

Erhebungsbogen

B

Projekt	Biotopkartierung Hamburg	Interne Nr.	145268
		DK5 DK5-GK	7448 7450
Handlungsbedarf	Nein	DK5 - Name	Ohlstedt-Süd
Bearbeitung	DUK	Biotop-Nr. alt	279 98
Räumliche Abbildung	Linie	Kartierung	02.06.2020
Anzahl Abschnitte	1	Fläche / Länge [m²/m]	486,591
		Breite (lineare Abb.) [m]	7

Gesetzlicher Schutz	§ 14 (2) 2.2 Knicks	Schutz nur teilweise	Nein
----------------------------	----------------------------	-----------------------------	-------------

Gesamtbewertung	7	Besonders wertvoll
– Alter	8	Biotop hohen Alters, 200 bis 500 Jahre
– Belastungsgrad	5	Flächenhaft mittlere oder örtlich starke Belastung
– Ökolog. Funktion	7	Sehr hohe Bedeutung in einem Biotopkomplex, für den lokalen Biotopverbund oder als Puffer
– Seltenheit	6	Seltener Biotoptyp, ohne seltene oder bedrohte Pflges., ungesättigtes Artenspektrum, reliktsche RL-Arten

Bestandsbeschreibung

Alter Knick mit ca. 0,5 bis 1 m hohem (im S auch flacher) und bis zu 3 m breitem, mehrreihig bepflanztem Wall, mit altem mehrreihigem Bestand aus v.a. Erlen, Hainbuchen und Stiel-Eichen. Mit nur lückiger Strauchschicht aus Schlehe und Weißdorn. Intensiv berankt von Heckenkirsche. Im Inneren mit nur mäßig günstig entwickelter Krautschicht, im Frühjahr vermutlich mit Frühjahrsgeophytenvegetation. teilweise viel abgelagerter Gehölzschnitt. Die alten Eichen erreichen 60-105 cm Stammdicke und können sehr ausladend werden, die meisten Stämme liegen jedoch um 30 cm. Einige davon im letzten kartierdurchgang abgängig (Trockenheit oder Wurzelschädigung?). Die Baumschicht ist dicht und auf 20 m Höhe aufgewachsen. Die Strauchschicht ist schon relativ weit degeneriert. Der strauchige Bewuchs weitet sich stellenweise in die östlich benachbarte Grünlandfläche hinein aus. Dort bilden sich Schlehen- und Espengebüsch, diese halb offen durchweidet. Im Bereich des Waldes stellenweise mit erodiertem, nacktem Wall. In der Siedlung mit Übergängen zu Wohngrundstücksgehölzen. Im S sehr detritusreich durch Gartenabfälle! Im Norden am Rügelsberg übermannshohe Holzschnitthaufen maschinell inkl. Oberboden an den Wall herangeschoben.

Vorkommen an Biototypen

1	TF	Typ	HF	F.Anteil
2	BTYP	Biototyp		- gesetzl. Grundl.
3	Zusatz	Zusatz zum Biototypen		
4	LRT	Lebensraumtyp		
1	1		Ja	60 %
2	HWB	Durchgewachsener Knick (2018)		(§ 14 (2) 2.2)
3	4	sehr starkes Baumholz, Brusthöhendurchmesser >= 70 cm (4)		
1	2			40 %
2	HWM	Strauch-Baum-Knick (2018)		(§ 14 (2) 2.2)
1	3			0 %
2	FGV	Stark verlandeter, austrocknender Graben (2018)		(§ 30 (2) 1.2)
3	wt	temporäre Wasserführung (wt)		
4	kein LRT	kein Lebensraumtyp nach FFH-Richtlinie		

Räumliche Lage

Lagebeschreibung	W Lottbeker Weg	Hochwert (Y)	5948408
Nachbarnutzung/en	Grünland, Wohnbebauung	Naturraum	Stapelfelder Jungmoränengebiet (702.00)
Rechtswert (X)	574827	Gemarkung	Bergstedt (538)
Bezirk	Wandsbek		
Stadtteil (OT-Nr.)	Bergstedt (524)		

Erhebungsbogen

B

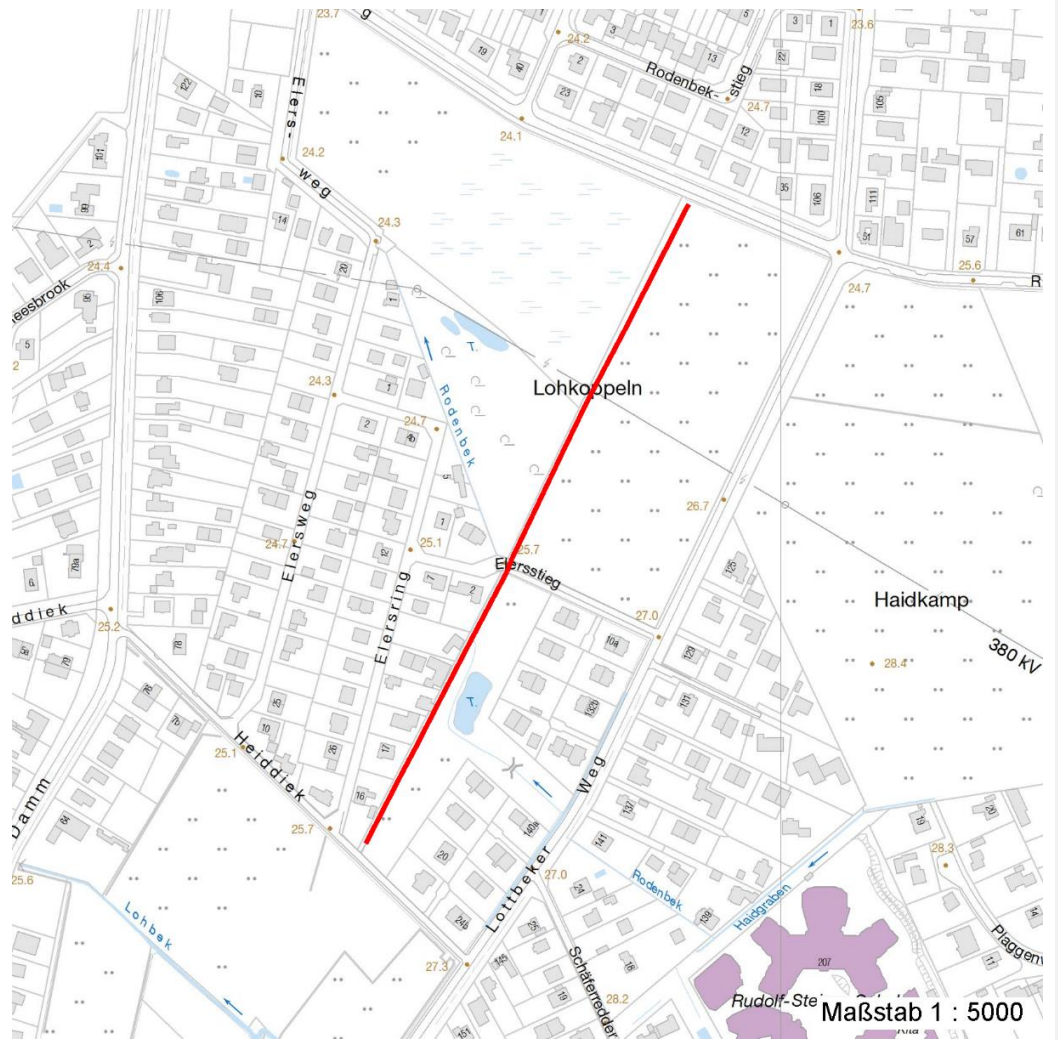
Projekt	Biotopkartierung Hamburg	Interne Nr.	145268
		DK5 DK5-GK	7448 7450
		DK5 - Name	Ohlstedt-Süd
Handlungsbedarf	Nein	Biotop-Nr. alt	279 98
Bearbeitung	DUK	Kartierung	02.06.2020
Räumliche Abbildung	Linie	Fläche / Länge [m²/m]	486,591
Anzahl Abschnitte	1	Breite (lineare Abb.) [m]	7

Räumliche Lage

Digitaler Grünplan	Hafengesamtgebiet	Ramsargebiet	EG-Vogelschutzgeb.
Ausgleichsflächen NSG / ND / LSG	Biosphärenreservat	Nationalpark	

LSG Duvenstedt, Bergstedt, Lemsahl-Mellingstedt, Volksdorf und Rahlstedt [HH-2009 / Anteil: 100%]

FFH-GEBIET
Wasserschutzgebiet
Karte



Weitere Erhebungsbögen

Interne Nr.	Interne Nr. Zuordnung	DK5	Biotop-Nr.	Kartierung	Zuordnung	DK5 (GK)	Biotop-Nr. (alt)
145268	56404	7448	279	07.09.2003	K	7450	98
145268	56405	7448	279	19.07.2011	K	7450	98

Zuordnung: N = nachfolgende Kartierung, K = weitere Kartierungen (zeitlich vorher oder nachher)

Erhebungsbogen

B

Projekt	Biotopkartierung Hamburg	Interne Nr.	145268
		DK5 DK5-GK	7448 7450
Handlungsbedarf	Nein	DK5 - Name	Ohlstedt-Süd
Bearbeitung	DUK	Biotop-Nr. alt	279 98
Räumliche Abbildung	Linie	Kartierung	02.06.2020
Anzahl Abschnitte	1	Fläche / Länge [m²/m]	486,591
		Breite (lineare Abb.) [m]	7

Foto

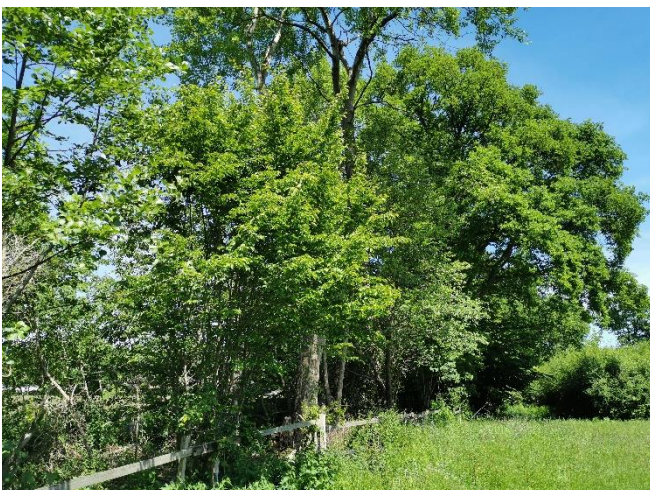
Interne Nr.	Index	Dateiname	Aufnahmerichtung
81840	0	7448_279_020620_2.JPG	
81841	0	7448_279_020620_1.JPG	

Weitere Angaben

Merkmal	Wert
Auswertung	
Gefährdung/ Einflüsse	Ablagerung von Gartenabfällen (Gartenabfälle) Starke Lärmbelastung Elektrosmog Teilweise wurde der Weidezaun in den Bäumen befestigt und wächst in das Holz ein, von Westen her ist die Grünlandnutzung teilweise relativ intensiv, in der Vergangenheit fand Umbruch statt, die Strauchschicht ist degeneriert.
Wertgesichtspunkte	Alte landschaftstypische Knickstruktur mit großem Altholzanteil, landschaftsbildprägend, gliedernd, durch Aufweitung als Lebensraum besonders günstig, mäßig artenreich. Stadtklimatisch günstiges Grünvolumen
zoologisch bedeutsame Strukturen	Alte Bäume mit Höhlen Dichte spontane Gebüsche Spinnennetze
Bedeutung für Tiergruppe	Großsäuger Kleinsäuger Insekten, allgemein Vögel
Maßnahmen	1.1 - Sukzession ungestört ablaufen lassen 9.4 - Alt- und Biotopbäume erhalten

Foto

Fotodatei	7448_279_020620_1.JPG	Fotodatei	7448_279_020620_2.JPG
Bildbeschreibung	k.A.	Bildbeschreibung	k.A.
Aufnahmerichtung		Aufnahmerichtung	



Erhebungsbogen

B

Projekt	Biotopkartierung Hamburg	Interne Nr.	145268
		DK5 DK5-GK	7448 7450
Handlungsbedarf	Nein	DK5 - Name	Ohlstedt-Süd
Bearbeitung	DUK	Biotop-Nr. alt	279 98
Räumliche Abbildung	Linie	Kartierung	02.06.2020
Anzahl Abschnitte	1	Fläche / Länge [m²/m]	486,591
		Breite (lineare Abb.) [m]	7

Teilflächenbeschreibung

Teilflächentyp		Teilflächen-Nr.	1
Biotoptyp	Durchgewachsener Knick (2018)	Biotoptyp	HWB
- Zusatz	sehr starkes Baumholz, Brusthöhendurchmesser >= 70 cm (4)	- gesetzl. Grundl.	(§ 14 (2) 2.2)
FFH-LRT Beschreibung		FFH-LRT Entw.potential LRT	
		Hauptfläche	Ja
		Flächenanteil	60 %
		FFH-Unters.Fläche	Nein
		Saatgutfläche	Nein

Weitere Angaben

Merkmal	Wert
Boden	
Feuchte	6 - mäßig feucht und wechselfeucht
Reaktion	5 - mäßig sauer
Stickstoffgehalt	6 - mäßig stickstoffarm bis stickstoffreich
Standort, Relief	
Belichtung	6 - halbsonnig bis halbschattig
Veg. - Deckg./Ant.	
Gesamt	80 %
1. Baumschicht	40 %
2. Baumschicht	40 %
Strauchschicht	60 %
1. Krautschicht	25 %
Veg. - Höhe	
1. Baumschicht	20.00 m
2. Baumschicht	12.00 m
Strauchschicht	5.00 m
1. Krautschicht	2.00 m
Veg. - Zeigerwerte	
Anz. Giftpflanzen	2
Anz. Wechselfeuchtezeiger	1
Anz. Überschwemmungsz.	1
Veg. - Soziologie	
BfN Schlüssel	48.0.04.02 - Carpinion (Hainbuchen-Mischwälder)

Erhebungsbogen

B

Projekt	Biotopkartierung Hamburg		Interne Nr.	145268	
			DK5 DK5-GK	7448	7450
Handlungsbedarf	Nein		DK5 - Name	Ohlstedt-Süd	
Bearbeitung	DUK	Kopie	Ja	Biotop-Nr. alt	279 98
Räumliche Abbildung	Linie		Kartierung	02.06.2020	
Anzahl Abschnitte	1		Fläche / Länge [m²/m]	486,591	
			Breite (lineare Abb.) [m]	7	

Zeigerwerte der Pflanzenartenliste (Auswertung)

Standort	Belichtung	halbsonnig bis halbschattig	5,9
Boden	Feuchte	mäßig feucht und wechselfeucht	5,6
	Stickstoff (N)	mäßig stickstoffarm bis stickstoffreich	6,1
	Reaktion	mäßig sauer	5,3
Vegetation	Mahdverträglichkeit	mäßig schnittverträglich (erster Schnitt nicht vor 1. Juli)	4,6
Zeigerwerte	Futterwert	fast wertloses Futter	1,5
	Wechselfeuchteanzeiger		1
	Giftpflanzen		2
	Überschw.anzeiger		1

Pflanzenartenliste

Gruppe / Pflanzenart	MS	M	W	Vs	St	PA	Ph	Sz	VS	V	G	cf	§	Rote Liste			
														HH	ND	SH	D
Tracheobionta (Gefäßpflanzen)																	
Agrostis capillaris (Rotes Straußgras)	7	X															
Alliaria petiolata (Knoblauchsrauke)	7	z															
Alnus glutinosa (Schwarz-Erle)	7	w		B1													
Alnus glutinosa (Schwarz-Erle)	7	z		B2													
Alnus glutinosa (Schwarz-Erle)	7	z		S													
Alopecurus pratensis (Wiesen-Fuchsschwanz)	7	X															
Betula pendula (Hänge-Birke)	7	X		B1													
Carpinus betulus (Hainbuche)	7	z		B2													
Carpinus betulus (Hainbuche)	7	z		S													
Corylus avellana (Haselnuss)	7	X		B2													
Corylus avellana (Haselnuss)	7	z		S													
Crataegus laevigata (Zweigrieffliger Weißdorn)	7	X		S													
Crataegus monogyna (Eingrieffliger Weißdorn)	7	w		S													
Crataegus x media (Bastard-Weißdorn)	7	w		S										D	D		
Dactylis glomerata (Wiesen-Knäuelgras)	7	w															
Dryopteris filix-mas (Gewöhnlicher Wurmfarne)	7	w															
Frangula alnus (Faulbaum)	7	X															
Galeopsis tetrahit (Gewöhnlicher Hohlzahn)	7	w															
Galium aparine (Kletten-Labkraut)	7	w															
Geum urbanum (Echte Nelkenwurz)	7	w															
Glechoma hederacea (Gundermann)	7	h															
Juglans regia (Echte Walnuss)	7	w		S										D			
Juncus effusus (Flatter-Binse)	7	w															
Lonicera periclymenum (Wald-Geißblatt)	7	h		S													
Matricaria recutita (Echte Kamille)	7	w															
Moehringia trinervia (Dreinerlige Nabelmiere)	7	w															
Poa nemoralis (Hain-Rispengras)	7	w															
Polygonatum multiflorum (Vielblütige Weißwurz)	7	w															
Populus tremula (Zitter-Pappel)	7	z		B2													
Prunus avium (Vogel-Kirsche)	7	X		B2													
Prunus avium (Vogel-Kirsche)	7	w		S													
Prunus serotina (Späte Traubenkirsche)	7	w		S													
Prunus spinosa (Schlehe)	7	l		S													
Quercus robur (Stiel-Eiche)	7	z		B1													
Rosa canina (Hunds-Rose)	7	X															
Rosa spec. (Rose)	7	X															

Erhebungsbogen

B

Projekt	Biotopkartierung Hamburg	Interne Nr.	145268
		DK5 DK5-GK	7448 7450
		DK5 - Name	Ohlstedt-Süd
Handlungsbedarf	Nein	Biotop-Nr. alt	279 98
Bearbeitung	DUK	Kartierung	02.06.2020
Räumliche Abbildung	Linie	Fläche / Länge [m²/m]	486,591
Anzahl Abschnitte	1	Breite (lineare Abb.) [m]	7

Pflanzenartenliste

Gruppe / Pflanzenart	MS	M	W	Vs	St	PA	Ph	Sz	VS	V	G	cf	§	Rote Liste				
														HH	ND	SH	D	
Rubus caesius (Kratzbeere)	7	X																
Rubus fruticosus agg. (Artengruppe Echte Brombeere)	7	w		S														
Rumex obtusifolius (Stumpfbblätteriger Ampfer)	7	w																
Rumex sanguineus (Blut-Ampfer)	7	w																
Sambucus nigra (Schwarzer Holunder)	7	w		S														
Scrophularia nodosa (Knotige Braunwurz)	7	w																
Sorbus aucuparia (Eberesche)	7	z		S														
Stellaria holostea (Große Sternmiere)	7	w																
Taxus baccata (Gemeine Eibe)	7	X											b		3			V
Urtica dioica (Große Brennessel)	7	z																
Viburnum opulus (Gewöhnlicher Schneeball)	7	w		S														
Anzahl Rote Liste Arten														1	2	2		
Anzahl Arten														42				

MS: Mengensystem; M: Mengenangabe, W: Bewertung der Art (FFH-Monitoring), Vs: Vegetationsschicht, St: Status, PA: Autor Phänologie; Ph: Phänologie, Sz: Soziabilität, VS: Vitalitätssystem; V: Vitalität, G: Geschlecht, cf: unsichere Bestimmung, §: Schutz nach BNatSchG, HH: Rote Liste Hamburg, Nds: Rote Liste Niedersachsen, SH: Rote Liste Schleswig-Holstein, D: Rote Liste Deutschland

Teilflächenbeschreibung

Teilflächentyp		Teilflächen-Nr.	2
Biotoptyp	Strauch-Baum-Knick (2018)	Biotoptyp	HWM
- Zusatz		- gesetzl. Grundl.	(§ 14 (2) 2.2)
FFH-LRT		FFH-LRT	
Beschreibung		Entw.potential LRT	
		Hauptfläche	
		Flächenanteil	40 %
		FFH-Unters.Fläche	Nein
		Saatgutfläche	Nein

Teilflächenbeschreibung

Teilflächentyp		Teilflächen-Nr.	3
Biotoptyp	Stark verlandeter, austrocknender Graben (2018)	Biotoptyp	FGV
- Zusatz	temporäre Wasserführung (wt)	- gesetzl. Grundl.	(§ 30 (2) 1.2)
FFH-LRT	kein Lebensraumtyp nach FFH-Richtlinie	FFH-LRT	kein LRT
Beschreibung		Entw.potential LRT	
Kein LRT, da austrocknender Graben		Hauptfläche	
		Flächenanteil	0 %
		FFH-Unters.Fläche	Nein
		Saatgutfläche	Nein

Erhebungsbogen

B

Projekt	Biotopkartierung Hamburg	Interne Nr.	145268
		DK5 DK5-GK	7448 7450
Handlungsbedarf	Nein	DK5 - Name	Ohlstedt-Süd
Bearbeitung	DUK	Biotop-Nr. alt	279 98
Räumliche Abbildung	Linie	Kartierung	02.06.2020
Anzahl Abschnitte	1	Fläche / Länge [m²/m]	486,591
		Breite (lineare Abb.) [m]	7

Weitere Angaben

Merkmal	Wert
Gebietszuordnung	
Gebietsbezeichnung	Rodenbek

Zeigerwerte der Pflanzenartenliste (Auswertung)

Standort	Belichtung	halbsonnig bis halbschattig	5,9
Boden	Feuchte	mäßig feucht und wechselfeucht	5,8
	Stickstoff (N)	mäßig stickstoffarm bis stickstoffreich	5,9
	Reaktion	mäßig sauer	5
Vegetation	Mahdverträglichkeit	mäßig schnittverträglich (erster Schnitt nicht vor 1. Juli)	5,1
Zeigerwerte	Futterwert	sehr geringwertiges Futter	2,1
	Wechselfeuchteanzeiger		1
	Giftpflanzen		0
	Überschw.anzeiger		1

Pflanzenartenliste

Gruppe / Pflanzenart	MS	M	W	Vs	St	PA	Ph	Sz	VS	V	G	cf	§	Rote Liste				
														HH	ND	SH	D	
Tracheobionta (Gefäßpflanzen)																		
Agrostis capillaris (Rotes Straußgras)	7	w																
Alliaria petiolata (Knoblauchsrauke)	7	z																
Alnus glutinosa (Schwarz-Erle)	7	X																
Alnus glutinosa (Schwarz-Erle)	7	z																
Alopecurus pratensis (Wiesen-Fuchsschwanz)	7	w																
Betula pendula (Hänge-Birke)	7	w																
Carpinus betulus (Hainbuche)	7	X																
Carpinus betulus (Hainbuche)	7	z																
Corylus avellana (Haselnuss)	7	X																
Crataegus laevigata (Zweigrieffliger Weißdorn)	7	w																
Crataegus monogyna (Eingrieffliger Weißdorn)	7	w																
Crataegus x media (Bastard-Weißdorn)	7	w													D D			
Dactylis glomerata (Wiesen-Knäuelgras)	7	w																
Frangula alnus (Faulbaum)	7	w																
Glechoma hederacea (Gundermann)	7	h																
Juglans regia (Echte Walnuss)	7	w													D			
Juncus effusus (Flutter-Binse)	7	w																
Lonicera periclymenum (Wald-Geißblatt)	7	h																
Poa nemoralis (Hain-Rispengras)	7	z																
Populus spec. (Pappel)	7	w																
Populus tremula (Zitter-Pappel)	7	z																
Prunus avium (Vogel-Kirsche)	7	w																
Prunus spinosa (Schlehe)	7	X																
Quercus robur (Stiel-Eiche)	7	z																
Rosa canina (Hunds-Rose)	7	w																
Rosa spec. (Rose)	7	w																
Rubus caesius (Kratzbeere)	7	w																
Rubus fruticosus agg. (Artengruppe Echte Brombeere)	7	w																

Erhebungsbogen

B

Projekt	Biotopkartierung Hamburg		Interne Nr.	145268	
			DK5 DK5-GK	7448	7450
Handlungsbedarf	Nein		DK5 - Name	Ohlstedt-Süd	
Bearbeitung	DUK	Kopie	Ja	Biotop-Nr. alt	279 98
Räumliche Abbildung	Linie			Kartierung	02.06.2020
Anzahl Abschnitte	1			Fläche / Länge [m²/m]	486,591
				Breite (lineare Abb.) [m]	7

Pflanzenartenliste

Gruppe / Pflanzenart	MS	M	W	Vs	St	PA	Ph	Sz	VS	V	G	cf	§	Rote Liste				
														HH	ND	SH	D	
Sambucus nigra (Schwarzer Holunder)	7	w																
Sorbus aucuparia (Eberesche)	7	X																
Taxus baccata (Gemeine Eibe)	7	w											b		3			V
Urtica dioica (Große Brennnessel)	7	z																
Anzahl Rote Liste Arten																		
Anzahl Arten														30				

MS: Mengensystem; M: Mengenangabe, W: Bewertung der Art (FFH-Monitoring), Vs: Vegetationsschicht, St: Status, PA: Autor Phänologie; Ph: Phänologie, Sz: Soziabilität, VS: Vitalitätssystem; V: Vitalität, G: Geschlecht, cf: unsichere Bestimmung, §: Schutz nach BNatSchG, HH: Rote Liste Hamburg, Nds: Rote Liste Niedersachsen, SH: Rote Liste Schleswig-Holstein, D: Rote Liste Deutschland