

Erhebungsbogen

B

Projekt	Biotopkartierung Hamburg	Interne Nr.	145272
		DK5 DK5-GK	7448 7450
Handlungsbedarf	Nein	DK5 - Name	Ohlstedt-Süd
Bearbeitung	DUK	Biotop-Nr. alt	276 83
Räumliche Abbildung	Linie	Kartierung	06.10.2020
Anzahl Abschnitte	1	Fläche / Länge [m²/m]	135,411
		Breite (lineare Abb.) [m]	7,5

Gesetzlicher Schutz	§ 14 (2) 2.2 Knicks	Schutz nur teilweise	Nein
----------------------------	----------------------------	-----------------------------	-------------

Gesamtbewertung	7	Besonders wertvoll
– Alter	8	Biotop hohen Alters, 200 bis 500 Jahre
– Belastungsgrad	6	Flächenhaft geringe oder örtlich stärkere oder Vorbelastung mit deutlichem Einfluß
– Ökolog. Funktion	7	Sehr hohe Bedeutung in einem Biotopkomplex, für den lokalen Biotopverbund oder als Puffer
– Seltenheit	6	Seltener Biotoptyp, ohne seltene oder bedrohte Pflges., ungesättigtes Artenspektrum, reliktsche RL-Arten

Bestandsbeschreibung

Text der Vorkartierung (2011) noch weitestgehend zutreffend:
 Alter Knick inmitten einer großen Grünland-Brachfläche. Der ehemalige Knickwall ist nur noch sehr flach und teilweise erkennbar, ist ca. 0,5 m hoch und 3 m breit, tw. Durch frühere Grabungen verletzt. Die gesamte Knickstruktur hat sich durch Aufweitung der Vegetation auf ca. 10 m Breite verbreitert. Sträucher stehen versetzt auf / am Wall. Die Gehölze des ursprünglich vermutlich etwas degradierten Knicks, einzelne Eichen und Holundersträucher sowie Hasel und Äpfel haben sich weit über das benachbarte Gelände aufgeweitet, das mit hochwüchsiger ruderaler Grasflur (Quecke, Land-Reitgras) korrespondiert. Teile des Knicks im Westen sind jedoch ohne Gehölz und offen und werden derzeit von Brennesselfluren dominiert. Örtlich von Hopfen verschleiert. Ein Reh aufgeschreckt. Etwas Müll.

Vorkommen an Biotoptypen

1	TF	Typ	HF	F.Anteil
2	BTYP	Biotoptyp		- gesetzl. Grundl.
3	Zusatz	Zusatz zum Biotoptypen		
4	LRT	Lebensraumtyp		
1	1		Ja	67 %
2	HWM	Strauch-Baum-Knick (2018)		(§ 14 (2) 2.2)
1	2			33 %
2	HWD	Degenerierter Knick (2018)		(§ 14 (2) 2.2)

Räumliche Lage

Lagebeschreibung	S Heiddiek, W Wohldorfer Damm		
Nachbarnutzung/en	Alte Brache		
Rechtswert (X)	574192	Hochwert (Y)	5948148
Bezirk	Wandsbek	Naturraum	Stapelfelder Jungmoränengebiet (702.00)
Stadtteil (OT-Nr.)	Bergstedt (524)	Gemarkung	Bergstedt (538)
Digitaler Grünplan	<input type="checkbox"/> Hafengesamtgebiet	<input type="checkbox"/> Ramsargebiet	<input type="checkbox"/> EG-Vogelschutzgeb.
Ausgleichsflächen	<input checked="" type="checkbox"/> Biosphärenreservat	<input type="checkbox"/> Nationalpark	<input type="checkbox"/>
NSG / ND / LSG	LSG Duvenstedt, Bergstedt, Lemsahl-Mellingstedt, Volksdorf und Rahlstedt [HH-2009 / Anteil: 100%]		
FFH-GEBIET			
Wasserschutzgebiet			

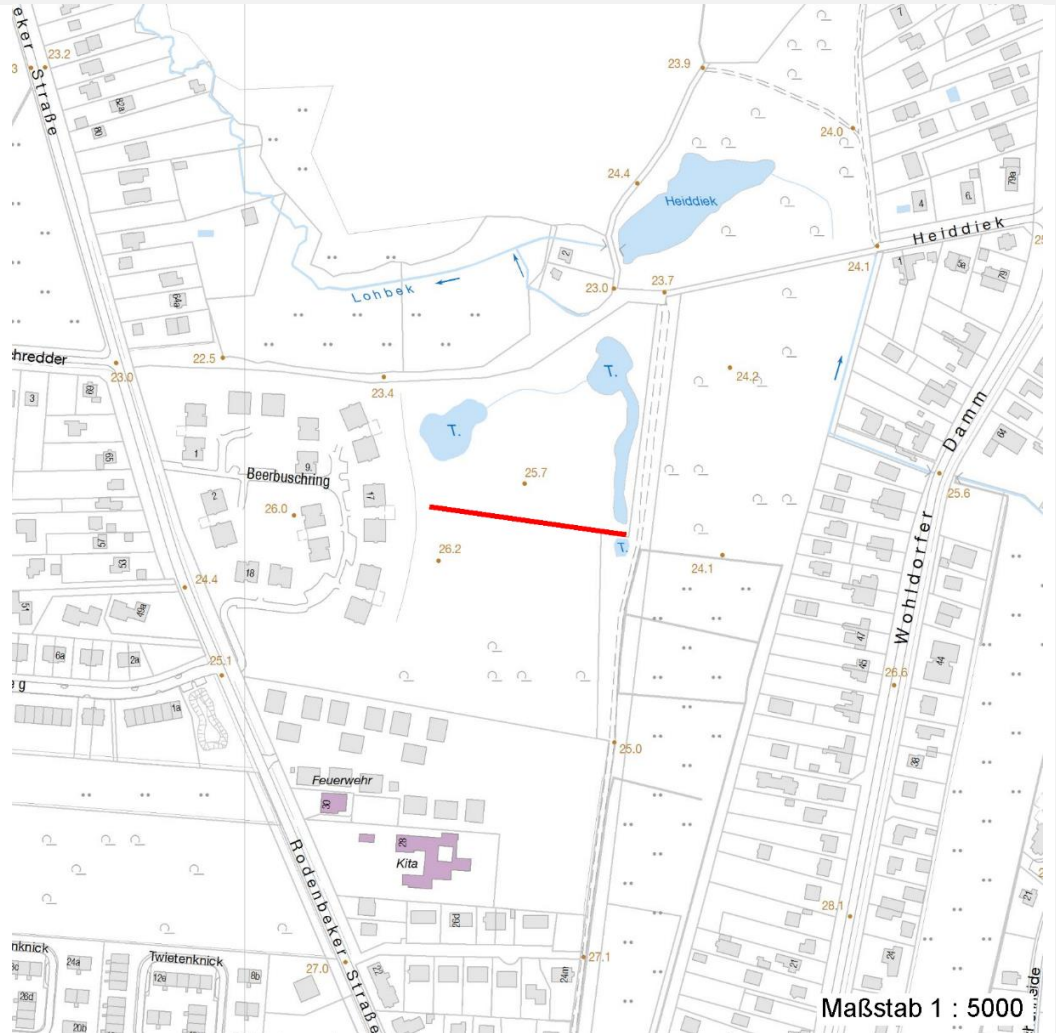
Erhebungsbogen

B

Projekt	Biotopkartierung Hamburg	Interne Nr.	145272
		DK5 DK5-GK	7448 7450
		DK5 - Name	Ohlstedt-Süd
Handlungsbedarf	Nein	Biotop-Nr. alt	276 83
Bearbeitung	DUK	Kartierung	06.10.2020
Räumliche Abbildung	Linie	Fläche / Länge [m²/m]	135,411
Anzahl Abschnitte	1	Breite (lineare Abb.) [m]	7,5

Räumliche Lage

Karte



Weitere Erhebungsbögen

Interne Nr.	Interne Nr. Zuordnung	DK5	Biotop-Nr.	Kartierung	Zuordnung	DK5 (GK)	Biotop-Nr. (alt)
145272	56441	7448	276	06.09.2003	K	7450	83
145272	56442	7448	276	06.10.2011	K	7450	83

Zuordnung: N = nachfolgende Kartierung, K = weitere Kartierungen (zeitlich vorher oder nachher)

Foto

Interne Nr.	Index	Dateiname	Aufnahmerichtung
81850	0	7448_276_061020_1.JPG	
81851	0	7448_276_061020_3.JPG	
81852	0	7448_276_061020_2.JPG	

Erhebungsbogen

B

Projekt	Biotopkartierung Hamburg	Interne Nr.	145272
		DK5 DK5-GK	7448 7450
Handlungsbedarf	Nein	DK5 - Name	Ohlstedt-Süd
Bearbeitung	DUK	Biotop-Nr. alt	276 83
Räumliche Abbildung	Linie	Kartierung	06.10.2020
Anzahl Abschnitte	1	Fläche / Länge [m²/m]	135,411
		Breite (lineare Abb.) [m]	7,5

Weitere Angaben

Merkmal	Wert
Auswertung	
Gefährdung/ Einflüsse	Aufgabe der Nutzung oder Pflege (Keine Knickpflege) Vermüllungen Starke Lärmbelastung
Wertgesichtspunkte	Naturnahe Gliederung einer auch im übrigen naturnah entwickelten Brachfläche, Bereicherung der Strukturvielfalt der Fläche, Schaffung von Bruthabitaten für Vögel. Seit langem ungestörte Entwicklung.
zoologisch bedeutsame Strukturen	Stadtklimatisch günstiges Grünvolumen Alte Bäume mit Höhlen Dichte spontane Gebüsche
Bedeutung für Tiergruppe	Spontane Vegetation jeder Form Insekten, allgemein Vögel Kleinsäuger Großsäuger
Maßnahmen	8.5 - Strauchschicht nachpflanzen (Im gehölzlosen Bereich im Westen könnten Ausgleich-Pflanzungen vorgenommen werden.) 1.1 - Sukzession ungestört ablaufen lassen 1.11 - Beseitigung von Müll / Gartenabfällen 9.4 - Alt- und Biotopbäume erhalten

Foto

Fotodatei	7448_276_061020_1.JPG	Fotodatei	7448_276_061020_2.JPG
Bildbeschreibung	k.A.	Bildbeschreibung	k.A.
Aufnahmerichtung		Aufnahmerichtung	



Erhebungsbogen

B

Projekt	Biotopkartierung Hamburg	Interne Nr.	145272
Handlungsbedarf	Nein	DK5 DK5-GK	7448 7450
Bearbeitung	DUK	DK5 - Name	Ohlstedt-Süd
Räumliche Abbildung	Linie	Biotop-Nr. alt	276 83
Anzahl Abschnitte	1	Kartierung	06.10.2020
		Fläche / Länge [m²/m]	135,411
		Breite (lineare Abb.) [m]	7,5

Foto

Fotodatei 7448_276_061020_3.JPG
Bildbeschreibung k.A.
Aufnahmerichtung

Fotodatei
Bildbeschreibung
Aufnahmerichtung



Teilflächenbeschreibung

Teilflächentyp		Teilflächen-Nr.	1
Biotoptyp	Strauch-Baum-Knick (2018)	Biotoptyp	HWM
- Zusatz		- gesetzl. Grundl.	(§ 14 (2) 2.2)
FFH-LRT		FFH-LRT	
Beschreibung		Entw.potential LRT	
		Hauptfläche	Ja
		Flächenanteil	67 %
		FFH-Unters.Fläche	Nein
		Saatgutfläche	Nein

Erhebungsbogen

B

Projekt	Biotopkartierung Hamburg		Interne Nr.	145272	
			DK5 DK5-GK	7448	7450
Handlungsbedarf	Nein		DK5 - Name	Ohlstedt-Süd	
Bearbeitung	DUK	Kopie	Ja	Biotop-Nr. alt	276 83
Räumliche Abbildung	Linie			Kartierung	06.10.2020
Anzahl Abschnitte	1			Fläche / Länge [m²/m]	135,411
				Breite (lineare Abb.) [m]	7,5

Weitere Angaben

Merkmal	Wert
Boden	
Feuchte	6 - mäßig feucht und wechselfeucht
Reaktion	7 - neutral
Stickstoffgehalt	7 - stickstoffreich
Standort, Relief	
Belichtung	6 - halbsonnig bis halbschattig
Veg. - Deckg./Ant.	
Gesamt	100 %
1. Baumschicht	30 %
2. Baumschicht	25 %
Strauchschicht	60 %
1. Krautschicht	80 %
Veg. - Höhe	
1. Baumschicht	17.00 m
2. Baumschicht	10.00 m
Strauchschicht	5.00 m
1. Krautschicht	1.00 m
Veg. - Zeigerwerte	
Anz. Giftpflanzen	1
Anz. Wechselfeuchtezeiger	3
Anz. Überschwemmungsz.	1
Veg. - Soziologie	
BfN Schlüssel	48.0.04 - Fagetalia sylvaticae (Edellaub-Mischwälder und verwandte Ges.)

Zeigerwerte der Pflanzenartenliste (Auswertung)

Standort	Belichtung	halbsonnig bis halbschattig	6,2
Boden	Feuchte	mäßig feucht und wechselfeucht	6
	Stickstoff (N)	stickstoffreich	7,3
	Reaktion	neutral	6,6
Vegetation	Mahdverträglichkeit	schnittempfindlich bis mäßig schnittverträglich	3,9
Zeigerwerte	Futterwert	geringwertiges Futter	2,6
	Wechselfeuchteanzeiger		3
	Giftpflanzen		1
	Überschw.anzeiger		1

Pflanzenartenliste

Gruppe / Pflanzenart	MS	M	W	Vs	St	PA	Ph	Sz	VS	V	G	cf	§	Rote Liste			
														HH	ND	SH	D
Tracheobionta (Gefäßpflanzen)																	
Aegopodium podagraria (Giersch)	7	w															
Agrostis stolonifera (Ausläufer-Straußgras)	7	X															
Alliaria petiolata (Knoblauchsrauke)	7	z															
Anthriscus sylvestris (Wiesen-Kerbel)	7	X															
Betula pendula (Hänge-Birke)	7	w		B2													
Chaerophyllum temulum (Hecken-Kälberkropf)	7	X															
Cornus sanguinea (Roter Hartriegel)	7	l		S													

Erhebungsbogen

B

Projekt	Biotopkartierung Hamburg	Interne Nr.	145272
		DK5 DK5-GK	7448 7450
Handlungsbedarf	Nein	DK5 - Name	Ohlstedt-Süd
Bearbeitung	DUK	Biotop-Nr. alt	276 83
Räumliche Abbildung	Linie	Kartierung	06.10.2020
Anzahl Abschnitte	1	Fläche / Länge [m²/m]	135,411
		Breite (lineare Abb.) [m]	7,5

Pflanzenartenliste

Gruppe / Pflanzenart	MS	M	W	Vs	St	PA	Ph	Sz	VS	V	G	cf	§	Rote Liste			
														HH	ND	SH	D
Corylus avellana (Haselnuss)	7	z		S													
Dactylis glomerata (Wiesen-Knäuelgras)	7	w															
Elymus repens (Gewöhnliche Quecke)	7	w															
Euonymus europaeus (Gewöhnliches Pfaffenhütchen)	7	w		S													
Frangula alnus (Faulbaum)	7	X		S													
Fraxinus excelsior (Gewöhnliche Esche)	7	w		K1													
Galeobdolon argentatum (Garten Goldnessel)	7	w															
Galeopsis tetrahit (Gewöhnlicher Hohlzahn)	7	X															
Galium aparine (Kletten-Labkraut)	7	X															
Geum urbanum (Echte Nelkenwurz)	7	w															
Glechoma hederacea (Gundermann)	7	z															
Humulus lupulus (Hopfen)	7	l															
Lonicera tatarica (Tatarische Heckenkirsche)	7	w		S								X					
Lonicera xylosteum (Rote Heckenkirsche)	7	w		S													
Malus domestica (Kultur-Apfel)	7	w		B2													
Philadelphus spec. (Pfeifenstrauch)	7	X		S													
Poa nemoralis (Hain-Rispengras)	7	w															
Poa trivialis (Gewöhnliches Rispengras)	7	X															
Prunus spinosa (Schlehe)	7	w		S													
Quercus robur (Stiel-Eiche)	7	z		B1													
Ribes rubrum (Rote Johannisbeere)	7	w		S													
Rumex obtusifolius (Stumpflättriger Ampfer)	7	w															
Sambucus nigra (Schwarzer Holunder)	7	X															
Scrophularia nodosa (Knotige Braunwurz)	7	X															
Stellaria holostea (Große Sternmiere)	7	w															
Urtica dioica (Große Brennnessel)	7	z															
Anzahl Rote Liste Arten																	
Anzahl Arten																	33

MS: Mengensystem; M: Mengenangabe, W: Bewertung der Art (FFH-Monitoring), Vs: Vegetationsschicht, St: Status, PA: Autor Phänologie; Ph: Phänologie, Sz: Soziabilität, VS: Vitalitätssystem; V: Vitalität, G: Geschlecht, cf: unsichere Bestimmung, §: Schutz nach BNatSchG, HH: Rote Liste Hamburg, Nds: Rote Liste Niedersachsen, SH: Rote Liste Schleswig-Holstein, D: Rote Liste Deutschland

Teilflächenbeschreibung

Teilflächentyp		Teilflächen-Nr.	2
Biotoptyp	Degenerierter Knick (2018)	Biotoptyp	HWD
- Zusatz		- gesetzl. Grundl.	(§ 14 (2) 2.2)
FFH-LRT		FFH-LRT	
Beschreibung		Entw.potential LRT	
		Hauptfläche	
		Flächenanteil	33 %
		FFH-Unters.Fläche	Nein
		Saatgutfläche	Nein

Erhebungsbogen

B

Projekt	Biotopkartierung Hamburg	Interne Nr.	145272
Handlungsbedarf	Nein	DK5 DK5-GK	7448 7450
Bearbeitung	DUK	DK5 - Name	Ohlstedt-Süd
Räumliche Abbildung	Linie	Biotop-Nr. alt	276 83
Anzahl Abschnitte	1	Kartierung	06.10.2020
		Fläche / Länge [m²/m]	135,411
		Breite (lineare Abb.) [m]	7,5