

Erhebungsbogen

B

Projekt	Biotopkartierung Hamburg	Interne Nr.	145223
		DK5 DK5-GK	7448 7450
Handlungsbedarf	Nein	DK5 - Name	Ohlstedt-Süd
Bearbeitung	DUK	Biotop-Nr. alt	275 78
Räumliche Abbildung	Linie	Kartierung	06.10.2020
Anzahl Abschnitte	7	Fläche / Länge [m²/m]	1690,313
		Breite (lineare Abb.) [m]	5

Gesetzlicher Schutz	§ 14 (2) 2.2 Knicks	Schutz nur teilweise	Ja
----------------------------	----------------------------	-----------------------------	-----------

Gesamtbewertung	7	Besonders wertvoll
– Alter	8	Biotop hohen Alters, 200 bis 500 Jahre
– Belastungsgrad	5	Flächenhaft mittlere oder örtlich starke Belastung
– Ökolog. Funktion	7	Sehr hohe Bedeutung in einem Biotopkomplex, für den lokalen Biotopverbund oder als Puffer
– Seltenheit	6	Seltener Biotoptyp, ohne seltene oder bedrohte Pflges., ungesättigtes Artenspektrum, reliktsche RL-Arten

Bestandsbeschreibung

Der Text der Vorkartierung trifft noch zu:

Straßenbegleitende Knicks im Bereich Rügelsbarg, auf der Nordseite dieser Straße zwischen Asphaltfahrbahn mit Kantstein und angrenzendem Fußweg ca. 3 m breit, mit locker stehenden Eichen-Überhängern und relativ dichter Strauchschicht, aber auch dichter Krautschicht auf einem etwa 0,5 m hohem Wall, dieser leicht degradiert, teilweise durch Pflege- und Gartennutzung etwas, gelegentlich auch stark überprägt (Mahd, Ziersträucher, Abfallhalden: Bauschutt, Erdaushub, Falllaub, ausgediente Gartenpflanzen, Weihnachtsgestecke...). Auf der Südseite der Straße mit Anschluß an einen ca. 0,5 m tiefen und 1 m breitem Straßenrandgraben. Dort zwischen angrenzendem Grünland und Graben ca. 2 m breit, unter 0,5 m hoch mit dichter Strauchschicht, hier v.a. aus Hasel und vereinzelt stehenden alten Eichen-Überhängern, die häufig aber nur Stammdicken um 50 cm erreichen. An Einmündungen sind Gehölze gänzlich beseitigt, teilweise auch der Wall. Der Graben und von dort erreichbare Bereiche des Knicks wurden später bis auf die Erdschürfe kahlgeschlegelt (Foto d). Abschnitt 7 ist teilweise von Wohngrundstücken eingenommen und entsprechend überformt.

Die Knicks sind alt, reich an Frühjahrsgeophyten und auch in Siedlungsnähe noch relativ gut erhalten. Vereinzelt kommen Eichen-Überhänger mit gut 1 m Stammdicke vor.

Im Herbst örtlich diverse Waldpilze. Relativ viele Nistkästen.

Vorkommen an Biototypen

1	TF	Typ	HF	F.Anteil
2	BTYP	Biototyp		- gesetzl. Grundl.
3	Zusatz	Zusatz zum Biototypen		
4	LRT	Lebensraumtyp		
1	1		Ja	100 %
2	HWM	Strauch-Baum-Knick (2018)		(§ 14 (2) 2.2)
1	2			0 %
2	HWX	Knick mit überwiegenden Anteilen nicht heimischer Gehölze und/oder Stauden (2018)		

Räumliche Lage

Lagebeschreibung	Rügelsbarg	Hochwert (Y)	5948565
Nachbarnutzung/en	Grünland, Einfamilienhausbebauung	Naturraum	Stapelfelder Jungmoränengebiet (702.00)
Rechtswert (X)	575248	Gemarkung	Bergstedt (538)
Bezirk	Wandsbek	Ramsargebiet	<input type="checkbox"/> EG-Vogelschutzgeb. <input type="checkbox"/>
Stadtteil (OT-Nr.)	Bergstedt (524)	Nationalpark	<input type="checkbox"/>
Digitaler Grünplan	<input type="checkbox"/> Hafengesamtgebiet		
Ausgleichsflächen NSG / ND / LSG	<input checked="" type="checkbox"/> Biosphärenreservat		
	LSG Duvenstedt, Bergstedt, Lemsahl-Mellingstedt, Volksdorf und Rahlstedt [HH-2009 / Anteil: 87%]		

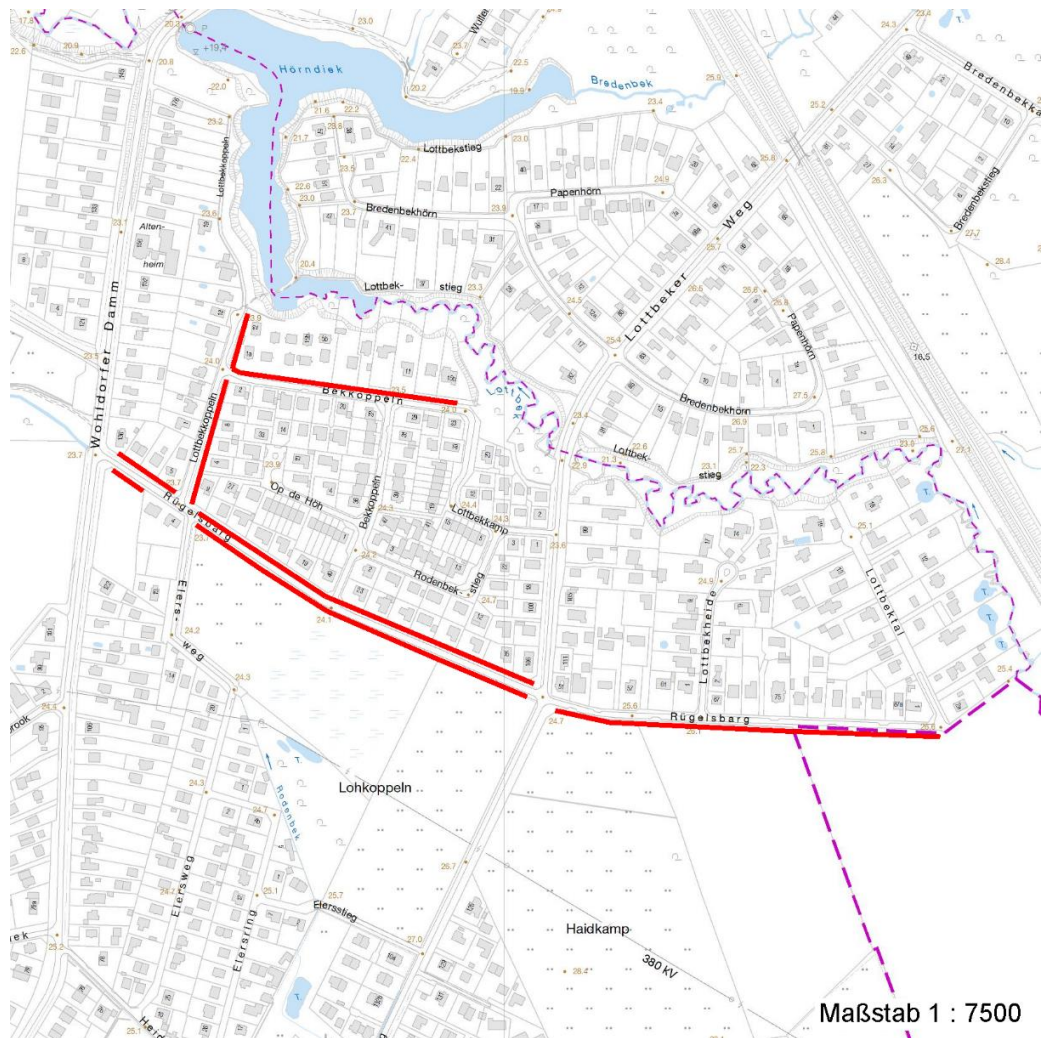
Erhebungsbogen

B

Projekt	Biotopkartierung Hamburg	Interne Nr.	145223
		DK5 DK5-GK	7448 7450
		DK5 - Name	Ohlstedt-Süd
Handlungsbedarf	Nein	Biotop-Nr. alt	275 78
Bearbeitung	DUK	Kartierung	06.10.2020
Räumliche Abbildung	Linie	Fläche / Länge [m²/m]	1690,313
Anzahl Abschnitte	7	Breite (lineare Abb.) [m]	5

Räumliche Lage

FFH-GEBIET
Wasserschutzgebiet
Karte



Weitere Erhebungsbögen

Interne Nr.	Interne Nr. Zuordnung	DK5	Biotop-Nr.	Kartierung	Zuordnung	DK5 (GK)	Biotop-Nr. (alt)
145223	56374	7448	275	07.09.2003	K	7450	78
145223	56373	7448	275	17.05.2011	K	7450	78

Zuordnung: N = nachfolgende Kartierung, K = weitere Kartierungen (zeitlich vorher oder nachher)

Foto

Interne Nr.	Index	Dateiname	Aufnahmerichtung
81774	0	7448_275_061020_5.JPG	
81775	0	7448_275_061020_3.JPG	
81776	0	7448_275_061020_2.JPG	
81777	0	7448_275_061020_1.JPG	
83352	0	7448_275_061020_4.JPG	

29.09.2022

Erhebungsbogen

B

Projekt	Biotopkartierung Hamburg	Interne Nr.	145223
		DK5 DK5-GK	7448 7450
Handlungsbedarf	Nein	DK5 - Name	Ohlstedt-Süd
Bearbeitung	DUK	Biotop-Nr. alt	275 78
Räumliche Abbildung	Linie	Kartierung	06.10.2020
Anzahl Abschnitte	7	Fläche / Länge [m²/m]	1690,313
		Breite (lineare Abb.) [m]	5

Weitere Angaben

Merkmal	Wert
Auswertung	
Gefährdung/ Einflüsse	Starke Lärmbelastung Fällen von Überhängern Integration in Gartennutzung, Pflanzung nicht knicktypischer Gehölze, straßenspezifische Schadstoffeinträge durch die relativ intensiv befahrene benachbarte Straße. Beseitigungen im Bereich von Einmündungen. Unterbrechende Einfahrten. Ausufernde, zerstörerische bezirkliche Bankettpflege. Straßenbau / -ausbau
Wertgesichtspunkte	Alt, strukturreich, kulturhistorisch erhaltenswert, als Brutvogel-Lebensraum günstig, günstige Bereicherung des Landschafts- und Stadtbildes. Stadtklimatisch günstiges Grünvolumen. Artenreich Bedeutung für das Landschaftsbild Wertvoller Altbaumbestand Wichtige Pufferfunktion
zoologisch bedeutsame Strukturen	Alte Bäume mit Höhlen
Bedeutung für Tiergruppe	Dichte spontane Gebüsche Insekten, allgemein Kleinsäuger Vögel
Maßnahmen	9.4 - Alt- und Biotopbäume erhalten Erhalt, Vermeiden von gärtnerischen Einflüssen Unterlassen der Totalzerstörung der Krautschicht durch Schlegeln

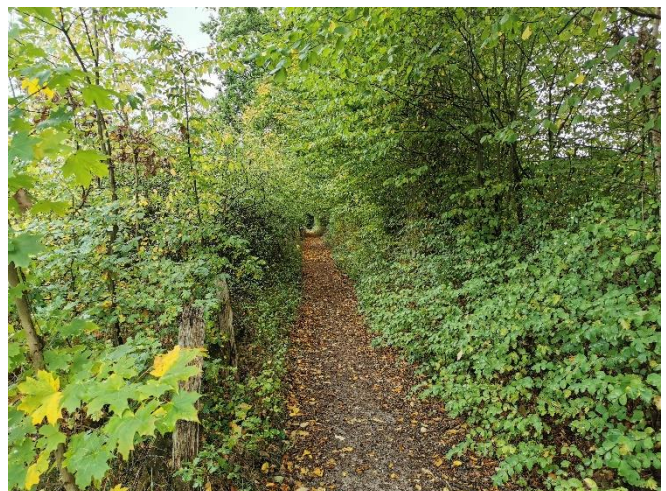
Foto

Fotodatei	7448_275_061020_3.JPG	Fotodatei	7448_275_061020_4.JPG
Bildbeschreibung	Heckennutzung des Knicks an der Kreuzung Rügelsbarg Lottbeker Weg	Bildbeschreibung	k.A.

Aufnahmerichtung



Aufnahmerichtung



Erhebungsbogen

B

Projekt	Biotopkartierung Hamburg	Interne Nr.	145223
Handlungsbedarf	Nein	DK5 DK5-GK	7448 7450
Bearbeitung	DUK	DK5 - Name	Ohlstedt-Süd
Räumliche Abbildung	Linie	Biotop-Nr. alt	275 78
Anzahl Abschnitte	7	Kartierung	06.10.2020
		Fläche / Länge [m²/m]	1690,313
		Breite (lineare Abb.) [m]	5

Foto

Fotodatei	7448_275_061020_1.JPG	Fotodatei	7448_275_061020_2.JPG
Bildbeschreibung	k.A.	Bildbeschreibung	k.A.
Aufnahmerichtung		Aufnahmerichtung	



Teilflächenbeschreibung

Teilflächentyp		Teilflächen-Nr.	1
Biotoptyp	Strauch-Baum-Knick (2018)	Biotoptyp	HWM
- Zusatz		- gesetzl. Grundl.	(§ 14 (2) 2.2)
FFH-LRT		FFH-LRT	
Beschreibung		Entw.potential LRT	
		Hauptfläche	Ja
		Flächenanteil	100 %
		FFH-Unters.Fläche	Nein
		Saatgutfläche	Nein

Erhebungsbogen

B

Projekt	Biotopkartierung Hamburg	Interne Nr.	145223
		DK5 DK5-GK	7448 7450
Handlungsbedarf	Nein	DK5 - Name	Ohlstedt-Süd
Bearbeitung	DUK	Biotop-Nr. alt	275 78
Räumliche Abbildung	Linie	Kartierung	06.10.2020
Anzahl Abschnitte	7	Fläche / Länge [m²/m]	1690,313
		Breite (lineare Abb.) [m]	5

Weitere Angaben

Merkmal	Wert
Boden	
Feuchte	5 - frisch und mäßig frisch
Reaktion	6 - schwach sauer
Stickstoffgehalt	6 - mäßig stickstoffarm bis stickstoffreich
Standort, Relief	
Belichtung	6 - halbsonnig bis halbschattig
Veg. - Zeigerwerte	
Anz. Giftpflanzen	2
Anz. Wechselfeuchtezeiger	6
Anz. Überschwemmungsz.	1
Veg. - Soziologie	
BfN Schlüssel	48.0.04 - Fagetalia sylvaticae (Edellaub-Mischwälder und verwandte Ges.)
Größe	
Breite	2.50 m

Zeigerwerte der Pflanzenartenliste (Auswertung)

Standort	Belichtung	halbsonnig bis halbschattig	5,7
Boden	Feuchte	frisch und mäßig frisch	5,3
	Stickstoff (N)	mäßig stickstoffarm bis stickstoffreich	6,1
	Reaktion	schwach sauer	6
Vegetation	Mahdverträglichkeit	mäßig schnittverträglich (erster Schnitt nicht vor 1. Juli)	4,9
Zeigerwerte	Futterwert	geringwertiges Futter	3,3
	Wechselfeuchteanzeiger		6
	Giftpflanzen		2
	Überschw.anzeiger		1

Pflanzenartenliste

Gruppe / Pflanzenart	MS	M	W	Vs	St	PA	Ph	Sz	VS	V	G	cf	Rote Liste			
													§	HH	ND	SH
Tracheobionta (Gefäßpflanzen)																
Acer campestre (Feld-Ahorn)	7	w		S												
Acer pseudoplatanus (Berg-Ahorn)	7	w		S												
Aegopodium podagraria (Giersch)	7	h														
Agrostis capillaris (Rotes Straußgras)	7	z														
Ajuga reptans (Kriechender Günsel)	7	w														
Alliaria petiolata (Knoblauchsrauke)	7	z														
Alnus glutinosa (Schwarz-Erle)	7	X		S												
Amelanchier lamarckii (Kupfer-Felsenbirne)	7	w		S												
Anemone nemorosa (Busch-Windröschen)	7	w														
Aquilegia vulgaris s.l. (Gewöhnliche Akelei)	7	w											b	3		
Aruncus dioicus (Wald-Geißbart)	7	w		S	S											
Bambus spec. (Bambus)	7	w		S	K											
Betula pendula (Hänge-Birke)	7	w		B1												
Campanula persicifolia (Pfirsichblättrige Glockenblume)	7	X			P								0	2		
Carex hirta (Behaarte Segge)	7	w														

Erhebungsbogen

B

Projekt	Biotopkartierung Hamburg		Interne Nr.	145223	
			DK5 DK5-GK	7448	7450
Handlungsbedarf	Nein		DK5 - Name	Ohlstedt-Süd	
Bearbeitung	DUK	Kopie	Ja	Biotop-Nr. alt	275 78
Räumliche Abbildung	Linie			Kartierung	06.10.2020
Anzahl Abschnitte	7			Fläche / Länge [m²/m]	1690,313
				Breite (lineare Abb.) [m]	5

Pflanzenartenliste

Gruppe / Pflanzenart	MS	M	W	Vs	St	PA	Ph	Sz	VS	V	G	cf	Rote Liste					
													§	HH	ND	SH	D	
Carpinus betulus (Hainbuche)	7	h		S														
Carpinus betulus (Hainbuche)	7	w		B2														
Chaerophyllum temulum (Hecken-Kälberkropf)	7	X																
Cirsium arvense (Acker-Kratzdistel)	7	w																
Colchicum autumnale (Herbstzeitlose)	7	w												0	3		D	
Convallaria majalis (Maiglöckchen)	7	w																
Cornus sanguinea (Roter Hartriegel)	7	w		S														
Corylus avellana (Haselnuss)	7	z		S														
Crataegus laevigata (Zweigrifflicher Weißdorn)	7	w		S														
Crataegus monogyna (Eingrifflicher Weißdorn)	7	w		S														
Crataegus x media (Bastard-Weißdorn)	7	w		S													D	D
Dactylis glomerata (Wiesen-Knäuelgras)	7	z																
Dryopteris filix-mas (Gewöhnlicher Wurmfarne)	7	w																
Elymus repens (Gewöhnliche Quecke)	7	X																
Festuca ovina agg. (Artengruppe Schaf-Schwingel)	7	X			P												V	
Festuca rubra (Rot-Schwingel)	7	w																
Ficaria verna (Scharbockskraut)	7	z																
Forsythia x intermedia (Hybrid-Forsythie)	7	w		S	S													
Frangula alnus (Faulbaum)	7	X																
Fraxinus excelsior (Gewöhnliche Esche)	7	w		S														
Galeobdolon argentatum (Garten Goldnessel)	7	w																
Galium aparine (Kletten-Labkraut)	7	w																
Geranium robertianum (Stinkender Storchschnabel)	7	w																
Geum urbanum (Echte Nelkenwurz)	7	w																
Hedera helix (Efeu)	7	w																
Holcus lanatus (Wolliges Honiggras)	7	w																
Hyacinthoides massartiana (Bastard-Hasenglöckchen)	7	X															D	
Hypericum perforatum (Echtes Johanniskraut)	7	w																
Hypochaeris radicata (Gewöhnliches Ferkelkraut)	7	w																
Ilex aquifolium (Stechpalme)	7	X												b				
Lapsana communis (Rainkohl)	7	w																
Lonicera periclymenum (Wald-Geißblatt)	7	z																
Malus domestica (Kultur-Apfel)	7	w		B1														
Moehringia trinervia (Dreinervige Nabelmiere)	7	z																
Mycelis muralis (Mauerlattich)	7	w																
Ornithogalum umbellatum (Dolden-Milchstern)	7	w															D	
Phalaris arundinacea (Rohr-Glanzgras)	7	X																
Plantago lanceolata (Spitz-Wegerich)	7	w																
Poa nemoralis (Hain-Rispengras)	7	z																
Poa pratensis (Wiesen-Rispengras)	7	X																
Poa trivialis (Gewöhnliches Rispengras)	7	X																
Populus tremula (Zitter-Pappel)	7	X																
Prunus avium (Vogel-Kirsche)	7	w		K1														
Prunus avium (Vogel-Kirsche)	7	w		S														
Prunus domestica (Kultur-Pflaume)	7	w		S														
Prunus laurocerasus (Lorbeer-Kirsche)	7	w		K1														

Erhebungsbogen

B

Projekt	Biotopkartierung Hamburg	Interne Nr.	145223
		DK5 DK5-GK	7448 7450
Handlungsbedarf	Nein	DK5 - Name	Ohlstedt-Süd
Bearbeitung	DUK	Biotop-Nr. alt	275 78
Räumliche Abbildung	Linie	Kartierung	06.10.2020
Anzahl Abschnitte	7	Fläche / Länge [m²/m]	1690,313
		Breite (lineare Abb.) [m]	5

Pflanzenartenliste

Gruppe / Pflanzenart	MS	M	W	Vs	St	PA	Ph	Sz	VS	V	G	cf	§	Rote Liste				
														HH	ND	SH	D	
Prunus spinosa (Schlehe)	7	z		S														
Quercus robur (Stiel-Eiche)	7	z		B2														
Quercus robur (Stiel-Eiche)	7	h		B1														
Ranunculus repens (Kriechender Hahnenfuß)	7	X																
Rosa rubiginosa (Wein-Rose)	7	w		S										G				
Rosa spec. (Rose)	7	w		S														
Rubus armeniacus (Armenische Brombeere)	7	X																
Rubus caesius (Kratzbeere)	7	w																
Rubus fruticosus agg. (Artengruppe Echte Brombeere)	7	w																
Rubus idaeus (Himbeere)	7	X																
Rubus pedemontanus (Träufelspitzen-Brombeere)	7	X																
Rumex acetosa (Großer Sauerampfer)	7	w																
Rumex obtusifolius (Stumpfbältriger Ampfer)	7	X																
Sambucus nigra (Schwarzer Holunder)	7	w		K1														
Sambucus racemosa (Trauben-Holunder)	7	X																
Sorbaria sorbifolia (Sibirische Fiederspiere)	7	X																
Sorbus aucuparia (Eberesche)	7	w		S														
Stellaria holostea (Große Sternmiere)	7	z																
Stellaria media (Vogelmiere)	7	X																
Symphoricarpos albus (Schneebeere)	7	X																
Taraxacum spec. (Löwenzahn)	7	w																
Taxus baccata (Gemeine Eibe)	7	X											b		3		V	
Urtica dioica (Große Brennnessel)	7	w																
Veronica officinalis (Wald-Ehrenpreis)	7	z																
Vicia sepium (Zaun-Wicke)	7	w																
Viola reich./rivin.-Gruppe (Wald-/Hain-Veilchen)	7	w																
Fungi (Pilze)																		
Xerocomus subtomentosus (Ziegenlippe)	7	w																
Anzahl Rote Liste Arten															1	3	6	2
Anzahl Arten																		85

MS: Mengensystem; M: Mengenangabe, W: Bewertung der Art (FFH-Monitoring), Vs: Vegetationsschicht, St: Status, PA: Autor Phänologie; Ph: Phänologie, Sz: Soziabilität, VS: Vitalitätssystem; V: Vitalität, G: Geschlecht, cf: unsichere Bestimmung, §: Schutz nach BNatSchG, HH: Rote Liste Hamburg, Nds: Rote Liste Niedersachsen, SH: Rote Liste Schleswig-Holstein, D: Rote Liste Deutschland

Teilflächenbeschreibung

Teilflächentyp		Teilflächen-Nr.	2
Biotoptyp	Knick mit überwiegenderen Anteilen nicht heimischer Gehölze und/oder Stauden (2018)	Biotoptyp	HWX
- Zusatz		- gesetzl. Grundl.	
FFH-LRT		FFH-LRT	
Beschreibung		Entw.potential LRT	
		Hauptfläche	
		Flächenanteil	0 %
		FFH-Unters.Fläche	Nein
		Saatgutfläche	Nein

Erhebungsbogen

B

Projekt	Biotopkartierung Hamburg	Interne Nr.	145223
Handlungsbedarf	Nein	DK5 DK5-GK	7448 7450
Bearbeitung	DUK	DK5 - Name	Ohlstedt-Süd
Räumliche Abbildung	Linie	Biotop-Nr. alt	275 78
Anzahl Abschnitte	7	Kartierung	06.10.2020
		Fläche / Länge [m²/m]	1690,313
		Breite (lineare Abb.) [m]	5