

# Erhebungsbogen

**B**

<b>Projekt</b>	Biotopkartierung Hamburg	<b>Interne Nr.</b>	145294
		<b>DK5   DK5-GK</b>	<b>7448</b> 7450
<b>Handlungsbedarf</b>	Nein	<b>DK5 - Name</b>	Ohlstedt-Süd
<b>Bearbeitung</b>	DUK	<b>Biotop-Nr.   alt</b>	<b>274</b> 75
<b>Räumliche Abbildung</b>	Linie	<b>Kartierung</b>	06.10.2020
<b>Anzahl Abschnitte</b>	2	<b>Fläche / Länge [m<sup>2</sup>/m]</b>	409,044
		<b>Breite (lineare Abb.) [m]</b>	4

<b>Gesetzlicher Schutz</b>	§ 14 (2) 2.2 Knicks	<b>Schutz nur teilweise</b>	<b>Nein</b>
----------------------------	---------------------	-----------------------------	-------------

<b>Gesamtbewertung</b>	6 Wertvoll
– <b>Alter</b>	7 Biotop hohen Alters, 100 bis 200 Jahre
– <b>Belastungsgrad</b>	4 Flächenhaft deutliche Belastung ohne nachh. Schäden
– <b>Ökolog. Funktion</b>	7 Sehr hohe Bedeutung in einem Biotopkomplex, für den lokalen Biotopverbund oder als Puffer
– <b>Seltenheit</b>	6 Seltener Biotoptyp, ohne seltene oder bedrohte Pflges., ungesättigtes Artenspektrum, reliktsche RL-Arten

## Bestandsbeschreibung

Der Text der Vorkartierung (2011) ist größtenteils noch zutreffend: Alte Knicks beiderseits einer asphaltierten schmalen, wenig befahrenen Straße (Elersweg). Auf der Ost- bzw. Nordseite noch sehr landschaftstypisch, naturnah mit Bestand aus alten Eichenüberhältern, im Süden auch vermehrt Erlen und daneben dichtem Gehölzbestand aus zurückgeschnittenen Hainbuchen. Die Krautschicht ist durchaus noch artenreich und knicktypisch entwickelt, enthält aber auch Arten aus dem Garten. Der Wall ist um 0,5 m hoch und um 2 m breit, aber teilweise abgetragen - mutmaßlich im Zuge des Baus eines geschotterten Fußwegs. Der auf der West- bzw. Südseite der Straße gelegene Knick ist dagegen teilweise fast vollständig aufgelöst und nur noch in Relikten vorhanden, oft in die anschließende Gartennutzung integriert. Hier verläuft am Knickfuß ein Entwässerungsgraben namens Rodenbek, zu dem der Knick eine steile Erdwand bildet, teils mit Krustenflechten. Die alten Eichenüberhälter erreichen bis zu 80 cm Stammdicke, die Erlen im Süden nur um 40 cm. Im NO besonders strukturreich durch Biotopkomplex mit dem östl. vorgelagertem Schlehensaum und dichtem, hecken- bzw. tunnelartigen Hainbuchenbestand.

## Vorkommen an Biotoptypen

1	TF	Typ	HF	F.Anteil
2	BTYP	Biotoptyp	- gesetzl. Grundl.	
3	Zusatz	Zusatz zum Biotoptypen		
4	LRT	Lebensraumtyp		
1	1		Ja	100 %
2	HWM	Strauch-Baum-Knick (2018)		(§ 14 (2) 2.2)

## Räumliche Lage

<b>Lagebeschreibung</b>	Elersweg	<b>Hochwert (Y)</b>	5948684
<b>Nachbarnutzung/en</b>	Grünland, Einfamilienhausbebauung	<b>Naturraum</b>	Stapelfelder Jungmoränengebiet (702.00)
<b>Rechtswert (X)</b>	574701	<b>Gemarkung</b>	Bergstedt (538)
<b>Bezirk</b>	Wandsbek	<b>Ramsargebiet</b>	<input type="checkbox"/> <b>EG-Vogelschutzgeb.</b> <input type="checkbox"/>
<b>Stadtteil (OT-Nr.)</b>	Bergstedt (524)	<b>Nationalpark</b>	<input type="checkbox"/>
<b>Digitaler Grünplan</b>	<input type="checkbox"/> <b>Hafengesamtgebiet</b>		
<b>Ausgleichsflächen NSG / ND / LSG</b>	<input type="checkbox"/> <b>Biosphärenreservat</b>		
	LSG Duvenstedt, Bergstedt, Lemsahl-Mellingstedt, Volksdorf und Rahlstedt [ HH-2009 / Anteil: 82% ]		
<b>FFH-GEBIET</b>			
<b>Wasserschutzgebiet</b>			

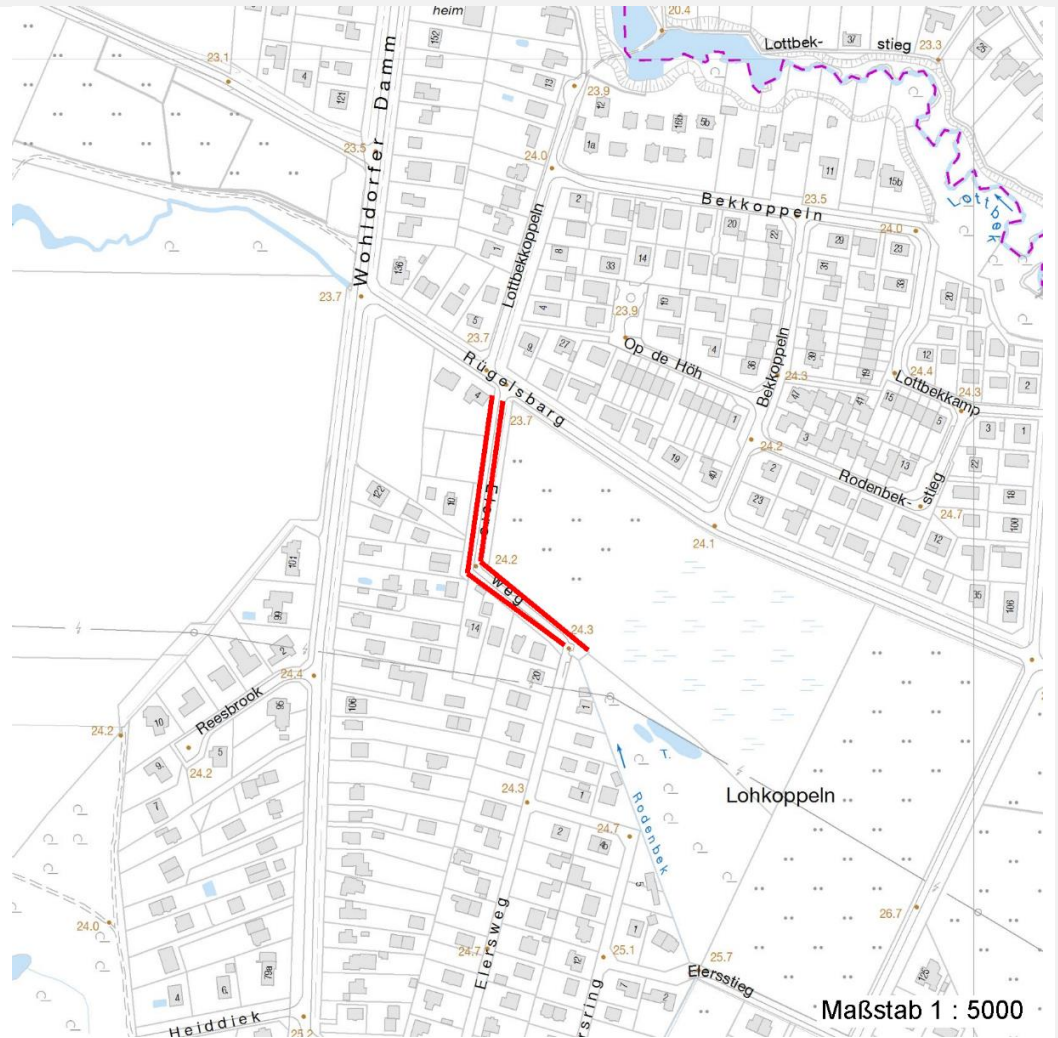
# Erhebungsbogen

**B**

<b>Projekt</b>	Biotopkartierung Hamburg	<b>Interne Nr.</b>	145294
		<b>DK5   DK5-GK</b>	<b>7448</b> 7450
		<b>DK5 - Name</b>	Ohlstedt-Süd
<b>Handlungsbedarf</b>	Nein	<b>Biotop-Nr.   alt</b>	<b>274</b> 75
<b>Bearbeitung</b>	DUK	<b>Kartierung</b>	06.10.2020
<b>Räumliche Abbildung</b>	Linie	<b>Fläche / Länge [m<sup>2</sup>/m]</b>	409,044
<b>Anzahl Abschnitte</b>	2	<b>Breite (lineare Abb.) [m]</b>	4

## Räumliche Lage

### Karte



## Weitere Erhebungsbögen

Interne Nr.	Interne Nr. Zuordnung	DK5	Biotop-Nr.	Kartierung	Zuordnung	DK5 (GK)	Biotop-Nr. (alt)
145294	56420	7448	274	07.09.2003	K	7450	75
145294	56417	7448	274	19.07.2011	K	7450	75

Zuordnung: N = nachfolgende Kartierung, K = weitere Kartierungen (zeitlich vorher oder nachher)

## Foto

Interne Nr.	Index	Dateiname	Aufnahmerichtung
81884	0	7448_274_061020_3.JPG	
81885	0	7448_274_061020_1.JPG	
81886	0	7448_274_061020_2.JPG	

# Erhebungsbogen

**B**

<b>Projekt</b>	Biotopkartierung Hamburg	<b>Interne Nr.</b>	145294
		<b>DK5   DK5-GK</b>	<b>7448</b> 7450
<b>Handlungsbedarf</b>	Nein	<b>DK5 - Name</b>	Ohlstedt-Süd
<b>Bearbeitung</b>	DUK	<b>Biotop-Nr.   alt</b>	<b>274</b> 75
<b>Räumliche Abbildung</b>	Linie	<b>Kartierung</b>	06.10.2020
<b>Anzahl Abschnitte</b>	2	<b>Fläche / Länge [m<sup>2</sup>/m]</b>	409,044
		<b>Breite (lineare Abb.) [m]</b>	4

## Weitere Angaben

Merkmal	Wert
<b>Auswertung</b>	
Gefährdung/ Einflüsse	Starke Lärmbelastung Ablagerung von Gartenabfällen, Integration in Gartennutzung, vollständige Degenerierung des Knicks. Eutrophierung Straßenbau / -ausbau
Wertgesichtspunkte	Im S sehr magere Erdwände an den Knickwällen mit Potenzial als Lebensraum gef. Arten. Noch erhaltene landschaftstypische Teilbereiche mit intaktem Wall und intakter Vegetation, landschaftsbildprägend, landschaftstypisch, landschaftsbereichernd. Teilweise sehr alte Gehölze. Stadtklimatisch günstiges Grünvolumen Wertvoller Altbaubestand Wichtige Pufferfunktion
zoologisch bedeutsame Strukturen	Artenreich Alte Bäume mit Höhlen Dichte spontane Gebüsche Steilufer - Erdwände
Bedeutung für Tiergruppe	Insekten, allgemein Vögel
Maßnahmen	Kleinsäuger 1.11 - Beseitigung von Müll / Gartenabfällen 9.4 - Alt- und Biotopbäume erhalten Integration in die Gartennutzung unterbinden. Ebenso den unsachgemäßen und gesetzwidrigen Gehölzschnitt durch Privatpersonen. 1.4 - Erhalt des Biotops in der gegenwärtigen Ausprägung

## Foto

**Fotodatei** 7448\_274\_061020\_3.JPG  
**Bildbeschreibung** k.A.  
**Aufnahmerichtung**

**Fotodatei**  
**Bildbeschreibung**  
**Aufnahmerichtung**



# Erhebungsbogen

**B**

<b>Projekt</b>	Biotopkartierung Hamburg	<b>Interne Nr.</b>	145294
		<b>DK5   DK5-GK</b>	<b>7448</b> 7450
<b>Handlungsbedarf</b>	Nein	<b>DK5 - Name</b>	Ohlstedt-Süd
<b>Bearbeitung</b>	DUK	<b>Biotop-Nr.   alt</b>	<b>274</b> 75
<b>Räumliche Abbildung</b>	Linie	<b>Kartierung</b>	06.10.2020
<b>Anzahl Abschnitte</b>	2	<b>Fläche / Länge [m<sup>2</sup>/m]</b>	409,044
		<b>Breite (lineare Abb.) [m]</b>	4

## Foto

**Fotodatei** 7448\_274\_061020\_1.JPG  
**Bildbeschreibung** k.A.  
**Aufnahmerichtung**

**Fotodatei** 7448\_274\_061020\_2.JPG  
**Bildbeschreibung** k.A.  
**Aufnahmerichtung**



## Teilflächenbeschreibung

<b>Teilflächentyp</b>		<b>Teilflächen-Nr.</b>	1
<b>Biototyp</b>	Strauch-Baum-Knick (2018)	<b>Biototyp</b>	HWM
- Zusatz		- gesetzl. Grundl.	(§ 14 (2) 2.2)
<b>FFH-LRT</b>		<b>FFH-LRT</b>	
<b>Beschreibung</b>		<b>Entw.potential LRT</b>	
		<b>Hauptfläche</b>	Ja
		<b>Flächenanteil</b>	100 %
		<b>FFH-Unters.Fläche</b>	Nein
		<b>Saatgutfläche</b>	Nein

# Erhebungsbogen

**B**

<b>Projekt</b>	Biotopkartierung Hamburg		<b>Interne Nr.</b>	145294	
			<b>DK5   DK5-GK</b>	<b>7448</b>	7450
<b>Handlungsbedarf</b>	Nein		<b>DK5 - Name</b>	Ohlstedt-Süd	
<b>Bearbeitung</b>	DUK	<b>Kopie</b>	Ja	<b>Biotop-Nr.   alt</b>	274 75
<b>Räumliche Abbildung</b>	Linie			<b>Kartierung</b>	06.10.2020
<b>Anzahl Abschnitte</b>	2			<b>Fläche / Länge [m<sup>2</sup>/m]</b>	409,044
				<b>Breite (lineare Abb.) [m]</b>	4

## Weitere Angaben

Merkmal	Wert
<b>Boden</b>	
Feuchte	6 - mäßig feucht und wechselfeucht
Reaktion	6 - schwach sauer
Stickstoffgehalt	6 - mäßig stickstoffarm bis stickstoffreich
<b>Standort, Relief</b>	
Belichtung	6 - halbsonnig bis halbschattig
<b>Veg. - Deckg./Ant.</b>	
Gesamt	95 %
1. Baumschicht	50 %
2. Baumschicht	20 %
Strauchschicht	80 %
1. Krautschicht	25 %
<b>Veg. - Höhe</b>	
1. Baumschicht	20.00 m
2. Baumschicht	5.00 m
Strauchschicht	3.00 m
<b>Veg. - Zeigerwerte</b>	
Anz. Giftpflanzen	0
Anz. Wechselfeuchtezeiger	5
Anz. Überschwemmungsz.	1
<b>Veg. - Soziologie</b>	
BfN Schlüssel	48.0.04.02 - Carpinion (Hainbuchen-Mischwälder)

## Zeigerwerte der Pflanzenartenliste (Auswertung)

<b>Standort</b>	<b>Belichtung</b>	halbsonnig bis halbschattig	5,5
<b>Boden</b>	<b>Feuchte</b>	mäßig feucht und wechselfeucht	5,6
	<b>Stickstoff (N)</b>	mäßig stickstoffarm bis stickstoffreich	5,7
<b>Vegetation</b>	<b>Reaktion</b>	schwach sauer	5,8
	<b>Mahdverträglichkeit</b>	schnittempfindlich bis mäßig schnittverträglich	4
<b>Zeigerwerte</b>	<b>Futterwert</b>	geringwertiges Futter	3,3
	<b>Wechselfeuchteanzeiger</b>		5
	<b>Giftpflanzen</b>		0
	<b>Überschw.anzeiger</b>		1

## Pflanzenartenliste

Gruppe / Pflanzenart	MS	M	W	Vs	St	PA	Ph	Sz	VS	V	G	cf	§	Rote Liste			
														HH	ND	SH	D
<b>Tracheobionta (Gefäßpflanzen)</b>																	
Acer platanoides (Spitz-Ahorn)	7	w		S													
Acer pseudoplatanus (Berg-Ahorn)	7	w		B1													
Acer pseudoplatanus (Berg-Ahorn)	7	w		S													
Aegopodium podagraria (Giersch)	7	z															
Agrostis capillaris (Rotes Straußgras)	7	X															
Alliaria petiolata (Knoblauchsrauke)	7	w															
Alnus glutinosa (Schwarz-Erle)	7	l		B1													

# Erhebungsbogen

**B**

<b>Projekt</b>	Biotopkartierung Hamburg		<b>Interne Nr.</b>	145294	
			<b>DK5   DK5-GK</b>	<b>7448</b>	7450
<b>Handlungsbedarf</b>	Nein		<b>DK5 - Name</b>	Ohlstedt-Süd	
<b>Bearbeitung</b>	DUK	<b>Kopie</b>	Ja	<b>Biotop-Nr.   alt</b>	274 75
<b>Räumliche Abbildung</b>	Linie			<b>Kartierung</b>	06.10.2020
<b>Anzahl Abschnitte</b>	2			<b>Fläche / Länge [m<sup>2</sup>/m]</b>	409,044
				<b>Breite (lineare Abb.) [m]</b>	4

## Pflanzenartenliste

Gruppe / Pflanzenart	MS	M	W	Vs	St	PA	Ph	Sz	VS	V	G	cf	Rote Liste						
													§	HH	ND	SH	D		
Athyrium filix-femina (Gewöhnlicher Frauenfarn)	7	w																	
Betula pendula (Hänge-Birke)	7	w		B1															
Betula pendula (Hänge-Birke)	7	w		S															
Betula pubescens (Moor-Birke)	7	w		B1															
Buxus sempervirens (Buxbaum)	7	w		S	K														3
Calystegia sepium (Zaun-Winde)	7	X																	
Carex pilulifera (Pillen-Segge)	7	X																	
Carpinus betulus (Hainbuche)	7	h		S															
Cerastium holosteoides (Gewöhnliches Hornkraut)	7	X																	
Chelidonium majus (Schöllkraut)	7	w																	
Convallaria majalis (Maiglöckchen)	7	w																	
Corylus avellana (Haselnuss)	7	z		S															
Crataegus laevigata (Zweigrifflicher Weißdorn)	7	w		S															
Crataegus monogyna (Eingrifflicher Weißdorn)	7	w		S															
Crataegus x media (Bastard-Weißdorn)	7	w		S														D	D
Dactylis glomerata (Wiesen-Knäuelgras)	7	w																	
Deschampsia flexuosa (Draht-Schmiele)	7	X																	
Dryopteris dilatata (Breitblättriger Wurmfarne)	7	w																	
Dryopteris filix-mas (Gewöhnlicher Wurmfarne)	7	w																	
Elymus repens (Gewöhnliche Quecke)	7	X																	
Epilobium montanum (Berg-Weidenröschen)	7	X																	
Equisetum arvense (Acker-Schachtelhalm)	7	X																	
Euonymus europaeus (Gewöhnliches Pfaffenhütchen)	7	w		S															
Fagus sylvatica (Rotbuche)	7	w		B1															
Fallopia x bohémica (Bastard-Staudenknöterich)	7	w		S															D
Festuca gigantea (Riesen-Schwingel)	7	X																	
Festuca rubra rubra (Rot-Schwingel)	7	w																	
Ficaria verna (Scharbockskraut)	7	w																	
Forsythia x intermedia (Hybrid-Forsythie)	7	w		S	K														
Frangula alnus (Faulbaum)	7	w		S															
Fraxinus excelsior (Gewöhnliche Esche)	7	w		B1															
Galium aparine (Kletten-Labkraut)	7	w																	
Galium odoratum (Waldmeister)	7	w																	V
Glechoma hederacea (Gundermann)	7	w																	
Hedera helix (Efeu)	7	z																	
Hieracium spec. (Habichtskraut)	7	w																	
Impatiens parviflora (Kleinblütiges Springkraut)	7	w																	
Juglans regia (Echte Walnuss)	7	w		S															D
Lapsana communis (Rainkohl)	7	w																	
Ligustrum ovalifolium (Wintergrüner Liguster)	7	w		S															
Lonicera periclymenum (Wald-Geißblatt)	7	z																	
Malus domestica (Kultur-Apfel)	7	w		B2															
Ornithogalum umbellatum agg. (Artengruppe Dolden-Milchstern)	7	w																	D
Philadelphus spec. (Pfeifenstrauch)	7	w		S															
Poa nemoralis (Hain-Rispengras)	7	z																	
Poa trivialis (Gewöhnliches Rispengras)	7	X																	

# Erhebungsbogen

**B**

<b>Projekt</b>	Biotopkartierung Hamburg		<b>Interne Nr.</b>	145294	
			<b>DK5   DK5-GK</b>	<b>7448</b>	7450
<b>Handlungsbedarf</b>	Nein		<b>DK5 - Name</b>	Ohlstedt-Süd	
<b>Bearbeitung</b>	DUK	<b>Kopie</b>	<b>Biotop-Nr.   alt</b>	<b>274</b>	75
<b>Räumliche Abbildung</b>	Linie	Ja	<b>Kartierung</b>	06.10.2020	
<b>Anzahl Abschnitte</b>	2		<b>Fläche / Länge [m<sup>2</sup>/m]</b>	409,044	
			<b>Breite (lineare Abb.) [m]</b>	4	

## Pflanzenartenliste

Gruppe / Pflanzenart	MS	M	W	Vs	St	PA	Ph	Sz	VS	V	G	cf	§	Rote Liste				
														HH	ND	SH	D	
Polypodium vulgare (Gewöhnlicher Tüpfelfarn)	7	w												V				
Populus tremula (Zitter-Pappel)	7	X																
Prunus avium (Vogel-Kirsche)	7	w		B2														
Prunus avium (Vogel-Kirsche)	7	z		S														
Prunus serotina (Späte Traubenkirsche)	7	w		S														
Prunus spinosa (Schlehe)	7	w		K1														
Prunus spinosa (Schlehe)	7	z		S														
Quercus robur (Stiel-Eiche)	7	h		B1														
Quercus robur (Stiel-Eiche)	7	l		S														
Quercus robur (Stiel-Eiche)	7	w		K1														
Ranunculus repens (Kriechender Hahnenfuß)	7	X																
Rubus caesius (Kratzbeere)	7	X																
Rubus fruticosus agg. (Artengruppe Echte Brombeere)	7	z																
Sambucus nigra (Schwarzer Holunder)	7	w		S														
Sorbus aucuparia (Eberesche)	7	w		S														
Stellaria holostea (Große Sternmiere)	7	z																
Symphoricarpos albus (Schneebeere)	7	l		S	K													
Taraxacum sect. Ruderalia (Artengruppe Gemeiner Löwenzahn)	7	z												D				
Taxus baccata (Gemeine Eibe)	7	w		S										b		3		V
Urtica dioica (Große Brennnessel)	7	w																
Veronica officinalis (Wald-Ehrenpreis)	7	X			P													
Vicia sepium (Zaun-Wicke)	7	X																
														<b>Anzahl Rote Liste Arten</b>				
														<b>3</b>	<b>1</b>	<b>4</b>	<b>3</b>	
														<b>Anzahl Arten</b>				
														<b>69</b>				

MS: Mengensystem; M: Mengenangabe, W: Bewertung der Art (FFH-Monitoring), Vs: Vegetationsschicht, St: Status, PA: Autor Phänologie; Ph: Phänologie, Sz: Soziabilität, VS: Vitalitätssystem; V: Vitalität, G: Geschlecht, cf: unsichere Bestimmung, §: Schutz nach BNatSchG, HH: Rote Liste Hamburg, Nds: Rote Liste Niedersachsen, SH: Rote Liste Schleswig-Holstein, D: Rote Liste Deutschland