

# Erhebungsbogen

**B**

<b>Projekt</b>	Biotopkartierung Hamburg	<b>Interne Nr.</b>	145293
		<b>DK5   DK5-GK</b>	<b>7448</b> 7450
		<b>DK5 - Name</b>	Ohlstedt-Süd
<b>Handlungsbedarf</b>	Nein	<b>Biotop-Nr.   alt</b>	<b>269</b> 37
<b>Bearbeitung</b>	DUK	<b>Kartierung</b>	02.06.2020
<b>Räumliche Abbildung</b>	Linie	<b>Fläche / Länge [m<sup>2</sup>/m]</b>	472,243
<b>Anzahl Abschnitte</b>	1	<b>Breite (lineare Abb.) [m]</b>	5

<b>Gesetzlicher Schutz</b>	§ 14 (2) 2.2 Knicks	<b>Schutz nur teilweise</b>	<b>Nein</b>
----------------------------	---------------------	-----------------------------	-------------

<b>Gesamtbewertung</b>	6	Wertvoll
– <b>Alter</b>	7	Biotop hohen Alters, 100 bis 200 Jahre
– <b>Belastungsgrad</b>	6	Flächenhaft geringe oder örtlich stärkere oder Vorbelastung mit deutlichem Einfluß
– <b>Ökolog. Funktion</b>	7	Sehr hohe Bedeutung in einem Biotopkomplex, für den lokalen Biotopverbund oder als Puffer
– <b>Seltenheit</b>	5	Seltener Biotoptyp, floristisch stark verarmt, ohne seltener Pflges. od. verbr. artenreicher Biotoptyp

## Bestandsbeschreibung

2011: Alter Knick mit flachem, degradiertem Wall mit Höhe um 0,5 m und Breite bis 3 m in einem rund 5 m breiten, ungepflügten Geländestreifen zwischen intensiv genutzten Ackerflächen gelegen, mit sehr lückigem Bestand von Eichen-Überhältern, die maximal Stammstärken von 40 cm erreichen. Die Strauchschicht - oft Amerikanische Traubenkirsche - ist lückig und hochwüchsig Die Krautschicht ist aufgrund der Einwirkungen von Düngemitteln und Herbiziden relativ artenarm und grasreich, durch den Kontakt zu anderen Gehölzbiotopen ist die Wiedereinwanderung typischer Arten allerdings erleichtert möglich und gegeben.

2020: Es wurde intensiv im Frühjahr geholt (auf den Stock setzen von Bäumen und Sträuchern mit bis zu 30 cm BHD), sodass nahezu keine Schichtung neben den Überhältern vorhanden ist. Der Gehölzschnitt wurde flächendeckend auf dem Knick als Holzhäcksel verteilt. Glücklicherweise scheint dies die Krautvegetation nicht komplett erstickt zu haben. Der Krautflora-Aspekt ist reichhaltig mit vielen buchenwaldtypischen Arten u.A. wertgebend mit Einbl. Perlgras. An den Rändern teilw. Reste reicherer Ackerbegleitflora. Einige aufgestete Bäume (Hochstämme) deuten Baumschulpflanzungen an.

## Vorkommen an Biototypen

1	TF	Typ	HF	F.Anteil
2	BTYP	Biototyp	- gesetzl. Grundl.	
3	Zusatz	Zusatz zum Biototypen		
4	LRT	Lebensraumtyp		
1	1		Ja	100 %
2	HWM	Strauch-Baum-Knick (2018)		(§ 14 (2) 2.2)
3	-	schlechte Ausprägung (strukturarm, gestört, fragmenthaft, arm an typischen Arten) (-)		

## Räumliche Lage

<b>Lagebeschreibung</b>	Reesch	<b>Hochwert (Y)</b>	5948549
<b>Nachbarnutzung/en</b>	Acker	<b>Naturraum</b>	Stapelfelder Jungmoränengebiet (702.00)
<b>Rechtswert (X)</b>	574178	<b>Gemarkung</b>	Bergstedt (538)
<b>Bezirk</b>	Wandsbek	<b>Ramsargebiet</b>	<b>EG-Vogelschutzgeb.</b>
<b>Stadtteil (OT-Nr.)</b>	Bergstedt (524)	<b>Nationalpark</b>	
<b>Digitaler Grünplan</b>	<input type="checkbox"/> <b>Hafengesamtgebiet</b>		
<b>Ausgleichsflächen NSG / ND / LSG</b>	<input type="checkbox"/> <b>Biosphärenreservat</b>		
<b>FFH-GEBIET</b>	LSG Duvenstedt, Bergstedt, Lemsahl-Mellingstedt, Volksdorf und Rahlstedt [ HH-2009 / Anteil: 100% ]		
<b>Wasserschutzgebiet</b>			

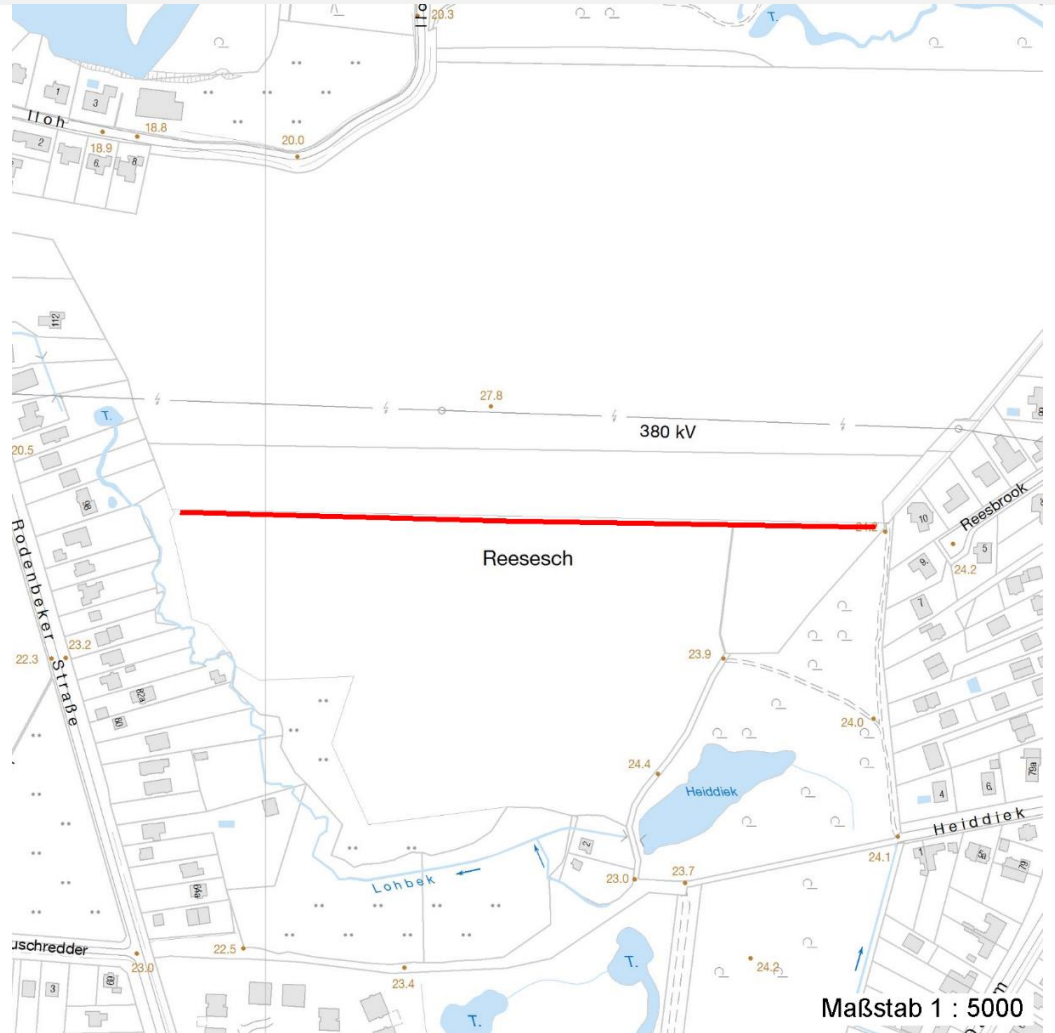
# Erhebungsbogen

**B**

<b>Projekt</b>	Biotopkartierung Hamburg	<b>Interne Nr.</b>	145293
<b>Handlungsbedarf</b>	Nein	<b>DK5   DK5-GK</b>	<b>7448</b> 7450
<b>Bearbeitung</b>	DUK	<b>DK5 - Name</b>	Ohlstedt-Süd
<b>Räumliche Abbildung</b>	Linie	<b>Biotop-Nr.   alt</b>	<b>269</b> 37
<b>Anzahl Abschnitte</b>	1	<b>Kartierung</b>	02.06.2020
		<b>Fläche / Länge [m<sup>2</sup>/m]</b>	472,243
		<b>Breite (lineare Abb.) [m]</b>	5

## Räumliche Lage

### Karte



## Weitere Erhebungsbögen

Interne Nr.	Interne Nr. Zuordnung	DK5	Biotop-Nr.	Kartierung	Zuordnung	DK5 (GK)	Biotop-Nr. (alt)
145293	56424	7448	269	15.09.1995	K	7450	37
145293	56412	7448	269	20.09.2003	K	7450	37
145293	56413	7448	269	12.10.2011	K	7450	37

Zuordnung: N = nachfolgende Kartierung, K = weitere Kartierungen (zeitlich vorher oder nachher)

## Foto

Interne Nr.	Index	Dateiname	Aufnahmerichtung
81881	0	7448_269_020620_2.JPG	
81882	0	7448_269_020620_1.JPG	
81883	0	7448_269_020620_3.JPG	

# Erhebungsbogen

**B**

<b>Projekt</b>	Biotopkartierung Hamburg	<b>Interne Nr.</b>	145293
		<b>DK5   DK5-GK</b>	<b>7448</b> 7450
<b>Handlungsbedarf</b>	Nein	<b>DK5 - Name</b>	Ohlstedt-Süd
<b>Bearbeitung</b>	DUK	<b>Biotop-Nr.   alt</b>	<b>269</b> 37
<b>Räumliche Abbildung</b>	Linie	<b>Kartierung</b>	02.06.2020
<b>Anzahl Abschnitte</b>	1	<b>Fläche / Länge [m<sup>2</sup>/m]</b>	472,243
		<b>Breite (lineare Abb.) [m]</b>	5

## Weitere Angaben

Merkmal	Wert
<b>Auswertung</b>	
Gefährdung/ Einflüsse	relativ eng anschließende Ackernutzung, Isolierte Lage; Einträge von Düngemitteln und Pestiziden, Baum- und Strauchschicht gestört und reduziert.
Wertgesichtspunkte	Bedeutung für den Biotopverbund Vorkommen seltener Pflanzen Bestandteil der historischen Kulturlandschaft Wichtige Ausgleichsfunktionen wegen großflächiger Intensivnutzungen in der Nachbarschaft; Vernetzung, kulturhistorisch bedeutsam. ungepflügter Randstreifen
zoologisch bedeutsame Strukturen	Spontane Vegetation jeder Form Maulwurfshaufen
Bedeutung für Tiergruppe	Insekten, allgemein Vögel Kleinsäuger
Maßnahmen	Ackerbegleitflora-Programm Erhalt; Überhälter auf Dauer sichern; Randbereiche nach Möglichkeit extensiver nutzen Schonende Knickpflege! Kein Kahlschlag. Abtransport des feinen Schnittguts. Grobes Schnittgut als Totholz im Biotop erhalten.

<b>Projekt</b>	Biotopkartierung Hamburg	<b>Interne Nr.</b>	145293
<b>Handlungsbedarf</b>	Nein	<b>DK5   DK5-GK</b>	<b>7448</b> 7450
<b>Bearbeitung</b>	DUK	<b>DK5 - Name</b>	Ohlstedt-Süd
<b>Räumliche Abbildung</b>	Linie	<b>Biotop-Nr.   alt</b>	<b>269</b> 37
<b>Anzahl Abschnitte</b>	1	<b>Kartierung</b>	02.06.2020
		<b>Fläche / Länge [m<sup>2</sup>/m]</b>	472,243
		<b>Breite (lineare Abb.) [m]</b>	5

## Foto

**Fotodatei** 7448\_269\_020620\_1.JPG  
**Bildbeschreibung** k.A.  
**Aufnahmerichtung**



**Fotodatei** 7448\_269\_020620\_2.JPG  
**Bildbeschreibung** k.A.  
**Aufnahmerichtung**



# Erhebungsbogen

**B**

<b>Projekt</b>	Biotopkartierung Hamburg	<b>Interne Nr.</b>	145293
<b>Handlungsbedarf</b>	Nein	<b>DK5   DK5-GK</b>	<b>7448</b> 7450
<b>Bearbeitung</b>	DUK	<b>DK5 - Name</b>	Ohlstedt-Süd
<b>Räumliche Abbildung</b>	Linie	<b>Biotop-Nr.   alt</b>	<b>269</b> 37
<b>Anzahl Abschnitte</b>	1	<b>Kartierung</b>	02.06.2020
		<b>Fläche / Länge [m<sup>2</sup>/m]</b>	472,243
		<b>Breite (lineare Abb.) [m]</b>	5

## Foto

<b>Fotodatei</b>	7448_269_020620_3.JPG	<b>Fotodatei</b>	
<b>Bildbeschreibung</b>	k.A.	<b>Bildbeschreibung</b>	
<b>Aufnahmerichtung</b>		<b>Aufnahmerichtung</b>	



## Teilflächenbeschreibung

<b>Teilflächentyp</b>		<b>Teilflächen-Nr.</b>	1
<b>Biotoptyp</b>	Strauch-Baum-Knick (2018)	<b>Biotoptyp</b>	HWM
- <b>Zusatz</b>	schlechte Ausprägung (strukturarm, gestört, fragmenthaft, arm an typischen Arten) (-)	- <b>gesetzl. Grundl.</b>	(§ 14 (2) 2.2)
<b>FFH-LRT</b>		<b>FFH-LRT</b>	
<b>Beschreibung</b>		<b>Entw.potential LRT</b>	
		<b>Hauptfläche</b>	Ja
		<b>Flächenanteil</b>	100 %
		<b>FFH-Unters.Fläche</b>	Nein
		<b>Saatgutfläche</b>	Nein

# Erhebungsbogen

**B**

<b>Projekt</b>	Biotopkartierung Hamburg		<b>Interne Nr.</b>	145293	
			<b>DK5   DK5-GK</b>	<b>7448</b>	7450
<b>Handlungsbedarf</b>	Nein		<b>DK5 - Name</b>	Ohlstedt-Süd	
<b>Bearbeitung</b>	DUK	<b>Kopie</b>	Ja	<b>Biotop-Nr.   alt</b>	269 37
<b>Räumliche Abbildung</b>	Linie			<b>Kartierung</b>	02.06.2020
<b>Anzahl Abschnitte</b>	1			<b>Fläche / Länge [m<sup>2</sup>/m]</b>	472,243
				<b>Breite (lineare Abb.) [m]</b>	5

## Weitere Angaben

Merkmal	Wert
<b>Boden</b>	
Feuchte	5 - frisch und mäßig frisch
Reaktion	6 - schwach sauer
Stickstoffgehalt	6 - mäßig stickstoffarm bis stickstoffreich
<b>Standort, Relief</b>	
Belichtung	5 - halbschattig
Luft	windexponiert
<b>Veg. - Deckg./Ant.</b>	
Gesamt	85 %
1. Baumschicht	25 %
2. Baumschicht	25 %
Strauchschicht	25 %
1. Krautschicht	80 %
<b>Veg. - Höhe</b>	
1. Baumschicht	20.00 m
2. Baumschicht	6.00 m
Strauchschicht	3.50 m
1. Krautschicht	1.20 m
<b>Veg. - Zeigerwerte</b>	
Anz. Giftpflanzen	2
Anz. Wechselfeuchtezeiger	2
Anz. Überschwemmungsz.	1
<b>Veg. - Soziologie</b>	
BfN Schlüssel	19 - Artemisietea (Ausdauernde Stickstoff-Krautfluren) 48.0.04.02 - Carpinion (Hainbuchen-Mischwälder)

## Zeigerwerte der Pflanzenartenliste (Auswertung)

<b>Standort</b>	<b>Belichtung</b>	halbschattig	5,3
<b>Boden</b>	<b>Feuchte</b>	frisch und mäßigfrisch	5,2
	<b>Stickstoff (N)</b>	mäßig stickstoffarm bis stickstoffreich	5,8
<b>Vegetation</b>	<b>Reaktion</b>	schwach sauer	6
	<b>Mahdverträglichkeit</b>	schnittempfindlich (nur Herbstschnitt vertragend)	3,4
<b>Zeigerwerte</b>	<b>Futterwert</b>	sehr geringwertiges Futter	1,9
	<b>Wechselfeuchteanzeiger</b>		2
	<b>Giftpflanzen</b>		2
	<b>Überschw.anzeiger</b>		1

## Pflanzenartenliste

Gruppe / Pflanzenart	MS	M	W	Vs	St	PA	Ph	Sz	VS	V	G	cf	§	Rote Liste			
														HH	ND	SH	D
<b>Tracheobionta (Gefäßpflanzen)</b>																	
Acer campestre (Feld-Ahorn)	7	X															
Acer pseudoplatanus (Berg-Ahorn)	7	w		K1													
Adoxa moschatellina (Moschuskraut)	7	w											3				
Agrostis capillaris (Rotes Straußgras)	7	X															
Alliaria petiolata (Knoblauchsrauke)	7	w															

# Erhebungsbogen

**B**

<b>Projekt</b>	Biotopkartierung Hamburg		<b>Interne Nr.</b>	145293	
			<b>DK5   DK5-GK</b>	<b>7448</b>	7450
<b>Handlungsbedarf</b>	Nein		<b>DK5 - Name</b>	Ohlstedt-Süd	
<b>Bearbeitung</b>	DUK	<b>Kopie</b>	Ja	<b>Biotop-Nr.   alt</b>	269 37
<b>Räumliche Abbildung</b>	Linie			<b>Kartierung</b>	02.06.2020
<b>Anzahl Abschnitte</b>	1			<b>Fläche / Länge [m<sup>2</sup>/m]</b>	472,243
				<b>Breite (lineare Abb.) [m]</b>	5

## Pflanzenartenliste

Gruppe / Pflanzenart	MS	M	W	Vs	St	PA	Ph	Sz	VS	V	G	cf	Rote Liste					
													§	HH	ND	SH	D	
Alnus glutinosa (Schwarz-Erle)	7	X																
Betula pendula (Hänge-Birke)	7	X																
Bromus sterilis (Taube Trespe)	7	w																
Carpinus betulus (Hainbuche)	7	X																
Chaerophyllum temulum (Hecken-Kälberkopf)	7	w																
Cirsium arvense (Acker-Kratzdistel)	7	X																
Convallaria majalis (Maiglöckchen)	7	w																
Corylus avellana (Haselnuss)	7	w		S														
Corylus avellana (Haselnuss)	7	z		K1														
Crataegus monogyna (Eingrifflicher Weißdorn)	7	w		S														
Dactylis glomerata (Wiesen-Knäuelgras)	7	X																
Dryopteris filix-mas (Gewöhnlicher Wurmfarne)	7	z																
Elymus repens (Gewöhnliche Quecke)	7	X																
Euonymus europaeus (Gewöhnliches Pfaffenhütchen)	7	X																
Festuca gigantea (Riesen-Schwingel)	7	w																
Festuca rubra rubra (Rot-Schwingel)	7	l																
Frangula alnus (Faulbaum)	7	X																
Galeobdolon luteum (Echte Goldnessel)	7	X			P											V		
Galeopsis tetrahit (Gewöhnlicher Hohlzahn)	7	w																
Galium aparine (Kletten-Labkraut)	7	w																
Holcus lanatus (Wolliges Honiggras)	7	w																
Hordeum distichon (Zweizeilige Gerste)	7	w																
Impatiens parviflora (Kleinblütiges Springkraut)	7	z																
Linaria vulgaris (Gewöhnliches Leinkraut)	7	X																
Lonicera periclymenum (Wald-Geißblatt)	7	X																
Melica uniflora (Einblütiges Perlgras)	7	l														3		
Milium effusum (Wald-Flattergras)	7	z																
Narcissus pseudonarcissus (Gelbe Narzisse)	7	w													b			3
Poa trivialis (Gewöhnliches Rispengras)	7	z																
Polygonatum multiflorum (Vielblütige Weißwurz)	7	h																
Populus tremula (Zitter-Pappel)	7	w		S														
Prunus avium (Vogel-Kirsche)	7	w		K1														
Prunus serotina (Späte Traubenkirsche)	7	h		K1														
Prunus spinosa (Schlehe)	7	X																
Quercus robur (Stiel-Eiche)	7	w		K1														
Quercus robur (Stiel-Eiche)	7	z		B1														
Rubus armeniacus (Armenische Brombeere)	7	X																
Rubus caesius (Kratzbeere)	7	z																
Rubus fruticosus agg. (Artengruppe Echte Brombeere)	7	h		S														
Rubus idaeus (Himbeere)	7	w																
Rumex obtusifolius (Stumpfblättriger Ampfer)	7	w																
Sambucus nigra (Schwarzer Holunder)	7	w		S														
Silene latifolia (Weiße Lichtnelke)	7	w																
Sorbus aucuparia (Eberesche)	7	w		K1														
Stellaria holostea (Große Sternmiere)	7	z																
Taraxacum spec. (Löwenzahn)	7	w																
Urtica dioica (Große Brennnessel)	7	w																
Veronica chamaedrys (Gamander-Ehrenpreis)	7	w																

# Erhebungsbogen

**B**

<b>Projekt</b>	Biotopkartierung Hamburg	<b>Interne Nr.</b>	145293
		<b>DK5   DK5-GK</b>	<b>7448</b> 7450
<b>Handlungsbedarf</b>	Nein	<b>DK5 - Name</b>	Ohlstedt-Süd
<b>Bearbeitung</b>	DUK	<b>Biotop-Nr.   alt</b>	<b>269</b> 37
<b>Räumliche Abbildung</b>	Linie	<b>Kartierung</b>	02.06.2020
<b>Anzahl Abschnitte</b>	1	<b>Fläche / Länge [m<sup>2</sup>/m]</b>	472,243
		<b>Breite (lineare Abb.) [m]</b>	5

## Pflanzenartenliste

Gruppe / Pflanzenart	MS	M	W	Vs	St	PA	Ph	Sz	VS	V	G	cf	§	Rote Liste				
														HH	ND	SH	D	
Viola tricolor tricolor (Wildes Stiefmütterchen)	7	w																
<b>Anzahl Rote Liste Arten</b>														<b>3</b>			<b>1</b>	
<b>Anzahl Arten</b>														<b>52</b>				

MS: Mengensystem; M: Mengenangabe, W: Bewertung der Art (FFH-Monitoring), Vs: Vegetationsschicht, St: Status, PA: Autor Phänologie; Ph: Phänologie, Sz: Soziabilität, VS: Vitalitätssystem; V: Vitalität, G: Geschlecht, cf: unsichere Bestimmung, §: Schutz nach BNatSchG, HH: Rote Liste Hamburg, Nds: Rote Liste Niedersachsen, SH: Rote Liste Schleswig-Holstein, D: Rote Liste Deutschland