

Erhebungsbogen

B

Projekt	Biotopkartierung Hamburg	Interne Nr.	145363
		DK5 DK5-GK	7448 7450
		DK5 - Name	Ohlstedt-Süd
Handlungsbedarf	Nein	Biotop-Nr. alt	262 8
Bearbeitung	DUK	Kartierung	22.09.2020
Räumliche Abbildung	Linie	Fläche / Länge [m²/m]	433,086
Anzahl Abschnitte	2	Breite (lineare Abb.) [m]	5

Gesetzlicher Schutz	§ 14 (2) 2.2 Knicks	Schutz nur teilweise	Nein
----------------------------	---------------------	-----------------------------	-------------

Gesamtbewertung	6 Wertvoll
– Alter	5 Biotop mittleren Alters, 20 bis 50 Jahre
– Belastungsgrad	5 Flächenhaft mittlere oder örtlich starke Belastung
– Ökolog. Funktion	7 Sehr hohe Bedeutung in einem Biotopkomplex, für den lokalen Biotopverbund oder als Puffer
– Seltenheit	6 Seltener Biotoptyp, ohne seltene oder bedrohte Pflges., ungesättigtes Artenspektrum, reliktsche RL-Arten

Bestandsbeschreibung

Text der Vorkartierung 2011 noch weitestgehend zutreffend: Eng entlang der Straße Iloh verlaufende Knicks beiderseits, mit jeweils ca. einem 0,5 m hohem Wall und einem bis zu 3 m breitem Knickfuß, mit dichter, vermutlich mehrfach gestutzter, eventuell in jüngerer Zeit auch nachgepflanzter Strauchschicht mit hohen Anteilen von Schlehe und Hasel. In der Baumschicht vermutlich gepflanzte Gehölze, neben der knicktypischen Stieleiche mit häufig auftretender Hainbuche, Ahornarten, Esche und Kirsche; insgesamt dicht und artenreich. Die Krautschicht ist auf die äußeren Säume konzentriert, insgesamt auch artenreich. Im Inneren ist der Knick teilweise stark beschattet. Der nördliche Knick ist aktuell weitgehend auf den Stock gesetzt, einige Überhälter sind geblieben und er ist stellenweise durch Bauarbeiten beschädigt. Der Fußweg südlich des südlichen Knicks wurde nach dem Kartierdatum großräumig ausgehoben und durch eine breite wassergebundene Weganlage ersetzt.

2020: Die Wegebaumaßnahmen auf der Südseite des Knicks haben vermutlich zu einer Intensivierung der Gehölzpflege geführt - diese ist allerdings nicht knicktypisch, sondern eher heckenartig. Dadurch aber dichte, ornithologisch wertvolle Heckenstruktur. Die wohl gepflanzten 'Überhälter' erreichen mittlerweile bis 40 cm BHD. Einige Bäume 2020 abgängig (vermutlich hitzetot). Insgesamt weiterhin sehr artenreich mit v.a. vielen Grünland- und Ruderalflurarten - hohes Potenzial für artenreiche, wärmebegünstigte Säume.

Vorkommen an Biototypen

1	TF	Typ	HF	F.Anteil
2	BTYP	Biototyp		- gesetzl. Grundl.
3	Zusatz	Zusatz zum Biototypen		
4	LRT	Lebensraumtyp		
1	1		Ja	100 %
2	HWM	Strauch-Baum-Knick (2018)		(§ 14 (2) 2.2)

Räumliche Lage

Lagebeschreibung	Iloh		
Nachbarnutzung/en	Acker, Intensivgrünland, Straße Wald		
Rechtswert (X)	574019	Hochwert (Y)	5948834
Bezirk	Wandsbek	Naturraum	Alstertal (696.02)
Stadtteil (OT-Nr.)	Bergstedt (524)	Gemarkung	Bergstedt (538)
Digitaler Grünplan	<input type="checkbox"/> Hafengesamtgebiet	<input type="checkbox"/> Ramsargebiet	<input type="checkbox"/> EG-Vogelschutzgeb.
Ausgleichsflächen	<input type="checkbox"/> Biosphärenreservat	<input type="checkbox"/> Nationalpark	<input type="checkbox"/>
NSG / ND / LSG	LSG Duvenstedt, Bergstedt, Lemsahl-Mellingstedt, Volksdorf und Rahlstedt [HH-2009 / Anteil: 71%], NSG Rodenbeker Quellental [HH-503 / Anteil: 29%]		
FFH-GEBIET			
Wasserschutzgebiet			

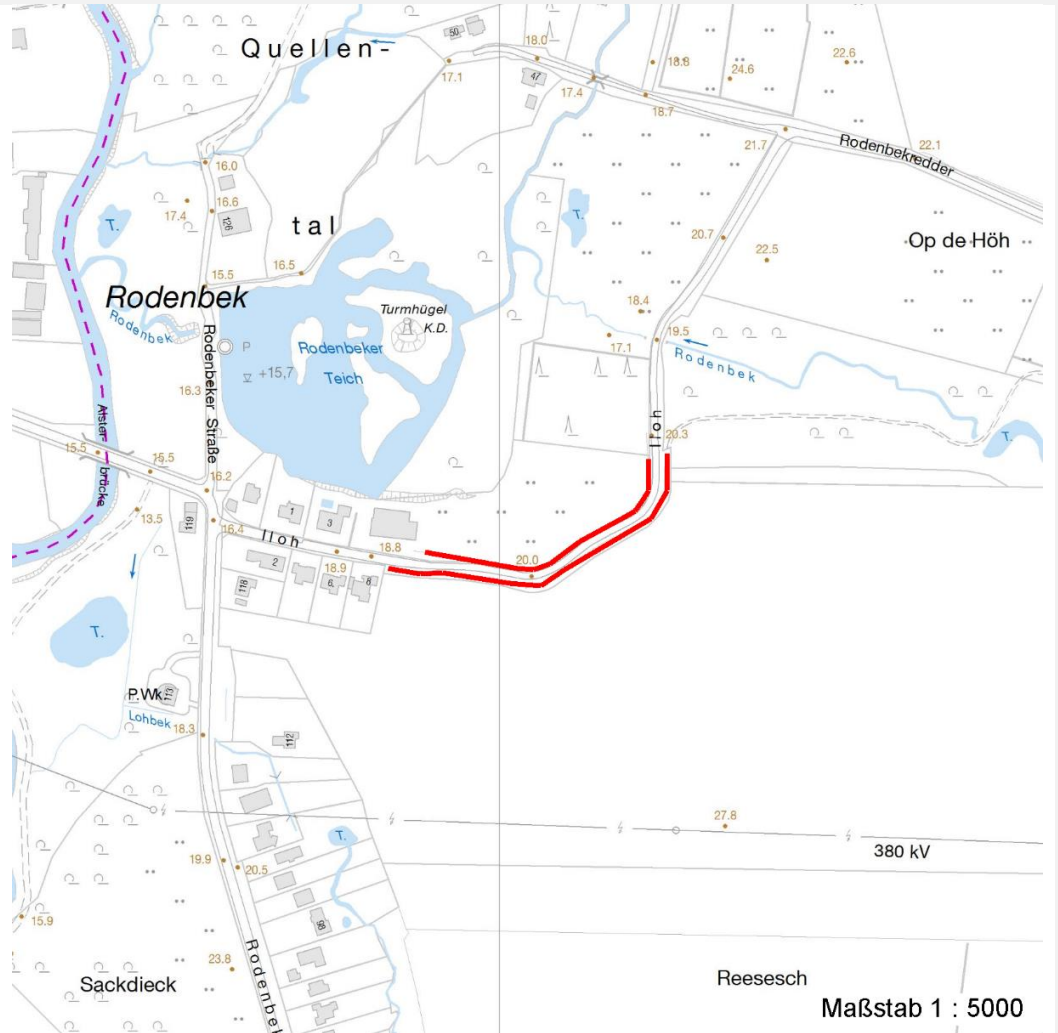
Erhebungsbogen

B

Projekt	Biotopkartierung Hamburg	Interne Nr.	145363
		DK5 DK5-GK	7448 7450
		DK5 - Name	Ohlstedt-Süd
Handlungsbedarf	Nein	Biotop-Nr. alt	262 8
Bearbeitung	DUK	Kartierung	22.09.2020
Räumliche Abbildung	Linie	Fläche / Länge [m²/m]	433,086
Anzahl Abschnitte	2	Breite (lineare Abb.) [m]	5

Räumliche Lage

Karte



Weitere Erhebungsbögen

Interne Nr.	Interne Nr. Zuordnung	DK5	Biotop-Nr.	Kartierung	Zuordnung	DK5 (GK)	Biotop-Nr. (alt)
145363	56429	7448	262	15.09.1995	K	7450	8
145363	56426	7448	262	07.09.2003	K	7450	8
145363	56427	7448	262	18.05.2011	K	7450	8

Zuordnung: N = nachfolgende Kartierung, K = weitere Kartierungen (zeitlich vorher oder nachher)

Foto

Interne Nr.	Index	Dateiname	Aufnahmerichtung
81983	0	7448_262_220920_1.JPG	

Weitere Angaben

Merkmal	Wert
---------	------

Auswertung

29.09.2022

Erhebungsbogen

B

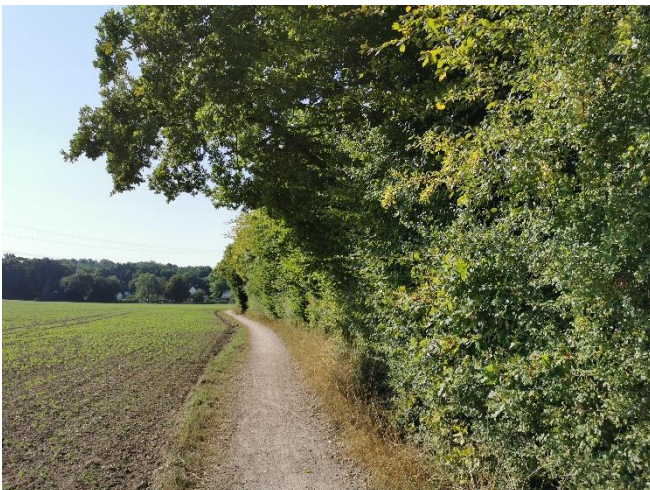
Projekt	Biotopkartierung Hamburg	Interne Nr.	145363
		DK5 DK5-GK	7448 7450
Handlungsbedarf	Nein	DK5 - Name	Ohlstedt-Süd
Bearbeitung	DUK	Biotop-Nr. alt	262 8
Räumliche Abbildung	Linie	Kartierung	22.09.2020
Anzahl Abschnitte	2	Fläche / Länge [m²/m]	433,086
		Breite (lineare Abb.) [m]	5

Weitere Angaben

Merkmal	Wert
Gefährdung/ Einflüsse	Intensive Nutzung oder Pflege Straßenbau / -ausbau Starke Lärmbelastung Starke Luftbelastung Relativ viel Verkehr auf dem benachbarten, asphaltierten ehemaligem Feldweg, heute genutzt als Landstraße.
Wertgesichtspunkte	Strukturreich, artenreich, landschaftsbildprägend, gute Abschirmung der Straße, dichtes Gebüsch mit Eignung als Brutvogelhabitat. Stadtki matisch günstiges Grünvolumen Wichtige Pufferfunktion
zoologisch bedeutsame Strukturen	Alte Bäume mit Höhlen Dichte spontane Gebüsche
Bedeutung für Tiergruppe	Insekten, allgemein Vögel
Maßnahmen	Fußweg weiter in den Acker hineinverlegen und breiten Krautsaum zwischen Weg und Knickentwickeln. Straße II oh aufheben - diese Querverbindung durch das NSG (!) ist nicht notwendig

Foto

Fotodatei	7448_262_220920_1.JPG	Fotodatei
Bildbeschreibung	k.A.	Bildbeschreibung
Aufnahmerichtung		Aufnahmerichtung



Erhebungsbogen

B

Projekt	Biotopkartierung Hamburg	Interne Nr.	145363
		DK5 DK5-GK	7448 7450
Handlungsbedarf	Nein	DK5 - Name	Ohlstedt-Süd
Bearbeitung	DUK	Biotop-Nr. alt	262 8
Räumliche Abbildung	Linie	Kartierung	22.09.2020
Anzahl Abschnitte	2	Fläche / Länge [m²/m]	433,086
		Breite (lineare Abb.) [m]	5

Teilflächenbeschreibung

Teilflächentyp		Teilflächen-Nr.	1
Biotoptyp	Strauch-Baum-Knick (2018)	Biotoptyp	HWM
- Zusatz		- gesetzl. Grundl.	(§ 14 (2) 2.2)
FFH-LRT		FFH-LRT	
Beschreibung		Entw.potential LRT	
		Hauptfläche	Ja
		Flächenanteil	100 %
		FFH-Unters.Fläche	Nein
		Saatgutfläche	Nein

Weitere Angaben

Merkmal	Wert
Boden	
Feuchte	5 - frisch und mäßig frisch
Reaktion	6 - schwach sauer
Stickstoffgehalt	6 - mäßig stickstoffarm bis stickstoffreich
Standort, Relief	
Belichtung	6 - halbsonnig bis halbschattig
Veg. - Zeigerwerte	
Anz. Giftpflanzen	2
Anz. Wechselfeuchtezeiger	3
Anz. Überschwemmungsz.	1
Veg. - Soziologie	
BfN Schlüssel	19 - Artemisia etea (Ausdauernde Stickstoff-Krautfluren) 48.0.04 - Fagalia sylvaticae (Edellaub-Mischwälder und verwandte Ges.)

Zeigerwerte der Pflanzenartenliste (Auswertung)

Standort	Belichtung	halbsonnig bis halbschattig	6,3
Boden	Feuchte	frisch und mäßig frisch	5,1
	Stickstoff (N)	mäßig stickstoffarm bis stickstoffreich	6
	Reaktion	schwach sauer	6,1
Vegetation	Mahdverträglichkeit	schnittempfindlich bis mäßig schnittverträglich	4,5
Zeigerwerte	Futterwert	mäßige Futterqualität	4,5
	Wechselfeuchteanzeiger		3
	Giftpflanzen		2
	Überschw.anzeiger		1

Pflanzenartenliste

Gruppe / Pflanzenart	MS	M	W	Vs	St	PA	Ph	Sz	VS	V	G	cf	§	Rote Liste			
														HH	ND	SH	D
Tracheobionta (Gefäßpflanzen)																	
Acer campestre (Feld-Ahorn)	7	X															
Acer platanoides (Spitz-Ahorn)	7	w		B1													
Acer pseudoplatanus (Berg-Ahorn)	7	X															
Aegopodium podagraria (Giersch)	7	w															

Erhebungsbogen

B

Projekt	Biotopkartierung Hamburg		Interne Nr.	145363	
			DK5 DK5-GK	7448	7450
Handlungsbedarf	Nein		DK5 - Name	Ohlstedt-Süd	
Bearbeitung	DUK	Kopie	Ja	Biotop-Nr. alt	262 8
Räumliche Abbildung	Linie			Kartierung	22.09.2020
Anzahl Abschnitte	2			Fläche / Länge [m²/m]	433,086
				Breite (lineare Abb.) [m]	5

Pflanzenartenliste

Gruppe / Pflanzenart	MS	M	W	Vs	St	PA	Ph	Sz	VS	V	G	cf	§	Rote Liste			
														HH	ND	SH	D
Agrostis capillaris (Rotes Straußgras)	7	z															
Alliaria petiolata (Knoblauchsrauke)	7	w															
Anemone nemorosa (Busch-Windröschen)	7	X															
Anthriscus sylvestris (Wiesen-Kerbel)	7	X															
Arctium minus (Kleine Klette)	7	X															
Arrhenatherum elatius (Glatthafer)	7	z															
Artemisia vulgaris (Gewöhnlicher Beifuß)	7	w															
Bromus sterilis (Taubes Trespel)	7	X															
Calystegia sepium (Zaun-Winde)	7	X															
Carpinus betulus (Hainbuche)	7	w		B1													
Carpinus betulus (Hainbuche)	7	z		S													
Cirsium arvense (Acker-Kratzdistel)	7	w															
Corylus avellana (Haselnuss)	7	z		S													
Crataegus monogyna (Eingrifflicher Weißdorn)	7	w		S													
Crataegus x media (Bastard-Weißdorn)	7	w		S												D	D
Dactylis glomerata (Wiesen-Knäuelgras)	7	w															
Dryopteris filix-mas (Gewöhnlicher Wurmfarne)	7	w															
Elymus repens (Gewöhnliche Quecke)	7	w															
Euonymus europaeus (Gewöhnliches Pfaffenhütchen)	7	X															
Fraxinus excelsior (Gewöhnliche Esche)	7	w		S													
Galeobdolon luteum (Echte Goldnessel)	7	w											V				
Galium aparine (Kletten-Labkraut)	7	X															
Geum urbanum (Echte Nelkenwurz)	7	X															
Glechoma hederacea (Gundermann)	7	X															
Hedera helix (Efeu)	7	X															
Heracleum sphondylium (Wiesen-Bärenklau)	7	X															
Holcus lanatus (Wolliges Honiggras)	7	w															
Holcus mollis (Weiches Honiggras)	7	w															
Humulus lupulus (Hopfen)	7	w															
Hypericum perforatum (Echtes Johanniskraut)	7	w															
Lamium album (Weiße Taubnessel)	7	X															
Lonicera periclymenum (Wald-Geißblatt)	7	z															
Phalaris arundinacea (Rohr-Glanzgras)	7	X															
Poa annua (Einjähriges Rispengras)	7	X															
Poa nemoralis (Hain-Rispengras)	7	z															
Poa pratensis (Wiesen-Rispengras)	7	w															
Poa trivialis (Gewöhnliches Rispengras)	7	z															
Populus tremula (Zitter-Pappel)	7	w		S													
Prunus avium (Vogel-Kirsche)	7	w		B1													
Prunus serotina (Späte Traubenkirsche)	7	w		S													
Prunus spinosa (Schlehe)	7	h		S													
Quercus robur (Stiel-Eiche)	7	z		B1													
Rosa canina (Hunds-Rose)	7	w		S													
Rubus idaeus (Himbeere)	7	w															
Rubus spec. (Brombeeren unbestimmt)	7	z															
Rumex obtusifolius (Stumpfblättriger Ampfer)	7	X															
Salix cinerea (Grau-Weide)	7	w		S													
Sambucus nigra (Schwarzer Holunder)	7	X															
Scrophularia nodosa (Knotige Braunwurz)	7	X															
Silene latifolia (Weiße Lichtnelke)	7	w															

Erhebungsbogen

B

Projekt	Biotopkartierung Hamburg	Interne Nr.	145363
		DK5 DK5-GK	7448 7450
Handlungsbedarf	Nein	DK5 - Name	Ohlstedt-Süd
Bearbeitung	DUK	Biotop-Nr. alt	262 8
Räumliche Abbildung	Linie	Kartierung	22.09.2020
Anzahl Abschnitte	2	Fläche / Länge [m²/m]	433,086
		Breite (lineare Abb.) [m]	5

Pflanzenartenliste

Gruppe / Pflanzenart	MS	M	W	Vs	St	PA	Ph	Sz	VS	V	G	cf	§	Rote Liste				
														HH	ND	SH	D	
Stellaria holostea (Große Sternmiere)	7	w																
Stellaria media (Vogelmiere)	7	X																
Taraxacum sect. Ruderalia (Artengruppe Gemeiner Löwenzahn)	7	w														D		
Urtica dioica (Große Brennessel)	7	w																
Veronica sublobata (Efeublättriger Ehrenpreis)	7	X																
Viburnum opulus (Gewöhnlicher Schneeball)	7	X																
Vicia sepium (Zaun-Wicke)	7	z																
Anzahl Rote Liste Arten														2	1	1		
Anzahl Arten														60				

MS: Mengensystem; M: Mengenangabe, W: Bewertung der Art (FFH-Monitoring), Vs: Vegetationsschicht, St: Status, PA: Autor Phänologie; Ph: Phänologie, Sz: Soziabilität, VS: Vitalitätssystem; V: Vitalität, G: Geschlecht, cf: unsichere Bestimmung, §: Schutz nach BNatSchG, HH: Rote Liste Hamburg, Nds: Rote Liste Niedersachsen, SH: Rote Liste Schleswig-Holstein, D: Rote Liste Deutschland