

# Erhebungsbogen

**B**

<b>Projekt</b>	Biotopkartierung Hamburg	<b>Interne Nr.</b>	145151
		<b>DK5   DK5-GK</b>	<b>7448</b> 7650
		<b>DK5 - Name</b>	Ohlstedt-Süd
<b>Handlungsbedarf</b>	Nein	<b>Biotop-Nr.   alt</b>	<b>249</b> 22
<b>Bearbeitung</b>	DUK	<b>Kartierung</b>	30.07.2020
<b>Räumliche Abbildung</b>	Fläche	<b>Fläche / Länge [m<sup>2</sup>/m]</b>	11620,4081
<b>Anzahl Abschnitte</b>	1	<b>Breite (lineare Abb.) [m]</b>	

<b>Gesetzlicher Schutz</b>	<b>§ 30 (2) 2.5 Binsen- und seggenreiche Nasswiesen</b>	<b>Schutz nur teilweise</b>	<b>Nein</b>
----------------------------	---------------------------------------------------------	-----------------------------	-------------

<b>Gesamtbewertung</b>	7	Besonders wertvoll
– <b>Alter</b>	8	Biotop hohen Alters, 200 bis 500 Jahre
– <b>Belastungsgrad</b>	7	Flächenhaft geringe oder Vorbelastung mit schwachem Einfluß
– <b>Ökolog. Funktion</b>	8	Wertbestimmender Bestandteil eines wertvollen Biotopkomplexes oder für den regionalen Biotopverbund.
– <b>Seltenheit</b>	8	Sehr seltener Biotoptyp, hohe Anteile seltener oder bedrohter Pflges., gesättigtes Artenspektrum, RL-Arten

## Bestandsbeschreibung

Über lange Jahre extensiv und als Pferdeweide genutzte Grünlandflächen, teils mager und verarmt mit hohen Anteilen feinblättriger Gräser, von Flutrasenarten und örtlich höheren Anteilen von Seggen und Binsen. In der Fläche ist ein Beet-Grabenrelief erhalten, wobei die Grabenmulden gegenüber dem benachbarten Gelände um maximal 20 cm eingetieft sind. Im Nordwesten der Fläche wird ein großer Reisighaufen abgelagert (nicht abgebranntes Osterfeuer), das mittlerweile vermutlich als Brutvogel-Lebensraum dient.

Aktualis. 2011: Die Beschreibung ist weitgehend noch zutreffend. Ein großer Haufen mit Zweigschnitt befindet sich mittlerweile außerhalb des Biotops eine Parzelle südlicher.

Die Fläche ist allerdings einer recht intensiven Beweidung unterworfen, die allerdings noch nicht nachhaltig schädlich ist. Die stark bedrohte Blasen-Segge ist noch kleinräumig vorhanden, Sumpfuendel fand sich neu in zwei Grabensohlen, insgesamt 7 Arten der Roten Liste). Im Winter stehen die Grabenmulden unter Wasser. Im Eis sind einige junge Froschlöffel-Rosetten zu erkennen.

Aktualis. 2020: Die Beschreibung ist weitgehend noch zutreffend. Aufgrund von erfolgten einzelnen Jahren der Brache und nur noch geringer Weidenutzung ist der Grünlandbereich kleiner geworden. Lokal sind Herden von Schlehe aufgewachsen (möglicherweise an den Stellen der Zweighaufen der Vorkartierung). Zudem sind die Säume vorgerückt und damit einhergehend ein größerer Bestand des Drüsigen Springkrauts. Die wertgebenden Seggenarten konnten nicht wieder aufgefunden werden. Der Wert der Fläche ist aber keinesfalls gesunken. Es konnten weitere lebensraumtypische wertgebende Arten wie Niederliegendes Johanniskraut und Zahntrost (großer Bestand!) nachgewiesen werden. Die Deckung an Binsen, Seggen und Hochstauden ist deutlich zurückgegangen, sodass die Fläche kurz vor einer Zuordnung in Richtung GFA liegt. Das Grünland wird offenbar eingesät, wie Bastard-Lolch und Hybrid-Lolch nahelegen. Ein Grasfrosch wurde vorm Ertrinken aus einer Tränke gerettet.

Die Fläche ist extrem arten- und blütenreich, reich an sehr seltenen Arten und Gemeinschaften und wirklich voll mit Hautflüglern und Heuschrecken. Die Saumstrukturen dürften den faunistischen Wert noch steigern.

## Vorkommen an Biotoptypen

1	TF	Typ	HF	F.Anteil
2	BTYP	Biotoptyp		- gesetzl. Grundl.
3	Zusatz	Zusatz zum Biotoptypen		
4	LRT	Lebensraumtyp		
1	1		Ja	85 %
2	GNA	Seggen-, binsen- und/oder hochstaudenreiche Nasswiese magerer, basenarmer Standorte (2018)		§ 30 (2) 2.5
3	*	Bedeutung als Lebensraum gefährdeter Arten (*)		
1	2			0 %
2	GFA	Nährstoffarme, seggen- und binsenarme Nasswiesen (2018)		§ 30 (2) 2.5
3	*	Bedeutung als Lebensraum gefährdeter Arten (*)		

# Erhebungsbogen

**B**

<b>Projekt</b>	Biotopkartierung Hamburg		<b>Interne Nr.</b>	145151	
			<b>DK5   DK5-GK</b>	<b>7448</b>	7650
<b>Handlungsbedarf</b>	Nein		<b>DK5 - Name</b>	Ohlstedt-Süd	
<b>Bearbeitung</b>	DUK	<b>Kopie</b> Ja	<b>Biotop-Nr.   alt</b>	<b>249</b>	22
<b>Räumliche Abbildung</b>	Fläche		<b>Kartierung</b>	30.07.2020	
<b>Anzahl Abschnitte</b>	1		<b>Fläche / Länge [m<sup>2</sup>/m]</b>	11620,4081	
			<b>Breite (lineare Abb.) [m]</b>		

## Vorkommen an Biotoptypen

1	TF	Typ	HF	F.Anteil
2	BTYP	Biotoptyp		- gesetzl. Grundl.
3	Zusatz	Zusatz zum Biotoptypen		
4	LRT	Lebensraumtyp		
1	3			15 %
2	AKM	Halbruderale Gras- und Staudenflur mittlerer Standorte (2018)		

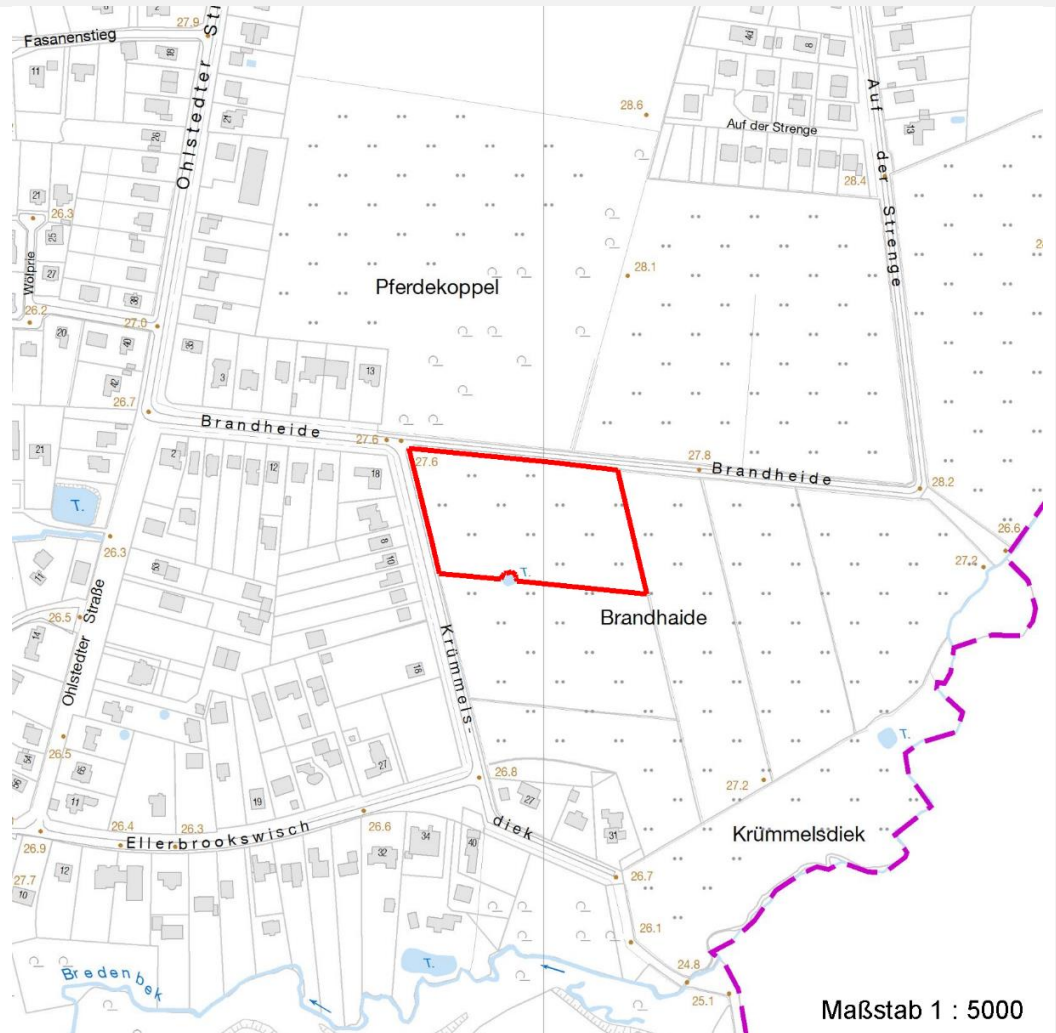
## Räumliche Lage

<b>Lagebeschreibung</b>	S Brandheide		<b>Hochwert (Y)</b>	5949553	
<b>Nachbarnutzung/en</b>	Knicks, Grünland		<b>Naturraum</b>	Stapelfelder Jungmoränengebiet (702.00)	
<b>Rechtswert (X)</b>	575989		<b>Gemarkung</b>	Ohlstedt (537)	
<b>Bezirk</b>	Wandsbek		<b>Ramsargebiet</b>	<input type="checkbox"/>	<b>EG-Vogelschutzgeb.</b>
<b>Stadtteil (OT-Nr.)</b>	Wohldorf-Ohlstedt (523)		<b>Nationalpark</b>	<input type="checkbox"/>	
<b>Digitaler Grünplan</b>	<input type="checkbox"/>	<b>Hafengesamtgebiet</b>			
<b>Ausgleichsflächen</b>	<input type="checkbox"/>	<b>Biosphärenreservat</b>			
<b>NSG / ND / LSG</b>	LSG Wohldorf/Ohlstedt [ HH-2046 / Anteil: 100% ]				
<b>FFH-GEBIET</b>					
<b>Wasserschutzgebiet</b>					

<b>Projekt</b>	Biotopkartierung Hamburg	<b>Interne Nr.</b>	145151
		<b>DK5   DK5-GK</b>	<b>7448</b> 7650
		<b>DK5 - Name</b>	Ohlstedt-Süd
<b>Handlungsbedarf</b>	Nein	<b>Biotop-Nr.   alt</b>	<b>249</b> 22
<b>Bearbeitung</b>	DUK	<b>Kartierung</b>	30.07.2020
<b>Räumliche Abbildung</b>	Fläche	<b>Fläche / Länge [m<sup>2</sup>/m]</b>	11620,4081
<b>Anzahl Abschnitte</b>	1	<b>Breite (lineare Abb.) [m]</b>	

## Räumliche Lage

### Karte



## Weitere Erhebungsbögen

Interne Nr.	Interne Nr. Zuordnung	DK5	Biotop-Nr.	Kartierung	Zuordnung	DK5 (GK)	Biotop-Nr. (alt)
145151	56205	7448	249	30.05.2003	K	7650	22
145151	56206	7448	249	10.06.2011	K	7650	22

Zuordnung: N = nachfolgende Kartierung, K = weitere Kartierungen (zeitlich vorher oder nachher)

## Foto

Interne Nr.	Index	Dateiname	Aufnahmerichtung
81639	0	7448_249_300720_1.JPG	
81640	0	7448_249_300720_2.JPG	
81641	0	7448_249_300720_5.JPG	
81642	0	7448_249_300720_4.JPG	
81643	0	7448_249_300720_3.JPG	

# Erhebungsbogen

**B**

<b>Projekt</b>	Biotopkartierung Hamburg		<b>Interne Nr.</b>	145151	
<b>Handlungsbedarf</b>	Nein		<b>DK5   DK5-GK</b>	<b>7448</b>	7650
<b>Bearbeitung</b>	DUK	<b>Kopie</b>	Ja	<b>DK5 - Name</b>	Ohlstedt-Süd
<b>Räumliche Abbildung</b>	Fläche			<b>Biotop-Nr.   alt</b>	<b>249</b> 22
<b>Anzahl Abschnitte</b>	1			<b>Kartierung</b>	30.07.2020
				<b>Fläche / Länge [m<sup>2</sup>/m]</b>	11620,4081
				<b>Breite (lineare Abb.) [m]</b>	

## Weitere Angaben

Merkmal	Wert
<b>Auswertung</b>	
Gefährdung/ Einflüsse	Intensive Nutzung oder Pflege (Sowohl Übernutzung (Einsaat) und Unternutzung (Verbrachung vom Rand her sind observierte Probleme) Unternutzung
Wertgesichtspunkte	Sehr wertvolles Standortpotential durch Alter der Vegetation, Bodenfeuchte und mageren Boden, Vermutlich auch faunistisch bedeutend. Bestandteil der historischen Kulturlandschaft Bedeutung für das Landschaftsbild Vorkommen seltener Pflanzen
zoologisch bedeutsame Strukturen	Blütenreiche Fluren Nasse Mulden Säume
Bedeutung für Tiergruppe	Insekten, allgemein Heuschrecken
Maßnahmen	Extensive Flächennutzungs sichern, Einsaat reduzieren, ggf. PK-Düngung sinnvoll (Orchideenpotenzial). Wasserhaltung verbessern.
<b>Grünland</b>	
Bewirtschaftungsstatium	deutlich nach d. 1. Schnitt/Auftrieb
Weidetiere	Pferde

## Foto

<b>Fotodatei</b>	7448_249_300720_1.JPG	<b>Fotodatei</b>	7448_249_300720_2.JPG
<b>Bildbeschreibung</b>	k.A.	<b>Bildbeschreibung</b>	k.A.
<b>Aufnahmerichtung</b>		<b>Aufnahmerichtung</b>	





# Erhebungsbogen

**B**

<b>Projekt</b>	Biotopkartierung Hamburg	<b>Interne Nr.</b>	145151
		<b>DK5   DK5-GK</b>	<b>7448</b> 7650
<b>Handlungsbedarf</b>	Nein	<b>DK5 - Name</b>	Ohlstedt-Süd
<b>Bearbeitung</b>	DUK	<b>Biotop-Nr.   alt</b>	<b>249</b> 22
<b>Räumliche Abbildung</b>	Fläche	<b>Kartierung</b>	30.07.2020
<b>Anzahl Abschnitte</b>	1	<b>Fläche / Länge [m<sup>2</sup>/m]</b>	11620,4081
		<b>Breite (lineare Abb.) [m]</b>	

## Foto

**Fotodatei** 7448\_249\_300720\_3.JPG  
**Bildbeschreibung** k.A.  
**Aufnahmerichtung**



**Fotodatei** 7448\_249\_300720\_4.JPG  
**Bildbeschreibung** k.A.  
**Aufnahmerichtung**



## Teilflächenbeschreibung

<b>Teilflächentyp</b>		<b>Teilflächen-Nr.</b>	1
<b>Biotoptyp</b>	Seggen-, binsen- und/oder hochstaudenreiche Nasswiese magerer, basenarmer Standorte (2018)	<b>Biotoptyp</b>	GNA
- <b>Zusatz</b>	Bedeutung als Lebensraum gefährdeter Arten (*)	- <b>gesetzl. Grundl.</b>	§ 30 (2) 2.5
<b>FFH-LRT</b>		<b>FFH-LRT</b>	
<b>Beschreibung</b>		<b>Entw.potential LRT</b>	
		<b>Hauptfläche</b>	Ja
		<b>Flächenanteil</b>	85 %
		<b>FFH-Unters.Fläche</b>	Nein
		<b>Saatgutfläche</b>	Nein

# Erhebungsbogen

**B**

<b>Projekt</b>	Biotopkartierung Hamburg		<b>Interne Nr.</b>	145151	
			<b>DK5   DK5-GK</b>	<b>7448</b>	7650
<b>Handlungsbedarf</b>	Nein		<b>DK5 - Name</b>	Ohlstedt-Süd	
<b>Bearbeitung</b>	DUK	<b>Kopie</b>	Ja	<b>Biotop-Nr.   alt</b>	249 22
<b>Räumliche Abbildung</b>	Fläche			<b>Kartierung</b>	30.07.2020
<b>Anzahl Abschnitte</b>	1			<b>Fläche / Länge [m<sup>2</sup>/m]</b>	11620,4081
				<b>Breite (lineare Abb.) [m]</b>	

## Weitere Angaben

Merkmal	Wert
<b>Boden</b>	
Feuchte	6 - mäßig feucht und wechselfeucht
Reaktion	6 - schwach sauer
Stickstoffgehalt	6 - mäßig stickstoffarm bis stickstoffreich
<b>Standort, Relief</b>	
Belichtung	7 - halbsonnig
Zusätze - Btyp	re - Beetrelief (mit Gruppen)
<b>Veg. - Zeigerwerte</b>	
Mahdverträglichkeit	6 - mäßig bis gut schnittverträglich (erster Schnitt nicht vor Mitte Juni)
Futterwert	3 - geringwertiges Futter
Anz. Giftpflanzen	4
Anz. Wechselfeuchtezeiger	16
Anz. Überschwemmungsz.	7
<b>Veg. - Soziologie</b>	
BfN Schlüssel	30.0.02.03 - Cynosurion (Weidelgras-Kammgrasweiden) 30.0.01 - Molinietalia caeruleae (Feuchtwiesen) 29.0.02 - Caricetalia fuscae (Saure Kleinseggenwiesen) 27 - Phragmitetea (Röhrichte und Großseggenrieder) 38.0.01 - Nardetalia (Borstgras-Magerrasen) 21.0.01.01 - Agropyro(Elymo)-Rumicion (Flut- und Feuchtpionierassen)

## Zeigerwerte der Pflanzenartenliste (Auswertung)

<b>Standort</b>	<b>Belichtung</b>	halbsonnig	6,9
<b>Boden</b>	<b>Feuchte</b>	mäßig feucht und wechselfeucht	6,2
	<b>Stickstoff (N)</b>	mäßig stickstoffarm bis stickstoffreich	5,6
	<b>Reaktion</b>	schwach sauer	5,7
<b>Vegetation</b>	<b>Mahdverträglichkeit</b>	mäßig bis gut schnittverträglich (erster Schnitt nicht vor Mitte Juni)	6,2
<b>Zeigerwerte</b>	<b>Futterwert</b>	geringwertiges Futter	3,3
	<b>Wechselfeuchteanzeiger</b>		16
	<b>Giftpflanzen</b>		4
	<b>Überschw.anzeiger</b>		7

## Pflanzenartenliste

Gruppe / Pflanzenart	MS	M	W	Vs	St	PA	Ph	Sz	VS	V	G	cf	Rote Liste			
													§	HH	ND	SH
<b>Tracheobionta (Gefäßpflanzen)</b>																
Acer pseudoplatanus (Berg-Ahorn)	7	w		B1												
Acer pseudoplatanus (Berg-Ahorn)	7	w		S												
Achillea millefolium (Gewöhnliche Schafgarbe)	7	w														
Agrostis capillaris (Rotes Straußgras)	7	h														
Agrostis gigantea (Riesen-Straußgras)	7	w														
Agrostis stolonifera (Ausläufer-Straußgras)	7	z														
Alopecurus geniculatus (Knick-Fuchsschwanz)	7	l														
Alopecurus pratensis (Wiesen-Fuchsschwanz)	7	w														
Anthoxanthum odoratum (Gewöhnliches Ruchgras)	7	z														

# Erhebungsbogen

**B**

<b>Projekt</b>	Biotopkartierung Hamburg		<b>Interne Nr.</b>	145151	
			<b>DK5   DK5-GK</b>	<b>7448</b>	7650
<b>Handlungsbedarf</b>	Nein		<b>DK5 - Name</b>	Ohlstedt-Süd	
<b>Bearbeitung</b>	DUK		<b>Biotop-Nr.   alt</b>	<b>249</b>	22
<b>Räumliche Abbildung</b>	Fläche		<b>Kartierung</b>	30.07.2020	
<b>Anzahl Abschnitte</b>	1		<b>Fläche / Länge [m<sup>2</sup>/m]</b>	11620,4081	
		<b>Kopie</b>	Ja		
			<b>Breite (lineare Abb.) [m]</b>		

## Pflanzenartenliste

Gruppe / Pflanzenart	MS	M	W	Vs	St	PA	Ph	Sz	VS	V	G	cf	§	Rote Liste				
														HH	ND	SH	D	
Arctium minus (Kleine Klette)	7	w																
Arrhenatherum elatius (Glatthafer)	7	w																
Atriplex prostrata (Spieß-Melde)	7	w																D
Bellis perennis (Ausdauerndes Gänseblümchen)	7	w																
Betula pendula (Hänge-Birke)	7	w																
Bromus sterilis (Taube Trespe)	7	X																
Cardamine pratensis (Wiesen-Schaumkraut)	7	X																V
Carex hirta (Behaarte Segge)	7	z																
Carex leporina (Hasenfuß-Segge)	7	w																
Carex nigra (Wiesen-Segge)	7	X																V
Carex vesicaria (Blasen-Segge)	7	X																V
Cerastium holosteoides (Gewöhnliches Hornkraut)	7	z																
Cirsium arvense (Acker-Kratzdistel)	7	w																
Cirsium palustre (Sumpf-Kratzdistel)	7	X																
Cirsium vulgare (Gewöhnliche Kratzdistel)	7	w																
Crataegus monogyna (Eingrifflicher Weißdorn)	7	w			S													
Cynosurus cristatus (Gewöhnliches Kammgras)	7	z																V
Dactylis glomerata (Wiesen-Knäuelgras)	7	w																
Dryopteris filix-mas (Gewöhnlicher Wurmfarne)	7	w																
Elymus repens (Gewöhnliche Quecke)	7	l																
Epilobium lamyi (Lamys Weidenröschen)	7	w																
Equisetum arvense (Acker-Schachtelhalm)	7	X																
Fagus sylvatica (Rotbuche)	7	w			K1													
Festuca pratensis (Wiesen-Schwingel)	7	z																
Festulolium loliaceum	7	w																
Ficaria verna (Scharbockskraut)	7	X																
Fragaria vesca (Wald-Erdbeere)	7	w																3
Fraxinus excelsior (Gewöhnliche Esche)	7	w			B1													
Galeopsis tetrahit (Gewöhnlicher Hohlzahn)	7	w																
Galium uliginosum (Moor-Labkraut)	7	X																2
Glechoma hederacea (Gundermann)	7	w																3
Glyceria fluitans (Flutender Schwaden)	7	l																
Gnaphalium uliginosum (Sumpf-Ruhrkraut)	7	w																
Heracleum sphondylium (Wiesen-Bärenklau)	7	z																
Holcus lanatus (Wolliges Honiggras)	7	h																
Holcus mollis (Weiches Honiggras)	7	w																
Hypericum humifusum (Niederliegendes Johanniskraut)	7	w																2
Hypochaeris radicata (Gewöhnliches Ferkelkraut)	7	w																3
Impatiens glandulifera (Drüsiges Springkraut)	7	l																
Impatiens parviflora (Kleinblütiges Springkraut)	7	w																
Juncus acutiflorus (Spitzblütige Binse)	7	l																3
Juncus articulatus (Glieder-Binse)	7	w																3
Juncus conglomeratus (Knäuel-Binse)	7	w																V
Juncus tenuis (Zarte Binse)	7	h																
Lapsana communis (Rainkohl)	7	X																
Lolium perenne (Ausdauerndes Weidelgras)	7	w																
Lolium x hybridum (Bastard-Lolch)	7	z																

# Erhebungsbogen

**B**

<b>Projekt</b>	Biotopkartierung Hamburg		<b>Interne Nr.</b>	145151	
			<b>DK5   DK5-GK</b>	<b>7448</b>	7650
<b>Handlungsbedarf</b>	Nein		<b>DK5 - Name</b>	Ohlstedt-Süd	
<b>Bearbeitung</b>	DUK	<b>Kopie</b>	Ja	<b>Biotop-Nr.   alt</b>	249   22
<b>Räumliche Abbildung</b>	Fläche		<b>Kartierung</b>	30.07.2020	
<b>Anzahl Abschnitte</b>	1		<b>Fläche / Länge [m<sup>2</sup>/m]</b>	11620,4081	
			<b>Breite (lineare Abb.) [m]</b>		

## Pflanzenartenliste

Gruppe / Pflanzenart	MS	M	W	Vs	St	PA	Ph	Sz	VS	V	G	cf	§	Rote Liste			
														HH	ND	SH	D
Lotus pedunculatus (Sumpf-Hornklee)	7	z															V
Lycopus europaeus (Gewöhnlicher Wolfstrapp)	7	w															
Lysimachia vulgaris (Gewöhnlicher Gilbweiderich)	7	w															
Matricaria recutita (Echte Kamille)	7	w															
Mentha arvensis (Acker-Minze)	7	z															
Odontites vulgaris (Roter Zahntrost)	7	z												2			V
Peplis portula (Sumpfqüendel)	7	X												3		2	V
Persicaria hydropiper (Wasserpfeffer)	7	w															
Phleum pratense (Wiesen-Lieschgras)	7	w															
Plantago lanceolata (Spitz-Wegerich)	7	z															
Plantago major major (Großer Wegerich)	7	w															
Poa annua (Einjähriges Rispengras)	7	w															
Poa pratensis (Wiesen-Rispengras)	7	w															
Poa trivialis (Gewöhnliches Rispengras)	7	z															
Polygonum arenastrum (Trittrasen-Knöterich)	7	w															
Populus tremula (Zitter-Pappel)	7	l															
Potentilla anserina (Gänse-Fingerkraut)	7	z															
Prunella vulgaris (Kleine Braunelle)	7	h															
Prunus spinosa spinosa (Schlehe)	7	l		S													
Ranunculus acris (Scharfer Hahnenfuß)	7	w															
Ranunculus flammula (Brennender Hahnenfuß)	7	w															V
Ranunculus repens (Kriechender Hahnenfuß)	7	z															
Rubus spec. (Brombeeren unbestimmt)	7	w															
Rumex acetosa (Großer Sauerampfer)	7	w															
Rumex crispus (Krauser Ampfer)	7	z															
Rumex x pratensis (Stumpfbältriger Wiesen-Ampfer)	7	z															
Scorzoneroide autumnalis (Herbst-Löwenzahn)	7	X															
Scrophularia nodosa (Knotige Braunwurz)	7	w															
Senecio aquaticus agg. (Artengruppe Wasser-Greiskraut)	7	w														2	V
Stachys palustris (Sumpf-Ziest)	7	w															
Stellaria alsine (Bach-Sternmiere)	7	X														3	
Stellaria graminea (Gras-Sternmiere)	7	w															
Stellaria media (Vogelmiere)	7	w															
Taraxacum spec. (Löwenzahn)	7	w															
Trifolium repens (Weiß-Klee)	7	w															
Urtica dioica (Große Brennessel)	7	w															
Veronica serpyllifolia (Quendel-Ehrenpreis)	7	X															
Vicia cracca (Vogel-Wicke)	7	w															
<b>Anzahl Rote Liste Arten</b>														<b>11</b>	<b>11</b>	<b>3</b>	
<b>Anzahl Arten</b>														<b>93</b>			

MS: Mengensystem; M: Mengenangabe, W: Bewertung der Art (FFH-Monitoring), Vs: Vegetationsschicht, St: Status, PA: Autor Phänologie; Ph: Phänologie, Sz: Sozialeit, VS: Vitalitätssystem; V: Vitalität, G: Geschlecht, cf: unsichere Bestimmung, §: Schutz nach BNatSchG, HH: Rote Liste Hamburg, Nds: Rote Liste Niedersachsen, SH: Rote Liste Schleswig-Holstein, D: Rote Liste Deutschland



# Erhebungsbogen

**B**

<b>Projekt</b>	Biotopkartierung Hamburg	<b>Interne Nr.</b>	145151
		<b>DK5   DK5-GK</b>	<b>7448</b> 7650
<b>Handlungsbedarf</b>	Nein	<b>DK5 - Name</b>	Ohlstedt-Süd
<b>Bearbeitung</b>	DUK	<b>Biotop-Nr.   alt</b>	<b>249</b> 22
<b>Räumliche Abbildung</b>	Fläche	<b>Kartierung</b>	30.07.2020
<b>Anzahl Abschnitte</b>	1	<b>Fläche / Länge [m<sup>2</sup>/m]</b>	11620,4081
		<b>Breite (lineare Abb.) [m]</b>	

## Tierartenliste

	Rote Liste				FFH			
	B	A	N	S	D	II	IV	V
1	B	A	N	S	D	II	IV	V
2	<b>Anzahl</b>				<b>Anzahltyp</b>			
3	<b>Anzahl geschätzt</b>				<b>Geschlecht</b>			
4	<b>Methode</b>				<b>Verhalten</b>			
5	<b>Nachweis</b>							
<b>Säugetiere</b>								
Capreolus capreolus (Reh)	1							
	2	1				Individuen/Stück		
	3							
	4	Sichtbeobachtung						
	5	adultes Tier/Imago						
<b>Amphibien</b>								
Rana temporaria (Grasfrosch)	1	b	3		V			v
	2	1				Individuen/Stück		
	3							
	4	Sichtbeobachtung						
	5	adultes Tier/Imago						

## Teilflächenbeschreibung

<b>Teilflächentyp</b>		<b>Teilflächen-Nr.</b>	2
<b>Biototyp</b>	Nährstoffarme, seggen- und binsenarme Nasswiesen (2018)	<b>Biototyp</b>	GFA
- <b>Zusatz</b>	Bedeutung als Lebensraum gefährdeter Arten (*)	- <b>gesetzl. Grundl.</b>	§ 30 (2) 2.5
<b>FFH-LRT</b>		<b>FFH-LRT</b>	
<b>Beschreibung</b>		<b>Entw.potential LRT</b>	
		<b>Hauptfläche</b>	
		<b>Flächenanteil</b>	0 %
		<b>FFH-Unters.Fläche</b>	Nein
		<b>Saatgutfläche</b>	Nein

## Zeigerwerte der Pflanzenartenliste (Auswertung)

<b>Standort</b>	<b>Belichtung</b>	halbsonnig	6,9
<b>Boden</b>	<b>Feuchte</b>	mäßig feucht und wechselfeucht	6,2
	<b>Stickstoff (N)</b>	mäßig stickstoffarm bis stickstoffreich	5,6
	<b>Reaktion</b>	schwach sauer	5,7
<b>Vegetation</b>	<b>Mahdverträglichkeit</b>	mäßig bis gut schnittverträglich (erster Schnitt nicht vor Mitte Juni)	6,2
<b>Zeigerwerte</b>	<b>Futterwert</b>	geringwertiges Futter	3,3
	<b>Wechselfeuchteanzeiger</b>		16
	<b>Giftpflanzen</b>		4
	<b>Überschw.anzeiger</b>		7

# Erhebungsbogen

**B**

<b>Projekt</b>	Biotopkartierung Hamburg		<b>Interne Nr.</b>	145151	
			<b>DK5   DK5-GK</b>	<b>7448</b>	7650
<b>Handlungsbedarf</b>	Nein		<b>DK5 - Name</b>	Ohlstedt-Süd	
<b>Bearbeitung</b>	DUK	<b>Kopie</b>	Ja	<b>Biotop-Nr.   alt</b>	249 22
<b>Räumliche Abbildung</b>	Fläche			<b>Kartierung</b>	30.07.2020
<b>Anzahl Abschnitte</b>	1			<b>Fläche / Länge [m<sup>2</sup>/m]</b>	11620,4081
				<b>Breite (lineare Abb.) [m]</b>	

## Pflanzenartenliste

Gruppe / Pflanzenart	MS	M	W	Vs	St	PA	Ph	Sz	VS	V	G	cf	§	Rote Liste			
														HH	ND	SH	D
<b>Tracheobionta (Gefäßpflanzen)</b>																	
Acer pseudoplatanus (Berg-Ahorn)	7	w															
Achillea millefolium (Gewöhnliche Schafgarbe)	7	w															
Agrostis capillaris (Rotes Straußgras)	7	h															
Agrostis gigantea (Riesen-Straußgras)	7	w															
Agrostis stolonifera (Ausläufer-Straußgras)	7	z															
Alopecurus geniculatus (Knick-Fuchsschwanz)	7	l															
Alopecurus pratensis (Wiesen-Fuchsschwanz)	7	w															
Anthoxanthum odoratum (Gewöhnliches Ruchgras)	7	z															
Arctium minus (Kleine Klette)	7	w															
Arrhenatherum elatius (Glatthafer)	7	w															
Atriplex prostrata (Spieß-Melde)	7	w													D		
Bellis perennis (Ausdauerndes Gänseblümchen)	7	w															
Betula pendula (Hänge-Birke)	7	w															
Bromus sterilis (Taube Tresse)	7	X															
Cardamine pratensis (Wiesen-Schaumkraut)	7	X													V		
Carex hirta (Behaarte Segge)	7	z															
Carex leporina (Hasenfuß-Segge)	7	w															
Carex nigra (Wiesen-Segge)	7	X											V		V		
Carex vesicaria (Blasen-Segge)	7	X											2		V		
Cerastium holosteoides (Gewöhnliches Hornkraut)	7	z															
Cirsium arvense (Acker-Kratzdistel)	7	w															
Cirsium palustre (Sumpf-Kratzdistel)	7	X															
Cirsium vulgare (Gewöhnliche Kratzdistel)	7	w															
Crataegus monogyna (Eingrifflicher Weißdorn)	7	w															
Cynosurus cristatus (Gewöhnliches Kammgras)	7	z												V			
Dactylis glomerata (Wiesen-Knäuelgras)	7	w															
Dryopteris filix-mas (Gewöhnlicher Wurmfarne)	7	w															
Elymus repens (Gewöhnliche Quecke)	7	l															
Epilobium lamyi (Lamys Weidenröschen)	7	w															
Equisetum arvense (Acker-Schachtelhalm)	7	X															
Fagus sylvatica (Rotbuche)	7	w															
Festuca pratensis (Wiesen-Schwingel)	7	z															
Festulolium loliaceum	7	w															
Ficaria verna (Scharbockskraut)	7	X															
Fragaria vesca (Wald-Erdbeere)	7	w												3			
Fraxinus excelsior (Gewöhnliche Esche)	7	w															
Galeopsis tetrahit (Gewöhnlicher Hohlzahn)	7	w															
Galium uliginosum (Moor-Labkraut)	7	X												2	3		
Glechoma hederacea (Gundermann)	7	w															
Glyceria fluitans (Flutender Schwaden)	7	l															
Gnaphalium uliginosum (Sumpf-Ruhrkraut)	7	w															
Heracleum sphondylium (Wiesen-Bärenklau)	7	z															
Holcus lanatus (Wolliges Honiggras)	7	h															
Holcus mollis (Weiches Honiggras)	7	w															
Hypericum humifusum (Niederliegendes Johanniskraut)	7	w												2	3		

# Erhebungsbogen

**B**

<b>Projekt</b>	Biotopkartierung Hamburg		<b>Interne Nr.</b>	145151	
			<b>DK5   DK5-GK</b>	<b>7448</b>	7650
<b>Handlungsbedarf</b>	Nein		<b>DK5 - Name</b>	Ohlstedt-Süd	
<b>Bearbeitung</b>	DUK	<b>Kopie</b>	Ja	<b>Biotop-Nr.   alt</b>	249 22
<b>Räumliche Abbildung</b>	Fläche			<b>Kartierung</b>	30.07.2020
<b>Anzahl Abschnitte</b>	1			<b>Fläche / Länge [m<sup>2</sup>/m]</b>	11620,4081
				<b>Breite (lineare Abb.) [m]</b>	

## Pflanzenartenliste

Gruppe / Pflanzenart	MS	M	W	Vs	St	PA	Ph	Sz	VS	V	G	cf	§	Rote Liste				
														HH	ND	SH	D	
Hypochaeris radicata (Gewöhnliches Ferkelkraut)	7	w																
Impatiens glandulifera (Drüsiges Springkraut)	7	l																
Impatiens parviflora (Kleinblütiges Springkraut)	7	w																
Juncus acutiflorus (Spitzblütige Binse)	7	l												3			3	
Juncus articulatus (Glieder-Binse)	7	w																
Juncus conglomeratus (Knäuel-Binse)	7	w												V				
Juncus tenuis (Zarte Binse)	7	h																
Lapsana communis (Rainkohl)	7	X																
Lolium perenne (Ausdauerndes Weidelgras)	7	w																
Lolium x hybridum (Bastard-Lolch)	7	z																
Lotus pedunculatus (Sumpf-Hornklee)	7	z																V
Lycopus europaeus (Gewöhnlicher Wolfstrapp)	7	w																
Lysimachia vulgaris (Gewöhnlicher Gilbweiderich)	7	w																
Matricaria recutita (Echte Kamille)	7	w																
Mentha arvensis (Acker-Minze)	7	z																
Odontites vulgaris (Roter Zahntrost)	7	z												2			V	
Peplis portula (Sumpfqüendel)	7	X												3			2	V
Persicaria hydropiper (Wasserpfeffer)	7	w																
Phleum pratense (Wiesen-Lieschgras)	7	w																
Plantago lanceolata (Spitz-Wegerich)	7	z																
Plantago major major (Großer Wegerich)	7	w																
Poa annua (Einjähriges Rispengras)	7	w																
Poa pratensis (Wiesen-Rispengras)	7	w																
Poa trivialis (Gewöhnliches Rispengras)	7	z																
Polygonum arenastrum (Trittrassen-Knöterich)	7	w																
Populus tremula (Zitter-Pappel)	7	l																
Potentilla anserina (Gänse-Fingerkraut)	7	z																
Prunella vulgaris (Kleine Braunelle)	7	h																
Prunus spinosa spinosa (Schlehe)	7	l																
Ranunculus acris (Scharfer Hahnenfuß)	7	w																
Ranunculus flammula (Brennender Hahnenfuß)	7	w																V
Ranunculus repens (Kriechender Hahnenfuß)	7	z																
Rubus spec. (Brombeeren unbestimmt)	7	w																
Rumex acetosa (Großer Sauerampfer)	7	w																
Rumex crispus (Krauser Ampfer)	7	z																
Rumex x pratensis (Stumpflättriger Wiesen-Ampfer)	7	z																
Scorzoneroides autumnalis (Herbst-Löwenzahn)	7	X																
Scrophularia nodosa (Knotige Braunwurz)	7	w																
Senecio aquaticus agg. (Artengruppe Wasser-Greiskraut)	7	w															2	V
Stachys palustris (Sumpf-Ziest)	7	w																
Stellaria alsine (Bach-Sternmiere)	7	X												3				
Stellaria graminea (Gras-Sternmiere)	7	w																
Stellaria media (Vogelmiere)	7	w																
Taraxacum spec. (Löwenzahn)	7	w																
Trifolium repens (Weiß-Klee)	7	w																
Urtica dioica (Große Brennessel)	7	w																

# Erhebungsbogen

**B**

<b>Projekt</b>	Biotopkartierung Hamburg		<b>Interne Nr.</b>	145151	
			<b>DK5   DK5-GK</b>	<b>7448</b>	7650
<b>Handlungsbedarf</b>	Nein		<b>DK5 - Name</b>	Ohlstedt-Süd	
<b>Bearbeitung</b>	DUK	<b>Kopie</b> Ja	<b>Biotop-Nr.   alt</b>	<b>249</b>	22
<b>Räumliche Abbildung</b>	Fläche		<b>Kartierung</b>	30.07.2020	
<b>Anzahl Abschnitte</b>	1		<b>Fläche / Länge [m<sup>2</sup>/m]</b>	11620,4081	
			<b>Breite (lineare Abb.) [m]</b>		

## Pflanzenartenliste

Gruppe / Pflanzenart	MS	M	W	Vs	St	PA	Ph	Sz	VS	V	G	cf	§	Rote Liste			
														HH	ND	SH	D
Veronica serpyllifolia (Quendel-Ehrenpreis)	7	X															
Vicia cracca (Vogel-Wicke)	7	w															
<b>Anzahl Rote Liste Arten</b>														<b>11</b>	<b>11</b>	<b>3</b>	
<b>Anzahl Arten</b>														<b>93</b>			

MS: Mengensystem; M: Mengenangabe, W: Bewertung der Art (FFH-Monitoring), Vs: Vegetationsschicht, St: Status, PA: Autor Phänologie; Ph: Phänologie, Sz: Soziabilität, VS: Vitalitätssystem; V: Vitalität, G: Geschlecht, cf: unsichere Bestimmung, §: Schutz nach BNatSchG, HH: Rote Liste Hamburg, Nds: Rote Liste Niedersachsen, SH: Rote Liste Schleswig-Holstein, D: Rote Liste Deutschland

## Teilflächenbeschreibung

<b>Teilflächentyp</b>		<b>Teilflächen-Nr.</b>	3
<b>Biotoptyp</b>	Halbruderale Gras- und Staudenflur mittlerer Standorte (2018)	<b>Biotoptyp</b>	AKM
<b>- Zusatz</b>		<b>- gesetzl. Grundl.</b>	
<b>FFH-LRT</b>		<b>FFH-LRT</b>	
<b>Beschreibung</b>		<b>Entw.potential LRT</b>	
		<b>Hauptfläche</b>	
		<b>Flächenanteil</b>	15 %
		<b>FFH-Unters.Fläche</b>	Nein
		<b>Saatgutfläche</b>	Nein