

Erhebungsbogen

B

Projekt	Biotopkartierung Hamburg	Interne Nr.	145132
		DK5 DK5-GK	7448 7450
Handlungsbedarf	Nein	DK5 - Name	Ohlstedt-Süd
Bearbeitung	DUK	Biotop-Nr. alt	241 10135
Räumliche Abbildung	Fläche	Kartierung	30.07.2020
Anzahl Abschnitte	1	Fläche / Länge [m²/m]	13253,9106
		Breite (lineare Abb.) [m]	

Gesetzlicher Schutz kein gesetzl. Schutz **kein gesetzlich geschütztes Biotop** **Schutz nur teilweise** **Nein**

Gesamtbewertung	6	Wertvoll
– Alter	7	Biotop hohen Alters, 100 bis 200 Jahre
– Belastungsgrad	6	Flächenhaft geringe oder örtlich stärkere oder Vorbelastung mit deutlichem Einfluß
– Ökolog. Funktion	6	Hohe Bedeutung in einem Biotopkomplex, für den lokalen Biotopverbund oder als Puffer
– Seltenheit	6	Seltener Biotoptyp, ohne seltene oder bedrohte Pflges., ungesättigtes Artenspektrum, reliktsche RL-Arten

Bestandsbeschreibung

Aktuell als Dauerweide (Pferde) genutztes Grünland auf Sand. Die Gräser Ruchgras und Rotes Straußgras dominieren den Bestand, eingestreut kommen Honiggras und an Trittstellen Rispengras dazu. Recht starker, wenn auch niederwüchsiger Blühaspekt von Herbst-Löwenzahn, Ferkelkraut und Weißem Labkraut, stellenweise Leinkraut. Ehemalige Vorkommen der Blutwurz sind hier erloschen, die Art kommt benachbart aber noch häufig vor und dürfte in feuchteren Jahren hier auch auftreten. An trittstellen tritt auch Flammender Hahnenfuß auf. Die Wasserhaltung dürfte sich in den letzten Jahren/Jahrzehnten massiv verschlechtert haben (ehemals Zusatzcode f).

Vorkommen an Biotoptypen

1	TF	Typ	HF	F.Anteil
2	BTYP	Biotoptyp	- gesetzl. Grundl.	
3	Zusatz	Zusatz zum Biotoptypen		
4	LRT	Lebensraumtyp		
1	1		Ja	100 %
2	GMT	Artenreiche Weide trocken-magerer Standorte (2018)		

Räumliche Lage

Lagebeschreibung	Intensiver beweideter Teil der Pferdekoppel nördl. Brandheide		
Nachbarnutzung/en	Einzelhausbebauung, Artenreiches Grünland		
Rechtswert (X)	575865	Hochwert (Y)	5949743
Bezirk	Wandsbek	Naturraum	Stapelfelder Jungmoränengebiet (702.00)
Stadtteil (OT-Nr.)	Wohldorf-Ohlstedt (523)	Gemarkung	Ohlstedt (537)
Digitaler Grünplan	<input type="checkbox"/> Hafengesamtgebiet	<input type="checkbox"/> Ramsargebiet	<input type="checkbox"/> EG-Vogelschutzgeb.
Ausgleichsflächen	<input checked="" type="checkbox"/> Biosphärenreservat	<input type="checkbox"/> Nationalpark	<input type="checkbox"/>
NSG / ND / LSG	LSG Wohldorf/Ohlstedt [HH-2046 / Anteil: 100%]		
FFH-GEBIET			
Wasserschutzgebiet			

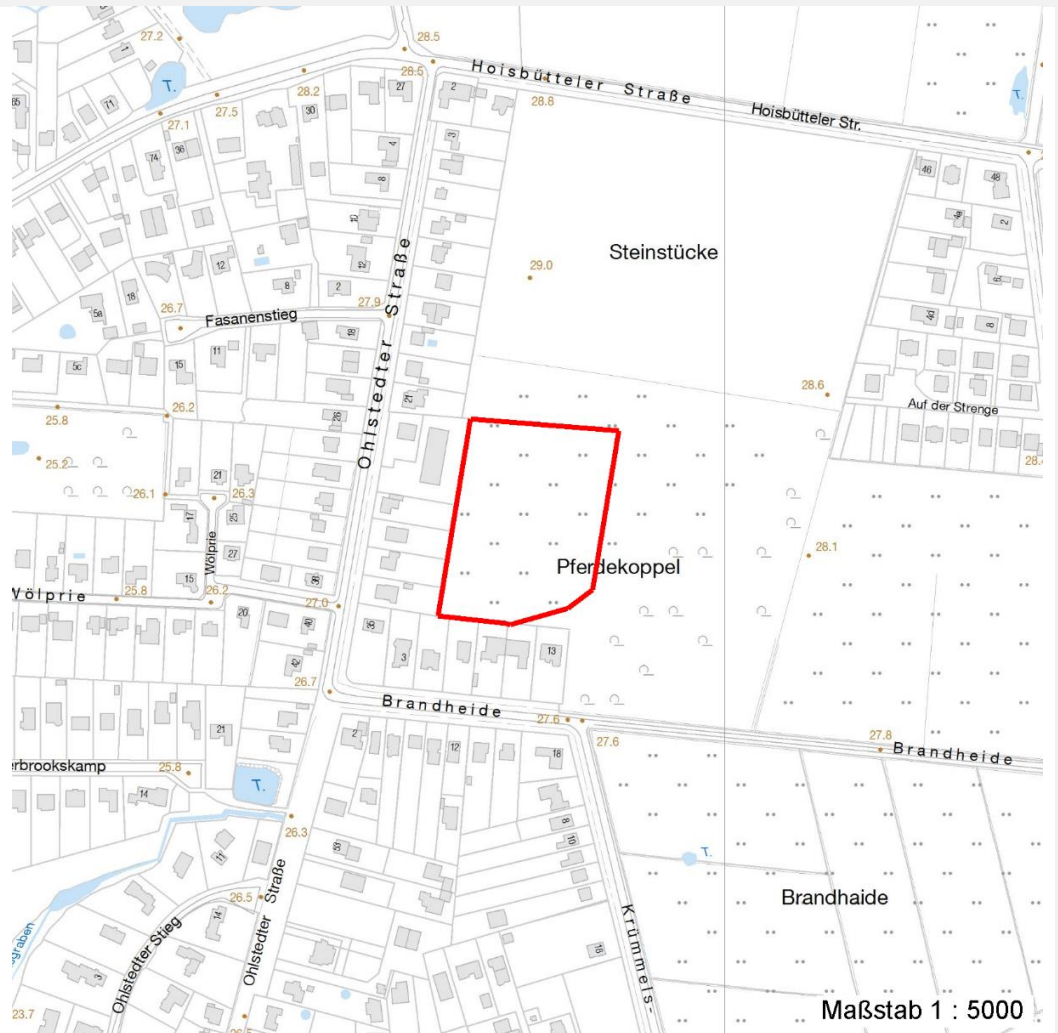
Erhebungsbogen

B

Projekt	Biotopkartierung Hamburg	Interne Nr.	145132
		DK5 DK5-GK	7448 7450
		DK5 - Name	Ohlstedt-Süd
Handlungsbedarf	Nein	Biotop-Nr. alt	241 10135
Bearbeitung	DUK	Kartierung	30.07.2020
Räumliche Abbildung	Fläche	Fläche / Länge [m²/m]	13253,9106
Anzahl Abschnitte	1	Breite (lineare Abb.) [m]	

Räumliche Lage

Karte



Weitere Erhebungsbögen

Interne Nr.	Interne Nr. Zuordnung	DK5	Biotop-Nr.	Kartierung	Zuordnung	DK5 (GK)	Biotop-Nr. (alt)
145132	56122	7448	241	19.07.2011	K	7450	10135
145132	56080	7448	128	07.09.2003	/	7450	10008

Zuordnung: N = nachfolgende Kartierung, K = weitere Kartierungen (zeitlich vorher oder nachher)

Foto

Interne Nr.	Index	Dateiname	Aufnahmerichtung
81616	0	7448_241_300720_1.JPG	

Weitere Angaben

Merkmal	Wert
---------	------

Auswertung

Erhebungsbogen

B

Projekt	Biotopkartierung Hamburg	Interne Nr.	145132
		DK5 DK5-GK	7448 7450
Handlungsbedarf	Nein	DK5 - Name	Ohlstedt-Süd
Bearbeitung	DUK	Biotop-Nr. alt	241 10135
Räumliche Abbildung	Fläche	Kartierung	30.07.2020
Anzahl Abschnitte	1	Fläche / Länge [m²/m]	13253,9106
		Breite (lineare Abb.) [m]	

Weitere Angaben

Merkmal	Wert
Gefährdung/ Einflüsse	Überweidung (Recht hohe Besatzdichte bzw. Dauerweide ~ in gewisser Weise aber dem geschuldet, dass die umliegenden Grünländer im Westen nicht so intensiv beweidet werden.)
Wertgesichtspunkte	Bedeutung für das Landschaftsbild Teil eines größeren Biotopkomplexes Alter, gut entwickelter Biotop Entwicklungspotenzial Bestandteil der historischen Kulturlandschaft Gut entwickelte, biotoptypische Vegetation
Grünland	
Nutzungsintensität	stark - 2-3 GVE / ha, dreimalige Mahd
Weidetiere	Pferde

Foto

Fotodatei	7448_241_300720_1.JPG	Fotodatei	
Bildbeschreibung	k.A.	Bildbeschreibung	
Aufnahmerichtung		Aufnahmerichtung	



Teilflächenbeschreibung

Teilflächentyp	Artenreiche Weide trocken-magerer Standorte (2018)	Teilflächen-Nr.	1
Biototyp		Biototyp	GMT
- Zusatz		- gesetzl. Grundl.	
FFH-LRT		FFH-LRT	
Beschreibung		Entw.potential LRT	
		Hauptfläche	Ja
		Flächenanteil	100 %
		FFH-Unters.Fläche	Nein
		Saatgutfläche	Nein

Erhebungsbogen

B

Projekt	Biotopkartierung Hamburg		Interne Nr.	145132	
			DK5 DK5-GK	7448	7450
Handlungsbedarf	Nein		DK5 - Name	Ohlstedt-Süd	
Bearbeitung	DUK	Kopie	Ja	Biotop-Nr. alt	241 10135
Räumliche Abbildung	Fläche		Kartierung	30.07.2020	
Anzahl Abschnitte	1		Fläche / Länge [m²/m]	13253,9106	
			Breite (lineare Abb.) [m]		

Weitere Angaben

Merkmal	Wert
Boden	
Feuchte	5 - frisch und mäßig frisch
Reaktion	5 - mäßig sauer
Stickstoffgehalt	5 - mäßig stickstoffarm
Standort, Relief	
Belichtung	7 - halbsonnig
Veg. - Zeigerwerte	
Mahdverträglichkeit	7 - gut schnittverträglich
Futterwert	4 - mäßige Futterqualität
Anz. Giftpflanzen	2
Anz. Wechselfeuchtezeiger	2
Anz. Überschwemmungsz.	0

Zeigerwerte der Pflanzenartenliste (Auswertung)

Standort	Belichtung	halbsonnig	7,3
Boden	Feuchte	frisch und mäßig frisch	4,8
	Stickstoff (N)	mäßig stickstoffarm	4,7
	Reaktion	mäßig sauer	4,9
Vegetation	Mahdverträglichkeit	gut schnittverträglich	6,9
Zeigerwerte	Futterwert	mäßige Futterqualität	3,8
	Wechselfeuchteanzeiger		2
	Giftpflanzen		2
	Überschw.anzeiger		0

Pflanzenartenliste

Gruppe / Pflanzenart	MS	M	W	Vs	St	PA	Ph	Sz	VS	V	G	cf	§	Rote Liste			
														HH	ND	SH	D
Tracheobionta (Gefäßpflanzen)																	
Achillea millefolium agg. (Artengruppe Gewöhnliche Schafgarbe)	7	h															
Agrostis capillaris (Rotes Straußgras)	7	h															
Anthoxanthum odoratum (Gewöhnliches Ruchgras)	7	h															
Bellis perennis (Ausdauerndes Gänseblümchen)	7	z															
Carex hirta (Behaarte Segge)	7	w															
Cerastium holosteoides (Gewöhnliches Hornkraut)	7	z															
Cirsium arvense (Acker-Kratzdistel)	7	w															
Galium album (Weißes Labkraut)	7	w															
Holcus lanatus (Wolliges Honiggras)	7	z															
Hypericum perforatum (Echtes Johanniskraut)	7	w															
Hypochaeris radicata (Gewöhnliches Ferkelkraut)	7	z															
Linaria vulgaris (Gewöhnliches Leinkraut)	7	w															
Lotus corniculatus (Gewöhnlicher Hornklee)	7	w													V		
Plantago lanceolata (Spitz-Wegerich)	7	z															

Erhebungsbogen

B

Projekt	Biotopkartierung Hamburg		Interne Nr.	145132	
			DK5 DK5-GK	7448	7450
Handlungsbedarf	Nein		DK5 - Name	Ohlstedt-Süd	
Bearbeitung	DUK	Kopie	Biotop-Nr. alt	241	10135
Räumliche Abbildung	Fläche	Ja	Kartierung	30.07.2020	
Anzahl Abschnitte	1		Fläche / Länge [m²/m]	13253,9106	
			Breite (lineare Abb.) [m]		

Pflanzenartenliste

Gruppe / Pflanzenart	MS	M	W	Vs	St	PA	Ph	Sz	VS	V	G	cf	§	Rote Liste				
														HH	ND	SH	D	
Poa trivialis (Gewöhnliches Rispengras)	7	w																
Prunella vulgaris (Kleine Braunelle)	7	z																
Ranunculus flammula (Brennender Hahnenfuß)	7	w																V
Scorzoneroides autumnalis (Herbst-Löwenzahn)	7	z																
Stellaria graminea (Gras-Sternmiere)	7	w																
Trifolium dubium (Kleiner Klee)	7	w																
Trifolium repens (Weiß-Klee)	7	z																
Veronica serpyllifolia (Quendel-Ehrenpreis)	7	z																
Vicia cracca (Vogel-Wicke)	7	w																
Anzahl Rote Liste Arten													2					
Anzahl Arten													23					

MS: Mengensystem; M: Mengenangabe, W: Bewertung der Art (FFH-Monitoring), Vs: Vegetationsschicht, St: Status, PA: Autor Phänologie; Ph: Phänologie, Sz: Soziabilität, VS: Vitalitätssystem; V: Vitalität, G: Geschlecht, cf: unsichere Bestimmung, §: Schutz nach BNatSchG, HH: Rote Liste Hamburg, Nds: Rote Liste Niedersachsen, SH: Rote Liste Schleswig-Holstein, D: Rote Liste Deutschland