

Erhebungsbogen

B

Projekt	Biotopkartierung Hamburg	Interne Nr.	145196
		DK5 DK5-GK	7448 7450
Handlungsbedarf	Nein	DK5 - Name	Ohlstedt-Süd
Bearbeitung	DUK	Biotop-Nr. alt	114 168
Räumliche Abbildung	Fläche	Kartierung	14.07.2020
Anzahl Abschnitte	1	Fläche / Länge [m²/m]	1615,8195
		Breite (lineare Abb.) [m]	

Gesetzlicher Schutz	§ 30 (2) 2.5 Binsen- und seggenreiche Nasswiesen	Schutz nur teilweise	Nein
----------------------------	---	-----------------------------	-------------

Gesamtbewertung	7	Besonders wertvoll
– Alter	7	Biotop hohen Alters, 100 bis 200 Jahre
– Belastungsgrad	6	Flächenhaft geringe oder örtlich stärkere oder Vorbelastung mit deutlichem Einfluß
– Ökolog. Funktion	7	Sehr hohe Bedeutung in einem Biotopkomplex, für den lokalen Biotopverbund oder als Puffer
– Seltenheit	7	Seltener Biotoptyp, mit seltenen oder bedrohten Pflges., gesättigtes Artenspektrum, einige RL-Arten

Bestandsbeschreibung

2011:
Aus dem umliegenden Grünland herausgegrenzter, gesetzlich geschützter Nasswiesenbereich mit hohem Anteil von Flatterbinse. Das häufige Vorkommen von Hohlzahn zeigt das derzeitige Brach- und Trockenfallen an. Der Boden zeigt zum Kartierzeitpunkt keine besondere Feuchte, dürfte aber zeitweilig wasserüberstaut / staunass sein. Die vorkommenden Farne sind stark geschädigt, die Blätter vergehen - Spritzung?

2020:
Deutlich positive Entwicklung des Biotops! Die Flatterbinsen-Dominanz ist eher zurückgetreten und lokale Herden unterschiedlicher teilweise starkgefährdeter Arten (Faden-Binse, Englisches Fingerkraut) bereichern die Strukturvielfalt des Biotops. Insgesamt Rückgang mesophiler Arten zugunsten von Hochstauden und Flutrasen-Arten. Weiterhin viele Farne, aber ohne erkennbare Schädigung.

Vorkommen an Biotoptypen

1	TF	Typ	HF	F.Anteil
2	BTYP	Biotoptyp		- gesetzl. Grundl.
3	Zusatz	Zusatz zum Biotoptypen		
4	LRT	Lebensraumtyp		
1	1		Ja	100 %
2	GNA	Seggen-, binsen- und/oder hochstaudenreiche Nasswiese magerer, basenarmer Standorte (2018)		§ 30 (2) 2.5

Räumliche Lage

Lagebeschreibung	n Ammersbek-Lottbek, e U-Bahn	Hochwert (Y)	5948618
Nachbarnutzung/en	Grünland, Pionierwald	Naturraum	Stapelfelder Jungmoränengebiet (702.00)
Rechtswert (X)	575708	Gemarkung	Ohlstedt (537)
Bezirk	Wandsbek	Ramsargebiet	<input type="checkbox"/> EG-Vogelschutzgeb. <input type="checkbox"/>
Stadtteil (OT-Nr.)	Wohldorf-Ohlstedt (523)	Nationalpark	<input type="checkbox"/>
Digitaler Grünplan	<input type="checkbox"/> Hafengesamtgebiet <input type="checkbox"/>		
Ausgleichsflächen NSG / ND / LSG	<input type="checkbox"/> Biosphärenreservat <input type="checkbox"/>		
FFH-GEBIET	LSG Wohldorf/Ohlstedt [HH-2046 / Anteil: 100%]		
Wasserschutzgebiet			

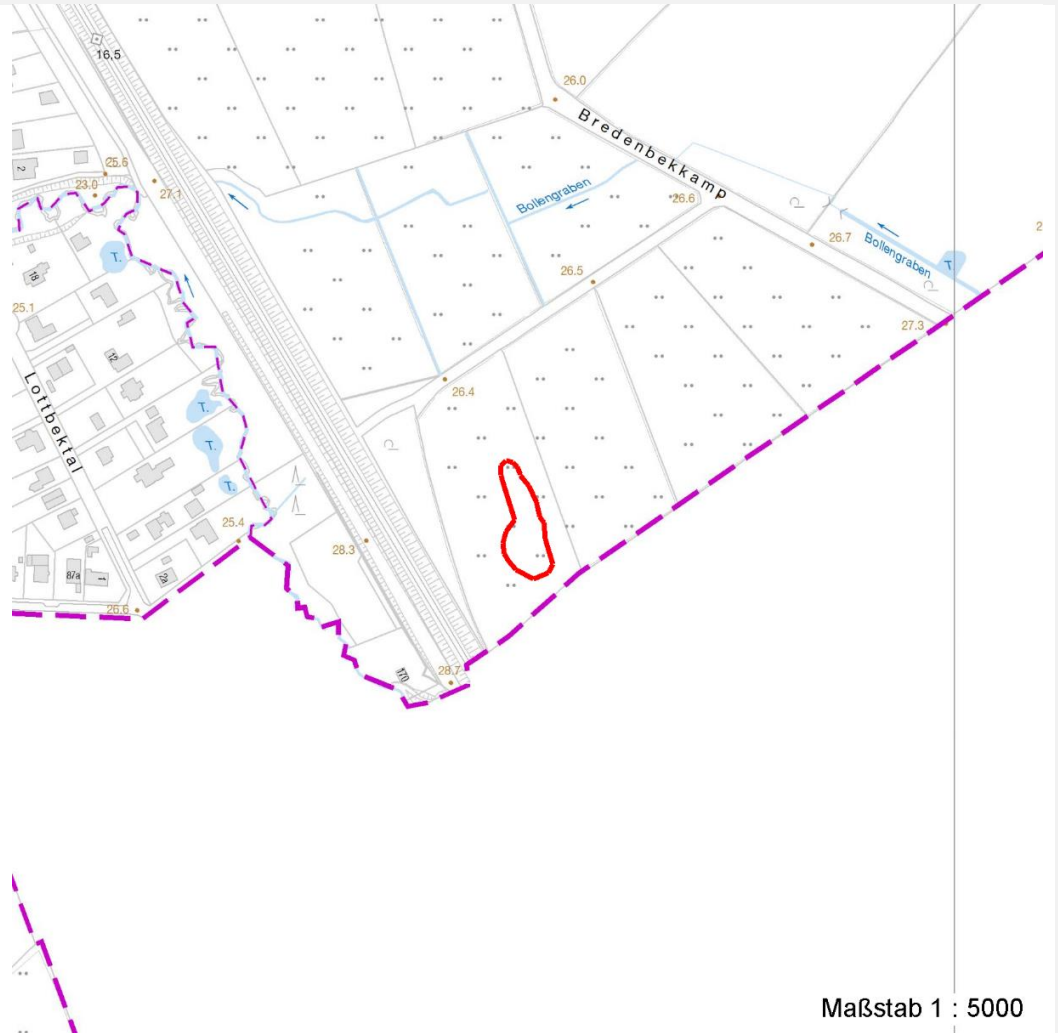
Erhebungsbogen

B

Projekt	Biotopkartierung Hamburg	Interne Nr.	145196
		DK5 DK5-GK	7448 7450
		DK5 - Name	Ohlstedt-Süd
Handlungsbedarf	Nein	Biotop-Nr. alt	114 168
Bearbeitung	DUK	Kartierung	14.07.2020
Räumliche Abbildung	Fläche	Fläche / Länge [m²/m]	1615,8195
Anzahl Abschnitte	1	Breite (lineare Abb.) [m]	

Räumliche Lage

Karte



Weitere Erhebungsbögen

Interne Nr.	Interne Nr. Zuordnung	DK5	Biotop-Nr.	Kartierung	Zuordnung	DK5 (GK)	Biotop-Nr. (alt)
145196	56310	7448	114	10.07.2011	K	7450	168
145196	55965	7448	76	15.09.2003	<	7450	110
145196	56254	7448	78	15.09.2003	<	7450	112

Zuordnung: N = nachfolgende Kartierung, K = weitere Kartierungen (zeitlich vorher oder nachher)

Foto

Interne Nr.	Index	Dateiname	Aufnahmerichtung
81726	0	7448_114_140720_1.JPG	

Weitere Angaben

Merkmal	Wert
---------	------

Auswertung

29.09.2022

Erhebungsbogen

B

Projekt	Biotopkartierung Hamburg	Interne Nr.	145196
		DK5 DK5-GK	7448 7450
Handlungsbedarf	Nein	DK5 - Name	Ohlstedt-Süd
Bearbeitung	DUK	Biotop-Nr. alt	114 168
Räumliche Abbildung	Fläche	Kartierung	14.07.2020
Anzahl Abschnitte	1	Fläche / Länge [m²/m]	1615,8195
		Breite (lineare Abb.) [m]	

Weitere Angaben

Merkmal	Wert
Gefährdung/ Einflüsse	Starke Lärmbelastung Entwässerung vollständiges Brachfallen, Verbuschung
Wertgesichtspunkte	Artenreich, zuvor vermutlich nicht umgebrochen, teils interessanter Feuchstandort, eventuell zeitweise quellig, strukturreich im Zusammenhang mit den umgebenden Gehölzen wertvoller Biotopkomplex. Ggf. anmoorig. Bedeutung für das Landschaftsbild Landschaftstypischer Biotop Teil eines größeren Biotopkomplexes
zoologisch bedeutsame Strukturen	Hochwüchsige Gras- und Krautfluren
Bedeutung für Tiergruppe	Insekten, allgemein
Maßnahmen	1.16 - Standort vernässen 1.4 - Erhalt des Biotops in der gegenwärtigen Ausprägung

Foto

Fotodatei	7448_114_140720_1.JPG	Fotodatei
Bildbeschreibung	k.A.	Bildbeschreibung
Aufnahmerichtung		Aufnahmerichtung



Teilflächenbeschreibung

Teilflächentyp		Teilflächen-Nr.	1
Biototyp	Seggen-, binsen- und/oder hochstaudenreiche Nasswiese magerer, basenarmer Standorte (2018)	Biototyp	GNA
- Zusatz		- gesetzl. Grundl.	§ 30 (2) 2.5
FFH-LRT		FFH-LRT	
Beschreibung		Entw.potential LRT	
		Hauptfläche	Ja
		Flächenanteil	100 %
		FFH-Unters.Fläche	Nein
		Saatgutfläche	Nein

Erhebungsbogen

B

Projekt	Biotopkartierung Hamburg	Interne Nr.	145196
		DK5 DK5-GK	7448 7450
Handlungsbedarf	Nein	DK5 - Name	Ohlstedt-Süd
Bearbeitung	DUK	Biotop-Nr. alt	114 168
Räumliche Abbildung	Fläche	Kartierung	14.07.2020
Anzahl Abschnitte	1	Fläche / Länge [m²/m]	1615,8195
		Breite (lineare Abb.) [m]	

Weitere Angaben

Merkmal	Wert
Boden	
Feuchte	7 - feucht
Reaktion	4 - mäßig sauer bis sauer
Stickstoffgehalt	4 - mäßig bis stickstoffarm
Standort, Relief	
Belichtung	7 - halbsonnig
Veg. - Zeigerwerte	
Mahdverträglichkeit	5 - mäßig schnittverträglich (erster Schnitt nicht vor 1. Juli)
Futterwert	3 - geringwertiges Futter
Anz. Giftpflanzen	0
Anz. Wechselfeuchtezeiger	12
Anz. Überschwemmungsz.	2
Veg. - Soziologie	
BfN Schlüssel	30.0.01 - Molinietalia caeruleae (Feuchtwiesen)

Zeigerwerte der Pflanzenartenliste (Auswertung)

Standort	Belichtung	halbsonnig	6,9
Boden	Feuchte	feucht	7
	Stickstoff (N)	mäßig bis stickstoffarm	4,3
	Reaktion	mäßig sauer bis sauer	4,4
Vegetation	Mahdverträglichkeit	mäßig schnittverträglich (erster Schnitt nicht vor 1. Juli)	5,1
Zeigerwerte	Futterwert	geringwertiges Futter	2,8
	Wechselfeuchteanzeiger		12
	Giftpflanzen		0
	Überschw.anzeiger		2

Pflanzenartenliste

Gruppe / Pflanzenart	MS	M	W	Vs	St	PA	Ph	Sz	VS	V	G	cf	§	Rote Liste				
														HH	ND	SH	D	
Tracheobionta (Gefäßpflanzen)																		
Achillea millefolium agg. (Artengruppe Gewöhnliche Schafgarbe)	7	w																
Agrostis stolonifera (Ausläufer-Straußgras)	7	z																
Alnus glutinosa (Schwarz-Erle)	7	w		S														
Alopecurus pratensis (Wiesen-Fuchsschwanz)	7	w																
Anthoxanthum odoratum (Gewöhnliches Ruchgras)	7	w																
Carex acutiformis (Sumpf-Segge)	7	X																
Carex hirta (Behaarte Segge)	7	w																
Carex leporina (Hasenfuß-Segge)	7	w																
Cerastium holosteoides (Gewöhnliches Hornkraut)	7	w																
Cirsium arvense (Acker-Kratzdistel)	7	X																
Cirsium palustre (Sumpf-Kratzdistel)	7	h																
Deschampsia cespitosa (Rasen-Schmiele)	7	X																
Dryopteris carthusiana (Dorniger Wurmfarne)	7	I																

Erhebungsbogen

B

Projekt	Biotopkartierung Hamburg		Interne Nr.	145196
			DK5 DK5-GK	7448 7450
Handlungsbedarf	Nein		DK5 - Name	Ohlstedt-Süd
Bearbeitung	DUK	Kopie Ja	Biotop-Nr. alt	114 168
Räumliche Abbildung	Fläche		Kartierung	14.07.2020
Anzahl Abschnitte	1		Fläche / Länge [m²/m]	1615,8195
			Breite (lineare Abb.) [m]	

Pflanzenartenliste

Gruppe / Pflanzenart	MS	M	W	Vs	St	PA	Ph	Sz	VS	V	G	cf	§	Rote Liste			
														HH	ND	SH	D
Epilobium lamyi (Lamys Weidenröschen)	7	X															
Epilobium tetragonum (Vierkantiges Weidenröschen)	7	w													G		
Equisetum arvense (Acker-Schachtelhalm)	7	z															
Eupatorium cannabinum (Wasserdost)	7	w															
Festuca pratensis (Wiesen-Schwingel)	7	w															
Galeopsis tetrahit agg. (Artengruppe Gewöhnlicher Hohlzahn)	7	w															
Galium aparine (Kletten-Labkraut)	7	X															
Galium uliginosum (Moor-Labkraut)	7	w													2		3
Heracleum sphondylium (Wiesen-Bärenklau)	7	X															
Holcus lanatus (Wolliges Honiggras)	7	z															
Holcus mollis (Weiches Honiggras)	7	X															
Hypericum maculatum (Geflecktes Johanniskraut)	7	w													3		
Impatiens glandulifera (Drüsiges Springkraut)	7	w															
Juncus conglomeratus (Knäuel-Binse)	7	l													V		
Juncus effusus (Flatter-Binse)	7	l															
Juncus filiformis (Faden-Binse)	7	l													2	3	3 V
Lathyrus pratensis (Wiesen-Platterbse)	7	z															
Lotus pedunculatus (Sumpf-Hornklee)	7	w															V
Phleum pratense (Wiesen-Lieschgras)	7	X															
Plantago lanceolata (Spitz-Wegerich)	7	w															
Poa trivialis (Gewöhnliches Rispengras)	7	z															
Populus tremula (Zitter-Pappel)	7	w			S												
Potentilla anserina (Gänse-Fingerkraut)	7	z															
Prunella vulgaris (Kleine Braunelle)	7	w															
Ranunculus repens (Kriechender Hahnenfuß)	7	w															
Rumex acetosa (Großer Sauerampfer)	7	w															
Rumex crispus (Krauser Ampfer)	7	w															
Rumex obtusifolius (Stumpfbältriger Ampfer)	7	X															
Stachys palustris (Sumpf-Ziest)	7	X															
Stellaria graminea (Gras-Sternmiere)	7	w															
Urtica dioica (Große Brennnessel)	7	w															
Veronica chamaedrys (Gamander-Ehrenpreis)	7	X															
Vicia cracca (Vogel-Wicke)	7	w															
Anzahl Rote Liste Arten														5	1	3	1
Anzahl Arten														46			

MS: Mengensystem; M: Mengenangabe, W: Bewertung der Art (FFH-Monitoring), Vs: Vegetationsschicht, St: Status, PA: Autor Phänologie; Ph: Phänologie, Sz: Soziabilität, VS: Vitalitätssystem; V: Vitalität, G: Geschlecht, cf: unsichere Bestimmung, §: Schutz nach BNatSchG, HH: Rote Liste Hamburg, Nds: Rote Liste Niedersachsen, SH: Rote Liste Schleswig-Holstein, D: Rote Liste Deutschland