

# Erhebungsbogen

**B**

<b>Projekt</b>	Biotopkartierung Hamburg	<b>Interne Nr.</b>	145247
		<b>DK5   DK5-GK</b>	<b>7448</b> 7450
<b>Handlungsbedarf</b>	Nein	<b>DK5 - Name</b>	Ohlstedt-Süd
<b>Bearbeitung</b>	DUK	<b>Biotop-Nr.   alt</b>	<b>110</b> 164
<b>Räumliche Abbildung</b>	Fläche	<b>Kartierung</b>	14.04.2020
<b>Anzahl Abschnitte</b>	1	<b>Fläche / Länge [m<sup>2</sup>/m]</b>	4251,3509
		<b>Breite (lineare Abb.) [m]</b>	

<b>Gesetzlicher Schutz</b>	§ 14 (2) 2.3 Felddgehölze	<b>Schutz nur teilweise</b>	<b>Nein</b>
----------------------------	---------------------------	-----------------------------	-------------

<b>Gesamtbewertung</b>	6 Wertvoll
– <b>Alter</b>	7 Biotop hohen Alters, 100 bis 200 Jahre
– <b>Belastungsgrad</b>	3 Flächenhafte starke Belastung
– <b>Ökolog. Funktion</b>	5 Bedeutung in einem Biotopkomplex, für den lokalen Biotopverbund oder als Puffer
– <b>Seltenheit</b>	6 Seltener Biotoptyp, ohne seltene oder bedrohte Pflges., ungesättigtes Artenspektrum, reliktsche RL-Arten

## Bestandsbeschreibung

Der Text der Vorkartierung stimmt weitestgehend zu:  
 Erlenhain (idR 40 cm BHD) mit wenigen Birken. Viel liegendes Totholz, einige stehende tote Spechtbäume. Eine Strauchschicht ist locker vhd. Darunter ist fast vollständige Bodendecke aus verschiedenen Brombeerarten gegeben. Der Übergang zum benachbarten Weideland ist fließend: Im bereits beweideten Rand löst sich der Kronenschluß langsam auf, Bäume stehen vereinzelt. Die Krautschicht wird hier schütter grasig-krautig. Stellenweise feuchtere Mulden. Der Bestand kann als durch Entwässerung degenerierter Erlenbruch in der Lohbek-Niederung interpretiert werden. Entlang Heiddiek stärker vermüllt. Als Felddgehölz gesetzlich geschützt.

## Vorkommen an Biotoptypen

1	TF	Typ	HF	F.Anteil
2	BTYP	Biotoptyp		- gesetzl. Grundl.
3	Zusatz	Zusatz zum Biotoptypen		
4	LRT	Lebensraumtyp		
1	1		Ja	100 %
2	WBX	Entwässerter, degenerierter Erlen-Bruchwald (2018)		

## Räumliche Lage

<b>Lagebeschreibung</b>	s Heiddiek, e Wohldorfer Damm		
<b>Nachbarnutzung/en</b>	Straße, Grünland, Sandfläche		
<b>Rechtswert (X)</b>	574712	<b>Hochwert (Y)</b>	5948147
<b>Bezirk</b>	Wandsbek	<b>Naturraum</b>	Stapelfelder Jungmoränengebiet (702.00)
<b>Stadtteil (OT-Nr.)</b>	Bergstedt (524)	<b>Gemarkung</b>	Bergstedt (538)
<b>Digitaler Grünplan</b>	<input type="checkbox"/> Hafengesamtgebiet	<input type="checkbox"/> Ramsargebiet	<input type="checkbox"/> EG-Vogelschutzgeb.
<b>Ausgleichsflächen NSG / ND / LSG</b>	<input type="checkbox"/> Biosphärenreservat	<input type="checkbox"/> Nationalpark	<input type="checkbox"/>
<b>FFH-GEBIET</b>	LSG Duvenstedt, Bergstedt, Lemsahl-Mellingstedt, Volksdorf und Rahlstedt [ HH-2009 / Anteil: 99% ]		
<b>Wasserschutzgebiet</b>			

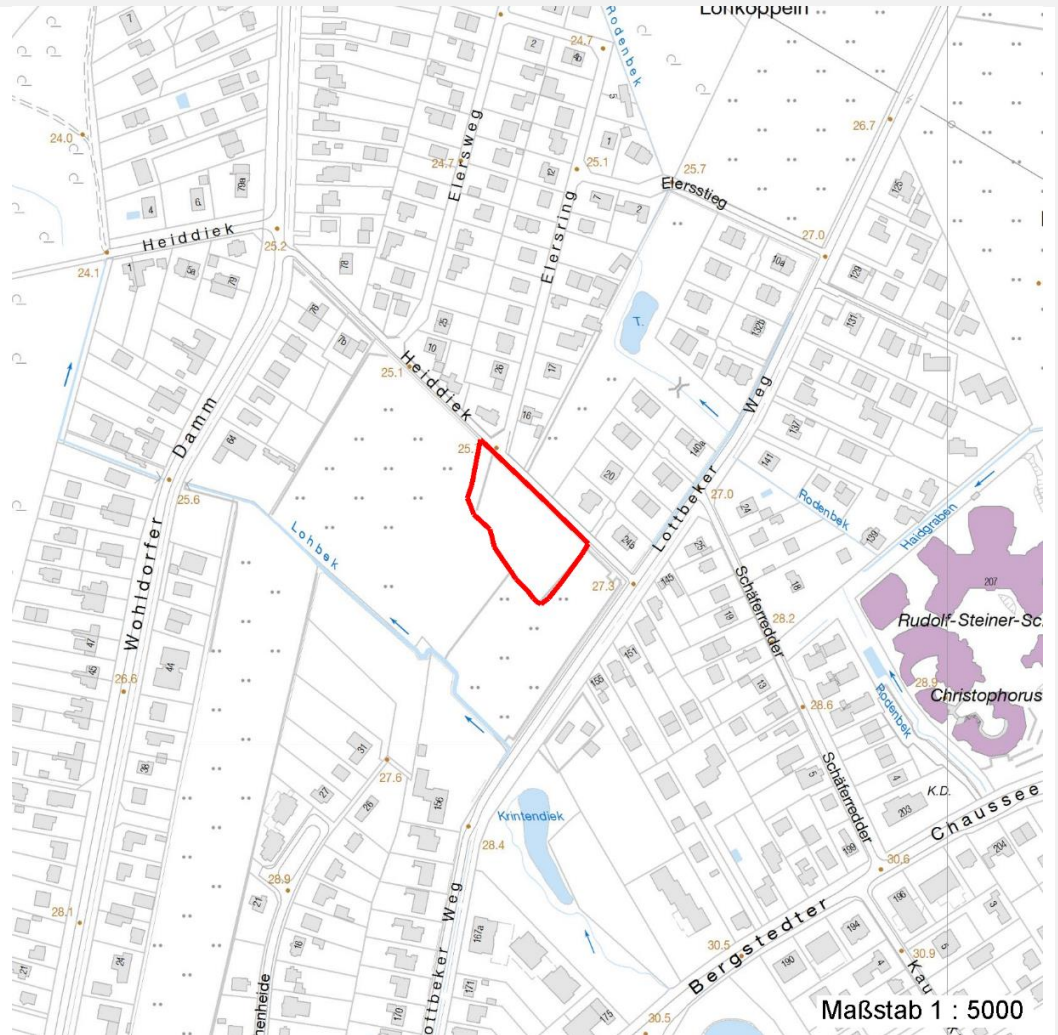
# Erhebungsbogen

**B**

<b>Projekt</b>	Biotopkartierung Hamburg	<b>Interne Nr.</b>	145247
		<b>DK5   DK5-GK</b>	<b>7448</b> 7450
		<b>DK5 - Name</b>	Ohlstedt-Süd
<b>Handlungsbedarf</b>	Nein	<b>Biotop-Nr.   alt</b>	<b>110</b> 164
<b>Bearbeitung</b>	DUK	<b>Kartierung</b>	14.04.2020
<b>Räumliche Abbildung</b>	Fläche	<b>Fläche / Länge [m<sup>2</sup>/m]</b>	4251,3509
<b>Anzahl Abschnitte</b>	1	<b>Breite (lineare Abb.) [m]</b>	

## Räumliche Lage

### Karte



## Weitere Erhebungsbögen

Interne Nr.	Interne Nr. Zuordnung	DK5	Biotop-Nr.	Kartierung	Zuordnung	DK5 (GK)	Biotop-Nr. (alt)
145247	56246	7448	110	28.07.2011	K	7450	164
145247	56203	7448	61	06.09.2003	<	7450	82

Zuordnung: N = nachfolgende Kartierung, K = weitere Kartierungen (zeitlich vorher oder nachher)

## Foto

Interne Nr.	Index	Dateiname	Aufnahmerichtung
81796	0	7448_110_140420_1.JPG	

## Weitere Angaben

Merkmal	Wert
<b>Auswertung</b> Gefährdung/ Einflüsse	Entwässerung

# Erhebungsbogen

**B**

<b>Projekt</b>	Biotopkartierung Hamburg	<b>Interne Nr.</b>	145247
<b>Handlungsbedarf</b>	Nein	<b>DK5   DK5-GK</b>	<b>7448</b> 7450
<b>Bearbeitung</b>	DUK	<b>DK5 - Name</b>	Ohlstedt-Süd
<b>Räumliche Abbildung</b>	Fläche	<b>Biotop-Nr.   alt</b>	<b>110</b> 164
<b>Anzahl Abschnitte</b>	1	<b>Kartierung</b>	14.04.2020
		<b>Fläche / Länge [m<sup>2</sup>/m]</b>	4251,3509
		<b>Breite (lineare Abb.) [m]</b>	

## Weitere Angaben

Merkmal	Wert
Wertgesichtspunkte	Vermüllungen Verbisschäden Starke Lärmbelastung Eutrophierung Naturnahes Element in beeinträchtigter Umgebung Rest der ursprünglichen Naturlandschaft ((?)) Stadtklimatisch günstiges Grünvolumen
zoologisch bedeutsame Strukturen	Bedeutung für das Landschaftsbild Totholz
Bedeutung für Tiergruppe	Wald Holzbewohnende Insekten Vögel Insekten, allgemein Kleinsäuger
Ziele der Entwicklung Maßnahmen	Idealerweise (Rück)Entwicklung zum Erlenbruch 1.16 - Standort vernässen 4.3 - Mehrschnitt-Wiesennutzung, Aushagerung

## Foto

<b>Fotodatei</b>	7448_110_140420_1.JPG	<b>Fotodatei</b>
<b>Bildbeschreibung</b>	k.A.	<b>Bildbeschreibung</b>
<b>Aufnahmerichtung</b>		<b>Aufnahmerichtung</b>



# Erhebungsbogen

**B**

<b>Projekt</b>	Biotopkartierung Hamburg	<b>Interne Nr.</b>	145247
		<b>DK5   DK5-GK</b>	<b>7448</b> 7450
<b>Handlungsbedarf</b>	Nein	<b>DK5 - Name</b>	Ohlstedt-Süd
<b>Bearbeitung</b>	DUK	<b>Biotop-Nr.   alt</b>	<b>110</b> 164
<b>Räumliche Abbildung</b>	Fläche	<b>Kartierung</b>	14.04.2020
<b>Anzahl Abschnitte</b>	1	<b>Fläche / Länge [m<sup>2</sup>/m]</b>	4251,3509
		<b>Breite (lineare Abb.) [m]</b>	

## Teilflächenbeschreibung

<b>Teilflächentyp</b>		<b>Teilflächen-Nr.</b>	1
<b>Biotoptyp</b>	Entwässerter, degenerierter Erlen-Bruchwald (2018)	<b>Biotoptyp</b>	WBX
<b>- Zusatz</b>		<b>- gesetzl. Grundl.</b>	
<b>FFH-LRT</b>		<b>FFH-LRT</b>	
<b>Beschreibung</b>		<b>Entw.potential LRT</b>	
		<b>Hauptfläche</b>	Ja
		<b>Flächenanteil</b>	100 %
		<b>FFH-Unters.Fläche</b>	Nein
		<b>Saatgutfläche</b>	Nein

## Weitere Angaben

Merkmal	Wert
<b>Boden</b>	
Feuchte	8 - naß
Reaktion	6 - schwach sauer
Stickstoffgehalt	6 - mäßig stickstoffarm bis stickstoffreich
<b>Standort, Relief</b>	
Belichtung	5 - halbschattig
<b>Veg. - Deckg./Ant.</b>	
Gesamt	100 %
1. Baumschicht	80 %
Strauchschicht	25 %
1. Krautschicht	100 %
<b>Veg. - Höhe</b>	
1. Baumschicht	14.00 m
Strauchschicht	2.50 m
1. Krautschicht	1.20 m
<b>Veg. - Zeigerwerte</b>	
Anz. Giftpflanzen	0
Anz. Wechselfeuchtezeiger	0
Anz. Überschwemmungsz.	2

## Zeigerwerte der Pflanzenartenliste (Auswertung)

<b>Standort</b>	<b>Belichtung</b>	halbschattig	5,5
<b>Boden</b>	<b>Feuchte</b>	naß	7,9
	<b>Stickstoff (N)</b>	mäßig stickstoffarm bis stickstoffreich	6,4
	<b>Reaktion</b>	schwach sauer	5,9
<b>Vegetation</b>	<b>Mahdverträglichkeit</b>	nicht völlig schnittunverträglich aber sehr schnittempfindlich	2,1
<b>Zeigerwerte</b>	<b>Futterwert</b>	mäßige Futterqualität	4
	<b>Wechselfeuchteanzeiger</b>		0
	<b>Giftpflanzen</b>		0
	<b>Überschw.anzeiger</b>		2

# Erhebungsbogen

**B**

<b>Projekt</b>	Biotopkartierung Hamburg		<b>Interne Nr.</b>	145247	
<b>Handlungsbedarf</b>	Nein		<b>DK5   DK5-GK</b>	<b>7448</b>	7450
<b>Bearbeitung</b>	DUK	<b>Kopie</b>	<b>DK5 - Name</b>	Ohlstedt-Süd	
<b>Räumliche Abbildung</b>	Fläche	Ja	<b>Biotop-Nr.   alt</b>	<b>110</b>	164
<b>Anzahl Abschnitte</b>	1		<b>Kartierung</b>	14.04.2020	
			<b>Fläche / Länge [m<sup>2</sup>/m]</b>	4251,3509	
			<b>Breite (lineare Abb.) [m]</b>		

## Pflanzenartenliste

Gruppe / Pflanzenart	MS	M	W	Vs	St	PA	Ph	Sz	VS	V	G	cf	§	Rote Liste			
														HH	ND	SH	D
<b>Tracheobionta (Gefäßpflanzen)</b>																	
Acer campestre (Feld-Ahorn)	7	w		S													
Acer pseudoplatanus (Berg-Ahorn)	7	w		K1													
Acer pseudoplatanus (Berg-Ahorn)	7	z		S													
Alnus glutinosa (Schwarz-Erle)	7	d		B1													
Carpinus betulus (Hainbuche)	7	w		S													
Corylus avellana (Haselnuss)	7	w		S													
Crataegus monogyna (Eingrifflicher Weißdorn)	7	w		S													
Dryopteris dilatata (Breitblättriger Wurmfarne)	7	w															
Fraxinus excelsior (Gewöhnliche Esche)	7	X															
Geum urbanum (Echte Nelkenwurz)	7	w															
Glechoma hederacea (Gundermann)	7	w															
Ilex aquifolium (Stechpalme)	7	w		K1									b				
Ilex aquifolium (Stechpalme)	7	w		S									b				
Lonicera xylosteum (Rote Heckenkirsche)	7	w		S													
Poa trivialis (Gewöhnliches Rispengras)	7	w															
Prunus padus (Echte Traubenkirsche)	7	w		B2													
Prunus serotina (Späte Traubenkirsche)	7	w		K1													
Prunus serotina (Späte Traubenkirsche)	7	w		S													
Ribes rubrum (Rote Johannisbeere)	7	w		K1													
Rubus caesius (Kratzbeere)	7	h															
Rubus idaeus (Himbeere)	7	z															
Rubus pedemontanus (Träufelspitzen-Brombeere)	7	z															
Rubus spec. (Brombeeren unbestimmt)	7	z															
Sambucus nigra (Schwarzer Holunder)	7	w		S													
Sorbus aucuparia (Eberesche)	7	h		S													
Veronica sublobata (Efeublättriger Ehrenpreis)	7	w															
Viburnum opulus (Gewöhnlicher Schneeball)	7	X															
<b>Anzahl Rote Liste Arten</b>																	
<b>Anzahl Arten</b>																24	

MS: Mengensystem; M: Mengenangabe, W: Bewertung der Art (FFH-Monitoring), Vs: Vegetationsschicht, St: Status, PA: Autor Phänologie; Ph: Phänologie, Sz: Soziabilität, VS: Vitalitätssystem; V: Vitalität, G: Geschlecht, cf: unsichere Bestimmung, §: Schutz nach BNatSchG, HH: Rote Liste Hamburg, Nds: Rote Liste Niedersachsen, SH: Rote Liste Schleswig-Holstein, D: Rote Liste Deutschland