

Erhebungsbogen

B

Projekt	Biotopkartierung Hamburg		Interne Nr.	145339	
			DK5 DK5-GK	7448	7450
Handlungsbedarf	Nein		DK5 - Name	Ohlstedt-Süd	
Bearbeitung	DUK	Kopie	Biotop-Nr. alt	104	158
Räumliche Abbildung	Fläche	Ja	Kartierung	30.07.2020	
Anzahl Abschnitte	1		Fläche / Länge [m²/m]	467,6733	
			Breite (lineare Abb.) [m]		

Gesetzlicher Schutz kein gesetzl. Schutz **kein gesetzlich geschütztes Biotop** **Schutz nur teilweise** **Nein**

Gesamtbewertung	6	Wertvoll
– Alter	6	Biotop mittleren Alters, 50 bis 100 Jahre
– Belastungsgrad	5	Flächenhaft mittlere oder örtlich starke Belastung
– Ökolog. Funktion	7	Sehr hohe Bedeutung in einem Biotopkomplex, für den lokalen Biotopverbund oder als Puffer
– Seltenheit	6	Seltener Biotoptyp, ohne seltene oder bedrohte Pflges., ungesättigtes Artenspektrum, reliktsche RL-Arten

Bestandsbeschreibung

Teich in Siedlung mit vollständiger Linsendecke, 1940 bereits vhd. Das Ufer ist artenreich bewachsen, teilweise aber nicht gewässertypisch, unterschiedlich gehölzreich. Die umgebende Wohnnutzung hat nur mäßigen Einfluß auf das Gewässer. Auf der N-Seite starker Aspekt Drüsigen Springkrauts.

Vorkommen an Biotoptypen

1	TF	Typ	HF	F.Anteil
2	BTYP	Biotoptyp		- gesetzl. Grundl.
3	Zusatz	Zusatz zum Biotoptypen		
4	LRT	Lebensraumtyp		
1	1		Ja	100 %
2	SET	Teich, nährstoffreich, naturnah (2018)		§ 30 (2) 1.2
4	kein LRT	kein Lebensraumtyp nach FFH-Richtlinie		

Räumliche Lage

Lagebeschreibung	s Rötbergskamp		Hochwert (Y)	5949559	
Nachbarnutzung/en	Einzelhaussiedlung		Naturraum	Stapelfelder Jungmoränengebiet (702.00)	
Rechtswert (X)	574774		Gemarkung	Ohlstedt (537)	
Bezirk	Wandsbek		Ramsargebiet	<input type="checkbox"/>	EG-Vogelschutzgeb.
Stadtteil (OT-Nr.)	Wohldorf-Ohlstedt (523)		Nationalpark	<input type="checkbox"/>	
Digitaler Grünplan	<input type="checkbox"/>	Hafengesamtgebiet			
Ausgleichsflächen NSG / ND / LSG	<input type="checkbox"/>	Biosphärenreservat			
FFH-GEBIET					
Wasserschutzgebiet					

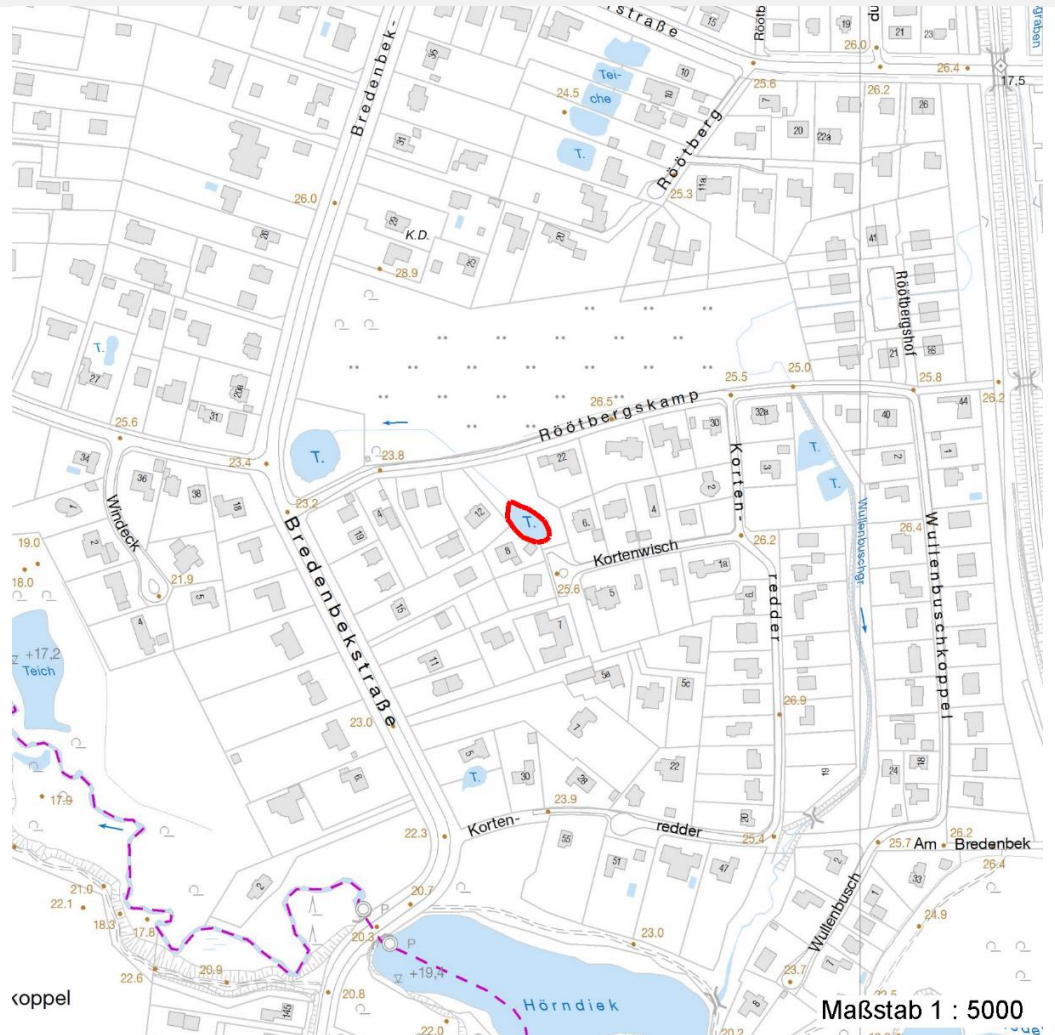
Erhebungsbogen

B

Projekt	Biotopkartierung Hamburg	Interne Nr.	145339
		DK5 DK5-GK	7448 7450
		DK5 - Name	Ohlstedt-Süd
Handlungsbedarf	Nein	Biotop-Nr. alt	104 158
Bearbeitung	DUK	Kartierung	30.07.2020
Räumliche Abbildung	Fläche	Fläche / Länge [m²/m]	467,6733
Anzahl Abschnitte	1	Breite (lineare Abb.) [m]	

Räumliche Lage

Karte



Weitere Erhebungsbögen

Interne Nr.	Interne Nr. Zuordnung	DK5	Biotop-Nr.	Kartierung	Zuordnung	DK5 (GK)	Biotop-Nr. (alt)
145339	56342	7448	104	29.09.2011	K	7450	158

Zuordnung: N = nachfolgende Kartierung, K = weitere Kartierungen (zeitlich vorher oder nachher)

Foto

Interne Nr.	Index	Dateiname	Aufnahmerichtung
81955	0	7448_104_300720_1.JPG	

Weitere Angaben

Merkmal	Wert
Auswertung Gefährdung/ Einflüsse	Angrenzende Wohnbebauung

Erhebungsbogen

B

Projekt	Biotopkartierung Hamburg	Interne Nr.	145339
		DK5 DK5-GK	7448 7450
Handlungsbedarf	Nein	DK5 - Name	Ohlstedt-Süd
Bearbeitung	DUK	Biotop-Nr. alt	104 158
Räumliche Abbildung	Fläche	Kartierung	30.07.2020
Anzahl Abschnitte	1	Fläche / Länge [m²/m]	467,6733
		Breite (lineare Abb.) [m]	

Weitere Angaben

Merkmal	Wert
Wertgesichtspunkte	Alt, naturnah eingewachsen, vermutl. bedeutung als Erdkröten-Laichgewässer, Tritts teilebensraum für Amphibien und Wasserinsekten
Bedeutung für Tiergruppe	Amphibien, Laichgewässer (Erdkröte, vermutl.)
Maßnahmen	1.1 - Sukzession ungestört ablaufen lassen (Eine Freistellung würde nur zur Nutzungsintensivierung der Anwohnerinnen führen.)

Foto

Fotodatei 7448_104_300720_1.JPG
Bildbeschreibung k.A.
Aufnahmerichtung

Fotodatei
Bildbeschreibung
Aufnahmerichtung



Teilflächenbeschreibung

Teilflächentyp		Teilflächen-Nr.	1
Biotoptyp	Teich, nährstoffreich, naturnah (2018)	Biotoptyp	SET
- Zusatz		- gesetzl. Grundl.	§ 30 (2) 1.2
FFH-LRT	kein Lebensraumtyp nach FFH-Richtlinie	FFH-LRT	kein LRT
Beschreibung		Entw.potential LRT	
		Hauptfläche	Ja
		Flächenanteil	100 %
		FFH-Unters.Fläche	Nein
		Saatgutfläche	Nein

Erhebungsbogen

B

Projekt	Biotopkartierung Hamburg		Interne Nr.	145339	
			DK5 DK5-GK	7448	7450
Handlungsbedarf	Nein		DK5 - Name	Ohlstedt-Süd	
Bearbeitung	DUK	Kopie	Ja	Biotop-Nr. alt	104 158
Räumliche Abbildung	Fläche			Kartierung	30.07.2020
Anzahl Abschnitte	1			Fläche / Länge [m²/m]	467,6733
				Breite (lineare Abb.) [m]	

Weitere Angaben

Merkmale	Wert
Boden	
Feuchte	10 - zeitweise wasserüberstaut
Reaktion	7 - neutral
Stickstoffgehalt	6 - mäßig stickstoffarm bis stickstoffreich
Standort, Relief	
Belichtung	6 - halbsonnig bis halbschattig
Veg. - Zeigerwerte	
Anz. Giftpflanzen	1
Anz. Wechselfeuchtezeiger	4
Anz. Überschwemmungsz.	3

Zeigerwerte der Pflanzenartenliste (Auswertung)

Standort	Belichtung	halbsonnig bis halbschattig	6,4
Boden	Feuchte	zeitweise wasserüberstaut	9,5
	Stickstoff (N)	mäßig stickstoffarm bis stickstoffreich	6,3
	Reaktion	neutral	6,6
Vegetation	Mahdverträglichkeit	schnittempfindlich bis mäßig schnittverträglich	3,8
Zeigerwerte	Futterwert	sehr geringwertiges Futter	1,9
	Wechselfeuchteanzeiger		4
	Giftpflanzen		1
	Überschw.anzeiger		3

Pflanzenartenliste

Gruppe / Pflanzenart	MS	M	W	Vs	St	PA	Ph	Sz	VS	V	G	cf	§	Rote Liste			
														HH	ND	SH	D
Tracheobionta (Gefäßpflanzen)																	
Acer pseudoplatanus (Berg-Ahorn)	7	w		S													
Aegopodium podagraria (Giersch)	7	w															
Alnus glutinosa (Schwarz-Erle)	7	z		B1													
Athyrium filix-femina (Gewöhnlicher Frauenfarn)	7	z															
Betula pubescens (Moor-Birke)	7	w		B1													
Carex acutiformis (Sumpf-Segge)	7	l															
Carex remota (Winkel-Segge)	7	w															
Corylus avellana (Haselnuss)	7	w		S													
Deschampsia cespitosa (Rasen-Schmiele)	7	w															
Dryopteris filix-mas (Gewöhnlicher Wurmfarne)	7	X															
Frangula alnus (Faulbaum)	7	X															
Galeobdolon argentatum (Garten Goldnessel)	7	w															
Glyceria maxima (Wasser-Schwaden)	7	l															
Ilex aquifolium (Stechpalme)	7	w		S									b				
Impatiens glandulifera (Drüsiges Springkraut)	7	l															
Iris pseudacorus (Gelbe Schwertlilie)	7	z											b				
Juncus effusus (Flutter-Binse)	7	w															
Lemna minor (Kleine Wasserlinse)	7	d															
Lonicera periclymenum (Wald-Geißblatt)	7	X															

Erhebungsbogen

B

Projekt	Biotopkartierung Hamburg	Interne Nr.	145339
Handlungsbedarf	Nein	DK5 DK5-GK	7448 7450
Bearbeitung	DUK	DK5 - Name	Ohlstedt-Süd
Räumliche Abbildung	Fläche	Biotop-Nr. alt	104 158
Anzahl Abschnitte	1	Kartierung	30.07.2020
		Fläche / Länge [m²/m]	467,6733
		Breite (lineare Abb.) [m]	

Pflanzenartenliste

Gruppe / Pflanzenart	MS	M	W	Vs	St	PA	Ph	Sz	VS	V	G	cf	§	Rote Liste				
														HH	ND	SH	D	
Lysimachia vulgaris (Gewöhnlicher Gilbweiderich)	7	X																
Prunus serotina (Späte Traubenkirsche)	7	w		K1														
Ribes rubrum agg. (Artengruppe Rote Johannisbeere)	7	X																
Rubus idaeus (Himbeere)	7	w																
Sorbus aucuparia (Eberesche)	7	w		S														
Taxus baccata (Gemeine Eibe)	7	w		S										b		3		V
	Anzahl Rote Liste Arten																	
	Anzahl Arten															25		

MS: Mengensystem; M: Mengenangabe, W: Bewertung der Art (FFH-Monitoring), Vs: Vegetationsschicht, St: Status, PA: Autor Phänologie; Ph: Phänologie, Sz: Soziabilität, VS: Vitalitätssystem; V: Vitalität, G: Geschlecht, cf: unsichere Bestimmung, §: Schutz nach BNatSchG, HH: Rote Liste Hamburg, Nds: Rote Liste Niedersachsen, SH: Rote Liste Schleswig-Holstein, D: Rote Liste Deutschland