

Erhebungsbogen

B

Projekt	Biotopkartierung Hamburg		Interne Nr.	146307	
			DK5 DK5-GK	7446	7448
Handlungsbedarf	Nein		DK5 - Name	Bergstedt	
Bearbeitung	LUD	Kopie Ja	Biotop-Nr. alt	81	136
Räumliche Abbildung	Fläche		Kartierung	02.10.2020	
Anzahl Abschnitte	2		Fläche / Länge [m²/m]	14104,622	
			Breite (lineare Abb.) [m]		

Gesetzlicher Schutz **kein gesetzl. Schutz** **kein gesetzlich geschütztes Biotop** **Schutz nur teilweise** **Nein**

Gesamtbewertung	6	Wertvoll
– Alter	4	Biotop mittleren Alters, 10 bis 20 Jahre
– Belastungsgrad	7	Flächenhaft geringe oder Vorbelastung mit schwachem Einfluß
– Ökolog. Funktion	6	Hohe Bedeutung in einem Biotopkomplex, für den lokalen Biotopverbund oder als Puffer
– Seltenheit	6	Seltener Biotoptyp, ohne seltene oder bedrohte Pflges., ungesättigtes Artenspektrum, reliktsche RL-Arten

Bestandsbeschreibung

Sehr heterogene, seit längerem in Sukzession begriffene Fläche, bestehend aus Pionierwald unterschiedlicher Gehölze wie Hänge-Birke, Zitter-Pappel, Fichten, Schwarz-Erle, teilweise mit dichterem Verbuschung aus Hasel und Brom- und Himbeeren mit fließenden Übergängen zu dem Ruderalgebüsch im Westen. Ehemals wohl forstliche Nutzung, deren größter Anteil an Fichtenbestand durch Windwurf verloren gegangen ist. Die älteren Bäume erreichen 20 bis 30 cm Stammdurchmesser.

Vorkommen an Biotoptypen

1	TF	Typ	HF	F.Anteil
2	BTYP	Biotoptyp		- gesetzl. Grundl.
3	Zusatz	Zusatz zum Biotoptypen		
4	LRT	Lebensraumtyp		
1	1		Ja	70 %
2	WPZ	Sonstiger Pionierwald (2018)		
1	2			30 %
2	HRR	Ruderalgebüsch (2018)		

Räumliche Lage

Lagebeschreibung	N Fischkamp			
Nachbarnutzung/en	Überschwemmungswiesen, Brachen, Knick			
Rechtswert (X)	574779	Hochwert (Y)	5946941	
Bezirk	Wandsbek	Naturraum	Stapelfelder Jungmoränengebiet (702.00)	
Stadtteil (OT-Nr.)	Bergstedt (524)	Gemarkung	Bergstedt (538)	
Digitaler Grünplan	<input type="checkbox"/> Hafengesamtgebiet	<input type="checkbox"/> Ramsargebiet	<input type="checkbox"/> EG-Vogelschutzgeb.	<input type="checkbox"/>
Ausgleichsflächen	<input checked="" type="checkbox"/> Biosphärenreservat	<input type="checkbox"/> Nationalpark	<input type="checkbox"/>	<input type="checkbox"/>
NSG / ND / LSG				
FFH-GEBIET				
Wasserschutzgebiet				

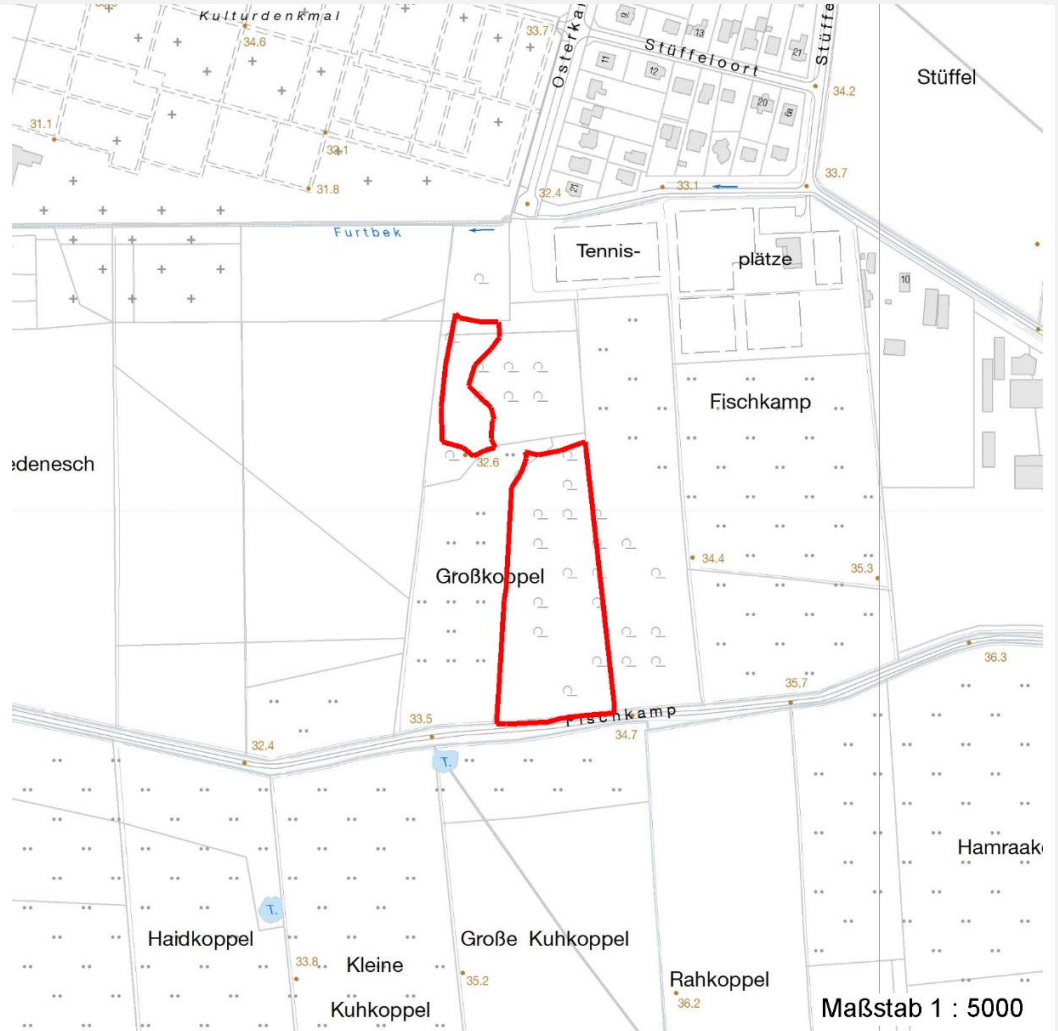
Erhebungsbogen

B

Projekt	Biotopkartierung Hamburg	Interne Nr.	146307
Handlungsbedarf	Nein	DK5 DK5-GK	7446 7448
Bearbeitung	LUD	DK5 - Name	Bergstedt
Räumliche Abbildung	Fläche	Biotop-Nr. alt	81 136
Anzahl Abschnitte	2	Kartierung	02.10.2020
		Fläche / Länge [m²/m]	14104,622
		Breite (lineare Abb.) [m]	

Räumliche Lage

Karte



Weitere Erhebungsbögen

Interne Nr.	Interne Nr. Zuordnung	DK5	Biotop-Nr.	Kartierung	Zuordnung	DK5 (GK)	Biotop-Nr. (alt)
146307	55545	7446	81	20.07.2011	K	7448	136
146307	55601	7446	49	12.05.2003	>	7448	78
146307	55687	7446	50	12.05.2003	>	7448	79

Zuordnung: N = nachfolgende Kartierung, K = weitere Kartierungen (zeitlich vorher oder nachher)

Foto

Interne Nr.	Index	Dateiname	Aufnahmerichtung
82926	0	7446_81_021020_1.JPG	Osten
82927	0	7446_81_021020_4.JPG	
82928	0	7446_81_021020_3.JPG	
82929	0	7446_81_021020_2.JPG	

Erhebungsbogen

B

Projekt	Biotopkartierung Hamburg	Interne Nr.	146307
		DK5 DK5-GK	7446 7448
Handlungsbedarf	Nein	DK5 - Name	Bergstedt
Bearbeitung	LUD	Biotop-Nr. alt	81 136
Räumliche Abbildung	Fläche	Kartierung	02.10.2020
Anzahl Abschnitte	2	Fläche / Länge [m²/m]	14104,622
		Breite (lineare Abb.) [m]	

Weitere Angaben

Merkmal	Wert
Auswertung	
Gefährdung/ Einflüsse	Umbruch
Wertgesichtspunkte	Wichtiger Teilbereich innerhalb eines naturnahen Biotopkomplexes. Seit längerem ungestörte Entwicklung; Unterschlupf für Wild
zoologisch bedeutsame Strukturen	Dichte spontane Gebüsche Totholz (Tot- und Altholz Windbruch)
Bedeutung für Tiergruppe	Vögel Insekten Amphibien
Maßnahmen	Flächen weiterhin der Sukzession überlassen.

Erhebungsbogen

B

Projekt	Biotopkartierung Hamburg	Interne Nr.	146307	
		DK5 DK5-GK	7446	7448
		DK5 - Name	Bergstedt	
Handlungsbedarf	Nein	Biotop-Nr. alt	81	136
Bearbeitung	LUD	Kartierung	02.10.2020	
Räumliche Abbildung	Fläche	Fläche / Länge [m²/m]	14104,622	
Anzahl Abschnitte	2	Breite (lineare Abb.) [m]		

Foto

Fotodatei 7446_81_021020_1.JPG
Bildbeschreibung März 2020
Aufnahmerichtung Osten



Fotodatei 7446_81_021020_2.JPG
Bildbeschreibung Oktober 2020
Aufnahmerichtung



Erhebungsbogen

B

Projekt	Biotopkartierung Hamburg	Interne Nr.	146307
Handlungsbedarf	Nein	DK5 DK5-GK	7446 7448
Bearbeitung	LUD	DK5 - Name	Bergstedt
Räumliche Abbildung	Fläche	Biotop-Nr. alt	81 136
Anzahl Abschnitte	2	Kartierung	02.10.2020
		Fläche / Länge [m²/m]	14104,622
		Breite (lineare Abb.) [m]	

Foto

Fotodatei 7446_81_021020_3.JPG
Bildbeschreibung k.A.
Aufnahmerichtung



Fotodatei 7446_81_021020_4.JPG
Bildbeschreibung k.A.
Aufnahmerichtung



Erhebungsbogen

B

Projekt	Biotopkartierung Hamburg		Interne Nr.	146307	
			DK5 DK5-GK	7446	7448
Handlungsbedarf	Nein		DK5 - Name	Bergstedt	
Bearbeitung	LUD	Kopie	Ja	Biotop-Nr. alt	81 136
Räumliche Abbildung	Fläche			Kartierung	02.10.2020
Anzahl Abschnitte	2			Fläche / Länge [m²/m]	14104,622
				Breite (lineare Abb.) [m]	

Teilflächenbeschreibung

Teilflächentyp	Sonstiger Pionierwald (2018)		Teilflächen-Nr.	1
Biotoptyp			Biotoptyp	WPZ
- Zusatz			- gesetzl. Grundl.	
FFH-LRT			FFH-LRT	
Beschreibung			Entw.potential LRT	
			Hauptfläche	Ja
			Flächenanteil	70 %
			FFH-Unters.Fläche	Nein
			Saatgutfläche	Nein

Weitere Angaben

Merkmal	Wert
Boden	
Feuchte	5 - frisch und mäßig frisch
Stickstoffgehalt	6 - mäßig stickstoffarm bis stickstoffreich
Standort, Relief	
Belichtung	6 - halbsonnig bis halbschattig

Zeigerwerte der Pflanzenartenliste (Auswertung)

Standort	Belichtung	halbsonnig bis halbschattig	6
Boden	Feuchte	frisch und mäßig frisch	5,5
	Stickstoff (N)	mäßig stickstoffarm bis stickstoffreich	6
	Reaktion	mäßig sauer	5,5
Vegetation	Mahdverträglichkeit	schnittempfindlich (nur Herbstschnitt vertragend)	3
Zeigerwerte	Futterwert	geringwertiges Futter	3,4
	Wechselfeuchteanzeiger		2
	Giftpflanzen		0
	Überschw.anzeiger		2

Pflanzenartenliste

Gruppe / Pflanzenart	MS	M	W	Vs	St	PA	Ph	Sz	VS	V	G	cf	Rote Liste			
													§	HH	ND	SH
Tracheobionta (Gefäßpflanzen)																
Acer pseudoplatanus (Berg-Ahorn)	7	w		B2												
Acer pseudoplatanus (Berg-Ahorn)	7	w		S												
Ajuga reptans (Kriechender Günsel)	7	w														
Alnus glutinosa (Schwarz-Erle)	7	w		B1												
Athyrium filix-femina (Gewöhnlicher Frauenfarn)	7	w														
Betula pendula (Hänge-Birke)	7	w		B1												
Cirsium arvense (Acker-Kratzdistel)	7	w														
Cornus alba (Weißer (Tartarischer) Hartriegel)	7	w		S												
Crataegus laevigata (Zweigrieffliger Weißdorn)	7	w		S												
Crataegus monogyna (Eingrifflicher Weißdorn)	7	w		S												
Dactylis glomerata (Wiesen-Knäuelgras)	7	w														
Deschampsia cespitosa (Rasen-Schmiele)	7	w														

Erhebungsbogen

B

Projekt	Biotopkartierung Hamburg	Interne Nr.	146307
		DK5 DK5-GK	7446 7448
Handlungsbedarf	Nein	DK5 - Name	Bergstedt
Bearbeitung	LUD	Biotop-Nr. alt	81 136
Räumliche Abbildung	Fläche	Kartierung	02.10.2020
Anzahl Abschnitte	2	Fläche / Länge [m²/m]	14104,622
		Breite (lineare Abb.) [m]	

Pflanzenartenliste

Gruppe / Pflanzenart	MS	M	W	Vs	St	PA	Ph	Sz	VS	V	G	cf	Rote Liste						
													§	HH	ND	SH	D		
Dryopteris dilatata (Breitblättriger Wurmfarne)	7	w																	
Dryopteris filix-mas (Gewöhnlicher Wurmfarne)	7	w																	
Euonymus europaeus (Gewöhnliches Pfaffenhütchen)	7	w		S															
Geum urbanum (Echte Nelkenwurz)	7	w																	
Glechoma hederacea (Gundermann)	7	w																	
Holcus mollis (Weiches Honiggras)	7	w																	
Impatiens glandulifera (Drüsiges Springkraut)	7	w																	
Impatiens parviflora (Kleinblütiges Springkraut)	7	z																	
Juncus effusus (Flatter-Binse)	7	w																	
Lonicera periclymenum (Wald-Geißblatt)	7	w																	
Picea abies (Gemeine Fichte)	7	z		B1															
Poa nemoralis (Hain-Rispengras)	7	z																	
Populus tremula (Zitter-Pappel)	7	w		B1															
Populus tremula (Zitter-Pappel)	7	z		B2															
Quercus robur (Stiel-Eiche)	7	w		B1															
Ranunculus repens (Kriechender Hahnenfuß)	7	w																	
Rubus fruticosus agg. (Artengruppe Echte Brombeere)	7	w		S															
Rubus idaeus (Himbeere)	7	h		S															
Salix caprea (Sal-Weide)	7	w		S															
Sambucus nigra (Schwarzer Holunder)	7	z		S															
Stellaria holostea (Große Sternmiere)	7	w																	
Tilia spec. (Linde)	7	w		B1															
	Anzahl Rote Liste Arten																		
	Anzahl Arten																		

MS: Mengensystem; M: Mengenangabe, W: Bewertung der Art (FFH-Monitoring), Vs: Vegetationsschicht, St: Status, PA: Autor Phänologie; Ph: Phänologie, Sz: Soziabilität, VS: Vitalitätssystem; V: Vitalität, G: Geschlecht, cf: unsichere Bestimmung, §: Schutz nach BNatSchG, HH: Rote Liste Hamburg, Nds: Rote Liste Niedersachsen, SH: Rote Liste Schleswig-Holstein, D: Rote Liste Deutschland

Teilflächenbeschreibung

Teilflächentyp		Teilflächen-Nr.	2
Biototyp	Ruderalgebüsch (2018)	Biototyp	HRR
- Zusatz		- gesetzl. Grundl.	
FFH-LRT		FFH-LRT	
Beschreibung		Entw.potential LRT	
		Hauptfläche	
		Flächenanteil	30 %
		FFH-Unters.Fläche	Nein
		Saatgutfläche	Nein