

Erhebungsbogen

B

Projekt	Biotopkartierung Hamburg	Interne Nr.	146305
		DK5 DK5-GK	7446 7448
		DK5 - Name	Bergstedt
Handlungsbedarf	Nein	Biotop-Nr. alt	79 134
Bearbeitung	LUD	Kartierung	03.10.2020
Räumliche Abbildung	Fläche	Fläche / Länge [m²/m]	15420,4105
Anzahl Abschnitte	1	Breite (lineare Abb.) [m]	

Gesetzlicher Schutz kein gesetzl. Schutz **kein gesetzlich geschütztes Biotop** **Schutz nur teilweise** **Nein**

Gesamtbewertung	6	Wertvoll
– Alter	5	Biotop mittleren Alters, 20 bis 50 Jahre
– Belastungsgrad	6	Flächenhaft geringe oder örtlich stärkere oder Vorbelastung mit deutlichem Einfluß
– Ökolog. Funktion	6	Hohe Bedeutung in einem Biotopkomplex, für den lokalen Biotopverbund oder als Puffer
– Seltenheit	5	Seltener Biotoptyp, floristisch stark verarmt, ohne seltener Pflges. od. verbr. artenreicher Biotoptyp

Bestandsbeschreibung

Heterogenes Laubgehölz aus Stiel-Eichen, Eschen, Ahorn-Arten, Hain-Buchen mit eingestreuten Schwarz-Erlen im Bereich der Lohbek und des Gewässers; Stammdurchmesser 30-40 cm.
 Die Schwarz-Erlen und Eschen sind wahrscheinlich Relikte des ehemaligen Lohbek-Auentals. Im Nordosten wachsen vermehrt Stiel-Eichen.
 Aufkommen in der Strauchschicht aus Eschen und in trockeneren Bereichen aus Ahornarten.
 Eine Krautschicht fehlt in vielen Bereich oder sie ist flächendeckend mit Garten-Goldnessel, eingestreut Gundermann, Brennnesseln und im Frühjahr teilweise flächendeckend mit Scharbockskraut bewachsen.
 An den im Südwesten längslaufenden Wanderweg wachsen ältere, in Reihe gepflanzten Rot-Buchen.

Vorkommen an Biotoptypen

1	TF	Typ	HF	F.Anteil
2	BTYP	Biotoptyp		- gesetzl. Grundl.
3	Zusatz	Zusatz zum Biotoptypen		
4	LRT	Lebensraumtyp		
1	1		Ja	70 %
2	WXH	Laubforst aus heimischen Arten (2018)		
1	2			20 %
2	WQM	Eichenmischwald frischer Sandböden (2018)		
1	3			10 %
2	WEA	Erlen- und Eschen-Auwald (2018)		§ 30 (2) 4.3
3	-	schlechte Ausprägung (strukturarm, gestört, fragmenthaft, arm an typischen Arten) (-)		
4	kein LRT	kein Lebensraumtyp nach FFH-Richtlinie		

Räumliche Lage

Lagebeschreibung	Zw. Bergstedter Chaussee und Lottbeker Weg	Hochwert (Y)	5947923
Nachbarnutzung/en	Wohnbebauung, Straßen	Naturraum	Stapelfelder Jungmoränengebiet (702.00)
Rechtswert (X)	574758	Gemarkung	Bergstedt (538)
Bezirk	Wandsbek	Ramsargebiet	EG-Vogelschutzgeb.
Stadtteil (OT-Nr.)	Bergstedt (524)	Nationalpark	
Digitaler Grünplan	<input checked="" type="checkbox"/> Hafengesamtgebiet		
Ausgleichsflächen NSG / ND / LSG	<input type="checkbox"/> Biosphärenreservat		
FFH-GEBIET	LSG Duvensedt, Bergstedt, Lemsahl-Mellingstedt, Volksdorf und Rahlstedt [HH-2009 / Anteil: 72%]		

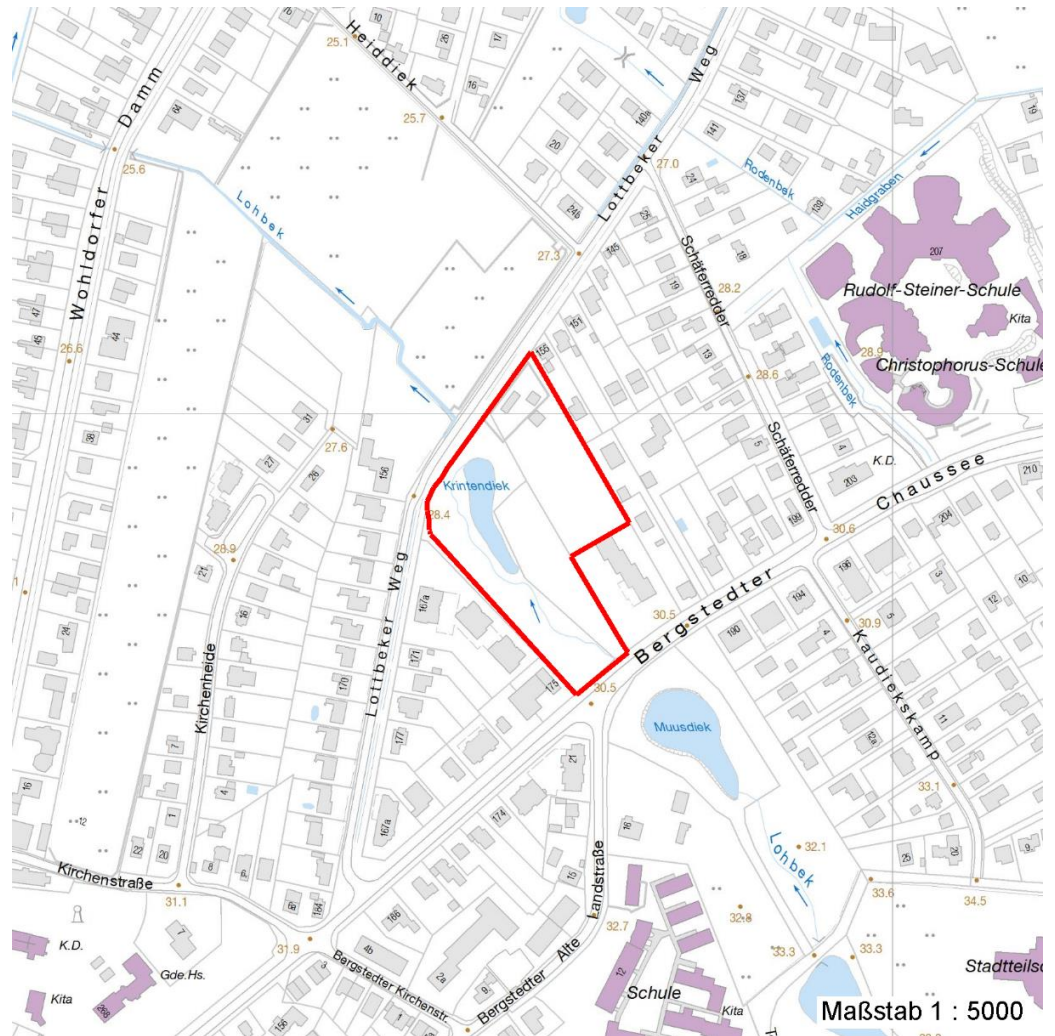
Erhebungsbogen

B

Projekt	Biotopkartierung Hamburg		Interne Nr.	146305	
			DK5 DK5-GK	7446	7448
Handlungsbedarf	Nein		DK5 - Name	Bergstedt	
Bearbeitung	LUD	Kopie Ja	Biotop-Nr. alt	79	134
Räumliche Abbildung	Fläche		Kartierung	03.10.2020	
Anzahl Abschnitte	1		Fläche / Länge [m²/m]	15420,4105	
			Breite (lineare Abb.) [m]		

Räumliche Lage

Wasserschutzgebiet Karte



Weitere Erhebungsbögen

Interne Nr.	Interne Nr. Zuordnung	DK5	Biotop-Nr.	Kartierung	Zuordnung	DK5 (GK)	Biotop-Nr. (alt)
146305	55541	7446	79	13.09.2003	K	7448	134
146305	55542	7446	79	21.07.2011	K	7448	134
146305	55542	7446	79	21.07.2011	=	7448	134

Zuordnung: N = nachfolgende Kartierung, K = weitere Kartierungen (zeitlich vorher oder nachher)

Foto

Interne Nr.	Index	Dateiname	Aufnahmerichtung
82920	0	7446_79_031020_2.JPG	Norden
82921	0	7446_79_031020_4.JPG	
82922	0	7446_79_031020_3.JPG	
83396	0	7446_79_031020_1.JPG	

Erhebungsbogen

B

Projekt	Biotopkartierung Hamburg	Interne Nr.	146305
		DK5 DK5-GK	7446 7448
Handlungsbedarf	Nein	DK5 - Name	Bergstedt
Bearbeitung	LUD	Biotop-Nr. alt	79 134
Räumliche Abbildung	Fläche	Kartierung	03.10.2020
Anzahl Abschnitte	1	Fläche / Länge [m²/m]	15420,4105
		Breite (lineare Abb.) [m]	

Weitere Angaben

Merkmal	Wert
Auswertung	
Gefährdung/ Einflüsse	Müllablagerungen Noch relativ unbelebter Boden, eventuell durch Pflanzungen entstanden, mit nicht ausreichend stattgefundener Sukzession.
Wertgesichtspunkte	Größerer, relativ dichter Gehölzbestand mit Eignung als Brutvogelhabitat, stadtbildbereichernd.
zoologisch bedeutsame Strukturen	Dichte spontane Gebüsche Spontane Vegetation jeder Form
Bedeutung für Tiergruppe	Vögel
Maßnahmen	Bei Gelegenheit durchforsten, Lichtungen schaffen und Strukturdiversität steigern, Naturverjüngung fördern, Bestand insgesamt der natürlichen Entwicklung überlassen.

Erhebungsbogen

B

Projekt	Biotopkartierung Hamburg	Interne Nr.	146305
Handlungsbedarf	Nein	DK5 DK5-GK	7446 7448
Bearbeitung	LUD	DK5 - Name	Bergstedt
Räumliche Abbildung	Fläche	Biotop-Nr. alt	79 134
Anzahl Abschnitte	1	Kartierung	03.10.2020
		Fläche / Länge [m²/m]	15420,4105
		Breite (lineare Abb.) [m]	

Foto

Fotodatei 7446_79_031020_3.JPG

Bildbeschreibung Frühjahr 2020, Lohbek, Scharbockskraut

Aufnahmerichtung Norden



Fotodatei 7446_79_031020_4.JPG

Bildbeschreibung Oktober 2020

Aufnahmerichtung



Erhebungsbogen

B

Projekt	Biotopkartierung Hamburg	Interne Nr.	146305
Handlungsbedarf	Nein	DK5 DK5-GK	7446 7448
Bearbeitung	LUD	DK5 - Name	Bergstedt
Räumliche Abbildung	Fläche	Biotop-Nr. alt	79 134
Anzahl Abschnitte	1	Kartierung	03.10.2020
		Fläche / Länge [m²/m]	15420,4105
		Breite (lineare Abb.) [m]	

Foto

Fotodatei 7446_79_031020_1.JPG
Bildbeschreibung k.A.
Aufnahmerichtung



Fotodatei 7446_79_031020_2.JPG
Bildbeschreibung Frühjahr 2020
Aufnahmerichtung



Erhebungsbogen

B

Projekt	Biotopkartierung Hamburg	Interne Nr.	146305
		DK5 DK5-GK	7446 7448
		DK5 - Name	Bergstedt
Handlungsbedarf	Nein	Biotop-Nr. alt	79 134
Bearbeitung	LUD	Kartierung	03.10.2020
Räumliche Abbildung	Fläche	Fläche / Länge [m²/m]	15420,4105
Anzahl Abschnitte	1	Breite (lineare Abb.) [m]	

Teilflächenbeschreibung

Teilflächentyp		Teilflächen-Nr.	1
Biotoptyp	Laubforst aus heimischen Arten (2018)	Biotoptyp	WXH
- Zusatz		- gesetzl. Grundl.	
FFH-LRT		FFH-LRT	
Beschreibung	Standort: Örtlich noch wenig belebter Boden	Entw.potential LRT	
		Hauptfläche	Ja
		Flächenanteil	70 %
		FFH-Unters.Fläche	Nein
		Saatgutfläche	Nein

Weitere Angaben

Merkmal	Wert
Boden	
Humosität	h3 - (mittel) humos
Feuchte	6 - mäßig feucht und wechselfeucht
Stickstoffgehalt	7 - stickstoffreich
Standort, Relief	
Belichtung	4 - schattig bis halbschattig
Veg. - Soziologie	
BfN Schlüssel	48.0.04 - Fagetalia sylvaticae (Edellaub-Mischwälder und verwandte Ges.)

Zeigerwerte der Pflanzenartenliste (Auswertung)

Standort	Belichtung	halbschattig	4,7
Boden	Feuchte	mäßig feucht und wechselfeucht	5,7
	Stickstoff (N)	stickstoffreich	6,9
	Reaktion	neutral	7
Vegetation	Mahdverträglichkeit	mäßig bis gut schnittverträglich (erster Schnitt nicht vor Mitte Juni)	5,7
Zeigerwerte	Futterwert	fast wertloses Futter	1
	Wechselfeuchteanzeiger		0
	Giftpflanzen		0
	Überschw.anzeiger		0

Pflanzenartenliste

Gruppe / Pflanzenart	MS	M	W	Vs	St	PA	Ph	Sz	VS	V	G	cf	§	Rote Liste			
														HH	ND	SH	D
Tracheobionta (Gefäßpflanzen)																	
Acer platanoides (Spitz-Ahorn)	7	h		B2													
Acer platanoides (Spitz-Ahorn)	7	z		S													
Acer pseudoplatanus (Berg-Ahorn)	7	w		B2													
Acer pseudoplatanus (Berg-Ahorn)	7	z		B1													
Acer pseudoplatanus (Berg-Ahorn)	7	z		S													
Aegopodium podagraria (Giersch)	7	w															
Betula pendula (Hänge-Birke)	7	w		B1													
Betula pendula (Hänge-Birke)	7	z		B1													
Carpinus betulus (Hainbuche)	7	w		B2													
Carpinus betulus (Hainbuche)	7	z		B2													

Erhebungsbogen

B

Projekt	Biotopkartierung Hamburg	Interne Nr.	146305
		DK5 DK5-GK	7446 7448
Handlungsbedarf	Nein	DK5 - Name	Bergstedt
Bearbeitung	LUD	Biotop-Nr. alt	79 134
Räumliche Abbildung	Fläche	Kartierung	03.10.2020
Anzahl Abschnitte	1	Fläche / Länge [m²/m]	15420,4105
		Breite (lineare Abb.) [m]	

Pflanzenartenliste

Gruppe / Pflanzenart	MS	M	W	Vs	St	PA	Ph	Sz	VS	V	G	cf	Rote Liste					
													§	HH	ND	SH	D	
Circaea lutetiana (Gewöhnliches Hexenkraut)	7	w																
Dryopteris filix-mas (Gewöhnlicher Wurmfarne)	7	w																
Fagus sylvatica (Rotbuche)	7	z		B1														
Ficaria verna (Scharbockskraut)	7	h																
Fraxinus excelsior (Gewöhnliche Esche)	7	z		B1														
Fraxinus excelsior (Gewöhnliche Esche)	7	z		S														
Galeobdolon argentatum (Garten Goldnessel)	7	h																
Geum urbanum (Echte Nelkenwurz)	7	z																
Glechoma hederacea (Gundermann)	7	z																
Hedera helix (Efeu)	7	w																
Impatiens parviflora (Kleinblütiges Springkraut)	7	w																
Lunaria annua (Einjähriges Silberblatt)	7	w																
Populus tremula (Zitter-Pappel)	7	w		B2														
Populus x canadensis (Hybrid-Pappel)	7	w		B1														
Quercus robur (Stiel-Eiche)	7	h		B1														
Quercus robur (Stiel-Eiche)	7	w		B1														
Quercus rubra (Rot-Eiche)	7	w		B1														
Rubus idaeus (Himbeere)	7	w		S														
Salix caprea (Sal-Weide)	7	w		S														
Sambucus nigra (Schwarzer Holunder)	7	w		S														
Tilia spec. (Linde)	7	w		B1														
Urtica dioica (Große Brennnessel)	7	z																
Veronica hederifolia (Efeublättriger Ehrenpreis)	7	l																

Anzahl Rote Liste Arten

Anzahl Arten

26

MS: Mengensystem; M: Mengenangabe, W: Bewertung der Art (FFH-Monitoring), Vs: Vegetationsschicht, St: Status, PA: Autor Phänologie; Ph: Phänologie, Sz: Soziabilität, VS: Vitalitätssystem; V: Vitalität, G: Geschlecht, cf: unsichere Bestimmung, §: Schutz nach BNatSchG, HH: Rote Liste Hamburg, Nds: Rote Liste Niedersachsen, SH: Rote Liste Schleswig-Holstein, D: Rote Liste Deutschland

Teilflächenbeschreibung

Teilflächentyp		Teilflächen-Nr.	2
Biototyp	Eichenmischwald frischer Sandböden (2018)	Biototyp	WQM
- Zusatz		- gesetzl. Grundl.	
FFH-LRT		FFH-LRT	
Beschreibung		Entw.potential LRT	
		Hauptfläche	
		Flächenanteil	20 %
		FFH-Unters.Fläche	Nein
		Saatgutfläche	Nein

Erhebungsbogen

B

Projekt	Biotopkartierung Hamburg	Interne Nr.	146305
		DK5 DK5-GK	7446 7448
		DK5 - Name	Bergstedt
Handlungsbedarf	Nein	Biotop-Nr. alt	79 134
Bearbeitung	LUD	Kartierung	03.10.2020
Räumliche Abbildung	Fläche	Fläche / Länge [m²/m]	15420,4105
Anzahl Abschnitte	1	Breite (lineare Abb.) [m]	

Teilflächenbeschreibung

Teilflächentyp		Teilflächen-Nr.	3
Biotoptyp	Erlen- und Eschen-Auwald (2018)	Biotoptyp	WEA
- Zusatz	schlechte Ausprägung (strukturarm, gestört, fragmenthaft, arm an typischen Arten) (-)	- gesetzl. Grundl.	§ 30 (2) 4.3
FFH-LRT Beschreibung	kein Lebensraumtyp nach FFH-Richtlinie	FFH-LRT	kein LRT
		Entw.potential LRT	
		Hauptfläche	
		Flächenanteil	10 %
		FFH-Unters.Fläche	Nein
		Saatgutfläche	Nein