

Erhebungsbogen

B

Projekt	Biotopkartierung Hamburg	Interne Nr.	146303
		DK5 DK5-GK	7446 7448
		DK5 - Name	Bergstedt
Handlungsbedarf	Nein	Biotop-Nr. alt	77 132
Bearbeitung	LUD	Kartierung	05.10.2020
Räumliche Abbildung	Fläche	Fläche / Länge [m²/m]	28043,7615
Anzahl Abschnitte	1	Breite (lineare Abb.) [m]	

Gesetzlicher Schutz kein gesetzl. Schutz **kein gesetzlich geschütztes Biotop** **Schutz nur teilweise** **Nein**

Gesamtbewertung	6	Wertvoll
– Alter	6	Biotop mittleren Alters, 50 bis 100 Jahre
– Belastungsgrad	7	Flächenhaft geringe oder Vorbelastung mit schwachem Einfluß
– Ökolog. Funktion	6	Hohe Bedeutung in einem Biotopkomplex, für den lokalen Biotopverbund oder als Puffer
– Seltenheit	6	Seltener Biotoptyp, ohne seltene oder bedrohte Pflges., ungesättigtes Artenspektrum, reliktsche RL-Arten

Bestandsbeschreibung

Heterogene Brachfläche auf der sich ältere und jüngere Brachstadien befinden; mit gewerblichen Neubauten und Ablagerungsflächen.

In den älteren Brachstadien haben sich Pioniergehölze ausgebreitet die sich häufig aus Echter Traubenkirsche, Weissdorn, Hainbuche, Hänge-Birke und Weiden zusammensetzen. In einem kleinflächig feuchten Areal in der südlichen Hälfte hat sich Schwarz-Erlen-Stangenholz angesiedelt, in der Krautschicht kommt hier Flatter-Binse, Hänge-Segge, In anderen Bereichen mit Brennesselfluren, teils mit verfilzenden Grasfluren, teils etwas offener, magerer mit höheren Anteilen von Johanniskraut, und starker Ausbreitung von Brombeere. Einige Bereiche sind mit Zaunwinde überwuchert. Auch kleinere Gehölzgehölzgruppen vorhanden, v.a. älteren Birken, die 50 cm Stammdicke erreichen gequert von einem Trampelpfad und seit langem ungenutzt. Am Boden leicht uneben, Die Bestände bilden fließende Übergänge zu den benachbarten Knicks.

Vorkommen an Biotoptypen

1	TF	Typ	HF	F.Anteil
2	BTYP	Biotoptyp		- gesetzl. Grundl.
3	Zusatz	Zusatz zum Biotoptypen		
4	LRT	Lebensraumtyp		
1	1		Ja	50 %
2	AKM	Halbruderales Gras- und Staudenflur mittlerer Standorte (2018)		
1	2			35 %
2	WPB	Birken- und Espen-Pionier- oder Vorwald (2018)		
1	3			15 %
2	BIG	Gewerbefläche (2018)		

Räumliche Lage

Lagebeschreibung	Zw. Bergstedter Chaussee und Volksdorfer Damm		
Nachbarnutzung/en	Gewerbe, Pferdeweide, Knick		
Rechtswert (X)	575281	Hochwert (Y)	5947889
Bezirk	Wandsbek	Naturraum	Stapelfelder Jungmoränengebiet (702.00)
Stadtteil (OT-Nr.)	Bergstedt (524)	Gemarkung	Bergstedt (538)
Digitaler Grünplan	<input type="checkbox"/> Hafengesamtgebiet	<input type="checkbox"/> Ramsargebiet	<input type="checkbox"/> EG-Vogelschutzgeb. <input type="checkbox"/>
Ausgleichsflächen NSG / ND / LSG	<input checked="" type="checkbox"/> Biosphärenreservat	<input type="checkbox"/> Nationalpark	<input type="checkbox"/>
FFH-GEBIET	LSG Duvenstedt, Bergstedt, Lemsahl-Mellingstedt, Volksdorf und Rahlstedt [HH-2009 / Anteil: < 1%]		
Wasserschutzgebiet			

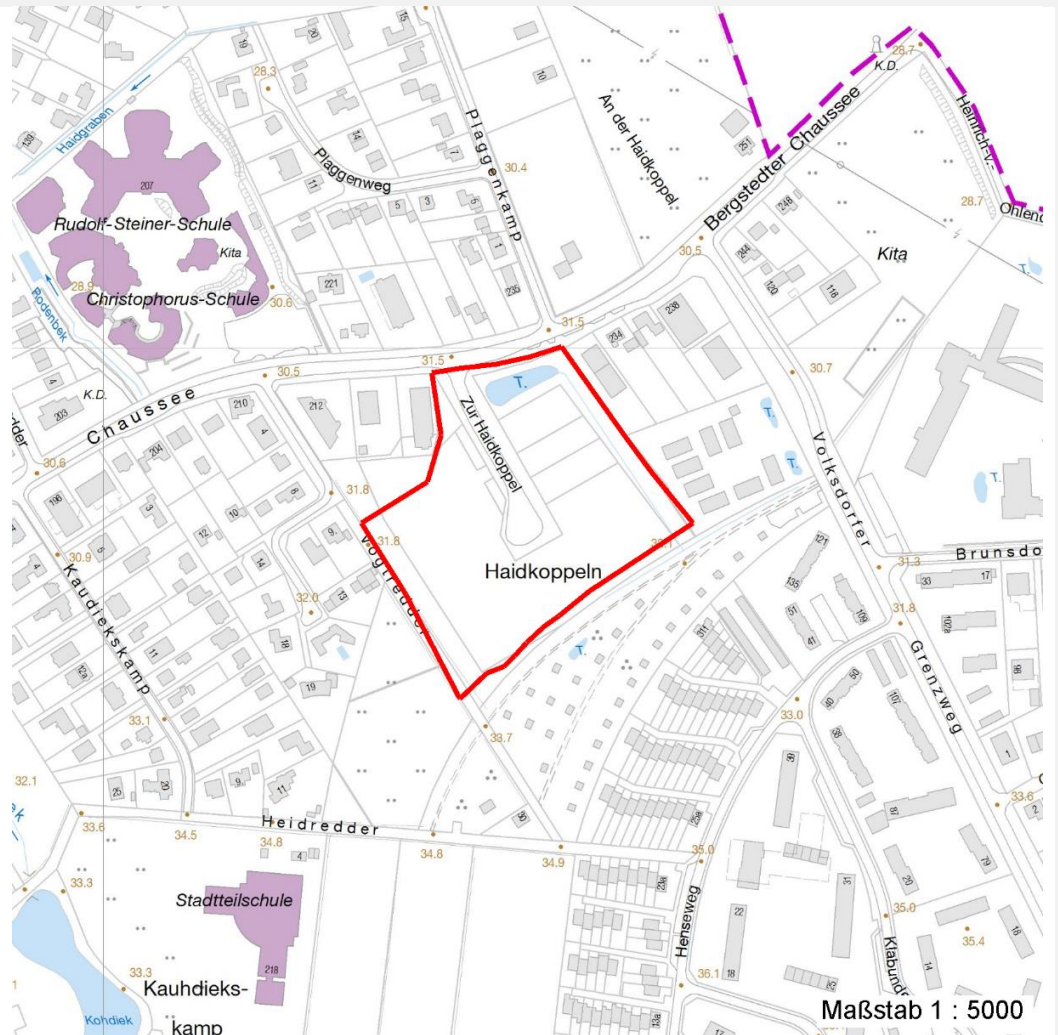
Erhebungsbogen

B

Projekt	Biotopkartierung Hamburg		Interne Nr.	146303	
			DK5 DK5-GK	7446	7448
			DK5 - Name	Bergstedt	
Handlungsbedarf	Nein		Biotop-Nr. alt	77	132
Bearbeitung	LUD	Kopie	Ja	Kartierung	05.10.2020
Räumliche Abbildung	Fläche			Fläche / Länge [m²/m]	28043,7615
Anzahl Abschnitte	1			Breite (lineare Abb.) [m]	

Räumliche Lage

Karte



Weitere Erhebungsbögen

Interne Nr.	Interne Nr. Zuordnung	DK5	Biotop-Nr.	Kartierung	Zuordnung	DK5 (GK)	Biotop-Nr. (alt)
146303	55582	7446	77	13.09.2003	K	7448	132
146303	55463	7446	77	14.09.2011	K	7448	132
146303	55568	7446	202	06.09.2003	>	7448	10162

Zuordnung: N = nachfolgende Kartierung, K = weitere Kartierungen (zeitlich vorher oder nachher)

Foto

Interne Nr.	Index	Dateiname	Aufnahmerichtung
82912	0	7446_77_051020_2.JPG	
82913	0	7446_77_051020_4.JPG	
82914	0	7446_77_051020_3.JPG	
82915	0	7446_77_051020_5.JPG	
83397	0	7446_77_051020_1.JPG	

Erhebungsbogen

B

Projekt	Biotopkartierung Hamburg	Interne Nr.	146303
		DK5 DK5-GK	7446 7448
		DK5 - Name	Bergstedt
Handlungsbedarf	Nein	Biotop-Nr. alt	77 132
Bearbeitung	LUD	Kartierung	05.10.2020
Räumliche Abbildung	Fläche	Fläche / Länge [m²/m]	28043,7615
Anzahl Abschnitte	1	Breite (lineare Abb.) [m]	

Weitere Angaben

Merkmal	Wert
Auswertung	
Gefährdung/ Einflüsse	Starke Gefährdung durch Bebauung
Wertgesichtspunkte	Strukturreich, artenreich, blütenreich, ungenutzt, als Lebensraum für heimische Tiere allgemein von relativ großer Bedeutung, Landschaftsbereichernd mit insgesamt naturnahem, optischem Eindruck.
zoologisch bedeutsame Strukturen	Spontane Vegetation jeder Form
Bedeutung für Tiergruppe	Insekten, allgemein
	Vögel
Maßnahmen	Flächen weiterhin der Sukzession überlassen, nach Möglichkeit nicht bebauen.

Erhebungsbogen

B

Projekt	Biotopkartierung Hamburg	Interne Nr.	146303
Handlungsbedarf	Nein	DK5 DK5-GK	7446 7448
Bearbeitung	LUD	DK5 - Name	Bergstedt
Räumliche Abbildung	Fläche	Biotop-Nr. alt	77 132
Anzahl Abschnitte	1	Kartierung	05.10.2020
		Fläche / Länge [m²/m]	28043,7615
		Breite (lineare Abb.) [m]	

Foto

Fotodatei 7446_77_051020_3.JPG
Bildbeschreibung k.A.
Aufnahmerichtung



Fotodatei 7446_77_051020_4.JPG
Bildbeschreibung k.A.
Aufnahmerichtung



Erhebungsbogen

B

Projekt	Biotopkartierung Hamburg	Interne Nr.	146303
Handlungsbedarf	Nein	DK5 DK5-GK	7446 7448
Bearbeitung	LUD	DK5 - Name	Bergstedt
Räumliche Abbildung	Fläche	Biotop-Nr. alt	77 132
Anzahl Abschnitte	1	Kartierung	05.10.2020
		Fläche / Länge [m²/m]	28043,7615
		Breite (lineare Abb.) [m]	

Foto

Fotodatei 7446_77_051020_1.JPG
Bildbeschreibung k.A.
Aufnahmerichtung



Fotodatei 7446_77_051020_2.JPG
Bildbeschreibung k.A.
Aufnahmerichtung



Erhebungsbogen

B

Projekt	Biotopkartierung Hamburg	Interne Nr.	146303
		DK5 DK5-GK	7446 7448
		DK5 - Name	Bergstedt
Handlungsbedarf	Nein	Biotop-Nr. alt	77 132
Bearbeitung	LUD	Kartierung	05.10.2020
Räumliche Abbildung	Fläche	Fläche / Länge [m²/m]	28043,7615
Anzahl Abschnitte	1	Breite (lineare Abb.) [m]	

Teilflächenbeschreibung

Teilflächentyp		Teilflächen-Nr.	1
Biotoptyp	Halbruderale Gras- und Staudenflur mittlerer Standorte (2018)	Biotoptyp	AKM
- Zusatz		- gesetzl. Grundl.	
FFH-LRT		FFH-LRT	
Beschreibung		Entw.potential LRT	
		Hauptfläche	Ja
		Flächenanteil	50 %
		FFH-Unters.Fläche	Nein
		Saatgutfläche	Nein

Weitere Angaben

Merkmal	Wert
Boden	
Humosität	h3 - (mittel) humos
Feuchte	6 - mäßig feucht und wechselfeucht
Reaktion	6 - schwach sauer
Stickstoffgehalt	7 - stickstoffreich
Standort, Relief	
Neigung - Gelände	N0 - nicht geneigt (<2 %)
Ausrichtung	FL - flach, keine Exposition
Belichtung	7 - halbsonnig
Luft	windberuhigt
Veg. - Zeigerwerte	
Mahdverträglichkeit	5 - mäßig schnittverträglich (erster Schnitt nicht vor 1. Juli)
Futterwert	4 - mäßige Futterqualität
Anz. Giftpflanzen	0
Anz. Wechselfeuchtezeiger	6
Anz. Überschwemmungsz.	2
Veg. - Soziologie	
BfN Schlüssel	19 - Artemisietaea (Ausdauernde Stickstoff-Krautfluren) 30.0.02 - Arrhenatheretalia (Gedüngte Frischwiesen und -weiden)

Zeigerwerte der Pflanzenartenliste (Auswertung)

Standort	Belichtung	halbsonnig	6,9
Boden	Feuchte	mäßig feucht und wechselfeucht	6
	Stickstoff (N)	stickstoffreich	6,6
	Reaktion	schwach sauer	6,4
Vegetation	Mahdverträglichkeit	mäßig schnittverträglich (erster Schnitt nicht vor 1. Juli)	5,5
Zeigerwerte	Futterwert	mäßige Futterqualität	3,6
	Wechselfeuchteanzeiger		6
	Giftpflanzen		1
	Überschw.anzeiger		5

Erhebungsbogen

B

Projekt	Biotopkartierung Hamburg		Interne Nr.	146303	
			DK5 DK5-GK	7446	7448
Handlungsbedarf	Nein		DK5 - Name	Bergstedt	
Bearbeitung	LUD	Kopie	Ja	Biotop-Nr. alt	77 132
Räumliche Abbildung	Fläche		Kartierung	05.10.2020	
Anzahl Abschnitte	1		Fläche / Länge [m²/m]	28043,7615	
			Breite (lineare Abb.) [m]		

Pflanzenartenliste

Gruppe / Pflanzenart	MS	M	W	Vs	St	PA	Ph	Sz	VS	V	G	cf	§	Rote Liste			
														HH	ND	SH	D
Tracheobionta (Gefäßpflanzen)																	
Agrostis capillaris (Rotes Straußgras)	7	w															
Agrostis gigantea (Riesen-Straußgras)	7	w															
Agrostis stolonifera (Ausläufer-Straußgras)	7	h															
Alnus glutinosa (Schwarz-Erle)	7	w		S													
Alnus glutinosa (Schwarz-Erle)	7	w															
Artemisia vulgaris (Gewöhnlicher Beifuß)	7	w															
Betula pendula (Hänge-Birke)	7	z		B1													
Calamagrostis epigejos (Land-Reitgras)	7	w															
Calystegia sepium (Zaun-Winde)	7	w															
Carex pendula (Hänge-Segge)	7	w												R			
Carpinus betulus (Hainbuche)	7	w															
Cerastium holosteoides (Gewöhnliches Hornkraut)	7	z															
Circaea lutetiana (Gewöhnliches Hexenkraut)	7	w															
Cirsium arvense (Acker-Kratzdistel)	7	z															
Corylus avellana (Haselnuss)	7	w		S													
Crataegus monogyna (Eingrifflicher Weißdorn)	7	w		S													
Dactylis glomerata (Wiesen-Knäuelgras)	7	z															
Deschampsia cespitosa (Rasen-Schmiele)	7	w															
Dryopteris filix-mas (Gewöhnlicher Wurmfarne)	7	w															
Elymus repens (Gewöhnliche Quecke)	7	w															
Epilobium angustifolium (Schmalblättriges Weidenröschen)	7	w															
Epilobium ciliatum (Drüsiges Weidenröschen)	7	w															
Fallopia japonica (Japanischer Staudenknöterich)	7	w															
Festuca rubra (Rot-Schwingel)	7	w															
Galeobdolon argentatum (Garten Goldnessel)	7	w															
Galium aparine (Kletten-Labkraut)	7	h															
Geranium pusillum (Kleiner Storchschnabel)	7	w															
Geum urbanum (Echte Nelkenwurz)	7	w															
Heracleum sphondylium (Wiesen-Bärenklau)	7	w															
Holcus lanatus (Wolliges Honiggras)	7	w															
Hypericum perforatum (Echtes Johanniskraut)	7	z															
Impatiens glandulifera (Drüsiges Springkraut)	7	w															
Iris pseudacorus (Gelbe Schwertlilie)	7	w											b				
Juncus effusus (Flatter-Binse)	7	w															
Juncus tenuis (Zarte Binse)	7	w															
Ligustrum vulgare (Gemeiner Liguster)	7	w															
Lotus corniculatus (Gewöhnlicher Hornklee)	7	w												V			
Melilotus albus (Weißer Steinklee)	7	w															
Plantago lanceolata (Spitz-Wegerich)	7	w															
Poa pratensis (Wiesen-Rispengras)	7	w															
Poa trivialis (Gewöhnliches Rispengras)	7	z															
Populus tremula (Zitter-Pappel)	7	z		S													
Prunella vulgaris (Kleine Braunelle)	7	w															
Prunus padus (Echte Traubenkirsche)	7	w															
Quercus robur (Stiel-Eiche)	7	w		B2													
Quercus robur (Stiel-Eiche)	7	z		S													

Erhebungsbogen

B

Projekt	Biotopkartierung Hamburg		Interne Nr.	146303	
			DK5 DK5-GK	7446	7448
Handlungsbedarf	Nein		DK5 - Name	Bergstedt	
Bearbeitung	LUD	Kopie	Ja	Biotop-Nr. alt	77 132
Räumliche Abbildung	Fläche			Kartierung	05.10.2020
Anzahl Abschnitte	1			Fläche / Länge [m²/m]	28043,7615
				Breite (lineare Abb.) [m]	

Pflanzenartenliste

Gruppe / Pflanzenart	MS	M	W	Vs	St	PA	Ph	Sz	VS	V	G	cf	§	Rote Liste				
														HH	ND	SH	D	
Ranunculus repens (Kriechender Hahnenfuß)	7	z																
Rubus caesius (Kratzbeere)	7	w		S														
Rubus fruticosus agg. (Artengruppe Echte Brombeere)	7	z		S														
Rubus idaeus (Himbeere)	7	z		S														
Rumex acetosa (Großer Sauerampfer)	7	w																
Rumex crispus (Krauser Ampfer)	7	w																
Rumex obtusifolius (Stumpfbältriger Ampfer)	7	z																
Rumex pratensis (Stumpfbältriger Wiesen-Ampfer)	7	w																
Salix caprea (Sal-Weide)	7	w		S														
Scirpus sylvaticus (Wald-Simse)	7	w																V
Stellaria holostea (Große Sternmiere)	7	w																
Symphytum officinale (Echter Beinwell)	7	w																
Urtica dioica (Große Brennnessel)	7	h																
Vicia cracca (Vogel-Wicke)	7	w																
Vicia hirsuta (Rauhhaarige Wicke)	7	w																
Vicia sepium (Zaun-Wicke)	7	w																
Anzahl Rote Liste Arten													3					
Anzahl Arten													60					

MS: Mengensystem; M: Mengenangabe, W: Bewertung der Art (FFH-Monitoring), Vs: Vegetationsschicht, St: Status, PA: Autor Phänologie; Ph: Phänologie, Sz: Soziabilität, VS: Vitalitätssystem; V: Vitalität, G: Geschlecht, cf: unsichere Bestimmung, §: Schutz nach BNatSchG, HH: Rote Liste Hamburg, ND: Rote Liste Niedersachsen, SH: Rote Liste Schleswig-Holstein, D: Rote Liste Deutschland

Teilflächenbeschreibung

Teilflächentyp		Teilflächen-Nr.	2
Biotoptyp	Birken- und Espen-Pionier- oder Vorwald (2018)	Biotoptyp	WPB
- Zusatz		- gesetzl. Grundl.	
FFH-LRT		FFH-LRT	
Beschreibung		Entw.potential LRT	
		Hauptfläche	
		Flächenanteil	35 %
		FFH-Unters.Fläche	Nein
		Saatgutfläche	Nein

Erhebungsbogen

B

Projekt	Biotopkartierung Hamburg	Interne Nr.	146303
		DK5 DK5-GK	7446 7448
		DK5 - Name	Bergstedt
Handlungsbedarf	Nein	Biotop-Nr. alt	77 132
Bearbeitung	LUD	Kartierung	05.10.2020
Räumliche Abbildung	Fläche	Fläche / Länge [m²/m]	28043,7615
Anzahl Abschnitte	1	Breite (lineare Abb.) [m]	

Teilflächenbeschreibung

Teilflächentyp		Teilflächen-Nr.	3
Biotoptyp	Gewerbefläche (2018)	Biotoptyp	BIG
- Zusatz		- gesetzl. Grundl.	
FFH-LRT		FFH-LRT	
Beschreibung		Entw.potential LRT	
		Hauptfläche	
		Flächenanteil	15 %
		FFH-Unters.Fläche	Nein
		Saatgutfläche	Nein