

Erhebungsbogen

B

Projekt	Biotopkartierung Hamburg	Interne Nr.	146302
		DK5 DK5-GK	7446 7448
		DK5 - Name	Bergstedt
Handlungsbedarf	Nein	Biotop-Nr. alt	76 129
Bearbeitung	LUD	Kartierung	21.10.2020
Räumliche Abbildung	Fläche	Fläche / Länge [m²/m]	2602,1127
Anzahl Abschnitte	1	Breite (lineare Abb.) [m]	

Gesetzlicher Schutz kein gesetzl. Schutz **kein gesetzlich geschütztes Biotop** **Schutz nur teilweise** **Nein**

Gesamtbewertung	5	Noch wertvoll, gut entwicklungsfähig
– Alter	4	Biotop mittleren Alters, 10 bis 20 Jahre
– Belastungsgrad	6	Flächenhaft geringe oder örtlich stärkere oder Vorbelastung mit deutlichem Einfluß
– Ökolog. Funktion	5	Bedeutung in einem Biotopkomplex, für den lokalen Biotopverbund oder als Puffer
– Seltenheit	4	Verbr. Biotoptyp ohne biotoptypische Artenvielfalt, Ubi quisten

Bestandsbeschreibung

Halbruderale Krautflur mit Pioniergehölz aus Echter Traubenkirsche und eingestreuten älteren Stiel-Eichen. Die ruderal Krautflur mit dominierenden Giersch, eingestreut Brennessel (im Frühjahr flächendeckend mit Scharbockskraut) im Westen, geht über in ein dichtes Traubenkirschen-Gebüsch. Eingestreut findet sich eine alte Stiel-Eiche (BHD 80 cm) und Rot-Eichen (25 cm BHD), weiterhin Aufkommen von Korb-Weide in der Strauchschicht. Der Bereich wird von einem Fußweg durchquert und ist wohl ursprünglich als kleinteilige Grünanlage konzipiert worden, die jetzt verwildert und dadurch einen geschützten Lebensraum für v.a. Vögel schafft. Viel Alt- und Totholz vorhanden, meist wohl von Windwurf.

Vorkommen an Biotoptypen

1	TF	Typ	HF	F.Anteil
2	BTYP	Biotoptyp		- gesetzl. Grundl.
3	Zusatz	Zusatz zum Biotoptypen		
4	LRT	Lebensraumtyp		
1	1		Ja	50 %
2	AKM	Halbruderale Gras- und Staudenflur mittlerer Standorte (2018)		
1	2			50 %
2	WP	Pionierwald/ Vorwald (2018)		

Räumliche Lage

Lagebeschreibung	Östlich Kohdiek		
Nachbarnutzung/en	Tennishalle, Brache, Gewässer		
Rechtswert (X)	575019	Hochwert (Y)	5947459
Bezirk	Wandsbek	Naturraum	Stapelfelder Jungmoränengebiet (702.00)
Stadtteil (OT-Nr.)	Bergstedt (524)	Gemarkung	Bergstedt (538)
Digitaler Grünplan	<input checked="" type="checkbox"/> Hafengesamtgebiet	<input type="checkbox"/> Ramsargebiet	<input type="checkbox"/> EG-Vogelschutzgeb.
Ausgleichsflächen NSG / ND / LSG	<input checked="" type="checkbox"/> Biosphärenreservat	<input type="checkbox"/> Nationalpark	
FFH-GEBIET	LSG Duvenstedt, Bergstedt, Lemsahl-Mellingstedt, Volksdorf und Rahlstedt [HH-2009 / Anteil: 100%]		
Wasserschutzgebiet			

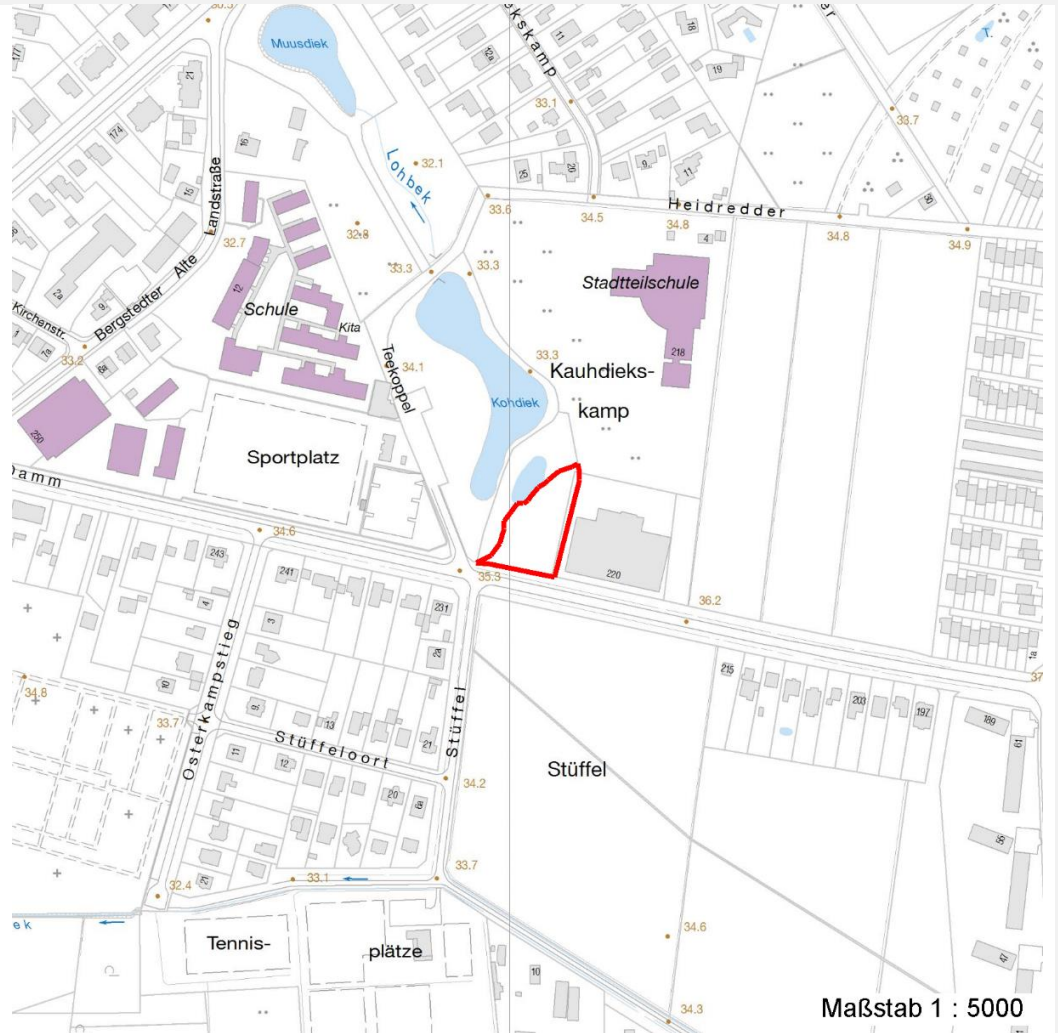
Erhebungsbogen

B

Projekt	Biotopkartierung Hamburg	Interne Nr.	146302
		DK5 DK5-GK	7446 7448
		DK5 - Name	Bergstedt
Handlungsbedarf	Nein	Biotop-Nr. alt	76 129
Bearbeitung	LUD	Kartierung	21.10.2020
Räumliche Abbildung	Fläche	Fläche / Länge [m²/m]	2602,1127
Anzahl Abschnitte	1	Breite (lineare Abb.) [m]	

Räumliche Lage

Karte



Weitere Erhebungsbögen

Interne Nr.	Interne Nr. Zuordnung	DK5	Biotop-Nr.	Kartierung	Zuordnung	DK5 (GK)	Biotop-Nr. (alt)
146302	55716	7446	76	13.09.2003	K	7448	129
146302	55735	7446	76	21.07.2011	K	7448	129
146302	55716	7446	76	13.09.2003	=	7448	129

Zuordnung: N = nachfolgende Kartierung, K = weitere Kartierungen (zeitlich vorher oder nachher)

Foto

Interne Nr.	Index	Dateiname	Aufnahmerichtung
82909	0	7446_76_211020_1.JPG	
82910	0	7446_76_211020_10.JPG	
82911	0	7446_76_211020_8.JPG	
83398	0	7446_76_211020_2.JPG	
83399	0	7446_76_211020_3.JPG	
83400	0	7446_76_211020_4.JPG	

28.09.2022

Erhebungsbogen

B

Projekt	Biotopkartierung Hamburg		Interne Nr.	146302	
			DK5 DK5-GK	7446	7448
Handlungsbedarf	Nein		DK5 - Name	Bergstedt	
Bearbeitung	LUD	Kopie	Ja	Biotop-Nr. alt	76 129
Räumliche Abbildung	Fläche		Kartierung	21.10.2020	
Anzahl Abschnitte	1		Fläche / Länge [m²/m]	2602,1127	
			Breite (lineare Abb.) [m]		

Foto

Interne Nr.	Index	Dateiname	Aufnahmerichtung
83401	0	7446_76_211020_5.JPG	
83402	0	7446_76_211020_6.JPG	
83403	0	7446_76_211020_7.JPG	
83404	0	7446_76_211020_9.JPG	
83405	0	7446_76_211020_11.JPG	
83406	0	7446_76_211020_12.JPG	

Weitere Angaben

Merkmal	Wert
Auswertung	
Wertgesichtspunkte	innerhalb eines Biotopkomplex mit benachbarten Gewässern dichte Gebüsch ungestört, jedoch Lärmbelastigung von der angrenzenden Straße
zoologisch bedeutsame Strukturen	Alt-und Totholz
Bedeutung für Tiergruppe	Vögel Insekten eventuell Amphien-Sommerlebensraum
Maßnahmen	Sukzession

Erhebungsbogen

B

Projekt	Biotopkartierung Hamburg	Interne Nr.	146302
		DK5 DK5-GK	7446 7448
		DK5 - Name	Bergstedt
Handlungsbedarf	Nein	Biotop-Nr. alt	76 129
Bearbeitung	LUD	Kartierung	21.10.2020
Räumliche Abbildung	Fläche	Fläche / Länge [m²/m]	2602,1127
Anzahl Abschnitte	1	Breite (lineare Abb.) [m]	

Foto

Fotodatei 7446_76_211020_1.JPG
Bildbeschreibung k.A.
Aufnahmerichtung



Fotodatei 7446_76_211020_2.JPG
Bildbeschreibung k.A.
Aufnahmerichtung



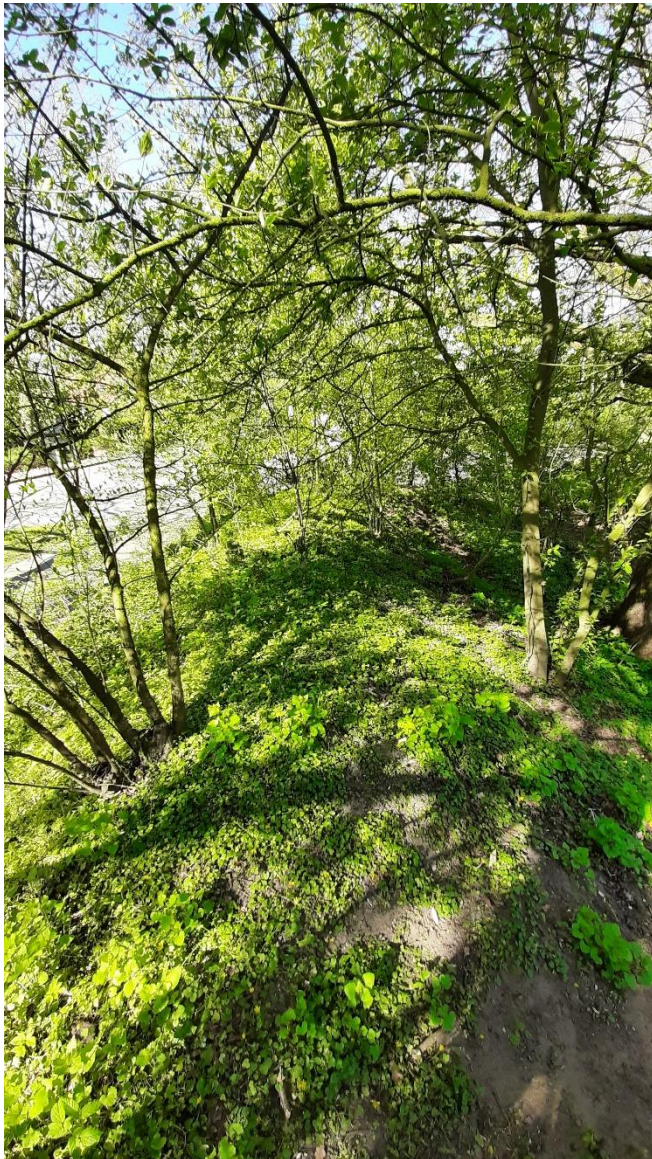
Erhebungsbogen

B

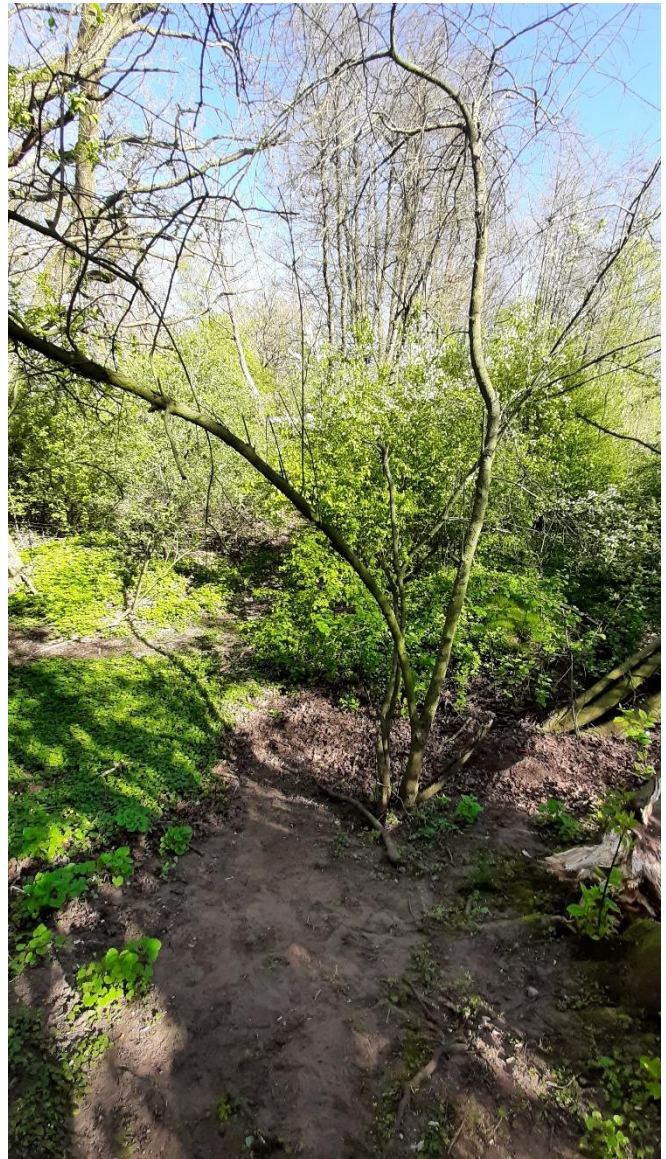
Projekt	Biotopkartierung Hamburg	Interne Nr.	146302
Handlungsbedarf	Nein	DK5 DK5-GK	7446 7448
Bearbeitung	LUD	DK5 - Name	Bergstedt
Räumliche Abbildung	Fläche	Biotop-Nr. alt	76 129
Anzahl Abschnitte	1	Kartierung	21.10.2020
		Fläche / Länge [m²/m]	2602,1127
		Breite (lineare Abb.) [m]	

Foto

Fotodatei 7446_76_211020_3.JPG
Bildbeschreibung k.A.
Aufnahmerichtung



Fotodatei 7446_76_211020_4.JPG
Bildbeschreibung k.A.
Aufnahmerichtung



Erhebungsbogen

B

Projekt	Biotopkartierung Hamburg	Interne Nr.	146302
		DK5 DK5-GK	7446 7448
Handlungsbedarf	Nein	DK5 - Name	Bergstedt
Bearbeitung	LUD	Biotop-Nr. alt	76 129
Räumliche Abbildung	Fläche	Kartierung	21.10.2020
Anzahl Abschnitte	1	Fläche / Länge [m²/m]	2602,1127
		Breite (lineare Abb.) [m]	

Teilflächenbeschreibung

Teilflächentyp		Teilflächen-Nr.	1
Biotoptyp	Halbruderale Gras- und Staudenflur mittlerer Standorte (2018)	Biotoptyp	AKM
- Zusatz		- gesetzl. Grundl.	
FFH-LRT		FFH-LRT	
Beschreibung		Entw.potential LRT	
		Hauptfläche	Ja
		Flächenanteil	50 %
		FFH-Unters.Fläche	Nein
		Saatgutfläche	Nein

Weitere Angaben

Merkmal	Wert
Boden	
Feuchte	6 - mäßig feucht und wechselfeucht
Reaktion	7 - neutral
Stickstoffgehalt	6 - mäßig stickstoffarm bis stickstoffreich
Standort, Relief	
Belichtung	7 - halbsonnig
Veg. - Zeigerwerte	
Mahdverträglichkeit	5 - mäßig schnittverträglich (erster Schnitt nicht vor 1. Juli)
Futterwert	3 - geringwertiges Futter
Anz. Giftpflanzen	0
Anz. Wechselfeuchtezeiger	3
Anz. Überschwemmungsz.	2
Veg. - Soziologie	
BfN Schlüssel	19 - Artemisia etea (Ausdauernde Stickstoff-Krautfluren)

Zeigerwerte der Pflanzenartenliste (Auswertung)

Standort	Belichtung	halbsonnig bis halbschattig	6,3
Boden	Feuchte	mäßig feucht und wechselfeucht	6
	Stickstoff (N)	stickstoffreich	7,2
	Reaktion	neutral	6,9
Vegetation	Mahdverträglichkeit	mäßig bis gut schnittverträglich (erster Schnitt nicht vor Mitte Juni)	5,6
Zeigerwerte	Futterwert	geringwertiges Futter	3
	Wechselfeuchteanzeiger		2
	Giftpflanzen		0
	Überschw.anzeiger		2

Pflanzenartenliste

Gruppe / Pflanzenart	MS	M	W	Vs	St	PA	Ph	Sz	VS	V	G	cf	§	Rote Liste			
														HH	ND	SH	D
Tracheobionta (Gefäßpflanzen)																	
Achillea millefolium (Gewöhnliche Schafgarbe)	7	w															
Aegopodium podagraria (Giersch)	7	h															

Erhebungsbogen

B

Projekt	Biotopkartierung Hamburg	Interne Nr.	146302
		DK5 DK5-GK	7446 7448
		DK5 - Name	Bergstedt
Handlungsbedarf	Nein	Biotop-Nr. alt	76 129
Bearbeitung	LUD	Kartierung	21.10.2020
Räumliche Abbildung	Fläche	Fläche / Länge [m²/m]	2602,1127
Anzahl Abschnitte	1	Breite (lineare Abb.) [m]	

Pflanzenartenliste

Gruppe / Pflanzenart	MS	M	W	Vs	St	PA	Ph	Sz	VS	V	G	cf	§	Rote Liste				
														HH	ND	SH	D	
Artemisia vulgaris (Gewöhnlicher Beifuß)	7	w																
Calamagrostis epigejos (Land-Reitgras)	7	w																
Cirsium arvense (Acker-Kratzdistel)	7	w																
Corylus avellana (Haselnuss)	7	w																
Dactylis glomerata (Wiesen-Knäuelgras)	7	z																
Euonymus europaeus (Gewöhnliches Pfaffenhütchen)	7	w																
Festuca rubra (Rot-Schwingel)	7	w																
Galium aparine (Kletten-Labkraut)	7	w																
Holcus lanatus (Wolliges Honiggras)	7	w																
Hypericum perforatum (Echtes Johanniskraut)	7	w																
Prunus padus (Echte Traubenkirsche)	7	w																
Quercus robur (Stiel-Eiche)	7	w			B1													
Quercus rubra (Rot-Eiche)	7	w			B2													
Rubus fruticosus agg. (Artengruppe Echte Brombeere)	7	w																
Rumex acetosa (Großer Sauerampfer)	7	w																
Rumex crispus (Krauser Ampfer)	7	w																
Rumex obtusifolius (Stumpfbältriger Ampfer)	7	w																
Salix viminalis (Korb-Weide)	7	z			S													
Sambucus nigra (Schwarzer Holunder)	7	w																
Solidago gigantea (Riesen-Goldrute)	7	w																
Stellaria graminea (Gras-Sternmiere)	7	w																
Stellaria media (Vogelmiere)	7	w																
Taraxacum spec. (Löwenzahn)	7	w																
Urtica dioica (Große Brennnessel)	7	z																
Anzahl Rote Liste Arten																		
Anzahl Arten														26				

MS: Mengensystem; M: Mengenangabe, W: Bewertung der Art (FFH-Monitoring), Vs: Vegetationsschicht, St: Status, PA: Autor Phänologie; Ph: Phänologie, Sz: Soziabilität, VS: Vitalitätssystem; V: Vitalität, G: Geschlecht, cf: unsichere Bestimmung, §: Schutz nach BNatSchG, HH: Rote Liste Hamburg, Nds: Rote Liste Niedersachsen, SH: Rote Liste Schleswig-Holstein, D: Rote Liste Deutschland

Teilflächenbeschreibung

Teilflächentyp		Teilflächen-Nr.	2
Biototyp	Pionierwald/Vorwald (2018)	Biototyp	WP
- Zusatz		- gesetzl. Grundl.	
FFH-LRT		FFH-LRT	
Beschreibung		Entw.potential LRT	
		Hauptfläche	
		Flächenanteil	50%
		FFH-Unters.Fläche	Nein
		Saatgutfläche	Nein