

Erhebungsbogen

B

Projekt	Biotopkartierung Hamburg	Interne Nr.	146298
		DK5 DK5-GK	7446 7448
		DK5 - Name	Bergstedt
Handlungsbedarf	Nein	Biotop-Nr. alt	72 124
Bearbeitung	LUD	Kartierung	20.10.2020
Räumliche Abbildung	Fläche	Fläche / Länge [m²/m]	38284,6465
Anzahl Abschnitte	1	Breite (lineare Abb.) [m]	

Gesetzlicher Schutz kein gesetzl. Schutz **kein gesetzlich geschütztes Biotop** **Schutz nur teilweise** **Nein**

Gesamtbewertung	5	Noch wertvoll, gut entwicklungsfähig
– Alter	6	Biotop mittleren Alters, 50 bis 100 Jahre
– Belastungsgrad	5	Flächenhaft mittlere oder örtlich starke Belastung
– Ökolog. Funktion	5	Bedeutung in einem Biotopkomplex, für den lokalen Biotopverbund oder als Puffer
– Seltenheit	3	Verbr. Biotoptyp ohne biotoptypische Artenvielfalt, viele Ubiquisten

Bestandsbeschreibung

Gepflanzter Gehölzbestand aus Stiel-Eichen, Hänge-Birke und Berg-Ahorn, alles Stangenhölzer mit Stammdurchmessern um die 15cm.
 Die Krautschicht und Strauchschicht ist häufig nicht entwickelt; bereichsweise kommt vermehrt Wurmfarne, Brom- und Himbeeren und Spitz-Ahorn vor.
 Amphibien wurden nicht gesichtet, wie 2011 noch erwähnt wurde.

Vorkommen an Biotoptypen

1	TF	Typ	HF	F.Anteil
2	BTYP	Biotoptyp		- gesetzl. Grundl.
3	Zusatz	Zusatz zum Biotoptypen		
4	LRT	Lebensraumtyp		
1	1		Ja	100 %
2	WXH	Laubforst aus heimischen Arten (2018)		

Räumliche Lage

Lagebeschreibung	SE Timmermoor	Hochwert (Y)	5946475
Nachbarnutzung/en	Wege, Knicks, weitere Waldgebiete	Naturraum	Stapelfelder Jungmoränengebiet (702.00)
Rechtswert (X)	575648	Gemarkung	Bergstedt (538)
Bezirk	Wandsbek	Ramsargebiet	EG-Vogelschutzgeb.
Stadtteil (OT-Nr.)	Bergstedt (524)	Nationalpark	
Digitaler Grünplan	<input type="checkbox"/> Hafengesamtgebiet		
Ausgleichsflächen	<input type="checkbox"/> Biosphärenreservat		
NSG / ND / LSG	LSG Duvenstedt, Bergstedt, Lemsahl-Mellingstedt, Volksdorf und Rahlstedt [HH-2009 / Anteil: 100%]		
FFH-GEBIET			
Wasserschutzgebiet			

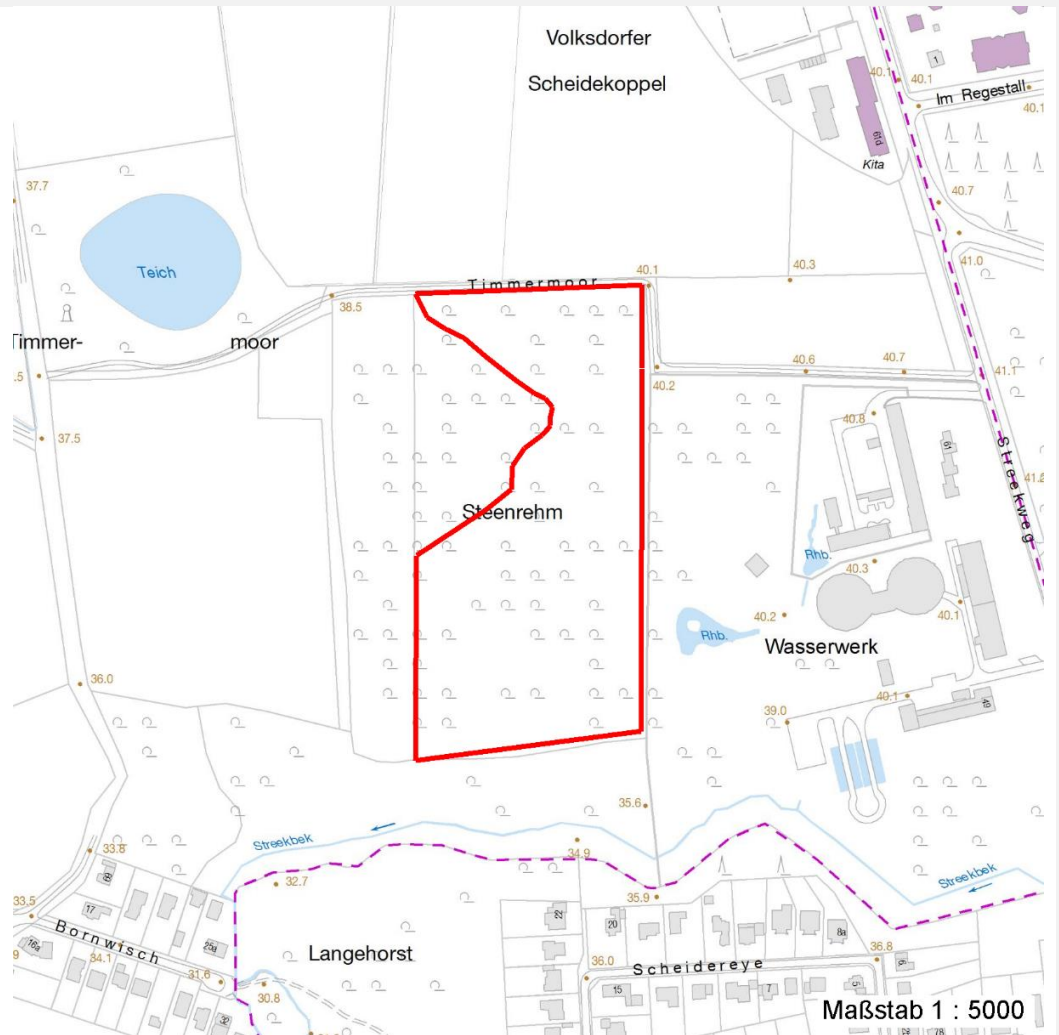
Erhebungsbogen

B

Projekt	Biotopkartierung Hamburg		Interne Nr.	146298	
			DK5 DK5-GK	7446	7448
			DK5 - Name	Bergstedt	
Handlungsbedarf	Nein		Biotop-Nr. alt	72	124
Bearbeitung	LUD	Kopie Ja	Kartierung	20.10.2020	
Räumliche Abbildung	Fläche		Fläche / Länge [m²/m]	38284,6465	
Anzahl Abschnitte	1		Breite (lineare Abb.) [m]		

Räumliche Lage

Karte



Weitere Erhebungsbögen

Interne Nr.	Interne Nr. Zuordnung	DK5	Biotop-Nr.	Kartierung	Zuordnung	DK5 (GK)	Biotop-Nr. (alt)
146298	55424	7446	72	16.05.2003	K	7448	124
146298	55425	7446	72	17.07.2011	K	7448	124
146298	55424	7446	72	16.05.2003	=	7448	124

Zuordnung: N = nachfolgende Kartierung, K = weitere Kartierungen (zeitlich vorher oder nachher)

Foto

Interne Nr.	Index	Dateiname	Aufnahmerichtung
82900	0	7446_72_201020_5.JPG	
82901	0	7446_72_201020_4.JPG	
83407	0	7446_72_201020_1.JPG	
83408	0	7446_72_201020_2.JPG	
83409	0	7446_72_201020_3.JPG	

Erhebungsbogen

B

Projekt	Biotopkartierung Hamburg	Interne Nr.	146298
		DK5 DK5-GK	7446 7448
Handlungsbedarf	Nein	DK5 - Name	Bergstedt
Bearbeitung	LUD	Biotop-Nr. alt	72 124
Räumliche Abbildung	Fläche	Kartierung	20.10.2020
Anzahl Abschnitte	1	Fläche / Länge [m²/m]	38284,6465
		Breite (lineare Abb.) [m]	

Weitere Angaben

Merkmal	Wert
Auswertung	
Wertgesichtspunkte	Dichtes Gehölze mit potentieller Eignung als Wildunterstand und Brutvogel habitat, sehr totholzreich.
zoologisch bedeutsame Strukturen	Dichte spontane Gebüsche Totholz
Bedeutung für Tiergruppe	Insekten, allgemein Amphibien Vögel
Maßnahmen	Bestände auflichten und Lichtungen der Sukzession überlassen.

Erhebungsbogen

B

Projekt	Biotopkartierung Hamburg	Interne Nr.	146298
		DK5 DK5-GK	7446 7448
		DK5 - Name	Bergstedt
Handlungsbedarf	Nein	Biotop-Nr. alt	72 124
Bearbeitung	LUD	Kartierung	20.10.2020
Räumliche Abbildung	Fläche	Fläche / Länge [m²/m]	38284,6465
Anzahl Abschnitte	1	Breite (lineare Abb.) [m]	

Foto

Fotodatei 7446_72_201020_1.JPG
Bildbeschreibung k.A.
Aufnahmerichtung

Fotodatei 7446_72_201020_2.JPG
Bildbeschreibung k.A.
Aufnahmerichtung



Erhebungsbogen

B

Projekt	Biotopkartierung Hamburg	Interne Nr.	146298
Handlungsbedarf	Nein	DK5 DK5-GK	7446 7448
Bearbeitung	LUD	DK5 - Name	Bergstedt
Räumliche Abbildung	Fläche	Biotop-Nr. alt	72 124
Anzahl Abschnitte	1	Kartierung	20.10.2020
		Fläche / Länge [m²/m]	38284,6465
		Breite (lineare Abb.) [m]	

Foto

Fotodatei 7446_72_201020_3.JPG
Bildbeschreibung k.A.
Aufnahmerichtung



Fotodatei 7446_72_201020_4.JPG
Bildbeschreibung im April 2020
Aufnahmerichtung



Erhebungsbogen

B

Projekt	Biotopkartierung Hamburg		Interne Nr.	146298
			DK5 DK5-GK	7446 7448
			DK5 - Name	Bergstedt
Handlungsbedarf	Nein		Biotop-Nr. alt	72 124
Bearbeitung	LUD	Kopie Ja	Kartierung	20.10.2020
Räumliche Abbildung	Fläche		Fläche / Länge [m²/m]	38284,6465
Anzahl Abschnitte	1		Breite (lineare Abb.) [m]	

Teilflächenbeschreibung

Teilflächentyp		Teilflächen-Nr.	1
Biotoptyp	Laubforst aus heimischen Arten (2018)	Biotoptyp	WXH
- Zusatz		- gesetzl. Grundl.	
FFH-LRT		FFH-LRT	
Beschreibung		Entw.potential LRT	
		Hauptfläche	Ja
		Flächenanteil	100 %
		FFH-Unters.Fläche	Nein
		Saatgutfläche	Nein

Weitere Angaben

Merkmal	Wert
Boden	
Feuchte	6 - mäßig feucht und wechselfeucht
Reaktion	6 - schwach sauer
Stickstoffgehalt	6 - mäßig stickstoffarm bis stickstoffreich
Standort, Relief	
Belichtung	7 - halbsonnig
Veg. - Zeigerwerte	
Mahdverträglichkeit	7 - gut schnittverträglich
Futterwert	4 - mäßige Futterqualität
Anz. Giftpflanzen	1
Anz. Wechselfeuchtezeiger	4
Anz. Überschwemmungsz.	3

Zeigerwerte der Pflanzenartenliste (Auswertung)

Standort	Belichtung	halbsonnig bis halbschattig	6
Boden	Feuchte	mäßig feucht und wechselfeucht	5,6
	Stickstoff (N)	mäßig stickstoffarm bis stickstoffreich	5,9
	Reaktion	schwach sauer	6,4
Vegetation	Mahdverträglichkeit	mäßig bis gut schnittverträglich (erster Schnitt nicht vor Mitte Juni)	6,4
Zeigerwerte	Futterwert	ausreichende Futterqualität	4,9
	Wechselfeuchteanzeiger		2
	Giftpflanzen		0
	Überschw.anzeiger		1

Pflanzenartenliste

Gruppe / Pflanzenart	MS	M	W	Vs	St	PA	Ph	Sz	VS	V	G	cf	§	Rote Liste			
														HH	ND	SH	D
Tracheobionta (Gefäßpflanzen)																	
Acer platanoides (Spitz-Ahorn)	7	w		S													
Acer platanoides (Spitz-Ahorn)	7	z		S													
Acer pseudoplatanus (Berg-Ahorn)	7	z		B2													
Agrostis stolonifera (Ausläufer-Straußgras)	7	w															
Betula pendula (Hänge-Birke)	7	w		B2													

Erhebungsbogen

B

Projekt	Biotopkartierung Hamburg		Interne Nr.	146298	
			DK5 DK5-GK	7446	7448
Handlungsbedarf	Nein		DK5 - Name	Bergstedt	
Bearbeitung	LUD	Kopie	Ja	Biotop-Nr. alt	72 124
Räumliche Abbildung	Fläche			Kartierung	20.10.2020
Anzahl Abschnitte	1			Fläche / Länge [m²/m]	38284,6465
				Breite (lineare Abb.) [m]	

Pflanzenartenliste

Gruppe / Pflanzenart	MS	M	W	Vs	St	PA	Ph	Sz	VS	V	G	cf	Rote Liste					
													§	HH	ND	SH	D	
Carex hirta (Behaarte Segge)	7	h																
Carpinus betulus (Hainbuche)	7	w		B2														
Carpinus betulus (Hainbuche)	7	w		S														
Corylus avellana (Haselnuss)	7	z		S														
Dactylis glomerata (Wiesen-Knäuelgras)	7	w																
Dryopteris dilatata (Breitblättriger Wurmfarne)	7	z																
Dryopteris filix-mas (Gewöhnlicher Wurmfarne)	7	z																
Festuca rubra (Rot-Schwingel)	7	z																
Galium album (Weißes Labkraut)	7	w																
Geum urbanum (Echte Nelkenwurz)	7	w																
Holcus lanatus (Wolliges Honiggras)	7	z																
Impatiens parviflora (Kleinblütiges Springkraut)	7	z																
Juncus effusus (Flatter-Binse)	7	w																
Lolium perenne (Ausdauerndes Weidelgras)	7	h																
Picea abies (Gemeine Fichte)	7	h																
Poa trivialis (Gewöhnliches Rispengras)	7	z																
Prunus padus (Echte Traubenkirsche)	7	w		S														
Prunus serotina (Späte Traubenkirsche)	7	z		S														
Quercus robur (Stiel-Eiche)	7	z		B2														
Rubus fruticosus agg. (Artengruppe Echte Brombeere)	7	w		S														
Rumex obtusifolius (Stumpfblättriger Ampfer)	7	w																
Stellaria holostea (Große Sternmiere)	7	w																
Taraxacum spec. (Löwenzahn)	7	w																
Tilia cordata (Winter-Linde)	7	z		B2														
Urtica dioica (Große Brennnessel)	7	w																
Anzahl Rote Liste Arten																		
Anzahl Arten													28					

MS: Mengensystem; M: Mengenangabe, W: Bewertung der Art (FFH-Monitoring), Vs: Vegetationsschicht, St: Status, PA: Autor Phänologie; Ph: Phänologie, Sz: Soziabilität, VS: Vitalitätssystem; V: Vitalität, G: Geschlecht, cf: unsichere Bestimmung, §: Schutz nach BNatSchG, HH: Rote Liste Hamburg, Nds: Rote Liste Niedersachsen, SH: Rote Liste Schleswig-Holstein, D: Rote Liste Deutschland