

Erhebungsbogen

B

Projekt	Biotopkartierung Hamburg	Interne Nr.	146293
		DK5 DK5-GK	7446 7448
		DK5 - Name	Bergstedt
Handlungsbedarf	Nein	Biotop-Nr. alt	66 110
Bearbeitung	LUD	Kartierung	19.09.2020
Räumliche Abbildung	Fläche	Fläche / Länge [m²/m]	7995,3273
Anzahl Abschnitte	1	Breite (lineare Abb.) [m]	

Gesetzlicher Schutz	§ 30 (2) 2.1 Moore	Schutz nur teilweise	Nein
----------------------------	--------------------	-----------------------------	------

Gesamtbewertung	8	Hochgradig wertvoll
– Alter	8	Biotop hohen Alters, 200 bis 500 Jahre
– Belastungsgrad	8	geringe örtliche oder punktuelle Belastung
– Ökolog. Funktion	8	Wertbestimmender Bestandteil eines wertvollen Biotopkomplexes oder für den regionalen Biotopverbund.
– Seltenheit	8	Sehr seltener Biotoptyp, hohe Anteile seltener oder bedrohter Pflges., gesättigtes Artenspektrum, RL-Arten

Bestandsbeschreibung

Großflächiger Verlandungsstreifen des Timmermoorgewässers, aus Ohr- und Grauweidengebüsch, Flatterbinsenried, Schilfröhricht, mit eingestreuten Wasser-Schwertlilien und Schmalblättrigen Rohrkolben. Daneben mit noch kleinflächig moortypischen Elementen wie Schwingrasen mit Wassernabel. Sehr artenreicher, natürlicher Biotopkomplex natürliche Vegetationsentwicklung, in vielen Bereichen noch sehr ungestört, jedoch von zunehmender Entwässerung und Eutrophierung betroffen. Viele Bereiche sind nicht mehr dauerhaft durchnässt und sind dadurch durch Tritt gefährdet. Torfmoos und Sumpf-Weilchen wurden nicht mehr gefunden.

Vorkommen an Biotoptypen

1	TF	Typ	HF	F.Anteil
2	BTYP	Biotoptyp		- gesetzl. Grundl.
3	Zusatz	Zusatz zum Biotoptypen		
4	LRT	Lebensraumtyp		
1	1		Ja	40 %
2	NGA	Seggen- und Binsenrieder nährstoffarmer Standorte (2018)		§ 30 (2) 2.2
3	-	schlechte Ausprägung (strukturarm, gestört, fragmenthaft, arm an typischen Arten) (-)		
4	7140	Schwingrasen- und Übergangsmoore		
1	2			40 %
2	HSG	Weiden-Moor- und Sumpfgewächsbüsch nährstoffarmer Standorte (2018)		(§ 30 (2) 2.1), (§ 30 (2) 4.1)
4	kein LRT	kein Lebensraumtyp nach FFH-Richtlinie		
1	3			20 %
2	MHR	Übergangs- und Schwingrasenmoore (2018)		§ 30 (2) 2.1
4	7140	Schwingrasen- und Übergangsmoore		

Räumliche Lage

Lagebeschreibung	Timmermoor Uferbereich	Hochwert (Y)	5946661
Nachbarnutzung/en	Offenes Gewässer, Randgehölz	Naturraum	Stapelfelder Jungmoränengebiet (702.00)
Rechtswert (X)	575381	Gemarkung	Bergstedt (538)
Bezirk	Wandsbek		
Stadtteil (OT-Nr.)	Bergstedt (524)		

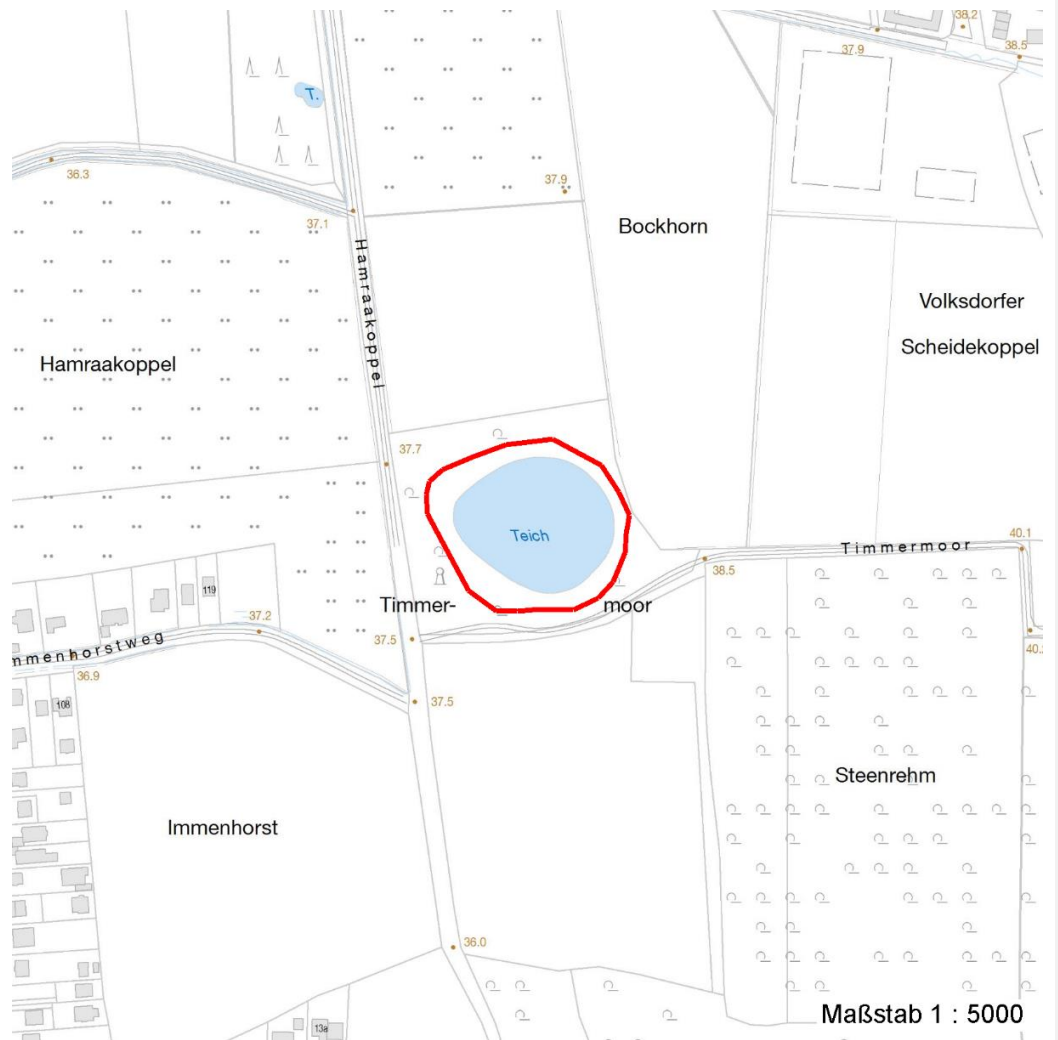
Erhebungsbogen

B

Projekt	Biotopkartierung Hamburg		Interne Nr.	146293	
			DK5 DK5-GK	7446	7448
Handlungsbedarf	Nein		DK5 - Name	Bergstedt	
Bearbeitung	LUD	Kopie Ja	Biotop-Nr. alt	66	110
Räumliche Abbildung	Fläche		Kartierung	19.09.2020	
Anzahl Abschnitte	1		Fläche / Länge [m²/m]	7995,3273	
			Breite (lineare Abb.) [m]		

Räumliche Lage

Digitaler Grünplan	Hafengesamtgebiet	Ramsargebiet	EG-Vogelschutzgeb.
Ausgleichsflächen	Biosphärenreservat	Nationalpark	
NSG / ND / LSG	ND Timmermoor [HH-1004 / Anteil: 100%]		
FFH-GEBIET			
Wasserschutzgebiet			
Karte			



Weitere Erhebungsbögen

Interne Nr.	Interne Nr. Zuordnung	DK5	Biotop-Nr.	Kartierung	Zuordnung	DK5 (GK)	Biotop-Nr. (alt)
146293	55609	7446	66	16.05.2003	K	7448	110
146293	55625	7446	66	17.07.2011	K	7448	110
146293	55625	7446	66	17.07.2011	=	7448	110

Zuordnung: N = nachfolgende Kartierung, K = weitere Kartierungen (zeitlich vorher oder nachher)

Erhebungsbogen

B

Projekt	Biotopkartierung Hamburg	Interne Nr.	146293
		DK5 DK5-GK	7446 7448
		DK5 - Name	Bergstedt
Handlungsbedarf	Nein	Biotop-Nr. alt	66 110
Bearbeitung	LUD	Kartierung	19.09.2020
Räumliche Abbildung	Fläche	Fläche / Länge [m²/m]	7995,3273
Anzahl Abschnitte	1	Breite (lineare Abb.) [m]	

Foto

Interne Nr.	Index	Dateiname	Aufnahmerichtung
82887	0	7446_66_190920_1.JPG	Süd-West
82888	0	7446_66_190920_5.JPG	Norden
82889	0	7446_66_190920_4.JPG	
82890	0	7446_66_190920_2.JPG	Süd-Ost
83411	0	7446_66_190920_3.JPG	

Weitere Angaben

Merkmal	Wert
Auswertung	
Gefährdung/ Einflüsse	Entwässerung/Wasserstandspiegelsenkung. Degeneration Abnahme der Roten-Listen-Arten. Düngemittel/Pestizid-Eintrag von angrenzenden Ackerflächen. Durch Entwässerungsind jetzt die Flächen besser betretbar, wodurch vermehrt Vertritt stattfindet.
Wertgesichtspunkte	Sehr seltener Biotopkomplex. Sehr breit ausgebildet. Größtenteils sehr störungsarm, meist sehr günstige Abschirmung des Gewässers gegen die Umgebung,
zoologisch bedeutsame Strukturen	Vorkommen einiger gefährdeter Arten Wasserüberstaute Bereiche im Frühjahr Alt-und Totholz Dichte Weidengebüsche
Bedeutung für Tiergruppe	Vögel Amphibien Insekten Kleinsäuger
Maßnahmen	Benachbarte Gehölze durch gelegentliches auflichten, dicht erhalten Unzugänglichkeit des Gebietes verbessern, größere Randbereiche in das Naturdenkmal integrieren Unbedingt großräumige Pufferzone zu den Ackerflächen schaffen! Eventuell Ackernutzung in der Umgebung aufgeben und in Wiesenutzung ändern. Abgrenzung/ Einzäunung zu den Wanderwegen fortsetzen. Den Trampelpfad im Westen, der zum Gewässer führt sperren.

Erhebungsbogen

B

Projekt	Biotopkartierung Hamburg	Interne Nr.	146293
Handlungsbedarf	Nein	DK5 DK5-GK	7446 7448
Bearbeitung	LUD	DK5 - Name	Bergstedt
Räumliche Abbildung	Fläche	Biotop-Nr. alt	66 110
Anzahl Abschnitte	1	Kartierung	19.09.2020
		Fläche / Länge [m²/m]	7995,3273
		Breite (lineare Abb.) [m]	

Foto

Fotodatei	7446_66_190920_1.JPG	Fotodatei	7446_66_190920_2.JPG
Bildbeschreibung	Verlandungsbereich mit Weidengebüsch im nordöstlichen Bereich (Aufnahme am 8.3.2020)	Bildbeschreibung	Aufnahme am 19.9.2020
Aufnahmerichtung	Süd-West	Aufnahmerichtung	Süd-Ost



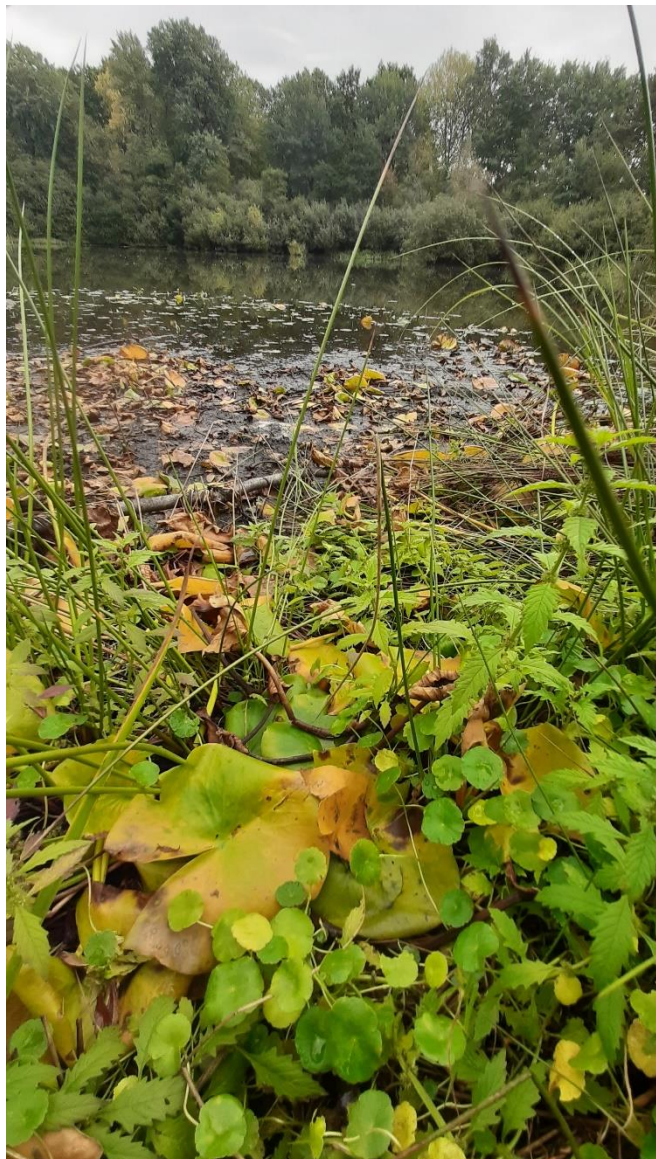
Erhebungsbogen

B

Projekt	Biotopkartierung Hamburg	Interne Nr.	146293
Handlungsbedarf	Nein	DK5 DK5-GK	7446 7448
Bearbeitung	LUD	DK5 - Name	Bergstedt
Räumliche Abbildung	Fläche	Biotop-Nr. alt	66 110
Anzahl Abschnitte	1	Kartierung	19.09.2020
		Fläche / Länge [m²/m]	7995,3273
		Breite (lineare Abb.) [m]	

Foto

Fotodatei 7446_66_190920_3.JPG
Bildbeschreibung k.A.
Aufnahmerichtung



Fotodatei 7446_66_190920_4.JPG
Bildbeschreibung Wassernabel (Hydrocotyle vulgaris)
Aufnahmerichtung



Erhebungsbogen

B

Projekt	Biotopkartierung Hamburg	Interne Nr.	146293
		DK5 DK5-GK	7446 7448
Handlungsbedarf	Nein	DK5 - Name	Bergstedt
Bearbeitung	LUD	Biotop-Nr. alt	66 110
Räumliche Abbildung	Fläche	Kartierung	19.09.2020
Anzahl Abschnitte	1	Fläche / Länge [m²/m]	7995,3273
		Breite (lineare Abb.) [m]	

Teilflächenbeschreibung

Teilflächentyp		Teilflächen-Nr.	1
Biotoptyp	Seggen- und Bins enieder nährstoffarmer Standorte (2018)	Biotoptyp	NGA
- Zusatz	schlechte Ausprägung (strukturarm, gestört, fragmenthaft, arm an typischen Arten) (-)	- gesetzl. Grundl.	(§ 30 (2) 1.2), (§ 30 (2) 2.1), § 30 (2) 2.2
FFH-LRT Beschreibung	Schwingrasen- und Übergangsmoore	FFH-LRT	7140
		Entw.potential LRT	Ja
		Hauptfläche	40 %
		FFH-Unters.Fläche	Nein
		Saatgutfläche	Nein

Weitere Angaben

Merkmal	Wert
Auswertung	
Maßnahmen	Ackernutzung in der Nachbarschaft sofort einstellen Durch die starke Entwässerung und Eutrophierung ist die Degeneration jedoch wohl nicht mehr aufzuhalten.
Boden	
Feuchte	8 - naß
Reaktion	4 - mäßig sauer bis sauer
Stickstoffgehalt	3 - stickstoffarm
Standort, Relief	
Belichtung	7 - halbsonnig
Veg. - Zeigerwerte	
Mahdverträglichkeit	3 - schnittempfindlich (nur Herbstschnitt vertragend)
Futterwert	1 - fast wertloses Futter
Anz. Giftpflanzen	3
Anz. Wechselfeuchtezeiger	7
Anz. Überschwemmungsz.	9

FFH-Bewertungen (BFN)

		Wert	AZ	Z
1	Lebensraumtyp			
3	Arteninventar , Gesamtbewertung, 1..n - Parameter mit Kriterien A/B/C			
4	Habitatstruktur , Gesamtbewertung, 1..n - Parameter mit Kriterien A/B/C			
5	Beeinträchtigungen , Gesamtbewertung, 1..n - Parameter mit Kriterien A/B/C			
	Zustandsbewertung: AZ – Vorgabewert, Z – von AZ abweichend festgelegte Zustandsbewertung			
1	7140 (BFN) Schwingrasen- und Übergangsmoore		C	
3	Arteninventar			C
4	Habitatstrukturen			C
5	Beeinträchtigungen			C

Erhebungsbogen

B

Projekt	Biotopkartierung Hamburg		Interne Nr.	146293	
			DK5 DK5-GK	7446	7448
Handlungsbedarf	Nein		DK5 - Name	Bergstedt	
Bearbeitung	LUD	Kopie	Ja	Biotop-Nr. alt	66 110
Räumliche Abbildung	Fläche		Kartierung	19.09.2020	
Anzahl Abschnitte	1		Fläche / Länge [m²/m]	7995,3273	
			Breite (lineare Abb.) [m]		

Zeigerwerte der Pflanzenartenliste (Auswertung)

Standort	Belichtung	halbsonnig	7,4
Boden	Feuchte	naß	8,3
	Stickstoff (N)	mäßig bis stickstoffarm	3,9
	Reaktion	mäßig sauer bis sauer	4,1
Vegetation	Mahdverträglichkeit	schnittempfindlich (nur Herbstschnitt vertragend)	3,4
Zeigerwerte	Futterwert	sehr geringwertiges Futter	1,5
	Wechselfeuchteanzeiger		8
	Giftpflanzen		3
	Überschw.anzeiger		9

Pflanzenartenliste

Gruppe / Pflanzenart	MS	M	W	Vs	St	PA	Ph	Sz	VS	V	G	cf	§	Rote Liste					
														HH	ND	SH	D		
Tracheobionta (Gefäßpflanzen)																			
Agrostis canina (Hunds-Straußgras)	7	w													3		3		
Betula pubescens pubescens (Moor-Birke)	7	w																	
Bidens cernua (Nickender Zweizahn)	7	w																	
Bidens tripartita (Dreiteiliger Zweizahn)	7	w													V				
Carex acuta (Schlank-Segge)	7	w																	V
Carex canescens (Graue Segge)	7	w													3				V
Carex nigra (Wiesen-Segge)	7	h													V				V
Carex rostrata (Schnabel-Segge)	7	z													3				V
Comarum palustre (Sumpf-Blutauge)	7	z													V				3
Deschampsia cespitosa (Rasen-Schmiele)	7	w																	
Dryopteris carthusiana (Dorniger Wurmfarne)	7	w																	
Eleocharis palustris (Gewöhnliche Sumpfsimse)	7	w																	
Epilobium palustre (Sumpf-Weidenröschen)	7	w													V				V
Eriophorum angustifolium (Schmalblättriges Wollgras)	7	w													3				V
Galium palustre (Sumpf-Labkraut)	7	w																	
Glyceria fluitans (Flutender Schwaden)	7	w																	
Hydrocotyle vulgaris (Wassernabel)	7	z																	2
Iris pseudacorus (Gelbe Schwertlilie)	7	z													b				V
Juncus acutiflorus (Spitzblütige Binse)	7	w																	3
Juncus articulatus (Glieder-Binse)	7	w																	3
Juncus effusus (Flatter-Binse)	7	h																	
Lemna minor (Kleine Wasserlinse)	7	w																	
Lonicera periclymenum (Wald-Geißblatt)	7	w																	
Lycopus europaeus (Gewöhnlicher Wolfstrapp)	7	h																	
Lysimachia vulgaris (Gewöhnlicher Gilbweiderich)	7	w																	
Molinia caerulea (Blaues Pfeifengras)	7	z																	
Persicaria amphibia (Wasser-Knöterich)	7	w																	
Persicaria mitis (Milder Knöterich)	7	w																	V
Ranunculus flammula (Brennender Hahnenfuß)	7	w																	V
Ranunculus repens (Kriechender Hahnenfuß)	7	w																	
Salix aurita (Ohr-Weide)	7	h			S														
Salix cinerea (Grau-Weide)	7	w			S														
Scirpus sylvaticus (Wald-Simse)	7	w																	V
Typha latifolia (Breitblättriger Rohrkolben)	7	w																	

Erhebungsbogen

B

Projekt	Biotopkartierung Hamburg	Interne Nr.	146293
		DK5 DK5-GK	7446 7448
		DK5 - Name	Bergstedt
Handlungsbedarf	Nein	Biotop-Nr. alt	66 110
Bearbeitung	LUD	Kartierung	19.09.2020
Räumliche Abbildung	Fläche	Fläche / Länge [m²/m]	7995,3273
Anzahl Abschnitte	1	Breite (lineare Abb.) [m]	

Pflanzenartenliste

Gruppe / Pflanzenart	MS	M	W	Vs	St	PA	Ph	Sz	VS	V	G	cf	§	Rote Liste			
														HH	ND	SH	D
Anzahl Rote Liste Arten														11	12	2	
Anzahl Arten														34			

MS: Mengensystem; M: Mengenangabe, W: Bewertung der Art (FFH-Monitoring), Vs: Vegetationsschicht, St: Status, PA: Autor Phänologie; Ph: Phänologie, Sz: Soziabilität, VS: Vitalitätssystem; V: Vitalität, G: Geschlecht, cf: unsichere Bestimmung, §: Schutz nach BNatSchG, HH: Rote Liste Hamburg, Nds: Rote Liste Niedersachsen, SH: Rote Liste Schleswig-Holstein, D: Rote Liste Deutschland

Teilflächenbeschreibung

Teilflächentyp		Teilflächen-Nr.	2
Biotoptyp	Weiden-Moor- und Sumpfgewässernährstoffarme Standorte (2018)	Biotoptyp	HSG
- Zusatz		- gesetzl. Grundl.	(§ 30 (2) 2.1), (§ 30 (2) 4.1)
FFH-LRT Beschreibung	kein Lebensraumtyp nach FFH-Richtlinie	FFH-LRT	kein LRT
		Entw.potential LRT	
		Hauptfläche	
		Flächenanteil	40 %
		FFH-Unters.Fläche	Nein
		Saatgutfläche	Nein

Teilflächenbeschreibung

Teilflächentyp		Teilflächen-Nr.	3
Biotoptyp	Übergangs- und Schwingrasenmoore (2018)	Biotoptyp	MHR
- Zusatz		- gesetzl. Grundl.	§ 30 (2) 2.1
FFH-LRT Beschreibung	Schwingrasen- und Übergangsmoore	FFH-LRT	7140
	Hat schon einen Lebensraumtyp; noch einen einzutragen war technisch nicht möglich	Entw.potential LRT	
		Hauptfläche	
		Flächenanteil	20 %
		FFH-Unters.Fläche	Nein
		Saatgutfläche	Nein

Weitere Angaben

Merkmal	Wert
Auswertung	
Maßnahmen	Entwässerung und Eutrophierung stoppen

Erhebungsbogen

B

Projekt	Biotopkartierung Hamburg		Interne Nr.	146293	
			DK5 DK5-GK	7446	7448
			DK5 - Name	Bergstedt	
Handlungsbedarf	Nein		Biotop-Nr. alt	66	110
Bearbeitung	LUD	Kopie	Ja	Kartierung	19.09.2020
Räumliche Abbildung	Fläche			Fläche / Länge [m²/m]	7995,3273
Anzahl Abschnitte	1			Breite (lineare Abb.) [m]	

FFH-Bewertungen (BFN)

1	Lebensraumtyp			
3	Arteninventar , Gesamtbewertung, 1..n - Parameter mit Kriterien A/B/C			
4	Habitatstruktur , Gesamtbewertung, 1..n - Parameter mit Kriterien A/B/C			
5	Beeinträchtigungen , Gesamtbewertung, 1..n - Parameter mit Kriterien A/B/C			
	Zustandsbewertung: AZ – Vorgabewert, Z – von AZ abweichend festgelegte Zustandsbewertung	Wert	AZ	Z
1	7140 (BFN) Schwingrasen- und Übergangsmoore		C	
3	Arteninventar			C
4	Habitatstrukturen			C
5	Beeinträchtigungen			C

Zeigerwerte der Pflanzenartenliste (Auswertung)

Standort	Belichtung	halbsonnig	7,5
Boden	Feuchte	naß	8
	Stickstoff (N)	stickstoffarm	3,2
	Reaktion	mäßig sauer bis sauer	3,5
Vegetation	Mahdverträglichkeit	schnittempfindlich (nur Herbstschnitt vertragend)	3,4
Zeigerwerte	Futterwert	fast wertloses Futter	1,4
	Wechselfeuchteanzeiger		7
	Giftpflanzen		3
	Überschw.anzeiger		9

Pflanzenartenliste

Gruppe / Pflanzenart	MS	M	W	Vs	St	PA	Ph	Sz	VS	V	G	cf	§	Rote Liste				
														HH	ND	SH	D	
Tracheobionta (Gefäßpflanzen)																		
Agrostis canina (Hunds-Straußgras)	7	w												3		3		
Betula pubescens pubescens (Moor-Birke)	7	w																
Bidens cernua (Nickender Zweizahn)	7	w																
Bidens tripartita (Dreiteiliger Zweizahn)	7	w												V				
Carex acuta (Schlank-Segge)	7	w																V
Carex canescens (Graue Segge)	7	w												3				V
Carex nigra (Wiesen-Segge)	7	h												V				V
Carex rostrata (Schnabel-Segge)	7	z												3				V
Comarum palustre (Sumpf-Blutauge)	7	z												V				3
Dryopteris carthusiana (Dorniger Wurmfarne)	7	w																
Eleocharis palustris (Gewöhnliche Sumpfsimse)	7	w																
Epilobium palustre (Sumpf-Weidenröschen)	7	w												V				V
Eriophorum angustifolium (Schmalblättriges Wollgras)	7	w												3			V	V
Galium palustre (Sumpf-Labkraut)	7	w																
Glyceria fluitans (Flutender Schwaden)	7	w																
Hydrocotyle vulgaris (Wassernabel)	7	w												2				V
Iris pseudacorus (Gelbe Schwertlilie)	7	z												b				
Juncus acutiflorus (Spitzblütige Binse)	7	w												3				3
Juncus articulatus (Glieder-Binse)	7	w																
Juncus effusus (Flatter-Binse)	7	h																
Lemna minor (Kleine Wasserlinse)	7	w																
Lonicera periclymenum (Wald-Geißblatt)	7	w																
Lycopus europaeus (Gewöhnlicher Wolfstrapp)	7	w																

Erhebungsbogen

B

Projekt	Biotopkartierung Hamburg	Interne Nr.	146293
		DK5 DK5-GK	7446 7448
Handlungsbedarf	Nein	DK5 - Name	Bergstedt
Bearbeitung	LUD	Biotop-Nr. alt	66 110
Räumliche Abbildung	Fläche	Kartierung	19.09.2020
Anzahl Abschnitte	1	Fläche / Länge [m²/m]	7995,3273
		Breite (lineare Abb.) [m]	

Pflanzenartenliste

Gruppe / Pflanzenart	MS	M	W	Vs	St	PA	Ph	Sz	VS	V	G	cf	§	Rote Liste				
														HH	ND	SH	D	
Lysimachia vulgaris (Gewöhnlicher Gilbweiderich)	7	w																
Molinia caerulea (Blaues Pfeifengras)	7	h																
Persicaria amphibia (Wasser-Knöterich)	7	w																
Persicaria mitis (Milder Knöterich)	7	w												V			V	
Ranunculus flammula (Brennender Hahnenfuß)	7	w															V	
Ranunculus repens (Kriechender Hahnenfuß)	7	w																
Salix aurita (Ohr-Weide)	7	h																
Salix cinerea (Grau-Weide)	7	w																
Scirpus sylvaticus (Wald-Simse)	7	w																V
Typha latifolia (Breitblättriger Rohrkolben)	7	w																
Viola palustris (Sumpf-Veilchen)	7	w														2		3
Anzahl Rote Liste Arten														12	13	2		
Anzahl Arten										34								

MS: Mengensystem; M: Mengenangabe, W: Bewertung der Art (FFH-Monitoring), Vs: Vegetationsschicht, St: Status, PA: Autor Phänologie; Ph: Phänologie, Sz: Soziabilität, VS: Vitalitätssystem; V: Vitalität, G: Geschlecht, cf: unsichere Bestimmung, §: Schutz nach BNatSchG, HH: Rote Liste Hamburg, Nds: Rote Liste Niedersachsen, SH: Rote Liste Schleswig-Holstein, D: Rote Liste Deutschland