

Erhebungsbogen

B

Projekt	Biotopkartierung Hamburg	Interne Nr.	146291
		DK5 DK5-GK	7446 7448
		DK5 - Name	Bergstedt
Handlungsbedarf	Nein	Biotop-Nr. alt	64 107
Bearbeitung	LUD	Kartierung	15.10.2020
Räumliche Abbildung	Fläche	Fläche / Länge [m²/m]	1910,1659
Anzahl Abschnitte	1	Breite (lineare Abb.) [m]	

Gesetzlicher Schutz kein gesetzl. Schutz **kein gesetzlich geschütztes Biotop** **Schutz nur teilweise** **Nein**

Gesamtbewertung	7	Besonders wertvoll
– Alter	8	Biotop hohen Alters, 200 bis 500 Jahre
– Belastungsgrad	6	Flächenhaft geringe oder örtlich stärkere oder Vorbelastung mit deutlichem Einfluß
– Ökolog. Funktion	8	Wertbestimmender Bestandteil eines wertvollen Biotopkomplexes oder für den regionalen Biotopverbund.
– Seltenheit	8	Sehr seltener Biotoptyp, hohe Anteile seltener oder bedrohter Pflges., gesättigtes Artenspektrum, RL-Arten

Bestandsbeschreibung

Verbrachte Grünlandfläche mit seitlich aufkommenden Gehölzen, scheint sporadisch gemäht zu werden. Eine Beweidung scheint nur noch sporadisch oder gar nicht mehr statt zu finden. Häufig findet sich Ausläufer Straußgras, eingestreut Kriechender Hahnenfuß, vereinzelt Acker-Kratzdistel und Echte Nelkenwurz, Aufkommen von Brennesseln und Schwarz-Erlen in Strauch- und Baumschicht. Wichtiger Teilbereich innerhalb des umgebenen Biotopkomplexes aus alten Knicksystemen. Vor Umbruch bewahren.

Vorkommen an Biotoptypen

1	TF	Typ	HF	F.Anteil
2	BTYP	Biotoptyp		- gesetzl. Grundl.
3	Zusatz	Zusatz zum Biotoptypen		
4	LRT	Lebensraumtyp		
1	1		Ja	100 %
2	GMW	Artenreiche Weide frischer bis mittlerer Standorte (2018)		
3	b	Brache, keine Nutzung (b)		

Räumliche Lage

Lagebeschreibung	Bornwisch/Hamraakoppel		
Nachbarnutzung/en	Weg, Einzelhausbebauung, Hecken, Acker		
Rechtswert (X)	575318	Hochwert (Y)	5946348
Bezirk	Wandsbek	Naturraum	Stapelfelder Jungmoränengebiet (702.00)
Stadtteil (OT-Nr.)	Bergstedt (524)	Gemarkung	Bergstedt (538)
Digitaler Grünplan	<input type="checkbox"/> Hafengesamtgebiet	<input type="checkbox"/> Ramsargebiet	<input type="checkbox"/> EG-Vogelschutzgeb.
Ausgleichsflächen	<input type="checkbox"/> Biosphärenreservat	<input type="checkbox"/> Nationalpark	<input type="checkbox"/>
NSG / ND / LSG	LSG Duvenstedt, Bergstedt, Lemsahl-Mellingstedt, Volksdorf und Rahlstedt [HH-2009 / Anteil: 100%]		
FFH-GEBIET			
Wasserschutzgebiet			

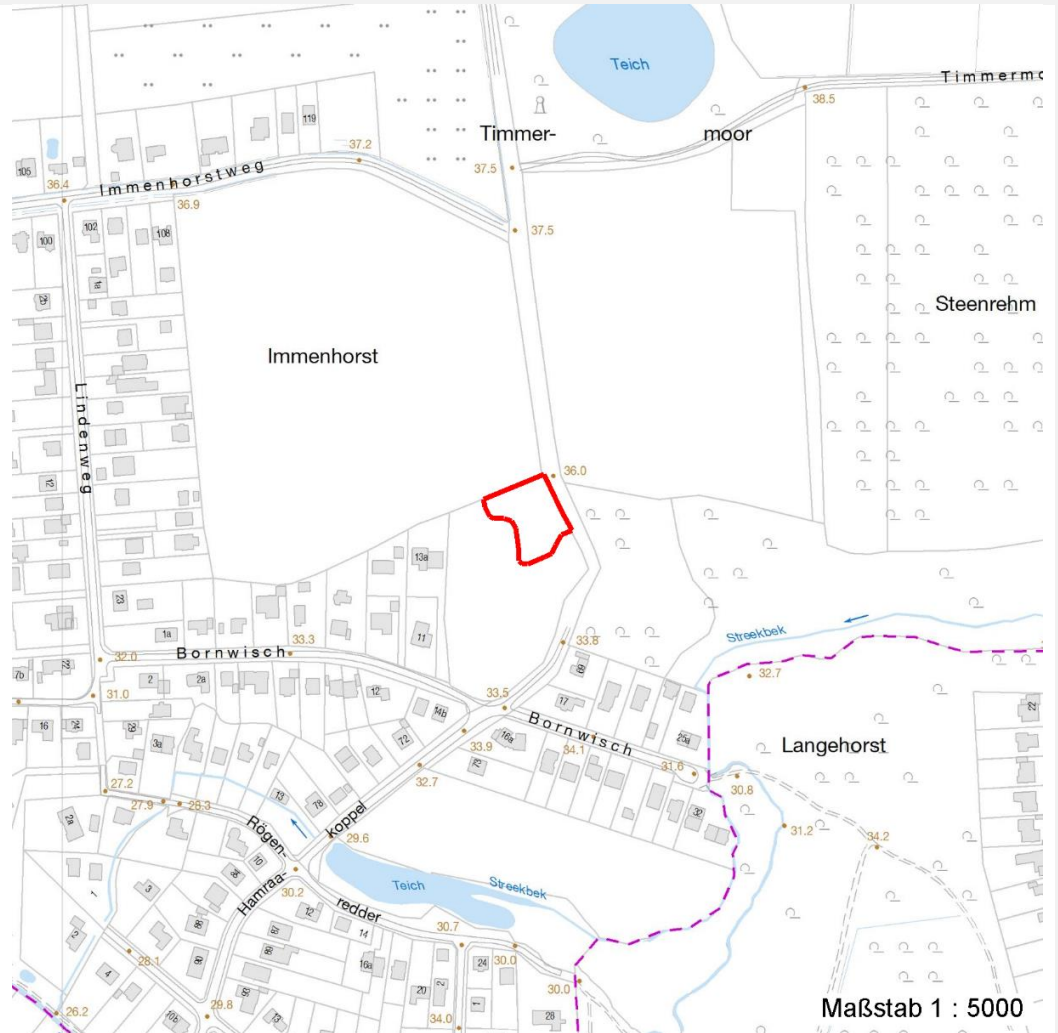
Erhebungsbogen

B

Projekt	Biotopkartierung Hamburg	Interne Nr.	146291
		DK5 DK5-GK	7446 7448
		DK5 - Name	Bergstedt
Handlungsbedarf	Nein	Biotop-Nr. alt	64 107
Bearbeitung	LUD	Kartierung	15.10.2020
Räumliche Abbildung	Fläche	Fläche / Länge [m²/m]	1910,1659
Anzahl Abschnitte	1	Breite (lineare Abb.) [m]	

Räumliche Lage

Karte



Weitere Erhebungsbögen

Interne Nr.	Interne Nr. Zuordnung	DK5	Biotop-Nr.	Kartierung	Zuordnung	DK5 (GK)	Biotop-Nr. (alt)
146291	55676	7446	64	16.05.2003	K	7448	107
146291	55755	7446	64	12.09.2011	K	7448	107
146291	55676	7446	64	16.05.2003	<	7448	107

Zuordnung: N = nachfolgende Kartierung, K = weitere Kartierungen (zeitlich vorher oder nachher)

Foto

Interne Nr.	Index	Dateiname	Aufnahmerichtung
82885	0	7446_64_151020_1.JPG	

Weitere Angaben

Merkmal	Wert
---------	------

Auswertung

28.09.2022

Erhebungsbogen

B

Projekt	Biotopkartierung Hamburg	Interne Nr.	146291
Handlungsbedarf	Nein	DK5 DK5-GK	7446 7448
Bearbeitung	LUD	DK5 - Name	Bergstedt
Räumliche Abbildung	Fläche	Biotop-Nr. alt	64 107
Anzahl Abschnitte	1	Kartierung	15.10.2020
		Fläche / Länge [m²/m]	1910,1659
		Breite (lineare Abb.) [m]	

Weitere Angaben

Merkmal	Wert
Gefährdung/ Einflüsse Wertgesichtspunkte	Umbruch Wertvoll im Zusammenhang mit den umgebenen Biotopen. Rückzugsfläche und Vernetzungsbiotop für die Flora und Fauna (da im Norden angrenzend an Ackerfläche)
Maßnahmen	Sukzession oder weiterhin Teilbereiche mähen.

Foto

Fotodatei 7446_64_151020_1.JPG
Bildbeschreibung k.A.
Aufnahmerichtung

Fotodatei
Bildbeschreibung
Aufnahmerichtung



Erhebungsbogen

B

Projekt	Biotopkartierung Hamburg	Interne Nr.	146291
		DK5 DK5-GK	7446 7448
		DK5 - Name	Bergstedt
Handlungsbedarf	Nein	Biotop-Nr. alt	64 107
Bearbeitung	LUD	Kartierung	15.10.2020
Räumliche Abbildung	Fläche	Fläche / Länge [m²/m]	1910,1659
Anzahl Abschnitte	1	Breite (lineare Abb.) [m]	

Teilflächenbeschreibung

Teilflächentyp		Teilflächen-Nr.	1
Biotoptyp	Artenreiche Weide frischer bis mittlerer Standorte (2018)	Biotoptyp	GMW
- Zusatz	Brache, keine Nutzung (b)	- gesetzl. Grundl.	
FFH-LRT		FFH-LRT	
Beschreibung		Entw.potential LRT	
		Hauptfläche	Ja
		Flächenanteil	100 %
		FFH-Unters.Fläche	Nein
		Saatgutfläche	Nein

Weitere Angaben

Merkmal	Wert
Boden	
Feuchte	7 - feucht
Stickstoffgehalt	6 - mäßig stickstoffarm bis stickstoffreich
Standort, Relief	
Belichtung	7 - halbsonnig
Veg. - Soziologie	
BfN Schlüssel	27.0.01 - Phragmitetalia (Röhrichte und Großseggenrieder) 29.0.02 - Caricetalia fuscae (Saure Kleinseggenwiesen) 30.0.01.02 - Calthion (gedüngte Feuchtwiesen)

Zeigerwerte der Pflanzenartenliste (Auswertung)

Standort	Belichtung	halbsonnig	6,7
Boden	Feuchte	feucht	6,8
	Stickstoff (N)	mäßig stickstoffarm bis stickstoffreich	6,1
	Reaktion	schwach sauer	5,9
Vegetation	Mahdverträglichkeit	gut schnittverträglich	7,3
Zeigerwerte	Futterwert	mäßige Futterqualität	4,3
	Wechselfeuchteanzeiger		5
	Giftpflanzen		0
	Überschw.anzeiger		2

Pflanzenartenliste

Gruppe / Pflanzenart	MS	M	W	Vs	St	PA	Ph	Sz	VS	V	G	cf	§	Rote Liste			
														HH	ND	SH	D
Tracheobionta (Gefäßpflanzen)																	
Agrostis stolonifera (Ausläufer-Straußgras)	7	h															
Ajuga reptans (Kriechender Günsel)	7	z															
Alchemilla spec. (Frauenmantel)	7	z															
Alnus glutinosa (Schwarz-Erle)	7	w		B2													
Alnus glutinosa (Schwarz-Erle)	7	w		S													
Anthoxanthum odoratum (Gewöhnliches Ruchgras)	7	z															
Carex hirta (Behaarte Segge)	7	w															

Erhebungsbogen

B

Projekt	Biotopkartierung Hamburg		Interne Nr.	146291	
			DK5 DK5-GK	7446	7448
Handlungsbedarf	Nein		DK5 - Name	Bergstedt	
Bearbeitung	LUD	Kopie	Ja	Biotop-Nr. alt	64 107
Räumliche Abbildung	Fläche			Kartierung	15.10.2020
Anzahl Abschnitte	1			Fläche / Länge [m²/m]	1910,1659
				Breite (lineare Abb.) [m]	

Pflanzenartenliste

Gruppe / Pflanzenart	MS	M	W	Vs	St	PA	Ph	Sz	VS	V	G	cf	Rote Liste						
													§	HH	ND	SH	D		
Cerastium holosteoides (Gewöhnliches Hornkraut)	7	w																	
Cirsium arvense (Acker-Kratzdistel)	7	z																	
Cirsium palustre (Sumpf-Kratzdistel)	7	w																	
Deschampsia cespitosa (Rasen-Schmiele)	7	w																	
Epilobium spec. (Weidenröschen)	7	w																	
Galium palustre (Sumpf-Labkraut)	7	w																	
Geum urbanum (Echte Nelkenwurz)	7	w																	
Holcus lanatus (Wolliges Honiggras)	7	z																	
Lotus pedunculatus (Sumpf-Hornklee)	7	w																	V
Lysimachia nummularia (Pfennigkraut)	7	w																	
Plantago lanceolata (Spitz-Wegerich)	7	w																	
Poa trivialis (Gewöhnliches Rispengras)	7	h																	
Ranunculus repens (Kriechender Hahnenfuß)	7	h																	
Rumex spec. (Ampfer)	7	w																	
Taraxacum spec. (Löwenzahn)	7	w																	
Trifolium repens (Weiß-Klee)	7	w																	
Urtica dioica (Große Brennnessel)	7	z																	
Veronica beccabunga (Bachbungen-Ehrenpreis)	7	w																	
Veronica chamaedrys (Gamander-Ehrenpreis)	7	w																	
Veronica serpyllifolia (Quendel-Ehrenpreis)	7	w																	
Anzahl Rote Liste Arten													1						
Anzahl Arten													26						

MS: Mengensystem; M: Mengenangabe, W: Bewertung der Art (FFH-Monitoring), Vs: Vegetationsschicht, St: Status, PA: Autor Phänologie; Ph: Phänologie, Sz: Soziabilität, VS: Vitalitätssystem; V: Vitalität, G: Geschlecht, cf: unsichere Bestimmung, §: Schutz nach BNatSchG, HH: Rote Liste Hamburg, Nds: Rote Liste Niedersachsen, SH: Rote Liste Schleswig-Holstein, D: Rote Liste Deutschland