

# Erhebungsbogen

**B**

<b>Projekt</b>	Biotopkartierung Hamburg		<b>Interne Nr.</b>	146289	
			<b>DK5   DK5-GK</b>	<b>7446</b>	7448
<b>Handlungsbedarf</b>	Nein		<b>DK5 - Name</b>	Bergstedt	
<b>Bearbeitung</b>	LUD	<b>Kopie</b> Ja	<b>Biotop-Nr.   alt</b>	<b>62</b>	105
<b>Räumliche Abbildung</b>	Fläche		<b>Kartierung</b>	12.10.2020	
<b>Anzahl Abschnitte</b>	1		<b>Fläche / Länge [m<sup>2</sup>/m]</b>	24827,2166	
			<b>Breite (lineare Abb.) [m]</b>		

**Gesetzlicher Schutz**    kein gesetzl. Schutz **kein gesetzlich geschütztes Biotop**    **Schutz nur teilweise**    **Nein**

<b>Gesamtbewertung</b>	5	Noch wertvoll, gut entwicklungsfähig
– <b>Alter</b>	5	Biotop mittleren Alters, 20 bis 50 Jahre
– <b>Belastungsgrad</b>	5	Flächenhaft mittlere oder örtlich starke Belastung
– <b>Ökolog. Funktion</b>	5	Bedeutung in einem Biotopkomplex, für den lokalen Biotopverbund oder als Puffer
– <b>Seltenheit</b>	5	Seltener Biotoptyp, floristisch stark verarmt, ohne seltener Pflges. od. verbr. artenreicher Biotoptyp

## Bestandsbeschreibung

Stark verfestigtes, mässig artenreiches, etwas nitrophytisches mesophiles Grünland.  
Mit dominant

Anscheinend jetzt Mähwiese (2003 noch Beweidung).

## Vorkommen an Biotoptypen

1	TF	Typ	HF	F.Anteil
2	BTYP	Biotoptyp	- gesetzl. Grundl.	
3	Zusatz	Zusatz zum Biotoptypen		
4	LRT	Lebensraumtyp		
1	1		Ja	100 %
2	GMZ	Sonstiges mesophiles Grünland (2018)		

## Räumliche Lage

<b>Lagebeschreibung</b>	N Immenhorstweg, W Hamraakoppel		
<b>Nachbarnutzung/en</b>	Acker, Einfamilienhausbebauung		
<b>Rechtswert (X)</b>	575153	<b>Hochwert (Y)</b>	5946648
<b>Bezirk</b>	Wandsbek	<b>Naturraum</b>	Stapelfelder Jungmoränengebiet (702.00)
<b>Stadtteil (OT-Nr.)</b>	Bergstedt (524)	<b>Gemarkung</b>	Bergstedt (538)
<b>Digitaler Grünplan</b>	<input type="checkbox"/> <b>Hafengesamtgebiet</b>	<input type="checkbox"/> <b>Ramsargebiet</b>	<input type="checkbox"/> <b>EG-Vogelschutzgeb.</b>
<b>Ausgleichsflächen</b>	<input checked="" type="checkbox"/> <b>Biosphärenreservat</b>	<input type="checkbox"/> <b>Nationalpark</b>	
<b>NSG / ND / LSG</b>	LSG Duvenstedt, Bergstedt, Lemsahl-Mellingstedt, Volksdorf und Rahlstedt [ HH-2009 / Anteil: 72% ]		
<b>FFH-GEBIET</b>			
<b>Wasserschutzgebiet</b>			

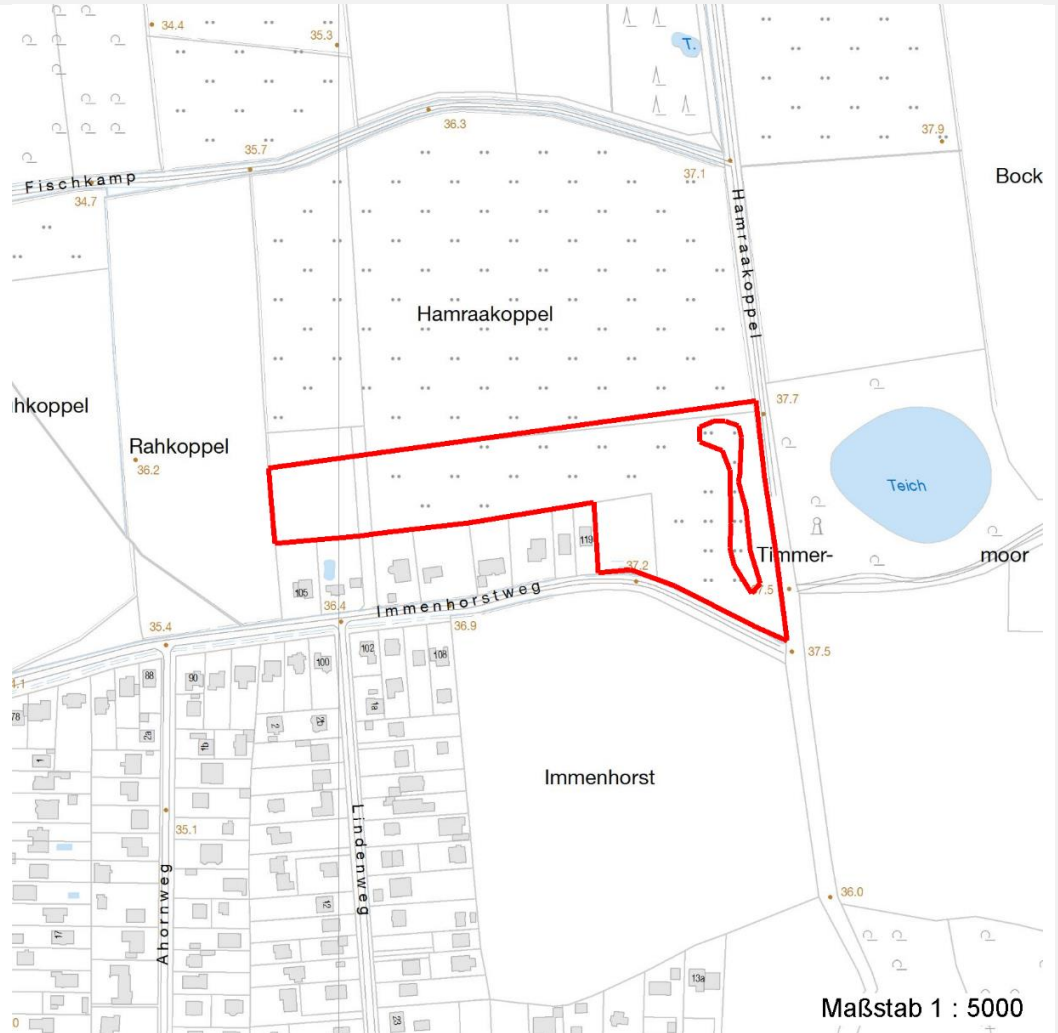
# Erhebungsbogen

**B**

<b>Projekt</b>	Biotopkartierung Hamburg	<b>Interne Nr.</b>	146289
		<b>DK5   DK5-GK</b>	<b>7446</b> 7448
		<b>DK5 - Name</b>	Bergstedt
<b>Handlungsbedarf</b>	Nein	<b>Biotop-Nr.   alt</b>	<b>62</b> 105
<b>Bearbeitung</b>	LUD	<b>Kartierung</b>	12.10.2020
<b>Räumliche Abbildung</b>	Fläche	<b>Fläche / Länge [m<sup>2</sup>/m]</b>	24827,2166
<b>Anzahl Abschnitte</b>	1	<b>Breite (lineare Abb.) [m]</b>	

## Räumliche Lage

### Karte



## Weitere Erhebungsbögen

Interne Nr.	Interne Nr. Zuordnung	DK5	Biotop-Nr.	Kartierung	Zuordnung	DK5 (GK)	Biotop-Nr. (alt)
146289	55475	7446	62	16.05.2003	K	7448	105
146289	55476	7446	62	17.07.2011	K	7448	105

Zuordnung: N = nachfolgende Kartierung, K = weitere Kartierungen (zeitlich vorher oder nachher)

## Foto

Interne Nr.	Index	Dateiname	Aufnahmerichtung
82881	0	7446_62_121020_2.JPG	
82882	0	7446_62_121020_1.JPG	

## Weitere Angaben

Merkmal	Wert
---------	------

## Auswertung

28.09.2022

# Erhebungsbogen

**B**

<b>Projekt</b>	Biotopkartierung Hamburg		<b>Interne Nr.</b>	146289
			<b>DK5   DK5-GK</b>	<b>7446</b> 7448
<b>Handlungsbedarf</b>	Nein		<b>DK5 - Name</b>	Bergstedt
<b>Bearbeitung</b>	LUD	<b>Kopie</b> Ja	<b>Biotop-Nr.   alt</b>	<b>62</b> 105
<b>Räumliche Abbildung</b>	Fläche		<b>Kartierung</b>	12.10.2020
<b>Anzahl Abschnitte</b>	1		<b>Fläche / Länge [m<sup>2</sup>/m]</b>	24827,2166
			<b>Breite (lineare Abb.) [m]</b>	

## Weitere Angaben

Merkmal	Wert
Gefährdung/ Einflüsse	Umbruch oder Bebauung
Wertgesichtspunkte	entwicklungsfähig zu einem artenreichen Grünland
zoologisch bedeutsame Strukturen	Senken mit leichter Wasserüberstauung
Bedeutung für Tiergruppe	Amphibien An- und Abwanderungsfläche zu den Laichgebieten/Wiesentümpel

## Foto

<b>Fotodatei</b>	7446_62_121020_1.JPG	<b>Fotodatei</b>	7446_62_121020_2.JPG
<b>Bildbeschreibung</b>	k.A.	<b>Bildbeschreibung</b>	k.A.
<b>Aufnahmerichtung</b>		<b>Aufnahmerichtung</b>	



# Erhebungsbogen

**B**

<b>Projekt</b>	Biotopkartierung Hamburg		<b>Interne Nr.</b>	146289
			<b>DK5   DK5-GK</b>	<b>7446</b> 7448
			<b>DK5 - Name</b>	Bergstedt
<b>Handlungsbedarf</b>	Nein		<b>Biotop-Nr.   alt</b>	<b>62</b> 105
<b>Bearbeitung</b>	LUD	<b>Kopie</b> Ja	<b>Kartierung</b>	12.10.2020
<b>Räumliche Abbildung</b>	Fläche		<b>Fläche / Länge [m<sup>2</sup>/m]</b>	24827,2166
<b>Anzahl Abschnitte</b>	1		<b>Breite (lineare Abb.) [m]</b>	

## Teilflächenbeschreibung

<b>Teilflächentyp</b>			<b>Teilflächen-Nr.</b>	1
<b>Biotoptyp</b>	Sonstiges mesophiles Grünland	(2018)	<b>Biotoptyp</b>	GMZ
- Zusatz			- gesetzl. Grundl.	
<b>FFH-LRT</b>			<b>FFH-LRT</b>	
<b>Beschreibung</b>			<b>Entw.potential LRT</b>	
			<b>Hauptfläche</b>	Ja
			<b>Flächenanteil</b>	100 %
			<b>FFH-Unters.Fläche</b>	Nein
			<b>Saatgutfläche</b>	Nein

## Weitere Angaben

Merkmal	Wert
<b>Boden</b>	
Feuchte	6 - mäßig feucht und wechselfeucht
Stickstoffgehalt	6 - mäßig stickstoffarm bis stickstoffreich
<b>Standort, Relief</b>	
Belichtung	7 - halbsonnig
<b>Veg. - Soziologie</b>	
BfN Schlüssel	30 - Molinio-Arrhenatheretea (Grünland-Ges.)

## Zeigerwerte der Pflanzenartenliste (Auswertung)

<b>Standort</b>	<b>Belichtung</b>	halbsonnig	6,7
<b>Boden</b>	<b>Feuchte</b>	mäßig feucht und wechselfeucht	6,1
	<b>Stickstoff (N)</b>	mäßig stickstoffarm bis stickstoffreich	5,7
	<b>Reaktion</b>	schwach sauer	5,6
<b>Vegetation</b>	<b>Mahdverträglichkeit</b>	gut schnittverträglich	6,6
<b>Zeigerwerte</b>	<b>Futterwert</b>	mäßige Futterqualität	4,4
	<b>Wechselfeuchteanzeiger</b>		2
	<b>Giftpflanzen</b>		1
	<b>Überschw.anzeiger</b>		1

## Pflanzenartenliste

Gruppe / Pflanzenart	MS	M	W	Vs	St	PA	Ph	Sz	VS	V	G	cf	§	Rote Liste			
														HH	ND	SH	D
<b>Tracheobionta (Gefäßpflanzen)</b>																	
Agrostis stolonifera (Ausläufer-Straußgras)	7	w															
Alopecurus geniculatus (Knick-Fuchsschwanz)	7	w															
Alopecurus pratensis (Wiesen-Fuchsschwanz)	7	w															
Anthoxanthum odoratum (Gewöhnliches Ruchgras)	7	z															
Cerastium holosteoides (Gewöhnliches Hornkraut)	7	w															
Dactylis glomerata (Wiesen-Knäuelgras)	7	w															
Euphorbia peplus (Garten-Wolfsmilch)	7	w															
Festuca rubra (Rot-Schwingel)	7	w															
Holcus lanatus (Wolliges Honiggras)	7	z															

# Erhebungsbogen

**B**

<b>Projekt</b>	Biotopkartierung Hamburg		<b>Interne Nr.</b>	146289	
			<b>DK5   DK5-GK</b>	<b>7446</b>	7448
<b>Handlungsbedarf</b>	Nein		<b>DK5 - Name</b>	Bergstedt	
<b>Bearbeitung</b>	LUD	<b>Kopie</b>	Ja	<b>Biotop-Nr.   alt</b>	<b>62</b> 105
<b>Räumliche Abbildung</b>	Fläche			<b>Kartierung</b>	12.10.2020
<b>Anzahl Abschnitte</b>	1			<b>Fläche / Länge [m<sup>2</sup>/m]</b>	24827,2166
				<b>Breite (lineare Abb.) [m]</b>	

## Pflanzenartenliste

Gruppe / Pflanzenart	MS	M	W	Vs	St	PA	Ph	Sz	VS	V	G	cf	§	Rote Liste				
														HH	ND	SH	D	
Lathyrus pratensis (Wiesen-Platterbse)	7	w																
Lotus pedunculatus (Sumpf-Hornklee)	7	w																V
Plantago lanceolata (Spitz-Wegerich)	7	h																
Ranunculus acris (Scharfer Hahnenfuß)	7	h																
Ranunculus repens (Kriechender Hahnenfuß)	7	z																
Rumex acetosa (Großer Sauerampfer)	7	z																
Stellaria graminea (Gras-Sternmiere)	7	w																
Trifolium repens (Weiß-Klee)	7	w																
Veronica chamaedrys (Gamander-Ehrenpreis)	7	w																
Vicia spec. (Wicke)	7	w																
	<b>Anzahl Rote Liste Arten</b>													<b>1</b>				
	<b>Anzahl Arten</b>													<b>19</b>				

MS: Mengensystem; M: Mengenangabe, W: Bewertung der Art (FFH-Monitoring), Vs: Vegetationsschicht, St: Status, PA: Autor Phänologie; Ph: Phänologie, Sz: Soziabilität, VS: Vitalitätssystem; V: Vitalität, G: Geschlecht, cf: unsichere Bestimmung, §: Schutz nach BNatSchG, HH: Rote Liste Hamburg, Nds: Rote Liste Niedersachsen, SH: Rote Liste Schleswig-Holstein, D: Rote Liste Deutschland