

Erhebungsbogen

B

Projekt	Biotopkartierung Hamburg	Interne Nr.	146282
		DK5 DK5-GK	7446 7448
		DK5 - Name	Bergstedt
Handlungsbedarf	Nein	Biotop-Nr. alt	53 84
Bearbeitung	LUD	Kartierung	16.10.2020
Räumliche Abbildung	Fläche	Fläche / Länge [m²/m]	7837,2594
Anzahl Abschnitte	1	Breite (lineare Abb.) [m]	

Gesetzlicher Schutz	§ 30 (2) 2.2 Sümpfe	Schutz nur teilweise	Ja
----------------------------	---------------------	-----------------------------	----

Gesamtbewertung	7	Besonders wertvoll
– Alter	7	Biotop hohen Alters, 100 bis 200 Jahre
– Belastungsgrad	6	Flächenhaft geringe oder örtlich stärkere oder Vorbelastung mit deutlichem Einfluß
– Ökolog. Funktion	8	Wertbestimmender Bestandteil eines wertvollen Biotopkomplexes oder für den regionalen Biotopverbund.
– Seltenheit	7	Seltener Biotoptyp, mit seltenen oder bedrohten Pflges., gesättigtes Artenspektrum, einige RL-Arten

Bestandsbeschreibung

Sehr wertvolle, jedoch recht heterogene feuchte Flächen innerhalb der Saselbeker Au, mit locker stehenden Silberweiden und Schwarz-Erlen, die durch Windwurf häufiger entwurzelt sind und als Tot- und Altholz liegen geblieben sind.

Es finden sich weiterhin grössere Flächen mit Seggenriedern aus Waldsimse und Sumpf-Segge, durch die sich die Saselbek ihren Weg bahnt.

Eingestreut finden sich feuchtigkeitsliebende Arten wie Bachbunze, Ausläufer-Straußgras, Gilbweiderich, sehr vereinzelt noch Schilf, Rohrglanzgras, Gelbe Schwertlilie, Drüsiges Springkraut und Wasser- und Flutenden Schwaden. Zu den Randbereichen hin vermehrt mit mesophil-ruderal geprägter Vegetation aus Brennessel, Gundermann, Echtes Springkraut u.a.

Einzelne Fichten im schlechten Gesundheitszustand sind Überbleibsel aus ehemaligen Anpflanzungen. Rückgang von nassliebenden Arten.

Vorkommen an Biotoptypen

1	TF	Typ	HF	F.Anteil
2	BTYP	Biotoptyp		- gesetzl. Grundl.
3	Zusatz	Zusatz zum Biotoptypen		
4	LRT	Lebensraumtyp		
1	1		Ja	100 %
2	NU	Feuchte Staudensäume (2018)		(§ 30 (2) 2.2)
4	kein LRT	kein Lebensraumtyp nach FFH-Richtlinie		
1	2			0 %
2	NH	Hochstaudenflur feuchter bis nasser Standorte (2018)		§ 30 (2) 2.2
1	3			0 %
2	NR	Röhricht (2018)		§ 30 (2) 2.3
4	kein LRT	kein Lebensraumtyp nach FFH-Richtlinie		

Räumliche Lage

Lagebeschreibung	Saselbek S Kurzer Kamp	Hochwert (Y)	5946324
Nachbarnutzung/en	Wald, Einzelhausbebauung	Naturraum	Stapelfelder Jungmoränengebiet (702.00)
Rechtswert (X)	574094	Gemarkung	Sasel (539)
Bezirk	Wandsbek		
Stadtteil (OT-Nr.)	Sasel (518)		

Projekt	Biotopkartierung Hamburg	Interne Nr.	146282
		DK5 DK5-GK	7446 7448
		DK5 - Name	Bergstedt
Handlungsbedarf	Nein	Biotop-Nr. alt	53 84
Bearbeitung	LUD	Kartierung	16.10.2020
Räumliche Abbildung	Fläche	Fläche / Länge [m²/m]	7837,2594
Anzahl Abschnitte	1	Breite (lineare Abb.) [m]	

Räumliche Lage

Digitaler Grünplan	Hafengesamtgebiet	Ramsargebiet	EG-Vogelschutzgeb.
Ausgleichsflächen NSG / ND / LSG	Biosphärenreservat	Nationalpark	

LSG Duvensedt, Bergstedt, Lemsahl-Mellingstedt, Volksdorf und Rahlstedt [HH-2009 / Anteil: 33%], LSG Wandsbeker Geest [HH-2045 / Anteil: 67%]

FFH-GEBIET

Wasserschutzgebiet
Karte



Weitere Erhebungsbögen

Interne Nr.	Interne Nr. Zuordnung	DK5	Biotop-Nr.	Kartierung	Zuordnung	DK5 (GK)	Biotop-Nr. (alt)
146282	55629	7446	53	14.05.2003	K	7448	84
146282	55630	7446	53	02.10.2011	K	7448	84

Zuordnung: N = nachfolgende Kartierung, K = weitere Kartierungen (zeitlich vorher oder nachher)

Erhebungsbogen

B

Projekt	Biotopkartierung Hamburg	Interne Nr.	146282
		DK5 DK5-GK	7446 7448
		DK5 - Name	Bergstedt
Handlungsbedarf	Nein	Biotop-Nr. alt	53 84
Bearbeitung	LUD	Kartierung	16.10.2020
Räumliche Abbildung	Fläche	Fläche / Länge [m²/m]	7837,2594
Anzahl Abschnitte	1	Breite (lineare Abb.) [m]	

Foto

Interne Nr.	Index	Dateiname	Aufnahmerichtung
82862	0	7446_53_161020_1.JPG	
82863	0	7446_53_161020_3.JPG	
82864	0	7446_53_161020_2.JPG	

Weitere Angaben

Merkmal	Wert
Auswertung	
Gefährdung/ Einflüsse	Durch Wasserstandsabsenkung stark gefährdet Sehr gut einseitig vom Wanderweg.
Wertgesichtspunkte	Durchfeuchteter Standort, jedoch anscheinend nicht mehr so durchfeuchtet wie noch 2011. Unter anderem wohl Wasserstandsabsenkung durch benachbartes Neubaugbiet.
zoologisch bedeutsame Strukturen	viel Tot- und Altholz durch Windbruch Mauselöcher (Tot- und Altholz dichte Seggenrieder)
Bedeutung für Tiergruppe	Amphibien Vögel Insekten Kleinsäuger
Maßnahmen	Flächen weiterhin der Sukzession überlassen, ausreichend hohen Grundwasserstand sichern, wenn das überhaupt noch möglich ist. Störungen von Gärten und Wanderwegen her vermindern (eventuell Einzäunung des Gebietes zum Wanderweg hin) Sasselbek in diesem Abschnitt nicht unterhalten!

Erhebungsbogen

B

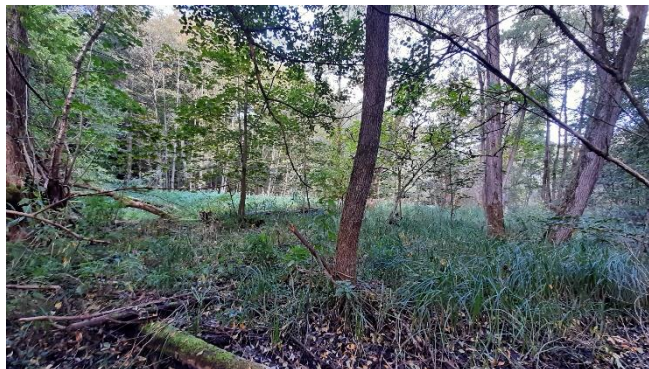
Projekt	Biotopkartierung Hamburg	Interne Nr.	146282
Handlungsbedarf	Nein	DK5 DK5-GK	7446 7448
Bearbeitung	LUD	DK5 - Name	Bergstedt
Räumliche Abbildung	Fläche	Biotop-Nr. alt	53 84
Anzahl Abschnitte	1	Kartierung	16.10.2020
		Fläche / Länge [m²/m]	7837,2594
		Breite (lineare Abb.) [m]	

Foto

Fotodatei 7446_53_161020_1.JPG
Bildbeschreibung k.A.
Aufnahmerichtung



Fotodatei 7446_53_161020_2.JPG
Bildbeschreibung k.A.
Aufnahmerichtung



Erhebungsbogen

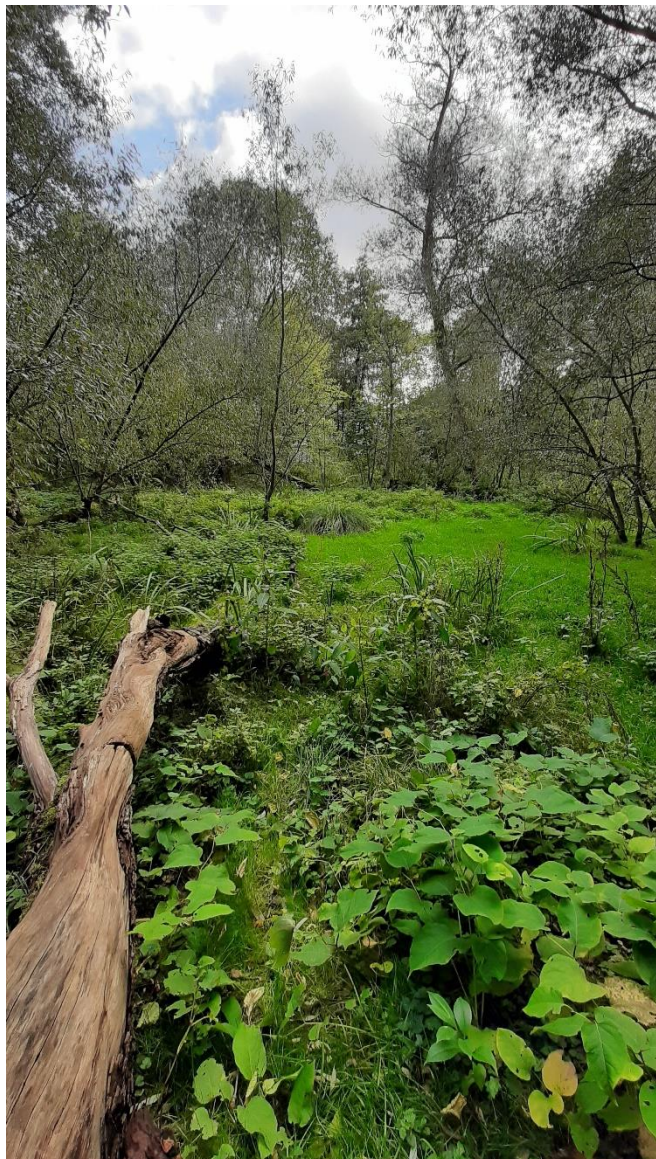
B

Projekt	Biotopkartierung Hamburg	Interne Nr.	146282
Handlungsbedarf	Nein	DK5 DK5-GK	7446 7448
Bearbeitung	LUD	DK5 - Name	Bergstedt
Räumliche Abbildung	Fläche	Biotop-Nr. alt	53 84
Anzahl Abschnitte	1	Kartierung	16.10.2020
		Fläche / Länge [m²/m]	7837,2594
		Breite (lineare Abb.) [m]	

Foto

Fotodatei 7446_53_161020_3.JPG
Bildbeschreibung k.A.
Aufnahmerichtung

Fotodatei
Bildbeschreibung
Aufnahmerichtung



Erhebungsbogen

B

Projekt	Biotopkartierung Hamburg	Interne Nr.	146282
		DK5 DK5-GK	7446 7448
		DK5 - Name	Bergstedt
Handlungsbedarf	Nein	Biotop-Nr. alt	53 84
Bearbeitung	LUD	Kartierung	16.10.2020
Räumliche Abbildung	Fläche	Fläche / Länge [m²/m]	7837,2594
Anzahl Abschnitte	1	Breite (lineare Abb.) [m]	

Teilflächenbeschreibung

Teilflächentyp		Teilflächen-Nr.	1
Biotoptyp	Feuchte Staudensäume (2018)	Biotoptyp	NU
- Zusatz		- gesetzl. Grundl.	(§ 30 (2) 2.2)
FFH-LRT	kein Lebensraumtyp nach FFH-Richtlinie	FFH-LRT	kein LRT
Beschreibung	Standort: Niedermoor	Entw.potential LRT	
		Hauptfläche	Ja
		Flächenanteil	100 %
		FFH-Unters.Fläche	Nein
		Saatgutfläche	Nein

Weitere Angaben

Merkmal	Wert
Boden	
Feuchte	8 - naß
Reaktion	7 - neutral
Stickstoffgehalt	7 - stickstoffreich
Standort, Relief	
Belichtung	7 - halbsonnig
Veg. - Zeigerwerte	
Mahdverträglichkeit	5 - mäßig schnittverträglich (erster Schnitt nicht vor 1. Juli)
Futterwert	2 - sehr geringwertiges Futter
Anz. Giftpflanzen	5
Anz. Wechselfeuchtezeiger	9
Anz. Überschwemmungsz.	9
Veg. - Soziologie	
BfN Schlüssel	30.0.01.03 - Filipendulion (Mädesüß-Uferfluren) 27.0.01 - Phragmitetalia (Röhrichte und Großseggenrieder) 43.0.01.02 - Salicion albae (Weidenauen tieferer Lagen) 28.0.01.01 - Cardamino-Montion (Weichwasser-Quellfluren) 44.0.01.02 - Alnion glutinosae (Erlenbruchwälder) 21.0.01.01 - Agropyro(Elymo)-Rumicion (Flut- und Feuchtpionierasen)

Zeigerwerte der Pflanzenartenliste (Auswertung)

Standort	Belichtung	halbsonnig bis halbschattig	6
Boden	Feuchte	naß	7,6
	Stickstoff (N)	mäßig stickstoffarm bis stickstoffreich	6,2
	Reaktion	neutral	6,5
Vegetation	Mahdverträglichkeit	mäßig bis gut schnittverträglich (erster Schnitt nicht vor Mitte Juni)	5,5
Zeigerwerte	Futterwert	sehr geringwertiges Futter	2,2
	Wechselfeuchteanzeiger		11
	Giftpflanzen		4
	Überschw.anzeiger		9

Erhebungsbogen

B

Projekt	Biotopkartierung Hamburg		Interne Nr.	146282	
			DK5 DK5-GK	7446	7448
Handlungsbedarf	Nein		DK5 - Name	Bergstedt	
Bearbeitung	LUD	Kopie	Ja	Biotop-Nr. alt	53 84
Räumliche Abbildung	Fläche			Kartierung	16.10.2020
Anzahl Abschnitte	1			Fläche / Länge [m²/m]	7837,2594
				Breite (lineare Abb.) [m]	

Pflanzenartenliste

Gruppe / Pflanzenart	MS	M	W	Vs	St	PA	Ph	Sz	VS	V	G	cf	§	Rote Liste			
														HH	ND	SH	D
Tracheobionta (Gefäßpflanzen)																	
Agrostis stolonifera (Ausläufer-Straußgras)	7	w															
Alliaria petiolata (Knoblauchsrauke)	7	w															
Alnus glutinosa (Schwarz-Erle)	7	w		B1													
Alopecurus pratensis (Wiesen-Fuchsschwanz)	7	z															
Betula pendula (Hänge-Birke)	7	w															
Betula pubescens (Moor-Birke)	7	w															
Calystegia sepium (Zaun-Winde)	7	z															
Cardamine amara (Bitteres Schaumkraut)	7	z											V		V		
Cardamine flexuosa (Wald-Schaumkraut)	7	w															
Cardamine pratensis (Wiesen-Schaumkraut)	7	w													V		
Carex acutiformis (Sumpf-Segge)	7	h															
Carex hirta (Behaarte Segge)	7	w															
Carex pendula (Hänge-Segge)	7	w													R		
Carex pseudocyperus (Scheinzyper-Segge)	7	w															
Carex remota (Winkel-Segge)	7	w															
Carpinus betulus (Hainbuche)	7	w		S													
Cirsium oleraceum (Kohl-Kratzdistel)	7	w															
Corylus avellana (Haselnuss)	7	w		S													
Deschampsia cespitosa (Rasen-Schmiele)	7	w															
Dryopteris carthusiana (Dorniger Wurmfarne)	7	w															
Epilobium tetragonum (Vierkantiges Weidenröschen)	7	w											G				
Fallopia x bohemica (Bastard-Staudenknöterich)	7	w													D		
Ficaria verna (Scharbockskraut)	7	h															
Glechoma hederacea (Gundermann)	7	z															
Glyceria fluitans (Flutender Schwaden)	7	z															
Glyceria maxima (Wasser-Schwaden)	7	z															
Impatiens glandulifera (Drüsiges Springkraut)	7	w															
Impatiens noli-tangere (Echtes Springkraut)	7	w											V				
Iris pseudacorus (Gelbe Schwertlilie)	7	w											b				
Juncus effusus (Flutter-Binse)	7	w															
Lysimachia nummularia (Pfennigkraut)	7	w															
Lysimachia vulgaris (Gewöhnlicher Gilbweiderich)	7	w															
Myosotis scorpioides (Sumpf-Vergissmeinnicht)	7	w													V		
Phalaris arundinacea (Rohr-Glanzgras)	7	z															
Phragmites australis (Schilf)	7	w															
Picea abies (Gemeine Fichte)	7	w		B1													
Poa trivialis (Gewöhnliches Rispengras)	7	z															
Populus tremula (Zitter-Pappel)	7	w		B2													
Potentilla anserina (Gänse-Fingerkraut)	7	w															
Quercus robur (Stiel-Eiche)	7	w		B2													
Ranunculus repens (Kriechender Hahnenfuß)	7	z															
Rumex hydrolapathum (Fluss-Ampfer)	7	w															
Rumex obtusifolius (Stumpfbältriger Ampfer)	7	w															
Salix alba (Silber-Weide)	7	h		B1													
Salix viminalis (Korb-Weide)	7	w		S													

Erhebungsbogen

B

Projekt	Biotopkartierung Hamburg	Interne Nr.	146282
		DK5 DK5-GK	7446 7448
		DK5 - Name	Bergstedt
Handlungsbedarf	Nein	Biotop-Nr. alt	53 84
Bearbeitung	LUD	Kartierung	16.10.2020
Räumliche Abbildung	Fläche	Fläche / Länge [m²/m]	7837,2594
Anzahl Abschnitte	1	Breite (lineare Abb.) [m]	

Pflanzenartenliste

Gruppe / Pflanzenart	MS	M	W	Vs	St	PA	Ph	Sz	VS	V	G	cf	§	Rote Liste			
														HH	ND	SH	D
Scirpus sylvaticus (Wald-Simse)	7	h															V
Typha latifolia (Breitblättriger Rohrkolben)	7	w															
Urtica dioica (Große Brennessel)	7	z															
Valeriana excelsa excelsa (Kriechender Baldrian)	7	w															D
Valeriana officinalis (Echter Baldrian)	7	w															D D
Veronica beccabunga (Bachbungen-Ehrenpreis)	7	w															
Anzahl Rote Liste Arten														5	7		
Anzahl Arten														51			

MS: Mengensystem; M: Mengenangabe, W: Bewertung der Art (FFH-Monitoring), Vs: Vegetationsschicht, St: Status, PA: Autor Phänologie; Ph: Phänologie, Sz: Soziabilität, VS: Vitalitätssystem; V: Vitalität, G: Geschlecht, cf: unsichere Bestimmung, §: Schutz nach BNatSchG, HH: Rote Liste Hamburg, Nds: Rote Liste Niedersachsen, SH: Rote Liste Schleswig-Holstein, D: Rote Liste Deutschland

Teilflächenbeschreibung

Teilflächentyp		Teilflächen-Nr.	2
Biotoptyp	Hochstaudenflur feuchter bis nasser Standorte (2018)	Biotoptyp	NH
- Zusatz		- gesetzl. Grundl.	§ 30 (2) 2.2
FFH-LRT Beschreibung		FFH-LRT Entw.potential LRT	
		Hauptfläche	
		Flächenanteil	0 %
		FFH-Unters.Fläche	Nein
		Saatgutfläche	Nein

Teilflächenbeschreibung

Teilflächentyp		Teilflächen-Nr.	3
Biotoptyp	Röhricht (2018)	Biotoptyp	NR
- Zusatz		- gesetzl. Grundl.	(§ 30 (2) 2.2), § 30 (2) 2.3
FFH-LRT Beschreibung	kein Lebensraumtyp nach FFH-Richtlinie	FFH-LRT Entw.potential LRT	kein LRT
		Hauptfläche	
		Flächenanteil	0 %
		FFH-Unters.Fläche	Nein
		Saatgutfläche	Nein

Erhebungsbogen

B

Projekt	Biotopkartierung Hamburg	Interne Nr.	146282
Handlungsbedarf	Nein	DK5 DK5-GK	7446 7448
Bearbeitung	LUD	DK5 - Name	Bergstedt
Räumliche Abbildung	Fläche	Biotop-Nr. alt	53 84
Anzahl Abschnitte	1	Kartierung	16.10.2020
		Fläche / Länge [m²/m]	7837,2594
		Breite (lineare Abb.) [m]	