

Erhebungsbogen

B

Projekt	Biotopkartierung Hamburg	Interne Nr.	146276
		DK5 DK5-GK	7446 7448
		DK5 - Name	Bergstedt
Handlungsbedarf	Nein	Biotop-Nr. alt	40 56
Bearbeitung	LUD	Kartierung	15.10.2020
Räumliche Abbildung	Fläche	Fläche / Länge [m²/m]	6444,6788
Anzahl Abschnitte	1	Breite (lineare Abb.) [m]	

Gesetzlicher Schutz kein gesetzl. Schutz **kein gesetzlich geschütztes Biotop** **Schutz nur teilweise** **Nein**

Gesamtbewertung	6	Wertvoll
– Alter	6	Biotop mittleren Alters, 50 bis 100 Jahre
– Belastungsgrad	6	Flächenhaft geringe oder örtlich stärkere oder Vorbelastung mit deutlichem Einfluß
– Ökolog. Funktion	6	Hohe Bedeutung in einem Biotopkomplex, für den lokalen Biotopverbund oder als Puffer
– Seltenheit	6	Seltener Biotoptyp, ohne seltene oder bedrohte Pflges., ungesättigtes Artenspektrum, reliktsche RL-Arten

Bestandsbeschreibung

Gepflanzter und relativ dichter Gehölzbestand mit, aufgrund der Beschattung, nur wenig bewachsenem, noch recht unbelebten Boden.
 Die Jungbäume aus überwiegend Hainbuche, eingestreut Buche, Esche, Schwarz-Erlen, Pappel haben Stammdicken um die 20 cm.
 Eine Strauch- und Krautschicht ist fast nicht vorhanden; dafür sehr viel Tot- und Altholz.
 Ganz vereinzelt findet sich Efeu, Ilex, Gundermann und Gem. Nelkenwurz am Boden.

Vorkommen an Biotoptypen

1	TF	Typ	HF	F.Anteil
2	BTYP	Biotoptyp		- gesetzl. Grundl.
3	Zusatz	Zusatz zum Biotoptypen		
4	LRT	Lebensraumtyp		
1	1		Ja	100 %
2	WXH	Laubforst aus heimischen Arten (2018)		

Räumliche Lage

Lagebeschreibung	Zwischen Steebbek und Hamraakoppel, nördlich Bornwisch		
Nachbarnutzung/en	Wald		
Rechtswert (X)	575393	Hochwert (Y)	5946289
Bezirk	Wandsbek	Naturraum	Stapelfelder Jungmoränengebiet (702.00)
Stadtteil (OT-Nr.)	Bergstedt (524)	Gemarkung	Bergstedt (538)
Digitaler Grünplan	<input type="checkbox"/> Hafengesamtgebiet	<input type="checkbox"/> Ramsargebiet	<input type="checkbox"/> EG-Vogelschutzgeb.
Ausgleichsflächen NSG / ND / LSG	<input checked="" type="checkbox"/> Biosphärenreservat	<input type="checkbox"/> Nationalpark	<input type="checkbox"/>
	LSG Duvenstedt, Bergstedt, Lemsahl-Mellingstedt, Volksdorf und Rahlstedt [HH-2009 / Anteil: 100%]		
FFH-GEBIET			
Wasserschutzgebiet			

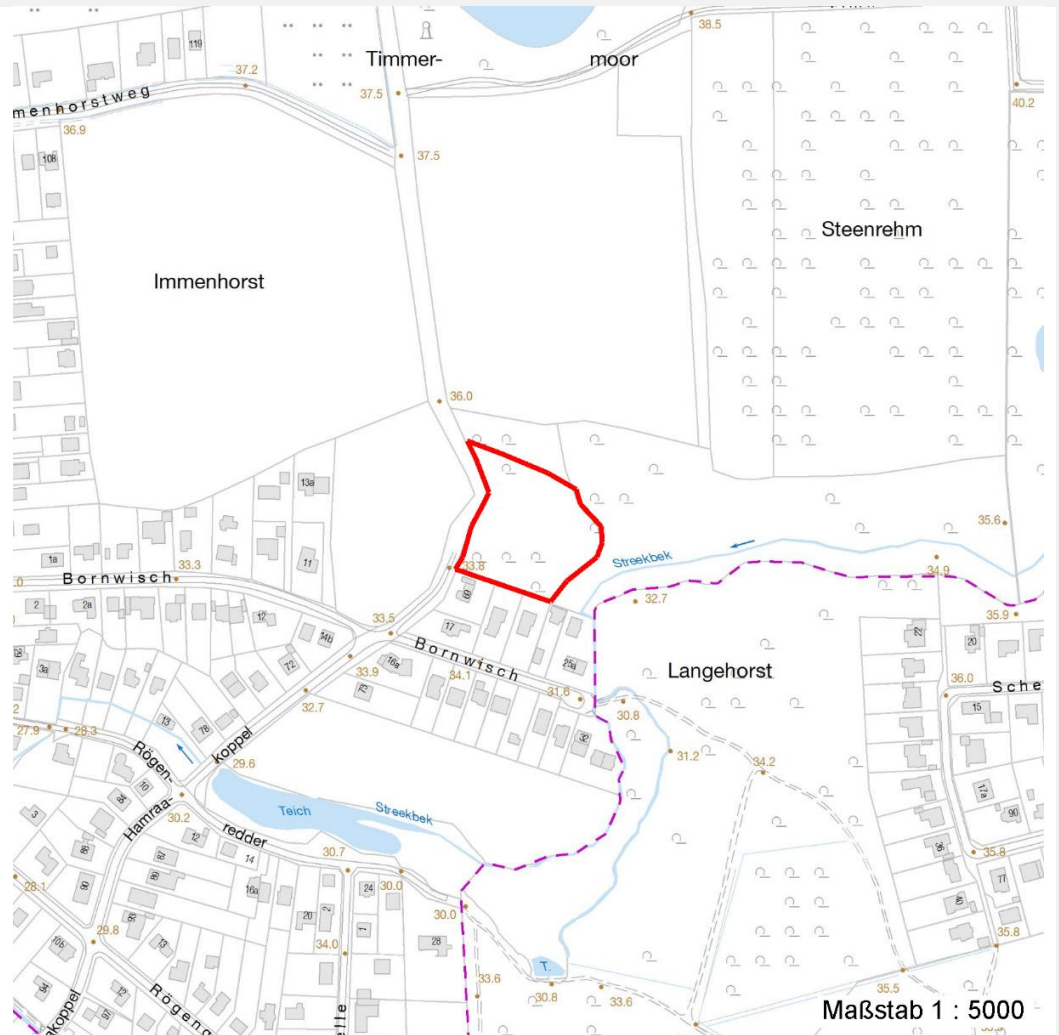
Erhebungsbogen

B

Projekt	Biotopkartierung Hamburg	Interne Nr.	146276	
		DK5 DK5-GK	7446	7448
		DK5 - Name	Bergstedt	
Handlungsbedarf	Nein	Biotop-Nr. alt	40	56
Bearbeitung	LUD	Kartierung	15.10.2020	
Räumliche Abbildung	Fläche	Fläche / Länge [m²/m]	6444,6788	
Anzahl Abschnitte	1	Breite (lineare Abb.) [m]		

Räumliche Lage

Karte



Weitere Erhebungsbögen

Interne Nr.	Interne Nr. Zuordnung	DK5	Biotop-Nr.	Kartierung	Zuordnung	DK5 (GK)	Biotop-Nr. (alt)
146276	55645	7446	40	15.09.1995	K	7448	56
146276	55661	7446	40	16.05.2003	K	7448	56
146276	55662	7446	40	12.09.2011	K	7448	56

Zuordnung: N = nachfolgende Kartierung, K = weitere Kartierungen (zeitlich vorher oder nachher)

Foto

Interne Nr.	Index	Dateiname	Aufnahmerichtung
82852	0	7446_40_151020_1.JPG	
82853	0	7446_40_151020_2.JPG	

Erhebungsbogen

B

Projekt	Biotopkartierung Hamburg	Interne Nr.	146276
		DK5 DK5-GK	7446 7448
Handlungsbedarf	Nein	DK5 - Name	Bergstedt
Bearbeitung	LUD	Biotop-Nr. alt	40 56
Räumliche Abbildung	Fläche	Kartierung	15.10.2020
Anzahl Abschnitte	1	Fläche / Länge [m²/m]	6444,6788
		Breite (lineare Abb.) [m]	

Weitere Angaben

Merkmal	Wert
Auswertung	
Gefährdung/ Einflüsse	Wenig belebt, nicht vollständig heimisch und landschaftstypisch
Wertgesichtspunkte	Gute Abschirmung zu den naturnahen Flächen im Osten
Bedeutung für Tiergruppe	Vögel
Maßnahmen	Gehölz evtl. in Teilen auflichten; Struktur- und Altersklassendifferenzierung sowie Naturverjüngung und Belebung der Krautschicht fördern.

Foto

Fotodatei 7446_40_151020_1.JPG
Bildbeschreibung k.A.
Aufnahmerichtung



Fotodatei 7446_40_151020_2.JPG
Bildbeschreibung k.A.
Aufnahmerichtung



Erhebungsbogen

B

Projekt	Biotopkartierung Hamburg	Interne Nr.	146276
		DK5 DK5-GK	7446 7448
		DK5 - Name	Bergstedt
Handlungsbedarf	Nein	Biotop-Nr. alt	40 56
Bearbeitung	LUD	Kartierung	15.10.2020
Räumliche Abbildung	Fläche	Fläche / Länge [m²/m]	6444,6788
Anzahl Abschnitte	1	Breite (lineare Abb.) [m]	

Teilflächenbeschreibung

Teilflächentyp		Teilflächen-Nr.	1
Biototyp	Laubforst aus heimischen Arten (2018)	Biototyp	WXH
- Zusatz		- gesetzl. Grundl.	
FFH-LRT		FFH-LRT	
Beschreibung		Entw.potential LRT	
		Hauptfläche	Ja
		Flächenanteil	100 %
		FFH-Unters.Fläche	Nein
		Saatgutfläche	Nein

Weitere Angaben

Merkmale	Wert
Boden	
Feuchte	6 - mäßig feucht und wechselfeucht
Stickstoffgehalt	7 - stickstoffreich
Standort, Relief	
Belichtung	4 - schattig bis halbschattig
Veg. - Soziologie	
BfN Schlüssel	48.0.04 - Fagetalia sylvaticae (Edellaub-Mischwälder und verwandte Ges.)

Zeigerwerte der Pflanzenartenliste (Auswertung)

Standort	Belichtung	halbschattig	4,9
Boden	Feuchte	mäßig feucht und wechselfeucht	5,9
	Stickstoff (N)	mäßig stickstoffarm bis stickstoffreich	5,8
	Reaktion	schwach sauer	5,6
Vegetation	Mahdverträglichkeit	nicht völlig schnittunverträglich aber sehr schnittempfindlich	2
Zeigerwerte	Futterwert	fast wertloses Futter	1
	Wechselfeuchteanzeiger		1
	Giftpflanzen		0
	Überschw.anzeiger		1

Pflanzenartenliste

Gruppe / Pflanzenart	MS	M	W	Vs	St	PA	Ph	Sz	VS	V	G	cf	§	Rote Liste			
														HH	ND	SH	D
Tracheobionta (Gefäßpflanzen)																	
Acer pseudoplatanus (Berg-Ahorn)	7	z		B2													
Alnus glutinosa (Schwarz-Erle)	7	w		B2													
Betula pendula (Hänge-Birke)	7	w		B2													
Betula pubescens pubescens (Moor-Birke)	7	w		B2													
Carpinus betulus (Hainbuche)	7	h		B2													
Cornus sanguinea (Roter Hartriegel)	7	w		S													
Corylus avellana (Haselnuss)	7	z		B2													
Dryopteris filix-mas (Gewöhnlicher Wurmfarne)	7	w															
Fagus sylvatica (Rotbuche)	7	w		B2													
Fraxinus excelsior (Gewöhnliche Esche)	7	w		B2													

Erhebungsbogen

B

Projekt	Biotopkartierung Hamburg		Interne Nr.	146276	
			DK5 DK5-GK	7446	7448
Handlungsbedarf	Nein		DK5 - Name	Bergstedt	
Bearbeitung	LUD	Kopie	Ja	Biotop-Nr. alt	40 56
Räumliche Abbildung	Fläche			Kartierung	15.10.2020
Anzahl Abschnitte	1			Fläche / Länge [m²/m]	6444,6788
				Breite (lineare Abb.) [m]	

Pflanzenartenliste

Gruppe / Pflanzenart	MS	M	W	Vs	St	PA	Ph	Sz	VS	V	G	cf	§	Rote Liste				
														HH	ND	SH	D	
Geum urbanum (Echte Nelkenwurz)	7	w																
Glechoma hederacea (Gundermann)	7	w																
Hedera helix (Efeu)	7	w		K1														
Ilex aquifolium (Stechpalme)	7	w		K2										b				
Populus tremula (Zitter-Pappel)	7	w		B2														
Prunus spinosa spinosa (Schlehe)	7	w		S														
Quercus robur (Stiel-Eiche)	7	z		B2														
Salix cinerea (Grau-Weide)	7	w																
Stellaria holostea (Große Sternmiere)	7	w																
Anzahl Rote Liste Arten																		
Anzahl Arten														19				

MS: Mengensystem; M: Mengenangabe, W: Bewertung der Art (FFH-Monitoring), Vs: Vegetationsschicht, St: Status, PA: Autor Phänologie; Ph: Phänologie, Sz: Soziabilität, VS: Vitalitätssystem; V: Vitalität, G: Geschlecht, cf: unsichere Bestimmung, §: Schutz nach BNatSchG, HH: Rote Liste Hamburg, Nds: Rote Liste Niedersachsen, SH: Rote Liste Schleswig-Holstein, D: Rote Liste Deutschland