

Erhebungsbogen

B

Projekt	Biotopkartierung Hamburg	Interne Nr.	146269
		DK5 DK5-GK	7446 7448
		DK5 - Name	Bergstedt
Handlungsbedarf	Nein	Biotop-Nr. alt	31 40
Bearbeitung	LUD	Kartierung	04.10.2020
Räumliche Abbildung	Fläche	Fläche / Länge [m²/m]	9866,8938
Anzahl Abschnitte	1	Breite (lineare Abb.) [m]	

Gesetzlicher Schutz kein gesetzl. Schutz **kein gesetzlich geschütztes Biotop** **Schutz nur teilweise** **Nein**

Gesamtbewertung	6	Wertvoll
– Alter	6	Biotop mittleren Alters, 50 bis 100 Jahre
– Belastungsgrad	5	Flächenhaft mittlere oder örtlich starke Belastung
– Ökolog. Funktion	6	Hohe Bedeutung in einem Biotopkomplex, für den lokalen Biotopverbund oder als Puffer
– Seltenheit	5	Seltener Biotoptyp, floristisch stark verarmt, ohne seltener Pflges. od. verbr. artenreicher Biotoptyp

Bestandsbeschreibung

Naturnahes, struktur- und totholzreiches Gehölz, beidseitig der Lohbek gelegen. Ältere Schwarz-Erlen (BHD bis 30cm), Berg-Ahorn, Eschen und eingestreut Stiel-Eichen (BHD bis 60 cm) finden sich in der Baumschicht.; die Strauchschicht ist locker bis dicht aus Echter Traubenkirsche, vereinzelt Holunder, Eberesche u.a. aufgebaut. Die Krautschicht ist meist dicht aus Brennesseln und Garten-Goldnessel aufgebaut, eingestreut Hexenkraut; im Bereich der Lohbek mit vereinzelt feuchtigkeitsanzeigenden Arten wie Flatterbinse, Flutender Schwaden und vereinzelt Wasser-Schwertlilie.

Die Gehölze sind im Norden am ältesten, erreichen hier bis zu 50/60 cm Stammdicke. Die Gehölze im Bereich der Lohbek gehen wahrscheinlich z.T. auf einen ehemaligen Auwald zurück; besonders im Süden finden sich vermehrt Schwarz-Erlen. Der Bereich wird von einem Wanderweg durchzogen, in dessen Bereich gärtnerische Pflanzungen stattfinden.

Die Lohbek verbindet die Stauteiche Kohdiek und Muusdiek miteinander, führte im im Frühjahr noch Wasser und lag im Herbst dann trocken; hat ein stark übersandetes Bachbett, das auf raschen Abfluss bei Starkregenereignissen hindeutet.

Vorkommen an Biotoptypen

1	TF	Typ	HF	F.Anteil
2	BTYP	Biotoptyp		- gesetzl. Grundl.
3	Zusatz	Zusatz zum Biotoptypen		
4	LRT	Lebensraumtyp		
1	1		Ja	100 %
2	HGM	Naturnahes Gehölz mittlerer Standorte (2018)		(§ 14 (2) 2.3)

Räumliche Lage

Lagebeschreibung	Östlich Bergstedter Alte Landstraße, Teekoppel		
Nachbarnutzung/en	Schule, Teiche, Park		
Rechtswert (X)	574921	Hochwert (Y)	5947673
Bezirk	Wandsbek	Naturraum	Stapelfelder Jungmoränengebiet (702.00)
Stadtteil (OT-Nr.)	Bergstedt (524)	Gemarkung	Bergstedt (538)
Digitaler Grünplan	<input checked="" type="checkbox"/> Hafengesamtgebiet	<input type="checkbox"/> Ramsargebiet	<input type="checkbox"/> EG-Vogelschutzgeb.
Ausgleichsflächen NSG / ND / LSG	<input type="checkbox"/> Biosphärenreservat	<input type="checkbox"/> Nationalpark	<input type="checkbox"/>
	LSG Duvenstedt, Bergstedt, Lemsahl-Mellingstedt, Volksdorf und Rahlstedt [HH-2009 / Anteil: 100%]		
FFH-GEBIET			
Wasserschutzgebiet			

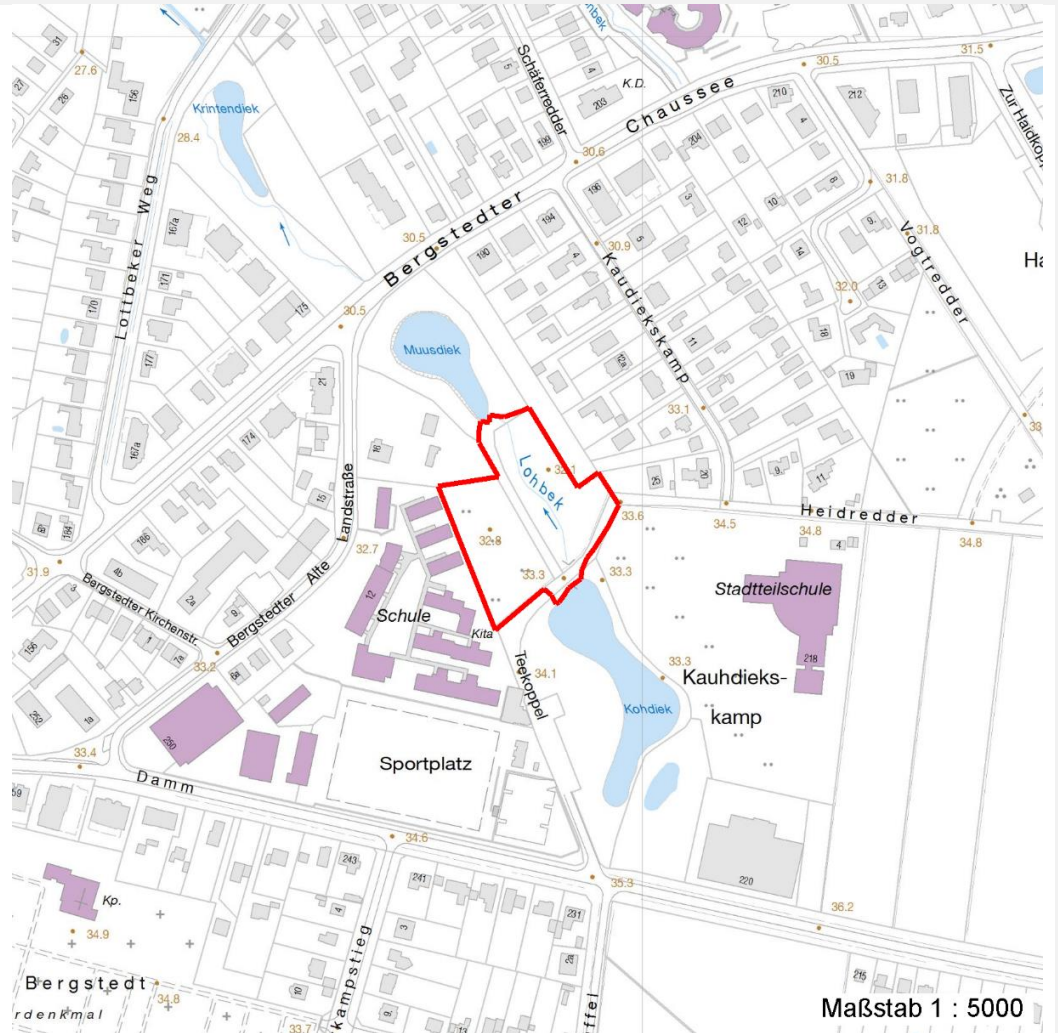
Erhebungsbogen

B

Projekt	Biotopkartierung Hamburg	Interne Nr.	146269
		DK5 DK5-GK	7446 7448
		DK5 - Name	Bergstedt
Handlungsbedarf	Nein	Biotop-Nr. alt	31 40
Bearbeitung	LUD	Kartierung	04.10.2020
Räumliche Abbildung	Fläche	Fläche / Länge [m²/m]	9866,8938
Anzahl Abschnitte	1	Breite (lineare Abb.) [m]	

Räumliche Lage

Karte



Weitere Erhebungsbögen

Interne Nr.	Interne Nr. Zuordnung	DK5	Biotop-Nr.	Kartierung	Zuordnung	DK5 (GK)	Biotop-Nr. (alt)
146269	55677	7446	31	15.09.1995	K	7448	40
146269	55585	7446	31	13.09.2003	K	7448	40
146269	55586	7446	31	21.07.2011	K	7448	40

Zuordnung: N = nachfolgende Kartierung, K = weitere Kartierungen (zeitlich vorher oder nachher)

Foto

Interne Nr.	Index	Dateiname	Aufnahmerichtung
82835	0	7446_31_041020_1.JPG	
82836	0	7446_31_041020_4.JPG	
82837	0	7446_31_041020_3.JPG	
82838	0	7446_31_041020_2.JPG	
83374	0	7446_31_041020_5.JPG	

Erhebungsbogen

B

Projekt	Biotopkartierung Hamburg	Interne Nr.	146269
		DK5 DK5-GK	7446 7448
		DK5 - Name	Bergstedt
Handlungsbedarf	Nein	Biotop-Nr. alt	31 40
Bearbeitung	LUD	Kartierung	04.10.2020
Räumliche Abbildung	Fläche	Fläche / Länge [m²/m]	9866,8938
Anzahl Abschnitte	1	Breite (lineare Abb.) [m]	

Weitere Angaben

Merkmal	Wert
Auswertung	
Gefährdung/ Einflüsse	Entwässerung Ablagerung von Gartenabfällen Anpflanzung naturferner Gehölze im Wanderweg-Bereich; hier gärtnerisch stärkerer Einfluß
Wertgesichtspunkte	Strukturreich Günstiges Vernetzungsbiotop Reste der ursprünglichen Naturlandschaft (Lohbek-Au) Tot- und Altholzreich
zoologisch bedeutsame Strukturen	Alt- und Totholz
Bedeutung für Tiergruppe	Vögel Amphibien Kleinsäuger Insekten
Maßnahmen	Flächen weiterhin der Sukzession überlassen Natürliche Entwicklung fördern. Keine Pflanzungen vornehmen Gesamten Bereich vor weiterer Austrocknung bewahren.

Erhebungsbogen

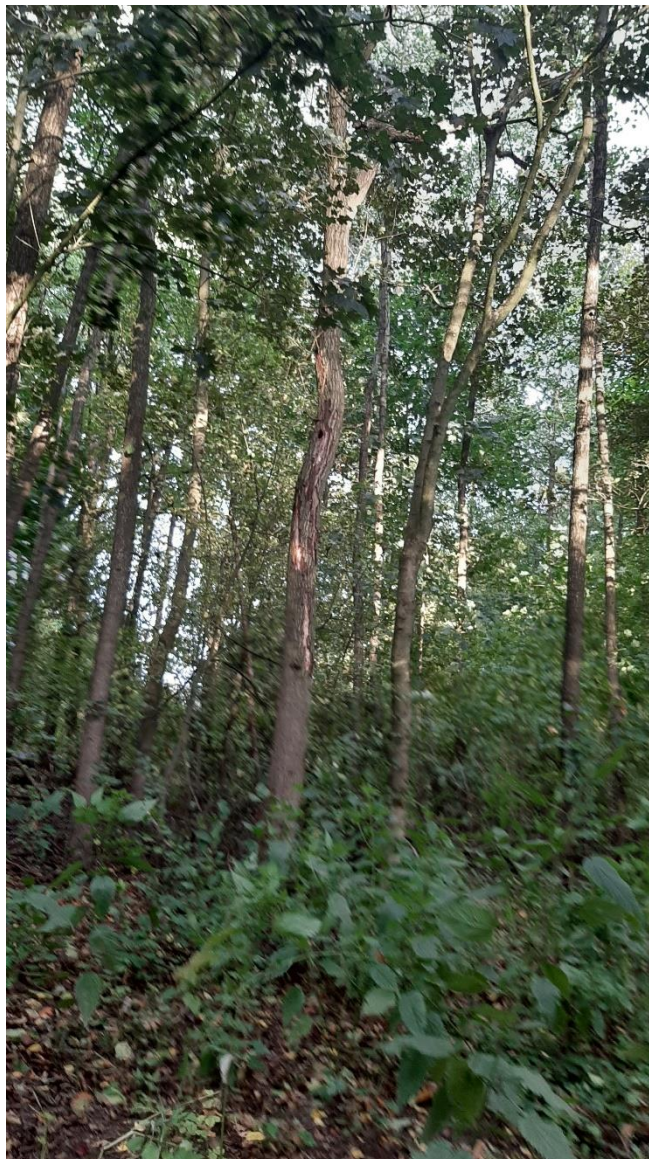
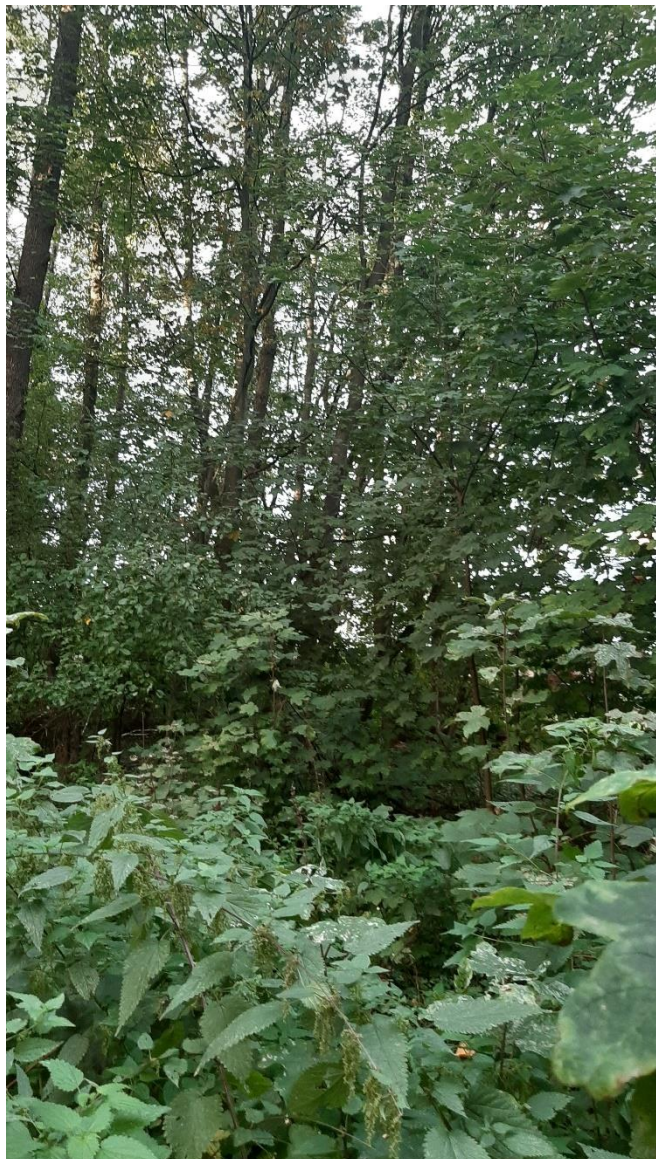
B

Projekt	Biotopkartierung Hamburg	Interne Nr.	146269
		DK5 DK5-GK	7446 7448
		DK5 - Name	Bergstedt
Handlungsbedarf	Nein	Biotop-Nr. alt	31 40
Bearbeitung	LUD	Kartierung	04.10.2020
Räumliche Abbildung	Fläche	Fläche / Länge [m²/m]	9866,8938
Anzahl Abschnitte	1	Breite (lineare Abb.) [m]	

Foto

Fotodatei 7446_31_041020_1.JPG
Bildbeschreibung 4.10.2020
Aufnahmerichtung

Fotodatei 7446_31_041020_2.JPG
Bildbeschreibung 4.10.2020
Aufnahmerichtung



Erhebungsbogen

B

Projekt	Biotopkartierung Hamburg	Interne Nr.	146269
Handlungsbedarf	Nein	DK5 DK5-GK	7446 7448
Bearbeitung	LUD	DK5 - Name	Bergstedt
Räumliche Abbildung	Fläche	Biotop-Nr. alt	31 40
Anzahl Abschnitte	1	Kartierung	04.10.2020
		Fläche / Länge [m²/m]	9866,8938
		Breite (lineare Abb.) [m]	

Foto

Fotodatei 7446_31_041020_3.JPG
Bildbeschreibung Lohbek (Aufnahme April 2020)

Fotodatei 7446_31_041020_4.JPG
Bildbeschreibung Lohbek; im Frühjahr noch wasserführend (Aufnahme April 2020)

Aufnahmerichtung



Aufnahmerichtung



Erhebungsbogen

B

Projekt	Biotopkartierung Hamburg	Interne Nr.	146269
		DK5 DK5-GK	7446 7448
		DK5 - Name	Bergstedt
Handlungsbedarf	Nein	Biotop-Nr. alt	31 40
Bearbeitung	LUD	Kartierung	04.10.2020
Räumliche Abbildung	Fläche	Fläche / Länge [m²/m]	9866,8938
Anzahl Abschnitte	1	Breite (lineare Abb.) [m]	

Teilflächenbeschreibung

Teilflächentyp		Teilflächen-Nr.	1
Biotoptyp	Naturnahes Gehölz mittlerer Standorte (2018)	Biotoptyp	HGM
- Zusatz		- gesetzl. Grundl.	(§ 14 (2) 2.3)
FFH-LRT		FFH-LRT	
Beschreibung		Entw.potential LRT	
		Hauptfläche	Ja
		Flächenanteil	100 %
		FFH-Unters.Fläche	Nein
		Saatgutfläche	Nein

Zeigerwerte der Pflanzenartenliste (Auswertung)

Standort	Belichtung	halbschattig	4,7
Boden	Feuchte	mäßig feucht und wechselfeucht	6,3
	Stickstoff (N)	stickstoffreich	6,8
	Reaktion	neutral	6,6
Vegetation	Mahdverträglichkeit	schnittempfindlich (nur Herbstschnitt vertragend)	3
Zeigerwerte	Futterwert	fast wertloses Futter	1,1
	Wechselfeuchteanzeiger		0
	Giftpflanzen		1
	Überschw.anzeiger		4

Pflanzenartenliste

Gruppe / Pflanzenart	MS	M	W	Vs	St	PA	Ph	Sz	VS	V	G	cf	§	Rote Liste			
														HH	ND	SH	D
Tracheobionta (Gefäßpflanzen)																	
Acer platanoides (Spitz-Ahorn)	7	z		B2													
Acer pseudoplatanus (Berg-Ahorn)	7	h		B2													
Acer pseudoplatanus (Berg-Ahorn)	7	w		B1													
Acer pseudoplatanus (Berg-Ahorn)	7	z		K2													
Alliaria petiolata (Knoblauchsrauke)	7	z															
Alnus glutinosa (Schwarz-Erle)	7	h		B1													
Calystegia sepium (Zaun-Winde)	7	w															
Circaea lutetiana (Gewöhnliches Hexenkraut)	7	h															
Corylus avellana (Haselnuss)	7	z		S													
Dryopteris filix-mas (Gewöhnlicher Wurmfarne)	7	w															
Epilobium roseum (Rosarotes Weidenröschen)	7	w											G				
Galeobdolon argentatum (Garten Goldnessel)	7	h															
Galium aparine (Kletten-Labkraut)	7	w															
Geum urbanum (Echte Nelkenwurz)	7	h															
Glechoma hederacea (Gundermann)	7	z															
Glyceria fluitans (Flutender Schwaden)	7	w															
Ilex aquifolium (Stechpalme)	7	w		S									b				
Iris pseudacorus (Gelbe Schwertlilie)	7	w											b				
Juncus effusus (Flatter-Binse)	7	w															
Lonicera periclymenum (Wald-Geißblatt)	7	w															
Quercus robur (Stiel-Eiche)	7	z		B1													

Erhebungsbogen

B

Projekt	Biotopkartierung Hamburg		Interne Nr.	146269	
			DK5 DK5-GK	7446	7448
Handlungsbedarf	Nein		DK5 - Name	Bergstedt	
Bearbeitung	LUD	Kopie	Biotop-Nr. alt	31	40
Räumliche Abbildung	Fläche	Ja	Kartierung	04.10.2020	
Anzahl Abschnitte	1		Fläche / Länge [m²/m]	9866,8938	
			Breite (lineare Abb.) [m]		

Pflanzenartenliste

Gruppe / Pflanzenart	MS	M	W	Vs	St	PA	Ph	Sz	VS	V	G	cf	§	Rote Liste					
														HH	ND	SH	D		
Rhamnus cathartica (Kreuzdorn)	7	w		S											G				
Rubus armeniacus (Armenische Brombeere)	7	w		S															
Rubus fruticosus agg. (Artengruppe Echte Brombeere)	7	z		S															
Rubus idaeus (Himbeere)	7	w		S															
Rumex obtusifolius (Stumpfbältriger Ampfer)	7	w																	
Rumex sanguineus (Blut-Ampfer)	7	w																	
Sambucus nigra (Schwarzer Holunder)	7	z		S															
Veronica beccabunga (Bachbungen-Ehrenpreis)	7	w																	
	Anzahl Rote Liste Arten													2					
	Anzahl Arten													27					

MS: Mengensystem; M: Mengenangabe, W: Bewertung der Art (FFH-Monitoring), Vs: Vegetationsschicht, St: Status, PA: Autor Phänologie; Ph: Phänologie, Sz: Soziabilität, VS: Vitalitätssystem; V: Vitalität, G: Geschlecht, cf: unsichere Bestimmung, §: Schutz nach BNatSchG, HH: Rote Liste Hamburg, Nds: Rote Liste Niedersachsen, SH: Rote Liste Schleswig-Holstein, D: Rote Liste Deutschland