

Erhebungsbogen

B

Projekt	Biotopkartierung Hamburg	Interne Nr.	146274
		DK5 DK5-GK	7446 7448
		DK5 - Name	Bergstedt
Handlungsbedarf	Nein	Biotop-Nr. alt	316 54
Bearbeitung	LUD	Kartierung	23.10.2020
Räumliche Abbildung	Fläche	Fläche / Länge [m²/m]	5599,0065
Anzahl Abschnitte	1	Breite (lineare Abb.) [m]	

Gesetzlicher Schutz	§ 30 (2) 7.2 Streuobstwiesen	Schutz nur teilweise	Nein
----------------------------	-------------------------------------	-----------------------------	-------------

Gesamtbewertung	5	Noch wertvoll, gut entwicklungsfähig
– Alter	5	Biotop mittleren Alters, 20 bis 50 Jahre
– Belastungsgrad	5	Flächenhaft mittlere oder örtlich starke Belastung
– Ökolog. Funktion	5	Bedeutung in einem Biotopkomplex, für den lokalen Biotopverbund oder als Puffer
– Seltenheit	5	Seltener Biotoptyp, floristisch stark verarmt, ohne seltener Pflges. od. verbr. artenreicher Biotoptyp

Bestandsbeschreibung

Ältere Apfel hochstamm-Obstwiese mit nur sehr geringer bis unterbleibender Nutzung der Krautvegetation, die vermutlich nur zeitweilig zurückgeschnitten wird.
 Die Fläche ist etwas halbruderal geprägt, nitrophytisch und in den Randbereichen etwas hochwüchsig.
 Die Apfelbäume stehen locker, sind totholzreich, jedoch noch vital, haben Stammdicken um 20 bis 30 cm.
 In den Randbereichen gibt es örtlich Ablagerungen von kompostfähigen Materialien und Totholz, die faunistisch bedeutend sind.

Anmerkung BUKEA: Der Streuobstwiese wurde 2022 der gesetzliche Schutzstatus zugesprochen. Sie wurde in dem Zuge von 7446-317 getrennt. Die Beschreibung und Artenliste wurden dabei nicht angepasst.

Vorkommen an Biotoptypen

1	TF	Typ	HF	F.Anteil
2	BTYP	Biotoptyp		- gesetzl. Grundl.
3	Zusatz	Zusatz zum Biotoptypen		
4	LRT	Lebensraumtyp		
1	1		Ja	100 %
2	LOW	Obstwiese (2018)		(§ 30 (2) 7.2)

Räumliche Lage

Lagebeschreibung	N Fischkamp	Hochwert (Y)	5946963
Nachbarnutzung/en	Intensivgrünland, Gärtnereiflächen, Knicks	Naturraum	Stapelfelder Jungmoränengebiet (702.00)
Rechtswert (X)	575033	Gemarkung	Bergstedt (538)
Bezirk	Wandsbek	Ramsargebiet	<input type="checkbox"/> EG-Vogelschutzgeb. <input type="checkbox"/>
Stadtteil (OT-Nr.)	Bergstedt (524)	Nationalpark	<input type="checkbox"/>
Digitaler Grünplan	<input type="checkbox"/> Hafengesamtgebiet		
Ausgleichsflächen	<input type="checkbox"/> Biosphärenreservat		
NSG / ND / LSG			
FFH-GEBIET			
Wasserschutzgebiet			

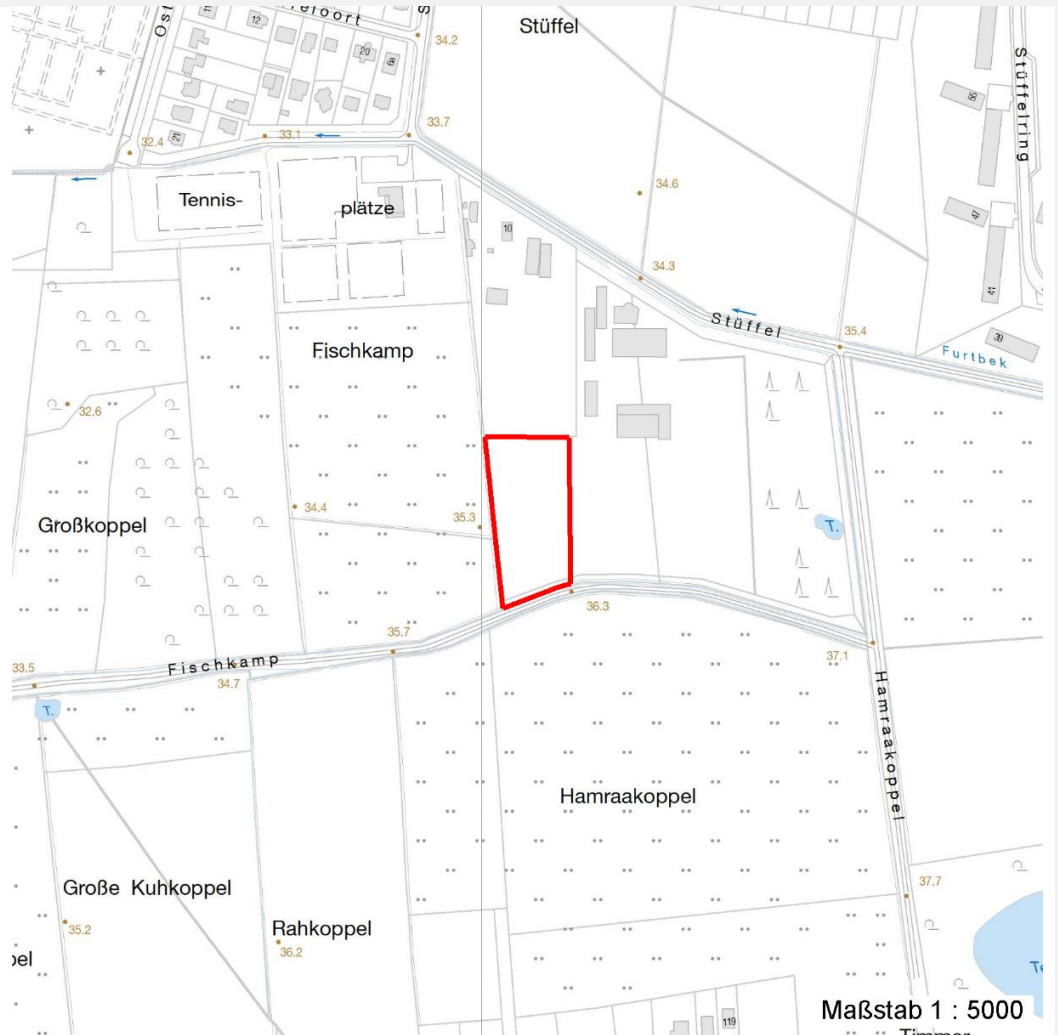
Erhebungsbogen

B

Projekt	Biotopkartierung Hamburg	Interne Nr.	146274
		DK5 DK5-GK	7446 7448
		DK5 - Name	Bergstedt
Handlungsbedarf	Nein	Biotop-Nr. alt	316 54
Bearbeitung	LUD	Kartierung	23.10.2020
Räumliche Abbildung	Fläche	Fläche / Länge [m²/m]	5599,0065
Anzahl Abschnitte	1	Breite (lineare Abb.) [m]	

Räumliche Lage

Karte



Foto

Interne Nr.	Index	Dateiname	Aufnahmerichtung
82848	0	7446_316_231020_2.JPG	
83376	0	7446_316_231020_1.JPG	

Weitere Angaben

Merkmal	Wert
Auswertung	
Gefährdung/ Einflüsse	-
Wertgesichtspunkte	Teil eines grösseren naturnah bewirtschafteten Biotopkomplexes des Stüffelhofes
zoologisch bedeutsame Strukturen	Blütenreiche Fluren Totholz
Bedeutung für Tiergruppe	Insekten Amphibien

Erhebungsbogen

B

Projekt	Biotopkartierung Hamburg		Interne Nr.	146274	
			DK5 DK5-GK	7446	7448
Handlungsbedarf	Nein		DK5 - Name	Bergstedt	
Bearbeitung	LUD	Kopie	Nein	Biotop-Nr. alt	316 54
Räumliche Abbildung	Fläche		Kartierung	23.10.2020	
Anzahl Abschnitte	1		Fläche / Länge [m²/m]	5599,0065	
			Breite (lineare Abb.) [m]		

Weitere Angaben

Merkmal	Wert
Maßnahmen	Vögel Kleinsäuger Erhalt: weiterhin diese Bewirtschaftung fortführen

Foto

Fotodatei 7446_316_231020_1.JPG
Bildbeschreibung k.A.
Aufnahmerichtung



Fotodatei 7446_316_231020_2.JPG
Bildbeschreibung k.A.
Aufnahmerichtung



Erhebungsbogen

B

Projekt	Biotopkartierung Hamburg		Interne Nr.	146274	
			DK5 DK5-GK	7446	7448
Handlungsbedarf	Nein		DK5 - Name	Bergstedt	
Bearbeitung	LUD	Kopie	Nein	Biotop-Nr. alt	316 54
Räumliche Abbildung	Fläche			Kartierung	23.10.2020
Anzahl Abschnitte	1			Fläche / Länge [m²/m]	5599,0065
				Breite (lineare Abb.) [m]	

Teilflächenbeschreibung

Teilflächentyp			Teilflächen-Nr.	1
Biotoptyp	Obstwiese	(2018)	Biotoptyp	LOW
- Zusatz			- gesetzl. Grundl.	(§ 30 (2) 7.2)
FFH-LRT			FFH-LRT	
Beschreibung			Entw.potential LRT	
			Hauptfläche	Ja
			Flächenanteil	100 %
			FFH-Unters.Fläche	Nein
			Saatgutfläche	Nein

Weitere Angaben

Merkmal	Wert
Boden	
Feuchte	6 - mäßig feucht und wechselfeucht
Stickstoffgehalt	7 - stickstoffreich
Standort, Relief	
Belichtung	6 - halbsonnig bis halbschattig
Veg. - Soziologie	
BfN Schlüssel	30.0.02.03 - Cynosurion (Weidelgras-Kammgrasweiden)

Zeigerwerte der Pflanzenartenliste (Auswertung)

Standort	Belichtung	halbsonnig bis halbschattig	6,2
Boden	Feuchte	mäßig feucht und wechselfeucht	5,8
	Stickstoff (N)	stickstoffreich	6,7
	Reaktion	schwach sauer	5,9
Vegetation	Mahdverträglichkeit	mäßig bis gut schnittverträglich (erster Schnitt nicht vor Mitte Juni)	6,3
Zeigerwerte	Futterwert	ausreichende Futterqualität	4,6
	Wechselfeuchteanzeiger		2
	Giftpflanzen		0
	Überschw.anzeiger		3

Pflanzenartenliste

Gruppe / Pflanzenart	MS	M	W	Vs	St	PA	Ph	Sz	VS	V	G	cf	§	Rote Liste			
														HH	ND	SH	D
Tracheobionta (Gefäßpflanzen)																	
Aegopodium podagraria (Giersch)	7	w															
Ajuga reptans (Kriechender Günsel)	7	w															
Alopecurus pratensis (Wiesen-Fuchsschwanz)	7	h															
Anthoxanthum odoratum (Gewöhnliches Ruchgras)	7	w															
Betula pendula (Hänge-Birke)	7	w															
Carex leporina (Hasenfuß-Segge)	7	w															
Cirsium arvense (Acker-Kratzdistel)	7	w															
Cirsium vulgare (Gewöhnliche Kratzdistel)	7	w															
Dactylis glomerata (Wiesen-Knäuelgras)	7	z															
Dryopteris filix-mas (Gewöhnlicher Wurmfarne)	7	z															

Erhebungsbogen

B

Projekt	Biotopkartierung Hamburg	Interne Nr.	146274
		DK5 DK5-GK	7446 7448
Handlungsbedarf	Nein	DK5 - Name	Bergstedt
Bearbeitung	LUD	Biotop-Nr. alt	316 54
Räumliche Abbildung	Fläche	Kartierung	23.10.2020
Anzahl Abschnitte	1	Fläche / Länge [m²/m]	5599,0065
		Breite (lineare Abb.) [m]	

Pflanzenartenliste

Gruppe / Pflanzenart	MS	M	W	Vs	St	PA	Ph	Sz	VS	V	G	cf	§	Rote Liste				
														HH	ND	SH	D	
Epilobium obscurum (Dunkelgrünes Weidenröschen)	7	w													G			V
Fallopia convolvulus (Winden-Knöterich)	7	w																
Fallopia japonica (Japanischer Staudenknöterich)	7	w																
Galium spec. (Labkraut)	7	w																
Geum urbanum (Echte Nelkenwurz)	7	w																
Glechoma hederacea (Gundermann)	7	w																
Holcus lanatus (Wolliges Honiggras)	7	w																
Humulus lupulus (Hopfen)	7	w																
Hypericum perforatum (Echtes Johanniskraut)	7	w																
Juncus effusus (Flatter-Binse)	7	w																
Lotus corniculatus corniculatus (Gewöhnlicher Hornklee)	7	w																V
Malus domestica (Kultur-Apfel)	7	h																
Persicaria hydropiper (Wasserpfeffer)	7	w																
Poa annua (Einjähriges Rispengras)	7	w																
Poa pratensis (Wiesen-Rispengras)	7	w																
Potentilla anserina (Gänse-Fingerkraut)	7	w																
Prunella vulgaris (Kleine Braunelle)	7	w																
Prunus domestica (Kultur-Pflaume)	7	w																
Ribes rubrum (Rote Johannisbeere)	7	w																
Rubus fruticosus agg. (Artengruppe Echte Brombeere)	7	w																
Rubus idaeus (Himbeere)	7	w																
Rumex obtusifolius (Stumpfbättriger Ampfer)	7	w																
Sambucus nigra (Schwarzer Holunder)	7	w																
Solidago canadensis (Kanadische Goldrute)	7	w																
Stellaria holostea (Große Sternmiere)	7	w																
Taraxacum spec. (Löwenzahn)	7	w																
Trifolium repens (Weiß-Klee)	7	w																
Urtica dioica (Große Brennessel)	7	z																
Veronica chamaedrys (Gamander-Ehrenpreis)	7	w																
Viburnum opulus (Gewöhnlicher Schneeball)	7	w																
Viola odorata (März-Veilchen)	7	w																
Anzahl Rote Liste Arten														1	1	1		
Anzahl Arten											41							

MS: Mengensystem; M: Mengenangabe, W: Bewertung der Art (FFH-Monitoring), Vs: Vegetationsschicht, St: Status, PA: Autor Phänologie; Ph: Phänologie, Sz: Soziabilität, VS: Vitalitätssystem; V: Vitalität, G: Geschlecht, cf: unsichere Bestimmung, §: Schutz nach BNatSchG, HH: Rote Liste Hamburg, Nds: Rote Liste Niedersachsen, SH: Rote Liste Schleswig-Holstein, D: Rote Liste Deutschland