

Erhebungsbogen

B

Projekt	Biotopkartierung Hamburg	Interne Nr.	146326
		DK5 DK5-GK	7446 7448
		DK5 - Name	Bergstedt
Handlungsbedarf	Nein	Biotop-Nr. alt	309 72
Bearbeitung	LUD	Kartierung	12.10.2020
Räumliche Abbildung	Linie	Fläche / Länge [m²/m]	3049,47
Anzahl Abschnitte	11	Breite (lineare Abb.) [m]	5

Gesetzlicher Schutz	§ 14 (2) 2.2 Knicks	Schutz nur teilweise	Ja
----------------------------	---------------------	-----------------------------	----

Gesamtbewertung	6 Wertvoll
– Alter	7 Biotop hohen Alters, 100 bis 200 Jahre
– Belastungsgrad	5 Flächenhaft mittlere oder örtlich starke Belastung
– Ökolog. Funktion	7 Sehr hohe Bedeutung in einem Biotopkomplex, für den lokalen Biotopverbund oder als Puffer
– Seltenheit	6 Seltener Biotoptyp, ohne seltene oder bedrohte Pflges., ungesättigtes Artenspektrum, reliktsche RL-Arten

Bestandsbeschreibung

Alte Knickstrukturen beiderseits des Immenhorstweges, gegen die Straße abgegrenzt durch teilweise tief eingeschnittene Straßenrandgräben.

Mit sehr alten Stiel-Eichen Überhältern (BHD bis 85 cm), darunter mit lockerer manchmal fehlender Strauchschicht

Der Knickwalle sind meist 2-3 m breit und über 1m hoch und häufig mit einer artenreichen Krautschicht bewachsen.

Die Knicklinie im Süden ist häufig durch Zufahrten und einmündene Straßen unterbrochen. In der Nähe von Einzelhäusern ist oft eine gärtnerische Überprägung vorhanden.

Vorkommen an Biotoptypen

1	TF	Typ	HF	F.Anteil
2	BTYP	Biotoptyp	- gesetzl. Grundl.	
3	Zusatz	Zusatz zum Biotoptypen		
4	LRT	Lebensraumtyp		
1	1		Ja	100 %
2	HWM	Strauch-Baum-Knick (2018)		(§ 14 (2) 2.2)

Räumliche Lage

Lagebeschreibung	Am Immenhorstweg		
Nachbarnutzung/en	Straße, Grünland, Acker, Einzelhausbebauung		
Rechtswert (X)	574828	Hochwert (Y)	5946542
Bezirk	Wandsbek	Naturraum	Stapelfelder Jungmoränengebiet (702.00)
Stadtteil (OT-Nr.)	Bergstedt (524)	Gemarkung	Bergstedt (538)
Digitaler Grünplan	<input type="checkbox"/> Hafengesamtgebiet	<input type="checkbox"/> Ramsargebiet	<input type="checkbox"/> EG-Vogelschutzgeb.
Ausgleichsflächen NSG / ND / LSG	<input checked="" type="checkbox"/> Biosphärenreservat	<input type="checkbox"/> Nationalpark	<input type="checkbox"/>
	LSG Duvenstedt, Bergstedt, Lemsahl-Mellingstedt, Volksdorf und Rahlstedt [HH-2009 / Anteil: 15%]		
FFH-GEBIET			
Wasserschutzgebiet			

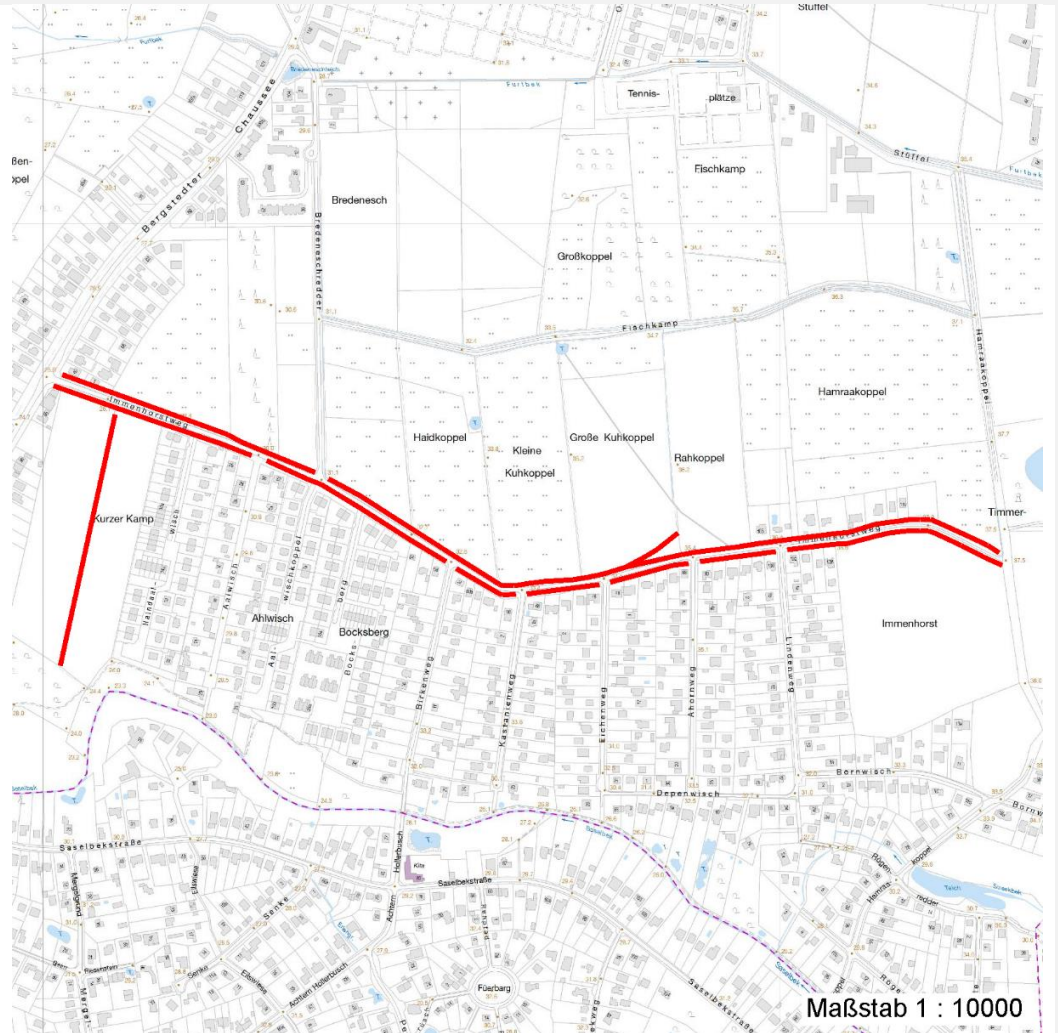
Erhebungsbogen

B

Projekt	Biotopkartierung Hamburg	Interne Nr.	146326
		DK5 DK5-GK	7446 7448
		DK5 - Name	Bergstedt
Handlungsbedarf	Nein	Biotop-Nr. alt	309 72
Bearbeitung	LUD	Kartierung	12.10.2020
Räumliche Abbildung	Linie	Fläche / Länge [m²/m]	3049,47
Anzahl Abschnitte	11	Breite (lineare Abb.) [m]	5

Räumliche Lage

Karte



Weitere Erhebungsbögen

Interne Nr.	Interne Nr. Zuordnung	DK5	Biotop-Nr.	Kartierung	Zuordnung	DK5 (GK)	Biotop-Nr. (alt)
146326	55848	7446	248	14.05.2003	<	7448	71
146326	55849	7446	248	24.07.2011	<	7448	71

Zuordnung: N = nachfolgende Kartierung, K = weitere Kartierungen (zeitlich vorher oder nachher)

Foto

Interne Nr.	Index	Dateiname	Aufnahmerichtung
82958	0	7446_309_121020_1.JPG	Osten
82959	0	7446_309_121020_4.JPG	Westen
82960	0	7446_309_121020_3.JPG	Osten
82961	0	7446_309_121020_2.JPG	Westen

Erhebungsbogen

B

Projekt	Biotopkartierung Hamburg	Interne Nr.	146326
		DK5 DK5-GK	7446 7448
Handlungsbedarf	Nein	DK5 - Name	Bergstedt
Bearbeitung	LUD	Biotop-Nr. alt	309 72
Räumliche Abbildung	Linie	Kartierung	12.10.2020
Anzahl Abschnitte	11	Fläche / Länge [m²/m]	3049,47
		Breite (lineare Abb.) [m]	5

Weitere Angaben

Merkmal	Wert
Auswertung	
Gefährdung/ Einflüsse	Verkehrsspezifische Einflüsse. Grabenräumung am Fuß der Gehölze eventuell Beeinträchtigung im Wurzelraum Örtlich anschließende Ackernutzung.
Wertgesichtspunkte	Alter kulturhistorisch bedeutender Baumbestand a Alte Hecken, Landschaftsbildprägend, insgesamt mit sehr ländlichem Charakter, sehr strukturreich, arten- und blütenreich, totholzreich,
zoologisch bedeutsame Strukturen	Alte Bäume mit Höhlen Blütenreiche Fluren Totholz Spontane Vegetation jeder Form
Bedeutung für Tiergruppe	Dichte spontane Gebüsche Fledermäuse Kleinsäuger Insekten, allgemein Vögel
Maßnahmen	Knickwälle erhalten, Störungen aus dem Wurzelraum der Bäume fernhalten, Grabenräumung am Knickrand extensiv und schonend betreiben.

Erhebungsbogen

B

Projekt	Biotopkartierung Hamburg	Interne Nr.	146326	
		DK5 DK5-GK	7446	7448
Handlungsbedarf	Nein	DK5 - Name	Bergstedt	
Bearbeitung	LUD	Biotop-Nr. alt	309	72
Räumliche Abbildung	Linie	Kartierung	12.10.2020	
Anzahl Abschnitte	11	Fläche / Länge [m²/m]	3049,47	
		Breite (lineare Abb.) [m]	5	

Foto

Fotodatei 7446_309_121020_1.JPG
Bildbeschreibung östlicher Bereich: frisch auf den Stock gesetzt, im März 2020
Aufnahmerichtung Osten

Fotodatei 7446_309_121020_2.JPG
Bildbeschreibung östlicher Bereich des Immenhorstweges
Aufnahmerichtung Westen



Erhebungsbogen

B

Projekt	Biotopkartierung Hamburg	Interne Nr.	146326
		DK5 DK5-GK	7446 7448
		DK5 - Name	Bergstedt
Handlungsbedarf	Nein	Biotop-Nr. alt	309 72
Bearbeitung	LUD	Kartierung	12.10.2020
Räumliche Abbildung	Linie	Fläche / Länge [m²/m]	3049,47
Anzahl Abschnitte	11	Breite (lineare Abb.) [m]	5

Foto

Fotodatei	7446_309_121020_3.JPG	Fotodatei	7446_309_121020_4.JPG
Bildbeschreibung	westlicher Bereich des Immenhorstweges	Bildbeschreibung	westlicher Bereich des Immenhorstweges
Aufnahmerichtung	Osten	Aufnahmerichtung	Westen



Teilflächenbeschreibung

Teilflächentyp		Teilflächen-Nr.	1
Biotoptyp	Strauch-Baum-Knick (2018)	Biotoptyp	HWM
- Zusatz		- gesetzl. Grundl.	(§ 14 (2) 2.2)
FFH-LRT		FFH-LRT	
Beschreibung		Entw.potential LRT	
		Hauptfläche	Ja
		Flächenanteil	100 %
		FFH-Unters.Fläche	Nein
		Saatgutfläche	Nein

Weitere Angaben

Merkmal	Wert
Boden	
Feuchte	6 - mäßig feucht und wechselfeucht
Stickstoffgehalt	7 - stickstoffreich
Standort, Relief	
Belichtung	6 - halbsonnig bis halbschattig
Veg. - Soziologie	
BfN Schlüssel	48.0.04 - Fagetalia sylvaticae (Edellaub-Mischwälder und verwandte Ges.)

Erhebungsbogen

B

Projekt	Biotopkartierung Hamburg		Interne Nr.	146326	
			DK5 DK5-GK	7446	7448
Handlungsbedarf	Nein		DK5 - Name	Bergstedt	
Bearbeitung	LUD	Kopie	Nein	Biotop-Nr. alt	309 72
Räumliche Abbildung	Linie			Kartierung	12.10.2020
Anzahl Abschnitte	11			Fläche / Länge [m²/m]	3049,47
				Breite (lineare Abb.) [m]	5

Zeigerwerte der Pflanzenartenliste (Auswertung)

Standort	Belichtung	halbsonnig bis halbschattig	6,1
Boden	Feuchte	frisch und mäßig frisch	5,4
	Stickstoff (N)	stickstoffreich	6,6
	Reaktion	schwach sauer	6,4
Vegetation	Mahdverträglichkeit	schnittempfindlich bis mäßig schnittverträglich	4,3
Zeigerwerte	Futterwert	geringwertiges Futter	3,1
	Wechselfeuchteanzeiger		8
	Giftpflanzen		3
	Überschw.anzeiger		4

Pflanzenartenliste

Gruppe / Pflanzenart	MS	M	W	Vs	St	PA	Ph	Sz	VS	V	G	cf	§	Rote Liste			
														HH	ND	SH	D
Tracheobionta (Gefäßpflanzen)																	
Acer platanoides (Spitz-Ahorn)	7	w		B2													
Acer pseudoplatanus (Berg-Ahorn)	7	w		B2													
Acer pseudoplatanus (Berg-Ahorn)	7	z		S													
Aegopodium podagraria (Giersch)	7	z															
Agrostis capillaris (Rotes Straußgras)	7	w															
Ajuga reptans (Kriechender Günsel)	7	w															
Alliaria petiolata (Knoblauchsrauke)	7	w															
Alnus glutinosa (Schwarz-Erle)	7	w		B1													
Anemone nemorosa (Busch-Windröschen)	7	w															
Anthriscus sylvestris (Wiesen-Kerbel)	7	w															
Arctium minus minus (Kleine Klette)	7	w															
Arrhenatherum elatius (Glatthafer)	7	w															
Artemisia vulgaris (Gewöhnlicher Beifuß)	7	w															
Betula pendula (Hänge-Birke)	7	w		B1													
Betula pendula (Hänge-Birke)	7	w		B2													
Calamagrostis epigejos (Land-Reitgras)	7	w															
Carex hirta (Behaarte Segge)	7	w															
Carpinus betulus (Hainbuche)	7	z		S													
Chelidonium majus (Schöllkraut)	7	w															
Cirsium arvense (Acker-Kratzdistel)	7	w															
Corylus avellana (Haselnuss)	7	z		S													
Crataegus laevigata (Zweigrifflicher Weißdorn)	7	w		S													
Crataegus monogyna (Eingrifflicher Weißdorn)	7	w		S													
Dactylis glomerata (Wiesen-Knäuelgras)	7	z															
Dryopteris dilatata (Breitblättriger Wurmfarne)	7	w															
Dryopteris filix-mas (Gewöhnlicher Wurmfarne)	7	w															
Elymus repens (Gewöhnliche Quecke)	7	w															
Equisetum arvense (Acker-Schachtelhalm)	7	w															
Fagus sylvatica (Rotbuche)	7	w		B1													
Fallopia japonica (Japanischer Staudenknöterich)	7	w		S													
Festuca rubra (Rot-Schwingel)	7	w															
Ficaria verna (Scharbockskraut)	7	z															
Frangula alnus (Faulbaum)	7	w		S													
Galeobdolon argentatum (Garten Goldnessel)	7	w															
Galium album (Weißes Labkraut)	7	w															
Galium aparine (Kletten-Labkraut)	7	h															

Erhebungsbogen

B

Projekt	Biotopkartierung Hamburg		Interne Nr.	146326	
			DK5 DK5-GK	7446	7448
Handlungsbedarf	Nein		DK5 - Name	Bergstedt	
Bearbeitung	LUD	Kopie	Nein	Biotop-Nr. alt	309 72
Räumliche Abbildung	Linie			Kartierung	12.10.2020
Anzahl Abschnitte	11			Fläche / Länge [m²/m]	3049,47
				Breite (lineare Abb.) [m]	5

Pflanzenartenliste

Gruppe / Pflanzenart	MS	M	W	Vs	St	PA	Ph	Sz	VS	V	G	cf	§	Rote Liste			
														HH	ND	SH	D
Geum urbanum (Echte Nelkenwurz)	7	w															
Glechoma hederacea (Gundermann)	7	z															
Gymnocarpium dryopteris (Eichenfarn)	7	z												1			V
Hedera helix (Efeu)	7	w															
Heracleum sphondylium (Wiesen-Bärenklau)	7	w															
Hypericum perforatum (Echtes Johanniskraut)	7	w															
Impatiens glandulifera (Drüsiges Springkraut)	7	w															
Impatiens parviflora (Kleinblütiges Springkraut)	7	w															
Lapsana communis (Rainkohl)	7	w															
Leucanthemum vulgare agg. (Artengruppe Wiesen-Margerite)	7	w															V
Lonicera periclymenum (Wald-Geißblatt)	7	w															
Lysimachia vulgaris (Gewöhnlicher Gilbweiderich)	7	w															
Milium effusum (Wald-Flattergras)	7	w															
Poa angustifolia (Schmalblättriges Rispengras)	7	w													D		G
Poa trivialis (Gewöhnliches Rispengras)	7	z															
Polygonatum multiflorum (Vielblütige Weißwurz)	7	w															
Populus tremula (Zitter-Pappel)	7	w			B2												
Prunus avium (Vogel-Kirsche)	7	w			S												
Prunus padus (Echte Traubenkirsche)	7	w			S												
Prunus spinosa (Schlehe)	7	h			S												
Quercus robur (Stiel-Eiche)	7	h			B1												
Ranunculus repens (Kriechender Hahnenfuß)	7	w															
Rosa canina (Hunds-Rose)	7	w			S												
Rubus caesius (Kratzbeere)	7	z			S												
Rubus fruticosus agg. (Artengruppe Echte Brombeere)	7	w			S												
Rubus idaeus (Himbeere)	7	w			S												
Salix caprea (Sal-Weide)	7	w			S												
Sambucus nigra (Schwarzer Holunder)	7	w			S												
Scrophularia nodosa (Knotige Braunwurz)	7	w															
Silene latifolia alba (Weiße Lichtnelke)	7	w															
Sisymbrium officinale (Weg-Rauke)	7	w															
Sorbus aucuparia (Eberesche)	7	w			S												
Stellaria holostea (Große Sternmiere)	7	z															
Syringa vulgaris (Gewöhnlicher Flieder)	7	w			S												
Taraxacum spec. (Löwenzahn)	7	w															
Urtica dioica (Große Brennnessel)	7	w															
Valeriana officinalis (Echter Baldrian)	7	w													D		D
Veronica chamaedrys (Gamander-Ehrenpreis)	7	w															
Veronica hederifolia (Efeublättriger Ehrenpreis)	7	z															
Viburnum opulus (Gewöhnlicher Schneeball)	7	w			S												
Vicia angustifolia (Schmalblättrige Wicke)	7	w															

Erhebungsbogen

B

Projekt	Biotopkartierung Hamburg	Interne Nr.	146326
		DK5 DK5-GK	7446 7448
		DK5 - Name	Bergstedt
Handlungsbedarf	Nein	Biotop-Nr. alt	309 72
Bearbeitung	LUD	Kartierung	12.10.2020
Räumliche Abbildung	Linie	Fläche / Länge [m²/m]	3049,47
Anzahl Abschnitte	11	Breite (lineare Abb.) [m]	5

Pflanzenartenliste

Gruppe / Pflanzenart	MS	M	W	Vs	St	PA	Ph	Sz	VS	V	G	cf	§	Rote Liste			
														HH	ND	SH	D
Anzahl Rote Liste Arten														3		4	
Anzahl Arten														75			

MS: Mengensystem; M: Mengenangabe, W: Bewertung der Art (FFH-Monitoring), Vs: Vegetationsschicht, St: Status, PA: Autor Phänologie; Ph: Phänologie, Sz: Soziabilität, VS: Vitalitätssystem; V: Vitalität, G: Geschlecht, cf: unsichere Bestimmung, §: Schutz nach BNatSchG, HH: Rote Liste Hamburg, Nds: Rote Liste Niedersachsen, SH: Rote Liste Schleswig-Holstein, D: Rote Liste Deutschland