

# Erhebungsbogen

**B**

<b>Projekt</b>	Biotopkartierung Hamburg	<b>Interne Nr.</b>	146325
		<b>DK5   DK5-GK</b>	<b>7446</b> 7448
		<b>DK5 - Name</b>	Bergstedt
<b>Handlungsbedarf</b>	Nein	<b>Biotop-Nr.   alt</b>	<b>308</b> 71
<b>Bearbeitung</b>	LUD	<b>Kartierung</b>	16.10.2020
<b>Räumliche Abbildung</b>	Linie	<b>Fläche / Länge [m<sup>2</sup>/m]</b>	364,99
<b>Anzahl Abschnitte</b>	1	<b>Breite (lineare Abb.) [m]</b>	5

<b>Gesetzlicher Schutz</b>	§ 14 (2) 2.2 Knicks	<b>Schutz nur teilweise</b>	Ja
----------------------------	---------------------	-----------------------------	----

<b>Gesamtbewertung</b>	6 Wertvoll
– <b>Alter</b>	6 Biotop mittleren Alters, 50 bis 100 Jahre
– <b>Belastungsgrad</b>	6 Flächenhaft geringe oder örtlich stärkere oder Vorbelastung mit deutlichem Einfluß
– <b>Ökolog. Funktion</b>	7 Sehr hohe Bedeutung in einem Biotopkomplex, für den lokalen Biotopverbund oder als Puffer
– <b>Seltenheit</b>	6 Seltener Biotoptyp, ohne seltene oder bedrohte Pflges., ungesättigtes Artenspektrum, reliktsche RL-Arten

## Bestandsbeschreibung

Zwischen Ackerflächen und Neubebauung gelegene, zwei alte Knickstreifen mit nur noch sehr niedrig erhaltenem Knickwall; we

Die Baumschicht besteht aus Eichen-Überhältern, die bis zu 80 cm Stammdicke erreichen. Die Strauchschicht ist nicht immer geschlossen vorhanden, aus v.a. Weißdorn und Hasel aufgebaut.

Die Krautvegetation ist deutlich ruderal überprägt, walddtypische Elemente fehlen größtenteils.

Bei dem östlichen Knick im Bereich der Neubauten ist die Strauchschicht häufig nicht mehr vorhanden, die alten Eichenüberhälter sind hier in die Gartennutzung auf den Grundstücken integriert; meist sind nur noch rasige, flache Knickwälle vorhanden. Eine Strauchschicht zwischen den Eichen ist meist nicht mehr vorhanden. Eine 2m vorgelagerte Strauchschicht am Ackerrand, erweckt von weitem noch den Eindruck eines Strauch-Baum-Knicks.

## Vorkommen an Biotoptypen

1	TF	Typ	HF	F.Anteil
2	BTYP	Biotoptyp	- gesetzl. Grundl.	
3	Zusatz	Zusatz zum Biotoptypen		
4	LRT	Lebensraumtyp		
1	1		Ja	100 %
2	HWM	Strauch-Baum-Knick (2018)		(§ 14 (2) 2.2)

## Räumliche Lage

<b>Lagebeschreibung</b>	Kurzer Kamp, S Immenhorstweg		
<b>Nachbarnutzung/en</b>	Acker, Neubauten, Weidelgras-Weissklee-Wiese		
<b>Rechtswert (X)</b>	574123	<b>Hochwert (Y)</b>	5946538
<b>Bezirk</b>	Wandsbek	<b>Naturraum</b>	Stapelfelder Jungmoränengebiet (702.00)
<b>Stadtteil (OT-Nr.)</b>	Bergstedt (524)	<b>Gemarkung</b>	Bergstedt (538)
<b>Digitaler Grünplan</b>	<input type="checkbox"/> Hafengesamtgebiet	<input type="checkbox"/> Ramsargebiet	<input type="checkbox"/> EG-Vogelschutzgeb. <input type="checkbox"/>
<b>Ausgleichsflächen NSG / ND / LSG</b>	<input type="checkbox"/> Biosphärenreservat	<input type="checkbox"/> Nationalpark	<input type="checkbox"/>
<b>FFH-GEBIET</b>	LSG Duvenstedt, Bergstedt, Lemsahl-Mellingstedt, Volksdorf und Rahlstedt [ HH-2009 / Anteil: 14% ]		
<b>Wasserschutzgebiet</b>			

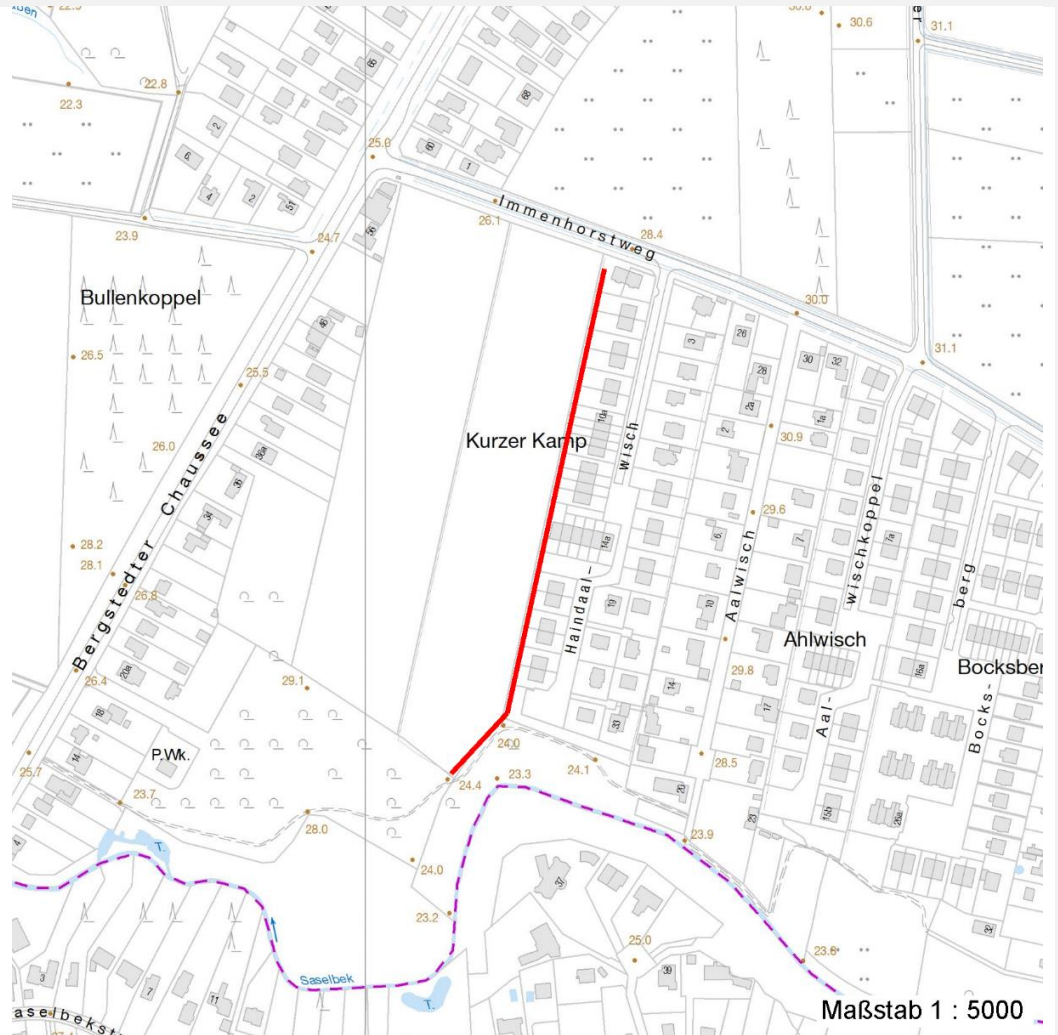
# Erhebungsbogen

**B**

<b>Projekt</b>	Biotopkartierung Hamburg	<b>Interne Nr.</b>	146325
		<b>DK5   DK5-GK</b>	<b>7446</b> 7448
		<b>DK5 - Name</b>	Bergstedt
<b>Handlungsbedarf</b>	Nein	<b>Biotop-Nr.   alt</b>	<b>308</b> 71
<b>Bearbeitung</b>	LUD	<b>Kartierung</b>	16.10.2020
<b>Räumliche Abbildung</b>	Linie	<b>Fläche / Länge [m<sup>2</sup>/m]</b>	364,99
<b>Anzahl Abschnitte</b>	1	<b>Breite (lineare Abb.) [m]</b>	5

## Räumliche Lage

### Karte



## Weitere Erhebungsbögen

Interne Nr.	Interne Nr. Zuordnung	DK5	Biotop-Nr.	Kartierung	Zuordnung	DK5 (GK)	Biotop-Nr. (alt)
146325	55848	7446	248	14.05.2003	<	7448	71
146325	55849	7446	248	24.07.2011	<	7448	71

Zuordnung: N = nachfolgende Kartierung, K = weitere Kartierungen (zeitlich vorher oder nachher)

## Foto

Interne Nr.	Index	Dateiname	Aufnahmerichtung
82954	0	7446_308_161020_1.JPG	Süd-West
82955	0	7446_308_161020_4.JPG	
82956	0	7446_308_161020_3.JPG	Westen
82957	0	7446_308_161020_2.JPG	Süd-Ost

# Erhebungsbogen

**B**

<b>Projekt</b>	Biotopkartierung Hamburg	<b>Interne Nr.</b>	146325
		<b>DK5   DK5-GK</b>	<b>7446</b> 7448
<b>Handlungsbedarf</b>	Nein	<b>DK5 - Name</b>	Bergstedt
<b>Bearbeitung</b>	LUD	<b>Biotop-Nr.   alt</b>	<b>308</b> 71
<b>Räumliche Abbildung</b>	Linie	<b>Kartierung</b>	16.10.2020
<b>Anzahl Abschnitte</b>	1	<b>Fläche / Länge [m<sup>2</sup>/m]</b>	364,99
		<b>Breite (lineare Abb.) [m]</b>	5

## Weitere Angaben

Merkmal	Wert
<b>Auswertung</b>	
Gefährdung/ Einflüsse	Degeneration des Knick, der an die Neubauten angrenzt. Starke Bedrohung durch Bebauung.
Wertgesichtspunkte	Landschaftsprägendes Element Kulturhistorische Bedeutung Vernetzungsbiotop Teil eines grösseren zusammenhängenden Knicksystems mit landwirtschaftlichen Flächen.
Bedeutung für Tiergruppe	Vögel Insekten Kleinsäuger
Maßnahmen	Strauchschicht insbesondere bei den Neubauten nachpflanzen. Knickwall erhöhen

## Foto

**Fotodatei** 7446\_308\_161020\_1.JPG  
**Bildbeschreibung** Westlicher Knick, zwischen den beiden Äckern (Abschnitt 248.1)

**Aufnahmerichtung** Süd-West



**Fotodatei** 7446\_308\_161020\_2.JPG  
**Bildbeschreibung** Östlicher Knick, zwischen Acker und Neubebauung (Abschnitt 248.1)

**Aufnahmerichtung** Süd-Ost



# Erhebungsbogen

B

<b>Projekt</b>	Biotopkartierung Hamburg	<b>Interne Nr.</b>	146325
<b>Handlungsbedarf</b>	Nein	<b>DK5   DK5-GK</b>	<b>7446</b> 7448
<b>Bearbeitung</b>	LUD	<b>DK5 - Name</b>	Bergstedt
<b>Räumliche Abbildung</b>	Linie	<b>Biotop-Nr.   alt</b>	<b>308</b> 71
<b>Anzahl Abschnitte</b>	1	<b>Kartierung</b>	16.10.2020
		<b>Fläche / Länge [m<sup>2</sup>/m]</b>	364,99
		<b>Breite (lineare Abb.) [m]</b>	5

## Foto

**Fotodatei** 7446\_308\_161020\_3.JPG  
**Bildbeschreibung** Knick zwischen den beiden Äckern (248.2)  
**Aufnahmerichtung** Westen



**Fotodatei** 7446\_308\_161020\_4.JPG  
**Bildbeschreibung** Eiche in Garten integriert, davor eine Strauchschicht  
**Aufnahmerichtung**



# Erhebungsbogen

**B**

<b>Projekt</b>	Biotopkartierung Hamburg	<b>Interne Nr.</b>	146325
		<b>DK5   DK5-GK</b>	<b>7446</b> 7448
		<b>DK5 - Name</b>	Bergstedt
<b>Handlungsbedarf</b>	Nein	<b>Biotop-Nr.   alt</b>	<b>308</b> 71
<b>Bearbeitung</b>	LUD	<b>Kartierung</b>	16.10.2020
<b>Räumliche Abbildung</b>	Linie	<b>Fläche / Länge [m<sup>2</sup>/m]</b>	364,99
<b>Anzahl Abschnitte</b>	1	<b>Breite (lineare Abb.) [m]</b>	5

## Teilflächenbeschreibung

<b>Teilflächentyp</b>		<b>Teilflächen-Nr.</b>	1
<b>Biotoptyp</b>	Strauch-Baum-Knick (2018)	<b>Biotoptyp</b>	HWM
- Zusatz		<b>- gesetzl. Grundl.</b>	(§ 14 (2) 2.2)
<b>FFH-LRT</b>		<b>FFH-LRT</b>	
<b>Beschreibung</b>		<b>Entw.potential LRT</b>	
		<b>Hauptfläche</b>	Ja
		<b>Flächenanteil</b>	100 %
		<b>FFH-Unters.Fläche</b>	Nein
		<b>Saatgutfläche</b>	Nein

## Weitere Angaben

Merkmal	Wert
<b>Boden</b>	
Feuchte	6 - mäßig feucht und wechselfeucht
Stickstoffgehalt	7 - stickstoffreich
<b>Standort, Relief</b>	
Belichtung	7 - halbsonnig

## Zeigerwerte der Pflanzenartenliste (Auswertung)

<b>Standort</b>	<b>Belichtung</b>	halbsonnig	6,7
<b>Boden</b>	<b>Feuchte</b>	frisch und mäßig frisch	5,3
	<b>Stickstoff (N)</b>	mäßig stickstoffarm bis stickstoffreich	6
	<b>Reaktion</b>	schwach sauer	5,6
<b>Vegetation</b>	<b>Mahdverträglichkeit</b>	schnittempfindlich bis mäßig schnittverträglich	4,1
<b>Zeigerwerte</b>	<b>Futterwert</b>	sehr geringwertiges Futter	2,4
	<b>Wechselfeuchteanzeiger</b>		2
	<b>Giftpflanzen</b>		2
	<b>Überschw.anzeiger</b>		1

## Pflanzenartenliste

Gruppe / Pflanzenart	MS	M	W	Vs	St	PA	Ph	Sz	VS	V	G	cf	Rote Liste			
													§	HH	ND	SH
<b>Tracheobionta (Gefäßpflanzen)</b>																
Acer pseudoplatanus (Berg-Ahorn)	7	w		B2												
Alnus glutinosa (Schwarz-Erle)	7	w														
Corylus avellana (Haselnuss)	7	w		S												
Crataegus monogyna (Eingrifflicher Weißdorn)	7	z		S												
Dactylis glomerata (Wiesen-Knäuelgras)	7	z														
Elymus repens (Gewöhnliche Quecke)	7	z														
Glechoma hederacea (Gundermann)	7	z														
Poa annua (Einjähriges Rispengras)	7	w														
Poa nemoralis (Hain-Rispengras)	7	w														
Poa pratensis (Wiesen-Rispengras)	7	w														
Poa trivialis (Gewöhnliches Rispengras)	7	w														
Polygonatum multiflorum (Vielblütige Weißwurz)	7	w														

# Erhebungsbogen

**B**

<b>Projekt</b>	Biotopkartierung Hamburg	<b>Interne Nr.</b>	146325
		<b>DK5   DK5-GK</b>	<b>7446</b> 7448
		<b>DK5 - Name</b>	Bergstedt
<b>Handlungsbedarf</b>	Nein	<b>Biotop-Nr.   alt</b>	<b>308</b> 71
<b>Bearbeitung</b>	LUD	<b>Kartierung</b>	16.10.2020
<b>Räumliche Abbildung</b>	Linie	<b>Fläche / Länge [m<sup>2</sup>/m]</b>	364,99
<b>Anzahl Abschnitte</b>	1	<b>Breite (lineare Abb.) [m]</b>	5

## Pflanzenartenliste

Gruppe / Pflanzenart	MS	M	W	Vs	St	PA	Ph	Sz	VS	V	G	cf	§	Rote Liste			
														HH	ND	SH	D
Prunus spinosa (Schlehe)	7	z		S													
Pteridium aquilinum (Adlerfarn)	7	l															
Quercus robur (Stiel-Eiche)	7	h		B1													
Rubus fruticosus agg. (Artengruppe Echte Brombeere)	7	w		S													
Rubus idaeus (Himbeere)	7	h		S													
Rumex obtusifolius (Stumpfbältriger Ampfer)	7	z															
Sorbus aucuparia (Eberesche)	7	w		B2													
Urtica dioica (Große Brennessel)	7	z															
<b>Anzahl Rote Liste Arten</b>																	
<b>Anzahl Arten</b>														20			

MS: Mengensystem; M: Mengenangabe, W: Bewertung der Art (FFH-Monitoring), Vs: Vegetationsschicht, St: Status, PA: Autor Phänologie; Ph: Phänologie, Sz: Soziabilität, VS: Vitalitätssystem; V: Vitalität, G: Geschlecht, cf: unsichere Bestimmung, §: Schutz nach BNatSchG, HH: Rote Liste Hamburg, Nds: Rote Liste Niedersachsen, SH: Rote Liste Schleswig-Holstein, D: Rote Liste Deutschland