

# Erhebungsbogen

**B**

<b>Projekt</b>	Biotopkartierung Hamburg	<b>Interne Nr.</b>	146348
		<b>DK5   DK5-GK</b>	<b>7446</b> 7448
		<b>DK5 - Name</b>	Bergstedt
<b>Handlungsbedarf</b>	Nein	<b>Biotop-Nr.   alt</b>	<b>271</b> 119
<b>Bearbeitung</b>	LUD	<b>Kartierung</b>	03.10.2020
<b>Räumliche Abbildung</b>	Linie	<b>Fläche / Länge [m<sup>2</sup>/m]</b>	371,618
<b>Anzahl Abschnitte</b>	1	<b>Breite (lineare Abb.) [m]</b>	5

<b>Gesetzlicher Schutz</b>	§ 14 (2) 2.2 Knicks	<b>Schutz nur teilweise</b>	Nein
----------------------------	---------------------	-----------------------------	------

<b>Gesamtbewertung</b>	6 Wertvoll
– <b>Alter</b>	6 Biotop mittleren Alters, 50 bis 100 Jahre
– <b>Belastungsgrad</b>	6 Flächenhaft geringe oder örtlich stärkere oder Vorbelastung mit deutlichem Einfluß
– <b>Ökolog. Funktion</b>	7 Sehr hohe Bedeutung in einem Biotopkomplex, für den lokalen Biotopverbund oder als Puffer
– <b>Seltenheit</b>	6 Seltener Biotoptyp, ohne seltene oder bedrohte Pflges., ungesättigtes Artenspektrum, reliktsche RL-Arten

## Bestandsbeschreibung

Relativ gut erhaltener Knick zwischen Gärten und unbefestigten Wanderweg, mit Überhältern aus Stiel-Eichen (BHD 60-70 cm) und einigen hochausgewachsenen Berg-Ahornen.

In der Strauchschicht kommt Hasel, Weissdorn und Esche vor, eingestreut finden sich auch Flieder, Berg-Ahorn, Weissdorn, Späte Traubenkirsche, Esche, Schwarz-Erle und Schneebeere.

Der Wall ist in der Regel um 0,5m hoch und um 2 m breit, mäßig degradiert und derzeit nur artenarm bewachsen, jedoch befindet sich zum Wanderweg ein etwa 2m breites Bankett mit ruderaler Gras- und Krautflur aus Wiesenkerbel, Feinstrahl, Landreitgras, Brennesseln, Knauelgras u.a.

## Vorkommen an Biotoptypen

1	TF	Typ	HF	F.Anteil
2	BTYP	Biotoptyp		- gesetzl. Grundl.
3	Zusatz	Zusatz zum Biotoptypen		
4	LRT	Lebensraumtyp		
1	1		Ja	100 %
2	HWM	Strauch-Baum-Knick (2018)		(§ 14 (2) 2.2)

## Räumliche Lage

<b>Lagebeschreibung</b>	Bergstedter Kirchenstraße, westlich Wohldorfer Damm		
<b>Nachbarnutzung/en</b>	Bebaungsland (noch Grünland), Wohnbebauung (meist Einzelhäuser)		
<b>Rechtswert (X)</b>	574324	<b>Hochwert (Y)</b>	5947941
<b>Bezirk</b>	Wandsbek	<b>Naturraum</b>	Stapelfelder Jungmoränengebiet (702.00)
<b>Stadtteil (OT-Nr.)</b>	Bergstedt (524)	<b>Gemarkung</b>	Bergstedt (538)
<b>Digitaler Grünplan</b>	<input type="checkbox"/> Hafengesamtgebiet	<input type="checkbox"/> Ramsargebiet	<input type="checkbox"/> EG-Vogelschutzgeb.
<b>Ausgleichsflächen NSG / ND / LSG</b>	<input type="checkbox"/> Biosphärenreservat	<input type="checkbox"/> Nationalpark	<input type="checkbox"/>
<b>FFH-GEBIET</b>	LSG Duvensedt, Bergstedt, Lemsahl-Mellingstedt, Volksdorf und Rahlstedt [ HH-2009 / Anteil: 90% ]		
<b>Wasserschutzgebiet</b>			

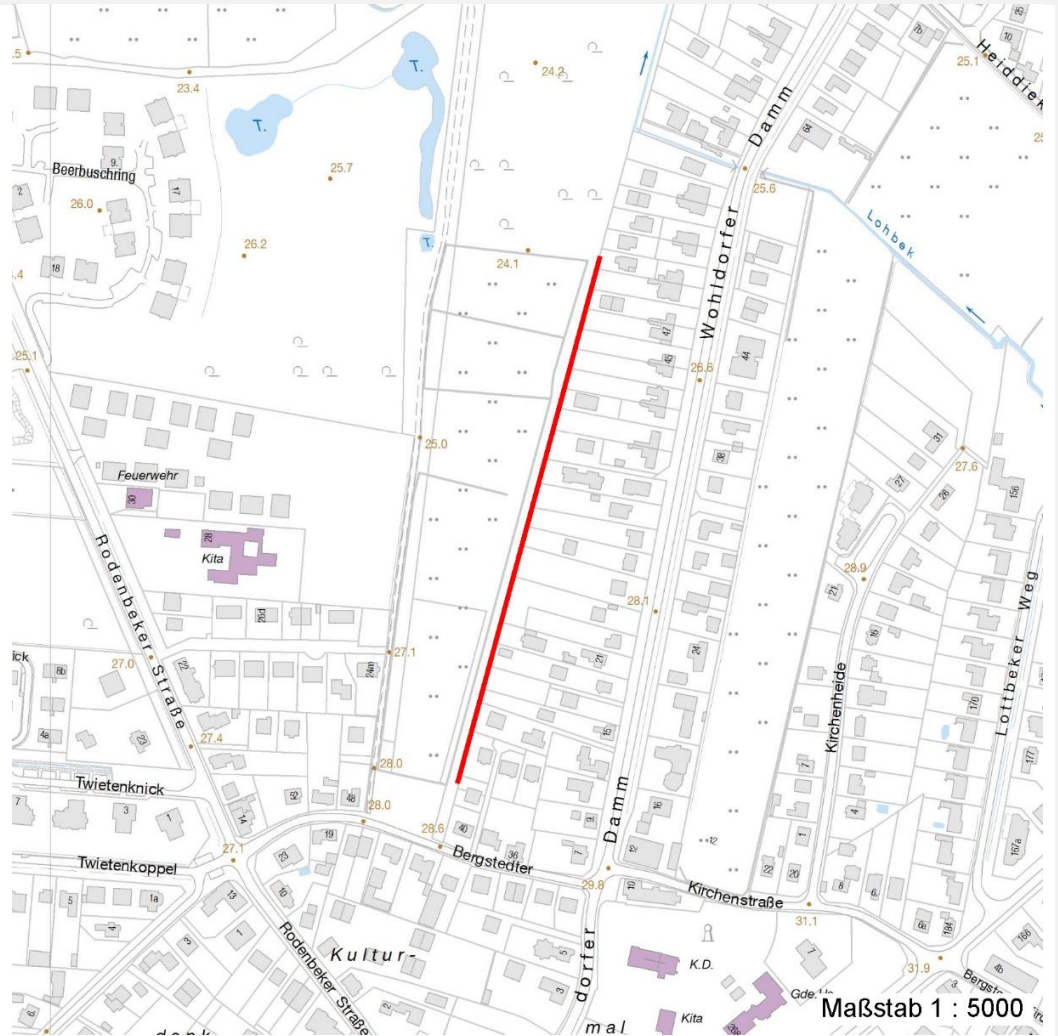
# Erhebungsbogen

**B**

<b>Projekt</b>	Biotopkartierung Hamburg		<b>Interne Nr.</b>	146348	
			<b>DK5   DK5-GK</b>	<b>7446</b>	7448
			<b>DK5 - Name</b>	Bergstedt	
<b>Handlungsbedarf</b>	Nein		<b>Biotop-Nr.   alt</b>	<b>271</b>	119
<b>Bearbeitung</b>	LUD	<b>Kopie</b> Ja	<b>Kartierung</b>	03.10.2020	
<b>Räumliche Abbildung</b>	Linie		<b>Fläche / Länge [m<sup>2</sup>/m]</b>	371,618	
<b>Anzahl Abschnitte</b>	1		<b>Breite (lineare Abb.) [m]</b>	5	

## Räumliche Lage

### Karte



## Weitere Erhebungsbögen

Interne Nr.	Interne Nr. Zuordnung	DK5	Biotop-Nr.	Kartierung	Zuordnung	DK5 (GK)	Biotop-Nr. (alt)
146348	55880	7446	271	06.09.2003	K	7448	119
146348	55881	7446	271	06.09.2011	K	7448	119

Zuordnung: N = nachfolgende Kartierung, K = weitere Kartierungen (zeitlich vorher oder nachher)

## Foto

Interne Nr.	Index	Dateiname	Aufnahmerichtung
83006	0	7446_271_031020_1.JPG	
83007	0	7446_271_031020_2.JPG	

## Weitere Angaben

Merkmal	Wert
---------	------

## Auswertung

28.09.2022

# Erhebungsbogen

**B**

<b>Projekt</b>	Biotopkartierung Hamburg	<b>Interne Nr.</b>	146348
		<b>DK5   DK5-GK</b>	<b>7446</b> 7448
		<b>DK5 - Name</b>	Bergstedt
<b>Handlungsbedarf</b>	Nein	<b>Biotop-Nr.   alt</b>	<b>271</b> 119
<b>Bearbeitung</b>	LUD	<b>Kartierung</b>	03.10.2020
<b>Räumliche Abbildung</b>	Linie	<b>Fläche / Länge [m<sup>2</sup>/m]</b>	371,618
<b>Anzahl Abschnitte</b>	1	<b>Breite (lineare Abb.) [m]</b>	5

## Weitere Angaben

Merkmal	Wert
Gefährdung/ Einflüsse	Leichte Überalterung, teils Ablagerungen von Gartenabfällen und Anpflanzung von Ziersträuchern.
Wertgesichtspunkte	Noch relative gut erhalten, obwohl dicht an Gärten/Bebauung gelegen. Alte, teils totholzreiche Baumschicht, landschaftsprägend, gute Abschirmung der Bebauung, vermutlich Brutvogelhabitat.
zoologisch bedeutsame Strukturen	alte Bäume mit Höhlen Tot- und Altholz
Bedeutung für Tiergruppe	Kleinsäuger Insekten Vögel
Maßnahmen	Erhalt Sträucher auf den Stock setzen

## Foto

<b>Fotodatei</b>	7446_271_031020_1.JPG	<b>Fotodatei</b>	7446_271_031020_2.JPG
<b>Bildbeschreibung</b>	k.A.	<b>Bildbeschreibung</b>	k.A.
<b>Aufnahmerichtung</b>		<b>Aufnahmerichtung</b>	



## Teilflächenbeschreibung

<b>Teilflächentyp</b>		<b>Teilflächen-Nr.</b>	1
<b>Biotoptyp</b>	Strauch-Baum-Knick (2018)	<b>Biotoptyp</b>	HWM
- Zusatz		- gesetzl. Grundl.	(§ 14 (2) 2.2)
<b>FFH-LRT</b>		<b>FFH-LRT</b>	
<b>Beschreibung</b>		<b>Entw.potential LRT</b>	
		<b>Hauptfläche</b>	Ja
		<b>Flächenanteil</b>	100 %
		<b>FFH-Unters.Fläche</b>	Nein
		<b>Saatgutfläche</b>	Nein

# Erhebungsbogen

**B**

<b>Projekt</b>	Biotopkartierung Hamburg	<b>Interne Nr.</b>	146348
		<b>DK5   DK5-GK</b>	<b>7446</b> 7448
<b>Handlungsbedarf</b>	Nein	<b>DK5 - Name</b>	Bergstedt
<b>Bearbeitung</b>	LUD	<b>Biotop-Nr.   alt</b>	<b>271</b> 119
<b>Räumliche Abbildung</b>	Linie	<b>Kartierung</b>	03.10.2020
<b>Anzahl Abschnitte</b>	1	<b>Fläche / Länge [m<sup>2</sup>/m]</b>	371,618
		<b>Breite (lineare Abb.) [m]</b>	5

## Weitere Angaben

Merkmal	Wert
<b>Boden</b>	
Feuchte	5 - frisch und mäßig frisch
Stickstoffgehalt	7 - stickstoffreich
<b>Standort, Relief</b>	
Belichtung	7 - halbsonnig
<b>Veg. - Soziologie</b>	
BfN Schlüssel	48.0.04 - Fagetalia sylvaticae (Edellaub-Mischwälder und verwandte Ges.)

## Zeigerwerte der Pflanzenartenliste (Auswertung)

<b>Standort</b>	<b>Belichtung</b>	halbsonnig bis halbschattig	6,4
<b>Boden</b>	<b>Feuchte</b>	frisch und mäßig frisch	5,2
	<b>Stickstoff (N)</b>	stickstoffreich	6,7
	<b>Reaktion</b>	neutral	7,1
<b>Vegetation</b>	<b>Mahdverträglichkeit</b>	schnittempfindlich (nur Herbstschnitt vertragend)	3,1
<b>Zeigerwerte</b>	<b>Futterwert</b>	geringwertiges Futter	2,5
	<b>Wechselfeuchteanzeiger</b>		2
	<b>Giftpflanzen</b>		0
	<b>Überschw.anzeiger</b>		2

## Pflanzenartenliste

Gruppe / Pflanzenart	MS	M	W	Vs	St	PA	Ph	Sz	VS	V	G	cf	Rote Liste					
													§	HH	ND	SH	D	
<b>Tracheobionta (Gefäßpflanzen)</b>																		
Acer pseudoplatanus (Berg-Ahorn)	7	w		B2														
Acer pseudoplatanus (Berg-Ahorn)	7	w		S														
Alnus glutinosa (Schwarz-Erle)	7	w		B2														
Alnus glutinosa (Schwarz-Erle)	7	w		S														
Anthriscus sylvestris (Wiesen-Kerbel)	7	w																
Betula pendula (Hänge-Birke)	7	z		B2														
Calamagrostis epigejos (Land-Reitgras)	7	w																
Calystegia sepium (Zaun-Winde)	7	w																
Cirsium arvense (Acker-Kratzdistel)	7	w																
Corylus avellana (Haselnuss)	7	w		S														
Crataegus laevigata (Zweigrifflicher Weißdorn)	7	w		S														
Crataegus monogyna (Eingrifflicher Weißdorn)	7	z		S														
Dactylis glomerata (Wiesen-Knäuelgras)	7	w																
Elymus repens (Gewöhnliche Quecke)	7	w																
Erigeron canadensis (Kanadisches Berufkraut)	7	w																
Fagus sylvatica (Rotbuche)	7	z																
Fraxinus excelsior (Gewöhnliche Esche)	7	w		S														
Holcus lanatus (Wolliges Honiggras)	7	w																
Impatiens parviflora (Kleinblütiges Springkraut)	7	w																
Lolium perenne (Ausdauerndes Weidelgras)	7	w																
Populus tremula (Zitter-Pappel)	7	w		S														
Prunus padus (Echte Traubenkirsche)	7	w																
Prunus serotina (Späte Traubenkirsche)	7	w																
Prunus spinosa spinosa (Schlehe)	7	w		S														

# Erhebungsbogen

**B**

<b>Projekt</b>	Biotopkartierung Hamburg		<b>Interne Nr.</b>	146348	
			<b>DK5   DK5-GK</b>	<b>7446</b>	7448
<b>Handlungsbedarf</b>	Nein		<b>DK5 - Name</b>	Bergstedt	
<b>Bearbeitung</b>	LUD	<b>Kopie</b>	<b>Biotop-Nr.   alt</b>	<b>271</b>	119
<b>Räumliche Abbildung</b>	Linie	Ja	<b>Kartierung</b>	03.10.2020	
<b>Anzahl Abschnitte</b>	1		<b>Fläche / Länge [m<sup>2</sup>/m]</b>	371,618	
			<b>Breite (lineare Abb.) [m]</b>	5	

## Pflanzenartenliste

Gruppe / Pflanzenart	MS	M	W	Vs	St	PA	Ph	Sz	VS	V	G	cf	§	Rote Liste			
														HH	ND	SH	D
Quercus robur (Stiel-Eiche)	7	z		B1													
Quercus rubra (Rot-Eiche)	7	w		S													
Rubus fruticosus agg. (Artengruppe Echte Brombeere)	7	w		S													
Rubus idaeus (Himbeere)	7	z		S													
Salix caprea (Sal-Weide)	7	w		S													
Sambucus nigra (Schwarzer Holunder)	7	z		S													
Sisymbrium officinale (Weg-Rauke)	7	w															
Solidago canadensis (Kanadische Goldrute)	7	w															
Sorbus aucuparia (Eberesche)	7	w		S													
Symphoricarpos albus (Schneebeere)	7	w		S													
Syringa vulgaris (Gewöhnlicher Flieder)	7	w		S													
Urtica dioica (Große Brennnessel)	7	z															

**Anzahl Rote Liste Arten**

**Anzahl Arten**

**34**

MS: Mengensystem; M: Mengenangabe, W: Bewertung der Art (FFH-Monitoring), Vs: Vegetationsschicht, St: Status, PA: Autor Phänologie; Ph: Phänologie, Sz: Soziabilität, VS: Vitalitätssystem; V: Vitalität, G: Geschlecht, cf: unsichere Bestimmung, §: Schutz nach BNatSchG, HH: Rote Liste Hamburg, Nds: Rote Liste Niedersachsen, SH: Rote Liste Schleswig-Holstein, D: Rote Liste Deutschland