

Erhebungsbogen

B

Projekt	Biotopkartierung Hamburg	Interne Nr.	146345
		DK5 DK5-GK	7446 7448
		DK5 - Name	Bergstedt
Handlungsbedarf	Nein	Biotop-Nr. alt	268 114
Bearbeitung	LUD	Kartierung	05.10.2020
Räumliche Abbildung	Linie	Fläche / Länge [m²/m]	989,036
Anzahl Abschnitte	4	Breite (lineare Abb.) [m]	5

Gesetzlicher Schutz	§ 14 (2) 2.2 Knicks	Schutz nur teilweise	Nein
----------------------------	----------------------------	-----------------------------	-------------

Gesamtbewertung	6 Wertvoll
– Alter	6 Biotop mittleren Alters, 50 bis 100 Jahre
– Belastungsgrad	6 Flächenhaft geringe oder örtlich stärkere oder Vorbelastung mit deutlichem Einfluß
– Ökolog. Funktion	7 Sehr hohe Bedeutung in einem Biotopkomplex, für den lokalen Biotopverbund oder als Puffer
– Seltenheit	6 Seltener Biotoptyp, ohne seltene oder bedrohte Pflges., ungesättigtes Artenspektrum, reliktsche RL-Arten

Bestandsbeschreibung

Eichen-Hasel-Knick mit leicht degradierten Knickwällen, mit vermehrt Alt- und Totholzgeäst und älteren Stubben. Die Eichen-Überhälter stehen locker und haben einen Stammdurchmesser bis 75cm; die Strauchschicht ist knicktypisch und naturnah aus Hasel, Weißdorn und Schlehe aufgebaut, eingestreut Faulbaum. Die nur am Rand ausgebildete Krautschicht ist aus Brennesseln, Knäuelgras und Brombeeren und Himbeeren aufgebaut.

Vorkommen an Biotoptypen

1	TF	Typ	HF	F.Anteil
2	BTYP	Biotoptyp		- gesetzl. Grundl.
3	Zusatz	Zusatz zum Biotoptypen		
4	LRT	Lebensraumtyp		
1	1		Ja	100 %
2	HWB	Durchgewachsener Knick (2018)		(§ 14 (2) 2.2)

Räumliche Lage

Lagebeschreibung	Nördlich Fischkamp
Nachbarnutzung/en	Grünland (Intensiv) Gärtnerflächen, Obstwiesenbrache
Rechtswert (X)	574865
Bezirk	Wandsbek
Stadtteil (OT-Nr.)	Bergstedt (524)
Digitaler Grünplan	<input type="checkbox"/> Hafengesamtgebiet
Ausgleichsflächen	<input checked="" type="checkbox"/> Biosphärenreservat
NSG / ND / LSG	LSG Duvenstedt, Bergstedt, Lemsahl-Mellingstedt, Volksdorf und Rahlstedt [HH-2009 / Anteil: 28%]
FFH-GEBIET	
Wasserschutzgebiet	

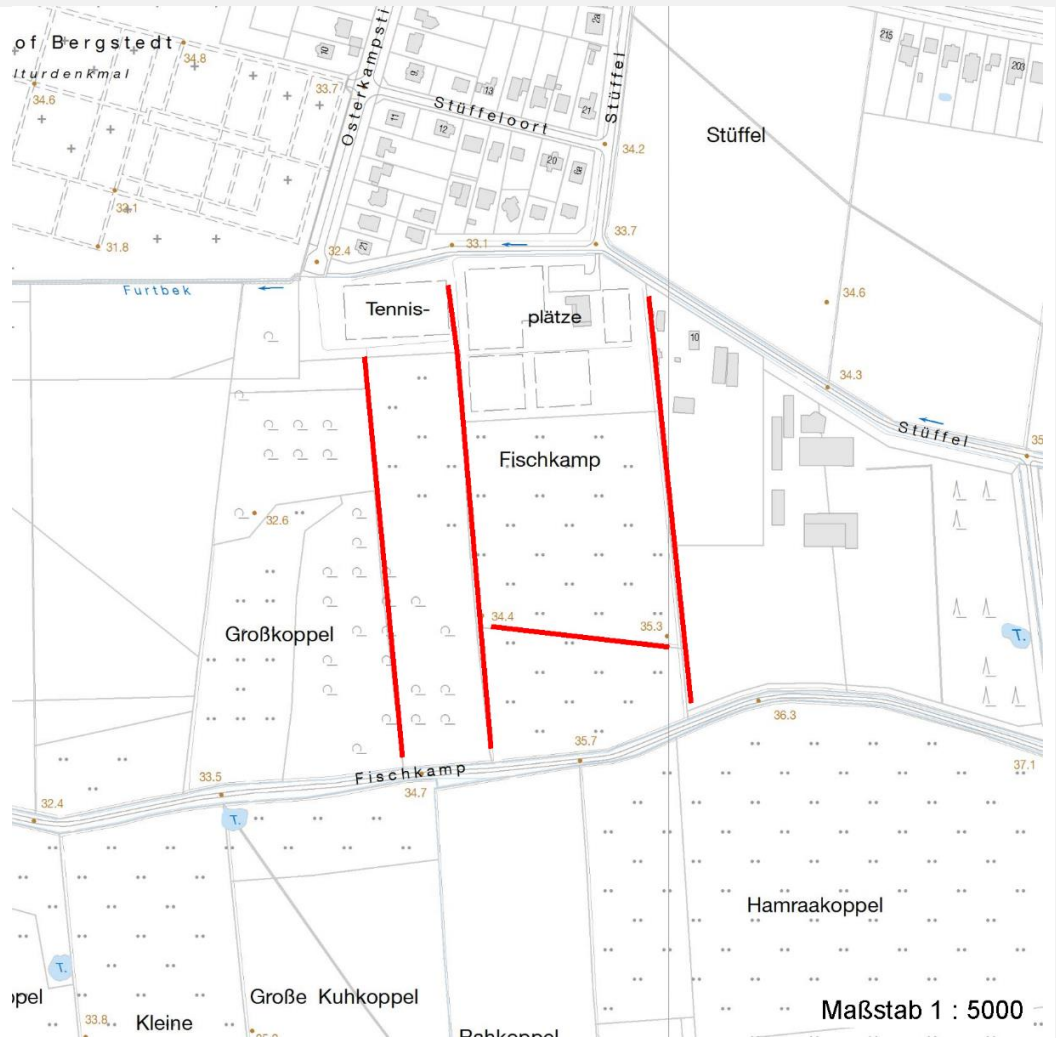
Erhebungsbogen

B

Projekt	Biotopkartierung Hamburg	Interne Nr.	146345
		DK5 DK5-GK	7446 7448
		DK5 - Name	Bergstedt
Handlungsbedarf	Nein	Biotop-Nr. alt	268 114
Bearbeitung	LUD	Kartierung	05.10.2020
Räumliche Abbildung	Linie	Fläche / Länge [m²/m]	989,036
Anzahl Abschnitte	4	Breite (lineare Abb.) [m]	5

Räumliche Lage

Karte



Weitere Erhebungsbögen

Interne Nr.	Interne Nr. Zuordnung	DK5	Biotop-Nr.	Kartierung	Zuordnung	DK5 (GK)	Biotop-Nr. (alt)
146345	55834	7446	268	16.05.2003	K	7448	114
146345	55835	7446	268	19.07.2011	K	7448	114
146345	55834	7446	268	16.05.2003	=	7448	114

Zuordnung: N = nachfolgende Kartierung, K = weitere Kartierungen (zeitlich vorher oder nachher)

Foto

Interne Nr.	Index	Dateiname	Aufnahmerichtung
82999	0	7446_268_051020_1.JPG	
83000	0	7446_268_051020_2.JPG	

Erhebungsbogen

B

Projekt	Biotopkartierung Hamburg	Interne Nr.	146345
		DK5 DK5-GK	7446 7448
Handlungsbedarf	Nein	DK5 - Name	Bergstedt
Bearbeitung	LUD	Biotop-Nr. alt	268 114
Räumliche Abbildung	Linie	Kartierung	05.10.2020
Anzahl Abschnitte	4	Fläche / Länge [m²/m]	989,036
		Breite (lineare Abb.) [m]	5

Weitere Angaben

Merkmal	Wert
Auswertung	
Gefährdung/ Einflüsse	Leichte Ruderalisierung und leichte Artenverarmung in der Krautschicht
Wertgesichtspunkte	Bestandteil eines größeren, wertvollen Knicksystem innerhalb landwirtschaftlich genutzter Flächen.
zoologisch bedeutsame Strukturen	Kulturhistorisch bedeutende alte Landschaftsstruktur, Landschaftsgliedernd, Landschaftsachse mit Verknüpfungsfunktionen, Rückzugsraum der Fauna, totholzreich, bedeutender Altbaumbestand
Bedeutung für Tiergruppe	Alte Bäume mit Höhlen viele blütenreiche Sträucher
Maßnahmen	Viel totes Geäst Vögel Insekten
	Partielle Knickpflege; Sträucher partiell auf den Stocks setzen. Knickwall erhöhen

Foto

Fotodatei	7446_268_051020_1.JPG	Fotodatei	7446_268_051020_2.JPG
Bildbeschreibung	k.A.	Bildbeschreibung	k.A.
Aufnahmerichtung		Aufnahmerichtung	



Teilflächenbeschreibung

Teilflächentyp	Durchgewachsener Knick (2018)	Teilflächen-Nr.	1
Biototyp		Biototyp	HWB
- Zusatz		- gesetzl. Grundl.	(§ 14 (2) 2.2)
FFH-LRT		FFH-LRT	
Beschreibung		Entw.potential LRT	
		Hauptfläche	Ja
		Flächenanteil	100 %
		FFH-Unters.Fläche	Nein
		Saatgutfläche	Nein

Erhebungsbogen

B

Projekt	Biotopkartierung Hamburg	Interne Nr.	146345
		DK5 DK5-GK	7446 7448
Handlungsbedarf	Nein	DK5 - Name	Bergstedt
Bearbeitung	LUD	Biotop-Nr. alt	268 114
Räumliche Abbildung	Linie	Kartierung	05.10.2020
Anzahl Abschnitte	4	Fläche / Länge [m²/m]	989,036
		Breite (lineare Abb.) [m]	5

Weitere Angaben

Merkmal	Wert
Boden	
Feuchte	5 - frisch und mäßig frisch
Reaktion	5 - mäßig sauer
Stickstoffgehalt	5 - mäßig stickstoffarm
Standort, Relief	
Belichtung	6 - halbsonnig bis halbschattig
Veg. - Zeigerwerte	
Mahdverträglichkeit	4 - schnittempfindlich bis mäßig schnittverträglich
Futterwert	3 - geringwertiges Futter
Anz. Giftpflanzen	1
Anz. Wechselfeuchtezeiger	2
Anz. Überschwemmungsz.	2
Veg. - Soziologie	
BfN Schlüssel	48.0.04 - Fagetalia sylvaticae (Edellaub-Mischwälder und verwandte Ges.)

Zeigerwerte der Pflanzenartenliste (Auswertung)

Standort	Belichtung	halbsonnig bis halbschattig	6,3
Boden	Feuchte	frisch und mäßig frisch	5,3
	Stickstoff (N)	mäßig stickstoffarm bis stickstoffreich	5,5
	Reaktion	schwach sauer	6
Vegetation	Mahdverträglichkeit	schnittempfindlich bis mäßig schnittverträglich	3,8
Zeigerwerte	Futterwert	geringwertiges Futter	3,4
	Wechselfeuchteanzeiger		2
	Giftpflanzen		1
	Überschw.anzeiger		2

Pflanzenartenliste

Gruppe / Pflanzenart	MS	M	W	Vs	St	PA	Ph	Sz	VS	V	G	cf	Rote Liste			
													§	HH	ND	SH
Tracheobionta (Gefäßpflanzen)																
Alnus glutinosa (Schwarz-Erle)	7	z		B1												
Anthoxanthum odoratum (Gewöhnliches Ruchgras)	7	w														
Corylus avellana (Haselnuss)	7	z		S												
Crataegus laevigata (Zweigrifflicher Weißdorn)	7	w		S												
Crataegus monogyna (Eingrifflicher Weißdorn)	7	z		S												
Crataegus x media (Bastard-Weißdorn)	7	w		S										D D		
Dactylis glomerata (Wiesen-Knäuelgras)	7	z														
Dryopteris filix-mas (Gewöhnlicher Wurmfarne)	7	w														
Elymus repens (Gewöhnliche Quecke)	7	z														
Frangula alnus (Faulbaum)	7	z		S												
Galeopsis spec. (Hohlzahn)	7	w														
Galium album (Weißes Labkraut)	7	w														
Galium aparine (Kletten-Labkraut)	7	z														
Glechoma hederacea (Gundermann)	7	z														
Holcus mollis (Weiches Honiggras)	7	z														

Erhebungsbogen

B

Projekt	Biotopkartierung Hamburg		Interne Nr.	146345	
			DK5 DK5-GK	7446	7448
Handlungsbedarf	Nein		DK5 - Name	Bergstedt	
Bearbeitung	LUD	Kopie	Biotop-Nr. alt	268	114
Räumliche Abbildung	Linie	Ja	Kartierung	05.10.2020	
Anzahl Abschnitte	4		Fläche / Länge [m²/m]	989,036	
			Breite (lineare Abb.) [m]	5	

Pflanzenartenliste

Gruppe / Pflanzenart	MS	M	W	Vs	St	PA	Ph	Sz	VS	V	G	cf	§	Rote Liste				
														HH	ND	SH	D	
Hypericum perforatum (Echtes Johanniskraut)	7	w																
Juncus effusus (Flutter-Binse)	7	w																
Poa nemoralis (Hain-Rispengras)	7	w																
Polygonatum multiflorum (Vielblütige Weißwurz)	7	w																
Prunus padus (Echte Traubenkirsche)	7	z		S														
Prunus spinosa (Schlehe)	7	h		S														
Quercus robur (Stiel-Eiche)	7	h		B1														
Quercus robur (Stiel-Eiche)	7	w		K2														
Rosa canina (Hunds-Rose)	7	w		S														
Rubus fruticosus agg. (Artengruppe Echte Brombeere)	7	w		S														
Rubus idaeus (Himbeere)	7	z		S														
Rumex acetosella (Kleiner Sauerampfer)	7	w																
Sambucus nigra (Schwarzer Holunder)	7	w		S														
Sorbus aucuparia (Eberesche)	7	w		B2														
Stellaria holostea (Große Sternmiere)	7	h																
Stellaria media (Vogelmiere)	7	w																
Urtica dioica (Große Brennnessel)	7	w																
Veronica chamaedrys (Gamander-Ehrenpreis)	7	w																
Viburnum opulus (Gewöhnlicher Schneeball)	7	w		S														
Anzahl Rote Liste Arten																1	1	
Anzahl Arten														33				

MS: Mengensystem; M: Mengenangabe, W: Bewertung der Art (FFH-Monitoring), Vs: Vegetationsschicht, St: Status, PA: Autor Phänologie; Ph: Phänologie, Sz: Soziabilität, VS: Vitalitätssystem; V: Vitalität, G: Geschlecht, cf: unsichere Bestimmung, §: Schutz nach BNatSchG, HH: Rote Liste Hamburg, Nds: Rote Liste Niedersachsen, SH: Rote Liste Schleswig-Holstein, D: Rote Liste Deutschland