

Erhebungsbogen

B

Projekt	Biotopkartierung Hamburg	Interne Nr.	146344
		DK5 DK5-GK	7446 7448
		DK5 - Name	Bergstedt
Handlungsbedarf	Nein	Biotop-Nr. alt	267 113
Bearbeitung	LUD	Kartierung	12.10.2020
Räumliche Abbildung	Linie	Fläche / Länge [m²/m]	579,673
Anzahl Abschnitte	2	Breite (lineare Abb.) [m]	5

Gesetzlicher Schutz	§ 14 (2) 2.2 Knicks	Schutz nur teilweise	Nein
----------------------------	---------------------	-----------------------------	------

Gesamtbewertung	6 Wertvoll
– Alter	6 Biotop mittleren Alters, 50 bis 100 Jahre
– Belastungsgrad	6 Flächenhaft geringe oder örtlich stärkere oder Vorbelastung mit deutlichem Einfluß
– Ökolog. Funktion	7 Sehr hohe Bedeutung in einem Biotopkomplex, für den lokalen Biotopverbund oder als Puffer
– Seltenheit	6 Seltener Biotoptyp, ohne seltene oder bedrohte Pflges., ungesättigtes Artenspektrum, reliktsche RL-Arten

Bestandsbeschreibung

Zwei ältere Eichen-Schlehen-Knicks zwischen Ackerfeldern gelegen, mit degradiertem Knickwall. Die Knicks haben lockere Reihen aus Eichen-Überhältern (BHD 50-75 cm), vereinzelt auch ältere Zitter-Pappeln. Die Strauchschicht aus überwiegend Schlehen und Zitterpappeln ist sehr dicht gewachsen, sodass im Inneren der Knicks eine starke Beschattung herrscht, die keine Krautschicht aufkommen lässt. In den Randbereichen stark beeinträchtigt durch die in den Nachbarflächen eingesetzten Agrochemikalien und Düngemittel.

Vorkommen an Biotoptypen

1	TF	Typ	HF	F.Anteil
2	BTYP	Biotoptyp	- gesetzl. Grundl.	
3	Zusatz	Zusatz zum Biotoptypen		
4	LRT	Lebensraumtyp		
1	1		Ja	100 %
2	HWM	Strauch-Baum-Knick (2018)		(§ 14 (2) 2.2)

Räumliche Lage

Lagebeschreibung	Zwischen Fischkamp und Immenhorstweg		
Nachbarnutzung/en	Acker, Intensivgrünland		
Rechtswert (X)	574856	Hochwert (Y)	5946700
Bezirk	Wandsbek	Naturraum	Stapelfelder Jungmoränengebiet (702.00)
Stadtteil (OT-Nr.)	Bergstedt (524)	Gemarkung	Bergstedt (538)
Digitaler Grünplan	<input type="checkbox"/> Hafengesamtgebiet	<input type="checkbox"/> Ramsargebiet	<input type="checkbox"/> EG-Vogelschutzgeb.
Ausgleichsflächen NSG / ND / LSG	<input checked="" type="checkbox"/> Biosphärenreservat	<input type="checkbox"/> Nationalpark	<input type="checkbox"/>
FFH-GEBIET			
Wasserschutzgebiet			

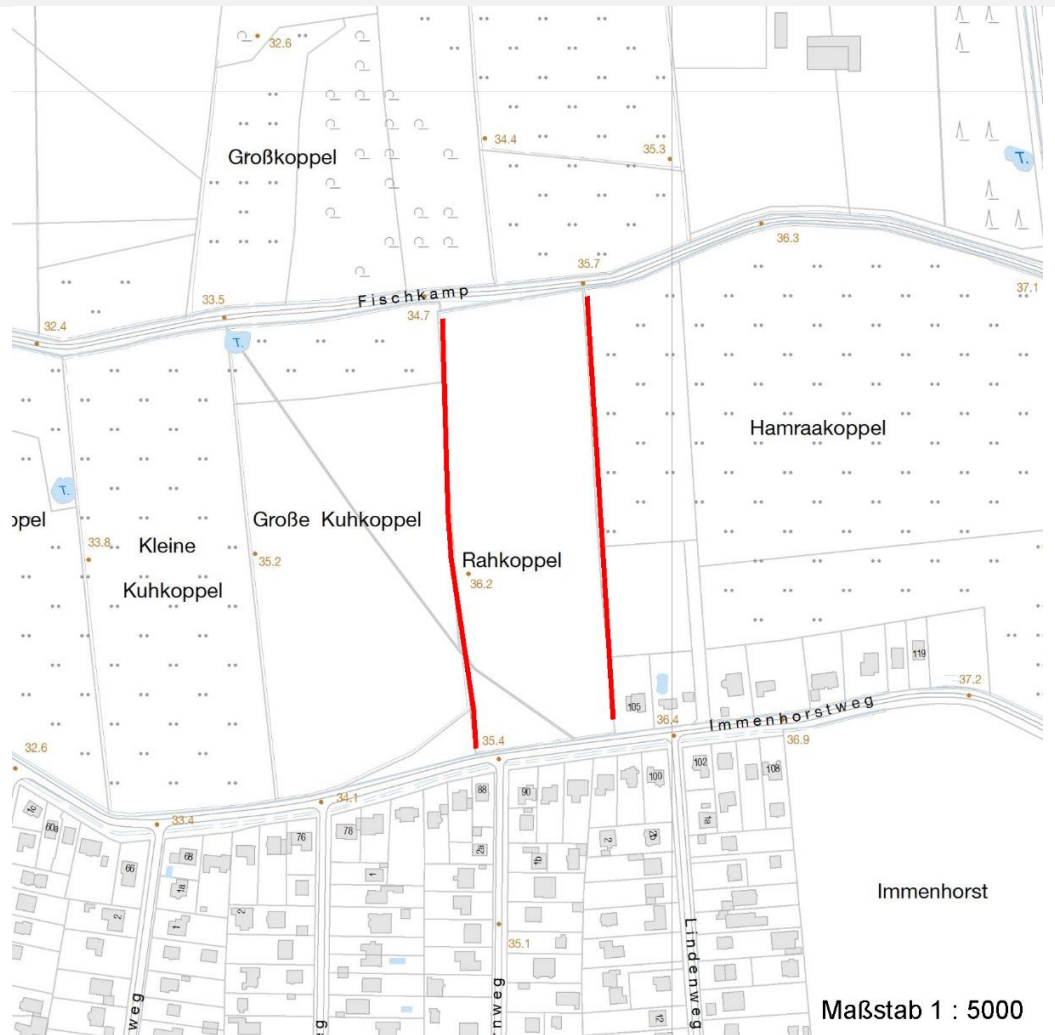
Erhebungsbogen

B

Projekt	Biotopkartierung Hamburg	Interne Nr.	146344
		DK5 DK5-GK	7446 7448
		DK5 - Name	Bergstedt
Handlungsbedarf	Nein	Biotop-Nr. alt	267 113
Bearbeitung	LUD	Kartierung	12.10.2020
Räumliche Abbildung	Linie	Fläche / Länge [m²/m]	579,673
Anzahl Abschnitte	2	Breite (lineare Abb.) [m]	5

Räumliche Lage

Karte



Weitere Erhebungsbögen

Interne Nr.	Interne Nr. Zuordnung	DK5	Biotop-Nr.	Kartierung	Zuordnung	DK5 (GK)	Biotop-Nr. (alt)
146344	55855	7446	267	16.05.2003	K	7448	113
146344	55856	7446	267	18.07.2011	K	7448	113
146344	55855	7446	267	16.05.2003	=	7448	113

Zuordnung: N = nachfolgende Kartierung, K = weitere Kartierungen (zeitlich vorher oder nachher)

Foto

Interne Nr.	Index	Dateiname	Aufnahmerichtung
82998	0	7446_267_121020_1.JPG	

Weitere Angaben

Merkmal	Wert
---------	------

Auswertung

28.09.2022

Erhebungsbogen

B

Projekt	Biotopkartierung Hamburg	Interne Nr.	146344
		DK5 DK5-GK	7446 7448
		DK5 - Name	Bergstedt
Handlungsbedarf	Nein	Biotop-Nr. alt	267 113
Bearbeitung	LUD	Kartierung	12.10.2020
Räumliche Abbildung	Linie	Fläche / Länge [m²/m]	579,673
Anzahl Abschnitte	2	Breite (lineare Abb.) [m]	5

Weitere Angaben

Merkmal	Wert
Gefährdung/ Einflüsse	Eng heranreichende Ackernutzung. Einflüsse von Düngemitteln und Pestiziden sind deutlich ablesbar; Eichen-Überhälter haben einen schlechten Gesundheitszustand. artenarme Krautschicht
Wertgesichtspunkte	Erhaltene Funktion als Vernetzungsbiotop. Landschaftsachse, Landschaftsbildprägend. Kulturhistorisch bedeutsame alte Struktur, bedeutender Altbaumbestand.
Maßnahmen	Grösseren Pufferbereich zur Ackernutzung einrichten. In der Nähe des Knicks keine Düngemittel und Pestizide einsetzen. Knickwall nach Möglichkeit beim nächsten Rückschnitt mit aufsetzen; Eichen-Überhälter weiterhin erhalten.

Foto

Fotodatei	7446_267_121020_1.JPG	Fotodatei
Bildbeschreibung	k.A.	Bildbeschreibung
Aufnahmerichtung		Aufnahmerichtung



Teilflächenbeschreibung

Teilflächentyp		Teilflächen-Nr.	1
Biotoptyp	Strauch-Baum-Knick (2018)	Biotoptyp	HWM
- Zusatz		- gesetzl. Grundl.	(§ 14 (2) 2.2)
FFH-LRT		FFH-LRT	
Beschreibung		Entw.potential LRT	
		Hauptfläche	Ja
		Flächenanteil	100 %
		FFH-Unters.Fläche	Nein
		Saatgutfläche	Nein

Erhebungsbogen

B

Projekt	Biotopkartierung Hamburg	Interne Nr.	146344
		DK5 DK5-GK	7446 7448
Handlungsbedarf	Nein	DK5 - Name	Bergstedt
Bearbeitung	LUD	Biotop-Nr. alt	267 113
Räumliche Abbildung	Linie	Kartierung	12.10.2020
Anzahl Abschnitte	2	Fläche / Länge [m²/m]	579,673
		Breite (lineare Abb.) [m]	5

Weitere Angaben

Merkmal	Wert
Boden	
Feuchte	5 - frisch und mäßig frisch
Reaktion	7 - neutral
Stickstoffgehalt	7 - stickstoffreich
Standort, Relief	
Belichtung	7 - halbsonnig
Veg. - Zeigerwerte	
Mahdverträglichkeit	5 - mäßig schnittverträglich (erster Schnitt nicht vor 1. Juli)
Futterwert	4 - mäßige Futterqualität
Anz. Giftpflanzen	0
Anz. Wechselfeuchtezeiger	1
Anz. Überschwemmungsz.	1
Veg. - Soziologie	
BfN Schlüssel	48.0.04 - Fagetalia sylvaticae (Edellaub-Mischwälder und verwandte Ges.)

Zeigerwerte der Pflanzenartenliste (Auswertung)

Standort	Belichtung	halbsonnig	6,6
Boden	Feuchte	frisch und mäßig frisch	5
	Stickstoff (N)	stickstoffreich	6,8
	Reaktion	schwach sauer	6,5
Vegetation	Mahdverträglichkeit	mäßig schnittverträglich (erster Schnitt nicht vor 1. Juli)	5,3
Zeigerwerte	Futterwert	ausreichende Futterqualität	4,9
	Wechselfeuchteanzeiger		1
	Giftpflanzen		0
	Überschw.anzeiger		1

Pflanzenartenliste

Gruppe / Pflanzenart	MS	M	W	Vs	St	PA	Ph	Sz	VS	V	G	cf	Rote Liste						
													§	HH	ND	SH	D		
Tracheobionta (Gefäßpflanzen)																			
Anthriscus sylvestris (Wiesen-Kerbel)	7	z																	
Corylus avellana (Haselnuss)	7	w		S															
Crataegus monogyna (Eingrifflicher Weißdorn)	7	w		S															
Dactylis glomerata (Wiesen-Knäuelgras)	7	z																	
Elymus repens (Gewöhnliche Quecke)	7	h																	
Galium aparine (Kletten-Labkraut)	7	z																	
Geum urbanum (Echte Nelkenwurz)	7	w																	
Glechoma hederacea (Gundermann)	7	z																	
Lonicera periclymenum (Wald-Geißblatt)	7	w																	
Poa nemoralis (Hain-Rispengras)	7	z																	
Poa pratensis (Wiesen-Rispengras)	7	w																	
Poa trivialis (Gewöhnliches Rispengras)	7	z																	
Populus tremula (Zitter-Pappel)	7	h		S															
Populus tremula (Zitter-Pappel)	7	w		B1															
Prunus laurocerasus (Lorbeer-Kirsche)	7	w		S															
Prunus padus (Echte Traubenkirsche)	7	w		S															

Erhebungsbogen

B

Projekt	Biotopkartierung Hamburg		Interne Nr.	146344	
			DK5 DK5-GK	7446	7448
Handlungsbedarf	Nein		DK5 - Name	Bergstedt	
Bearbeitung	LUD	Kopie	Biotop-Nr. alt	267	113
Räumliche Abbildung	Linie	Ja	Kartierung	12.10.2020	
Anzahl Abschnitte	2		Fläche / Länge [m²/m]	579,673	
			Breite (lineare Abb.) [m]	5	

Pflanzenartenliste

Gruppe / Pflanzenart	MS	M	W	Vs	St	PA	Ph	Sz	VS	V	G	cf	§	Rote Liste			
														HH	ND	SH	D
Prunus spinosa (Schlehe)	7	h		S													
Quercus robur (Stiel-Eiche)	7	h		B1													
Rosa canina (Hunds-Rose)	7	w		S													
Rubus fruticosus agg. (Artengruppe Echte Brombeere)	7	z		S													
Rumex obtusifolius (Stumpfbältriger Ampfer)	7	w															
Salix caprea (Sal-Weide)	7	w															
Stellaria holostea (Große Sternmiere)	7	z															
Stellaria media (Vogelmiere)	7	w															
Urtica dioica (Große Brennnessel)	7	z															
Vicia cracca (Vogel-Wicke)	7	w															
Anzahl Rote Liste Arten																	
Anzahl Arten														25			

MS: Mengensystem; M: Mengenangabe, W: Bewertung der Art (FFH-Monitoring), Vs: Vegetationsschicht, St: Status, PA: Autor Phänologie; Ph: Phänologie, Sz: Soziabilität, VS: Vitalitätssystem; V: Vitalität, G: Geschlecht, cf: unsichere Bestimmung, §: Schutz nach BNatSchG, HH: Rote Liste Hamburg, Nds: Rote Liste Niedersachsen, SH: Rote Liste Schleswig-Holstein, D: Rote Liste Deutschland