

Erhebungsbogen

B

Projekt	Biotopkartierung Hamburg	Interne Nr.	146341
		DK5 DK5-GK	7446 7448
		DK5 - Name	Bergstedt
Handlungsbedarf	Nein	Biotop-Nr. alt	264 101
Bearbeitung	LUD	Kartierung	21.10.2020
Räumliche Abbildung	Linie	Fläche / Länge [m²/m]	641,967
Anzahl Abschnitte	3	Breite (lineare Abb.) [m]	5

Gesetzlicher Schutz	§ 14 (2) 2.2 Knicks	Schutz nur teilweise	Nein
----------------------------	---------------------	-----------------------------	-------------

Gesamtbewertung	6 Wertvoll
– Alter	6 Biotop mittleren Alters, 50 bis 100 Jahre
– Belastungsgrad	6 Flächenhaft geringe oder örtlich stärkere oder Vorbelastung mit deutlichem Einfluß
– Ökolog. Funktion	7 Sehr hohe Bedeutung in einem Biotopkomplex, für den lokalen Biotopverbund oder als Puffer
– Seltenheit	6 Seltener Biotoptyp, ohne seltene oder bedrohte Pflges., ungesättigtes Artenspektrum, reliktsche RL-Arten

Bestandsbeschreibung

Degenerierte Eichen-Hasel-Knicks entlang des Feldweges Timmermoor, mit einem nur noch sehr flachen Knickwall bis 0,5m Höhe.
 Mittelalte Stiel-Eichen und auch ältere Birken (BHD 40-50cm) bilden die Überhälter, Die Strauchschicht wohl ehemals dominierend aus Hasel, jetzt häufiger eingestreut Schlehe, Fel dahorn, und Faulbaum.
 Krautschicht am Rande aus Giersch, Gundermann, Kleinblütigen Springkraut und Gew.Nelkenwurz; in beschatteten Bereich ist vermehrt Efeu zu finden.
 Auf der Nordseite des Feldweges befindet sich ein flacher funktionsloser Randgraben.
 Allgemein wenig gepflegter Knick, v.a. die Strauchschicht sollte mal wieder partiell auf den Stock gesetzt werden.
 Der Rest Knick innerhalb des Wasserwerkes besteht fast nur noch aus mehrstämmigen Stiel-Eichen.

Vorkommen an Biotoptypen

1	TF	Typ	HF	F.Anteil
2	BTYP	Biotoptyp		- gesetzl. Grundl.
3	Zusatz	Zusatz zum Biotoptypen		
4	LRT	Lebensraumtyp		
1	1		Ja	100 %
2	HWM	Strauch-Baum-Knick (2018)		(§ 14 (2) 2.2)

Räumliche Lage

Lagebeschreibung	Weg Timmermoor		
Nachbarnutzung/en	Wasserwerk, Acker, Wald		
Rechtswert (X)	575826	Hochwert (Y)	5946619
Bezirk	Wandsbek	Naturraum	Stapelfelder Jungmoränengebiet (702.00)
Stadtteil (OT-Nr.)	Bergstedt (524)	Gemarkung	Bergstedt (538)
Digitaler Grünplan	<input type="checkbox"/> Hafengesamtgebiet	<input type="checkbox"/> Ramsargebiet	<input type="checkbox"/> EG-Vogelschutzgeb.
Ausgleichsflächen	<input checked="" type="checkbox"/> Biosphärenreservat	<input type="checkbox"/> Nationalpark	<input type="checkbox"/>
NSG / ND / LSG	LSG Duvenstedt, Bergstedt, Lemsahl-Mellingstedt, Volksdorf und Rahlstedt [HH-2009 / Anteil: 100%]		
FFH-GEBIET			
Wasserschutzgebiet			

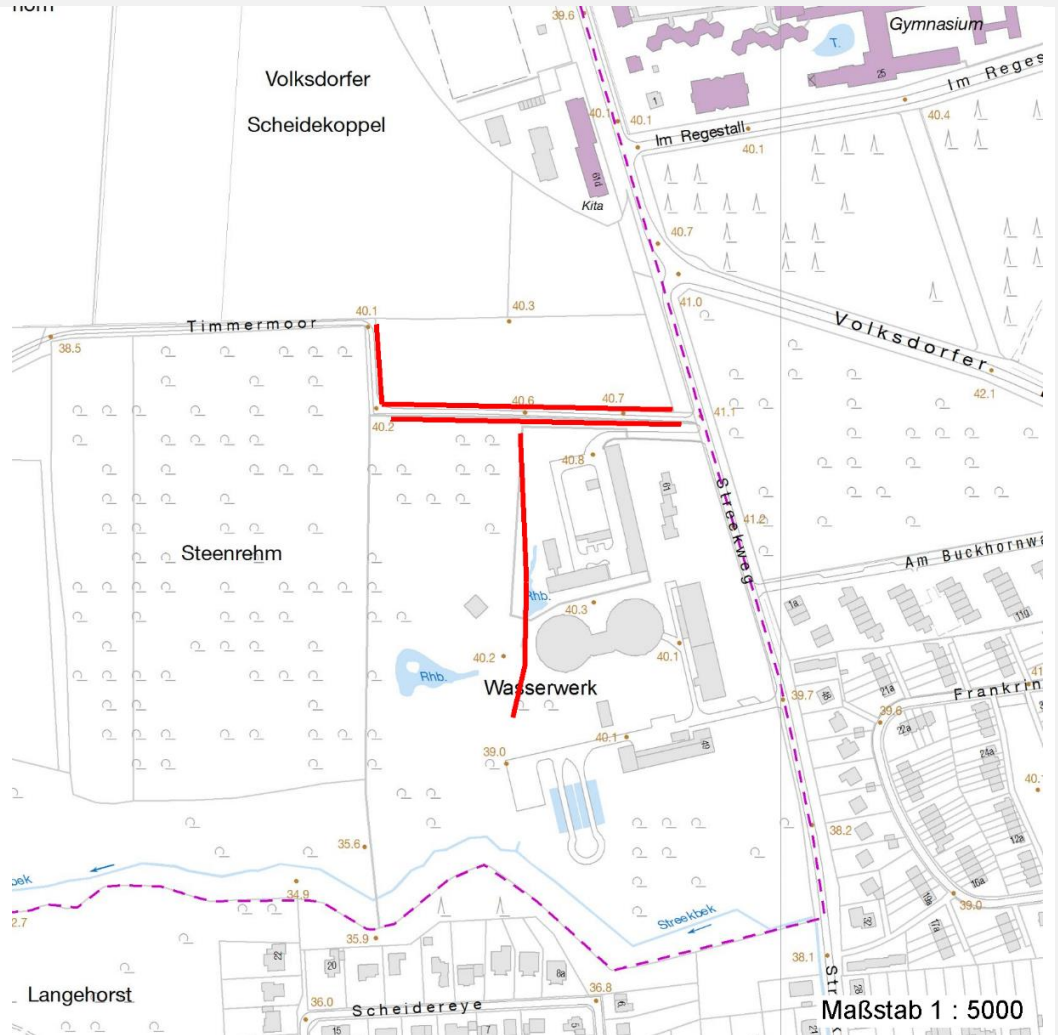
Erhebungsbogen

B

Projekt	Biotopkartierung Hamburg	Interne Nr.	146341
		DK5 DK5-GK	7446 7448
		DK5 - Name	Bergstedt
Handlungsbedarf	Nein	Biotop-Nr. alt	264 101
Bearbeitung	LUD	Kartierung	21.10.2020
Räumliche Abbildung	Linie	Fläche / Länge [m²/m]	641,967
Anzahl Abschnitte	3	Breite (lineare Abb.) [m]	5

Räumliche Lage

Karte



Weitere Erhebungsbögen

Interne Nr.	Interne Nr. Zuordnung	DK5	Biotop-Nr.	Kartierung	Zuordnung	DK5 (GK)	Biotop-Nr. (alt)
146341	55851	7446	264	16.05.2003	K	7448	101
146341	55852	7446	264	17.07.2011	K	7448	101
146341	55851	7446	264	16.05.2003	=	7448	101

Zuordnung: N = nachfolgende Kartierung, K = weitere Kartierungen (zeitlich vorher oder nachher)

Foto

Interne Nr.	Index	Dateiname	Aufnahmerichtung
82986	0	7446_264_211020_1.JPG	Norden
82987	0	7446_264_211020_2.JPG	
82988	0	7446_264_211020_3.JPG	
83380	0	7446_264_211020_4.JPG	

Erhebungsbogen

B

Projekt	Biotopkartierung Hamburg	Interne Nr.	146341
		DK5 DK5-GK	7446 7448
Handlungsbedarf	Nein	DK5 - Name	Bergstedt
Bearbeitung	LUD	Biotop-Nr. alt	264 101
Räumliche Abbildung	Linie	Kartierung	21.10.2020
Anzahl Abschnitte	3	Fläche / Länge [m²/m]	641,967
		Breite (lineare Abb.) [m]	5

Weitere Angaben

Merkmal	Wert
Auswertung	
Gefährdung/ Einflüsse	Gefahr des Altbaumbestandes durch Wegesicherungspflicht. Mangelnde Strauch-Knickpflege Magere, lückige, durchgewachsene Strauchschicht. stark degradierter Wall
Wertgesichtspunkte	Alter bedeutender Baumbestand. Kulturhistorisch bedeutsame Reste der ehemaligen Knicklandschaft Vernetzungsbiotop
Maßnahmen	Flächen weiterhin der Sukzession überlassen, eventuell Knickpflege betreiben, Altbaumbestand jedoch schonen.

Foto

Fotodatei	7446_264_211020_1.JPG	Fotodatei	7446_264_211020_2.JPG
Bildbeschreibung	Frühjahr 2020	Bildbeschreibung	Knick innerhalb des Wasserwerkgeländes.

Aufnahmerichtung



Aufnahmerichtung



Erhebungsbogen

B

Projekt	Biotopkartierung Hamburg	Interne Nr.	146341
		DK5 DK5-GK	7446 7448
		DK5 - Name	Bergstedt
Handlungsbedarf	Nein	Biotop-Nr. alt	264 101
Bearbeitung	LUD	Kartierung	21.10.2020
Räumliche Abbildung	Linie	Fläche / Länge [m²/m]	641,967
Anzahl Abschnitte	3	Breite (lineare Abb.) [m]	5

Foto

Fotodatei	7446_264_211020_3.JPG	Fotodatei	7446_264_211020_4.JPG
Bildbeschreibung	im Frühjahr 2020, beim westlichen Ende des Hundeübungsplatzes	Bildbeschreibung	k.A.
Aufnahmerichtung	Norden	Aufnahmerichtung	



Teilflächenbeschreibung

Teilflächentyp		Teilflächen-Nr.	1
Biotoptyp	Strauch-Baum-Knick (2018)	Biotoptyp	HWM
- Zusatz		- gesetzl. Grundl.	(§ 14 (2) 2.2)
FFH-LRT		FFH-LRT	
Beschreibung		Entw.potential LRT	
		Hauptfläche	Ja
		Flächenanteil	100 %
		FFH-Unters.Fläche	Nein
		Saatgutfläche	Nein

Weitere Angaben

Merkmal	Wert
Boden	
Stickstoffgehalt	6 - mäßig stickstoffarm bis stickstoffreich
Standort, Relief	
Belichtung	5 - halbschattig
Veg. - Soziologie	
BfN Schlüssel	48.0.04 - Fagetalia sylvaticae (Edellaub-Mischwälder und verwandte Ges.)

Erhebungsbogen

B

Projekt	Biotopkartierung Hamburg	Interne Nr.	146341
		DK5 DK5-GK	7446 7448
		DK5 - Name	Bergstedt
Handlungsbedarf	Nein	Biotop-Nr. alt	264 101
Bearbeitung	LUD	Kartierung	21.10.2020
Räumliche Abbildung	Linie	Fläche / Länge [m²/m]	641,967
Anzahl Abschnitte	3	Breite (lineare Abb.) [m]	5

Zeigerwerte der Pflanzenartenliste (Auswertung)

Standort	Belichtung	halbsonnig bis halbschattig	5,6
Boden	Feuchte	frisch und mäßigfrisch	5,5
	Stickstoff (N)	mäßig stickstoffarm bis stickstoffreich	6,3
	Reaktion	schwach sauer	6,3
Vegetation	Mahdverträglichkeit	mäßig schnittverträglich (erster Schnitt nicht vor 1. Juli)	5
Zeigerwerte	Futterwert	sehr geringwertiges Futter	2,1
	Wechselfeuchteanzeiger		2
	Giftpflanzen		2
	Überschw.anzeiger		0

Pflanzenartenliste

Gruppe / Pflanzenart	MS	M	W	Vs	St	PA	Ph	Sz	VS	V	G	cf	§	Rote Liste			
														HH	ND	SH	D
Tracheobionta (Gefäßpflanzen)																	
Acer campestre (Feld-Ahorn)	7	w		S													
Acer platanoides (Spitz-Ahorn)	7	w		S													
Acer pseudoplatanus (Berg-Ahorn)	7	w		B2													
Acer pseudoplatanus (Berg-Ahorn)	7	w		S													
Aegopodium podagraria (Giersch)	7	z															
Anemone nemorosa (Busch-Windröschen)	7	z															
Betula pendula (Hänge-Birke)	7	z		B1													
Carpinus betulus (Hainbuche)	7	z		B2													
Corylus avellana (Haselnuss)	7	z		S													
Deschampsia cespitosa (Rasen-Schmiele)	7	w															
Dryopteris dilatata (Breitblättriger Wurmfarne)	7	w															
Dryopteris filix-mas (Gewöhnlicher Wurmfarne)	7	w															
Ficaria verna (Scharbockskraut)	7	h															
Frangula alnus (Faulbaum)	7	w		S													
Galeobdolon argentatum (Garten Goldnessel)	7	z															
Geum urbanum (Echte Nelkenwurz)	7	z															
Glechoma hederacea (Gundermann)	7	w															
Holcus mollis (Weiches Honiggras)	7	w															
Impatiens parviflora (Kleinblütiges Springkraut)	7	z															
Lonicera periclymenum (Wald-Geißblatt)	7	w															
Oxalis acetosella (Wald-Sauerklee)	7	w															
Poa nemoralis (Hain-Rispengras)	7	z															
Polygonatum multiflorum (Vielblütige Weißwurz)	7	w															
Prunus spinosa (Schlehe)	7	z		S													
Quercus robur (Stiel-Eiche)	7	d		B1													
Rubus idaeus (Himbeere)	7	w		S													
Sambucus nigra (Schwarzer Holunder)	7	w		S													
Sorbus aucuparia (Eberesche)	7	w		S													
Stellaria holostea (Große Sternmiere)	7	w															
Taraxacum spec. (Löwenzahn)	7	w															
Anzahl Rote Liste Arten																	
Anzahl Arten														29			

MS: Mengensystem; M: Mengenangabe, W: Bewertung der Art (FFH-Monitoring), Vs: Vegetationsschicht, St: Status, PA: Autor Phänologie; Ph: Phänologie, Sz: Soziabilität, VS: Vitalitätssystem; V: Vitalität, G: Geschlecht, cf: unsichere Bestimmung, §: Schutz nach BNatSchG, HH: Rote Liste Hamburg, Nds: Rote Liste Niedersachsen, SH: Rote Liste Schleswig-Holstein, D: Rote Liste Deutschland

Erhebungsbogen

B

Projekt	Biotopkartierung Hamburg			Interne Nr.	146341	
				DK5 DK5-GK	7446	7448
				DK5 - Name	Bergstedt	
Handlungsbedarf	Nein			Biotop-Nr. alt	264	101
Bearbeitung	LUD	Kopie	Ja	Kartierung	21.10.2020	
Räumliche Abbildung	Linie			Fläche / Länge [m²/m]	641,967	
Anzahl Abschnitte	3			Breite (lineare Abb.) [m]	5	