

Erhebungsbogen

B

Projekt	Biotopkartierung Hamburg	Interne Nr.	146339
		DK5 DK5-GK	7446 7448
		DK5 - Name	Bergstedt
Handlungsbedarf	Nein	Biotop-Nr. alt	262 99
Bearbeitung	LUD	Kartierung	21.10.2020
Räumliche Abbildung	Linie	Fläche / Länge [m²/m]	155,779
Anzahl Abschnitte	2	Breite (lineare Abb.) [m]	5

Gesetzlicher Schutz	§ 14 (2) 2.1 Feldhecken	Schutz nur teilweise	Ja
----------------------------	--------------------------------	-----------------------------	-----------

Gesamtbewertung	5	Noch wertvoll, gut entwicklungsfähig
– Alter	4	Biotop mittleren Alters, 10 bis 20 Jahre
– Belastungsgrad	5	Flächenhaft mittlere oder örtlich starke Belastung
– Ökolog. Funktion	6	Hohe Bedeutung in einem Biotopkomplex, für den lokalen Biotopverbund oder als Puffer
– Seltenheit	5	Seltener Biotoptyp, floristisch stark verarmt, ohne seltener Pflges. od. verbr. artenreicher Biotoptyp

Bestandsbeschreibung

Angelegte Hecken zwischen Freizeitbereich/Sportplatz und Ackerflächen gelegen.
 Am Grunde mit ca. 5 m Breite. Auf derzeit 5 bis 10 m Höhe aufgewachsen, aus nicht vollständig heimischen und landschaftstypischen Gehölzen zusammengesetzt, ebenerdig und dicht.
 Am Grunde, wegen der Beschattung im Inneren der Gehölze ohne typische Krautvegetation.
 Zum Sportplatz mit Zaun abgegrenzt

Vorkommen an Biotoptypen

1	TF	Typ	HF	F.Anteil
2	BTYP	Biotoptyp		- gesetzl. Grundl.
3	Zusatz	Zusatz zum Biotoptypen		
4	LRT	Lebensraumtyp		
1	1		Ja	100 %
2	HHN	Heckenneuanlage (2018)		(§ 14 (2) 2.1)

Räumliche Lage

Lagebeschreibung	S Stüffel Ostende	Hochwert (Y)	5946869
Nachbarnutzung/en	Acker, Bolzplatz	Naturraum	Stapelfelder Jungmoränengebiet (702.00)
Rechtswert (X)	575679	Gemarkung	Bergstedt (538)
Bezirk	Wandsbek	Ramsargebiet	EG-Vogelschutzgeb.
Stadtteil (OT-Nr.)	Bergstedt (524)	Nationalpark	
Digitaler Grünplan	<input type="checkbox"/> Hafengesamtgebiet		
Ausgleichsflächen	<input type="checkbox"/> Biosphärenreservat		
NSG / ND / LSG	LSG Duvensedt, Bergstedt, Lemsahl-Mellingstedt, Volksdorf und Rahlstedt [HH-2009 / Anteil: 100%]		
FFH-GEBIET			
Wasserschutzgebiet			

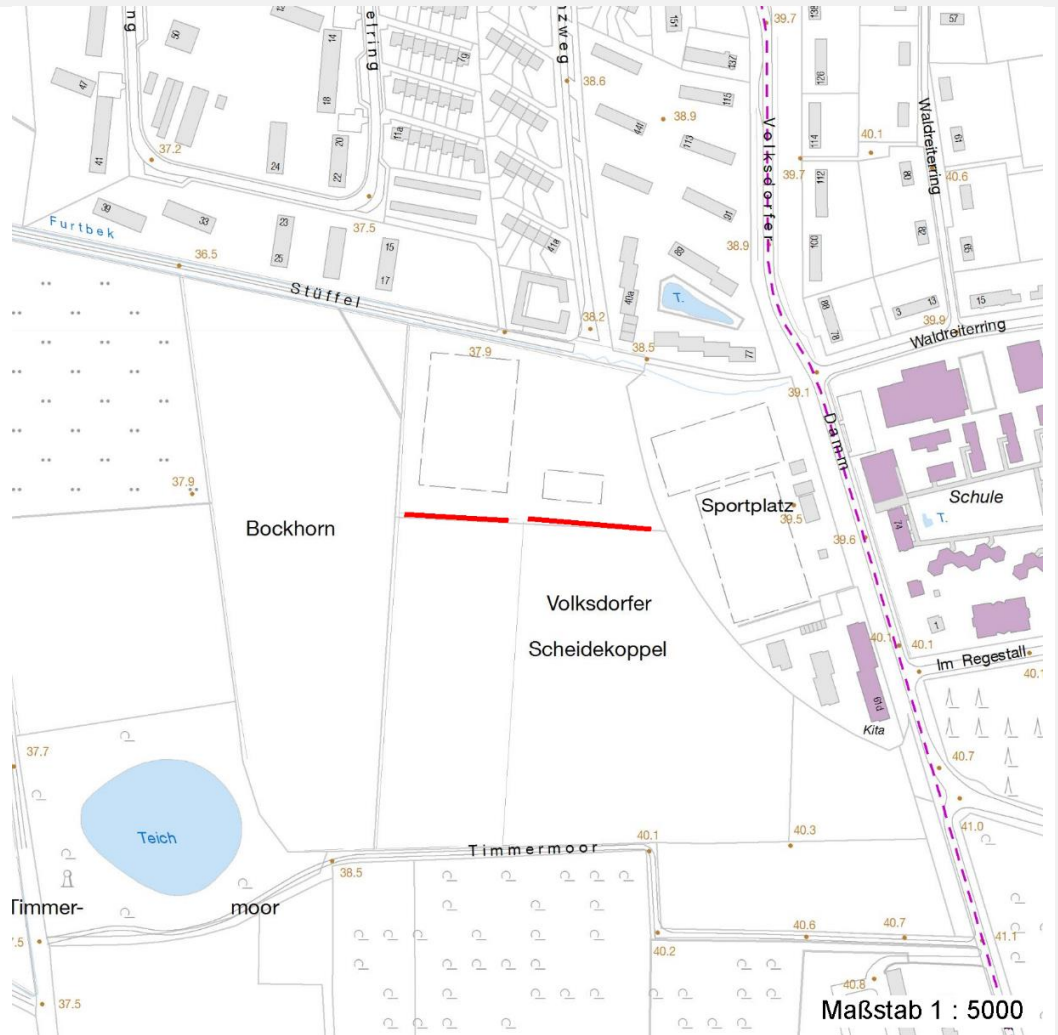
Erhebungsbogen

B

Projekt	Biotopkartierung Hamburg	Interne Nr.	146339
Handlungsbedarf	Nein	DK5 DK5-GK	7446 7448
Bearbeitung	LUD	DK5 - Name	Bergstedt
Räumliche Abbildung	Linie	Biotop-Nr. alt	262 99
Anzahl Abschnitte	2	Kartierung	21.10.2020
		Fläche / Länge [m²/m]	155,779
		Breite (lineare Abb.) [m]	5

Räumliche Lage

Karte



Weitere Erhebungsbögen

Interne Nr.	Interne Nr. Zuordnung	DK5	Biotop-Nr.	Kartierung	Zuordnung	DK5 (GK)	Biotop-Nr. (alt)
146339	55891	7446	262	16.05.2003	K	7448	99
146339	55892	7446	262	20.07.2011	K	7448	99

Zuordnung: N = nachfolgende Kartierung, K = weitere Kartierungen (zeitlich vorher oder nachher)

Foto

Interne Nr.	Index	Dateiname	Aufnahmerichtung
82981	0	7446_262_211020_5.JPG	
83385	0	7446_262_211020_1.JPG	
83386	0	7446_262_211020_2.JPG	
83387	0	7446_262_211020_3.JPG	
83388	0	7446_262_211020_4.JPG	

Erhebungsbogen

B

Projekt	Biotopkartierung Hamburg	Interne Nr.	146339
		DK5 DK5-GK	7446 7448
		DK5 - Name	Bergstedt
Handlungsbedarf	Nein	Biotop-Nr. alt	262 99
Bearbeitung	LUD	Kartierung	21.10.2020
Räumliche Abbildung	Linie	Fläche / Länge [m²/m]	155,779
Anzahl Abschnitte	2	Breite (lineare Abb.) [m]	5

Weitere Angaben

Merkmal	Wert
Auswertung	
Gefährdung/ Einflüsse	Teils naturferne Artenzusammensetzung Müllablagerungen (Flaschen und Masken)
Wertgesichtspunkte	Vernetzungsbiotop Dichte Abschirmung der Grünlandflächen gegen den südlich angrenzenden Acker Landschaftsgliedernd Günstig als Brutvogelhabitat.
zoologisch bedeutsame Strukturen	dichte Gebüsche
Bedeutung für Tiergruppe	Vögel Insekten
Maßnahmen	größeren Pufferbereich zum Acker einrichten. Langfristig die nicht heimischen Gehölze entfernen und durch heimische ersetzen.

Erhebungsbogen

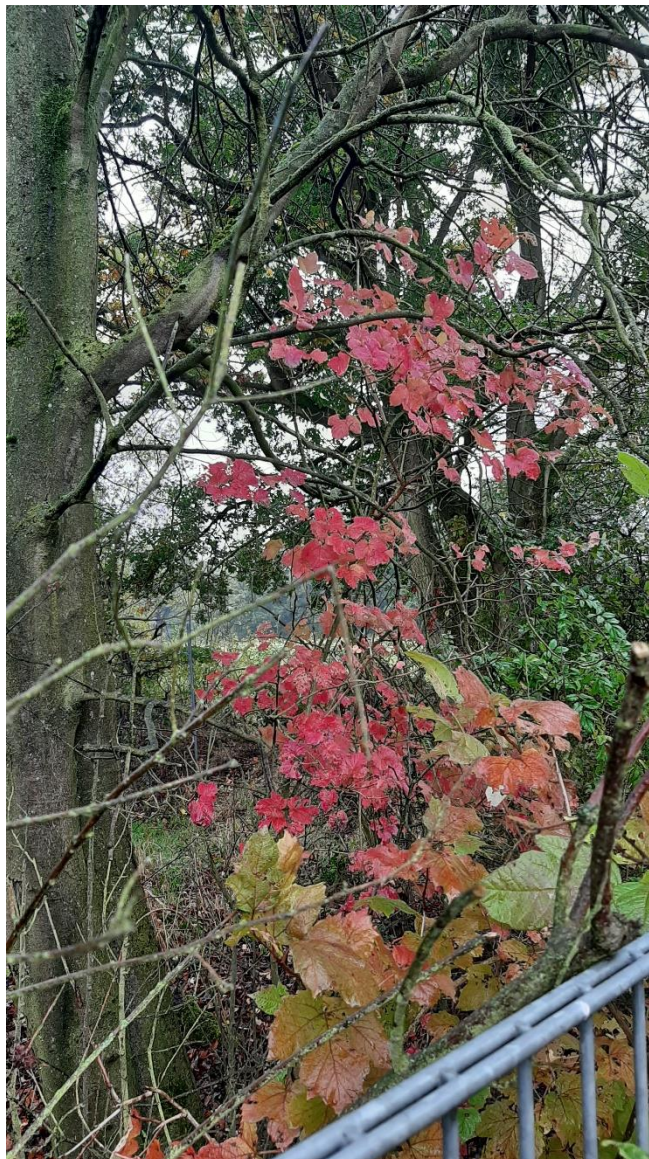
B

Projekt	Biotopkartierung Hamburg	Interne Nr.	146339
		DK5 DK5-GK	7446 7448
		DK5 - Name	Bergstedt
Handlungsbedarf	Nein	Biotop-Nr. alt	262 99
Bearbeitung	LUD	Kartierung	21.10.2020
Räumliche Abbildung	Linie	Fläche / Länge [m²/m]	155,779
Anzahl Abschnitte	2	Breite (lineare Abb.) [m]	5

Foto

Fotodatei 7446_262_211020_1.JPG
Bildbeschreibung k.A.
Aufnahmerichtung

Fotodatei 7446_262_211020_2.JPG
Bildbeschreibung k.A.
Aufnahmerichtung



Erhebungsbogen

B

Projekt	Biotopkartierung Hamburg	Interne Nr.	146339
		DK5 DK5-GK	7446 7448
Handlungsbedarf	Nein	DK5 - Name	Bergstedt
Bearbeitung	LUD	Biotop-Nr. alt	262 99
Räumliche Abbildung	Linie	Kartierung	21.10.2020
Anzahl Abschnitte	2	Fläche / Länge [m²/m]	155,779
		Breite (lineare Abb.) [m]	5

Foto

Fotodatei 7446_262_211020_3.JPG
Bildbeschreibung k.A.
Aufnahmerichtung

Fotodatei 7446_262_211020_4.JPG
Bildbeschreibung k.A.
Aufnahmerichtung



Erhebungsbogen

B

Projekt	Biotopkartierung Hamburg	Interne Nr.	146339
		DK5 DK5-GK	7446 7448
		DK5 - Name	Bergstedt
Handlungsbedarf	Nein	Biotop-Nr. alt	262 99
Bearbeitung	LUD	Kartierung	21.10.2020
Räumliche Abbildung	Linie	Fläche / Länge [m²/m]	155,779
Anzahl Abschnitte	2	Breite (lineare Abb.) [m]	5

Teilflächenbeschreibung

Teilflächentyp		Teilflächen-Nr.	1
Biotoptyp	Heckenneuanlage (2018)	Biotoptyp	HHN
- Zusatz		- gesetzl. Grundl.	(§ 14 (2) 2.1)
FFH-LRT		FFH-LRT	
Beschreibung		Entw.potential LRT	
		Hauptfläche	Ja
		Flächenanteil	100 %
		FFH-Unters.Fläche	Nein
		Saatgutfläche	Nein

Zeigerwerte der Pflanzenartenliste (Auswertung)

Standort	Belichtung	halbsonnig bis halbschattig	5,9
Boden	Feuchte	feucht	7,4
	Stickstoff (N)	mäßig stickstoffarm bis stickstoffreich	5,7
	Reaktion	neutral	6,7
Vegetation	Mahdverträglichkeit	nicht völlig schnittunverträglich aber sehr schnittempfindlich	2
Zeigerwerte	Futterwert		
	Wechselfeuchteanzeiger		0
	Giftpflanzen		0
	Überschw.anzeiger		3

Pflanzenartenliste

Gruppe / Pflanzenart	MS	M	W	Vs	St	PA	Ph	Sz	VS	V	G	cf	§	Rote Liste			
														HH	ND	SH	D
Tracheobionta (Gefäßpflanzen)																	
Acer campestre (Feld-Ahorn)	7	w		S													
Acer pseudoplatanus (Berg-Ahorn)	7	w		B2													
Betula pendula (Hänge-Birke)	7	w		B2													
Cornus spec. (Kornelkirsche)	7	w															
Dryopteris filix-mas (Gewöhnlicher Wurmfarne)	7	w															
Euonymus europaeus (Gewöhnliches Pfaffenhütchen)	7	z															
Geum urbanum (Echte Nelkenwurz)	7	w															
Hedera helix (Efeu)	7	w															
Lonicera periclymenum (Wald-Geißblatt)	7	z															
Prunus padus (Echte Traubenkirsche)	7	h		S													
Quercus robur (Stiel-Eiche)	7	w		B2													
Ribes alpinum (Alpen-Johannisbeere)	7	w		S											D		
Rosa multiflora (Vielblütige Rose)	7	w		S													
Rosa spec. (Rose)	7	w		S													
Rubus idaeus (Himbeere)	7	w		S													
Salix purpurea (Purpur-Weide)	7	w		S													
Salix viminalis (Korb-Weide)	7	h		S													
Sorbus aucuparia (Eberesche)	7	w		S													
Taxus baccata (Gemeine Eibe)	7	w		S									b	3	V		
Viburnum opulus (Gewöhnlicher Schneeball)	7	w		S													

Erhebungsbogen

B

Projekt	Biotopkartierung Hamburg	Interne Nr.	146339
		DK5 DK5-GK	7446 7448
		DK5 - Name	Bergstedt
Handlungsbedarf	Nein	Biotop-Nr. alt	262 99
Bearbeitung	LUD	Kartierung	21.10.2020
Räumliche Abbildung	Linie	Fläche / Länge [m²/m]	155,779
Anzahl Abschnitte	2	Breite (lineare Abb.) [m]	5

Pflanzenartenliste

Gruppe / Pflanzenart	MS	M	W	Vs	St	PA	Ph	Sz	VS	V	G	cf	§	Rote Liste			
														HH	ND	SH	D
Anzahl Rote Liste Arten														1	1	1	
Anzahl Arten														20			

MS: Mengensystem; M: Mengenangabe, W: Bewertung der Art (FFH-Monitoring), Vs: Vegetationsschicht, St: Status, PA: Autor Phänologie; Ph: Phänologie, Sz: Soziabilität, VS: Vitalitätssystem; V: Vitalität, G: Geschlecht, cf: unsichere Bestimmung, §: Schutz nach BNatSchG, HH: Rote Liste Hamburg, Nds: Rote Liste Niedersachsen, SH: Rote Liste Schleswig-Holstein, D: Rote Liste Deutschland