

Erhebungsbogen

B

Projekt	Biotopkartierung Hamburg	Interne Nr.	146336
		DK5 DK5-GK	7446 7448
		DK5 - Name	Bergstedt
Handlungsbedarf	Nein	Biotop-Nr. alt	259 94
Bearbeitung	LUD	Kartierung	21.10.2020
Räumliche Abbildung	Linie	Fläche / Länge [m²/m]	937,683
Anzahl Abschnitte	2	Breite (lineare Abb.) [m]	5

Gesetzlicher Schutz	§ 14 (2) 2.2 Knicks	Schutz nur teilweise	Nein
----------------------------	---------------------	-----------------------------	-------------

Gesamtbewertung	6 Wertvoll
– Alter	6 Biotop mittleren Alters, 50 bis 100 Jahre
– Belastungsgrad	6 Flächenhaft geringe oder örtlich stärkere oder Vorbelastung mit deutlichem Einfluß
– Ökolog. Funktion	7 Sehr hohe Bedeutung in einem Biotopkomplex, für den lokalen Biotopverbund oder als Puffer
– Seltenheit	6 Seltener Biotoptyp, ohne seltene oder bedrohte Pflges., ungesättigtes Artenspektrum, reliktsiche RL-Arten

Bestandsbeschreibung

Alter Doppelknick (Redder), beiderseits des nur mit Bauschutt und Steinen befestigten Weges Stüffel mit anschließenden Banketten von ca. 0,5 m Breite und daran anschließend wiederum jeweils 1 m breite Gräben (Furtbek) mit fehlender Wasserführung.

Daran anschließend beiderseits alte Knickwälle mit 1 bis 1,5 m Höhe mit meist relativ dichtem Baumbestand aus Eichen, die 80 cm Stammdicke erreichen. Auf der Nordseite häufig mit fehlender Strauchschicht, diese in jüngerer Zeit zurückgeschnitten, teils von anschließenden Gartenflächen aus mit kompostfähigen Materialien angereichert und überprägt. Der Knick auf der Südseite ist häufig durchgewachsen mit einer sehr alten Strauch- bzw. Baumschicht aus Hasel und Hainbuche. Der Weg selbst ist relativ kräftig überschattet. Die Knickwälle an vielen Stellen auch so stark beschattet, dass hauptsächlich Moose dominieren. Im übrigen ist knicktypische Vegetation in einer gestörten Ausprägung noch in größeren Anteilen vorhanden. Insgesamt sind die Knicks relativ artenreich, strukturreich und noch landschaftstypisch.

Vorkommen an Biotoptypen

1	TF	Typ	HF	F.Anteil
2	BTYP	Biotoptyp		- gesetzl. Grundl.
3	Zusatz	Zusatz zum Biotoptypen		
4	LRT	Lebensraumtyp		
1	1		Ja	100 %
2	HWM	Strauch-Baum-Knick (2018)		(§ 14 (2) 2.2)

Räumliche Lage

Lagebeschreibung	Stüffel Ost
Nachbarnutzung/en	Zeilen- und Reihenhausbebauung, Acker, Grünland
Rechtswert (X)	575484
Bezirk	Wandsbek
	Hochwert (Y) 5947030
	Naturraum Stapelfelder Jungmoränengebiet (702.00)
Stadtteil (OT-Nr.)	Bergstedt (524)
Digitaler Grünplan	<input type="checkbox"/> Hafengesamtgebiet <input type="checkbox"/> Ramsargebiet <input type="checkbox"/> EG-Vogelschutzgeb. <input type="checkbox"/>
Ausgleichsflächen	<input checked="" type="checkbox"/> Biosphärenreservat <input type="checkbox"/> Nationalpark <input type="checkbox"/>
NSG / ND / LSG	LSG Duvenstedt, Bergstedt, Lemsahl-Mellingstedt, Volksdorf und Rahlstedt [HH-2009 / Anteil: 14%]
FFH-GEBIET	
Wasserschutzgebiet	

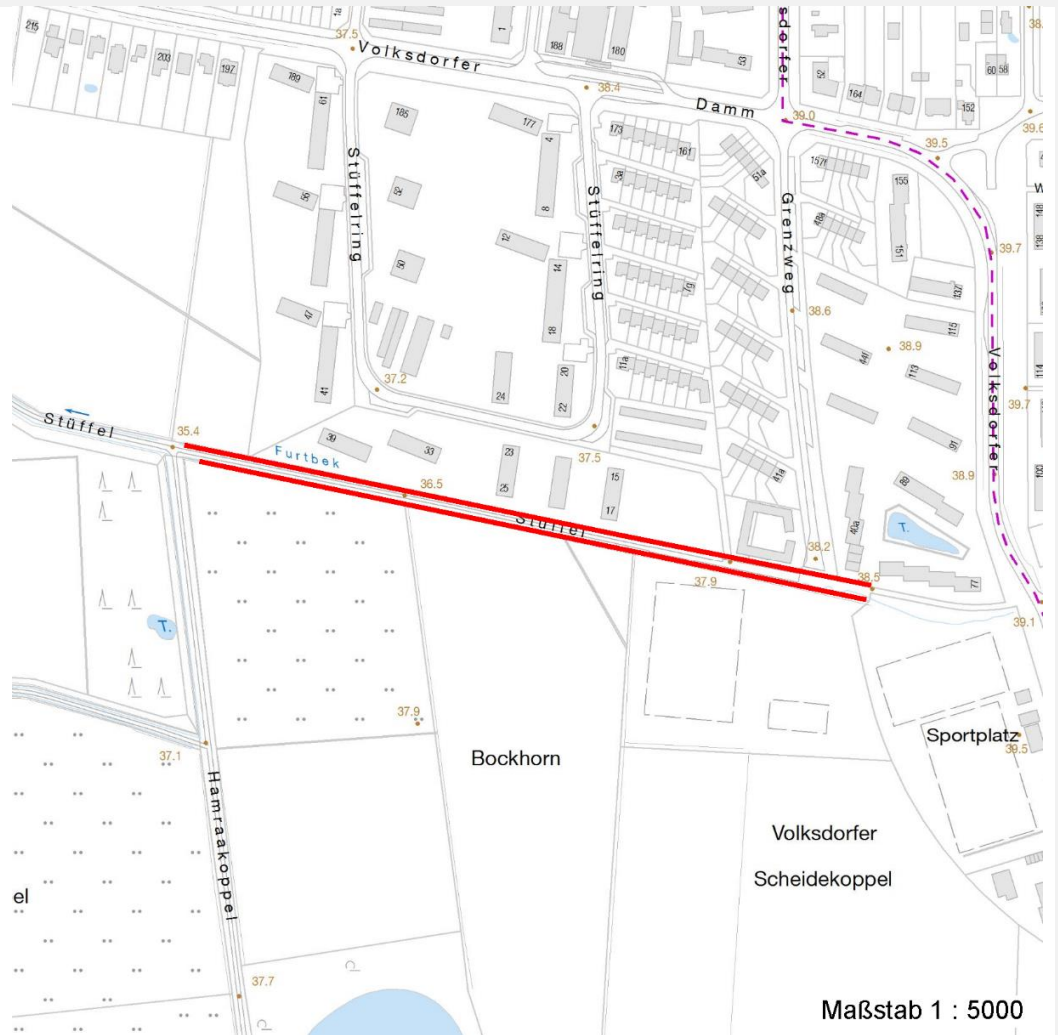
Erhebungsbogen

B

Projekt	Biotopkartierung Hamburg	Interne Nr.	146336
		DK5 DK5-GK	7446 7448
		DK5 - Name	Bergstedt
Handlungsbedarf	Nein	Biotop-Nr. alt	259 94
Bearbeitung	LUD	Kartierung	21.10.2020
Räumliche Abbildung	Linie	Fläche / Länge [m²/m]	937,683
Anzahl Abschnitte	2	Breite (lineare Abb.) [m]	5

Räumliche Lage

Karte



Weitere Erhebungsbögen

Interne Nr.	Interne Nr. Zuordnung	DK5	Biotop-Nr.	Kartierung	Zuordnung	DK5 (GK)	Biotop-Nr. (alt)
146336	55840	7446	259	16.05.2003	K	7448	94
146336	55841	7446	259	20.07.2011	K	7448	94

Zuordnung: N = nachfolgende Kartierung, K = weitere Kartierungen (zeitlich vorher oder nachher)

Foto

Interne Nr.	Index	Dateiname	Aufnahmerichtung
82976	0	7446_259_211020_2.JPG	
82977	0	7446_259_211020_1.JPG	

Weitere Angaben

Merkmal	Wert
---------	------

Auswertung

28.09.2022

Erhebungsbogen

B

Projekt	Biotopkartierung Hamburg	Interne Nr.	146336
		DK5 DK5-GK	7446 7448
		DK5 - Name	Bergstedt
Handlungsbedarf	Nein	Biotop-Nr. alt	259 94
Bearbeitung	LUD	Kartierung	21.10.2020
Räumliche Abbildung	Linie	Fläche / Länge [m²/m]	937,683
Anzahl Abschnitte	2	Breite (lineare Abb.) [m]	5

Weitere Angaben

Merkmal	Wert
Gefährdung/ Einflüsse	Im Norden Überprägung durch die angrenzenden Gartennutzungen.
Wertgesichtspunkte	Vernetzung Alter Baumbestand Kulturhistorische Bedeutung Landschaftgliedernd, landschaftsprägend
zoologisch bedeutsame Strukturen	Alte Bäume mit Höhlen
Bedeutung für Tiergruppe	Dichte spontane Gebüsche Insekten, allgemein Vögel
Maßnahmen	Knicks erhalten und pflegen; Altbaumbestand schonen.

Erhebungsbogen

B

Projekt	Biotopkartierung Hamburg	Interne Nr.	146336
Handlungsbedarf	Nein	DK5 DK5-GK	7446 7448
Bearbeitung	LUD	DK5 - Name	Bergstedt
Räumliche Abbildung	Linie	Biotop-Nr. alt	259 94
Anzahl Abschnitte	2	Kartierung	21.10.2020
		Fläche / Länge [m²/m]	937,683
		Breite (lineare Abb.) [m]	5

Foto

Fotodatei 7446_259_211020_1.JPG
Bildbeschreibung k.A.
Aufnahmerichtung

Fotodatei 7446_259_211020_2.JPG
Bildbeschreibung k.A.
Aufnahmerichtung



Erhebungsbogen

B

Projekt	Biotopkartierung Hamburg	Interne Nr.	146336
		DK5 DK5-GK	7446 7448
		DK5 - Name	Bergstedt
Handlungsbedarf	Nein	Biotop-Nr. alt	259 94
Bearbeitung	LUD	Kartierung	21.10.2020
Räumliche Abbildung	Linie	Fläche / Länge [m²/m]	937,683
Anzahl Abschnitte	2	Breite (lineare Abb.) [m]	5

Teilflächenbeschreibung

Teilflächentyp		Teilflächen-Nr.	1
Biotoptyp	Strauch-Baum-Knick (2018)	Biotoptyp	HWM
- Zusatz		- gesetzl. Grundl.	(§ 14 (2) 2.2)
FFH-LRT		FFH-LRT	
Beschreibung		Entw.potential LRT	
		Hauptfläche	Ja
		Flächenanteil	100 %
		FFH-Unters.Fläche	Nein
		Saatgutfläche	Nein

Weitere Angaben

Merkmal	Wert
Boden	
Feuchte	5 - frisch und mäßig frisch
Stickstoffgehalt	5 - mäßig stickstoffarm
Standort, Relief	
Belichtung	5 - halbschattig
Veg. - Soziologie	
BfN Schlüssel	48.0.04 - Fagetalia sylvaticae (Edellaub-Mischwälder und verwandte Ges.)

Zeigerwerte der Pflanzenartenliste (Auswertung)

Standort	Belichtung	halbsonnig bis halbschattig	5,6
Boden	Feuchte	frisch und mäßig frisch	5,4
	Stickstoff (N)	mäßig stickstoffarm bis stickstoffreich	5,5
	Reaktion	schwach sauer	5,6
Vegetation	Mahdverträglichkeit	schnittempfindlich (nur Herbstschnitt vertragend)	3,3
Zeigerwerte	Futterwert	mäßige Futterqualität	4,4
	Wechselfeuchteanzeiger		1
	Giftpflanzen		1
	Überschw.anzeiger		2

Pflanzenartenliste

Gruppe / Pflanzenart	MS	M	W	Vs	St	PA	Ph	Sz	VS	V	G	cf	§	Rote Liste			
														HH	ND	SH	D
Tracheobionta (Gefäßpflanzen)																	
Alliaria petiolata (Knoblauchsrauke)	7	z															
Alnus glutinosa (Schwarz-Erle)	7	w		B1													
Athyrium filix-femina (Gewöhnlicher Frauenfarn)	7	w															
Betula pendula (Hänge-Birke)	7	w		B1													
Carpinus betulus (Hainbuche)	7	z		S													
Convallaria majalis (Maiglöckchen)	7	w															
Corylus avellana (Haselnuss)	7	z		S													
Dactylis glomerata (Wiesen-Knäuelgras)	7	w															
Dryopteris dilatata (Breitblättriger Wurmfarne)	7	w															
Dryopteris filix-mas (Gewöhnlicher Wurmfarne)	7	w															

Erhebungsbogen

B

Projekt	Biotopkartierung Hamburg		Interne Nr.	146336	
			DK5 DK5-GK	7446	7448
Handlungsbedarf	Nein		DK5 - Name	Bergstedt	
Bearbeitung	LUD	Kopie	Ja	Biotop-Nr. alt	259 94
Räumliche Abbildung	Linie			Kartierung	21.10.2020
Anzahl Abschnitte	2			Fläche / Länge [m²/m]	937,683
				Breite (lineare Abb.) [m]	5

Pflanzenartenliste

Gruppe / Pflanzenart	MS	M	W	Vs	St	PA	Ph	Sz	VS	V	G	cf	Rote Liste					
													§	HH	ND	SH	D	
Fagus sylvatica (Rotbuche)	7	w		B1														
Ficaria verna (Scharbockskraut)	7	w																
Frangula alnus (Faulbaum)	7	w		B2														
Galeobdolon argentatum (Garten Goldnessel)	7	w																
Geum urbanum (Echte Nelkenwurz)	7	w																
Impatiens parviflora (Kleinblütiges Springkraut)	7	w																
Poa nemoralis (Hain-Rispengras)	7	h																
Poa trivialis (Gewöhnliches Rispengras)	7	w																
Polygonatum multiflorum (Vielblütige Weißwurz)	7	w																
Prunus padus (Echte Traubenkirsche)	7	w		S														
Prunus serotina (Späte Traubenkirsche)	7	w		S														
Prunus spinosa (Schlehe)	7	w		S														
Quercus robur (Stiel-Eiche)	7	h		B1														
Ranunculus acris (Scharfer Hahnenfuß)	7	w																
Rubus caesius (Kratzbeere)	7	w		S														
Rubus idaeus (Himbeere)	7	w		S														
Rumex obtusifolius (Stumpfbältriger Ampfer)	7	w																
Sambucus nigra (Schwarzer Holunder)	7	w																
Sorbus aucuparia (Eberesche)	7	w																
Stellaria holostea (Große Sternmiere)	7	w																
Taraxacum spec. (Löwenzahn)	7	w																
Anzahl Rote Liste Arten																		
Anzahl Arten																	31	

MS: Mengensystem; M: Mengenangabe, W: Bewertung der Art (FFH-Monitoring), Vs: Vegetationsschicht, St: Status, PA: Autor Phänologie; Ph: Phänologie, Sz: Soziabilität, VS: Vitalitätssystem; V: Vitalität, G: Geschlecht, cf: unsichere Bestimmung, §: Schutz nach BNatSchG, HH: Rote Liste Hamburg, Nds: Rote Liste Niedersachsen, SH: Rote Liste Schleswig-Holstein, D: Rote Liste Deutschland