

Erhebungsbogen

B

Projekt	Biotopkartierung Hamburg	Interne Nr.	146335
		DK5 DK5-GK	7446 7448
		DK5 - Name	Bergstedt
Handlungsbedarf	Nein	Biotop-Nr. alt	258 93
Bearbeitung	LUD	Kartierung	24.10.2020
Räumliche Abbildung	Linie	Fläche / Länge [m²/m]	200,611
Anzahl Abschnitte	1	Breite (lineare Abb.) [m]	5

Gesetzlicher Schutz	§ 14 (2) 2.2 Knicks	Schutz nur teilweise	Nein
----------------------------	---------------------	-----------------------------	-------------

Gesamtbewertung	6 Wertvoll
– Alter	6 Biotop mittleren Alters, 50 bis 100 Jahre
– Belastungsgrad	6 Flächenhaft geringe oder örtlich stärkere oder Vorbelastung mit deutlichem Einfluß
– Ökolog. Funktion	7 Sehr hohe Bedeutung in einem Biotopkomplex, für den lokalen Biotopverbund oder als Puffer
– Seltenheit	6 Seltener Biotoptyp, ohne seltene oder bedrohte Pflges., ungesättigtes Artenspektrum, reliktsche RL-Arten

Bestandsbeschreibung

Degenerierter Knick zwischen Ackerfläche und Gehölz gelegen.
 Mit Überhältern aus Stiel-Eichen (BHD 40-50 cm) und mittelalten Birken und häufig Schlehengebüsch in der Strauchschicht.
 Die Krautschicht ruderal überprägt mit größeren Mengen abgelagerten Astschnittes.
 Insgesamt gestörter, ruderaler Bereich mit noch erkennbarem altem Knickpotential.
 Die Westkante ist durch die angrenzende Ackernutzung verarmt und ruderalisiert, v.a. nitrophytisch überprägt.
 Knickwall ist degeneriert, nur noch bis 0,5m hoch und 3m breit.

Vorkommen an Biotoptypen

1	TF	Typ	HF	F.Anteil
2	BTYP	Biotoptyp		- gesetzl. Grundl.
3	Zusatz	Zusatz zum Biotoptypen		
4	LRT	Lebensraumtyp		
1	1		Ja	100 %
2	HWM	Strauch-Baum-Knick (2018)		(§ 14 (2) 2.2)

Räumliche Lage

Lagebeschreibung	N Stüffel	Hochwert (Y)	5947185
Nachbarnutzung/en	Acker, Pioniergehölz	Naturraum	Stapelfelder Jungmoränengebiet (702.00)
Rechtswert (X)	575259	Gemarkung	Bergstedt (538)
Bezirk	Wandsbek	Ramsargebiet	<input type="checkbox"/> EG-Vogelschutzgeb. <input type="checkbox"/>
Stadtteil (OT-Nr.)	Bergstedt (524)	Nationalpark	<input type="checkbox"/>
Digitaler Grünplan	<input checked="" type="checkbox"/> Hafengesamtgebiet <input type="checkbox"/>		
Ausgleichsflächen	<input type="checkbox"/> Biosphärenreservat <input type="checkbox"/>		
NSG / ND / LSG	LSG Duvenstedt, Bergstedt, Lemsahl-Mellingstedt, Volksdorf und Rahlstedt [HH-2009 / Anteil: 100%]		
FFH-GEBIET			
Wasserschutzgebiet			

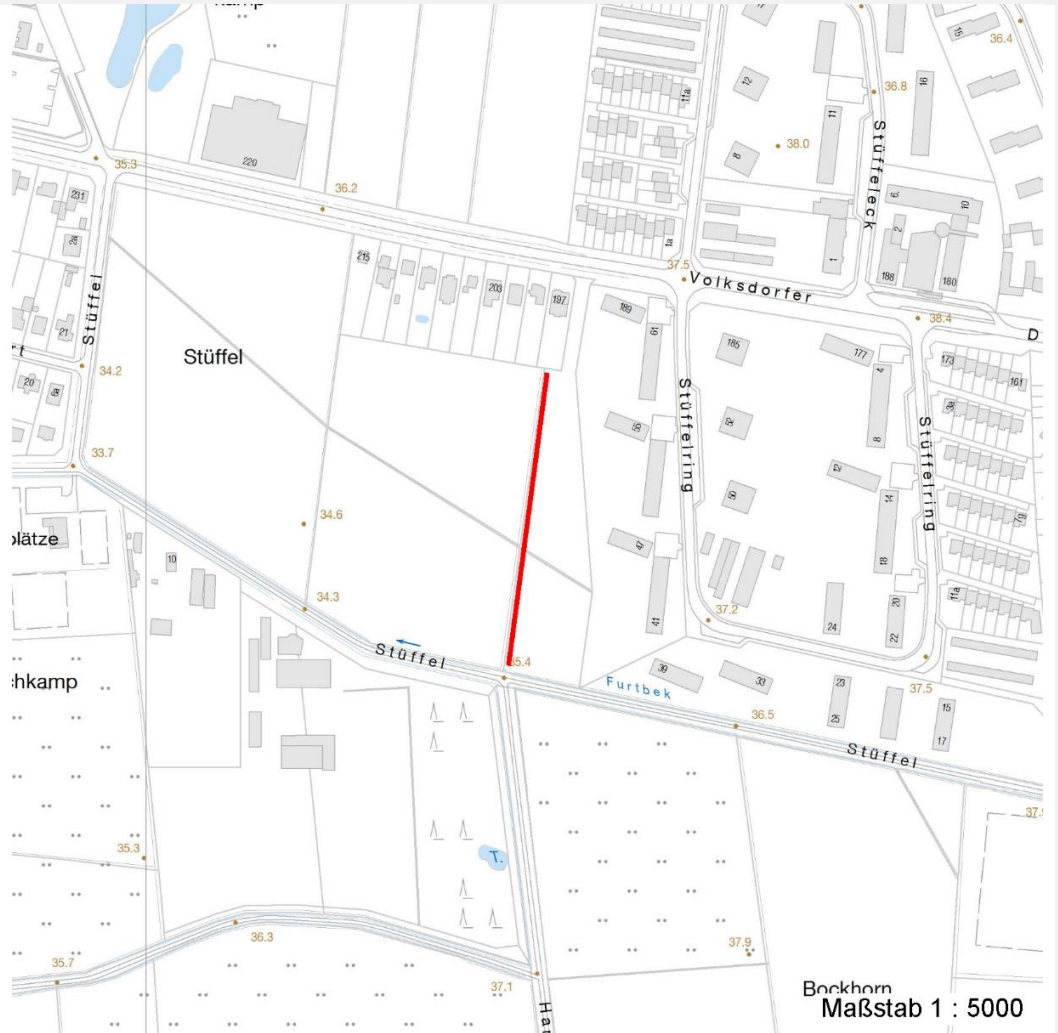
Erhebungsbogen

B

Projekt	Biotopkartierung Hamburg	Interne Nr.	146335
		DK5 DK5-GK	7446 7448
		DK5 - Name	Bergstedt
Handlungsbedarf	Nein	Biotop-Nr. alt	258 93
Bearbeitung	LUD	Kartierung	24.10.2020
Räumliche Abbildung	Linie	Fläche / Länge [m²/m]	200,611
Anzahl Abschnitte	1	Breite (lineare Abb.) [m]	5

Räumliche Lage

Karte



Weitere Erhebungsbögen

Interne Nr.	Interne Nr. Zuordnung	DK5	Biotop-Nr.	Kartierung	Zuordnung	DK5 (GK)	Biotop-Nr. (alt)
146335	55888	7446	258	16.05.2003	K	7448	93
146335	55889	7446	258	13.09.2011	K	7448	93

Zuordnung: N = nachfolgende Kartierung, K = weitere Kartierungen (zeitlich vorher oder nachher)

Foto

Interne Nr.	Index	Dateiname	Aufnahmerichtung
82975	0	7446_258_241020_1.JPG	

Weitere Angaben

Merkmal	Wert
Auswertung Gefährdung/ Einflüsse	Mangelnde Knickpflege

Erhebungsbogen

B

Projekt	Biotopkartierung Hamburg	Interne Nr.	146335
		DK5 DK5-GK	7446 7448
		DK5 - Name	Bergstedt
Handlungsbedarf	Nein	Biotop-Nr. alt	258 93
Bearbeitung	LUD	Kartierung	24.10.2020
Räumliche Abbildung	Linie	Fläche / Länge [m²/m]	200,611
Anzahl Abschnitte	1	Breite (lineare Abb.) [m]	5

Weitere Angaben

Merkmal	Wert
Wertgesichtspunkte	Degenerierter Knickwall Naturnahe Artenzusammensetzung Bedeutender Altbaubestand Günstiges Entwicklungspotential für das angrenzende Gehölz durch Ausbreitung der buchenwaldtypischen Arten
zoologisch bedeutsame Strukturen	Alte Bäume mit Höhlen Totholz
Bedeutung für Tiergruppe	Dichte spontane Gebüsche Insekten, allgemein Kleinsäuger Vögel
Maßnahmen	Sukzession Eventuell Sträucher partiell auf den Stock setzen.

Foto

Fotodatei 7446_258_241020_1.JPG
Bildbeschreibung k.A.
Aufnahmerichtung

Fotodatei
Bildbeschreibung
Aufnahmerichtung



Teilflächenbeschreibung

Teilflächentyp		Teilflächen-Nr.	1
Biotoptyp	Strauch-Baum-Knick (2018)	Biotoptyp	HWM
- Zusatz		- gesetzl. Grundl.	(§ 14 (2) 2.2)
FFH-LRT		FFH-LRT	
Beschreibung		Entw.potential LRT	
		Hauptfläche	Ja
		Flächenanteil	100 %
		FFH-Unters.Fläche	Nein
		Saatgutfläche	Nein

Erhebungsbogen

B

Projekt	Biotopkartierung Hamburg	Interne Nr.	146335
		DK5 DK5-GK	7446 7448
Handlungsbedarf	Nein	DK5 - Name	Bergstedt
Bearbeitung	LUD	Biotop-Nr. alt	258 93
Räumliche Abbildung	Linie	Kartierung	24.10.2020
Anzahl Abschnitte	1	Fläche / Länge [m²/m]	200,611
		Breite (lineare Abb.) [m]	5

Weitere Angaben

Merkmal	Wert
Boden	
Feuchte	5 - frisch und mäßig frisch
Stickstoffgehalt	5 - mäßig stickstoffarm
Standort, Relief	
Belichtung	5 - halbschattig
Veg. - Soziologie	
BfN Schlüssel	48.0.04 - Fagetalia sylvaticae (Edellaub-Mischwälder und verwandte Ges.)

Zeigerwerte der Pflanzenartenliste (Auswertung)

Standort	Belichtung	halbsonnig bis halbschattig	6,4
Boden	Feuchte	frisch und mäßig frisch	4,8
	Stickstoff (N)	mäßig stickstoffarm	5,5
	Reaktion	schwach sauer	6
Vegetation	Mahdverträglichkeit	schnittempfindlich bis mäßig schnittverträglich	3,5
Zeigerwerte	Futterwert	geringwertiges Futter	3,3
	Wechselfeuchteanzeiger		1
	Giftpflanzen		2
	Überschw.anzeiger		2

Pflanzenartenliste

Gruppe / Pflanzenart	MS	M	W	Vs	St	PA	Ph	Sz	VS	V	G	cf	Rote Liste					
													§	HH	ND	SH	D	
Tracheobionta (Gefäßpflanzen)																		
Alliaria petiolata (Knoblauchsrauke)	7	w																
Betula pendula (Hänge-Birke)	7	w		B1														
Calystegia sepium (Zaun-Winde)	7	w																
Dryopteris filix-mas (Gewöhnlicher Wurmfarne)	7	w																
Elymus repens (Gewöhnliche Quecke)	7	w																
Geum urbanum (Echte Nelkenwurz)	7	w																
Holcus lanatus (Wolliges Honiggras)	7	w																
Holcus mollis (Weiches Honiggras)	7	z																
Humulus lupulus (Hopfen)	7	w																
Poa nemoralis (Hain-Rispengras)	7	z																
Polygonatum multiflorum (Vielblütige Weißwurz)	7	w																
Prunus padus (Echte Traubenkirsche)	7	w		S														
Prunus spinosa (Schlehe)	7	h		S														
Quercus robur (Stiel-Eiche)	7	h		B1														
Ribes uva-crispa (Stachelbeere)	7	w		S														
Rubus caesius (Kratzbeere)	7	w		S														
Rubus fruticosus agg. (Artengruppe Echte Brombeere)	7	z		S														
Rubus idaeus (Himbeere)	7	w																
Scrophularia nodosa (Knotige Braunwurz)	7	w																
Stellaria holostea (Große Sternmiere)	7	w																
Urtica dioica (Große Brennnessel)	7	w																

Erhebungsbogen

B

Projekt	Biotopkartierung Hamburg		Interne Nr.	146335	
			DK5 DK5-GK	7446	7448
Handlungsbedarf	Nein		DK5 - Name	Bergstedt	
Bearbeitung	LUD	Kopie	Ja	Biotop-Nr. alt	258 93
Räumliche Abbildung	Linie			Kartierung	24.10.2020
Anzahl Abschnitte	1			Fläche / Länge [m²/m]	200,611
				Breite (lineare Abb.) [m]	5

Pflanzenartenliste

Gruppe / Pflanzenart	MS	M	W	Vs	St	PA	Ph	Sz	VS	V	G	cf	§	Rote Liste			
														HH	ND	SH	D
Anzahl Rote Liste Arten																	
Anzahl Arten														21			

MS: Mengensystem; M: Mengenangabe, W: Bewertung der Art (FFH-Monitoring), Vs: Vegetationsschicht, St: Status, PA: Autor Phänologie; Ph: Phänologie, Sz: Soziabilität, VS: Vitalitätssystem; V: Vitalität, G: Geschlecht, cf: unsichere Bestimmung, §: Schutz nach BNatSchG, HH: Rote Liste Hamburg, Nds: Rote Liste Niedersachsen, SH: Rote Liste Schleswig-Holstein, D: Rote Liste Deutschland