

Erhebungsbogen

B

Projekt	Biotopkartierung Hamburg	Interne Nr.	146323
		DK5 DK5-GK	7446 7448
		DK5 - Name	Bergstedt
Handlungsbedarf	Nein	Biotop-Nr. alt	246 69
Bearbeitung	LUD	Kartierung	24.10.2020
Räumliche Abbildung	Linie	Fläche / Länge [m²/m]	324,011
Anzahl Abschnitte	1	Breite (lineare Abb.) [m]	6

Gesetzlicher Schutz kein gesetzl. Schutz **kein gesetzlich geschütztes Biotop** **Schutz nur teilweise** **Nein**

Gesamtbewertung	5	Noch wertvoll, gut entwicklungsfähig
– Alter	8	Biotop hohen Alters, 200 bis 500 Jahre
– Belastungsgrad	3	Flächenhafte starke Belastung
– Ökolog. Funktion	5	Bedeutung in einem Biotopkomplex, für den lokalen Biotopverbund oder als Puffer
– Seltenheit	5	Seltener Biotoptyp, floristisch stark verarmt, ohne seltener Pflges. od. verbr. artenreicher Biotoptyp

Bestandsbeschreibung

Degradierter alter Knickrest am Übergang zwischen älterer Siedlung und neuer Bebauung mit v.a. ausgeprägter alter Baumreihe aus Stiel-Eichen, Hänge-Birken und Schwarz-Erlen mit Stammdicken von bis zu 80 cm, häufig um 50 bis 60 cm. Die Strauchschicht ist nur noch ganz vereinzelt aus Hasel und Weißdorn aufgebaut, häufig fehlt die Strauchschicht völlig. Am Boden ein nur noch flach ausgeprägter Wall mit 0,5 m Höhe und bis zu 4 m Breite, der an vielen Stellen von Gartenabfällen überprägt ist und eine nitrophytische, halbruderale Staudenflur aus v.a. Giersch und Brennessel aufweisen. Da der Knick zwischen Privatgärten und Häusern liegt ist er nur an den Enden einsehbar.

Vorkommen an Biototypen

1	TF	Typ	HF	F.Anteil
2	BTYP	Biototyp	- gesetzl. Grundl.	
3	Zusatz	Zusatz zum Biototypen		
4	LRT	Lebensraumtyp		
1	1		Ja	100 %
2	HWD	Degenerierter Knick (2018)		(§ 14 (2) 2.2)

Räumliche Lage

Lagebeschreibung	Aalwischkoppel	Hochwert (Y)	5946497
Nachbarnutzung/en	Einzelhaus-Siedlung	Naturraum	Stapelfelder Jungmoränengebiet (702.00)
Rechtswert (X)	574300	Gemarkung	Bergstedt (538)
Bezirk	Wandsbek	Ramsargebiet	<input type="checkbox"/> EG-Vogelschutzgeb. <input type="checkbox"/>
Stadtteil (OT-Nr.)	Bergstedt (524)	Nationalpark	<input type="checkbox"/>
Digitaler Grünplan	<input type="checkbox"/> Hafengesamtgebiet		
Ausgleichsflächen NSG / ND / LSG	<input type="checkbox"/> Biosphärenreservat		
FFH-GEBIET			
Wasserschutzgebiet			

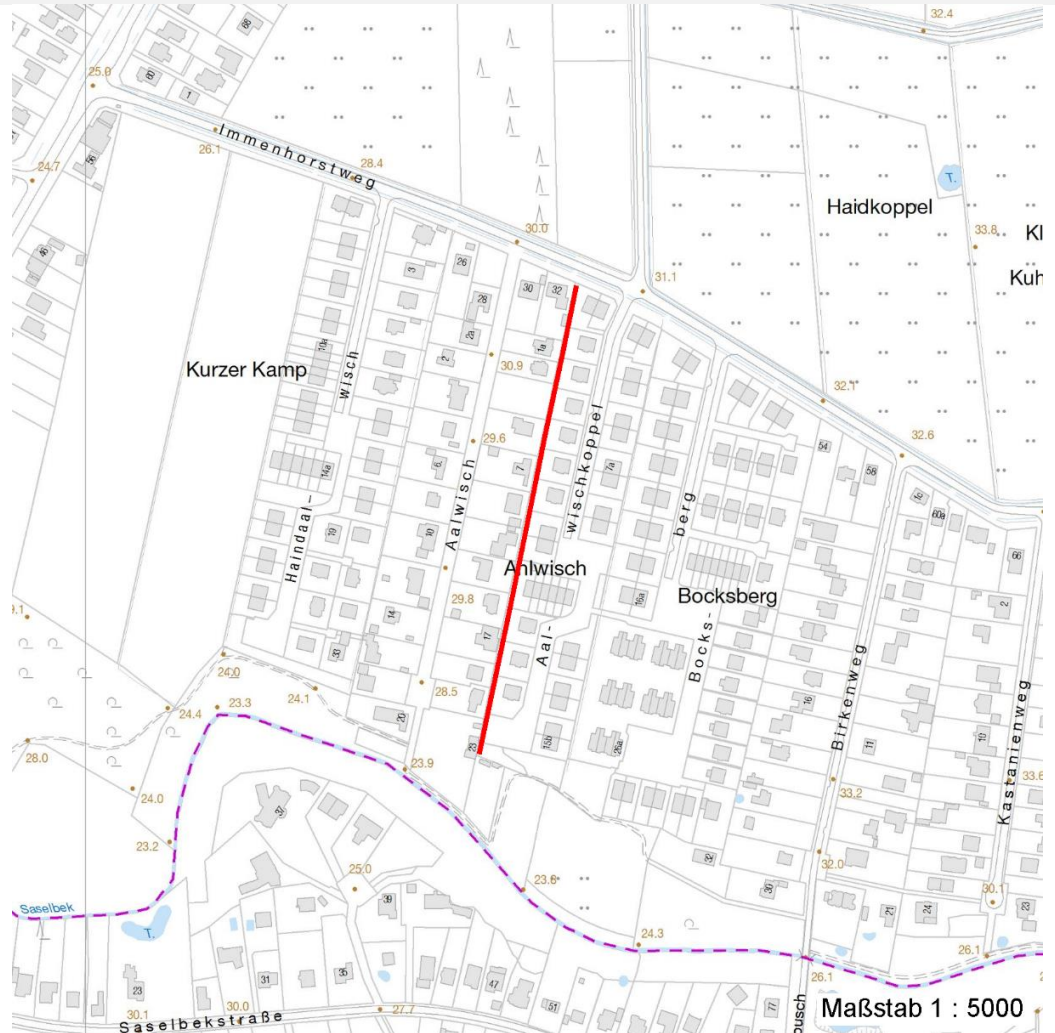
Erhebungsbogen

B

Projekt	Biotopkartierung Hamburg	Interne Nr.	146323
		DK5 DK5-GK	7446 7448
		DK5 - Name	Bergstedt
Handlungsbedarf	Nein	Biotop-Nr. alt	246 69
Bearbeitung	LUD	Kartierung	24.10.2020
Räumliche Abbildung	Linie	Fläche / Länge [m²/m]	324,011
Anzahl Abschnitte	1	Breite (lineare Abb.) [m]	6

Räumliche Lage

Karte



Weitere Erhebungsbögen

Interne Nr.	Interne Nr. Zuordnung	DK5	Biotop-Nr.	Kartierung	Zuordnung	DK5 (GK)	Biotop-Nr. (alt)
146323	55871	7446	246	12.05.2003	K	7448	69
146323	55872	7446	246	24.07.2011	K	7448	69

Zuordnung: N = nachfolgende Kartierung, K = weitere Kartierungen (zeitlich vorher oder nachher)

Foto

Interne Nr.	Index	Dateiname	Aufnahmerichtung
82952	0	7446_246_241020_1.JPG	

Weitere Angaben

Merkmal	Wert
---------	------

Auswertung

Erhebungsbogen

B

Projekt	Biotopkartierung Hamburg	Interne Nr.	146323
		DK5 DK5-GK	7446 7448
		DK5 - Name	Bergstedt
Handlungsbedarf	Nein	Biotop-Nr. alt	246 69
Bearbeitung	LUD	Kartierung	24.10.2020
Räumliche Abbildung	Linie	Fläche / Länge [m²/m]	324,011
Anzahl Abschnitte	1	Breite (lineare Abb.) [m]	6

Weitere Angaben

Merkmal	Wert
Gefährdung/ Einflüsse	Gärtnerische Überprägung einer kulturhistorisch bedeutenden alten Landschaftsstruktur Verarmung der Vegetation. Fehlen der knicktypische Frühjahrsgeophyten-Vegetation.
Wertgesichtspunkte	Bedeutender Altbaubestand aus heimischen Arten.
zoologisch bedeutsame Strukturen	Alte Bäume mit Höhlen
Bedeutung für Tiergruppe	Fledermäuse Vögel
Maßnahmen	Knickfuß auf großer Breite gegen die Gartennutzung abgrenzen, Gartennutzung und auch Ablagerung von Abfällen restriktiv vermeiden, Knickwall eventuell im Zuge von Pflegemaßnahmen wieder aufsetzen.

Foto

Fotodatei 7446_246_241020_1.JPG
Bildbeschreibung Knickbäume hinter den Häusern sichtbar.

Fotodatei
Bildbeschreibung

Aufnahmerichtung

Aufnahmerichtung



Teilflächenbeschreibung

Teilflächentyp		Teilflächen-Nr.	1
Biotoptyp	Degenerierter Knick (2018)	Biotoptyp	HWD
- Zusatz		- gesetzl. Grundl.	(§ 14 (2) 2.2)
FFH-LRT		FFH-LRT	
Beschreibung		Entw.potential LRT	
		Hauptfläche	Ja
		Flächenanteil	100 %
		FFH-Unters.Fläche	Nein
		Saatgutfläche	Nein

Erhebungsbogen

B

Projekt	Biotopkartierung Hamburg	Interne Nr.	146323
		DK5 DK5-GK	7446 7448
Handlungsbedarf	Nein	DK5 - Name	Bergstedt
Bearbeitung	LUD	Biotop-Nr. alt	246 69
Räumliche Abbildung	Linie	Kartierung	24.10.2020
Anzahl Abschnitte	1	Fläche / Länge [m²/m]	324,011
		Breite (lineare Abb.) [m]	6

Weitere Angaben

Merkmal	Wert
Boden	
Feuchte	6 - mäßig feucht und wechselfeucht
Stickstoffgehalt	8 - sehr stickstoffreich
Standort, Relief	
Belichtung	5 - halbschattig
Veg. - Soziologie	
BfN Schlüssel	48 - Quercus-Fagetea (Reiche Laubwälder und Gebüsche)

Zeigerwerte der Pflanzenartenliste (Auswertung)

Standort	Belichtung	halbsonnig bis halbschattig	6,2
Boden	Feuchte	mäßig feucht und wechselfeucht	6,3
	Stickstoff (N)	sehr stickstoffreich	7,8
	Reaktion	neutral	7
Vegetation	Mahdverträglichkeit	schnittempfindlich bis mäßig schnittverträglich	4,4
Zeigerwerte	Futterwert	geringwertiges Futter	2,6
	Wechselfeuchteanzeiger		0
	Giftpflanzen		0
	Überschw.anzeiger		1

Pflanzenartenliste

Gruppe / Pflanzenart	MS	M	W	Vs	St	PA	Ph	Sz	VS	V	G	cf	§	Rote Liste			
														HH	ND	SH	D
Tracheobionta (Gefäßpflanzen)																	
Aegopodium podagraria (Giersch)	7	h															
Alnus glutinosa (Schwarz-Erle)	7	z		B1													
Betula pendula (Hänge-Birke)	7	h		B1													
Crataegus monogyna (Eingrifflicher Weißdorn)	7	w		S													
Prunus spinosa (Schlehe)	7	w		S													
Quercus robur (Stiel-Eiche)	7	h		B1													
Rubus caesius (Kratzbeere)	7	z		S													
Salix caprea (Sal-Weide)	7	w		S													
Urtica dioica (Große Brennnessel)	7	z															
Anzahl Rote Liste Arten																	
Anzahl Arten										9							

MS: Mengensystem; M: Mengenangabe, W: Bewertung der Art (FFH-Monitoring), Vs: Vegetationsschicht, St: Status, PA: Autor Phänologie; Ph: Phänologie, Sz: Soziabilität, VS: Vitalitätssystem; V: Vitalität, G: Geschlecht, cf: unsichere Bestimmung, §: Schutz nach BNatSchG, HH: Rote Liste Hamburg, ND: Rote Liste Niedersachsen, SH: Rote Liste Schleswig-Holstein, D: Rote Liste Deutschland