

Erhebungsbogen

B

Projekt	Biotopkartierung Hamburg	Interne Nr.	146309
		DK5 DK5-GK	7446 7648
		DK5 - Name	Bergstedt
Handlungsbedarf	Nein	Biotop-Nr. alt	221 67
Bearbeitung	LUD	Kartierung	02.10.2020
Räumliche Abbildung	Fläche	Fläche / Länge [m²/m]	15688,3839
Anzahl Abschnitte	1	Breite (lineare Abb.) [m]	

Gesetzlicher Schutz	§ 30 (2) 4.3 Auwälder	Schutz nur teilweise	Ja
----------------------------	------------------------------	-----------------------------	-----------

Gesamtbewertung	6	Wertvoll
– Alter	7	Biotop hohen Alters, 100 bis 200 Jahre
– Belastungsgrad	5	Flächenhaft mittlere oder örtlich starke Belastung
– Ökolog. Funktion	6	Hohe Bedeutung in einem Biotopkomplex, für den lokalen Biotopverbund oder als Puffer
– Seltenheit	7	Seltener Biotoptyp, mit seltenen oder bedrohten Pflges., gesättigtes Artenspektrum, einige RL-Arten

Bestandsbeschreibung

Relikte bzw. stark degenerierter Auwald an der Streekbek, mit noch gut erkennbarer Talmulde; seichtes Ansteigen zu den Nachbarflächen um 1-1,5m.

Das Gelände hat im eingezäunten Bereich des Wasserwerks, einen homogenen, durchgängigen Baumbestand aus Schwarz-Erlen und Birken mit Stammdurchmessern von durchschnittlich 35 cm. Auch mehrstämmige Erlen sind vorhanden (BHD 15-20 cm).

Die Krautvegetation ist im wesentlichen mesophil geprägt. Feuchtezeigende Arten finden sich nur kleinräumig in Senken: Brennesseln, Sauerklee, Garten-Goldnessel, Gew. Wurmfar, Rasen-Schmiele, Flatterbinse, Indisches Springkraut und im Frühjahr Scharbockskraut und vereinzelt Buschwindröschen kommen vor. Der Boden ist meist trocken aber recht weich und humos.

Eine Strauchschicht ist vermehrt im westlichen Bereich, in der Nähe der Häuser, aus häufig Eibe, Hasel und Brombeere vorhanden; hier kommen auch ältere Birken und lokal vermehrt Adlerfarn vor.

Der Bachverlauf der Streekbek ist zu einem relativ weit eingetieften Graben ausgebaut worden und liegt trocken. Teilweise Totholzreich, insbesondere durch umgestürzte Birken.

Eine Überschwemmung scheint nicht mehr stattzufinden.

Vorkommen an Biotoptypen

1	TF	Typ	HF	F.Anteil
2	BTYP	Biotoptyp		- gesetzl. Grundl.
3	Zusatz	Zusatz zum Biotoptypen		
4	LRT	Lebensraumtyp		
1	1		Ja	100 %
2	WEA	Erlen- und Eschen-Auwald (2018)		§ 30 (2) 4.3
3	-	schlechte Ausprägung (strukturarm, gestört, fragmenthaft, arm an typischen Arten) (-)		
4	91E0*	Bach-Erlen-Eschenwälder und Erlen-Eschen-Quellwälder (einschl. Weichholzauwälder)		

Räumliche Lage

Lagebeschreibung	Westlich Streekweg	Hochwert (Y)	5946242
Nachbarnutzung/en	Gärten, Wasserwerk, Straße, Knick	Naturraum	Stapelfelder Jungmoränengebiet (702.00)
Rechtswert (X)	575907	Gemarkung	Bergstedt (538)
Bezirk	Wandsbek		
Stadtteil (OT-Nr.)	Bergstedt (524)		

28.09.2022

Erhebungsbogen

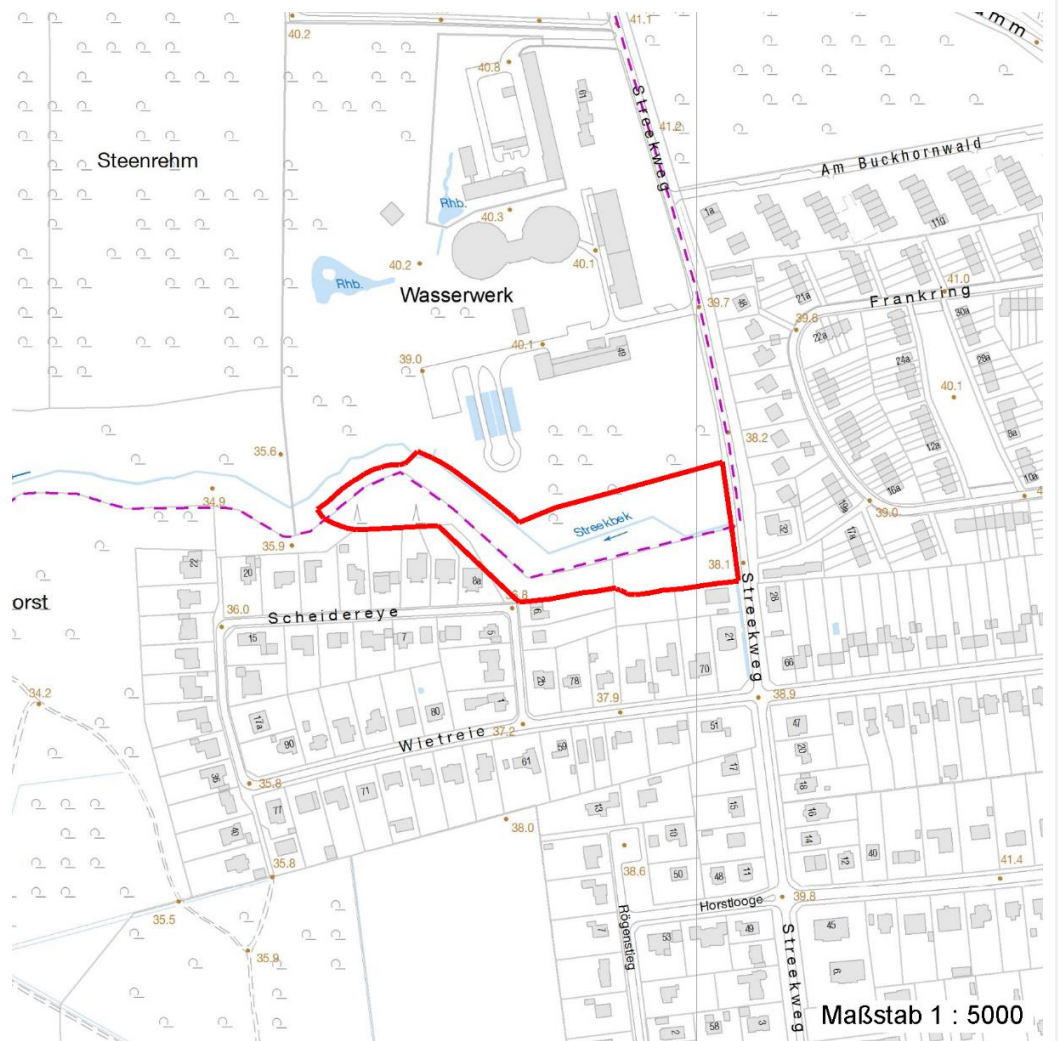
B

Projekt	Biotopkartierung Hamburg		Interne Nr.	146309	
			DK5 DK5-GK	7446	7648
Handlungsbedarf	Nein		DK5 - Name	Bergstedt	
Bearbeitung	LUD	Kopie Ja	Biotop-Nr. alt	221	67
Räumliche Abbildung	Fläche		Kartierung	02.10.2020	
Anzahl Abschnitte	1		Fläche / Länge [m²/m]	15688,3839	
			Breite (lineare Abb.) [m]		

Räumliche Lage

Digitaler Grünplan	Hafengesamtgebiet	Ramsargebiet	EG-Vogelschutzgeb.
Ausgleichsflächen NSG / ND / LSG	Biosphärenreservat	Nationalpark	
FFH-GEBIET	LSG Duvensedt, Bergstedt, Lemsahl-Mellingstedt, Volksdorf und Rahlstedt [HH-2009 / Anteil: 94%]		

Wasserschutzgebiet Karte



Weitere Erhebungsbögen

Interne Nr.	Interne Nr. Zuordnung	DK5	Biotop-Nr.	Kartierung	Zuordnung	DK5 (GK)	Biotop-Nr. (alt)
146309	55548	7446	221	08.09.2003	K	7648	67
146309	55549	7446	221	14.11.2011	K	7648	67

Zuordnung: N = nachfolgende Kartierung, K = weitere Kartierungen (zeitlich vorher oder nachher)

Erhebungsbogen

B

Projekt	Biotopkartierung Hamburg	Interne Nr.	146309
		DK5 DK5-GK	7446 7648
		DK5 - Name	Bergstedt
Handlungsbedarf	Nein	Biotop-Nr. alt	221 67
Bearbeitung	LUD	Kartierung	02.10.2020
Räumliche Abbildung	Fläche	Fläche / Länge [m²/m]	15688,3839
Anzahl Abschnitte	1	Breite (lineare Abb.) [m]	

Foto

Interne Nr.	Index	Dateiname	Aufnahmerichtung
82930	0	7446_221_021020_1.JPG	
82931	0	7446_221_021020_3.JPG	
82932	0	7446_221_021020_2.JPG	

Weitere Angaben

Merkmal	Wert
Auswertung	
Gefährdung/ Einflüsse	Enwässerung über eingetiefte Gräben innerhalb des Waldes.
Wertgesichtspunkte	Weitgehend naturnaher Gehölzbestand mit relativ ungestörter Entwicklung, relativ totholzreich.
zoologisch bedeutsame Strukturen	Totholz (Häufig umgestürzte Birken)
Bedeutung für Tiergruppe	Insekten, allgemein Vögel
Maßnahmen	Wasser verstärkt im Gebiet zurückhalten. Gräben verschließen, soweit dies mit der angrenzenden Wohnnutzung vereinbar ist, Vermüllungen in den Randbereichen vermeiden. Ansonsten Sukzession und Alt- und Totholz liegen lassen

Erhebungsbogen

B

Projekt	Biotopkartierung Hamburg	Interne Nr.	146309
Handlungsbedarf	Nein	DK5 DK5-GK	7446 7648
Bearbeitung	LUD	DK5 - Name	Bergstedt
Räumliche Abbildung	Fläche	Biotop-Nr. alt	221 67
Anzahl Abschnitte	1	Kartierung	02.10.2020
		Fläche / Länge [m²/m]	15688,3839
		Breite (lineare Abb.) [m]	

Foto

Fotodatei 7446_221_021020_1.JPG
Bildbeschreibung im Frühjahr 2020
Aufnahmerichtung



Fotodatei 7446_221_021020_2.JPG
Bildbeschreibung k.A.
Aufnahmerichtung



Erhebungsbogen

B

Projekt	Biotopkartierung Hamburg	Interne Nr.	146309
		DK5 DK5-GK	7446 7648
Handlungsbedarf	Nein	DK5 - Name	Bergstedt
Bearbeitung	LUD	Biotop-Nr. alt	221 67
Räumliche Abbildung	Fläche	Kartierung	02.10.2020
Anzahl Abschnitte	1	Fläche / Länge [m²/m]	15688,3839
		Breite (lineare Abb.) [m]	

Foto

Fotodatei 7446_221_021020_3.JPG
Bildbeschreibung k.A.
Aufnahmerichtung

Fotodatei
Bildbeschreibung
Aufnahmerichtung



Erhebungsbogen

B

Projekt	Biotopkartierung Hamburg	Interne Nr.	146309
		DK5 DK5-GK	7446 7648
		DK5 - Name	Bergstedt
Handlungsbedarf	Nein	Biotop-Nr. alt	221 67
Bearbeitung	LUD	Kartierung	02.10.2020
Räumliche Abbildung	Fläche	Fläche / Länge [m²/m]	15688,3839
Anzahl Abschnitte	1	Breite (lineare Abb.) [m]	

Teilflächenbeschreibung

Teilflächentyp		Teilflächen-Nr.	1
Biotoptyp	Erlen- und Eschen-Auwald (2018)	Biotoptyp	WEA
- Zusatz	schlechte Ausprägung (strukturarm, gestört, fragmenthaft, arm an typischen Arten) (-)	- gesetzl. Grundl.	§ 30 (2) 4.3
FFH-LRT	Bach-Erlen-Eschenwälder und Erlen-Eschen-Quellwälder (einschl. Weichholzauwälder)	FFH-LRT	91E0*
Beschreibung		Entw.potential LRT	
		Hauptfläche	Ja
		Flächenanteil	100 %
		FFH-Unters.Fläche	Nein
		Saatgutfläche	Nein

Weitere Angaben

Merkmal	Wert
Auswertung	
Maßnahmen	Sukzession Wasserstandspegel anheben (wenn irgendwie möglich) Entwässerungsgräben zuschütten

FFH-Bewertungen (BFN)

		Wert	AZ	Z
1 Lebensraumtyp				
3 Arteninventar , Gesamtbewertung, 1..n - Parameter mit Kriterien A/B/C				
4 Habitatstruktur , Gesamtbewertung, 1..n - Parameter mit Kriterien A/B/C				
5 Beeinträchtigungen , Gesamtbewertung, 1..n - Parameter mit Kriterien A/B/C				
Zustandsbewertung: AZ – Vorgabewert, Z – von AZ abweichend festgelegte Zustandsbewertung				
1 91E0 (BFN) Bach-Erlen-Eschenwälder und Erlen-Eschen-Quellwälder (einschl. Weichholzauwälder)			C	
3 Arteninventar				C
4 Habitatstrukturen				C
5 Beeinträchtigungen				C

Zeigerwerte der Pflanzenartenliste (Auswertung)

Standort	Belichtung	halbschattig	5,3
Boden	Feuchte	feucht	6,5
	Stickstoff (N)	mäßig stickstoffarm	5,3
Vegetation	Reaktion	mäßig sauer	5,3
	Mahdverträglichkeit	schnittempfindlich (nur Herbstschnitt vertragend)	3,1
Zeigerwerte	Futterwert	fast wertloses Futter	1,5
	Wechselfeuchteanzeiger		2
	Giftpflanzen		1
	Überschw.anzeiger		4

Erhebungsbogen

B

Projekt	Biotopkartierung Hamburg		Interne Nr.	146309	
			DK5 DK5-GK	7446	7648
Handlungsbedarf	Nein		DK5 - Name	Bergstedt	
Bearbeitung	LUD	Kopie	Ja	Biotop-Nr. alt	221 67
Räumliche Abbildung	Fläche		Kartierung	02.10.2020	
Anzahl Abschnitte	1		Fläche / Länge [m²/m]	15688,3839	
			Breite (lineare Abb.) [m]		

Pflanzenartenliste

Gruppe / Pflanzenart	MS	M	W	Vs	St	PA	Ph	Sz	VS	V	G	cf	§	Rote Liste			
														HH	ND	SH	D
Tracheobionta (Gefäßpflanzen)																	
Acer pseudoplatanus (Berg-Ahorn)	7	w															
Aegopodium podagraria (Giersch)	7	w															
Alnus glutinosa (Schwarz-Erle)	7	h		B1													
Athyrium filix-femina (Gewöhnlicher Frauenfarn)	7	w															
Betula pendula (Hänge-Birke)	7	z		B1													
Betula pubescens (Moor-Birke)	7	z		B1													
Corylus avellana (Haselnuss)	7	z		S													
Dactylis glomerata (Wiesen-Knäuelgras)	7	w															
Deschampsia cespitosa (Rasen-Schmiele)	7	z															
Dryopteris dilatata (Breitblättriger Wurmfarne)	7	w															
Dryopteris dilatata (Breitblättriger Wurmfarne)	7	z															
Dryopteris filix-mas (Gewöhnlicher Wurmfarne)	7	w															
Epilobium tetragonum (Vierkantiges Weidenröschen)	7	w												G			
Festuca gigantea (Riesen-Schwingel)	7	w															
Galeobdolon argentatum (Garten Goldnessel)	7	z															
Galium aparine (Kletten-Labkraut)	7	w															
Glechoma hederacea (Gundermann)	7	w															
Glyceria fluitans (Flutender Schwaden)	7	w															
Holcus lanatus (Wolliges Honiggras)	7	w															
Ilex aquifolium (Stechpalme)	7	z		S										b			
Impatiens glandulifera (Drüsiges Springkraut)	7	w															
Impatiens parviflora (Kleinblütiges Springkraut)	7	w															
Juncus effusus (Flatter-Binse)	7	z															
Lonicera periclymenum (Wald-Geißblatt)	7	w															
Milium effusum (Wald-Flattergras)	7	z															
Molinia caerulea (Blaues Pfeifengras)	7	w															
Oxalis acetosella (Wald-Sauerklee)	7	z															
Persicaria amphibia (Wasser-Knöterich)	7	w															
Poa nemoralis (Hain-Rispengras)	7	w															
Poa trivialis (Gewöhnliches Rispengras)	7	w															
Prunus padus (Echte Traubenkirsche)	7	w		S													
Pteridium aquilinum (Adlerfarn)	7	l															
Quercus robur (Stiel-Eiche)	7	w		B1													
Rubus caesius (Kratzbeere)	7	z		S													
Rubus fruticosus agg. (Artengruppe Echte Brombeere)	7	z		S													
Rubus idaeus (Himbeere)	7	z		S													
Sorbus aucuparia (Eberesche)	7	w		S													
Stachys sylvatica (Wald-Ziest)	7	w															
Stellaria holostea (Große Sternmiere)	7	z															
Taxus baccata (Gemeine Eibe)	7	z		S										b	3	V	
Urtica dioica (Große Brennnessel)	7	z															

Erhebungsbogen

B

Projekt	Biotopkartierung Hamburg	Interne Nr.	146309
		DK5 DK5-GK	7446 7648
		DK5 - Name	Bergstedt
Handlungsbedarf	Nein	Biotop-Nr. alt	221 67
Bearbeitung	LUD	Kartierung	02.10.2020
Räumliche Abbildung	Fläche	Fläche / Länge [m²/m]	15688,3839
Anzahl Abschnitte	1	Breite (lineare Abb.) [m]	

Pflanzenartenliste

Gruppe / Pflanzenart	MS	M	W	Vs	St	PA	Ph	Sz	VS	V	G	cf	§	Rote Liste			
														HH	ND	SH	D
Anzahl Rote Liste Arten														1	1		1
Anzahl Arten														40			

MS: Mengensystem; M: Mengenangabe, W: Bewertung der Art (FFH-Monitoring), Vs: Vegetationsschicht, St: Status, PA: Autor Phänologie; Ph: Phänologie, Sz: Soziabilität, VS: Vitalitätssystem; V: Vitalität, G: Geschlecht, cf: unsichere Bestimmung, §: Schutz nach BNatSchG, HH: Rote Liste Hamburg, Nds: Rote Liste Niedersachsen, SH: Rote Liste Schleswig-Holstein, D: Rote Liste Deutschland