

Erhebungsbogen

B

Projekt	Biotopkartierung Hamburg	Interne Nr.	146449
		DK5 DK5-GK	7446 7448
		DK5 - Name	Bergstedt
Handlungsbedarf	Nein	Biotop-Nr. alt	206 10167
Bearbeitung	LUD	Kartierung	15.09.2020
Räumliche Abbildung	Fläche	Fläche / Länge [m²/m]	9717,3595
Anzahl Abschnitte	1	Breite (lineare Abb.) [m]	

Gesetzlicher Schutz kein gesetzl. Schutz **kein gesetzlich geschütztes Biotop** **Schutz nur teilweise** **Nein**

Gesamtbewertung	5	Noch wertvoll, gut entwicklungsfähig
– Alter	5	Biotop mittleren Alters, 20 bis 50 Jahre
– Belastungsgrad	5	Flächenhaft mittlere oder örtlich starke Belastung
– Ökolog. Funktion	5	Bedeutung in einem Biotopkomplex, für den lokalen Biotopverbund oder als Puffer
– Seltenheit	5	Seltener Biotoptyp, floristisch stark verarmt, ohne seltener Pflges. od. verbr. artenreicher Biotoptyp

Bestandsbeschreibung

Pferdeweide mit Birkengehölz.
 Die Pferdeweide ist in mehrere Bereiche unterteilt und eingezäunt.. Einige Bereiche werden stärker genutzt und haben nur noch eine spärliche, durch Vertritt geprägte Grasschicht. Andere Bereiche verstärkt mit krausblättrigen Ampfer und höherer Grasschicht.
 Mit Pferdeunterstand und mittelalten Birkengehölz (BHD 30cm)

Vorkommen an Biotoptypen

1	TF	Typ	HF	F.Anteil
2	BTYP	Biotoptyp	- gesetzl. Grundl.	
3	Zusatz	Zusatz zum Biotoptypen		
4	LRT	Lebensraumtyp		
1	1		Ja	100 %
2	GMW	Artenreiche Weide frischer bis mittlerer Standorte (2018)		

Räumliche Lage

Lagebeschreibung	Vogtredder	Hochwert (Y)	5947739
Nachbarnutzung/en	Wohnbauung, Schule, Kleingärten	Naturraum	Stapelfelder Jungmoränengebiet (702.00)
Rechtswert (X)	575198	Gemarkung	Bergstedt (538)
Bezirk	Wandsbek	Ramsargebiet	<input type="checkbox"/> EG-Vogelschutzgeb. <input type="checkbox"/>
Stadtteil (OT-Nr.)	Bergstedt (524)	Nationalpark	<input type="checkbox"/>
Digitaler Grünplan	<input checked="" type="checkbox"/> Hafengesamtgebiet <input type="checkbox"/>		
Ausgleichsflächen	<input checked="" type="checkbox"/> Biosphärenreservat <input type="checkbox"/>		
NSG / ND / LSG	LSG Duvensstedt, Bergstedt, Lemsahl-Mellingstedt, Volksdorf und Rahlstedt [HH-2009 / Anteil: 93%]		
FFH-GEBIET			
Wasserschutzgebiet			

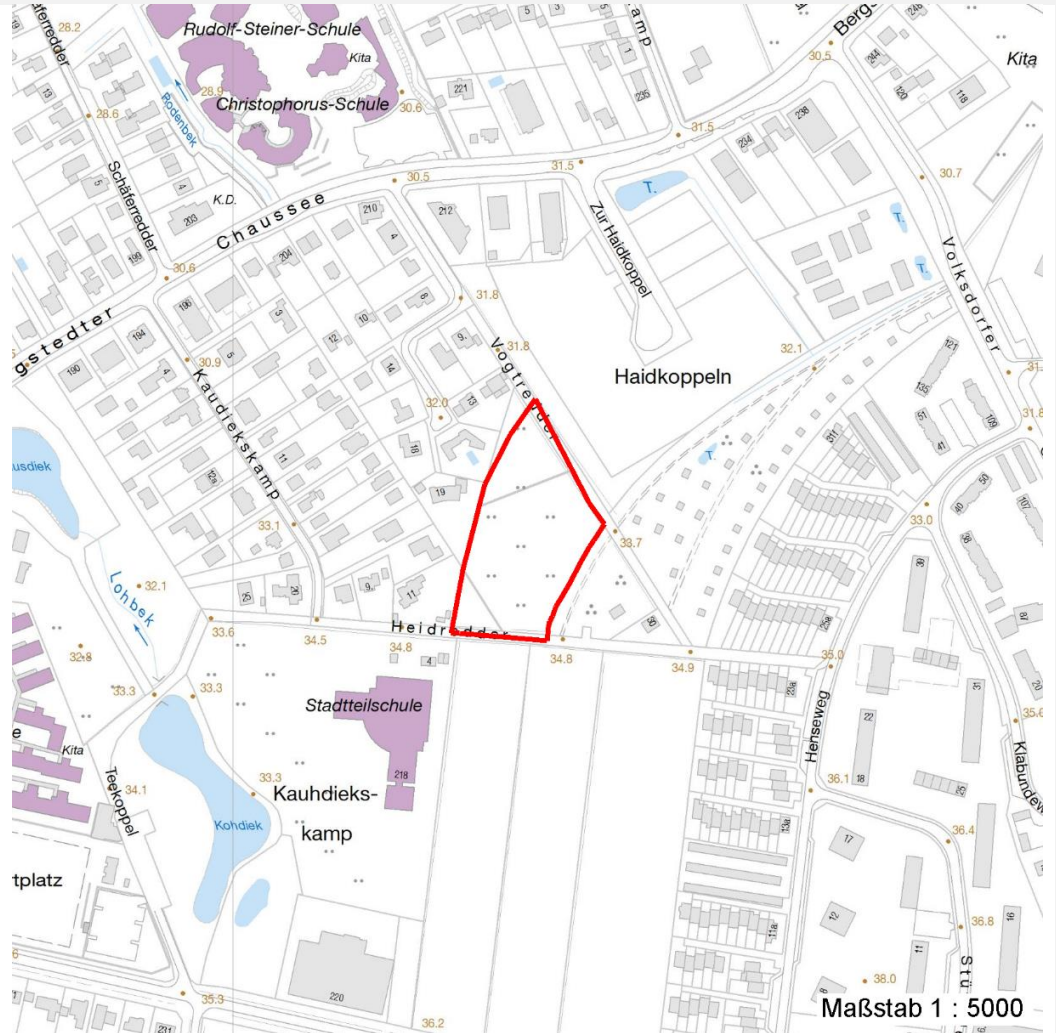
Erhebungsbogen

B

Projekt	Biotopkartierung Hamburg	Interne Nr.	146449
		DK5 DK5-GK	7446 7448
		DK5 - Name	Bergstedt
Handlungsbedarf	Nein	Biotop-Nr. alt	206 10167
Bearbeitung	LUD	Kartierung	15.09.2020
Räumliche Abbildung	Fläche	Fläche / Länge [m²/m]	9717,3595
Anzahl Abschnitte	1	Breite (lineare Abb.) [m]	

Räumliche Lage

Karte



Weitere Erhebungsbögen

Interne Nr.	Interne Nr. Zuordnung	DK5	Biotop-Nr.	Kartierung	Zuordnung	DK5 (GK)	Biotop-Nr. (alt)
146449	55526	7446	206	06.09.2003	K	7448	10167
146449	55591	7446	206	15.07.2011	K	7448	10167

Zuordnung: N = nachfolgende Kartierung, K = weitere Kartierungen (zeitlich vorher oder nachher)

Foto

Interne Nr.	Index	Dateiname	Aufnahmerichtung
83044	0	7446_206_150920_1.JPG	

Weitere Angaben

Merkmal	Wert
Auswertung Gefährdung/ Einflüsse	Umbruch

Erhebungsbogen

B

Projekt	Biotopkartierung Hamburg	Interne Nr.	146449
		DK5 DK5-GK	7446 7448
Handlungsbedarf	Nein	DK5 - Name	Bergstedt
Bearbeitung	LUD	Biotop-Nr. alt	206 10167
Räumliche Abbildung	Fläche	Kartierung	15.09.2020
Anzahl Abschnitte	1	Fläche / Länge [m²/m]	9717,3595
		Breite (lineare Abb.) [m]	

Weitere Angaben

Merkmal	Wert
Maßnahmen	Bebauung Erhaltung Extensivierung wenn möglich Umbruch oder Bebauung verbieten

Foto

Fotodatei	7446_206_150920_1.JPG	Fotodatei
Bildbeschreibung	Foto im April	Bildbeschreibung
Aufnahmerichtung		Aufnahmerichtung



Teilflächenbeschreibung

Teilflächentyp		Teilflächen-Nr.	1
Biotoptyp	Artenreiche Weide frischer bis mittlerer Standorte (2018)	Biotoptyp	GMW
- Zusatz		- gesetzl. Grundl.	
FFH-LRT		FFH-LRT	
Beschreibung		Entw.potential LRT	
		Hauptfläche	Ja
		Flächenanteil	100 %
		FFH-Unters.Fläche	Nein
		Saatgutfläche	Nein

Erhebungsbogen

B

Projekt	Biotopkartierung Hamburg		Interne Nr.	146449	
			DK5 DK5-GK	7446	7448
Handlungsbedarf	Nein		DK5 - Name	Bergstedt	
Bearbeitung	LUD	Kopie Ja	Biotop-Nr. alt	206	10167
Räumliche Abbildung	Fläche		Kartierung	15.09.2020	
Anzahl Abschnitte	1		Fläche / Länge [m²/m]	9717,3595	
			Breite (lineare Abb.) [m]		

Zeigerwerte der Pflanzenartenliste (Auswertung)

Standort	Belichtung	schattig bis halbschattig	4,3
Boden	Feuchte	mäßig feucht und wechselfeucht	6
	Stickstoff (N)	stickstoffreich	7,1
	Reaktion	neutral	7
Vegetation	Mahdverträglichkeit	gut schnittverträglich	7
Zeigerwerte	Futterwert	fast wertloses Futter	1,3
	Wechselfeuchteanzeiger		0
	Giftpflanzen		0
	Überschw.anzeiger		0

Pflanzenartenliste

Gruppe / Pflanzenart	MS	M	W	Vs	St	PA	Ph	Sz	VS	V	G	cf	§	Rote Liste			
														HH	ND	SH	D
Tracheobionta (Gefäßpflanzen)																	
Aegopodium podagraria (Giersch)	7	w															
Betula pendula (Hänge-Birke)	7	w		B1													
Ficaria verna (Scharbockskraut)	7	h															
Rumex obtusifolius (Stumpfbättriger Ampfer)	7	w															
Anzahl Rote Liste Arten																	
Anzahl Arten														4			

MS: Mengensystem; M: Mengenangabe, W: Bewertung der Art (FFH-Monitoring), Vs: Vegetationsschicht, St: Status, PA: Autor Phänologie; Ph: Phänologie, Sz: Soziabilität, VS: Vitalitätssystem; V: Vitalität, G: Geschlecht, cf: unsichere Bestimmung, §: Schutz nach BNatSchG, HH: Rote Liste Hamburg, Nds: Rote Liste Niedersachsen, SH: Rote Liste Schleswig-Holstein, D: Rote Liste Deutschland