

Erhebungsbogen

B

Projekt	Biotopkartierung Hamburg	Interne Nr.	146262
		DK5 DK5-GK	7446 7448
		DK5 - Name	Bergstedt
Handlungsbedarf	Nein	Biotop-Nr. alt	19 27
Bearbeitung	LUD	Kartierung	17.10.2020
Räumliche Abbildung	Fläche	Fläche / Länge [m²/m]	12482,4246
Anzahl Abschnitte	1	Breite (lineare Abb.) [m]	

Gesetzlicher Schutz	§ 30 (2) 2.3 Röhrichte	Schutz nur teilweise	Nein
----------------------------	-------------------------------	-----------------------------	-------------

Gesamtbewertung	8	Hochgradig wertvoll
– Alter	8	Biotop hohen Alters, 200 bis 500 Jahre
– Belastungsgrad	8	geringe örtliche oder punktuelle Belastung
– Ökolog. Funktion	9	Herausragender Bestandteil eines wertvollen Biotopkomplexes oder für den regionalen Biotopverbund.
– Seltenheit	8	Sehr seltener Biotoptyp, hohe Anteile seltener oder bedrohter Pflges., gesättigtes Artenspektrum, RL-Arten

Bestandsbeschreibung

Großer und breiter Auenbereich der Saselbek mit Schilfröhricht, dichtem Weidengebüsch, feuchten Ruderalfluren und auwaldartigen Schwarz-Erlengeholz.

Über große Flächen dominiert Schilfröhricht, welches im Unterwuchs hohe Anteile an Brennesseln, Drüsigem Springkraut und Zaunwinde hat; eingestreut Mädesüß, Waldsimse, Gilbweiderich u.a.

Dichtes Weidengebüsch meist aus Grau- und Sal-Weide breitet sich in einigen Bereichen stärker aus.

Am östlichen Ende (Achter Hollernbusch/Birkenweg) ist ein etwas trockenerer Teilabschnitt mit höheren Anteilen halbruderaler Staudenfluren aus Brennessel, Giersch, Garten-Goldnessel und Zaunwinde vorhanden, der aber dann fließend in feuchte Ruderalfluren mit eingestreuten Wasser-Schwaden, Wald-Simse, Schilf, Drüsigem Springkraut übergeht. Daran schließt sich ein aufwaldartiger Bereich mit älteren Schwarz-Erlen (BHD bis 25 cm) und verschiedene Baumweiden (v.a. als Tot- und Altholz) an.

Zum Quellhang im Norden hin, ist das Gelände leicht ansteigend und verstärkt mit Schleierfluren überwachsen.

Durch stärkere Austrocknungstendenzen ist die Fläche fast vollständig begehbar, was 2011 noch nicht in diesem Umfang möglich war. Nur einige kleinere Bereiche sind noch sumpfig bzw. wasserüberstaut. Auch sind mehrere Trampelpfade erkennbar. Das Weidengebüsch hat sich stärker ausgebreitet und das Schilfröhricht ist nicht mehr so dicht.

Vorkommen an Biotoptypen

1	TF	Typ	HF	F.Anteil
2	BTYP	Biotoptyp		- gesetzl. Grundl.
3	Zusatz	Zusatz zum Biotoptypen		
4	LRT	Lebensraumtyp		
1	1		Ja	40 %
2	NRS	Schilf-Röhricht (2018)		§ 30 (2) 2.3
4	kein LRT	kein Lebensraumtyp nach FFH-Richtlinie		
1	2			20 %
2	NHR	Feuchte Hochstaudenflur nährstoffreicher Standorte (2018)		§ 30 (2) 2.2
1	3			15 %
2	AKF	Halbruderaler Gras- und Staudenflur feuchter Standorte (2018)		
1	4			15 %
2	WEA	Erlen- und Eschen-Auwald (2018)		§ 30 (2) 4.3
4	kein LRT	kein Lebensraumtyp nach FFH-Richtlinie		
1	5			10 %
2	HFS	Weidengebüsch der Auen und Ufer (2018)		(§ 30 (2) 1.1), (§ 30 (2) 1.2), (§ 30 (2) 2.2), (§ 30 (2) 4.2), (§ 30 (2) 4.3)

Projekt	Biotopkartierung Hamburg	Interne Nr.	146262
		DK5 DK5-GK	7446 7448
		DK5 - Name	Bergstedt
Handlungsbedarf	Nein	Biotop-Nr. alt	19 27
Bearbeitung	LUD	Kartierung	17.10.2020
Räumliche Abbildung	Fläche	Fläche / Länge [m²/m]	12482,4246
Anzahl Abschnitte	1	Breite (lineare Abb.) [m]	

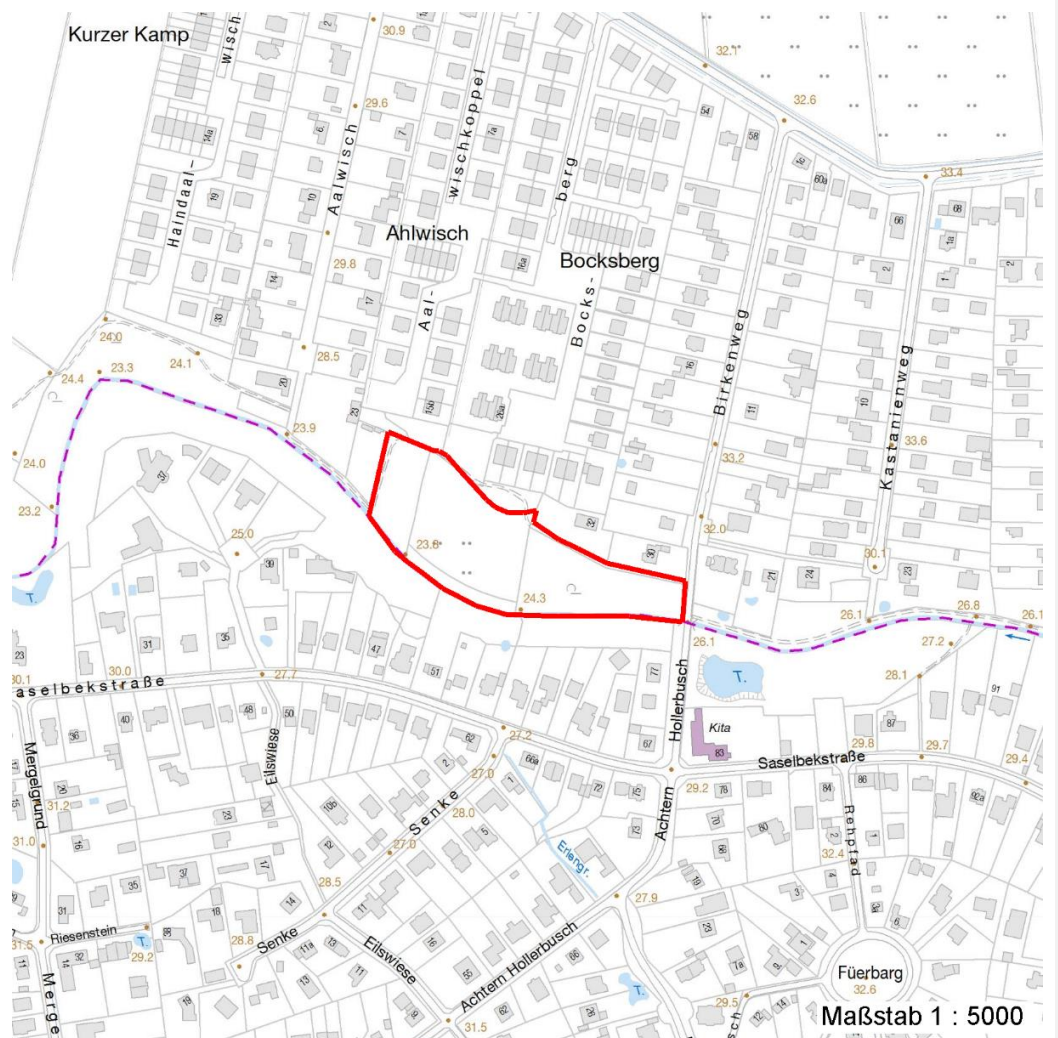
Räumliche Lage

Lagebeschreibung	Nordufer Saselbek	Hochwert (Y)	5946250
Nachbarnutzung/en	Grünland, Wanderweg, Saselbek	Naturraum	Stapelfelder Jungmoränengebiet (702.00)
Rechtswert (X)	574362	Gemarkung	Bergstedt (538)
Bezirk	Wandsbek	Ramsargebiet	EG-Vogelschutzgeb.
Stadtteil (OT-Nr.)	Bergstedt (524)	Nationalpark	
Digitaler Grünplan	Hafengesamtgebiet		
Ausgleichsflächen NSG / ND / LSG	Biosphärenreservat		
	LSG Duvenstedt, Bergstedt, Lemsahl-Mellingstedt, Volksdorf und Rahlstadt [HH-2009 / Anteil: 99%], LSG Wandsbeker Geest [HH-2045 / Anteil: 1%]		

FFH-GEBIET

Wasserschutzgebiet

Karte



Erhebungsbogen

B

Projekt	Biotopkartierung Hamburg	Interne Nr.	146262
		DK5 DK5-GK	7446 7448
		DK5 - Name	Bergstedt
Handlungsbedarf	Nein	Biotop-Nr. alt	19 27
Bearbeitung	LUD	Kartierung	17.10.2020
Räumliche Abbildung	Fläche	Fläche / Länge [m²/m]	12482,4246
Anzahl Abschnitte	1	Breite (lineare Abb.) [m]	

Weitere Erhebungsbögen

Interne Nr.	Interne Nr. Zuordnung	DK5	Biotop-Nr.	Kartierung	Zuordnung	DK5 (GK)	Biotop-Nr. (alt)
146262	55573	7446	19	15.09.1995	K	7448	27
146262	55565	7446	19	14.05.2003	K	7448	27
146262	55566	7446	19	02.10.2011	K	7448	27
146262	55565	7446	19	14.05.2003	=	7448	27

Zuordnung: N = nachfolgende Kartierung, K = weitere Kartierungen (zeitlich vorher oder nachher)

Weitere Angaben

Merkmal	Wert
Auswertung	
Gefährdung/ Einflüsse	Gefahr der Austrocknung. Stark negative Auswirkung durch die Bebauung am Quellhang hinsichtlich der Feuchtigkeit der Fläche.
Wertgesichtspunkte zoologisch bedeutsame Strukturen	naturnahe, seltener Biotopkomplex Qellen Röhrichte bereichsweise noch sumpfig
Bedeutung für Tiergruppe	Amphibien Heuschrecken Vögel Kleinsäuger Wild
Maßnahmen	Zutritt durch Einzäunung verhindern. Wasserstände/ Quellfähigkeit anheben, wenn irgendwie möglich.

Teilflächenbeschreibung

Teilflächentyp		Teilflächen-Nr.	1
Biototyp	Schilf-Röhricht (2018)	Biototyp	NRS
- Zusatz		- gesetzl. Grundl.	(§ 30 (2) 2.2), § 30 (2) 2.3
FFH-LRT	kein Lebensraumtyp nach FFH-Richtlinie	FFH-LRT	kein LRT
Beschreibung	Standort: Moorig, Quellig	Entw.potential LRT	Ja
		Hauptfläche	40 %
		Flächenanteil	Nein
		FFH-Unters.Fläche	Nein
		Saatgutfläche	Nein

Erhebungsbogen

B

Projekt	Biotopkartierung Hamburg	Interne Nr.	146262
		DK5 DK5-GK	7446 7448
Handlungsbedarf	Nein	DK5 - Name	Bergstedt
Bearbeitung	LUD	Biotop-Nr. alt	19 27
Räumliche Abbildung	Fläche	Kartierung	17.10.2020
Anzahl Abschnitte	1	Fläche / Länge [m²/m]	12482,4246
		Breite (lineare Abb.) [m]	

Weitere Angaben

Merkmal	Wert
Boden	
Feuchte	8 - naß
Stickstoffgehalt	6 - mäßig stickstoffarm bis stickstoffreich
Standort, Relief	
Belichtung	7 - halbsonnig
Veg. - Soziologie	
BfN Schlüssel	27.0.01.01.0.05 - Phragmitetum australis (Teichröhricht) 48.0.04.01.0.04 - Fraxino-Alnetum glutinosae (Eschen-Erlen-Auwald)

Zeigerwerte der Pflanzenartenliste (Auswertung)

Standort	Belichtung	halbsonnig bis halbschattig	6,2
Boden	Feuchte	feucht	7,3
	Stickstoff (N)	stickstoffreich	6,9
	Reaktion	neutral	6,5
Vegetation	Mahdverträglichkeit	mäßig schnittverträglich (erster Schnitt nicht vor 1. Juli)	4,6
Zeigerwerte	Futterwert	sehr geringwertiges Futter	2,2
	Wechselfeuchteanzeiger		9
	Giftpflanzen		2
	Überschw.anzeiger		5

Pflanzenartenliste

Gruppe / Pflanzenart	MS	M	W	Vs	St	PA	Ph	Sz	VS	V	G	cf	§	Rote Liste			
														HH	ND	SH	D
Tracheobionta (Gefäßpflanzen)																	
Aegopodium podagraria (Giersch)	7	h															
Ajuga reptans (Kriechender Günsel)	7	w															
Alnus glutinosa (Schwarz-Erle)	7	l		B1													
Anemone nemorosa (Busch-Windröschen)	7	z															
Angelica sylvestris (Wald-Engelwurz)	7	w											V				
Athyrium filix-femina (Gewöhnlicher Frauenfarn)	7	w															
Calystegia sepium (Zaun-Winde)	7	h															
Cardamine amara (Bitteres Schaumkraut)	7	w											V		V		
Carex acuta (Schlank-Segge)	7	z													V		
Carex acutiformis (Sumpf-Segge)	7	z															
Carex pendula (Hänge-Segge)	7	w													R		
Cirsium oleraceum (Kohl-Kratzdistel)	7	w															
Cirsium palustre (Sumpf-Kratzdistel)	7	w															
Cirsium vulgare (Gewöhnliche Kratzdistel)	7	w															
Deschampsia cespitosa (Rasen-Schmiele)	7	w															
Dryopteris carthusiana (Dorniger Wurmfarne)	7	w															
Dryopteris dilatata (Breitblättriger Wurmfarne)	7	w															
Dryopteris filix-mas (Gewöhnlicher Wurmfarne)	7	w															
Fallopia x bohemica (Bastard-Staudenknöterich)	7	w													D		
Ficaria verna (Scharbockskraut)	7	h															
Filipendula ulmaria (Mädesüß)	7	z															

Erhebungsbogen

B

Projekt	Biotopkartierung Hamburg	Interne Nr.	146262
		DK5 DK5-GK	7446 7448
		DK5 - Name	Bergstedt
Handlungsbedarf	Nein	Biotop-Nr. alt	19 27
Bearbeitung	LUD	Kartierung	17.10.2020
Räumliche Abbildung	Fläche	Fläche / Länge [m²/m]	12482,4246
Anzahl Abschnitte	1	Breite (lineare Abb.) [m]	

Pflanzenartenliste

Gruppe / Pflanzenart	MS	M	W	Vs	St	PA	Ph	Sz	VS	V	G	cf	§	Rote Liste			
														HH	ND	SH	D
Galeobdolon argentatum (Garten Goldnessel)	7	l															
Galeopsis tetrahit (GewöhnlicherHohlzahn)	7	w															
Galium aparine (Kletten-Labkraut)	7	h															
Galium aparine (Kletten-Labkraut)	7	w															
Geum rivale (Bach-Nelkenwurz)	7	w												2		3	
Glyceria maxima (Wasser-Schwaden)	7	w															
Heracleum sphondylium (Wiesen-Bärenklau)	7	w															
Humulus lupulus (Hopfen)	7	z															
Impatiens glandulifera (Drüsiges Springkraut)	7	l															
Juncus conglomeratus (Knäuel-Binse)	7	w												V			
Juncus effusus (Flutter-Binse)	7	w															
Lysimachia vulgaris (Gewöhnlicher Gilbweiderich)	7	w															
Myosotis scorpioides (Sumpf-Vergissmeinnicht)	7	w															V
Phalaris arundinacea (Rohr-Glanzgras)	7	h															
Phragmites australis (Schilf)	7	h															
Ranunculus acris (Scharfer Hahnenfuß)	7	w															
Ranunculus repens (Kriechender Hahnenfuß)	7	h															
Rubus fruticosus agg. (Artengruppe Echte Brombeere)	7	w															
Rubus idaeus (Himbeere)	7	w															
Salix caprea (Sal-Weide)	7	z		S													
Salix cinerea (Grau-Weide)	7	h		S													
Sambucus nigra (Schwarzer Holunder)	7	w		S													
Scirpus sylvaticus (Wald-Simse)	7	z															V
Stellaria holostea (Große Sternmiere)	7	w															
Symphytum officinale (Echter Beinwell)	7	l															
Ulmus spec. (Ulme)	7	w		B2													
Urtica dioica (Große Brennessel)	7	h															
Anzahl Rote Liste Arten														4	1	6	
Anzahl Arten														47			

MS: Mengensystem; M: Mengenangabe, W: Bewertung der Art (FFH-Monitoring), Vs: Vegetationsschicht, St: Status, PA: Autor Phänologie; Ph: Phänologie, Sz: Soziabilität, VS: Vitalitätssystem; V: Vitalität, G: Geschlecht, cf: unsichere Bestimmung, §: Schutz nach BNatSchG, HH: Rote Liste Hamburg, Nds: Rote Liste Niedersachsen, SH: Rote Liste Schleswig-Holstein, D: Rote Liste Deutschland

Teilflächenbeschreibung

Teilflächentyp		Teilflächen-Nr.	2
Biototyp	Feuchte Hochstaudenflur nährstoffreicher Standorte (2018)	Biototyp	NHR
- Zusatz		- gesetzl. Grundl.	(§ 30 (2) 1.2), § 30 (2) 2.2
FFH-LRT Beschreibung		FFH-LRT Entw.potential LRT	
		Hauptfläche	
		Flächenanteil	20 %
		FFH-Unters.Fläche	Nein
		Saatgutfläche	Nein

Erhebungsbogen

B

Projekt	Biotopkartierung Hamburg	Interne Nr.	146262
		DK5 DK5-GK	7446 7448
		DK5 - Name	Bergstedt
Handlungsbedarf	Nein	Biotop-Nr. alt	19 27
Bearbeitung	LUD	Kartierung	17.10.2020
Räumliche Abbildung	Fläche	Fläche / Länge [m²/m]	12482,4246
Anzahl Abschnitte	1	Breite (lineare Abb.) [m]	

Teilflächenbeschreibung

Teilflächentyp		Teilflächen-Nr.	3
Biotoptyp	Halbruderale Gras- und Staudenflur feuchter Standorte (2018)	Biotoptyp	AKF
- Zusatz		- gesetzl. Grundl.	
FFH-LRT		FFH-LRT	
Beschreibung		Entw.potential LRT	
		Hauptfläche	
		Flächenanteil	15 %
		FFH-Unters.Fläche	Nein
		Saatgutfläche	Nein

Teilflächenbeschreibung

Teilflächentyp		Teilflächen-Nr.	4
Biotoptyp	Erlen- und Eschen-Auwald (2018)	Biotoptyp	WEA
- Zusatz		- gesetzl. Grundl.	§ 30 (2) 4.3
FFH-LRT	kein Lebensraumtyp nach FFH-Richtlinie	FFH-LRT	kein LRT
Beschreibung		Entw.potential LRT	
		Hauptfläche	
		Flächenanteil	15 %
		FFH-Unters.Fläche	Nein
		Saatgutfläche	Nein

Erhebungsbogen

B

Projekt	Biotopkartierung Hamburg	Interne Nr.	146262
		DK5 DK5-GK	7446 7448
		DK5 - Name	Bergstedt
Handlungsbedarf	Nein	Biotop-Nr. alt	19 27
Bearbeitung	LUD	Kartierung	17.10.2020
Räumliche Abbildung	Fläche	Fläche / Länge [m²/m]	12482,4246
Anzahl Abschnitte	1	Breite (lineare Abb.) [m]	

Teilflächenbeschreibung

Teilflächentyp		Teilflächen-Nr.	5
Biotoptyp	Weidengebüsch der Auen und Ufer (2018)	Biotoptyp	HFS
- Zusatz		- gesetzl. Grundl.	(§ 30 (2) 1.1), (§ 30 (2) 1.2), (§ 30 (2) 2.2), (§ 30 (2) 4.2), (§ 30 (2) 4.3)
FFH-LRT		FFH-LRT	
Beschreibung		Entw.potential LRT	
		Hauptfläche	
		Flächenanteil	10 %
		FFH-Unters.Fläche	Nein
		Saatgutfläche	Nein