

# Erhebungsbogen

**B**

<b>Projekt</b>	Biotopkartierung Hamburg	<b>Interne Nr.</b>	146260
		<b>DK5   DK5-GK</b>	<b>7446</b> 7448
		<b>DK5 - Name</b>	Bergstedt
<b>Handlungsbedarf</b>	Nein	<b>Biotop-Nr.   alt</b>	<b>17</b> 24
<b>Bearbeitung</b>	LUD	<b>Kartierung</b>	13.10.2020
<b>Räumliche Abbildung</b>	Fläche	<b>Fläche / Länge [m<sup>2</sup>/m]</b>	3911,5466
<b>Anzahl Abschnitte</b>	1	<b>Breite (lineare Abb.) [m]</b>	

<b>Gesetzlicher Schutz</b>	§ 14 (2) 2.3 Feldgehölze	<b>Schutz nur teilweise</b>	<b>Nein</b>
----------------------------	--------------------------	-----------------------------	-------------

<b>Gesamtbewertung</b>	6 Wertvoll
– <b>Alter</b>	6 Biotop mittleren Alters, 50 bis 100 Jahre
– <b>Belastungsgrad</b>	6 Flächenhaft geringe oder örtlich stärkere oder Vorbelastung mit deutlichem Einfluß
– <b>Ökolog. Funktion</b>	6 Hohe Bedeutung in einem Biotopkomplex, für den lokalen Biotopverbund oder als Puffer
– <b>Seltenheit</b>	6 Seltener Biotoptyp, ohne seltene oder bedrohte Pflges., ungesättigtes Artenspektrum, reliktsche RL-Arten

## Bestandsbeschreibung

Heterogenes sehr strukturreiches, in einigen Bereichen nicht begehbares Gehölz mit Silberweiden (BHD 50 cm) als stehendes und liegendes Altholz, dichtem Gebüsch aus verschiedenen Weidenarten und Flächen mit Drüsigem Springkraut, Brennesselfuren und vereinzelt Wasser-Schwertlilie.  
 Zur Zeit der Begehung keine wasserüberstauten Bereiche mehr sichtbar (auch der Tümpel Nr.65 ohne Wasser). Durch Windwurf ist das Gebiet totholzreich.  
 Eine Begehung war diesmal, im Gegensatz zu den letzten Jahren möglich, da keine Wasserüberstauung mehr vorlag. Durch die Entwässerung degeneriert der Bereich zunehmend in Richtung zur mesophilen Artenzusammensetzung.  
 Gebiet liegt direkt an angrenzende Hausgärten.  
 Ansonsten sehr wertvolles Brutvogelhabitat.  
 Leicht eingezäunt gegen die Pferdekoppel.

## Vorkommen an Biotoptypen

1	TF	Typ	HF	F.Anteil
2	BTYP	Biotoptyp		- gesetzl. Grundl.
3	Zusatz	Zusatz zum Biotoptypen		
4	LRT	Lebensraumtyp		
1	1		Ja	100 %
2	HGF	Naturnahes Gehölz feuchter bis nasser Standorte (2018)		(§ 14 (2) 2.3)

## Räumliche Lage

<b>Lagebeschreibung</b>	Immenhorstweg, östlich Bergstedter Chaussee		
<b>Nachbarnutzung/en</b>	Grünland (Pferdekoppel), Gärten		
<b>Rechtswert (X)</b>	574169	<b>Hochwert (Y)</b>	5946847
<b>Bezirk</b>	Wandsbek	<b>Naturraum</b>	Stapelfelder Jungmoränengebiet (702.00)
<b>Stadtteil (OT-Nr.)</b>	Bergstedt (524)	<b>Gemarkung</b>	Bergstedt (538)
<b>Digitaler Grünplan</b>	<input type="checkbox"/> Hafengesamtgebiet	<input type="checkbox"/> Ramsargebiet	<input type="checkbox"/> EG-Vogelschutzgeb. <input type="checkbox"/>
<b>Ausgleichsflächen NSG / ND / LSG</b>	<input checked="" type="checkbox"/> Biosphärenreservat	<input type="checkbox"/> Nationalpark	<input type="checkbox"/>
<b>FFH-GEBIET</b>			
<b>Wasserschutzgebiet</b>			

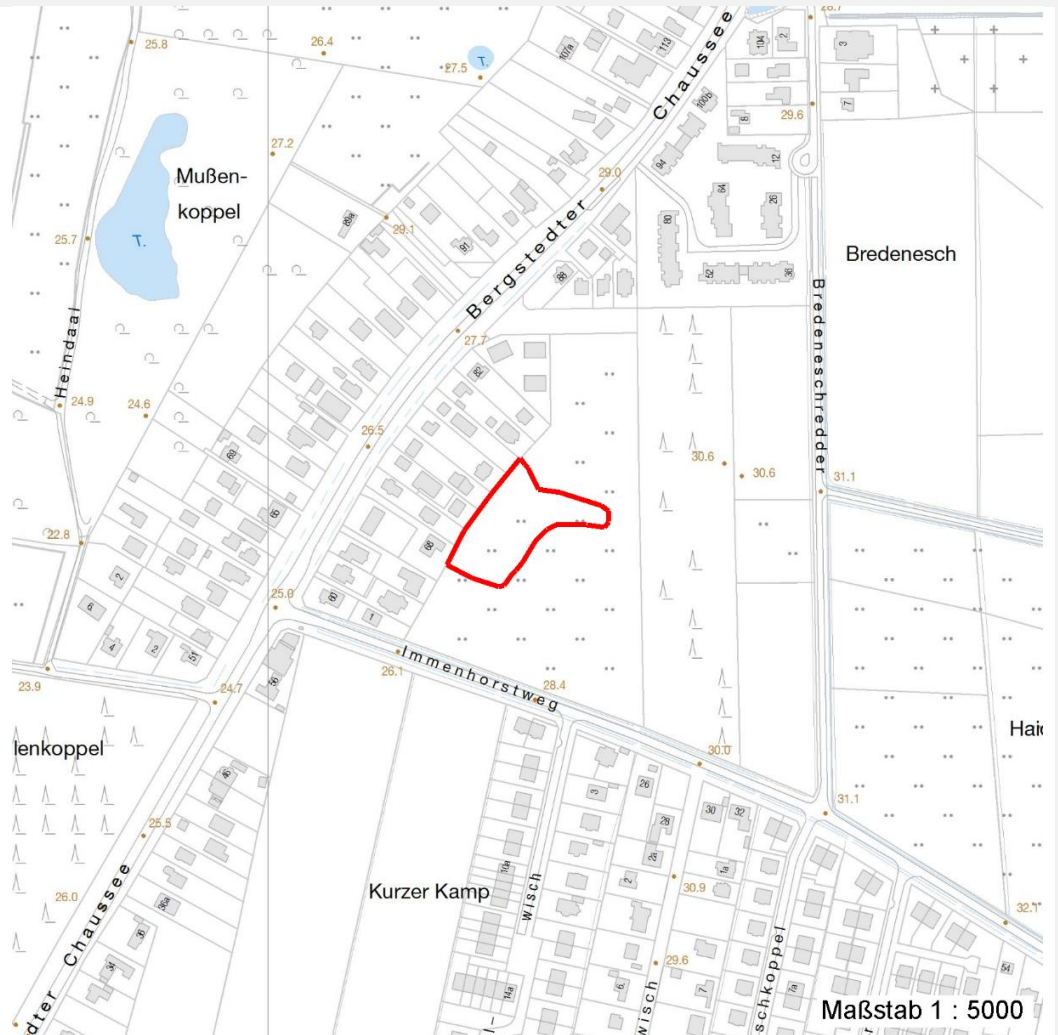
# Erhebungsbogen

**B**

<b>Projekt</b>	Biotopkartierung Hamburg	<b>Interne Nr.</b>	146260
		<b>DK5   DK5-GK</b>	<b>7446</b> 7448
		<b>DK5 - Name</b>	Bergstedt
<b>Handlungsbedarf</b>	Nein	<b>Biotop-Nr.   alt</b>	<b>17</b> 24
<b>Bearbeitung</b>	LUD	<b>Kartierung</b>	13.10.2020
<b>Räumliche Abbildung</b>	Fläche	<b>Fläche / Länge [m<sup>2</sup>/m]</b>	3911,5466
<b>Anzahl Abschnitte</b>	1	<b>Breite (lineare Abb.) [m]</b>	

## Räumliche Lage

### Karte



## Weitere Erhebungsbögen

Interne Nr.	Interne Nr. Zuordnung	DK5	Biotop-Nr.	Kartierung	Zuordnung	DK5 (GK)	Biotop-Nr. (alt)
146260	55703	7446	17	15.09.1995	K	7448	24
146260	55699	7446	17	12.05.2003	K	7448	24
146260	55700	7446	17	24.07.2011	K	7448	24

Zuordnung: N = nachfolgende Kartierung, K = weitere Kartierungen (zeitlich vorher oder nachher)

## Foto

Interne Nr.	Index	Dateiname	Aufnahmerichtung
82817	0	7446_17_131020_1.JPG	
82818	0	7446_17_131020_2.JPG	
82819	0	7446_17_131020_3.JPG	

## Erhebungsbogen

**B**

<b>Projekt</b>	Biotopkartierung Hamburg	<b>Interne Nr.</b>	146260
		<b>DK5   DK5-GK</b>	<b>7446</b> 7448
		<b>DK5 - Name</b>	Bergstedt
<b>Handlungsbedarf</b>	Nein	<b>Biotop-Nr.   alt</b>	<b>17</b> 24
<b>Bearbeitung</b>	LUD	<b>Kartierung</b>	13.10.2020
<b>Räumliche Abbildung</b>	Fläche	<b>Fläche / Länge [m<sup>2</sup>/m]</b>	3911,5466
<b>Anzahl Abschnitte</b>	1	<b>Breite (lineare Abb.) [m]</b>	

### Weitere Angaben

<b>Merkmal</b>	<b>Wert</b>
<b>Auswertung</b>	
Gefährdung/ Einflüsse	Entwässerung durch fortschreitende Wasserstandspegelsenkung
Wertgesichtspunkte	Strukturelle Bereicherung der Landschaft, totholzreich, relativ gut abgesichert und relativ ungestörte Lage. wertvolles Vogelbruthabitat. Durch schlechte Begehrbarkeit ungestört.
zoologisch bedeutsame Strukturen	Dichte spontane Gebüsche Totholz und Altholz
Bedeutung für Tiergruppe	Vögel Kleinsäuger Insekten (allgemein)
Maßnahmen	Nach Möglichkeit hohen Grundwasserstand im Gebiet erhalten, eventuell neue Gewässerflächen in der Fläche schaffen, Tot- und Altholz erhalten, Gehölzbestand dem natürlichen Verfall überlassen.

# Erhebungsbogen

B

<b>Projekt</b>	Biotopkartierung Hamburg	<b>Interne Nr.</b>	146260
		<b>DK5   DK5-GK</b>	<b>7446</b> 7448
		<b>DK5 - Name</b>	Bergstedt
<b>Handlungsbedarf</b>	Nein	<b>Biotop-Nr.   alt</b>	<b>17</b> 24
<b>Bearbeitung</b>	LUD	<b>Kartierung</b>	13.10.2020
<b>Räumliche Abbildung</b>	Fläche	<b>Fläche / Länge [m<sup>2</sup>/m]</b>	3911,5466
<b>Anzahl Abschnitte</b>	1	<b>Breite (lineare Abb.) [m]</b>	

## Foto

**Fotodatei** 7446\_17\_131020\_1.JPG  
**Bildbeschreibung** k.A.  
**Aufnahmerichtung**



**Fotodatei** 7446\_17\_131020\_2.JPG  
**Bildbeschreibung** k.A.  
**Aufnahmerichtung**



# Erhebungsbogen

**B**

<b>Projekt</b>	Biotopkartierung Hamburg	<b>Interne Nr.</b>	146260
		<b>DK5   DK5-GK</b>	<b>7446</b> 7448
<b>Handlungsbedarf</b>	Nein	<b>DK5 - Name</b>	Bergstedt
<b>Bearbeitung</b>	LUD	<b>Biotop-Nr.   alt</b>	<b>17</b> 24
<b>Räumliche Abbildung</b>	Fläche	<b>Kartierung</b>	13.10.2020
<b>Anzahl Abschnitte</b>	1	<b>Fläche / Länge [m<sup>2</sup>/m]</b>	3911,5466
		<b>Breite (lineare Abb.) [m]</b>	

## Foto

**Fotodatei** 7446\_17\_131020\_3.JPG  
**Bildbeschreibung** k.A.  
**Aufnahmerichtung**

**Fotodatei**  
**Bildbeschreibung**  
**Aufnahmerichtung**



## Teilflächenbeschreibung

<b>Teilflächentyp</b>		<b>Teilflächen-Nr.</b>	1
<b>Biotoptyp</b>	Naturnahes Gehölz feuchter bis nasser Standorte (2018)	<b>Biotoptyp</b>	HGF
<b>- Zusatz</b>		<b>- gesetzl. Grundl.</b>	(§ 14 (2) 2.3)
<b>FFH-LRT</b>		<b>FFH-LRT</b>	
<b>Beschreibung</b>		<b>Entw.potential LRT</b>	
		<b>Hauptfläche</b>	Ja
		<b>Flächenanteil</b>	100 %
		<b>FFH-Unters.Fläche</b>	Nein
		<b>Saatgutfläche</b>	Nein

## Weitere Angaben

Merkmal	Wert
<b>Boden</b>	
Feuchte	7 - feucht
Stickstoffgehalt	7 - stickstoffreich
<b>Standort, Relief</b>	
Belichtung	6 - halbsonnig bis halbschattig
<b>Veg. - Soziologie</b>	
BfN Schlüssel	19.1.02.01 - Aegopodion podagrariae (Gierschfluren)

# Erhebungsbogen

**B**

<b>Projekt</b>	Biotopkartierung Hamburg		<b>Interne Nr.</b>	146260
			<b>DK5   DK5-GK</b>	<b>7446</b> 7448
			<b>DK5 - Name</b>	Bergstedt
<b>Handlungsbedarf</b>	Nein		<b>Biotop-Nr.   alt</b>	<b>17</b> 24
<b>Bearbeitung</b>	LUD	<b>Kopie</b> Ja	<b>Kartierung</b>	13.10.2020
<b>Räumliche Abbildung</b>	Fläche		<b>Fläche / Länge [m<sup>2</sup>/m]</b>	3911,5466
<b>Anzahl Abschnitte</b>	1		<b>Breite (lineare Abb.) [m]</b>	

## Zeigerwerte der Pflanzenartenliste (Auswertung)

<b>Standort</b>	<b>Belichtung</b>	halbsonnig bis halbschattig	6
<b>Boden</b>	<b>Feuchte</b>	feucht	6,7
	<b>Stickstoff (N)</b>	stickstoffreich	6,7
	<b>Reaktion</b>	neutral	6,9
<b>Vegetation</b>	<b>Mahdverträglichkeit</b>	mäßig bis gut schnittverträglich (erster Schnitt nicht vor Mitte Juni)	6,5
<b>Zeigerwerte</b>	<b>Futterwert</b>	ausreichende Futterqualität	4,8
	<b>Wechselfeuchteanzeiger</b>		5
	<b>Giftpflanzen</b>		2
	<b>Überschw.anzeiger</b>		5

## Pflanzenartenliste

Gruppe / Pflanzenart	MS	M	W	Vs	St	PA	Ph	Sz	VS	V	G	cf	§	Rote Liste			
														HH	ND	SH	D
<b>Tracheobionta (Gefäßpflanzen)</b>																	
Acer negundo (Eschen-Ahorn)	7	w		B1													
Aegopodium podagraria (Giersch)	7	z															
Agrostis stolonifera (Ausläufer-Straußgras)	7	z															
Alopecurus pratensis (Wiesen-Fuchsschwanz)	7	z															
Betula pendula (Hänge-Birke)	7	w		B2													
Betula pubescens (Moor-Birke)	7	w		B1													
Calamagrostis epigejos (Land-Reitgras)	7	w															
Calystegia sepium (Zaun-Winde)	7	w															
Caragana arborescens (Erbsenstrauch)	7	w		S													
Cirsium arvense (Acker-Kratzdistel)	7	w															
Crataegus monogyna (Eingrifflicher Weißdorn)	7	w		S													
Dactylis glomerata (Wiesen-Knäuelgras)	7	z															
Dryopteris carthusiana (Dorniger Wurmfarne)	7	w															
Dryopteris filix-mas (Gewöhnlicher Wurmfarne)	7	w															
Ficaria verna (Scharbockskraut)	7	z															
Galeobdolon argentatum (Garten Goldnessel)	7	w															
Galium aparine (Kletten-Labkraut)	7	w															
Geum urbanum (Echte Nelkenwurz)	7	w															
Glechoma hederacea (Gundermann)	7	w															
Hedera helix (Efeu)	7	w															
Impatiens glandulifera (Drüsiges Springkraut)	7	z															
Impatiens parviflora (Kleinblütiges Springkraut)	7	w															
Iris pseudacorus (Gelbe Schwertlilie)	7	w											b				
Juncus effusus (Flatter-Binse)	7	w															
Lathyrus pratensis (Wiesen-Platterbse)	7	w															
Lepidium sativum (Garten-Kresse)	7	w															
Lonicera tatarica (Tatarische Heckenkirsche)	7	w															
Lonicera xylosteum (Rote Heckenkirsche)	7	w															
Lysimachia nummularia (Pfennigkraut)	7	w															
Philadelphus coronarius (Europäischer Pfeifenstrauch)	7	w		S													
Picea pungens (Stech-Fichte)	7	w		B2													
Poa annua (Einjähriges Rispengras)	7	z															
Poa nemoralis (Hain-Rispengras)	7	z															
Poa pratensis (Wiesen-Rispengras)	7	w															
Poa trivialis (Gewöhnliches Rispengras)	7	h															
Populus tremula (Zitter-Pappel)	7	z		B2													

# Erhebungsbogen

**B**

<b>Projekt</b>	Biotopkartierung Hamburg		<b>Interne Nr.</b>	146260	
			<b>DK5   DK5-GK</b>	<b>7446</b>	7448
<b>Handlungsbedarf</b>	Nein		<b>DK5 - Name</b>	Bergstedt	
<b>Bearbeitung</b>	LUD	<b>Kopie</b>	Ja	<b>Biotop-Nr.   alt</b>	17 24
<b>Räumliche Abbildung</b>	Fläche			<b>Kartierung</b>	13.10.2020
<b>Anzahl Abschnitte</b>	1			<b>Fläche / Länge [m<sup>2</sup>/m]</b>	3911,5466
				<b>Breite (lineare Abb.) [m]</b>	

## Pflanzenartenliste

Gruppe / Pflanzenart	MS	M	W	Vs	St	PA	Ph	Sz	VS	V	G	cf	§	Rote Liste				
														HH	ND	SH	D	
Ranunculus repens (Kriechender Hahnenfuß)	7	w																
Robinia pseudoacacia (Robinie)	7	w		B1														
Rosa spinosissima (Bibernell-Rose)	7	w		S													1	3
Rubus x pseudidaeus (Bastard-Himbeere)	7	w		S														
Rumex obtusifolius (Stumpflättriger Ampfer)	7	w																
Salix alba (Silber-Weide)	7	h		B1														
Salix cinerea (Grau-Weide)	7	w		S														
Salix purpurea (Purpur-Weide)	7	z		S														
Salix viminalis (Korb-Weide)	7	h		S														
Sambucus nigra (Schwarzer Holunder)	7	w																
Scrophularia nodosa (Knotige Braunwurz)	7	w																
Solidago canadensis (Kanadische Goldrute)	7	w																
Solidago gigantea (Riesen-Goldrute)	7	w																
Taraxacum spec. (Löwenzahn)	7	w																
Tilia cordata (Winter-Linde)	7	w		B1														
Urtica dioica (Große Brennnessel)	7	z																
Veronica chamaedrys (Gamander-Ehrenpreis)	7	w																
Veronica hederifolia (Efeublättriger Ehrenpreis)	7	w																
<b>Anzahl Rote Liste Arten</b>															<b>1</b>	<b>1</b>		
<b>Anzahl Arten</b>															<b>54</b>			

MS: Mengensystem; M: Mengenangabe, W: Bewertung der Art (FFH-Monitoring), Vs: Vegetationsschicht, St: Status, PA: Autor Phänologie; Ph: Phänologie, Sz: Soziabilität, VS: Vitalitätssystem; V: Vitalität, G: Geschlecht, cf: unsichere Bestimmung, §: Schutz nach BNatSchG, HH: Rote Liste Hamburg, Nds: Rote Liste Niedersachsen, SH: Rote Liste Schleswig-Holstein, D: Rote Liste Deutschland