

Erhebungsbogen

B

Projekt	Biotopkartierung Hamburg	Interne Nr.	146259
		DK5 DK5-GK	7446 7448
Handlungsbedarf	Nein	DK5 - Name	Bergstedt
Bearbeitung	LUD	Biotop-Nr. alt	16 23
Räumliche Abbildung	Fläche	Kartierung	15.10.2020
Anzahl Abschnitte	1	Fläche / Länge [m²/m]	19533,879
		Breite (lineare Abb.) [m]	

Gesetzlicher Schutz **_ kein gesetzl. Schutz kein gesetzlich geschütztes Biotop** **Schutz nur teilweise** **Nein**

Gesamtbewertung	5	Noch wertvoll, gut entwicklungsfähig
– Alter	6	Biotop mittleren Alters, 50 bis 100 Jahre
– Belastungsgrad	5	Flächenhaft mittlere oder örtlich starke Belastung
– Ökolog. Funktion	5	Bedeutung in einem Biotopkomplex, für den lokalen Biotopverbund oder als Puffer
– Seltenheit	5	Seltener Biotoptyp, floristisch stark verarmt, ohne seltener Pflges. od. verbr. artenreicher Biotoptyp

Bestandsbeschreibung

Gepflanzter Gehölzbestand, bei dem die Reihenpflanzung noch erkennbar ist, randlich mit höheren Anteilen von Hainbuche, zentral mit einem sehr großen Buchenbestand. Die Stammdicken erreichen 40 cm, der Bestand 15 m Höhe, wirkt insgesamt bereits recht buchenwaldtypisch. Am Boden mit dicker Laubstreuauflage, jedoch fast ohne Kraut- und Strauchvegetation im Inneren. Relativ kräftig überschattet, auch eine Strauchschicht fehlt größtenteils. Der Bestand hat Hallenwaldcharakter.

Vorkommen an Biotoptypen

1	TF	Typ	HF	F.Anteil
2	BTYP	Biotoptyp		- gesetzl. Grundl.
3	Zusatz	Zusatz zum Biotoptypen		
4	LRT	Lebensraumtyp		
1	1		Ja	100 %
2	WXH	Laubforst aus heimischen Arten (2018)		

Räumliche Lage

Lagebeschreibung	Westlich Bredeneschredder	Hochwert (Y)	5946843
Nachbarnutzung/en	Grünland, Wege, Knicks	Naturraum	Stapelfelder Jungmoränengebiet (702.00)
Rechtswert (X)	574286	Gemarkung	Bergstedt (538)
Bezirk	Wandsbek	Ramsargebiet	<input type="checkbox"/> EG-Vogelschutzgeb. <input type="checkbox"/>
Stadtteil (OT-Nr.)	Bergstedt (524)	Nationalpark	<input type="checkbox"/>
Digitaler Grünplan	<input type="checkbox"/> Hafengesamtgebiet		
Ausgleichsflächen	<input checked="" type="checkbox"/> Biosphärenreservat		
NSG / ND / LSG			
FFH-GEBIET			
Wasserschutzgebiet			

Erhebungsbogen

B

Projekt	Biotopkartierung Hamburg	Interne Nr.	146259
		DK5 DK5-GK	7446 7448
		DK5 - Name	Bergstedt
Handlungsbedarf	Nein	Biotop-Nr. alt	16 23
Bearbeitung	LUD	Kartierung	15.10.2020
Räumliche Abbildung	Fläche	Fläche / Länge [m²/m]	19533,879
Anzahl Abschnitte	1	Breite (lineare Abb.) [m]	

Räumliche Lage

Karte



Weitere Erhebungsbögen

Interne Nr.	Interne Nr. Zuordnung	DK5	Biotop-Nr.	Kartierung	Zuordnung	DK5 (GK)	Biotop-Nr. (alt)
146259	55493	7446	16	15.09.1995	K	7448	23
146259	55498	7446	16	12.05.2003	K	7448	23
146259	55499	7446	16	24.07.2011	K	7448	23

Zuordnung: N = nachfolgende Kartierung, K = weitere Kartierungen (zeitlich vorher oder nachher)

Foto

Interne Nr.	Index	Dateiname	Aufnahmerichtung
82814	0	7446_16_151020_2.JPG	
82815	0	7446_16_151020_3.JPG	
82816	0	7446_16_151020_1.JPG	

Erhebungsbogen

B

Projekt	Biotopkartierung Hamburg	Interne Nr.	146259
		DK5 DK5-GK	7446 7448
Handlungsbedarf	Nein	DK5 - Name	Bergstedt
Bearbeitung	LUD	Biotop-Nr. alt	16 23
Räumliche Abbildung	Fläche	Kartierung	15.10.2020
Anzahl Abschnitte	1	Fläche / Länge [m²/m]	19533,879
		Breite (lineare Abb.) [m]	

Weitere Angaben

Merkmal	Wert
Auswertung	
Gefährdung/ Einflüsse	Relativ unbelebter Waldstandort durch Entstehung aus Pflanzung.
Wertgesichtspunkte	Bereits einsetzende naturnahe Entwicklung. Altholz.
zoologisch bedeutsame Strukturen	Alte Bäume mit Höhlen
Bedeutung für Tiergruppe	Vögel
Maßnahmen	Bestand eventuell durch Schaffung von Lichtungen strukturell bereichern und die Artenvielfalt fördern.

Foto

Fotodatei	7446_16_151020_3.JPG	Fotodatei
Bildbeschreibung	südlicher Bereich	Bildbeschreibung
Aufnahmerichtung		Aufnahmerichtung



Erhebungsbogen

B

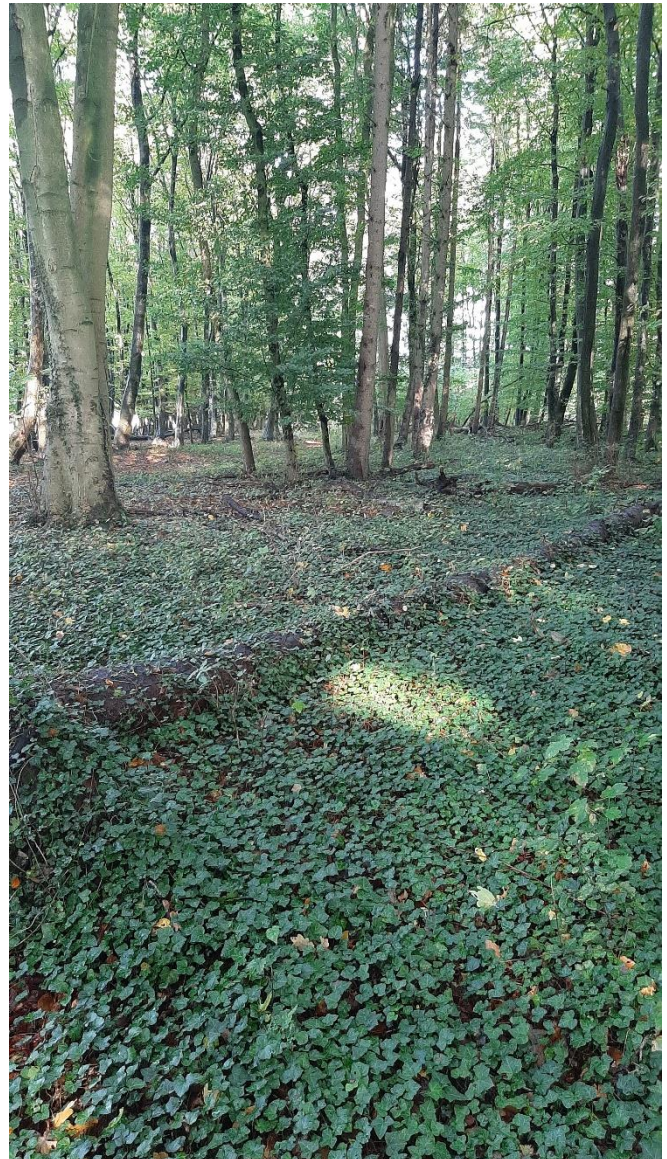
Projekt	Biotopkartierung Hamburg	Interne Nr.	146259
		DK5 DK5-GK	7446 7448
		DK5 - Name	Bergstedt
Handlungsbedarf	Nein	Biotop-Nr. alt	16 23
Bearbeitung	LUD	Kartierung	15.10.2020
Räumliche Abbildung	Fläche	Fläche / Länge [m²/m]	19533,879
Anzahl Abschnitte	1	Breite (lineare Abb.) [m]	

Foto

Fotodatei 7446_16_151020_1.JPG
Bildbeschreibung April 2020
Aufnahmerichtung



Fotodatei 7446_16_151020_2.JPG
Bildbeschreibung Oktober 2020
Aufnahmerichtung



Erhebungsbogen

B

Projekt	Biotopkartierung Hamburg	Interne Nr.	146259
		DK5 DK5-GK	7446 7448
		DK5 - Name	Bergstedt
Handlungsbedarf	Nein	Biotop-Nr. alt	16 23
Bearbeitung	LUD	Kartierung	15.10.2020
Räumliche Abbildung	Fläche	Fläche / Länge [m²/m]	19533,879
Anzahl Abschnitte	1	Breite (lineare Abb.) [m]	

Teilflächenbeschreibung

Teilflächentyp		Teilflächen-Nr.	1
Biotoptyp	Laubforst aus heimischen Arten (2018)	Biotoptyp	WXH
- Zusatz		- gesetzl. Grundl.	
FFH-LRT		FFH-LRT	
Beschreibung		Entw.potential LRT	
		Hauptfläche	Ja
		Flächenanteil	100 %
		FFH-Unters.Fläche	Nein
		Saatgutfläche	Nein

Weitere Angaben

Merkmal	Wert
Boden	
Feuchte	5 - frisch und mäßig frisch
Stickstoffgehalt	6 - mäßig stickstoffarm bis stickstoffreich
Standort, Relief	
Belichtung	5 - halbschattig
Veg. - Soziologie	
BfN Schlüssel	48.0.04 - Fagetalia sylvaticae (Edellaub-Mischwälder und verwandte Ges.)

Zeigerwerte der Pflanzenartenliste (Auswertung)

Standort	Belichtung	schattig bis halbschattig	3,8
Boden	Feuchte	frisch und mäßig frisch	5,3
	Stickstoff (N)	stickstoffreich	6,5
	Reaktion	neutral	6,7
Vegetation	Mahdverträglichkeit	schnittempfindlich (nur Herbstschnitt vertragend)	3,4
Zeigerwerte	Futterwert	sehr geringwertiges Futter	1,5
	Wechselfeuchteanzeiger		0
	Giftpflanzen		0
	Überschw.anzeiger		1

Pflanzenartenliste

Gruppe / Pflanzenart	MS	M	W	Vs	St	PA	Ph	Sz	VS	V	G	cf	§	Rote Liste			
														HH	ND	SH	D
Tracheobionta (Gefäßpflanzen)																	
Acer campestre (Feld-Ahorn)	7	z															
Aegopodium podagraria (Giersch)	7	w															
Alliaria petiolata (Knoblauchsrauke)	7	w															
Alnus glutinosa (Schwarz-Erle)	7	z		B2													
Berberis vulgaris (Gewöhnliche Berberitze)	7	w		S										3			
Betula pendula (Hänge-Birke)	7	w		B2													
Carpinus betulus (Hainbuche)	7	h		B2													
Corylus avellana (Haselnuss)	7	w		B2													
Corylus avellana (Haselnuss)	7	w		S													
Dryopteris carthusiana (Dorniger Wurmfarne)	7	w															
Dryopteris dilatata (Breitblättriger Wurmfarne)	7	w															

Erhebungsbogen

B

Projekt	Biotopkartierung Hamburg		Interne Nr.	146259	
			DK5 DK5-GK	7446	7448
Handlungsbedarf	Nein		DK5 - Name	Bergstedt	
Bearbeitung	LUD	Kopie	Ja	Biotop-Nr. alt	16 23
Räumliche Abbildung	Fläche			Kartierung	15.10.2020
Anzahl Abschnitte	1			Fläche / Länge [m²/m]	19533,879
				Breite (lineare Abb.) [m]	

Pflanzenartenliste

Gruppe / Pflanzenart	MS	M	W	Vs	St	PA	Ph	Sz	VS	V	G	cf	§	Rote Liste				
														HH	ND	SH	D	
Dryopteris filix-mas (Gewöhnlicher Wurmfarne)	7	w																
Fagus sylvatica (Rotbuche)	7	d		B2														
Fagus sylvatica (Rotbuche)	7	w		B1														
Ficaria verna (Scharbockskraut)	7	z																
Fraxinus excelsior (Gewöhnliche Esche)	7	z		S														
Geum urbanum (Echte Nelkenwurz)	7	w																
Hedera helix (Efeu)	7	h																
Philadelphus coronarius (Europäischer Pfeifenstrauch)	7	z		S														
Picea abies (Gemeine Fichte)	7	w		B2														
Syringa vulgaris (Gewöhnlicher Flieder)	7	w		S														
Veronica hederifolia (Efeublättriger Ehrenpreis)	7	z																
Anzahl Rote Liste Arten													1					
Anzahl Arten													20					

MS: Mengensystem; M: Mengenangabe, W: Bewertung der Art (FFH-Monitoring), Vs: Vegetationsschicht, St: Status, PA: Autor Phänologie; Ph: Phänologie, Sz: Soziabilität, VS: Vitalitätssystem; V: Vitalität, G: Geschlecht, cf: unsichere Bestimmung, §: Schutz nach BNatSchG, HH: Rote Liste Hamburg, ND: Rote Liste Niedersachsen, SH: Rote Liste Schleswig-Holstein, D: Rote Liste Deutschland