

Erhebungsbogen

B

Projekt	Biotopkartierung Hamburg	Interne Nr.	146256
		DK5 DK5-GK	7446 7448
		DK5 - Name	Bergstedt
Handlungsbedarf	Nein	Biotop-Nr. alt	13 20
Bearbeitung	LUD	Kartierung	22.06.2020
Räumliche Abbildung	Fläche	Fläche / Länge [m²/m]	1194,1758
Anzahl Abschnitte	1	Breite (lineare Abb.) [m]	

Gesetzlicher Schutz § 30 (2) 1.2 Natürliche oder naturnahe stehende Gewässer **Schutz nur teilweise** **Nein**

Gesamtbewertung	6	Wertvoll
– Alter	5	Biotop mittleren Alters, 20 bis 50 Jahre
– Belastungsgrad	6	Flächenhaft geringe oder örtlich stärkere oder Vorbelastung mit deutlichem Einfluß
– Ökolog. Funktion	7	Sehr hohe Bedeutung in einem Biotopkomplex, für den lokalen Biotopverbund oder als Puffer
– Seltenheit	6	Seltener Biotoptyp, ohne seltene oder bedrohte Pflges., ungesättigtes Artenspektrum, reliktsche RL-Arten

Bestandsbeschreibung

Angelegtes, eingezäuntes Kleingewässer / Regenrückhaltebecken inmitten einer Zeilenbebauung mit Hausgärten. Das Gewässer ist fast vollständig verlandet, Wasser ist nur noch im Bereich des Rohreinlaufes sichtbar. Vollständig bewachsen mit Ausläufer Straußgras, Gilbweiderich, Flutenden Schwaden, eingestreut sichtbar ist Breitblättriger Rohrkolben, Weidenaufkommen, Ufer-Wolfstrapp, Kriechender Hahnenfuß u.a. Die Ufer sind im allgemeinen flach geneigt. Das Gewässer liegt ca. 1 m unter dem benachbarten Gelände. Das gesamte Gewässer ist teilbeschattet durch einen lockeren Bestand aus älteren Schwarzerlen (BHD um die 30 cm) an den Ufern.

Vorkommen an Biototypen

1	TF	Typ	HF	F.Anteil
2	BTYP	Biototyp		- gesetzl. Grundl.
3	Zusatz	Zusatz zum Biototypen		
4	LRT	Lebensraumtyp		
1	1		Ja	100 %
2	SEG	Angelegte Stillgewässer, klein, naturnah, nährstoffreich (2018)		§ 30 (2) 1.2
4	kein LRT	kein Lebensraumtyp nach FFH-Richtlinie		

Räumliche Lage

Lagebeschreibung	W Volksdorfer Damm	Hochwert (Y)	5947015
Nachbarnutzung/en	Grünanlage, Gärten, Wege	Naturraum	Stapelfelder Jungmoränengebiet (702.00)
Rechtswert (X)	575751	Gemarkung	Bergstedt (538)
Bezirk	Wandsbek	Ramsargebiet	<input type="checkbox"/> EG-Vogelschutzgeb. <input type="checkbox"/>
Stadtteil (OT-Nr.)	Bergstedt (524)	Nationalpark	<input type="checkbox"/>
Digitaler Grünplan	<input type="checkbox"/> Hafengesamtgebiet		
Ausgleichsflächen NSG / ND / LSG	<input type="checkbox"/> Biosphärenreservat		
FFH-GEBIET			
Wasserschutzgebiet			

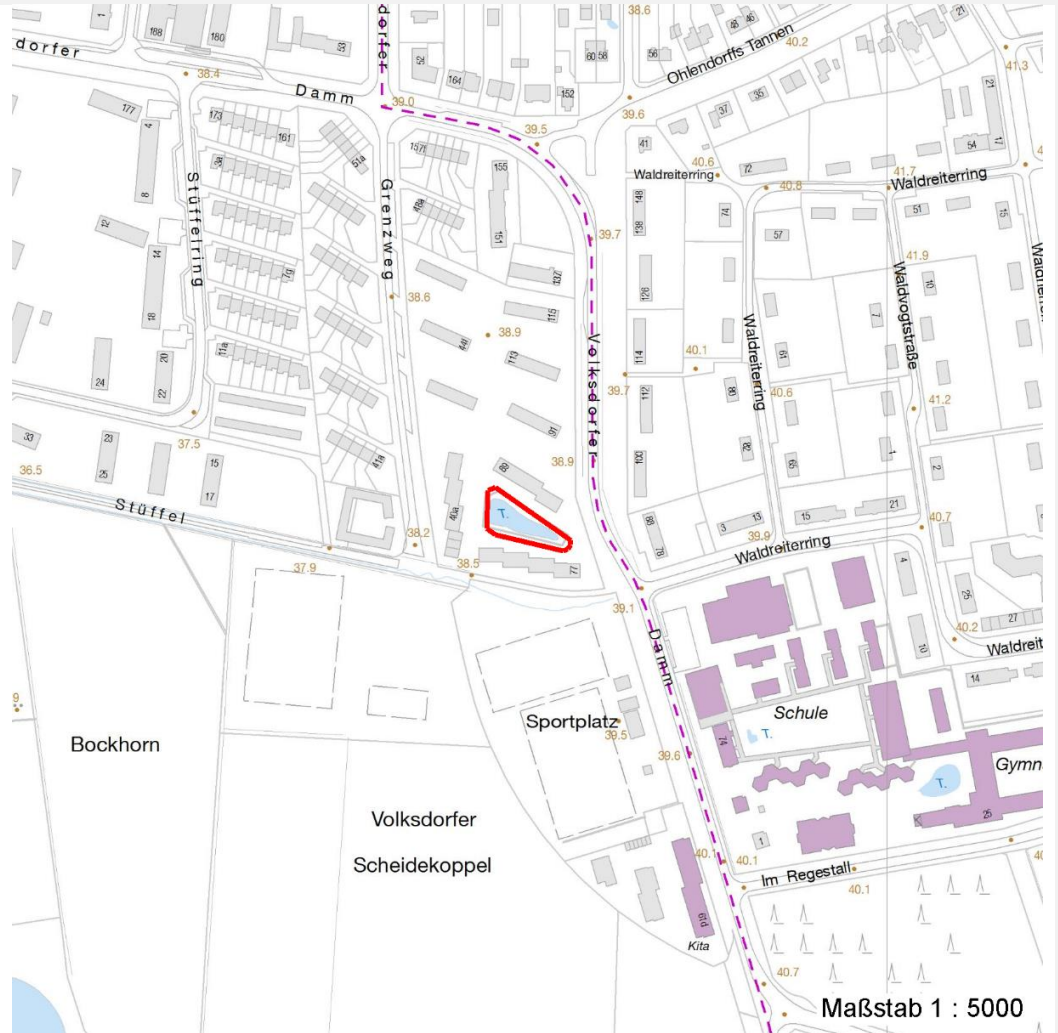
Erhebungsbogen

B

Projekt	Biotopkartierung Hamburg	Interne Nr.	146256	
		DK5 DK5-GK	7446	7448
		DK5 - Name	Bergstedt	
Handlungsbedarf	Nein	Biotop-Nr. alt	13	20
Bearbeitung	LUD	Kartierung	22.06.2020	
Räumliche Abbildung	Fläche	Fläche / Länge [m²/m]	1194,1758	
Anzahl Abschnitte	1	Breite (lineare Abb.) [m]		

Räumliche Lage

Karte



Weitere Erhebungsbögen

Interne Nr.	Interne Nr. Zuordnung	DK5	Biotop-Nr.	Kartierung	Zuordnung	DK5 (GK)	Biotop-Nr. (alt)
146256	55768	7446	13	15.09.1995	K	7448	20
146256	55769	7446	13	16.05.2003	K	7448	20
146256	55770	7446	13	20.07.2011	K	7448	20
146256	55769	7446	13	16.05.2003	=	7448	20

Zuordnung: N = nachfolgende Kartierung, K = weitere Kartierungen (zeitlich vorher oder nachher)

Foto

Interne Nr.	Index	Dateiname	Aufnahmerichtung
82808	0	7446_13_220620_1.JPG	
82809	0	7446_13_220620_2.JPG	

Erhebungsbogen

B

Projekt	Biotopkartierung Hamburg	Interne Nr.	146256
		DK5 DK5-GK	7446 7448
Handlungsbedarf	Nein	DK5 - Name	Bergstedt
Bearbeitung	LUD	Biotop-Nr. alt	13 20
Räumliche Abbildung	Fläche	Kartierung	22.06.2020
Anzahl Abschnitte	1	Fläche / Länge [m²/m]	1194,1758
		Breite (lineare Abb.) [m]	

Weitere Angaben

Merkmal	Wert
Auswertung	
Gefährdung/ Einflüsse	Einleitung von belasteten Oberflächenwasser Wasserstandspegelssenkungen
Wertgesichtspunkte	Naturnah eingewachsen durch älteren Schwarz-Erlenbestand Trittsleinbiotop
zoologisch bedeutsame Strukturen	kleine Restwasserfläche im Bereich des Rohreinlaufes und wahrscheinlich im Frühjahr/Winter mit mehr Wasser. Daher eventuell geeignet als Amphibien- Laichgewässer.
Bedeutung für Tiergruppe	Amphibien Libellen Insekten Vögel
Maßnahmen	Für dauerhaft offene Wasserfläche sorgen.

Erhebungsbogen

B

Projekt	Biotopkartierung Hamburg	Interne Nr.	146256
Handlungsbedarf	Nein	DK5 DK5-GK	7446 7448
Bearbeitung	LUD	DK5 - Name	Bergstedt
Räumliche Abbildung	Fläche	Biotop-Nr. alt	13 20
Anzahl Abschnitte	1	Kartierung	22.06.2020
		Fläche / Länge [m²/m]	1194,1758
		Breite (lineare Abb.) [m]	

Foto

Fotodatei 7446_13_220620_1.JPG
Bildbeschreibung k.A.
Aufnahmerichtung



Fotodatei 7446_13_220620_2.JPG
Bildbeschreibung k.A.
Aufnahmerichtung



Erhebungsbogen

B

Projekt	Biotopkartierung Hamburg	Interne Nr.	146256
		DK5 DK5-GK	7446 7448
		DK5 - Name	Bergstedt
Handlungsbedarf	Nein	Biotop-Nr. alt	13 20
Bearbeitung	LUD	Kartierung	22.06.2020
Räumliche Abbildung	Fläche	Fläche / Länge [m²/m]	1194,1758
Anzahl Abschnitte	1	Breite (lineare Abb.) [m]	

Teilflächenbeschreibung

Teilflächentyp		Teilflächen-Nr.	1
Biotoptyp	Angelegte Stillgewässer, klein, naturnah, nährstoffreich (2018)	Biotoptyp	SEG
- Zusatz		- gesetzl. Grundl.	§ 30 (2) 1.2
FFH-LRT	kein Lebensraumtyp nach FFH-Richtlinie	FFH-LRT	kein LRT
Beschreibung		Entw.potential LRT	
		Hauptfläche	Ja
		Flächenanteil	100 %
		FFH-Unters.Fläche	Nein
		Saatgutfläche	Nein

Weitere Angaben

Merkmal	Wert
Boden	
Feuchte	11 - flaches Gewässer
Stickstoffgehalt	7 - stickstoffreich
Standort, Relief	
Belichtung	7 - halbsonnig
Veg. - Soziologie	
BfN Schlüssel	01.0.01.01 - Lemnion minoris (Wasserlinsendecken) 27.0.01 - Phragmitetalia (Röhrichte und Großseggenrieder) 30.0.01.03 - Filipendulion (Mädesüß-Uferfluren)

Zeigerwerte der Pflanzenartenliste (Auswertung)

Standort	Belichtung	halbsonnig	7
Boden	Feuchte	naß	8,2
	Stickstoff (N)	mäßig stickstoffarm bis stickstoffreich	6,1
	Reaktion	schwach sauer	5,7
Vegetation	Mahdverträglichkeit	mäßig schnittverträglich (erster Schnitt nicht vor 1. Juli)	5,3
Zeigerwerte	Futterwert	mäßige Futterqualität	3,7
	Wechselfeuchteanzeiger		5
	Giftpflanzen		1
	Überschw.anzeiger		5

Pflanzenartenliste

Gruppe / Pflanzenart	MS	M	W	Vs	St	PA	Ph	Sz	VS	V	G	cf	Rote Liste			
													§	HH	ND	SH
Tracheobionta (Gefäßpflanzen)																
Agrostis stolonifera (Ausläufer-Straußgras)	7	h														
Alnus glutinosa (Schwarz-Erle)	7	z		B1												
Athyrium filix-femina (Gewöhnlicher Frauenfarn)	7	w														
Calystegia sepium (Zaun-Winde)	7	w														
Dryopteris dilatata (Breitblättriger Wurmfarne)	7	w														
Dryopteris filix-mas (Gewöhnlicher Wurmfarne)	7	w														
Eleocharis palustris (Gewöhnliche Sumpfsimse)	7	w														

Erhebungsbogen

B

Projekt	Biotopkartierung Hamburg		Interne Nr.	146256	
			DK5 DK5-GK	7446	7448
Handlungsbedarf	Nein		DK5 - Name	Bergstedt	
Bearbeitung	LUD	Kopie	Biotop-Nr. alt	13	20
Räumliche Abbildung	Fläche	Ja	Kartierung	22.06.2020	
Anzahl Abschnitte	1		Fläche / Länge [m²/m]	1194,1758	
			Breite (lineare Abb.) [m]		

Pflanzenartenliste

Gruppe / Pflanzenart	MS	M	W	Vs	St	PA	Ph	Sz	VS	V	G	cf	Rote Liste					
													§	HH	ND	SH	D	
Filipendula ulmaria (Mädesüß)	7	w																
Geum urbanum (Echte Nelkenwurz)	7	w																
Glyceria fluitans (Flutender Schwaden)	7	h																
Glyceria maxima (Wasser-Schwaden)	7	w																
Iris pseudacorus (Gelbe Schwertlilie)	7	z												b				
Juncus effusus (Flutter-Binse)	7	z																
Lycopus europaeus (Gewöhnlicher Wolfstrapp)	7	w																
Lysimachia vulgaris (Gewöhnlicher Gilbweiderich)	7	z																
Lythrum salicaria (Blut-Weiderich)	7	w																
Ranunculus repens (Kriechender Hahnenfuß)	7	w																
Rosa multiflora (Vielblütige Rose)	7	w																
Rumex hydrolapathum (Fluss-Ampfer)	7	w																
Salix alba (Silber-Weide)	7	w																
Salix babylonica (Echte Trauer-Weide)	7	w			B2													
Salix cinerea (Grau-Weide)	7	z			S													
Typha latifolia (Breitblättriger Rohrkolben)	7	z																
Anzahl Rote Liste Arten																		
Anzahl Arten													23					

MS: Mengensystem; M: Mengenangabe, W: Bewertung der Art (FFH-Monitoring), Vs: Vegetationsschicht, St: Status, PA: Autor Phänologie; Ph: Phänologie, Sz: Soziabilität, VS: Vitalitätssystem; V: Vitalität, G: Geschlecht, cf: unsichere Bestimmung, §: Schutz nach BNatSchG, HH: Rote Liste Hamburg, Nds: Rote Liste Niedersachsen, SH: Rote Liste Schleswig-Holstein, D: Rote Liste Deutschland