

Erhebungsbogen

B

Projekt	Biotopkartierung Hamburg	Interne Nr.	146383
		DK5 DK5-GK	7446 7448
		DK5 - Name	Bergstedt
Handlungsbedarf	Nein	Biotop-Nr. alt	126 10055
Bearbeitung	LUD	Kartierung	15.09.2020
Räumliche Abbildung	Fläche	Fläche / Länge [m²/m]	13587,4871
Anzahl Abschnitte	1	Breite (lineare Abb.) [m]	

Gesetzlicher Schutz kein gesetzl. Schutz **kein gesetzlich geschütztes Biotop** **Schutz nur teilweise** **Nein**

Gesamtbewertung	5	Noch wertvoll, gut entwicklungsfähig
– Alter	4	Biotop mittleren Alters, 10 bis 20 Jahre
– Belastungsgrad	5	Flächenhaft mittlere oder örtlich starke Belastung
– Ökolog. Funktion	7	Sehr hohe Bedeutung in einem Biotopkomplex, für den lokalen Biotopverbund oder als Puffer
– Seltenheit	5	Seltener Biotoptyp, floristisch stark verarmt, ohne seltener Pflges. od. verbr. artenreicher Biotoptyp

Bestandsbeschreibung

Ehemaliger Acker, der jetzt als Schafweide und Mahdwiese genutzt wird.
 Die Wiese ist in unterschiedliche Bereiche eingeteilt und die Beweidung durch die Schafe mit flexiblen Zäunen abgegrenzt.
 Der nordwestliche Bereich ist noch als Ackerbrache zu erkennen; hier finden sich Roten-Liste-Arten, wie Acker-Hundskamille, Hederich und Flug-Hafer.
 Andere Bereiche werden im Wechsel hauptsächlich für die Schafbeweidung genutzt.
 Häufig Weidelgras und Stumpfblättriger Ampfer zu finden.
 Vom Museumsdorf Volksdorf genutzt, wie ein kleines Schild an der Hamraakoppel besagt.

Vorkommen an Biototypen

1	TF	Typ	HF	F.Anteil
2	BTYP	Biototyp		- gesetzl. Grundl.
3	Zusatz	Zusatz zum Biototypen		
4	LRT	Lebensraumtyp		
1	1		Ja	100 %
2	GMW	Artenreiche Weide frischer bis mittlerer Standorte (2018)		
1	2			0 %
2	LA	Acker (2018)		
3	b	Brache, keine Nutzung (b)		

Räumliche Lage

Lagebeschreibung	Hamraakoppel, S Bornwisch
Nachbarnutzung/en	Saselbeker Auental, Wohnbebauung
Rechtswert (X)	575315
Bezirk	Wandsbek
	Hochwert (Y) 5946123
	Naturraum Stapelfelder Jungmoränengebiet (702.00)
Stadtteil (OT-Nr.)	Bergstedt (524)
Digitaler Grünplan	<input type="checkbox"/> Hafengesamtgebiet <input type="checkbox"/> Ramsargebiet <input type="checkbox"/> EG-Vogelschutzgeb. <input type="checkbox"/>
Ausgleichsflächen	<input type="checkbox"/> Biosphärenreservat <input type="checkbox"/> Nationalpark <input type="checkbox"/>
NSG / ND / LSG	LSG Duvenstedt, Bergstedt, Lemsahl-Mellingstedt, Volksdorf und Rahlstedt [HH-2009 / Anteil: 100%]
FFH-GEBIET	
Wasserschutzgebiet	

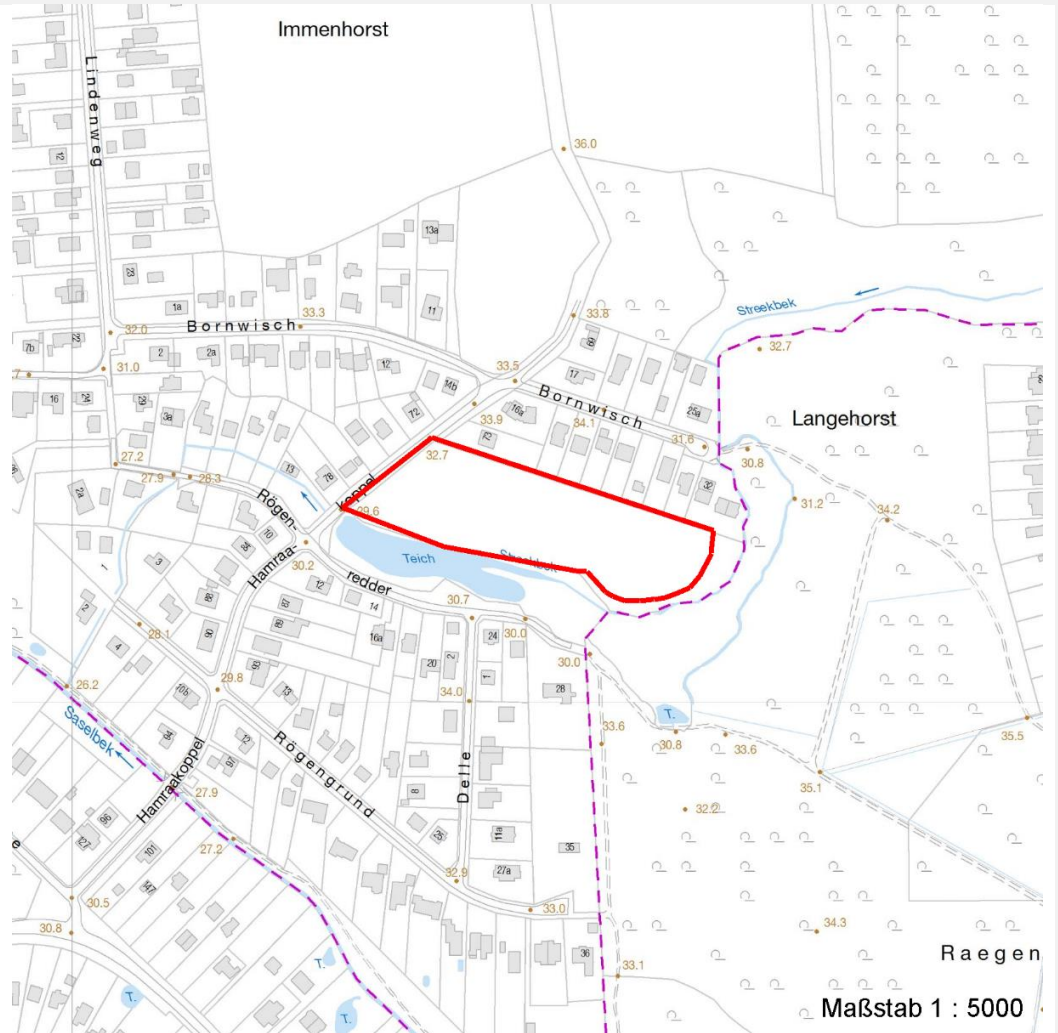
Erhebungsbogen

B

Projekt	Biotopkartierung Hamburg	Interne Nr.	146383
		DK5 DK5-GK	7446 7448
		DK5 - Name	Bergstedt
Handlungsbedarf	Nein	Biotop-Nr. alt	126 10055
Bearbeitung	LUD	Kartierung	15.09.2020
Räumliche Abbildung	Fläche	Fläche / Länge [m²/m]	13587,4871
Anzahl Abschnitte	1	Breite (lineare Abb.) [m]	

Räumliche Lage

Karte



Weitere Erhebungsbögen

Interne Nr.	Interne Nr. Zuordnung	DK5	Biotop-Nr.	Kartierung	Zuordnung	DK5 (GK)	Biotop-Nr. (alt)
146383	55550	7446	126	15.09.1995	K	7448	10055
146383	55556	7446	126	06.09.2003	K	7448	10055
146383	55557	7446	126	15.07.2011	K	7448	10055

Zuordnung: N = nachfolgende Kartierung, K = weitere Kartierungen (zeitlich vorher oder nachher)

Foto

Interne Nr.	Index	Dateiname	Aufnahmerichtung
83023	0	7446_126_150920_1.JPG	
83024	0	7446_126_150920_2.JPG	

Erhebungsbogen

B

Projekt	Biotopkartierung Hamburg	Interne Nr.	146383
		DK5 DK5-GK	7446 7448
Handlungsbedarf	Nein	DK5 - Name	Bergstedt
Bearbeitung	LUD	Biotop-Nr. alt	126 10055
Räumliche Abbildung	Fläche	Kartierung	15.09.2020
Anzahl Abschnitte	1	Fläche / Länge [m²/m]	13587,4871
		Breite (lineare Abb.) [m]	

Weitere Angaben

Merkmal	Wert
Auswertung	
Gefährdung/ Einflüsse	Umbruch
Wertgesichtspunkte	Bedeutung für das Landschaftsbild (Sehr wichtiger Pufferzonenbereich für benachbarte Saselbek-Au.)
Maßnahmen	unbedingt in dieser extensiven Bewirtschaftung erhalten, da gute Pufferzone zur wertvollen, benachbarten Saselbek-Au. Eventuell noch grössere Pufferzonen zur Saselbek-Au einrichten; diese der Sukzession überlassen.

Foto

Fotodatei	7446_126_150920_1.JPG	Fotodatei	7446_126_150920_2.JPG
Bildbeschreibung	k.A.	Bildbeschreibung	k.A.
Aufnahmerichtung		Aufnahmerichtung	



Teilflächenbeschreibung

Teilflächentyp		Teilflächen-Nr.	1
Biotoptyp	Artenreiche Weide frischer bis mittlerer Standorte (2018)	Biotoptyp	GMW
- Zusatz		- gesetzl. Grundl.	
FFH-LRT		FFH-LRT	
Beschreibung		Entw.potential LRT	
		Hauptfläche	Ja
		Flächenanteil	100 %
		FFH-Unters.Fläche	Nein
		Saatgutfläche	Nein

Erhebungsbogen

B

Projekt	Biotopkartierung Hamburg		Interne Nr.	146383	
			DK5 DK5-GK	7446	7448
Handlungsbedarf	Nein		DK5 - Name	Bergstedt	
Bearbeitung	LUD	Kopie Ja	Biotop-Nr. alt	126	10055
Räumliche Abbildung	Fläche		Kartierung	15.09.2020	
Anzahl Abschnitte	1		Fläche / Länge [m²/m]	13587,4871	
			Breite (lineare Abb.) [m]		

Zeigerwerte der Pflanzenartenliste (Auswertung)

Standort	Belichtung	halbsonnig	6,9
Boden	Feuchte	frisch und mäßigfrisch	5,4
	Stickstoff (N)	stickstoffreich	6,8
	Reaktion	schwach sauer	6,1
Vegetation	Mahdverträglichkeit	mäßig bis gut schnittverträglich (erster Schnitt nicht vor Mitte Juni)	6,3
Zeigerwerte	Futterwert	mäßige Futterqualität	4,2
	Wechselfeuchteanzeiger		2
	Giftpflanzen		0
	Überschw.anzeiger		0

Pflanzenartenliste

Gruppe / Pflanzenart	MS	M	W	Vs	St	PA	Ph	Sz	VS	V	G	cf	§	Rote Liste			
														HH	ND	SH	D
Tracheobionta (Gefäßpflanzen)																	
Anthemis arvensis (Acker-Hundskamille)	7	w													2	3	V
Avena fatua (Flug-Hafer)	7	z													2	3	
Avena sativa	7	w															
Echinochloa spec. (Hühnerhirse)	7	w															
Elymus repens (Gewöhnliche Quecke)	7	z															
Fallopia convolvulus (Winden-Knöterich)	7	w															
Galinsoga parviflora (Kleinblütiges Franzosenkraut)	7	w															
Geranium molle (Weicher Storchschnabel)	7	w															
Lolium perenne (Ausdauerndes Weidelgras)	7	z															
Raphanus raphanistrum (Hederich)	7	z													2	3	3
Rumex obtusifolius (Stumpfbblätteriger Ampfer)	7	z															
Setaria faberi (Borstenhirse)	7	w															
Stachys palustris (Sumpf-Ziest)	7	z															
Vicia cracca (Vogel-Wicke)	7	w															
Vicia hirsuta (Rauhhaarige Wicke)	7	w															
Anzahl Rote Liste Arten														3	1	3	1
Anzahl Arten														15			

MS: Mengensystem; M: Mengenangabe, W: Bewertung der Art (FFH-Monitoring), Vs: Vegetationsschicht, St: Status, PA: Autor Phänologie; Ph: Phänologie, Sz: Soziabilität, VS: Vitalitätssystem; V: Vitalität, G: Geschlecht, cf: unsichere Bestimmung, §: Schutz nach BNatSchG, HH: Rote Liste Hamburg, Nds: Rote Liste Niedersachsen, SH: Rote Liste Schleswig-Holstein, D: Rote Liste Deutschland

Teilflächenbeschreibung

Teilflächentyp		Teilflächen-Nr.	2
Biototyp	Acker (2018)	Biototyp	LA
- Zusatz	Brache, keine Nutzung (b)	- gesetzl. Grundl.	
FFH-LRT		FFH-LRT	
Beschreibung		Entw.potential LRT	
		Hauptfläche	
		Flächenanteil	0 %
		FFH-Unters.Fläche	Nein
		Saatgutfläche	Nein

Erhebungsbogen

B

Projekt	Biotopkartierung Hamburg		Interne Nr.	146383	
			DK5 DK5-GK	7446	7448
Handlungsbedarf	Nein		DK5 - Name	Bergstedt	
Bearbeitung	LUD	Kopie Ja	Biotop-Nr. alt	126	10055
Räumliche Abbildung	Fläche		Kartierung	15.09.2020	
Anzahl Abschnitte	1		Fläche / Länge [m²/m]	13587,4871	
			Breite (lineare Abb.) [m]		

Zeigerwerte der Pflanzenartenliste (Auswertung)

Standort	Belichtung	halbsonnig	6,9
Boden	Feuchte	frisch und mäßigfrisch	5,4
	Stickstoff (N)	stickstoffreich	6,8
	Reaktion	schwach sauer	6,1
Vegetation	Mahdverträglichkeit	mäßig bis gut schnittverträglich (erster Schnitt nicht vor Mitte Juni)	6,3
Zeigerwerte	Futterwert	mäßige Futterqualität	4,2
	Wechselfeuchteanzeiger		2
	Giftpflanzen		0
	Überschw.anzeiger		0

Pflanzenartenliste

Gruppe / Pflanzenart	MS	M	W	Vs	St	PA	Ph	Sz	VS	V	G	cf	§	Rote Liste			
														HH	ND	SH	D
Tracheobionta (Gefäßpflanzen)																	
Anthemis arvensis (Acker-Hundskamille)	7	w													2	3	V
Avena fatua (Flug-Hafer)	7	z													2	3	
Avena sativa	7	w															
Echinochloa spec. (Hühnerhirse)	7	w															
Elymus repens (Gewöhnliche Quecke)	7	z															
Fallopia convolvulus (Winden-Knöterich)	7	w															
Galinsoga parviflora (Kleinblütiges Franzosenkraut)	7	w															
Geranium molle (Weicher Storchschnabel)	7	w															
Lolium perenne (Ausdauerndes Weidelgras)	7	z															
Raphanus raphanistrum (Hederich)	7	z													2	3	3
Rumex obtusifolius (Stumpfbläättriger Ampfer)	7	z															
Setaria faberi (Borstenhirse)	7	w															
Stachys palustris (Sumpf-Ziest)	7	z															
Vicia cracca (Vogel-Wicke)	7	w															
Vicia hirsuta (Rauhhaarige Wicke)	7	w															
														Anzahl Rote Liste Arten			
														3	1	3	1
														Anzahl Arten			
														15			

MS: Mengensystem; M: Mengenangabe, W: Bewertung der Art (FFH-Monitoring), Vs: Vegetationsschicht, St: Status, PA: Autor Phänologie; Ph: Phänologie, Sz: Soziabilität, VS: Vitalitätssystem; V: Vitalität, G: Geschlecht, cf: unsichere Bestimmung, §: Schutz nach BNatSchG, HH: Rote Liste Hamburg, Nds: Rote Liste Niedersachsen, SH: Rote Liste Schleswig-Holstein, D: Rote Liste Deutschland