

Erhebungsbogen

B

Projekt	Biotopkartierung Hamburg	Interne Nr.	146254
		DK5 DK5-GK	7446 7448
		DK5 - Name	Bergstedt
Handlungsbedarf	Nein	Biotop-Nr. alt	11 16
Bearbeitung	LUD	Kartierung	22.06.2020
Räumliche Abbildung	Fläche	Fläche / Länge [m²/m]	1035,244
Anzahl Abschnitte	1	Breite (lineare Abb.) [m]	

Gesetzlicher Schutz § 30 (2) 1.2 Natürliche oder naturnahe stehende Gewässer **Schutz nur teilweise** **Nein**

Gesamtbewertung	5	Noch wertvoll, gut entwicklungsfähig
– Alter	5	Biotop mittleren Alters, 20 bis 50 Jahre
– Belastungsgrad	4	Flächenhaft deutliche Belastung ohne nachh. Schäden
– Ökolog. Funktion	6	Hohe Bedeutung in einem Biotopkomplex, für den lokalen Biotopverbund oder als Puffer
– Seltenheit	5	Seltener Biotoptyp, floristisch stark verarmt, ohne seltener Pflges. od. verbr. artenreicher Biotoptyp

Bestandsbeschreibung

Stauteich im Verlauf der Furtbek in einem Straßendreieck gelegen mit Funktionen eines Regenrückhaltebeckens. Die Böschungen sind meist relativ steil und 1-1,5m hoch. Im Nordwesten und Südwesten mit jeweils einen Einlaufrohr. Das Gewässer ist fast vollständig verlandet, bis auf einen schmalen Wassergraben (die Furtbek), der zwischen den beiden Einlaufrohren liegt und im Frühjahr noch Wasser führt. Die Vegetation besteht überwiegend aus Brennesseln, Kriechendem Hahnenfuß, Flutenden Schwaden eingestreut Drüsiges Springkraut. Im Herbst zum Teil stärker mit Zaunwinde überwuchert. Mittig Baumgruppe aus Schwarz-Erlen (BHD bis 30 cm) Die Böschungen sind von grasreichen, halbruderalen, selten gemähten Staudenfluren bewachsen. Das Gewässer ist größtenteils von den umstehenden Bäumen des Straßenrandes überschattet.

Vorkommen an Biotoptypen

1	TF	Typ	HF	F.Anteil
2	BTYP	Biotoptyp		- gesetzl. Grundl.
3	Zusatz	Zusatz zum Biotoptypen		
4	LRT	Lebensraumtyp		
1	1		Ja	100 %
2	SEZ	Sonstiges, naturnahes, nährstoffreiches Stillgewässer (2018)		(§ 30 (2) 1.2)
4	kein LRT	kein Lebensraumtyp nach FFH-Richtlinie		

Räumliche Lage

Lagebeschreibung	Bredeneschteich		
Nachbarnutzung/en	Straßen (Bergstedter Chaussee, Bredeneschredder)		
Rechtswert (X)	574343	Hochwert (Y)	5947208
Bezirk	Wandsbek	Naturraum	Stapelfelder Jungmoränengebiet (702.00)
Stadtteil (OT-Nr.)	Bergstedt (524)	Gemarkung	Bergstedt (538)
Digitaler Grünplan	<input type="checkbox"/> Hafengesamtgebiet	<input type="checkbox"/> Ramsargebiet	<input type="checkbox"/> EG-Vogelschutzgeb. <input type="checkbox"/>
Ausgleichsflächen NSG / ND / LSG	<input type="checkbox"/> Biosphärenreservat	<input type="checkbox"/> Nationalpark	<input type="checkbox"/>
FFH-GEBIET			
Wasserschutzgebiet			

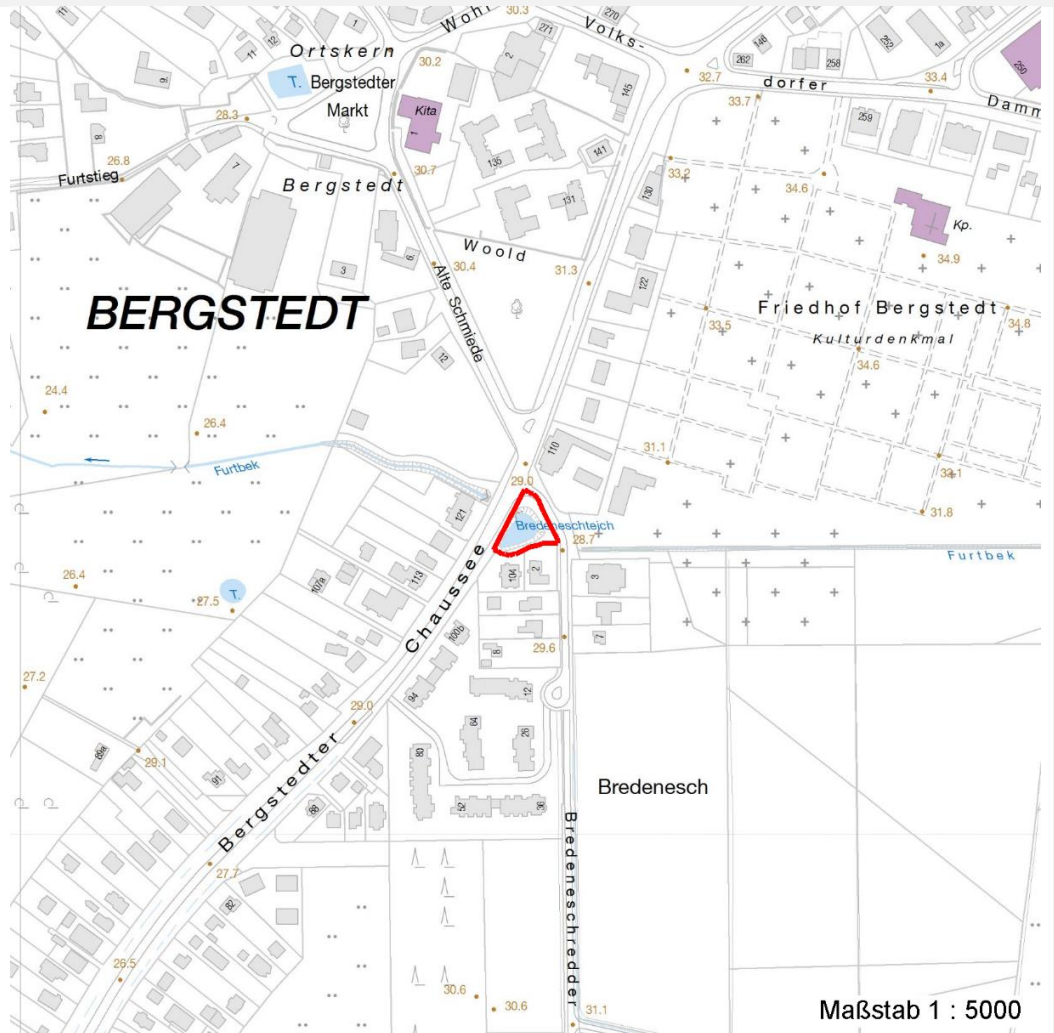
Erhebungsbogen

B

Projekt	Biotopkartierung Hamburg	Interne Nr.	146254
		DK5 DK5-GK	7446 7448
		DK5 - Name	Bergstedt
Handlungsbedarf	Nein	Biotop-Nr. alt	11 16
Bearbeitung	LUD	Kartierung	22.06.2020
Räumliche Abbildung	Fläche	Fläche / Länge [m²/m]	1035,244
Anzahl Abschnitte	1	Breite (lineare Abb.) [m]	

Räumliche Lage

Karte



Weitere Erhebungsbögen

Interne Nr.	Interne Nr. Zuordnung	DK5	Biotop-Nr.	Kartierung	Zuordnung	DK5 (GK)	Biotop-Nr. (alt)
146254	55773	7446	11	15.09.1995	K	7448	16
146254	55774	7446	11	06.09.2003	K	7448	16
146254	55775	7446	11	22.07.2011	K	7448	16
146254	55774	7446	11	06.09.2003	=	7448	16

Zuordnung: N = nachfolgende Kartierung, K = weitere Kartierungen (zeitlich vorher oder nachher)

Foto

Interne Nr.	Index	Dateiname	Aufnahmerichtung
82803	0	7446_11_220620_3.JPG	
82804	0	7446_11_220620_6.JPG	
82805	0	7446_11_220620_2.JPG	
83370	0	7446_11_220620_1.JPG	
83371	0	7446_11_220620_4.JPG	

28.09.2022

Seite 2 von 6

Erhebungsbogen

B

Projekt	Biotopkartierung Hamburg		Interne Nr.	146254	
			DK5 DK5-GK	7446	7448
Handlungsbedarf	Nein		DK5 - Name	Bergstedt	
Bearbeitung	LUD	Kopie Ja	Biotop-Nr. alt	11	16
Räumliche Abbildung	Fläche		Kartierung	22.06.2020	
Anzahl Abschnitte	1		Fläche / Länge [m²/m]	1035,244	
			Breite (lineare Abb.) [m]		

Foto

Interne Nr.	Index	Dateiname	Aufnahmerichtung
83372	0	7446_11_220620_5.JPG	

Weitere Angaben

Merkmal Wert

Auswertung

Gefährdung/ Einflüsse

Fast vollstandig verlandetes Gewasser; bis auf einen schmalen Wassergraben, der zwischen den Einlaufrohren liegt, Stark belastetes Straenablaufwasser

Wertgesichtspunkte

Naturferne Ufergestaltung
Trittssteinbiotop
artenreich
noch mit Wasser im Fruhjahr

Manahmen

Sukzession (da fur eine Entschlammung schon zu extrem verlandet und eine Wasserstandsanhebung erstmal gemacht werden musste)

Foto

Fotodatei 7446_11_220620_3.JPG
Bildbeschreibung April 2020
Aufnahmerichtung



Fotodatei 7446_11_220620_4.JPG
Bildbeschreibung k.A.
Aufnahmerichtung



Erhebungsbogen

B

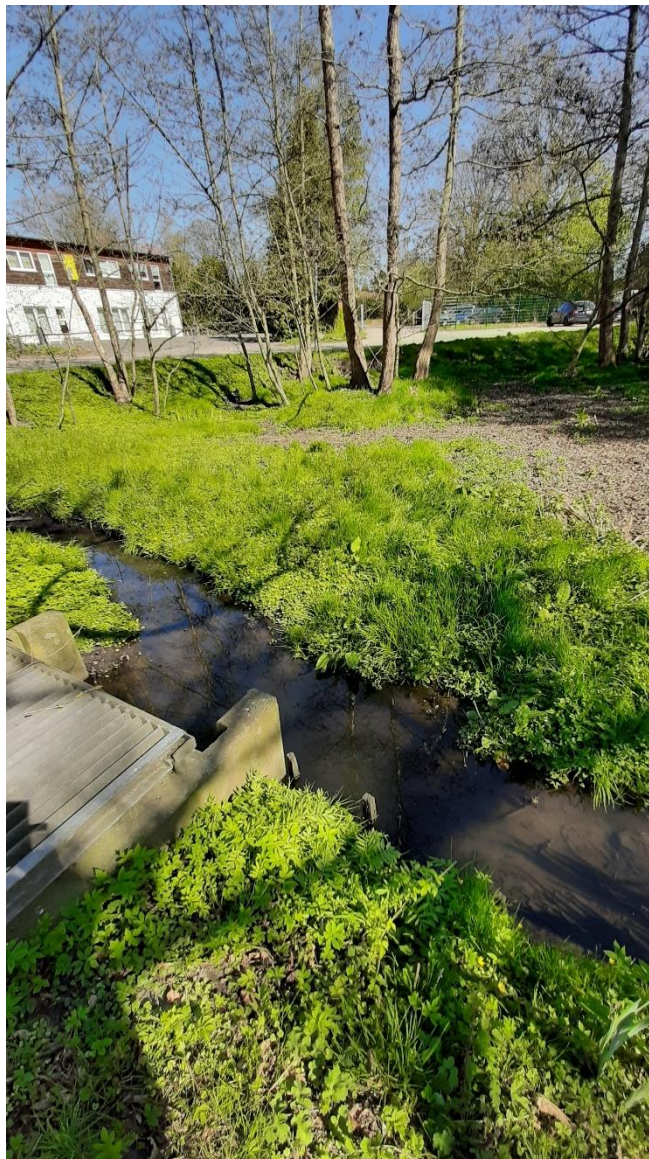
Projekt	Biotopkartierung Hamburg	Interne Nr.	146254
Handlungsbedarf	Nein	DK5 DK5-GK	7446 7448
Bearbeitung	LUD	DK5 - Name	Bergstedt
Räumliche Abbildung	Fläche	Biotop-Nr. alt	11 16
Anzahl Abschnitte	1	Kartierung	22.06.2020
		Fläche / Länge [m²/m]	1035,244
		Breite (lineare Abb.) [m]	

Foto

Fotodatei 7446_11_220620_1.JPG
Bildbeschreibung k.A.
Aufnahmerichtung



Fotodatei 7446_11_220620_2.JPG
Bildbeschreibung April 2020
Aufnahmerichtung



Erhebungsbogen

B

Projekt	Biotopkartierung Hamburg	Interne Nr.	146254
		DK5 DK5-GK	7446 7448
		DK5 - Name	Bergstedt
Handlungsbedarf	Nein	Biotop-Nr. alt	11 16
Bearbeitung	LUD	Kartierung	22.06.2020
Räumliche Abbildung	Fläche	Fläche / Länge [m²/m]	1035,244
Anzahl Abschnitte	1	Breite (lineare Abb.) [m]	

Teilflächenbeschreibung

Teilflächentyp		Teilflächen-Nr.	1
Biotoptyp	Sonstiges, naturnahes, nährstoffreiches Stillgewässer (2018)	Biotoptyp	SEZ
- Zusatz		- gesetzl. Grundl.	(§ 30 (2) 1.2)
FFH-LRT	kein Lebensraumtyp nach FFH-Richtlinie	FFH-LRT	kein LRT
Beschreibung		Entw.potential LRT	
		Hauptfläche	Ja
		Flächenanteil	100 %
		FFH-Unters.Fläche	Nein
		Saatgutfläche	Nein

Weitere Angaben

Merkmal	Wert
Boden	
Feuchte	8 - naß
Reaktion	6 - schwach sauer
Stickstoffgehalt	7 - stickstoffreich
Standort, Relief	
Belichtung	7 - halbsonnig
Veg. - Zeigerwerte	
Mahdverträglichkeit	5 - mäßig schnittverträglich (erster Schnitt nicht vor 1. Juli)
Futterwert	3 - geringwertiges Futter
Anz. Giftpflanzen	3
Anz. Wechselfeuchtezeiger	6
Anz. Überschwemmungsz.	7

Zeigerwerte der Pflanzenartenliste (Auswertung)

Standort	Belichtung	halbsonnig	6,8
Boden	Feuchte	naß	8,4
	Stickstoff (N)	stickstoffreich	7
	Reaktion	schwach sauer	6,4
Vegetation	Mahdverträglichkeit	mäßig schnittverträglich (erster Schnitt nicht vor 1. Juli)	5,2
Zeigerwerte	Futterwert	geringwertiges Futter	2,9
	Wechselfeuchteanzeiger		6
	Giftpflanzen		3
	Überschw.anzeiger		8

Pflanzenartenliste

Gruppe / Pflanzenart	MS	M	W	Vs	St	PA	Ph	Sz	VS	V	G	cf	§	Rote Liste			
														HH	ND	SH	D
Tracheobionta (Gefäßpflanzen)																	
Agrostis stolonifera (Ausläufer-Straußgras)	7	w															
Alisma plantago-aquatica (Gewöhnlicher Froschlöffel)	7	w															
Alliaria petiolata (Knoblauchsrauke)	7	w															

