

# Erhebungsbogen

**B**

<b>Projekt</b>	Biotopkartierung Hamburg		<b>Interne Nr.</b>	135181	
			<b>DK5   DK5-GK</b>	<b>7444</b>	7446
			<b>DK5 - Name</b>	Sasel-Ost	
<b>Handlungsbedarf</b>	Ja		<b>Biotop-Nr.   alt</b>	<b>80</b>	92
<b>Bearbeitung</b>	BEG	<b>Kopie</b>	Ja	<b>Kartierung</b>	27.09.2019
<b>Räumliche Abbildung</b>	Fläche			<b>Fläche / Länge [m<sup>2</sup>/m]</b>	3111,0381
<b>Anzahl Abschnitte</b>	1			<b>Breite (lineare Abb.) [m]</b>	

<b>Gesetzlicher Schutz</b>	<b>§ 30 (2) 4.1 Bruchwälder</b>	<b>Schutz nur teilweise</b>	<b>Nein</b>
----------------------------	---------------------------------	-----------------------------	-------------

<b>Gesamtbewertung</b>	6	Wertvoll
– <b>Alter</b>	6	Biotop mittleren Alters, 50 bis 100 Jahre
– <b>Belastungsgrad</b>	6	Flächenhaft geringe oder örtlich stärkere oder Vorbelastung mit deutlichem Einfluß
– <b>Ökolog. Funktion</b>	6	Hohe Bedeutung in einem Biotopkomplex, für den lokalen Biotopverbund oder als Puffer
– <b>Seltenheit</b>	6	Seltener Biotoptyp, ohne seltene oder bedrohte Pflges., ungesättigtes Artenspektrum, reliktsche RL-Arten

## Bestandsbeschreibung

Kleiner entwässerter Erlenbruchwald.  
 Westlich der Straße Beekwisch, die erhöht verläuft.  
 Erste Baumschicht aus dominierenden Schwarzerlen. Auch in der zweiten Baumschicht sehr viele Schwarzerlen, und auch Birken und Eschen.  
 Die Strauchschicht fehlt weitgehend bzw. besteht aus Arten der Baumschichten. In der Krautschicht sind Rasenschmiele, Flutender Schwaden, Gilbweiderich und eine horstwüchsige Segge vertreten. Am Erlengraben verläuft ein Damm. Die Grabensohle liegt tiefer als das Niveau des Waldes.  
 Die Fläche ist zu trocken! Sie ist/war ein wichtiger Amphibienlebensraum.  
 Amphibienwanderung regelmäßig von hier über den Bekwisch in das östlich gelegene Gewässer

## Vorkommen an Biotoptypen

1	TF	Typ	HF	F.Anteil
2	BTYP	Biotoptyp		- gesetzl. Grundl.
3	Zusatz	Zusatz zum Biotoptypen		
4	LRT	Lebensraumtyp		
1	1		Ja	100 %
2	WBX	Entwässerter, degenerierter Erlen-Bruchwald (2018)		

## Räumliche Lage

<b>Lagebeschreibung</b>	Westlich an der Straße Bekwisch		
<b>Nachbarnutzung/en</b>	Wald, Straße, Graben		
<b>Rechtswert (X)</b>	575071	<b>Hochwert (Y)</b>	5945404
<b>Bezirk</b>	Wandsbek	<b>Naturraum</b>	Stapelfelder Jungmoränengebiet (702.00)
<b>Stadtteil (OT-Nr.)</b>	Sasel (518)	<b>Gemarkung</b>	Sasel (539)
<b>Digitaler Grünplan</b>	<input type="checkbox"/> Hafengesamtgebiet	<input type="checkbox"/> Ramsargebiet	<input type="checkbox"/> EG-Vogelschutzgeb.
<b>Ausgleichsflächen</b>	<input type="checkbox"/> Biosphärenreservat	<input type="checkbox"/> Nationalpark	<input type="checkbox"/>
<b>NSG / ND / LSG</b>	LSG Wandsbeker Geest [ HH-2045 / Anteil: 100% ]		
<b>FFH-GEBIET</b>			
<b>Wasserschutzgebiet</b>			

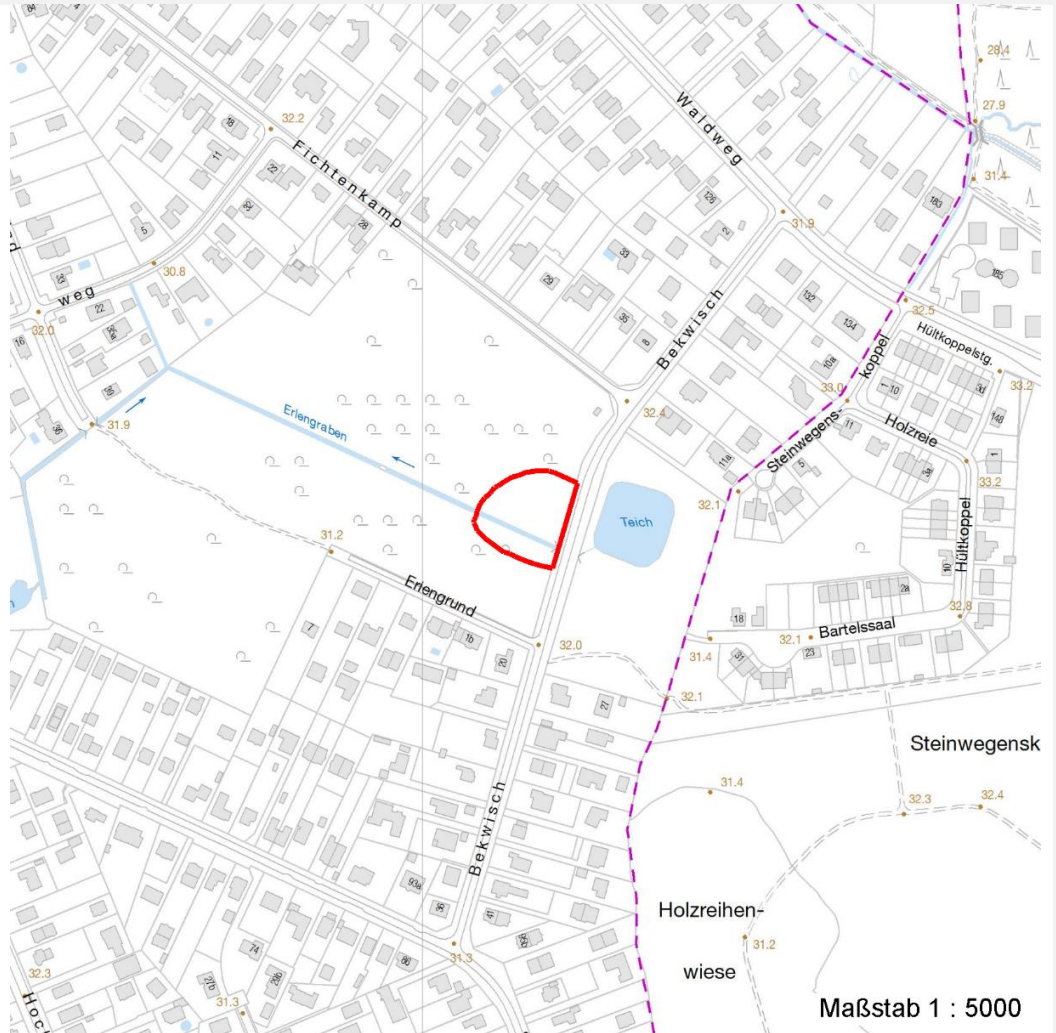
# Erhebungsbogen

**B**

<b>Projekt</b>	Biotopkartierung Hamburg		<b>Interne Nr.</b>	135181	
			<b>DK5   DK5-GK</b>	<b>7444</b>	7446
			<b>DK5 - Name</b>	Sasel-Ost	
<b>Handlungsbedarf</b>	Ja		<b>Biotop-Nr.   alt</b>	<b>80</b>	92
<b>Bearbeitung</b>	BEG	<b>Kopie</b>	Ja	<b>Kartierung</b>	27.09.2019
<b>Räumliche Abbildung</b>	Fläche			<b>Fläche / Länge [m<sup>2</sup>/m]</b>	3111,0381
<b>Anzahl Abschnitte</b>	1			<b>Breite (lineare Abb.) [m]</b>	

## Räumliche Lage

### Karte



## Weitere Erhebungsbögen

Interne Nr.	Interne Nr. Zuordnung	DK5	Biotop-Nr.	Kartierung	Zuordnung	DK5 (GK)	Biotop-Nr. (alt)
135181	55121	7444	80	23.09.2003	K	7446	92
135181	55122	7444	80	03.10.2011	K	7446	92

Zuordnung: N = nachfolgende Kartierung, K = weitere Kartierungen (zeitlich vorher oder nachher)

## Foto

Interne Nr.	Index	Dateiname	Aufnahmerichtung
73307	0	7444_80_270919_1.JPG	

## Weitere Angaben

Merkmal	Wert
<b>Auswertung</b> Gefährdung/ Einflüsse	Entwässerung

# Erhebungsbogen

**B**

<b>Projekt</b>	Biotopkartierung Hamburg	<b>Interne Nr.</b>	135181
		<b>DK5   DK5-GK</b>	<b>7444</b> 7446
		<b>DK5 - Name</b>	Sasel-Ost
<b>Handlungsbedarf</b>	Ja	<b>Biotop-Nr.   alt</b>	<b>80</b> 92
<b>Bearbeitung</b>	BEG	<b>Kartierung</b>	27.09.2019
<b>Räumliche Abbildung</b>	Fläche	<b>Fläche / Länge [m<sup>2</sup>/m]</b>	3111,0381
<b>Anzahl Abschnitte</b>	1	<b>Breite (lineare Abb.) [m]</b>	

## Weitere Angaben

Merkmal	Wert
Wertgesichtspunkte	Entwässerung durch Erlengraben?
Bedeutung für Tiergruppe	Landschaftstypischer Biotop
Ziele der Entwicklung	Amphibien
Maßnahmen	Sukzession/Erhaltung
	1.16 - Standort vernässen
	keine Nutzung oder nur sehr eingeschränkt

## Foto

<b>Fotodatei</b>	7444_80_270919_1.JPG	<b>Fotodatei</b>
<b>Bildbeschreibung</b>	k.A.	<b>Bildbeschreibung</b>
<b>Aufnahmerichtung</b>		<b>Aufnahmerichtung</b>



## Teilflächenbeschreibung

<b>Teilflächentyp</b>		<b>Teilflächen-Nr.</b>	1
<b>Biotoptyp</b>	Entwässerter, degenerierter Erlen-Bruchwald (2018)	<b>Biotoptyp</b>	WBX
- <b>Zusatz</b>		- <b>gesetzl. Grundl.</b>	
<b>FFH-LRT</b>		<b>FFH-LRT</b>	
<b>Beschreibung</b>		<b>Entw.potential LRT</b>	
Standort: anmoorig		<b>Hauptfläche</b>	Ja
		<b>Flächenanteil</b>	100 %
		<b>FFH-Unters.Fläche</b>	Nein
		<b>Saatgutfläche</b>	Nein

# Erhebungsbogen

**B**

<b>Projekt</b>	Biotopkartierung Hamburg		<b>Interne Nr.</b>	135181	
			<b>DK5   DK5-GK</b>	<b>7444</b>	7446
			<b>DK5 - Name</b>	Sasel-Ost	
<b>Handlungsbedarf</b>	Ja		<b>Biotop-Nr.   alt</b>	<b>80</b>	92
<b>Bearbeitung</b>	BEG	<b>Kopie</b>	Ja	<b>Kartierung</b>	27.09.2019
<b>Räumliche Abbildung</b>	Fläche			<b>Fläche / Länge [m<sup>2</sup>/m]</b>	3111,0381
<b>Anzahl Abschnitte</b>	1			<b>Breite (lineare Abb.) [m]</b>	

## Weitere Angaben

Merkmal	Wert
<b>Boden</b>	
Feuchte	6 - mäßig feucht und wechselfeucht
Stickstoffgehalt	6 - mäßig stickstoffarm bis stickstoffreich
<b>Standort, Relief</b>	
Relief	kleine Senken
Belichtung	5 - halbschattig
<b>Veg. - Deckg./Ant.</b>	
Gesamt	100 %
1. Baumschicht	60 %
2. Baumschicht	60 %
Strauchschicht	20 %
1. Krautschicht	50 %
<b>Veg. - Höhe</b>	
Gesamt, durchschn.	12.00 m

## Zeigerwerte der Pflanzenartenliste (Auswertung)

<b>Standort</b>	<b>Belichtung</b>	halbschattig	5,5
<b>Boden</b>	<b>Feuchte</b>	naß	7,6
	<b>Stickstoff (N)</b>	mäßig bis stickstoffarm	4,4
	<b>Reaktion</b>	mäßig sauer	5,1
<b>Vegetation</b>	<b>Mahdverträglichkeit</b>	schnittempfindlich (nur Herbstschnitt vertragend)	3,1
<b>Zeigerwerte</b>	<b>Futterwert</b>	sehr geringwertiges Futter	2,2
	<b>Wechselfeuchteanzeiger</b>		3
	<b>Giftpflanzen</b>		1
	<b>Überschw.anzeiger</b>		3

## Pflanzenartenliste

Gruppe / Pflanzenart	MS	M	W	Vs	St	PA	Ph	Sz	VS	V	G	cf	§	Rote Liste			
														HH	ND	SH	D
<b>Tracheobionta (Gefäßpflanzen)</b>																	
Alnus glutinosa (Schwarz-Erle)	7	d															
Anemone nemorosa (Busch-Windröschen)	7	z															
Athyrium filix-femina (Gewöhnlicher Frauenfarn)	7	w															
Betula pendula (Hänge-Birke)	7	w															
Betula pubescens (Moor-Birke)	7	z															
Carex pseudocyperus (Scheinzyper-Segge)	7	w															
Carex remota (Winkel-Segge)	7	w															
Carex spec. (Segge)	7	z															
Corylus avellana (Haselnuss)	7	z															
Deschampsia cespitosa (Rasen-Schmiele)	7	h															
Dryopteris filix-mas (Gewöhnlicher Wurmfarne)	7	w															
Euonymus europaeus (Gewöhnliches Pfaffenhütchen)	7	w															
Geum urbanum (Echte Nelkenwurz)	7	w															
Glyceria fluitans (Flutender Schwaden)	7	z															

# Erhebungsbogen

**B**

<b>Projekt</b>	Biotopkartierung Hamburg		<b>Interne Nr.</b>	135181	
			<b>DK5   DK5-GK</b>	<b>7444</b>	7446
<b>Handlungsbedarf</b>	Ja		<b>DK5 - Name</b>	Sasel-Ost	
<b>Bearbeitung</b>	BEG	<b>Kopie</b>	Ja	<b>Biotop-Nr.   alt</b>	<b>80</b> 92
<b>Räumliche Abbildung</b>	Fläche			<b>Kartierung</b>	27.09.2019
<b>Anzahl Abschnitte</b>	1			<b>Fläche / Länge [m<sup>2</sup>/m]</b>	3111,0381
				<b>Breite (lineare Abb.) [m]</b>	

## Pflanzenartenliste

Gruppe / Pflanzenart	MS	M	W	Vs	St	PA	Ph	Sz	VS	V	G	cf	§	Rote Liste			
														HH	ND	SH	D
Juncus effusus (Flutter-Binse)	7	z															
Lonicera periclymenum (Wald-Geißblatt)	7	z															
Lysimachia vulgaris (Gewöhnlicher Gilbweiderich)	7	z															
Oxalis acetosella (Wald-Sauerklee)	7	z															
Ranunculus repens (Kriechender Hahnenfuß)	7	w															
Rubus fruticosus agg. (Artengruppe Echte Brombeere)	7	z															
Stellaria holostea (Große Sternmiere)	7	z															
Viburnum opulus (Gewöhnlicher Schneeball)	7	w															
<b>Bryophyta (Moose)</b>																	
Polytrichum commune (Gemeines Widertonmoos)	7	z															
<b>Anzahl Rote Liste Arten</b>																	
<b>Anzahl Arten</b>														<b>23</b>			

MS: Mengensystem; M: Mengenangabe, W: Bewertung der Art (FFH-Monitoring), Vs: Vegetationsschicht, St: Status, PA: Autor Phänologie; Ph: Phänologie, Sz: Soziabilität, VS: Vitalitätssystem; V: Vitalität, G: Geschlecht, cf: unsichere Bestimmung, §: Schutz nach BNatSchG, HH: Rote Liste Hamburg, Nds: Rote Liste Niedersachsen, SH: Rote Liste Schleswig-Holstein, D: Rote Liste Deutschland