

Erhebungsbogen

B

Projekt	Biotopkartierung Hamburg	Interne Nr.	135184
		DK5 DK5-GK	7444 7446
		DK5 - Name	Sasel-Ost
Handlungsbedarf	Ja	Biotop-Nr. alt	78 90
Bearbeitung	BEG	Kartierung	27.09.2019
Räumliche Abbildung	Fläche	Fläche / Länge [m²/m]	2905,4127
Anzahl Abschnitte	1	Breite (lineare Abb.) [m]	

Gesetzlicher Schutz	§ 30 (2) 4.1 Bruchwälder	Schutz nur teilweise	Nein
----------------------------	--------------------------	-----------------------------	------

Gesamtbewertung	6 Wertvoll
– Alter	6 Biotop mittleren Alters, 50 bis 100 Jahre
– Belastungsgrad	6 Flächenhaft geringe oder örtlich stärkere oder Vorbelastung mit deutlichem Einfluß
– Ökolog. Funktion	6 Hohe Bedeutung in einem Biotopkomplex, für den lokalen Biotopverbund oder als Puffer
– Seltenheit	6 Seltener Biotoptyp, ohne seltene oder bedrohte Pflges., ungesättigtes Artenspektrum, reliktsche RL-Arten

Bestandsbeschreibung

Entwässerter, wechselfeuchter, Erlenbruchwald aus dichten bis locker stehenden Schwarz-Erlen und Einzelexemplaren von Hänge- und Moorbirke sowie Esche und Pappel. Die Strauchschicht nur spärlich ausgeprägt, hier treten Esche, Faulbaum, Weißdorn und Pfaffenhütchen auf.
 Die Krautschicht besteht vorwiegend aus Rasenschmiele, Wald- und Winkelsegge, Gundermann sowie Garten-Goldnessel. Wenn möglich sollte der Wald wieder nasser werden.
 Es besteht gesetzlicher Schutz u.a. weil die Krautschicht noch Feuchtezeiger ausweist.
 Am Südwestrand ein größerer Bestand Staudenknöterich.

Vorkommen an Biotoptypen

1	TF	Typ	HF	F.Anteil
2	BTYP	Biotoptyp	- gesetzl. Grundl.	
3	Zusatz	Zusatz zum Biotoptypen		
4	LRT	Lebensraumtyp		
1	1		Ja	100 %
2	WBX	Entwässerter, degenerierter Erlen-Bruchwald (2018)		

Räumliche Lage

Lagebeschreibung	Westlich der Straße Bekwisch		
Nachbarnutzung/en	Bebauung, Wald		
Rechtswert (X)	574868	Hochwert (Y)	5945512
Bezirk	Wandsbek	Naturraum	Stapelfelder Jungmoränengebiet (702.00)
Stadtteil (OT-Nr.)	Sasel (518)	Gemarkung	Sasel (539)
Digitaler Grünplan	<input type="checkbox"/> Hafengesamtgebiet	<input type="checkbox"/> Ramsargebiet	<input type="checkbox"/> EG-Vogelschutzgeb. <input type="checkbox"/>
Ausgleichsflächen NSG / ND / LSG	<input type="checkbox"/> Biosphärenreservat	<input type="checkbox"/> Nationalpark	<input type="checkbox"/>
FFH-GEBIET	LSG Wandsbeker Geest [HH-2045 / Anteil : 99%]		
Wasserschutzgebiet			

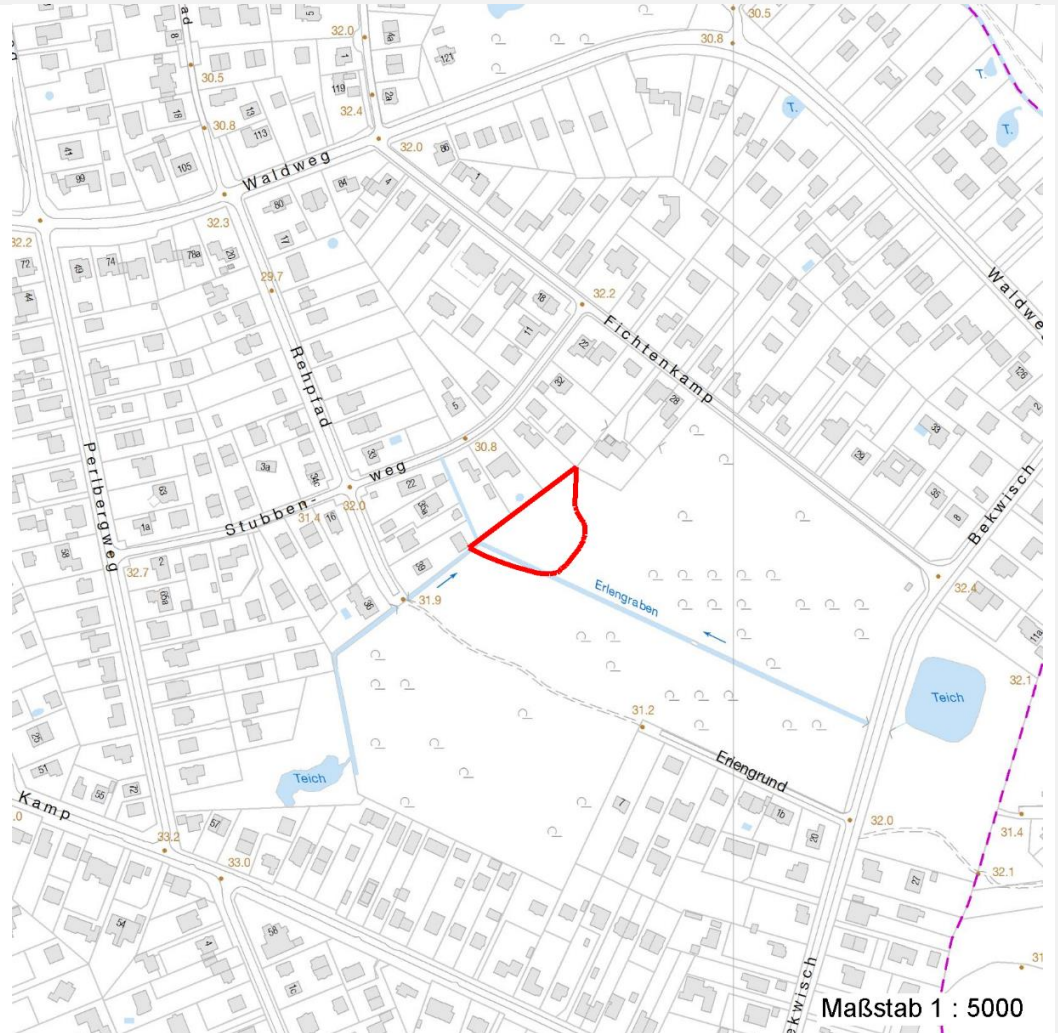
Erhebungsbogen

B

Projekt	Biotopkartierung Hamburg	Interne Nr.	135184
		DK5 DK5-GK	7444 7446
		DK5 - Name	Sasel-Ost
Handlungsbedarf	Ja	Biotop-Nr. alt	78 90
Bearbeitung	BEG	Kartierung	27.09.2019
Räumliche Abbildung	Fläche	Fläche / Länge [m²/m]	2905,4127
Anzahl Abschnitte	1	Breite (lineare Abb.) [m]	

Räumliche Lage

Karte



Weitere Erhebungsbögen

Interne Nr.	Interne Nr. Zuordnung	DK5	Biotop-Nr.	Kartierung	Zuordnung	DK5 (GK)	Biotop-Nr. (alt)
135184	55131	7444	78	22.09.2003	K	7446	90
135184	55132	7444	78	03.10.2011	K	7446	90

Zuordnung: N = nachfolgende Kartierung, K = weitere Kartierungen (zeitlich vorher oder nachher)

Foto

Interne Nr.	Index	Dateiname	Aufnahmerichtung
73309	0	7444_78_270919_1.JPG	
73310	0	7444_78_270919_3.JPG	
73311	0	7444_78_270919_2.JPG	

Erhebungsbogen

B

Projekt	Biotopkartierung Hamburg	Interne Nr.	135184
		DK5 DK5-GK	7444 7446
		DK5 - Name	Sasel-Ost
Handlungsbedarf	Ja	Biotop-Nr. alt	78 90
Bearbeitung	BEG	Kartierung	27.09.2019
Räumliche Abbildung	Fläche	Fläche / Länge [m²/m]	2905,4127
Anzahl Abschnitte	1	Breite (lineare Abb.) [m]	

Weitere Angaben

Merkmal	Wert
Auswertung	
Gefährdung/ Einflüsse	Vermüllungen (Ablagerung von Gartenabfällen aus westlich angrenzenden Gärten)
Wertgesichtspunkte	Durch Grundwasserspiegelsenkung Entwicklung zum mesophilen L Domi nanz von Laubgehölzen Reste von naturraeumlich typischen Strukturen Entwicklungspotenzial
Bedeutung für Tiergruppe	Amphi bien
Ziele der Entwicklung	Naturnaher Laubwald
Maßnahmen	Wenn möglich Wiedervernässung. naturnahe Waldbewirtschaftung

Foto

Fotodatei	7444_78_270919_1.JPG	Fotodatei	7444_78_270919_2.JPG
Bildbeschreibung	k.A.	Bildbeschreibung	k.A.
Aufnahmerichtung		Aufnahmerichtung	



Erhebungsbogen

B

Projekt	Biotopkartierung Hamburg	Interne Nr.	135184
		DK5 DK5-GK	7444 7446
		DK5 - Name	Sasel-Ost
Handlungsbedarf	Ja	Biotop-Nr. alt	78 90
Bearbeitung	BEG	Kartierung	27.09.2019
Räumliche Abbildung	Fläche	Fläche / Länge [m²/m]	2905,4127
Anzahl Abschnitte	1	Breite (lineare Abb.) [m]	

Foto

Fotodatei 7444_78_270919_3.JPG
Bildbeschreibung k.A.
Aufnahmerichtung

Fotodatei
Bildbeschreibung
Aufnahmerichtung



Teilflächenbeschreibung

Teilflächentyp		Teilflächen-Nr.	1
Biototyp	Entwässerter, degenerierter Erlen-Bruchwald (2018)	Biototyp	WBX
- Zusatz		- gesetzl. Grundl.	
FFH-LRT		FFH-LRT	
Beschreibung	Standort: Substrat: Erde (natürlich)	Entw.potential LRT	
		Hauptfläche	Ja
		Flächenanteil	100 %
		FFH-Unters.Fläche	Nein
		Saatgutfläche	Nein

Weitere Angaben

Merkmal	Wert
Boden	
Feuchte	7 - feucht
Stickstoffgehalt	5 - mäßig stickstoffarm
Standort, Relief	
Relief	eben, ev leichte Senkenlage
Belichtung	5 - halbschattig
Luft	keine Besonderheiten
Veg. - Höhe	
Gesamt, durchschn.	15.00 m

Erhebungsbogen

B

Projekt	Biotopkartierung Hamburg		Interne Nr.	135184	
			DK5 DK5-GK	7444	7446
			DK5 - Name	Sasel-Ost	
Handlungsbedarf	Ja		Biotop-Nr. alt	78	90
Bearbeitung	BEG	Kopie	Ja	Kartierung	27.09.2019
Räumliche Abbildung	Fläche			Fläche / Länge [m²/m]	2905,4127
Anzahl Abschnitte	1			Breite (lineare Abb.) [m]	

Zeigerwerte der Pflanzenartenliste (Auswertung)

Standort	Belichtung	halbschattig	5
Boden	Feuchte	feucht	7,2
	Stickstoff (N)	mäßig stickstoffarm	5,4
	Reaktion	schwach sauer	5,6
Vegetation	Mahdverträglichkeit	schnittempfindlich (nur Herbstschnitt vertragend)	3
Zeigerwerte	Futterwert	sehr geringwertiges Futter	2,5
	Wechselfeuchteanzeiger		5
	Giftpflanzen		1
	Überschw.anzeiger		3

Pflanzenartenliste

Gruppe / Pflanzenart	MS	M	W	Vs	St	PA	Ph	Sz	VS	V	G	cf	§	Rote Liste				
														HH	ND	SH	D	
Tracheobionta (Gefäßpflanzen)																		
Acer pseudoplatanus (Berg-Ahorn)	7	w										X						
Ajuga reptans (Kriechender Günsel)	7	w																
Alnus glutinosa (Schwarz-Erle)	7	d																
Athyrium filix-femina (Gewöhnlicher Frauenfarn)	7	z										X						
Betula pendula (Hänge-Birke)	7	w										X						
Betula pubescens pubescens (Moor-Birke)	7	w										X						
Calamagrostis epigejos (Land-Reitgras)	7	z																
Carex remota (Winkel-Segge)	7	z										X						
Carex sylvatica (Wald-Segge)	7	z										X		3				
Circaea lutetiana (Gewöhnliches Hexenkraut)	7	z										X						
Corylus avellana (Haselnuss)	7	z																
Crataegus laevigata (Zweigriffliiger Weißdorn)	7	w																
Deschampsia cespitosa (Rasen-Schmiele)	7	h																
Dryopteris carthusiana (Dorniger Wurmfarne)	7	z																
Euonymus europaeus (Gewöhnliches Pfaffenhütchen)	7	w																
Fallopia japonica (Japanischer Staudenknöterich)	7	z																
Filipendula ulmaria (Mädesüß)	7	w																
Frangula alnus (Faulbaum)	7	z																
Fraxinus excelsior (Gewöhnliche Esche)	7	z																
Galeobdolon argentatum (Garten Goldnessel)	7	l																
Geum urbanum (Echte Nelkenwurz)	7	z																
Glechoma hederacea (Gundermann)	7	z																
Glyceria fluitans (Flutender Schwaden)	7	z																
Juglans regia (Echte Walnuss)	7	z																D
Juncus effusus (Flutter-Binse)	7	w																
Lonicera periclymenum (Wald-Geißblatt)	7	z																
Lysimachia nummularia (Pfennigkraut)	7	w																
Milium effusum (Wald-Fluttergras)	7	z																
Oxalis acetosella (Wald-Sauerklee)	7	l																
Populus tremula (Zitter-Pappel)	7	w																
Pteridium aquilinum (Adlerfarn)	7	w																
Ribes rubrum agg. (Artengruppe Rote Johannisbeere)	7	z																

Erhebungsbogen

B

Projekt	Biotopkartierung Hamburg		Interne Nr.	135184	
			DK5 DK5-GK	7444	7446
Handlungsbedarf	Ja		DK5 - Name	Sasel-Ost	
Bearbeitung	BEG	Kopie	Ja	Biotop-Nr. alt	78 90
Räumliche Abbildung	Fläche			Kartierung	27.09.2019
Anzahl Abschnitte	1			Fläche / Länge [m²/m]	2905,4127
				Breite (lineare Abb.) [m]	

Pflanzenartenliste

Gruppe / Pflanzenart	MS	M	W	Vs	St	PA	Ph	Sz	VS	V	G	cf	§	Rote Liste				
														HH	ND	SH	D	
Rubus fruticosus agg. (Artengruppe Echte Brombeere)	7	z																
Sorbus aucuparia (Eberesche)	7	z																
Stellaria holostea (Große Sternmiere)	7	z																
Anzahl Rote Liste Arten																		
Anzahl Arten													35					

MS: Mengensystem; M: Mengenangabe, W: Bewertung der Art (FFH-Monitoring), Vs: Vegetationsschicht, St: Status, PA: Autor Phänologie; Ph: Phänologie, Sz: Soziabilität, VS: Vitalitätssystem; V: Vitalität, G: Geschlecht, cf: unsichere Bestimmung, §: Schutz nach BNatSchG, HH: Rote Liste Hamburg, Nds: Rote Liste Niedersachsen, SH: Rote Liste Schleswig-Holstein, D: Rote Liste Deutschland