

# Erhebungsbogen

**B**

<b>Projekt</b>	Biotopkartierung Hamburg	<b>Interne Nr.</b>	135175
		<b>DK5   DK5-GK</b>	<b>7444</b> 7446
		<b>DK5 - Name</b>	Sasel-Ost
<b>Handlungsbedarf</b>	Nein	<b>Biotop-Nr.   alt</b>	<b>72</b> 84
<b>Bearbeitung</b>	BEG	<b>Kartierung</b>	19.09.2019
<b>Räumliche Abbildung</b>	Fläche	<b>Fläche / Länge [m<sup>2</sup>/m]</b>	14609,5193
<b>Anzahl Abschnitte</b>	1	<b>Breite (lineare Abb.) [m]</b>	

<b>Gesetzlicher Schutz</b>	<b>§ 30 (2) 4.2 Sumpfwälder</b>	<b>Schutz nur teilweise</b>	<b>Ja</b>
----------------------------	---------------------------------	-----------------------------	-----------

<b>Gesamtbewertung</b>	6 Wertvoll
– <b>Alter</b>	5 Biotop mittleren Alters, 20 bis 50 Jahre
– <b>Belastungsgrad</b>	6 Flächenhaft geringe oder örtlich stärkere oder Vorbelastung mit deutlichem Einfluß
– <b>Ökolog. Funktion</b>	6 Hohe Bedeutung in einem Biotopkomplex, für den lokalen Biotopverbund oder als Puffer
– <b>Seltenheit</b>	6 Seltener Biotoptyp, ohne seltene oder bedrohte Pflges., ungesättigtes Artenspektrum, reliktsche RL-Arten

## Bestandsbeschreibung

Feuchter Wald auf mineralischem Standort, der Baumbestand scheint durch die Forstwirtschaft in der Arten-Zusammensetzung überprägt, dennoch überwiegt der Pionierwaldaspekt.  
 Pionierwald aus vorwiegend Ahorn: Bergahorn ist hier prägen.  
 Stellenweise treten Grau- und Schwarzerle sowie Eschen, Birken und Zitterpappel auf.  
 Die gut ausgeprägte Krautschicht wird von Rasenschmiele, Sauerklee und Dornigem Wurmfarne stark geprägt.  
 Neueren Datums scheint das Auftreten von Taxus und Ilex zu sein.  
 In einigen Senken scheint der Wald etwas feuchter zu sein, Hexenkraut zeigt etwas erhöhte Bodenfeuchte an.

## Vorkommen an Biotoptypen

1	TF	Typ	HF	F.Anteil
2	BTYP	Biotoptyp		- gesetzl. Grundl.
3	Zusatz	Zusatz zum Biotoptypen		
4	LRT	Lebensraumtyp		
1	1		Ja	50 %
2	WPA	Ahorn- oder Eschen-Pionier-oder Vorwald (2018)		
1	2			40 %
2	WXH	Laubforst aus heimischen Arten (2018)		
1	3			10 %
2	WSZ	Sonstiger Sumpfwald (2018)		§ 30 (2) 4.2

## Räumliche Lage

<b>Lagebeschreibung</b>	Westrand des Volksdorfer Waldes		
<b>Nachbarnutzung/en</b>	Wald, Bebauung, Wanderwege		
<b>Rechtswert (X)</b>	575190	<b>Hochwert (Y)</b>	5945129
<b>Bezirk</b>	Wandsbek	<b>Naturraum</b>	Stapelfelder Jungmoränengebiet (702.00)
<b>Stadtteil (OT-Nr.)</b>	Volksdorf(525)	<b>Gemarkung</b>	Volksdorf(540)
<b>Digitaler Grünplan</b>	<input type="checkbox"/> Hafengesamtgebiet	<input type="checkbox"/> Ramsargebiet	<input type="checkbox"/> EG-Vogelschutzgeb. <input type="checkbox"/>
<b>Ausgleichsflächen NSG / ND / LSG</b>	<input type="checkbox"/> Biosphärenreservat	<input type="checkbox"/> Nationalpark	<input type="checkbox"/>
<b>FFH-GEBIET</b>	LSG Duvenstedt, Bergstedt, Lemsahl-Mellingstedt, Volksdorf und Rahlstedt [ HH-2009 / Anteil: 100% ]		
<b>Wasserschutzgebiet</b>			

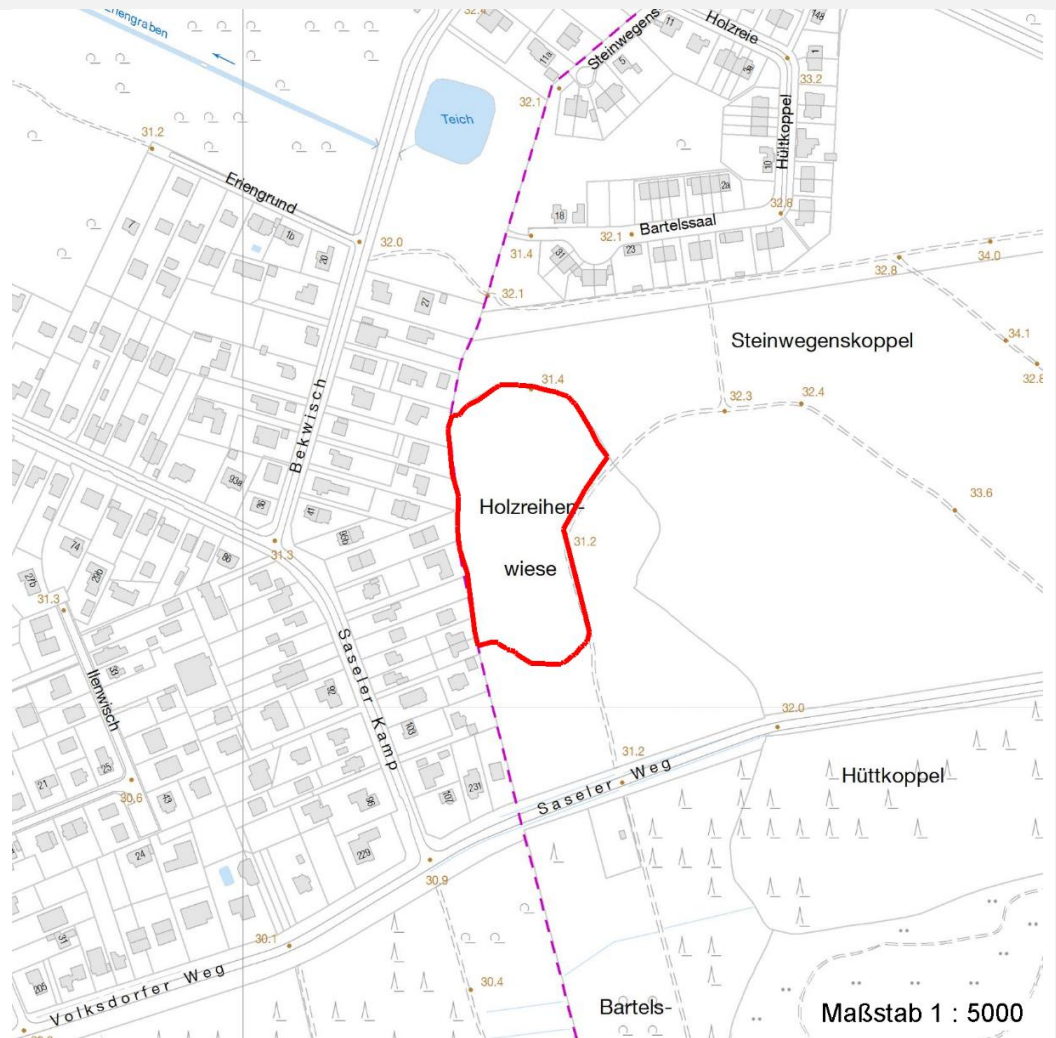
# Erhebungsbogen

**B**

<b>Projekt</b>	Biotopkartierung Hamburg		<b>Interne Nr.</b>	135175	
			<b>DK5   DK5-GK</b>	<b>7444</b>	7446
			<b>DK5 - Name</b>	Sasel-Ost	
<b>Handlungsbedarf</b>	Nein		<b>Biotop-Nr.   alt</b>	<b>72</b>	84
<b>Bearbeitung</b>	BEG	<b>Kopie</b> Ja	<b>Kartierung</b>	19.09.2019	
<b>Räumliche Abbildung</b>	Fläche		<b>Fläche / Länge [m<sup>2</sup>/m]</b>	14609,5193	
<b>Anzahl Abschnitte</b>	1		<b>Breite (lineare Abb.) [m]</b>		

## Räumliche Lage

### Karte



## Weitere Erhebungsbögen

Interne Nr.	Interne Nr. Zuordnung	DK5	Biotop-Nr.	Kartierung	Zuordnung	DK5 (GK)	Biotop-Nr. (alt)
135175	54983	7444	72	19.09.2003	K	7446	84
135175	54984	7444	72	03.08.2011	K	7446	84

Zuordnung: N = nachfolgende Kartierung, K = weitere Kartierungen (zeitlich vorher oder nachher)

## Foto

Interne Nr.	Index	Dateiname	Aufnahmerichtung
73291	0	7444_72_190919_1.JPG	

## Weitere Angaben

Merkmal	Wert
<b>Auswertung</b> Gefährdung/ Einflüsse	Entwässerung

# Erhebungsbogen

**B**

<b>Projekt</b>	Biotopkartierung Hamburg	<b>Interne Nr.</b>	135175
		<b>DK5   DK5-GK</b>	<b>7444</b> 7446
		<b>DK5 - Name</b>	Sasel-Ost
<b>Handlungsbedarf</b>	Nein	<b>Biotop-Nr.   alt</b>	<b>72</b> 84
<b>Bearbeitung</b>	BEG	<b>Kartierung</b>	19.09.2019
<b>Räumliche Abbildung</b>	Fläche	<b>Fläche / Länge [m<sup>2</sup>/m]</b>	14609,5193
<b>Anzahl Abschnitte</b>	1	<b>Breite (lineare Abb.) [m]</b>	

## Weitere Angaben

Merkmal	Wert
Bedeutung für Tiergruppe	Eutrophierung
Maßnahmen	Amphibien
	1.16 - Standort vernässen

## Foto

<b>Fotodatei</b>	7444_72_190919_1.JPG	<b>Fotodatei</b>
<b>Bildbeschreibung</b>	k.A.	<b>Bildbeschreibung</b>
<b>Aufnahmerichtung</b>		<b>Aufnahmerichtung</b>



## Teilflächenbeschreibung

<b>Teilflächentyp</b>		<b>Teilflächen-Nr.</b>	1
<b>Biotoptyp</b>	Ahorn- oder Eschen-Pionier- oder Vorwald	<b>Biotoptyp</b>	WPA
- Zusatz	(2018)	- gesetzl. Grundl.	
<b>FFH-LRT</b>		<b>FFH-LRT</b>	
<b>Beschreibung</b>		<b>Entw.potential LRT</b>	
		<b>Hauptfläche</b>	Ja
		<b>Flächenanteil</b>	50 %
		<b>FFH-Unters.Fläche</b>	Nein
		<b>Saatgutfläche</b>	Nein

# Erhebungsbogen

**B**

<b>Projekt</b>	Biotopkartierung Hamburg	<b>Interne Nr.</b>	135175
		<b>DK5   DK5-GK</b>	<b>7444</b> 7446
		<b>DK5 - Name</b>	Sasel-Ost
<b>Handlungsbedarf</b>	Nein	<b>Biotop-Nr.   alt</b>	<b>72</b> 84
<b>Bearbeitung</b>	BEG	<b>Kartierung</b>	19.09.2019
<b>Räumliche Abbildung</b>	Fläche	<b>Fläche / Länge [m<sup>2</sup>/m]</b>	14609,5193
<b>Anzahl Abschnitte</b>	1	<b>Breite (lineare Abb.) [m]</b>	

## Zeigerwerte der Pflanzenartenliste (Auswertung)

<b>Standort</b>	<b>Belichtung</b>	halbschattig	4,5
<b>Boden</b>	<b>Feuchte</b>	mäßig feucht und wechselfeucht	5,9
	<b>Stickstoff (N)</b>	mäßig stickstoffarm	5,5
	<b>Reaktion</b>	mäßig sauer	5,1
<b>Vegetation</b>	<b>Mahdverträglichkeit</b>	schnittempfindlich bis mäßig schnittverträglich	4
<b>Zeigerwerte</b>	<b>Futterwert</b>	geringwertiges Futter	2,6
	<b>Wechselfeuchteanzeiger</b>		4
	<b>Giftpflanzen</b>		3
	<b>Überschw.anzeiger</b>		3

## Pflanzenartenliste

Gruppe / Pflanzenart	MS	M	W	Vs	St	PA	Ph	Sz	VS	V	G	cf	§	Rote Liste			
														HH	ND	SH	D
<b>Tracheobionta (Gefäßpflanzen)</b>																	
Acer platanoides (Spitz-Ahorn)	7	z															
Acer pseudoplatanus (Berg-Ahorn)	7	d															
Agrostis stolonifera (Ausläufer-Straußgras)	7	z															
Ajuga reptans (Kriechender Günsel)	7	w															
Alnus glutinosa (Schwarz-Erle)	7	w															
Alnus incana (Grau-Erle)	7	w															
Anemone nemorosa (Busch-Windröschen)	7	w															
Athyrium filix-femina (Gewöhnlicher Frauenfarn)	7	w															
Betula pendula (Hänge-Birke)	7	w															
Betula pubescens (Moor-Birke)	7	w															
Carpinus betulus (Hainbuche)	7	w															
Circaea lutetiana (Gewöhnliches Hexenkraut)	7	z															
Deschampsia cespitosa (Rasen-Schmiele)	7	h															
Dryopteris carthusiana (Dorniger Wurmfarne)	7	h															
Fraxinus excelsior (Gewöhnliche Esche)	7	l															
Glechoma hederacea (Gundermann)	7	w															
Hedera helix (Efeu)	7	z															
Holcus lanatus (Wolliges Honiggras)	7	w															
Ilex aquifolium (Stechpalme)	7	z											b				
Impatiens glandulifera (Drüsiges Springkraut)	7	z															
Impatiens parviflora (Kleinblütiges Springkraut)	7	l															
Juncus effusus (Flatter-Binse)	7	w															
Lonicera periclymenum (Wald-Geißblatt)	7	z															
Luzula spec. (Hainsimse)	7	w															
Molinia caerulea (Blaues Pfeifengras)	7	w															
Oxalis acetosella (Wald-Sauerklee)	7	h															
Polygonatum multiflorum (Vielblütige Weißwurz)	7	z															
Populus tremula (Zitter-Pappel)	7	w															
Pteridium aquilinum (Adlerfarn)	7	w															
Ribes rubrum (Rote Johannisbeere)	7	z															
Rubus fruticosus agg. (Artengruppe Echte Brombeere)	7	l															
Rubus idaeus (Himbeere)	7	z															
Salix cinerea (Grau-Weide)	7	w															
Sorbus aucuparia (Eberesche)	7	w															

# Erhebungsbogen

**B**

<b>Projekt</b>	Biotopkartierung Hamburg	<b>Interne Nr.</b>	135175
		<b>DK5   DK5-GK</b>	<b>7444</b> 7446
		<b>DK5 - Name</b>	Sasel-Ost
<b>Handlungsbedarf</b>	Nein	<b>Biotop-Nr.   alt</b>	<b>72</b> 84
<b>Bearbeitung</b>	BEG	<b>Kartierung</b>	19.09.2019
<b>Räumliche Abbildung</b>	Fläche	<b>Fläche / Länge [m<sup>2</sup>/m]</b>	14609,5193
<b>Anzahl Abschnitte</b>	1	<b>Breite (lineare Abb.) [m]</b>	

## Pflanzenartenliste

Gruppe / Pflanzenart	MS	M	W	Vs	St	PA	Ph	Sz	VS	V	G	cf	Rote Liste					
													§	HH	ND	SH	D	
Stellaria holostea (Große Sternmiere)	7	l																
Taxus baccata (Gemeine Eibe)	7	z												b		3		V
<b>Anzahl Rote Liste Arten</b>															1		1	
<b>Anzahl Arten</b>																	36	

MS: Mengensystem; M: Mengenangabe, W: Bewertung der Art (FFH-Monitoring), Vs: Vegetationsschicht, St: Status, PA: Autor Phänologie; Ph: Phänologie, Sz: Soziabilität, VS: Vitalitätssystem; V: Vitalität, G: Geschlecht, cf: unsichere Bestimmung, §: Schutz nach BNatSchG, HH: Rote Liste Hamburg, Nds: Rote Liste Niedersachsen, SH: Rote Liste Schleswig-Holstein, D: Rote Liste Deutschland

## Teilflächenbeschreibung

<b>Teilflächentyp</b>		<b>Teilflächen-Nr.</b>	2
<b>Biotoptyp</b>	Laubforst aus heimischen Arten (2018)	<b>Biotoptyp</b>	WXH
- <b>Zusatz</b>		- <b>gesetzl. Grundl.</b>	
<b>FFH-LRT</b>		<b>FFH-LRT</b>	
<b>Beschreibung</b>		<b>Entw.potential LRT</b>	
		<b>Hauptfläche</b>	
		<b>Flächenanteil</b>	40 %
		<b>FFH-Unters.Fläche</b>	Nein
		<b>Saatgutfläche</b>	Nein

## Teilflächenbeschreibung

<b>Teilflächentyp</b>		<b>Teilflächen-Nr.</b>	3
<b>Biotoptyp</b>	Sonstiger Sumpfwald (2018)	<b>Biotoptyp</b>	WSZ
- <b>Zusatz</b>		- <b>gesetzl. Grundl.</b>	§ 30 (2) 4.2
<b>FFH-LRT</b>		<b>FFH-LRT</b>	
<b>Beschreibung</b>		<b>Entw.potential LRT</b>	
		<b>Hauptfläche</b>	
		<b>Flächenanteil</b>	10 %
		<b>FFH-Unters.Fläche</b>	Nein
		<b>Saatgutfläche</b>	Nein