

Erhebungsbogen

B

Projekt	Biotopkartierung Hamburg	Interne Nr.	135200
		DK5 DK5-GK	7444 7446
		DK5 - Name	Sasel-Ost
Handlungsbedarf	Ja	Biotop-Nr. alt	68 80
Bearbeitung	BEG	Kartierung	13.09.2019
Räumliche Abbildung	Fläche	Fläche / Länge [m²/m]	18169,1451
Anzahl Abschnitte	1	Breite (lineare Abb.) [m]	

Gesetzlicher Schutz	§ 30 (2) 4.2 Sumpfwälder	Schutz nur teilweise	Nein
----------------------------	---------------------------------	-----------------------------	-------------

Gesamtbewertung	6 Wertvoll
– Alter	6 Biotop mittleren Alters, 50 bis 100 Jahre
– Belastungsgrad	6 Flächenhaft geringe oder örtlich stärkere oder Vorbelastung mit deutlichem Einfluß
– Ökolog. Funktion	6 Hohe Bedeutung in einem Biotopkomplex, für den lokalen Biotopverbund oder als Puffer
– Seltenheit	8 Sehr seltener Biotoptyp, hohe Anteile seltener oder bedrohter Pflges., gesättigtes Artenspektrum, RL-Arten

Bestandsbeschreibung

Überwiegend nur schwach feuchter Erlen-Birken-Sumpfwald mit einzelnen Feuchtezeigern, stellenweise mit Pionierwaldcharakter, stark abgetrocknet
 Stellenweise verlandete Entwässerungsgräben. Dort auch halbwegs typische Bruchwald-Krautschicht. Torfmoose kommen nicht vor.
 Feuchte Bereiche werden von Rasenschmiele, Flutendem Schwaden und stellenweise Pfeifengras geprägt. Ansonsten entspricht die Krautschicht der eines feuchten Eichenwaldes.
 Flächendeckend kommt immer wieder Flatterbinse und Gilbweiderich vor.
 Am häufigsten sind jedoch Sauerklee und Weiches Honiggras.
 Die Strauchschicht wird von Himbeere und Vogelbeere bestimmt.
 Die Baumschicht setzt sich aus Moor- und Hängebirken zusammen, zu denen sich Grauerlen und stellenweise Zitterpappeln gesellen. Schwarzerlen sind meist an den feuchtesten Stellen zu finden, eine größere feuchte Senke befindet sich im Südwesten der Fläche - hier könnten im Frühjahr Wasserflächen vorhanden sein, die für frühlaichende Amphibien relevant sein können.
 Da über die gesamte Fläche Feuchtezeiger verteilt sind und der Wald regenierbar erscheint, ist die gesamte Fläche gesetzlich geschützt.
 Da keine mächtigen Torfe vorhanden, ist der Bestand als Sumpfwald geschützt.
 Wenn der Bestand weiter so trocken bleibt oder sogar noch weiter abtrocknet entfällt zukünftig der ges. Schutz.

Vorkommen an Biotoptypen

1	TF	Typ	HF	F.Anteil
2	BTYP	Biotoptyp		- gesetzl. Grundl.
3	Zusatz	Zusatz zum Biotoptypen		
4	LRT	Lebensraumtyp		
1	1		Ja	100 %
2	WSZ	Sonstiger Sumpfwald (2018)		§ 30 (2) 4.2
3	t	trockene bzw. entwässerte Ausprägung (t)		

Räumliche Lage

Lagebeschreibung	Südlich Saseler Weg
Nachbarnutzung/en	Wald, Pionierwald, Bebauung, Obstwiese
Rechtswert (X)	575425
Bezirk	Wandsbek
Stadtteil (OT-Nr.)	Volksdorf(525)
Digitaler Grünplan	<input type="checkbox"/> Hafengesamtgebiet
Ausgleichsflächen NSG / ND / LSG	<input type="checkbox"/> Biosphärenreservat
	LSG Duvenstedt, Bergstedt, Lemsahl-Mellingstedt, Volksdorf und Rahlstedt [HH-2009 / Anteil: 100%]
	Hochwert (Y) 5944907
	Naturraum Stapelfelder Jungmoränengebiet (702.00)
	Gemarkung Volksdorf(540)
	<input type="checkbox"/> Ramsargebiet <input type="checkbox"/> EG-Vogelschutzgeb.
	<input type="checkbox"/> Nationalpark

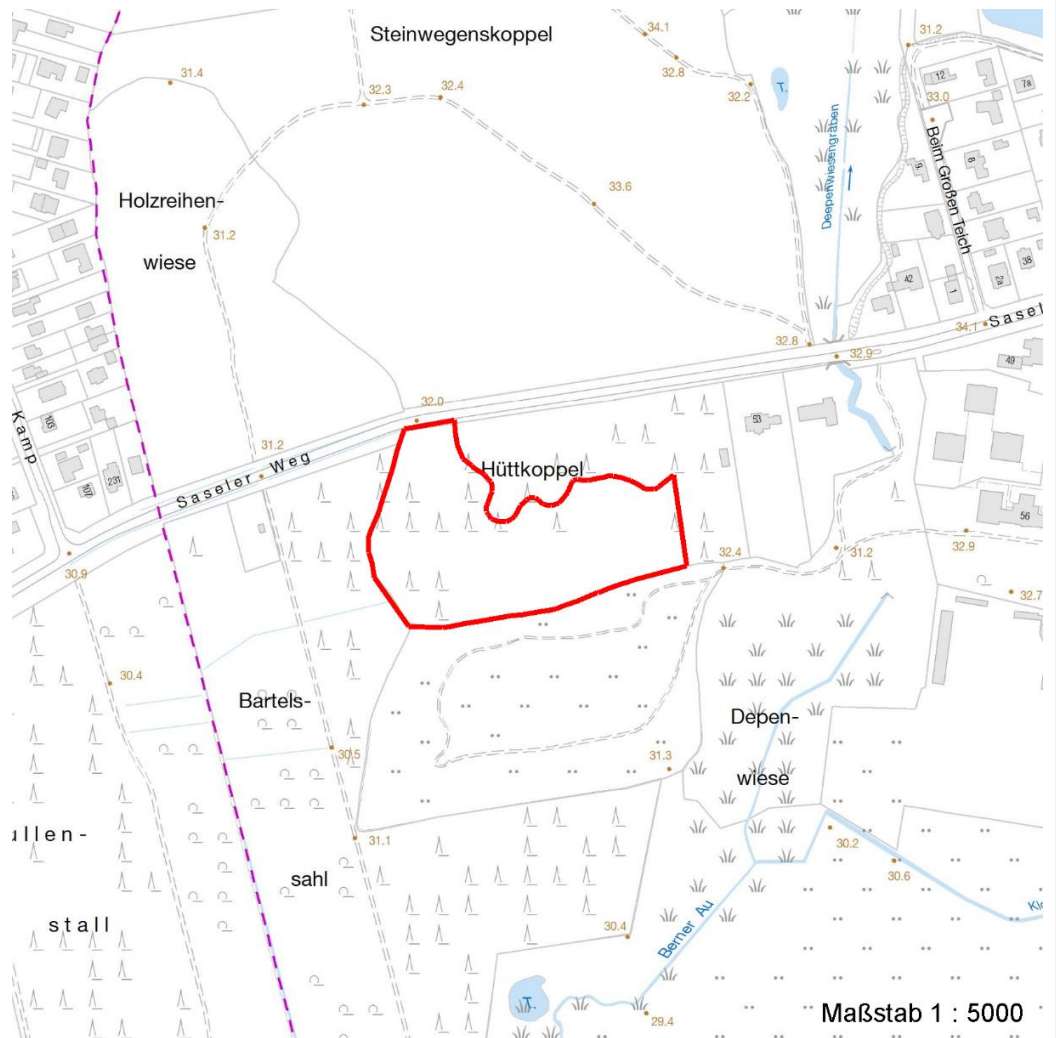
Erhebungsbogen

B

Projekt	Biotopkartierung Hamburg	Interne Nr.	135200	
		DK5 DK5-GK	7444	7446
		DK5 - Name	Sasel-Ost	
Handlungsbedarf	Ja	Biotop-Nr. alt	68	80
Bearbeitung	BEG	Kartierung	13.09.2019	
Räumliche Abbildung	Fläche	Fläche / Länge [m²/m]	18169,1451	
Anzahl Abschnitte	1	Breite (lineare Abb.) [m]		

Räumliche Lage

FFH-GEBIET
Wasserschutzgebiet
Karte



Weitere Erhebungsbögen

Interne Nr.	Interne Nr. Zuordnung	DK5	Biotop-Nr.	Kartierung	Zuordnung	DK5 (GK)	Biotop-Nr. (alt)
135200	54954	7444	68	17.09.2003	K	7446	80
135200	54955	7444	68	03.08.2011	K	7446	80

Zuordnung: N = nachfolgende Kartierung, K = weitere Kartierungen (zeitlich vorher oder nachher)

Foto

Interne Nr.	Index	Dateiname	Aufnahmerichtung
73329	0	7444_68_130919_1.JPG	
73330	0	7444_68_130919_2.JPG	
73331	0	7444_68_130919_3.JPG	
73332	0	7444_68_130919_4.JPG	

Erhebungsbogen

B

Projekt	Biotopkartierung Hamburg	Interne Nr.	135200
		DK5 DK5-GK	7444 7446
Handlungsbedarf	Ja	DK5 - Name	Sasel-Ost
Bearbeitung	BEG	Biotop-Nr. alt	68 80
Räumliche Abbildung	Fläche	Kartierung	13.09.2019
Anzahl Abschnitte	1	Fläche / Länge [m²/m]	18169,1451
		Breite (lineare Abb.) [m]	

Weitere Angaben

Merkmal	Wert
Auswertung	
Gefährdung/ Einflüsse	(Rest) Gräben vorhanden (Entwässerung?)
Wertgesichtspunkte	Entwässerung
Bedeutung für Tiergruppe	Entwicklungspotenzial
	Amphibien
	Waldvögel
Ziele der Entwicklung	Sukzession/Erhaltung
Maßnahmen	1.16 - Standort vernässen
	Naturnahe Waldbewirtschaftung

Foto

Fotodatei	7444_68_130919_1.JPG	Fotodatei	7444_68_130919_2.JPG
Bildbeschreibung	k.A.	Bildbeschreibung	k.A.
Aufnahmerichtung		Aufnahmerichtung	



Erhebungsbogen

B

Projekt	Biotopkartierung Hamburg		Interne Nr.	135200	
			DK5 DK5-GK	7444	7446
			DK5 - Name	Sasel-Ost	
Handlungsbedarf	Ja		Biotop-Nr. alt	68	80
Bearbeitung	BEG	Kopie	Ja	Kartierung	13.09.2019
Räumliche Abbildung	Fläche			Fläche / Länge [m²/m]	18169,1451
Anzahl Abschnitte	1			Breite (lineare Abb.) [m]	

Foto

Fotodatei	7444_68_130919_3.JPG	Fotodatei	7444_68_130919_4.JPG
Bildbeschreibung	k.A.	Bildbeschreibung	k.A.
Aufnahmerichtung		Aufnahmerichtung	



Teilflächenbeschreibung

Teilflächentyp		Teilflächen-Nr.	1
Biototyp	Sonstiger Sumpfwald (2018)	Biototyp	WSZ
- Zusatz	trockene bzw. entwässerte Ausprägung (t)	- gesetzl. Grundl.	§ 30 (2) 4.2
FFH-LRT		FFH-LRT	
Beschreibung		Entw.potential LRT	
Standort: anmoorig		Hauptfläche	Ja
		Flächenanteil	100 %
		FFH-Unters.Fläche	Nein
		Saatgutfläche	Nein

Weitere Angaben

Merkmal	Wert
Boden	
Feuchte	7 - feucht
Stickstoffgehalt	4 - mäßig bis stickstoffarm
Standort, Relief	
Relief	eben mit Senken
Belichtung	5 - halbschattig
Veg. - Deckg./Ant.	
Gesamt	100 %
1. Baumschicht	80 %
2. Baumschicht	10 %
Strauchschicht	60 %
1. Krautschicht	60 %
Veg. - Höhe	
Gesamt, durchschn.	12.00 m

Erhebungsbogen

B

Projekt	Biotopkartierung Hamburg		Interne Nr.	135200	
			DK5 DK5-GK	7444	7446
			DK5 - Name	Sasel-Ost	
Handlungsbedarf	Ja		Biotop-Nr. alt	68	80
Bearbeitung	BEG	Kopie	Ja	Kartierung	13.09.2019
Räumliche Abbildung	Fläche			Fläche / Länge [m²/m]	18169,1451
Anzahl Abschnitte	1			Breite (lineare Abb.) [m]	

Zeigerwerte der Pflanzenartenliste (Auswertung)

Standort	Belichtung	halbsonnig bis halbschattig	5,5
Boden	Feuchte	feucht	6,5
	Stickstoff (N)	mäßig stickstoffarm	5,1
	Reaktion	mäßig sauer bis sauer	4,5
Vegetation	Mahdverträglichkeit	schnittempfindlich (nur Herbstschnitt vertragend)	3,2
Zeigerwerte	Futterwert	geringwertiges Futter	2,5
	Wechselfeuchteanzeiger		5
	Giftpflanzen		1
	Überschw.anzeiger		5

Pflanzenartenliste

Gruppe / Pflanzenart	MS	M	W	Vs	St	PA	Ph	Sz	VS	V	G	cf	§	Rote Liste			
														HH	ND	SH	D
Tracheobionta (Gefäßpflanzen)																	
Acer platanoides (Spitz-Ahorn)	7	z															
Acer pseudoplatanus (Berg-Ahorn)	7	z															
Ajuga reptans (Kriechender Günsel)	7	w															
Alnus glutinosa (Schwarz-Erle)	7	z															
Alnus incana (Grau-Erle)	7	z															
Betula pendula (Hänge-Birke)	7	z															
Betula pubescens (Moor-Birke)	7	h															
Carex pseudocyperus (Scheinzyper-Segge)	7	w															
Carex spec. (Segge)	7	w															
Circaea lutetiana (Gewöhnliches Hexenkraut)	7	z															
Deschampsia cespitosa (Rasen-Schmiele)	7	z															
Deschampsia flexuosa (Draht-Schmiele)	7	w															
Dryopteris carthusiana (Dorniger Wurmfarne)	7	w															
Frangula alnus (Faulbaum)	7	z															
Galeobdolon argentatum (Garten Goldnessel)	7	z															
Geum urbanum (Echte Nelkenwurz)	7	z															
Glyceria fluitans (Flutender Schwaden)	7	l															
Hedera helix (Efeu)	7	z															
Holcus mollis (Weiches Honiggras)	7	z															
Impatiens glandulifera (Drüsiges Springkraut)	7	z															
Impatiens parviflora (Kleinblütiges Springkraut)	7	z															
Juncus effusus (Flutter-Binse)	7	z															
Lonicera periclymenum (Wald-Geißblatt)	7	z															
Lysimachia vulgaris (Gewöhnlicher Gilbweiderich)	7	z															
Maianthemum bifolium (Zweiblättrige Schattenblume)	7	w															
Milium effusum (Wald-Fluttergras)	7	z															
Molinia caerulea (Blaues Pfeifengras)	7	l															
Oxalis acetosella (Wald-Sauerklee)	7	l															
Polygonatum multiflorum (Vielblütige Weißwurz)	7	w															
Populus tremula (Zitter-Pappel)	7	l															
Prunus serotina (Späte Traubenkirsche)	7	w															

Erhebungsbogen

B

Projekt	Biotopkartierung Hamburg		Interne Nr.	135200	
			DK5 DK5-GK	7444	7446
Handlungsbedarf	Ja		DK5 - Name	Sasel-Ost	
Bearbeitung	BEG	Kopie	Ja	Biotop-Nr. alt	68 80
Räumliche Abbildung	Fläche			Kartierung	13.09.2019
Anzahl Abschnitte	1			Fläche / Länge [m²/m]	18169,1451
				Breite (lineare Abb.) [m]	

Pflanzenartenliste

Gruppe / Pflanzenart	MS	M	W	Vs	St	PA	Ph	Sz	VS	V	G	cf	§	Rote Liste			
														HH	ND	SH	D
Quercus robur (Stiel-Eiche)	7	w															
Rubus fruticosus agg. (Artengruppe Echte Brombeere)	7	z															
Rubus idaeus (Himbeere)	7	h															
Salix aurita (Ohr-Weide)	7	w															
Sambucus nigra (Schwarzer Holunder)	7	z															
Sorbus aucuparia (Eberesche)	7	h															
Stachys palustris (Sumpf-Ziest)	7	w															
Stellaria holostea (Große Sternmiere)	7	z															
Taxus spec. (Eibe)	7	z															

Anzahl Rote Liste Arten

Anzahl Arten 40

MS: Mengensystem; M: Mengenangabe, W: Bewertung der Art (FFH-Monitoring), Vs: Vegetationsschicht, St: Status, PA: Autor Phänologie; Ph: Phänologie, Sz: Soziabilität, VS: Vitalitätssystem; V: Vitalität, G: Geschlecht, cf: unsichere Bestimmung, §: Schutz nach BNatSchG, HH: Rote Liste Hamburg, Nds: Rote Liste Niedersachsen, SH: Rote Liste Schleswig-Holstein, D: Rote Liste Deutschland

Tierartenliste

	Rote Liste				FFH								
	B	A	S	G	HH	ND	SH	D	II	IV	V		
1	B ArtSchG				D				II				
2	Anzahl				Anzahltyp								
3	Anzahl geschätzt				Geschlecht								
4	Methode				Verhalten								
5	Nachweis												
Amphibien													
Rana temporaria (Grasfrosch)	1	b		3				V				v	
	2					Individuen/Stück							
	3	2-3											
	4												
	5	adultes Tier/Imago											