

# Erhebungsbogen

**B**

<b>Projekt</b>	Biotopkartierung Hamburg	<b>Interne Nr.</b>	135227
		<b>DK5   DK5-GK</b>	<b>7444</b> 7446
		<b>DK5 - Name</b>	Sasel-Ost
<b>Handlungsbedarf</b>	Ja	<b>Biotop-Nr.   alt</b>	<b>59</b> 71
<b>Bearbeitung</b>	BEG	<b>Kartierung</b>	25.08.2019
<b>Räumliche Abbildung</b>	Fläche	<b>Fläche / Länge [m<sup>2</sup>/m]</b>	3051,0865
<b>Anzahl Abschnitte</b>	1	<b>Breite (lineare Abb.) [m]</b>	

**Gesetzlicher Schutz**    kein gesetzl. Schutz **kein gesetzlich geschütztes Biotop**    **Schutz nur teilweise**    **Nein**

<b>Gesamtbewertung</b>	6	Wertvoll
– <b>Alter</b>	6	Biotop mittleren Alters, 50 bis 100 Jahre
– <b>Belastungsgrad</b>	6	Flächenhaft geringe oder örtlich stärkere oder Vorbelastung mit deutlichem Einfluß
– <b>Ökolog. Funktion</b>	6	Hohe Bedeutung in einem Biotopkomplex, für den lokalen Biotopverbund oder als Puffer
– <b>Seltenheit</b>	6	Seltener Biotoptyp, ohne seltene oder bedrohte Pflges., ungesättigtes Artenspektrum, reliktsche RL-Arten

## Bestandsbeschreibung

Kleines Waldstück zwischen Offenland. Der Wald stellte sich alstrochen dar, in anderen Jahren kann es auch ein mäßig feuchter, Standort sein.

Bodensaurer Eichen-Birkenwald aus Stieleichen, Hänge-Birken und eingestreuten Erlen (Stammdurchmesser 0,1 - 0,4m, selten 0,6 m) an einem trockenen (ev. temporär wasserführenden) Graben.

Die Strauchschicht besteht aus Brombeere, Später Traubenkirsche, Vogelbeere und Holunder. In der Krautschicht sind Rasenschmiele, Garten Goldnessel, Kleines Springkraut, Brennnessel und Gundermann vorhanden.

Stellenweise treten Arten bodensaurer bis mittlerer Standorte wie Vielblütige Weißwurz, Drahtschmiele und Schattenblume auf.

## Vorkommen an Biotoptypen

1	TF	Typ	HF	F.Anteil
2	BTYP	Biotoptyp		- gesetzl. Grundl.
3	Zusatz	Zusatz zum Biotoptypen		
4	LRT	Lebensraumtyp		
1	1		Ja	100 %
2	WQZ	Sonstige bodensaure Eichen-Mischwälder (2018)		

## Räumliche Lage

<b>Lagebeschreibung</b>	Südwestlich der großen Wiese Wittekamp		
<b>Nachbarnutzung/en</b>	Wald, Weg, Reitweg, Grünland		
<b>Rechtswert (X)</b>	575378	<b>Hochwert (Y)</b>	5944405
<b>Bezirk</b>	Wandsbek	<b>Naturraum</b>	Stapelfelder Jungmoränengebiet (702.00)
<b>Stadtteil (OT-Nr.)</b>	Sasel (518)	<b>Gemarkung</b>	Sasel (539)
<b>Digitaler Grünplan</b>	<input type="checkbox"/> <b>Hafengesamtgebiet</b>	<input type="checkbox"/> <b>Ramsargebiet</b>	<input type="checkbox"/> <b>EG-Vogelschutzgeb.</b>
<b>Ausgleichsflächen NSG / ND / LSG</b>	<input type="checkbox"/> <b>Biosphärenreservat</b>	<input type="checkbox"/> <b>Nationalpark</b>	<input type="checkbox"/>
	LSG Duvenstedt, Bergstedt, Lemsahl-Mellingstedt, Volksdorf und Rahlstedt [ HH-2009 / Anteil: 13% ], LSG Wandsbeker Geest [ HH-2045 / Anteil: 87% ]		
<b>FFH-GEBIET</b>			
<b>Wasserschutzgebiet</b>			

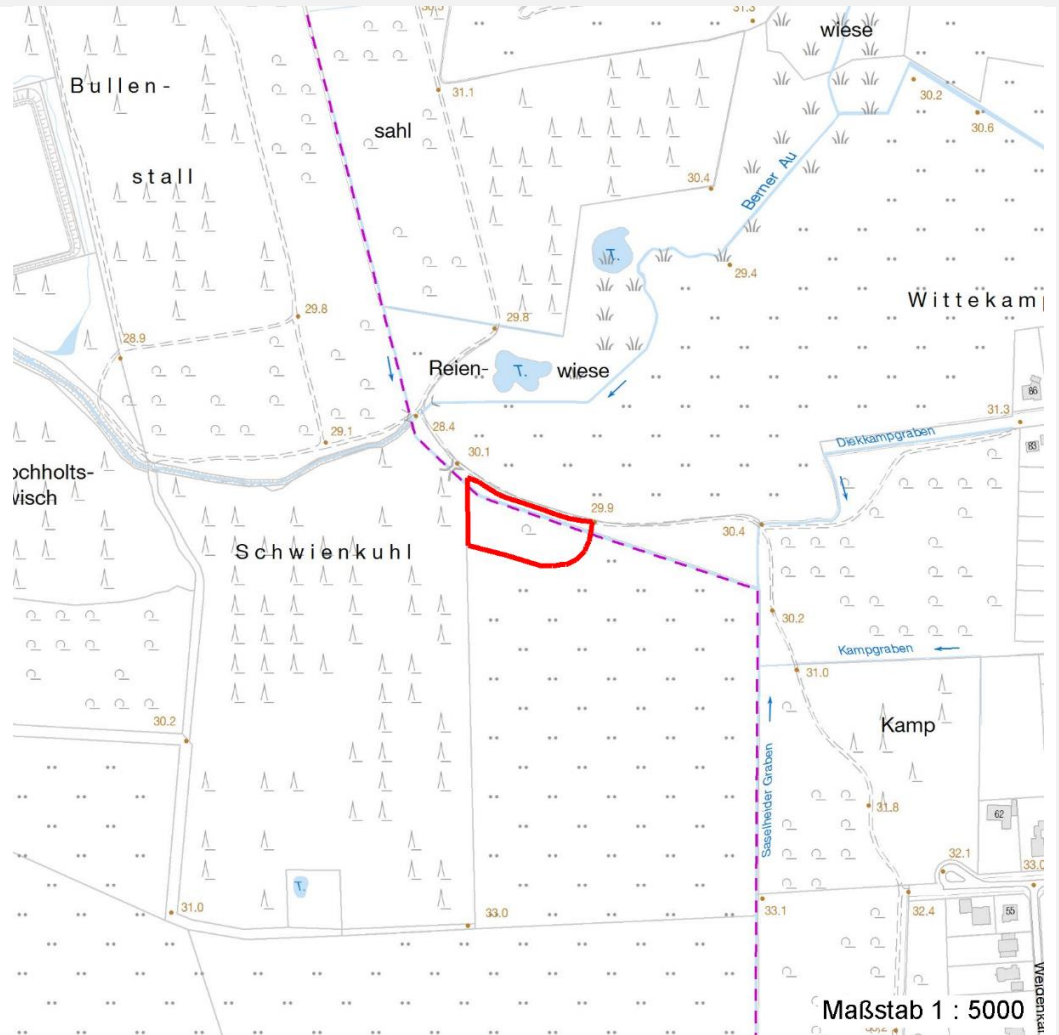
# Erhebungsbogen

# B

<b>Projekt</b>	Biotopkartierung Hamburg		<b>Interne Nr.</b>	135227	
			<b>DK5   DK5-GK</b>	<b>7444</b>	7446
			<b>DK5 - Name</b>	Sasel-Ost	
<b>Handlungsbedarf</b>	Ja		<b>Biotop-Nr.   alt</b>	<b>59</b>	71
<b>Bearbeitung</b>	BEG	<b>Kopie</b>	Ja	<b>Kartierung</b>	25.08.2019
<b>Räumliche Abbildung</b>	Fläche			<b>Fläche / Länge [m<sup>2</sup>/m]</b>	3051,0865
<b>Anzahl Abschnitte</b>	1			<b>Breite (lineare Abb.) [m]</b>	

## Räumliche Lage

Karte



## Weitere Erhebungsbögen

Interne Nr.	Interne Nr. Zuordnung	DK5	Biotop-Nr.	Kartierung	Zuordnung	DK5 (GK)	Biotop-Nr. (alt)
135227	55123	7444	59	11.09.2003	K	7446	71
135227	55124	7444	59	16.07.2011	K	7446	71

Zuordnung: N = nachfolgende Kartierung, K = weitere Kartierungen (zeitlich vorher oder nachher)

## Foto

Interne Nr.	Index	Dateiname	Aufnahmerichtung
73382	0	7444_59_250819_2.JPG	
73383	0	7444_59_250819_1.JPG	

## Weitere Angaben

**Merkmal** **Wert**

Auswertung

29.09.2022

Seite 2 von 5

# Erhebungsbogen

**B**

<b>Projekt</b>	Biotopkartierung Hamburg	<b>Interne Nr.</b>	135227
		<b>DK5   DK5-GK</b>	<b>7444</b> 7446
		<b>DK5 - Name</b>	Sasel-Ost
<b>Handlungsbedarf</b>	Ja	<b>Biotop-Nr.   alt</b>	<b>59</b> 71
<b>Bearbeitung</b>	BEG	<b>Kartierung</b>	25.08.2019
<b>Räumliche Abbildung</b>	Fläche	<b>Fläche / Länge [m<sup>2</sup>/m]</b>	3051,0865
<b>Anzahl Abschnitte</b>	1	<b>Breite (lineare Abb.) [m]</b>	

## Weitere Angaben

Merkmal	Wert
Maßnahmen	1.16 - Standort vernässen 1.1 - Sukzession ungestört ablaufen lassen

## Foto

<b>Fotodatei</b>	7444_59_250819_1.JPG	<b>Fotodatei</b>	7444_59_250819_2.JPG
<b>Bildbeschreibung</b>	k.A.	<b>Bildbeschreibung</b>	k.A.
<b>Aufnahmerichtung</b>		<b>Aufnahmerichtung</b>	



## Teilflächenbeschreibung

<b>Teilflächentyp</b>	Sonstige bodensaure Eichen-Mischwälder (2018)	<b>Teilflächen-Nr.</b>	1
<b>Biotoptyp</b>		<b>Biotoptyp</b>	WQZ
- Zusatz		- gesetzl. Grundl.	
<b>FFH-LRT</b>		<b>FFH-LRT</b>	
<b>Beschreibung</b>		<b>Entw.potential LRT</b>	
		<b>Hauptfläche</b>	Ja
		<b>Flächenanteil</b>	100 %
		<b>FFH-Unters.Fläche</b>	Nein
		<b>Saatgutfläche</b>	Nein

# Erhebungsbogen

**B**

<b>Projekt</b>	Biotopkartierung Hamburg		<b>Interne Nr.</b>	135227	
			<b>DK5   DK5-GK</b>	<b>7444</b>	7446
			<b>DK5 - Name</b>	Sasel-Ost	
<b>Handlungsbedarf</b>	Ja		<b>Biotop-Nr.   alt</b>	<b>59</b>	71
<b>Bearbeitung</b>	BEG	<b>Kopie</b>	Ja	<b>Kartierung</b>	25.08.2019
<b>Räumliche Abbildung</b>	Fläche			<b>Fläche / Länge [m<sup>2</sup>/m]</b>	3051,0865
<b>Anzahl Abschnitte</b>	1			<b>Breite (lineare Abb.) [m]</b>	

## Zeigerwerte der Pflanzenartenliste (Auswertung)

<b>Standort</b>	<b>Belichtung</b>	halbsonnig bis halbschattig	5,7
<b>Boden</b>	<b>Feuchte</b>	mäßig feucht und wechselfeucht	5,6
	<b>Stickstoff (N)</b>	mäßig stickstoffarm bis stickstoffreich	6,3
	<b>Reaktion</b>	mäßig sauer	5,4
<b>Vegetation</b>	<b>Mahdverträglichkeit</b>	mäßig schnittverträglich (erster Schnitt nicht vor 1. Juli)	4,9
<b>Zeigerwerte</b>	<b>Futterwert</b>	sehr geringwertiges Futter	2,2
	<b>Wechselfeuchteanzeiger</b>		1
	<b>Giftpflanzen</b>		1
	<b>Überschw.anzeiger</b>		2

## Pflanzenartenliste

Gruppe / Pflanzenart	MS	M	W	Vs	St	PA	Ph	Sz	VS	V	G	cf	§	Rote Liste			
														HH	ND	SH	D
<b>Tracheobionta (Gefäßpflanzen)</b>																	
Acer pseudoplatanus (Berg-Ahorn)	7	w															
Ajuga reptans (Kriechender Günsel)	7	z															
Alnus glutinosa (Schwarz-Erle)	7	z															
Alnus incana (Grau-Erle)	7	w															
Betula pendula (Hänge-Birke)	7	l															
Circaea lutetiana (Gewöhnliches Hexenkraut)	7	z															
Convallaria majalis (Maiglöckchen)	7	z															
Corylus avellana (Haselnuss)	7	z															
Dactylis glomerata (Wiesen-Knäuelgras)	7	l															
Deschampsia flexuosa (Draht-Schmiele)	7	w															
Dryopteris carthusiana (Dorniger Wurmfarne)	7	z															
Fagus sylvatica (Rotbuche)	7	w															
Frangula alnus (Faulbaum)	7	z															
Galeobdolon argentatum (Garten Goldnessel)	7	z															
Galeopsis tetrahit (Gewöhnlicher Hohlzahn)	7	z															
Geum urbanum (Echte Nelkenwurz)	7	l															
Glechoma hederacea (Gundermann)	7	h															
Ilex aquifolium (Stechpalme)	7	z											b				
Impatiens noli-tangere (Echtes Springkraut)	7	z												V			
Impatiens parviflora (Kleinblütiges Springkraut)	7	l															
Lonicera periclymenum (Wald-Geißblatt)	7	w															
Maianthemum bifolium (Zweiblättrige Schattenblume)	7	z															
Milium effusum (Wald-Flattergras)	7	z															
Oxalis acetosella (Wald-Sauerklee)	7	z															
Poa nemoralis (Hain-Rispengras)	7	w															
Polygonatum multiflorum (Vielblütige Weißwurz)	7	w															
Prunus serotina (Späte Traubenkirsche)	7	z															
Quercus robur (Stiel-Eiche)	7	h															
Rubus fruticosus agg. (Artengruppe Echte Brombeere)	7	h															
Rubus idaeus (Himbeere)	7	z															
Sambucus nigra (Schwarzer Holunder)	7	z															
Sorbus aucuparia (Eberesche)	7	l															
Stellaria holostea (Große Sternmiere)	7	w															
Urtica dioica (Große Brennnessel)	7	h															

# Erhebungsbogen

**B**

<b>Projekt</b>	Biotopkartierung Hamburg		<b>Interne Nr.</b>	135227	
			<b>DK5   DK5-GK</b>	<b>7444</b>	7446
<b>Handlungsbedarf</b>	Ja		<b>DK5 - Name</b>	Sasel-Ost	
<b>Bearbeitung</b>	BEG	<b>Kopie</b>	Ja	<b>Biotop-Nr.   alt</b>	59 71
<b>Räumliche Abbildung</b>	Fläche			<b>Kartierung</b>	25.08.2019
<b>Anzahl Abschnitte</b>	1			<b>Fläche / Länge [m<sup>2</sup>/m]</b>	3051,0865
				<b>Breite (lineare Abb.) [m]</b>	

## Pflanzenartenliste

Gruppe / Pflanzenart	MS	M	W	Vs	St	PA	Ph	Sz	VS	V	G	cf	§	Rote Liste			
														HH	ND	SH	D
<b>Anzahl Rote Liste Arten</b>														1			
<b>Anzahl Arten</b>														34			

MS: Mengensystem; M: Mengenangabe, W: Bewertung der Art (FFH-Monitoring), Vs: Vegetationsschicht, St: Status, PA: Autor Phänologie; Ph: Phänologie, Sz: Soziabilität, VS: Vitalitätssystem; V: Vitalität, G: Geschlecht, cf: unsichere Bestimmung, §: Schutz nach BNatSchG, HH: Rote Liste Hamburg, Nds: Rote Liste Niedersachsen, SH: Rote Liste Schleswig-Holstein, D: Rote Liste Deutschland