

# Erhebungsbogen

**B**

<b>Projekt</b>	Biotopkartierung Hamburg	<b>Interne Nr.</b>	135131
		<b>DK5   DK5-GK</b>	<b>7444</b> 7446
		<b>DK5 - Name</b>	Sasel-Ost
<b>Handlungsbedarf</b>	Nein	<b>Biotop-Nr.   alt</b>	<b>411</b> 110
<b>Bearbeitung</b>	BEG	<b>Kartierung</b>	27.09.2019
<b>Räumliche Abbildung</b>	Fläche	<b>Fläche / Länge [m<sup>2</sup>/m]</b>	82843,426
<b>Anzahl Abschnitte</b>	1	<b>Breite (lineare Abb.) [m]</b>	

**Gesetzlicher Schutz**    kein gesetzl. Schutz **kein gesetzlich geschütztes Biotop**    **Schutz nur teilweise**    **Nein**

<b>Gesamtbewertung</b>	7	Besonders wertvoll
– <b>Alter</b>	7	Biotop hohen Alters, 100 bis 200 Jahre
– <b>Belastungsgrad</b>	5	Flächenhaft mittlere oder örtlich starke Belastung
– <b>Ökolog. Funktion</b>	7	Sehr hohe Bedeutung in einem Biotopkomplex, für den lokalen Biotopverbund oder als Puffer
– <b>Seltenheit</b>	6	Seltener Biotoptyp, ohne seltene oder bedrohte Pflges., ungesättigtes Artenspektrum, reliktsiche RL-Arten

## Bestandsbeschreibung

Etwas bodensaurer Birken-Eichenwald aus Birken und Stiel-Eichen, der Wald scheint sich aus einem Pionierwald entwickelt zu haben. Teilweise sind auch Rotbuchen vertreten.  
 Eine zweite Baumschicht wird u.a. von Vogelbeere gebildet, dazu einzelne Schwarzerlen und Zitterpappel.  
 Die Strauchschicht besteht v. a. aus Vogelbeeren und Faulbaum sowie stellenweise Brombeeren.  
 Die Krautschicht ist sehr heterogen ausgeprägt: mal stellenweise sehr dicht aus Adlerfarn, sonst aber auch spärlich aus Drahtschmiele, Schattenblume oder Dornigem Wurmfarne. Eine forstliche Nutzung ist nicht erkennbar. Kleine Gruben finden sich an verschiedenen Stellen im Wald, sie führen kein Wasser.  
 Es sind vermehrt (Verglichen mit 2011) Ilex- und Taxus- Jungpflanzen anzutreffen.  
 Am Ostrand verläuft ein Wanderweg, weiter im Norden queren weitere Wege den Wald.

## Vorkommen an Biotoptypen

1	TF	Typ	HF	F.Anteil
2	BTYP	Biotoptyp	- gesetzl. Grundl.	
3	Zusatz	Zusatz zum Biotoptypen		
4	LRT	Lebensraumtyp		
1	1		Ja	100 %
2	WQZ	Sonstige bodensaure Eichen-Mischwälder (2018)		

## Räumliche Lage

<b>Lagebeschreibung</b>	Nördlich der Straße Waldweg im Bereich Rögenweg		
<b>Nachbarnutzung/en</b>	Bebauung, Wanderweg, Wald, Großseggenried		
<b>Rechtswert (X)</b>	575812	<b>Hochwert (Y)</b>	5945836
<b>Bezirk</b>	Wandsbek	<b>Naturraum</b>	Stapelfelder Jungmoränengebiet (702.00)
<b>Stadtteil (OT-Nr.)</b>	Volksdorf(525)	<b>Gemarkung</b>	Volksdorf(540)
<b>Digitaler Grünplan</b>	<input type="checkbox"/> Hafengesamtgebiet	<input type="checkbox"/> Ramsargebiet	<input type="checkbox"/> EG-Vogelschutzgeb. <input type="checkbox"/>
<b>Ausgleichsflächen NSG / ND / LSG</b>	<input type="checkbox"/> Biosphärenreservat	<input type="checkbox"/> Nationalpark	<input type="checkbox"/>
<b>FFH-GEBIET</b>			
<b>Wasserschutzgebiet</b>			

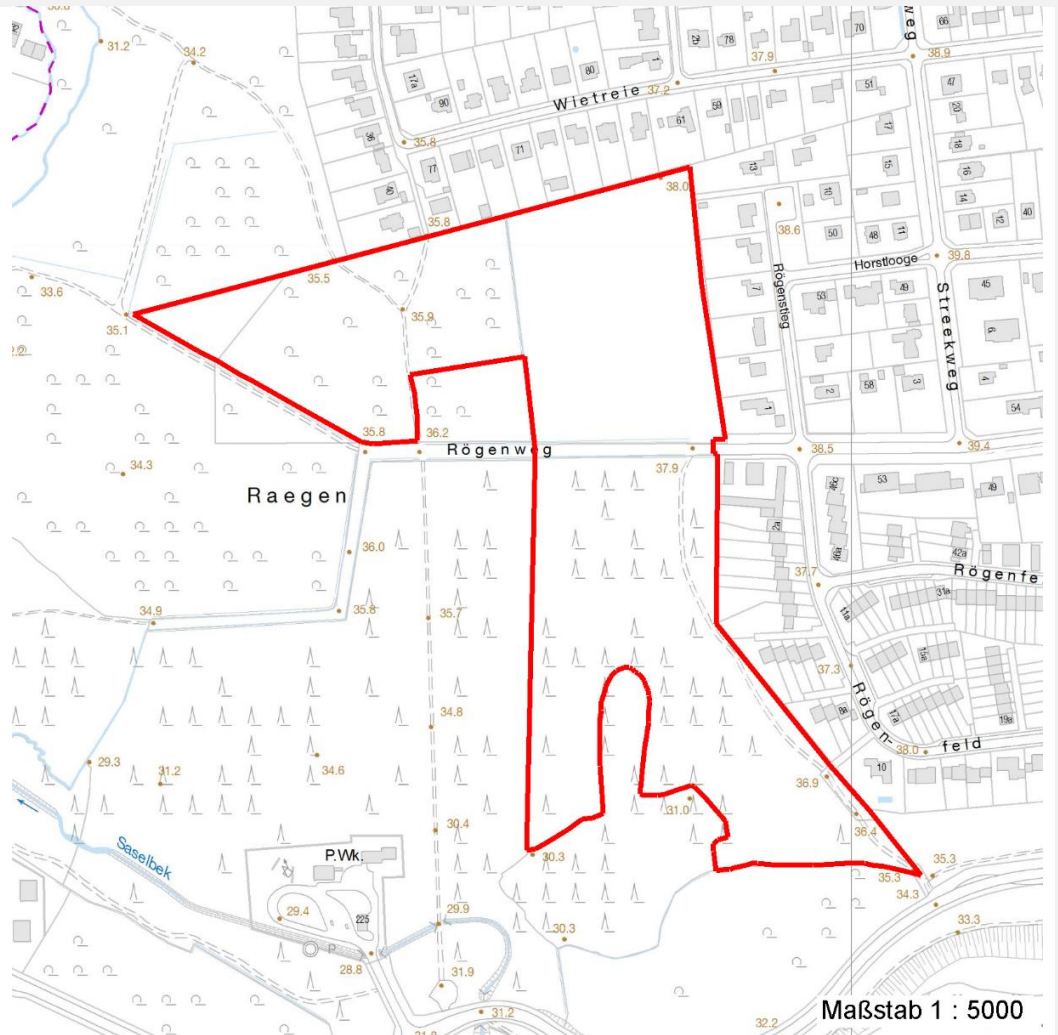
# Erhebungsbogen

**B**

<b>Projekt</b>	Biotopkartierung Hamburg	<b>Interne Nr.</b>	135131
		<b>DK5   DK5-GK</b>	<b>7444</b> 7446
		<b>DK5 - Name</b>	Sasel-Ost
<b>Handlungsbedarf</b>	Nein	<b>Biotop-Nr.   alt</b>	<b>411</b> 110
<b>Bearbeitung</b>	BEG	<b>Kartierung</b>	27.09.2019
<b>Räumliche Abbildung</b>	Fläche	<b>Fläche / Länge [m<sup>2</sup>/m]</b>	82843,426
<b>Anzahl Abschnitte</b>	1	<b>Breite (lineare Abb.) [m]</b>	

## Räumliche Lage

### Karte



## Weitere Erhebungsbögen

Interne Nr.	Interne Nr. Zuordnung	DK5	Biotop-Nr.	Kartierung	Zuordnung	DK5 (GK)	Biotop-Nr. (alt)
135131	54849	7444	98	26.09.2003	K	7446	110
135131	54850	7444	98	02.06.2011	K	7446	110

Zuordnung: N = nachfolgende Kartierung, K = weitere Kartierungen (zeitlich vorher oder nachher)

## Foto

Interne Nr.	Index	Dateiname	Aufnahmerichtung
73229	0	7444_411_270919_1.JPG	
73230	0	7444_411_270919_2.JPG	

## Weitere Angaben

Merkmal	Wert
---------	------

## Auswertung

29.09.2022

# Erhebungsbogen

**B**

<b>Projekt</b>	Biotopkartierung Hamburg	<b>Interne Nr.</b>	135131
		<b>DK5   DK5-GK</b>	<b>7444</b> 7446
		<b>DK5 - Name</b>	Sasel-Ost
<b>Handlungsbedarf</b>	Nein	<b>Biotop-Nr.   alt</b>	<b>411</b> 110
<b>Bearbeitung</b>	BEG	<b>Kartierung</b>	27.09.2019
<b>Räumliche Abbildung</b>	Fläche	<b>Fläche / Länge [m<sup>2</sup>/m]</b>	82843,426
<b>Anzahl Abschnitte</b>	1	<b>Breite (lineare Abb.) [m]</b>	

## Weitere Angaben

Merkmal	Wert
Gefährdung/ Einflüsse	Intensivierung der Nutzung oder Pflege
Wertgesichtspunkte	Bedeutung für den Biotopverbund
	Teil eines größeren Biotopkomplexes
	Dominanz von Laubgehölzen
	Naturverjüngung
Bedeutung für Tiergruppe	Vögel
Ziele der Entwicklung	Naturnaher Laubwald
Maßnahmen	1.3 - Extensive Nutzung / Pflege
	Klären, ob der Wald durch Maßnahmen feuchter werden kann.
	naturnahe Waldbewirtschaftung

## Foto

<b>Fotodatei</b>	7444_411_270919_1.JPG	<b>Fotodatei</b>	7444_411_270919_2.JPG
<b>Bildbeschreibung</b>	k.A.	<b>Bildbeschreibung</b>	k.A.
<b>Aufnahmerichtung</b>		<b>Aufnahmerichtung</b>	



## Teilflächenbeschreibung

<b>Teilflächentyp</b>		<b>Teilflächen-Nr.</b>	1
<b>Biotoptyp</b>	Sonstige bodensaure Eichen-Mischwälder (2018)	<b>Biotoptyp</b>	WQZ
- Zusatz		- gesetzl. Grundl.	
<b>FFH-LRT</b>		<b>FFH-LRT</b>	
<b>Beschreibung</b>	Standort: sandig, humos	<b>Entw.potential LRT</b>	
		<b>Hauptfläche</b>	Ja
		<b>Flächenanteil</b>	100 %
		<b>FFH-Unters.Fläche</b>	Nein
		<b>Saatgutfläche</b>	Nein

# Erhebungsbogen

**B**

<b>Projekt</b>	Biotopkartierung Hamburg	<b>Interne Nr.</b>	135131
		<b>DK5   DK5-GK</b>	<b>7444</b> 7446
		<b>DK5 - Name</b>	Sasel-Ost
<b>Handlungsbedarf</b>	Nein	<b>Biotop-Nr.   alt</b>	<b>411</b> 110
<b>Bearbeitung</b>	BEG	<b>Kartierung</b>	27.09.2019
<b>Räumliche Abbildung</b>	Fläche	<b>Fläche / Länge [m<sup>2</sup>/m]</b>	82843,426
<b>Anzahl Abschnitte</b>	1	<b>Breite (lineare Abb.) [m]</b>	

## Weitere Angaben

Merkmal	Wert
<b>Boden</b>	
Feuchte	5 - frisch und mäßig frisch
Stickstoffgehalt	4 - mäßig bis stickstoffarm
<b>Standort, Relief</b>	
Relief	eben, zur Freifläche im Süden leicht abfallend
Belichtung	5 - halbschattig
<b>Veg. - Deckg./Ant.</b>	
Gesamt	90 %
1. Baumschicht	50 %
2. Baumschicht	50 %
Strauchschicht	30 %
1. Krautschicht	30 %
<b>Veg. - Höhe</b>	
Gesamt, durchschn.	15.00 m

## Zeigerwerte der Pflanzenartenliste (Auswertung)

<b>Standort</b>	<b>Belichtung</b>	halbsonnig bis halbschattig	5,7
<b>Boden</b>	<b>Feuchte</b>	mäßig feucht und wechselfeucht	5,8
	<b>Stickstoff (N)</b>	mäßig stickstoffarm	4,8
	<b>Reaktion</b>	mäßig sauer bis sauer	4,3
<b>Vegetation</b>	<b>Mahdverträglichkeit</b>	schnittempfindlich (nur Herbstschnitt vertragend)	3,3
<b>Zeigerwerte</b>	<b>Futterwert</b>	sehr geringwertiges Futter	1,8
	<b>Wechselfeuchteanzeiger</b>		6
	<b>Giftpflanzen</b>		3
	<b>Überschw.anzeiger</b>		2

## Pflanzenartenliste

Gruppe / Pflanzenart	MS	M	W	Vs	St	PA	Ph	Sz	VS	V	G	cf	§	Rote Liste			
														HH	ND	SH	D
<b>Tracheobionta (Gefäßpflanzen)</b>																	
Agrostis stolonifera (Ausläufer-Straußgras)	7	w															
Alnus glutinosa (Schwarz-Erle)	7	z															
Anemone nemorosa (Busch-Windröschen)	7	z															
Betula pendula (Hänge-Birke)	7	h															
Carex pilulifera (Pillen-Segge)	7	w															
Carex remota (Winkel-Segge)	7	w															
Carpinus betulus (Hainbuche)	7	w															
Circaea lutetiana (Gewöhnliches Hexenkraut)	7	z															
Convallaria majalis (Maiglöckchen)	7	w															
Deschampsia cespitosa (Rasen-Schmiele)	7	w															
Deschampsia flexuosa (Draht-Schmiele)	7	h															
Dryopteris carthusiana agg. (Artengruppe Dorniger Wurmfarne)	7	z															
Fagus sylvatica (Rotbuche)	7	l															
Frangula alnus (Faulbaum)	7	z															
Galeobdolon argentatum (Garten Goldnessel)	7	z															

<b>Projekt</b>	Biotopkartierung Hamburg	<b>Interne Nr.</b>	135131
		<b>DK5   DK5-GK</b>	<b>7444</b> 7446
		<b>DK5 - Name</b>	Sasel-Ost
<b>Handlungsbedarf</b>	Nein	<b>Biotop-Nr.   alt</b>	<b>411</b> 110
<b>Bearbeitung</b>	BEG	<b>Kartierung</b>	27.09.2019
<b>Räumliche Abbildung</b>	Fläche	<b>Fläche / Länge [m<sup>2</sup>/m]</b>	82843,426
<b>Anzahl Abschnitte</b>	1	<b>Breite (lineare Abb.) [m]</b>	

## Pflanzenartenliste

Gruppe / Pflanzenart	MS	M	W	Vs	St	PA	Ph	Sz	VS	V	G	cf	Rote Liste							
													§	HH	ND	SH	D			
Galium aparine (Kletten-Labkraut)	7	w																		
Geum urbanum (Echte Nelkenwurz)	7	z																		
Hedera helix (Efeu)	7	z																		
Holcus mollis (Weiches Honiggras)	7	z																		
Ilex aquifolium (Stechpalme)	7	w												b						
Impatiens glandulifera (Drüsiges Springkraut)	7	l																		
Impatiens parviflora (Kleinblütiges Springkraut)	7	w																		
Juncus effusus (Flatter-Binse)	7	z																		
Lonicera periclymenum (Wald-Geißblatt)	7	z																		
Luzula pilosa (Behaarte Hainsimse)	7	w														3				
Lysimachia vulgaris (Gewöhnlicher Gilbweiderich)	7	w																		
Maianthemum bifolium (Zweiblättrige Schattenblume)	7	z																		
Milium effusum (Wald-Flattergras)	7	w																		
Molinia caerulea (Blaues Pfeifengras)	7	z																		
Oxalis acetosella (Wald-Sauerklee)	7	z																		
Poa nemoralis (Hain-Rispengras)	7	w																		
Polygonatum multiflorum (Vielblütige Weißwurz)	7	w																		
Populus tremula (Zitter-Pappel)	7	w																		
Pteridium aquilinum (Adlerfarn)	7	z																		
Quercus robur (Stiel-Eiche)	7	h																		
Rubus fruticosus agg. (Artengruppe Echte Brombeere)	7	h																		
Rubus idaeus (Himbeere)	7	l																		
Sambucus nigra (Schwarzer Holunder)	7	w																		
Sorbus aucuparia (Eberesche)	7	h																		
Stellaria holostea (Große Sternmiere)	7	w																		
Taxus baccata (Gemeine Eibe)	7	z												b		3				V
Urtica dioica (Große Brennessel)	7	z																		
<b>Bryophyta (Moose)</b>																				
Polytrichum commune (Gemeines Widertonmoos)	7	w																		
<b>Anzahl Rote Liste Arten</b>													<b>1</b>	<b>1</b>	<b>1</b>					
<b>Anzahl Arten</b>											<b>43</b>									

MS: Mengensystem; M: Mengenangabe, W: Bewertung der Art (FFH-Monitoring), Vs: Vegetationsschicht, St: Status, PA: Autor Phänologie; Ph: Phänologie, Sz: Soziabilität, VS: Vitalitätssystem; V: Vitalität, G: Geschlecht, cf: unsichere Bestimmung, §: Schutz nach BNatSchG, HH: Rote Liste Hamburg, Nds: Rote Liste Niedersachsen, SH: Rote Liste Schleswig-Holstein, D: Rote Liste Deutschland