

# Erhebungsbogen

**B**

<b>Projekt</b>	Biotopkartierung Hamburg	<b>Interne Nr.</b>	135223
		<b>DK5   DK5-GK</b>	<b>7444</b> 7446
		<b>DK5 - Name</b>	Sasel-Ost
<b>Handlungsbedarf</b>	Ja	<b>Biotop-Nr.   alt</b>	<b>39</b> 45
<b>Bearbeitung</b>	BEG	<b>Kartierung</b>	25.08.2019
<b>Räumliche Abbildung</b>	Fläche	<b>Fläche / Länge [m<sup>2</sup>/m]</b>	53659,2518
<b>Anzahl Abschnitte</b>	1	<b>Breite (lineare Abb.) [m]</b>	

**Gesetzlicher Schutz**    kein gesetzl. Schutz    **kein gesetzlich geschütztes Biotop**    **Schutz nur teilweise**    **Nein**

<b>Gesamtbewertung</b>	6	Wertvoll
– <b>Alter</b>	6	Biotop mittleren Alters, 50 bis 100 Jahre
– <b>Belastungsgrad</b>	6	Flächenhaft geringe oder örtlich stärkere oder Vorbelastung mit deutlichem Einfluß
– <b>Ökolog. Funktion</b>	6	Hohe Bedeutung in einem Biotopkomplex, für den lokalen Biotopverbund oder als Puffer
– <b>Seltenheit</b>	5	Seltener Biotoptyp, floristisch stark verarmt, ohne seltener Pflges. od. verbr. artenreicher Biotoptyp

## Bestandsbeschreibung

Von Eichen in der Baumschicht geprägter Laubwald, Rotbuchen treten vermehrt hinzu sowie Bergahorn, vereinzelt treten Fichten auf. Im Nordwesten treten Lärchen auf.

Häufige Straucharten sind Birke, Hainbuche und Vogelbeere, Faulbaum kommt auch vor. Dazwischen bilden Brombeere und Himbeere ein teilweise undurchdringliches Dickicht. Die Krautschicht ist nur spärlich vertreten und wird von Jungpflanzen der Gehölze, Springkraut, Giersch und vereinzelt Farnen gebildet.

Östlich des in Nord-Süd-Richtung verlaufenden Wanderweges wird der Wald von Buchen geprägt.

Der Wald ist von einigen Wanderwegen durchzogen, hinzukommen Trampelpfade.

Der überwiegende Teil der Waldfläche befindet sich noch in der Entwicklung.

Am Ostrand der Fläche wird an verschiedenen Stellen Gartenabfall eingetragen, im Südosten wird ein Wall entlang eines trockenen Grabens aus verschiedenen Gartenabfällen aufgeschichtet.

Im Nordosten der Fläche ein größerer Bestand eines kleinen Gartenbambus.

Pilze kommen (noch) vor. u.a. ein Korallenpilz - auch im Sinne der Pilzflora sollten die Gartenmüllinträge vermindert werden.

## Vorkommen an Biototypen

1	TF	Typ	HF	F.Anteil
2	BTYP	Biototyp		- gesetzl. Grundl.
3	Zusatz	Zusatz zum Biototypen		
4	LRT	Lebensraumtyp		
1	1		Ja	50 %
2	WQZ	Sonstige bodensaure Eichen-Mischwälder (2018)		
1	3			50 %
2	WMM	Buchenwald basenreicher Standorte (2018)		
4	kein LRT	kein Lebensraumtyp nach FFH-Richtlinie		

## Räumliche Lage

<b>Lagebeschreibung</b>	Westlich der Straße Tannenkamp		
<b>Nachbarnutzung/en</b>	Grünland, Bebauung, Wald, Wanderweg		
<b>Rechtswert (X)</b>	575610	<b>Hochwert (Y)</b>	5944126
<b>Bezirk</b>	Wandsbek	<b>Naturraum</b>	Geestplatten östlich der Alster (696.03)
<b>Stadtteil (OT-Nr.)</b>	Volksdorf(525)	<b>Gemarkung</b>	Volksdorf(540)
<b>Digitaler Grünplan</b>	<input type="checkbox"/> <b>Hafengesamtgebiet</b>	<input type="checkbox"/> <b>Ramsargebiet</b>	<input type="checkbox"/> <b>EG-Vogelschutzgeb.</b>
<b>Ausgleichsflächen NSG / ND / LSG</b>	<input type="checkbox"/> <b>Biosphärenreservat</b>	<input type="checkbox"/> <b>Nationalpark</b>	<input type="checkbox"/>
<b>FFH-GEBIET</b>	LSG Duvenstedt, Bergstedt, Lemsahl-Mellingstedt, Volksdorf und Rahlstedt [ HH-2009 / Anteil: 100% ], LSG Wandsbeker Geest [ HH-2045 / Anteil: < 1% ]		

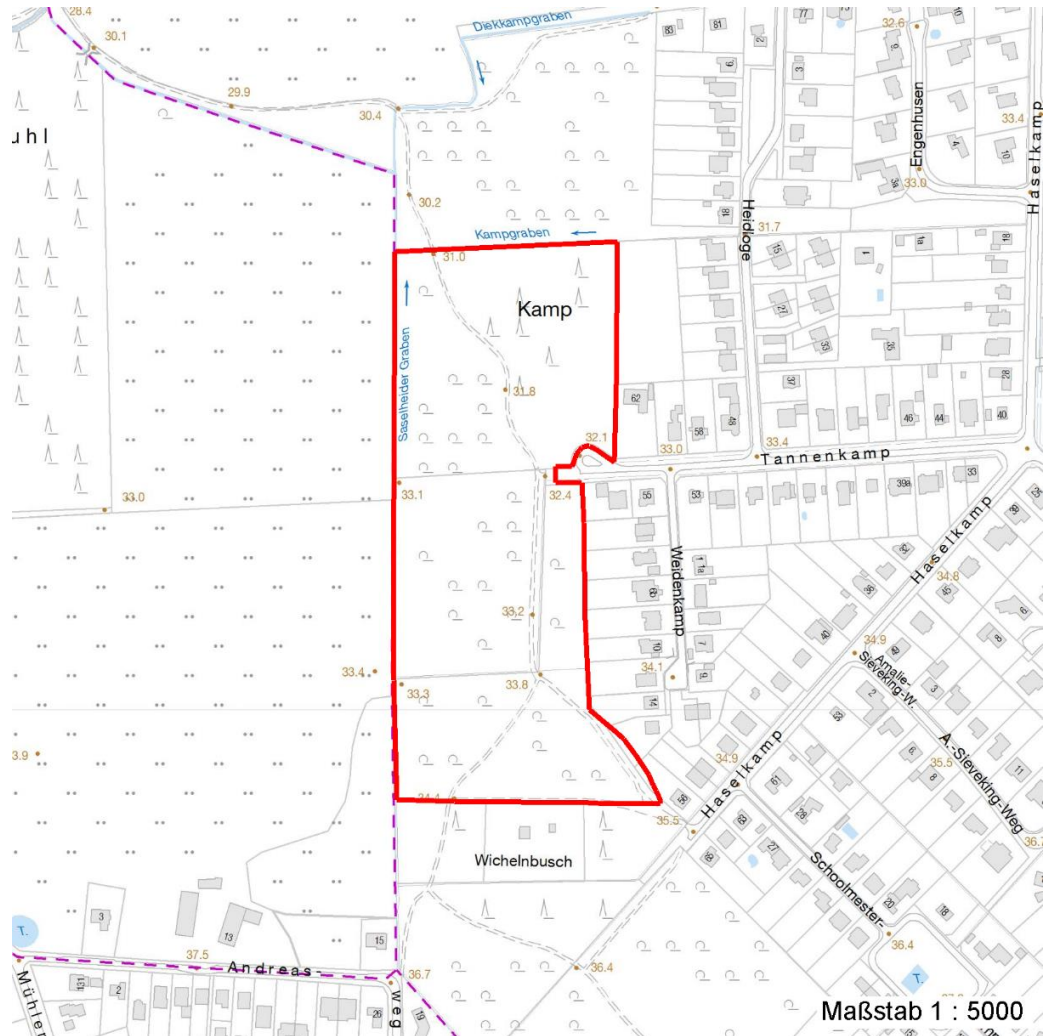
# Erhebungsbogen

**B**

<b>Projekt</b>	Biotopkartierung Hamburg	<b>Interne Nr.</b>	135223
		<b>DK5   DK5-GK</b>	<b>7444</b> 7446
		<b>DK5 - Name</b>	Sasel-Ost
<b>Handlungsbedarf</b>	Ja	<b>Biotop-Nr.   alt</b>	<b>39</b> 45
<b>Bearbeitung</b>	BEG	<b>Kartierung</b>	25.08.2019
<b>Räumliche Abbildung</b>	Fläche	<b>Fläche / Länge [m<sup>2</sup>/m]</b>	53659,2518
<b>Anzahl Abschnitte</b>	1	<b>Breite (lineare Abb.) [m]</b>	

## Räumliche Lage

### Wasserschutzgebiet Karte



## Weitere Erhebungsbögen

Interne Nr.	Interne Nr. Zuordnung	DK5	Biotop-Nr.	Kartierung	Zuordnung	DK5 (GK)	Biotop-Nr. (alt)
135223	54876	7444	39	15.07.1984	K	7446	45
135223	54877	7444	39	15.09.1995	K	7446	45
135223	54875	7444	39	24.08.2003	K	7446	45
135223	54874	7444	39	16.07.2011	K	7446	45

Zuordnung: N = nachfolgende Kartierung, K = weitere Kartierungen (zeitlich vorher oder nachher)

## Foto

Interne Nr.	Index	Dateiname	Aufnahmerichtung
73369	0	7444_39_250819_1.JPG	
73370	0	7444_39_250819_2.JPG	
73371	0	7444_39_250819_3.JPG	
73372	0	7444_39_250819_7.JPG	

29.09.2022

# Erhebungsbogen

**B**

<b>Projekt</b>	Biotopkartierung Hamburg		<b>Interne Nr.</b>	135223	
			<b>DK5   DK5-GK</b>	<b>7444</b>	7446
			<b>DK5 - Name</b>	Sasel-Ost	
<b>Handlungsbedarf</b>	Ja		<b>Biotop-Nr.   alt</b>	<b>39</b>	45
<b>Bearbeitung</b>	BEG	<b>Kopie</b>	Ja	<b>Kartierung</b>	25.08.2019
<b>Räumliche Abbildung</b>	Fläche			<b>Fläche / Länge [m<sup>2</sup>/m]</b>	53659,2518
<b>Anzahl Abschnitte</b>	1			<b>Breite (lineare Abb.) [m]</b>	

## Foto

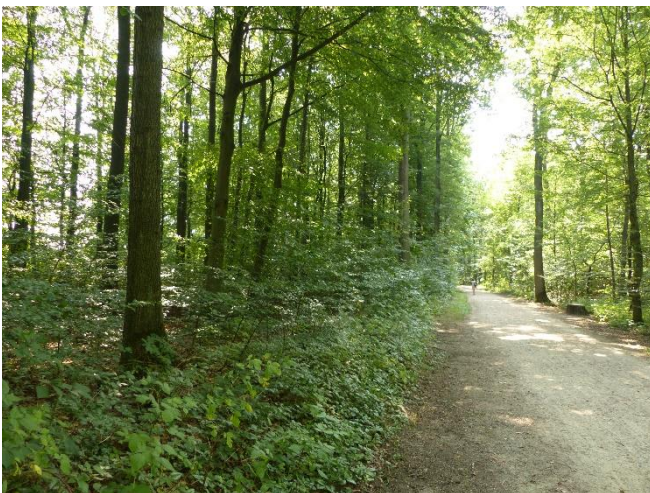
Interne Nr.	Index	Dateiname	Aufnahmerichtung
73373	0	7444_39_250819_5.JPG	
73374	0	7444_39_250819_6.JPG	
73375	0	7444_39_250819_4.JPG	

## Weitere Angaben

Merkmal	Wert
<b>Auswertung</b>	
Gefährdung/ Einflüsse	Ablagerung von Gartenabfällen (Eintrag von Gartenpflanzen, die sich verwildern, Eutrophierung von Pilzstandorten) standortfremde Späte Traubenkirsche, Lärche und Fichte
Wertgesichtspunkte	Pilze Ökologisch positive Entwicklungstendenz
Ziele der Entwicklung	Erhaltung
Maßnahmen	1.6 - Absperren, Einzäunen (Den direkten Zutritt von Gärten aus in den Wald unterbinden um den Eintrag von Gartenabfällen zu reduzieren) 1.8 - Beseitigung von Zierpflanzen (Gartenbambus in Nordosten der Fläche entfernen - und in der östlichen Nachbarfläche auch) naturnahe Waldbewirtschaftung

## Foto

<b>Fotodatei</b>	7444_39_250819_1.JPG	<b>Fotodatei</b>	7444_39_250819_2.JPG
<b>Bildbeschreibung</b>	k.A.	<b>Bildbeschreibung</b>	k.A.
<b>Aufnahmerichtung</b>		<b>Aufnahmerichtung</b>	



# Erhebungsbogen

**B**

<b>Projekt</b>	Biotopkartierung Hamburg	<b>Interne Nr.</b>	135223
		<b>DK5   DK5-GK</b>	<b>7444</b> 7446
		<b>DK5 - Name</b>	Sasel-Ost
<b>Handlungsbedarf</b>	Ja	<b>Biotop-Nr.   alt</b>	<b>39</b> 45
<b>Bearbeitung</b>	BEG	<b>Kartierung</b>	25.08.2019
<b>Räumliche Abbildung</b>	Fläche	<b>Fläche / Länge [m<sup>2</sup>/m]</b>	53659,2518
<b>Anzahl Abschnitte</b>	1	<b>Breite (lineare Abb.) [m]</b>	

## Foto

<b>Fotodatei</b>	7444_39_250819_3.JPG	<b>Fotodatei</b>	7444_39_250819_4.JPG
<b>Bildbeschreibung</b>	k.A.	<b>Bildbeschreibung</b>	k.A.
<b>Aufnahmerichtung</b>		<b>Aufnahmerichtung</b>	



## Teilflächenbeschreibung

<b>Teilflächentyp</b>		<b>Teilflächen-Nr.</b>	1
<b>Biotoptyp</b>	Sonstige bodensaure Eichen-Mischwälder (2018)	<b>Biotoptyp</b>	WQZ
- Zusatz		- gesetzl. Grundl.	
<b>FFH-LRT Beschreibung</b>		<b>FFH-LRT</b>	
Standort: natürliches Substrat		<b>Entw.potential LRT</b>	
		<b>Hauptfläche</b>	Ja
		<b>Flächenanteil</b>	50 %
		<b>FFH-Unters.Fläche</b>	Nein
		<b>Saatgutfläche</b>	Nein

# Erhebungsbogen

**B**

<b>Projekt</b>	Biotopkartierung Hamburg		<b>Interne Nr.</b>	135223	
			<b>DK5   DK5-GK</b>	<b>7444</b>	7446
<b>Handlungsbedarf</b>	Ja		<b>DK5 - Name</b>	Sasel-Ost	
<b>Bearbeitung</b>	BEG	<b>Kopie</b>	Ja	<b>Biotop-Nr.   alt</b>	<b>39</b> 45
<b>Räumliche Abbildung</b>	Fläche			<b>Kartierung</b>	25.08.2019
<b>Anzahl Abschnitte</b>	1			<b>Fläche / Länge [m<sup>2</sup>/m]</b>	53659,2518
				<b>Breite (lineare Abb.) [m]</b>	

## Weitere Angaben

Merkmal	Wert
<b>Boden</b>	
Feuchte	5 - frisch und mäßig frisch
Stickstoffgehalt	6 - mäßig stickstoffarm bis stickstoffreich
<b>Standort, Relief</b>	
Relief	eben
Belichtung	5 - halbschattig
<b>Veg. - Deckg./Ant.</b>	
Gesamt	100 %
1. Baumschicht	20 %
2. Baumschicht	20 %
Strauchschicht	80 %
1. Krautschicht	40 %
<b>Veg. - Höhe</b>	
Gesamt, durchschn.	12.00 m

## Zeigerwerte der Pflanzenartenliste (Auswertung)

<b>Standort</b>	<b>Belichtung</b>	halbschattig	5,5
<b>Boden</b>	<b>Feuchte</b>	frisch und mäßig frisch	5,5
	<b>Stickstoff (N)</b>	mäßig stickstoffarm bis stickstoffreich	6,2
	<b>Reaktion</b>	schwach sauer	5,5
<b>Vegetation</b>	<b>Mahdverträglichkeit</b>	schnittempfindlich (nur Herbstschnitt vertragend)	3,4
<b>Zeigerwerte</b>	<b>Futterwert</b>	geringwertiges Futter	2,6
	<b>Wechselfeuchteanzeiger</b>		1
	<b>Giftpflanzen</b>		0
	<b>Überschw.anzeiger</b>		1

## Pflanzenartenliste

Gruppe / Pflanzenart	MS	M	W	Vs	St	PA	Ph	Sz	VS	V	G	cf	§	Rote Liste			
														HH	ND	SH	D
<b>Tracheobionta (Gefäßpflanzen)</b>																	
Acer pseudoplatanus (Berg-Ahorn)	7	l															
Aegopodium podagraria (Giersch)	7	z															
Ajuga reptans (Kriechender Günsel)	7	w															
Alliaria petiolata (Knoblauchsrauke)	7	z															
Alnus glutinosa (Schwarz-Erle)	7	z															
Bambus spec. (Bambus)	7	w															
Betula pendula (Hänge-Birke)	7	h															
Carpinus betulus (Hainbuche)	7	w															
Circaea lutetiana (Gewöhnliches Hexenkraut)	7	z															
Convallaria majalis (Maiglöckchen)	7	z															
Corylus avellana (Haselnuss)	7	w															
Dactylis glomerata (Wiesen-Knäuelgras)	7	w															
Dryopteris carthusiana agg. (Artengruppe Dorniger Wurmfarne)	7	z															
Dryopteris filix-mas (Gewöhnlicher Wurmfarne)	7	w															

# Erhebungsbogen

**B**

<b>Projekt</b>	Biotopkartierung Hamburg		<b>Interne Nr.</b>	135223	
			<b>DK5   DK5-GK</b>	<b>7444</b>	7446
			<b>DK5 - Name</b>	Sasel-Ost	
<b>Handlungsbedarf</b>	Ja		<b>Biotop-Nr.   alt</b>	<b>39</b>	45
<b>Bearbeitung</b>	BEG	<b>Kopie</b>	Ja	<b>Kartierung</b>	25.08.2019
<b>Räumliche Abbildung</b>	Fläche			<b>Fläche / Länge [m<sup>2</sup>/m]</b>	53659,2518
<b>Anzahl Abschnitte</b>	1			<b>Breite (lineare Abb.) [m]</b>	

## Pflanzenartenliste

Gruppe / Pflanzenart	MS	M	W	Vs	St	PA	Ph	Sz	VS	V	G	cf	Rote Liste						
													§	HH	ND	SH	D		
Epilobium angustifolium (Schmalblättriges Weidenröschen)	7	z																	
Fagus sylvatica (Rotbuche)	7	h																	
Frangula alnus (Faulbaum)	7	z																	
Fraxinus excelsior (Gewöhnliche Esche)	7	w																	
Galeobdolon argentatum (Garten Goldnessel)	7	h																	
Galeopsis tetrahit agg. (Artengruppe Gewöhnlicher Hohlzahn)	7	z																	
Geum urbanum (Echte Nelkenwurz)	7	z																	
Glechoma hederacea (Gundermann)	7	z																	
Hedera helix (Efeu)	7	w																	
Ilex aquifolium (Stechpalme)	7	z														b			
Impatiens parviflora (Kleinblütiges Springkraut)	7	h																	
Larix spec. (Lärche)	7	w																	
Lonicera periclymenum (Wald-Geißblatt)	7	z																	
Milium effusum (Wald-Flattergras)	7	z																	
Picea abies (Gemeine Fichte)	7	w																	
Poa nemoralis (Hain-Rispengras)	7	z																	
Prunus laurocerasus (Lorbeer-Kirsche)	7	w																	
Prunus serotina (Späte Traubenkirsche)	7	z																	
Quercus robur (Stiel-Eiche)	7	d																	
Quercus rubra (Rot-Eiche)	7	w																	
Ribes spec. (Stachelbeere)	7	z																	
Rubus fruticosus agg. (Artengruppe Echte Brombeere)	7	l																	
Rubus idaeus (Himbeere)	7	l																	
Sambucus nigra (Schwarzer Holunder)	7	z																	
Sasa spec. (Bambus spec.)	7	l																	
Sorbus aucuparia (Eberesche)	7	l																	
Symphoricarpos albus (Schneebeere)	7	z																	
Taxus spec. (Eibe)	7	z																	
Urtica dioica (Große Brennnessel)	7	w																	

**Anzahl Rote Liste Arten**

**Anzahl Arten**

**43**

MS: Mengensystem; M: Mengenangabe, W: Bewertung der Art (FFH-Monitoring), Vs: Vegetationsschicht, St: Status, PA: Autor Phänologie; Ph: Phänologie, Sz: Soziabilität, VS: Vitalitätssystem; V: Vitalität, G: Geschlecht, cf: unsichere Bestimmung, §: Schutz nach BNatSchG, HH: Rote Liste Hamburg, Nds: Rote Liste Niedersachsen, SH: Rote Liste Schleswig-Holstein, D: Rote Liste Deutschland

## Teilflächenbeschreibung

<b>Teilflächentyp</b>		<b>Teilflächen-Nr.</b>	3
<b>Biotoptyp</b>	Buchenwald basenreicher Standorte (2018)	<b>Biotoptyp</b>	WMM
<b>- Zusatz</b>		<b>- gesetzl. Grundl.</b>	
<b>FFH-LRT</b>	kein Lebensraumtyp nach FFH-Richtlinie	<b>FFH-LRT</b>	kein LRT
<b>Beschreibung</b>		<b>Entw.potential LRT</b>	
		<b>Hauptfläche</b>	
		<b>Flächenanteil</b>	50 %
		<b>FFH-Unters.Fläche</b>	Nein
		<b>Saatgutfläche</b>	Nein

# Erhebungsbogen

**B**

<b>Projekt</b>	Biotopkartierung Hamburg	<b>Interne Nr.</b>	135223
		<b>DK5   DK5-GK</b>	<b>7444</b> 7446
		<b>DK5 - Name</b>	Sasel-Ost
<b>Handlungsbedarf</b>	Ja	<b>Biotop-Nr.   alt</b>	<b>39</b> 45
<b>Bearbeitung</b>	BEG	<b>Kartierung</b>	25.08.2019
<b>Räumliche Abbildung</b>	Fläche	<b>Fläche / Länge [m<sup>2</sup>/m]</b>	53659,2518
<b>Anzahl Abschnitte</b>	1	<b>Breite (lineare Abb.) [m]</b>	