

Erhebungsbogen

B

Projekt	Biotopkartierung Hamburg	Interne Nr.	135283
		DK5 DK5-GK	7444
Handlungsbedarf	Nein	DK5 - Name	Sasel-Ost
Bearbeitung	BEG	Biotop-Nr. alt	399
Räumliche Abbildung	Linie	Kartierung	19.09.2019
Anzahl Abschnitte	1	Fläche / Länge [m²/m]	303,66
		Breite (lineare Abb.) [m]	6

Gesetzlicher Schutz	§ 14 (2) 2. Feldhecken, Knicks und Feldgehölze	Schutz nur teilweise	Nein
----------------------------	--	-----------------------------	-------------

Gesamtbewertung	6 Wertvoll
– Alter	7 Biotop hohen Alters, 100 bis 200 Jahre
– Belastungsgrad	5 Flächenhaft mittlere oder örtlich starke Belastung
– Ökolog. Funktion	6 Hohe Bedeutung in einem Biotopkomplex, für den lokalen Biotopverbund oder als Puffer
– Seltenheit	5 Seltener Biotoptyp, floristisch stark verarmt, ohne seltener Pflges. od. verbr. artenreicher Biotoptyp

Bestandsbeschreibung

Knick an der Ostseite des Meiendorfer Mühlenwegs mit angrenzender Pferdeweide.
 Der Knickwall ist relativ flach, aber noch deutlich erkennbar.
 Die Baumschicht wird von Stiel-Eichen mit einem Stammdurchmesser von bis zu 50cm geprägt.
 Die Strauchschicht ist nur noch sehr schwach ausgebildet: junge Eichen, Faulbaum, Holunder und Vogelbeere.
 In der Krautschicht finden sich Brennnessel und Garten-Goldnessel.

Vorkommen an Biotoptypen

1	TF	Typ	HF	F.Anteil
2	BTYP	Biotoptyp		- gesetzl. Grundl.
3	Zusatz	Zusatz zum Biotoptypen		
4	LRT	Lebensraumtyp		
1	1		Ja	100 %
2	HWD	Degenerierter Knick (2018)		(§ 14 (2) 2.2)

Räumliche Lage

Lagebeschreibung	Knick an der Ostseite Meiendorfer Mühlenweg		
Nachbarnutzung/en	Straße, Grünland		
Rechtswert (X)	574613	Hochwert (Y)	5944083
Bezirk	Wandsbek	Naturraum	Geestplatten östlich der Alster (696.03)
Stadtteil (OT-Nr.)	Sasel (518)	Gemarkung	Sasel (539)
Digitaler Grünplan	<input type="checkbox"/> Hafengesamtgebiet	<input type="checkbox"/> Ramsargebiet	<input type="checkbox"/> EG-Vogelschutzgeb.
Ausgleichsflächen	<input type="checkbox"/> Biosphärenreservat	<input type="checkbox"/> Nationalpark	<input type="checkbox"/>
NSG / ND / LSG	LSG Wandsbeker Geest [HH-2045 / Anteil: 100%]		
FFH-GEBIET			
Wasserschutzgebiet			

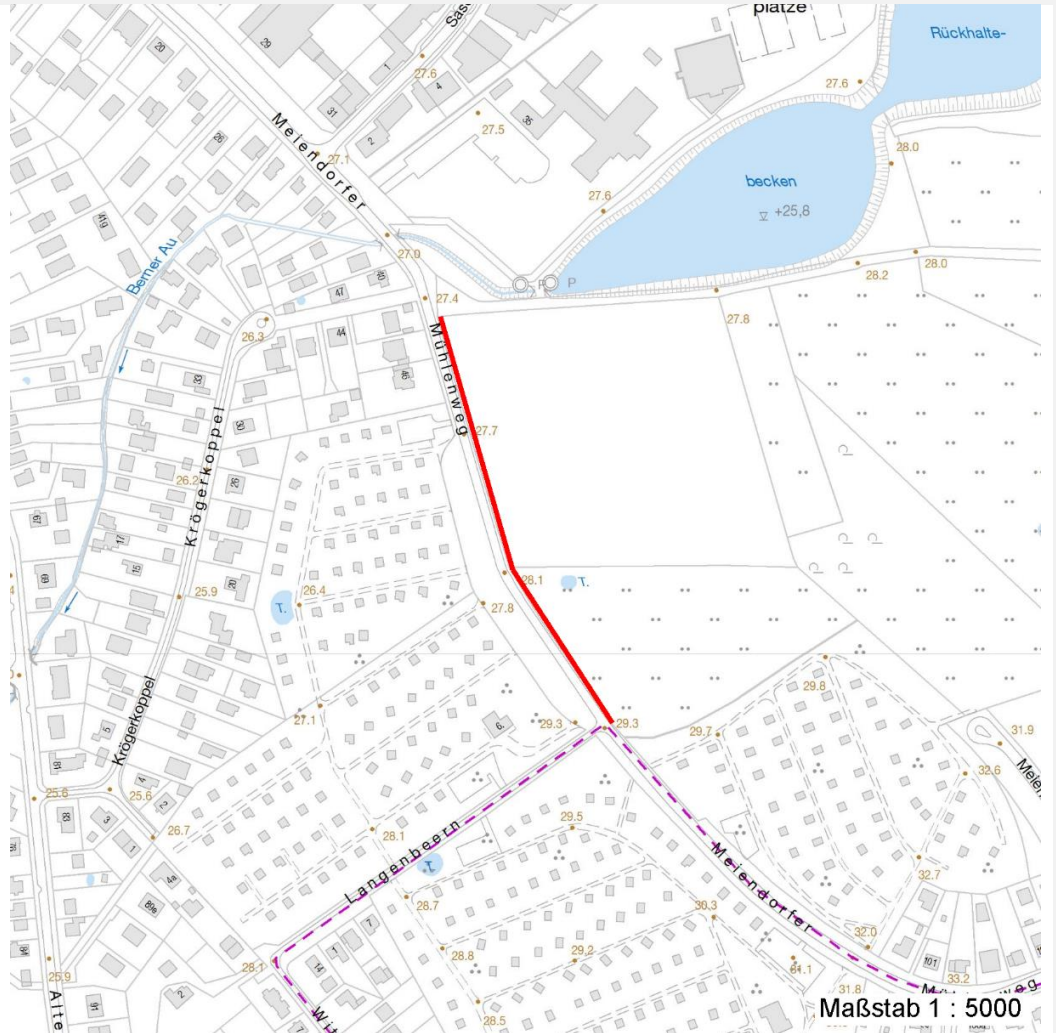
Erhebungsbogen

B

Projekt	Biotopkartierung Hamburg	Interne Nr.	135283
		DK5 DK5-GK	7444
		DK5 - Name	Sasel-Ost
Handlungsbedarf	Nein	Biotop-Nr. alt	399
Bearbeitung	BEG	Kartierung	19.09.2019
Räumliche Abbildung	Linie	Fläche / Länge [m²/m]	303,66
Anzahl Abschnitte	1	Breite (lineare Abb.) [m]	6

Räumliche Lage

Karte



Weitere Erhebungsbögen

Interne Nr.	Interne Nr. Zuordnung	DK5	Biotop-Nr.	Kartierung	Zuordnung	DK5 (GK)	Biotop-Nr. (alt)
135283	87998	7442	156	23.09.2014	<	7444	11

Zuordnung: N = nachfolgende Kartierung, K = weitere Kartierungen (zeitlich vorher oder nachher)

Foto

Interne Nr.	Index	Dateiname	Aufnahmerichtung
73435	0	7444_399_190919_1.JPG	

Weitere Angaben

Merkmal	Wert
Auswertung	
Wertgesichtspunkte	Bedeutung für das Landschaftsbild Wertvoller Altbaumbestand

Erhebungsbogen

B

Projekt	Biotopkartierung Hamburg	Interne Nr.	135283
		DK5 DK5-GK	7444
Handlungsbedarf	Nein	DK5 - Name	Sasel-Ost
Bearbeitung	BEG	Biotop-Nr. alt	399
Räumliche Abbildung	Linie	Kartierung	19.09.2019
Anzahl Abschnitte	1	Fläche / Länge [m²/m]	303,66
		Breite (lineare Abb.) [m]	6

Weitere Angaben

Merkmal	Wert
Bedeutung für Tiergruppe	Vögel
Maßnahmen	Knickpflege, Strauchschicht fördern

Foto

Fotodatei	7444_399_190919_1.JPG	Fotodatei
Bildbeschreibung	k.A.	Bildbeschreibung
Aufnahmerichtung		Aufnahmerichtung



Teilflächenbeschreibung

Teilflächentyp		Teilflächen-Nr.	1
Biotoptyp	Degenerierter Knick (2018)	Biotoptyp	HWD
- Zusatz		- gesetzl. Grundl.	(§ 14 (2) 2.2)
FFH-LRT		FFH-LRT	
Beschreibung		Entw.potential LRT	
		Hauptfläche	Ja
		Flächenanteil	100 %
		FFH-Unters.Fläche	Nein
		Saatgutfläche	Nein

Erhebungsbogen

B

Projekt	Biotopkartierung Hamburg	Interne Nr.	135283
		DK5 DK5-GK	7444
		DK5 - Name	Sasel-Ost
Handlungsbedarf	Nein	Biotop-Nr. alt	399
Bearbeitung	BEG	Kartierung	19.09.2019
Räumliche Abbildung	Linie	Fläche / Länge [m²/m]	303,66
Anzahl Abschnitte	1	Breite (lineare Abb.) [m]	6

Zeigerwerte der Pflanzenartenliste (Auswertung)

Standort	Belichtung	halbsonnig bis halbschattig	6
Boden	Feuchte	mäßig feucht und wechselfeucht	5,8
	Stickstoff (N)	stickstoffreich	7,2
	Reaktion	neutral	6,5
Vegetation	Mahdverträglichkeit	schnittempfindlich bis mäßig schnittverträglich	4
Zeigerwerte	Futterwert	sehr geringwertiges Futter	1,8
	Wechselfeuchteanzeiger		2
	Giftpflanzen		0
	Überschw.anzeiger		1

Pflanzenartenliste

Gruppe / Pflanzenart	MS	M	W	Vs	St	PA	Ph	Sz	VS	V	G	cf	§	Rote Liste			
														HH	ND	SH	D
Tracheobionta (Gefäßpflanzen)																	
Acer campestre (Feld-Ahorn)	7	w										X					
Acer pseudoplatanus (Berg-Ahorn)	7	w										X					
Aegopodium podagraria (Giersch)	7	w										X					
Agrostis gigantea (Riesen-Straußgras)	7	w										X					
Alnus glutinosa (Schwarz-Erle)	7	w										X					
Anthriscus sylvestris (Wiesen-Kerbel)	7	w										X					
Betula pendula (Hänge-Birke)	7	w										X					
Carpinus betulus (Hainbuche)	7	z										X					
Cornus alba (Weißer (Tartarischer) Hartriegel)	7	w										X					
Corylus avellana (Haselnuss)	7	w										X					
Crataegus monogyna (Eingrifflicher Weißdorn)	7	w										X					
Dryopteris filix-mas (Gewöhnlicher Wurmfarne)	7	w										X					
Elymus repens (Gewöhnliche Quecke)	7	w										X					
Frangula alnus (Faulbaum)	7	w															
Galeobdolon argentatum (Garten Goldnessel)	7	l															
Hedera helix (Efeu)	7	w															
Holcus mollis (Weiches Honiggras)	7	w															
Impatiens parviflora (Kleinblütiges Springkraut)	7	w															
Lonicera periclymenum (Wald-Geißblatt)	7	w															
Poa nemoralis (Hain-Rispengras)	7	w															
Populus tremula (Zitter-Pappel)	7	w															
Prunus avium (Vogel-Kirsche)	7	w															
Prunus spinosa spinosa (Schlehe)	7	w															
Quercus robur (Stiel-Eiche)	7	d															
Rubus fruticosus agg. (Artengruppe Echte Brombeere)	7	w															
Rubus idaeus (Himbeere)	7	w															
Sambucus nigra (Schwarzer Holunder)	7	w															
Sorbus aucuparia (Eberesche)	7	w															
Stellaria holostea (Große Sternmiere)	7	w															
Urtica dioica (Große Brennnessel)	7	h															
														Anzahl Rote Liste Arten			
														Anzahl Arten		30	

MS: Mengensystem; M: Mengenangabe, W: Bewertung der Art (FFH-Monitoring), Vs: Vegetationsschicht, St: Status, PA: Autor Phänologie; Ph: Phänologie, Sz: Soziabilität, VS: Vitalitätssystem; V: Vitalität, G: Geschlecht, cf: unsichere Bestimmung, §: Schutz nach BNatSchG, HH: Rote Liste Hamburg, Nds: Rote Liste Niedersachsen, SH: Rote Liste Schleswig-Holstein, D: Rote Liste Deutschland

Erhebungsbogen

B

Projekt	Biotopkartierung Hamburg			Interne Nr.	135283
				DK5 DK5-GK	7444
				DK5 - Name	Sasel-Ost
Handlungsbedarf	Nein			Biotop-Nr. alt	399
Bearbeitung	BEG	Kopie	Nein	Kartierung	19.09.2019
Räumliche Abbildung	Linie			Fläche / Länge [m²/m]	303,66
Anzahl Abschnitte	1			Breite (lineare Abb.) [m]	6