

Erhebungsbogen

B

Projekt	Biotopkartierung Hamburg	Interne Nr.	135259
		DK5 DK5-GK	7444
		DK5 - Name	Sasel-Ost
Handlungsbedarf	Nein	Biotop-Nr. alt	395
Bearbeitung	BEG	Kartierung	27.06.2019
Räumliche Abbildung	Fläche	Fläche / Länge [m²/m]	13981,9712
Anzahl Abschnitte	1	Breite (lineare Abb.) [m]	

Gesetzlicher Schutz kein gesetzl. Schutz **kein gesetzlich geschütztes Biotop** **Schutz nur teilweise** **Nein**

Gesamtbewertung	4	Verarmt, entwicklungsfähig
– Alter	3	Biotop geringen Alters, 5 bis 10 Jahre
– Belastungsgrad	3	Flächenhafte starke Belastung
– Ökolog. Funktion	4	Isolierter Lebensraum, keine oder nur geringe Bedeutung für Nachbarflächen
– Seltenheit	4	Verbr. Biotoptyp ohne biotoptypische Artenvielfalt, Ubi quisten

Bestandsbeschreibung

Mit Pferden intensiv beweidetes Grünland, Viel Weidelgras, vermutlich als Reste des vorkarierten Einsaatgrünlandes. Einige weitere Arten sind seit der Einsaat hinzugegetreten. Die Entwicklung wird sich hoffentlich fortsetzen, daher wurden die Arten erfasst.
Mögliche Verbesserungen: Vernässung, mehr Arten und extensivere Nutzung.

Vorkommen an Biotoptypen

1	TF	Typ	HF	F.Anteil
2	BTYP	Biotoptyp		- gesetzl. Grundl.
3	Zusatz	Zusatz zum Biotoptypen		
4	LRT	Lebensraumtyp		
1	1		Ja	70 %
2	GIW	Artenarmes, beweidetes Grünland mittlerer Standorte (2018)		
1	2			30 %
2	GMW	Artenreiche Weide frischer bis mittlerer Standorte (2018)		

Räumliche Lage

Lagebeschreibung	nordöstlich Meiendorfer Weg		
Nachbarnutzung/en	Grünland, Gemeinbedarfsbebauung		
Rechtswert (X)	575038	Hochwert (Y)	5944056
Bezirk	Wandsbek	Naturraum	Geestplatten östlich der Alster (696.03)
Stadtteil (OT-Nr.)	Sasel (518)	Gemarkung	Sasel (539)
Digitaler Grünplan	<input type="checkbox"/> Hafengesamtgebiet	<input type="checkbox"/> Ramsargebiet	<input type="checkbox"/> EG-Vogelschutzgeb.
Ausgleichsflächen	<input type="checkbox"/> Biosphärenreservat	<input type="checkbox"/> Nationalpark	<input type="checkbox"/>
NSG / ND / LSG	LSG Wandsbeker Geest [HH-2045 / Anteil: 100%]		
FFH-GEBIET			
Wasserschutzgebiet			

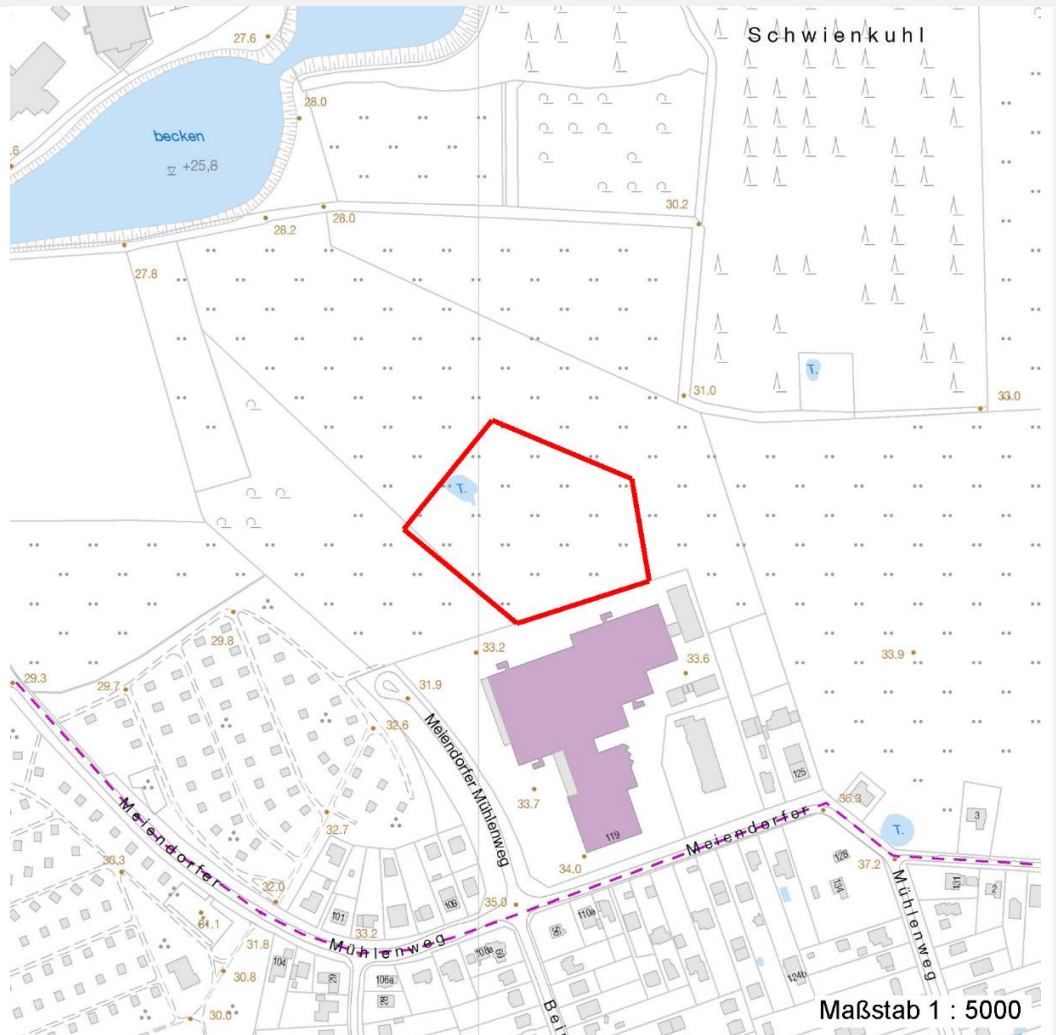
Erhebungsbogen

B

Projekt	Biotopkartierung Hamburg	Interne Nr.	135259
		DK5 DK5-GK	7444
		DK5 - Name	Sasel-Ost
Handlungsbedarf	Nein	Biotop-Nr. alt	395
Bearbeitung	BEG	Kartierung	27.06.2019
Räumliche Abbildung	Fläche	Fläche / Länge [m²/m]	13981,9712
Anzahl Abschnitte	1	Breite (lineare Abb.) [m]	

Räumliche Lage

Karte



Weitere Erhebungsbögen

Interne Nr.	Interne Nr. Zuordnung	DK5	Biotop-Nr.	Kartierung	Zuordnung	DK5 (GK)	Biotop-Nr. (alt)
135259	88095	7444	307	18.09.2014	<	7444	10076

Zuordnung: N = nachfolgende Kartierung, K = weitere Kartierungen (zeitlich vorher oder nachher)

Weitere Angaben

Merkmal	Wert
Auswertung	
Maßnahmen	1.3 - Extensive Nutzung / Pflege 1.16 - Standort vernässen

Erhebungsbogen

B

Projekt	Biotopkartierung Hamburg	Interne Nr.	135259
		DK5 DK5-GK	7444
		DK5 - Name	Sasel-Ost
Handlungsbedarf	Nein	Biotop-Nr. alt	395
Bearbeitung	BEG	Kartierung	27.06.2019
Räumliche Abbildung	Fläche	Fläche / Länge [m²/m]	13981,9712
Anzahl Abschnitte	1	Breite (lineare Abb.) [m]	

Teilflächenbeschreibung

Teilflächentyp		Teilflächen-Nr.	1
Biotoptyp	Artenarmes, beweidetes Grünland mittlerer Standorte (2018)	Biotoptyp	GIW
- Zusatz		- gesetzl. Grundl.	
FFH-LRT		FFH-LRT	
Beschreibung		Entw.potential LRT	
		Hauptfläche	Ja
		Flächenanteil	70 %
		FFH-Unters.Fläche	Nein
		Saatgutfläche	Nein

Zeigerwerte der Pflanzenartenliste (Auswertung)

Standort	Belichtung	halbsonnig	7,4
Boden	Feuchte	mäßig feucht und wechselfeucht	5,9
	Stickstoff (N)	mäßig stickstoffarm bis stickstoffreich	6,1
	Reaktion	schwach sauer	6,5
Vegetation	Mahdverträglichkeit	gut bis überaus schnitt- oder beweidungsverträglich	7,7
Zeigerwerte	Futterwert	ausreichende Futterqualität	4,9
	Wechselfeuchteanzeiger		5
	Giftpflanzen		1
	Überschw.anzeiger		0

Pflanzenartenliste

Gruppe / Pflanzenart	MS	M	W	Vs	St	PA	Ph	Sz	VS	V	G	cf	§	Rote Liste			
														HH	ND	SH	D
Tracheobionta (Gefäßpflanzen)																	
Achillea millefolium (Gewöhnliche Schafgarbe)	7	w															
Agrostis stolonifera (Ausläufer-Straußgras)	7	h															
Anthoxanthum odoratum (Gewöhnliches Ruchgras)	7	w															
Arctium lappa (Große Klette)	7	w															
Bellis perennis (Ausdauerndes Gänseblümchen)	7	w															
Carex hirta (Behaarte Segge)	7	w															
Cynosurus cristatus (Gewöhnliches Kammgras)	7	w												V			
Holcus lanatus (Wolliges Honiggras)	7	l															
Juncus articulatus (Glieder-Binse)	7	w															
Lolium perenne (Ausdauerndes Weidelgras)	7	h															
Plantago lanceolata (Spitz-Wegerich)	7	w															
Poa pratensis (Wiesen-Rispengras)	7	w															
Potentilla anserina (Gänse-Fingerkraut)	7	z															
Prunella vulgaris (Kleine Braunelle)	7	z															
Ranunculus acris (Scharfer Hahnenfuß)	7	z															
Ranunculus flammula (Brennender Hahnenfuß)	7	w													V		
Ranunculus repens (Kriechender Hahnenfuß)	7	z															
Rumex obtusifolius (Stumpfbältriger Ampfer)	7	z															

Erhebungsbogen

B

Projekt	Biotopkartierung Hamburg	Interne Nr.	135259
		DK5 DK5-GK	7444
Handlungsbedarf	Nein	DK5 - Name	Sasel-Ost
Bearbeitung	BEG	Biotop-Nr. alt	395
Räumliche Abbildung	Fläche	Kartierung	27.06.2019
Anzahl Abschnitte	1	Fläche / Länge [m²/m]	13981,9712
		Breite (lineare Abb.) [m]	

Pflanzenartenliste

Gruppe / Pflanzenart	MS	M	W	Vs	St	PA	Ph	Sz	VS	V	G	cf	§	Rote Liste			
														HH	ND	SH	D
Scorzoneroides autumnalis (Herbst-Löwenzahn)	7	z															
Stellaria media (Vogelmiere)	7	z															
Trifolium repens (Weiß-Klee)	7	z															
Veronica serpyllifolia (Quendel-Ehrenpreis)	7	w															
Anzahl Rote Liste Arten														1	1		
Anzahl Arten														22			

MS: Mengensystem; M: Mengenangabe, W: Bewertung der Art (FFH-Monitoring), Vs: Vegetationsschicht, St: Status, PA: Autor Phänologie; Ph: Phänologie, Sz: Soziabilität, VS: Vitalitätssystem; V: Vitalität, G: Geschlecht, cf: unsichere Bestimmung, §: Schutz nach BNatSchG, HH: Rote Liste Hamburg, ND: Rote Liste Niedersachsen, SH: Rote Liste Schleswig-Holstein, D: Rote Liste Deutschland

Teilflächenbeschreibung

Teilflächentyp		Teilflächen-Nr.	2
Biotoptyp	Artenreiche Weide frischer bis mittlerer Standorte (2018)	Biotoptyp	GMW
- Zusatz		- gesetzl. Grundl.	
FFH-LRT		FFH-LRT	
Beschreibung		Entw.potential LRT	
		Hauptfläche	
		Flächenanteil	30%
		FFH-Unters.Fläche	Nein
		Saatgutfläche	Nein